

№ 16

КОПИЯ

Форма тп 4

ГОСУДАРСТВЕННЫЙ КОМИТЕТ ПО ИМУЩЕСТВУ РЕСПУБЛИКИ БЕЛАРУСЬ

ТЕХНИЧЕСКИЙ ПАСПОРТ
на нежилое здание (сооружение)

составлен по состоянию на «26» января 1999 г.

РУП «Витебское агентство по государственной регистрации и земельному кадастру»

(наименование организации по государственной регистрации)

Инвентарный номер 200/С-50422

Здание специализированное розничной торговли (магазин №37)
(назначение здания (сооружения))

Населенный пункт г. Витебск

Улица 7-я Задорожная

№ дома 4А

№ корпуса _____

Отметки о произведенных обследованиях:

«__» _____ 200__ г. «Изменений нет» _____ (_____) (_____)
 (подпись) (Фамилия, Инициалы)
 Уполномоченное должностное лицо _____ (_____) (_____)
 (подпись) (Фамилия, Инициалы)
 м.п. _____

«__» _____ 200__ г. «Изменений нет» _____ (_____) (_____)
 (подпись) (Фамилия, Инициалы)
 Уполномоченное должностное лицо _____ (_____) (_____)
 (подпись) (Фамилия, Инициалы)
 м.п. _____

Подпись исполнителя Игнатенко О.В.



ВЕРНО
20
Игнатенко О.В.

Республика Беларусь

1. Область	Витебская
2. Район	
3. Сельский совет	
4. Населенный пункт	г. Витебск
5. Район в городе	Железнодорожный
6. Улица	7-я Задорожная
7. Геокод	

8. Номер квартала	1119
9. Номер картограммы	
10. Литер	В 1/к

1. Общие сведения о нежилом здании (сооружении)

Таблица 1

1. Серия, тип проекта		9. Общая площадь нежилых помещений (квартир), м ²	
2. Количество этажей, шт.	1	10. Жилая площадь, м ²	
3. Количество подземных этажей, шт.		11. Количество квартир, шт.	
4. Площадь застройки, м ²	265	12. Число жилых комнат, шт.	
5. Объем здания, м ³	680	13. Материал стен	кирпичный
6. Общая площадь здания, м ²	212	14. Год постройки	1968
7. Основная (нормируемая) площадь здания, м ²	105	15. Физический износ, %	30
8. Количество нежилых изолированных помещений, м ²			

2. Сведения о земельном участке

Таблица 2

Кадастровый номер земельного участка	Площадь земельного участка, га	Наименование документа, удостоверяющего право на земельный участок	Номер документа, удостоверяющего право на земельный участок
240100000002000020	0.0839		
Застроенная площадь земельного участка, м ²			
всего	под основным строением	под другими строениями и сооружениями	
286	286		



 Подпись исполнителя Игнатенко О.В.

3. Распределение нежилых помещений и их площадей

Таблица 3

Площадь	Наименование	Производственное	Учрежден.	Лечебно-санитарные	Обществен. питание	Магазин	Школьные, учебно-воспитательные, научные	Бытового обслуживания	Культурно-просветительские
1	2	3	4	5	6	7	8	9	
Основная (нормируемая) площадь, м ²					105				
Вспомогательная площадь, м ²					107				
Общая площадь здания, м ²					212				

Наименование	Во вспомогательных помещениях						Итого
	10	11	12	13	14	15	
Площадь							
Основная (нормируемая) площадь, м ²	10	11	12	13	14	15	20
Вспомогательная площадь, м ²							105
Общая площадь здания, м ²							107
							212

4. Гостиницы, профилактории, санатории, дома отдыха, больницы, школы, детские сады и т.д.

Таблица 4

палат, спален	классов, аудиторий	комнат для отдыха	номеров	в том числе			Количество мест
				одноместные	двухместные	трехместные и более	

ВЕРНО
 Юрисконсульт Светлана
 3

Подпись исполнителя Игнатенко О.В.

5. Распределение жилых помещений и их площадей

Таблица 5

Наименование	Распределение жилых помещений по числу комнат										Итого в отдельных квартирах	Итого в общежитиях
	в том числе											
	однокомнатные	двухкомнатные	трехкомнатные	четырёхкомнатные	пятикомнатные	более пяти комнат	в школе	в подвалах	в цокольных этажах	в остальных квартирах		
1	2	3	4	5	6	7	8	9	10	11	12	
Количество квартир												
Количество жилых комнат												
Жилая площадь, м ²												
Общая площадь жилых помещений (квартир), м ²												
Общая площадь здания (общая площадь квартир (проектная) по СНБ), м ²												

6. Благоустройство площадей здания (сооружения), м²

Таблица 6

Наименование	Отопление										Канализация			Горячее водоснабжение			Газоснабжение			лифт
	центральное										местная	центральная	от колонок бойлер	центральное	балконы	сетевое	Ванные (души)	мукопроводов		
	от ТЭЦ	от АГВ	от ТЭЦ	на твердом топливе	на газе	на газе	на твердом топливе	от групповой котельной	на газе	на газе										
1	2	3	4	5	6	7	8	9	10	11	12	13	14	15	16	17	18	19	20	
водопровод																				
печное																				
печное																				
водопровод																				

20.08.2018

Подпись исполнителя: Гнатенко О.В.

7. Техническое описание конструктивных элементов и инженерного оборудования

Таблица 7

№ п/п	Наименование конструктивных элементов и инженерного оборудования	Описание конструктивных элементов и инженерного оборудования (материал, конструкция, отделка и прочие)
1	2	3
1	Фундамент	бетонный
2	А. Наружные, внутренние капитальные стены	кирпичные облицов. кирпичом
	Б. Перегородки	кирпичные
3	Перекрытия	чердачные
		междуэтажные
		подвальные
4	Крыша	совмещенная
5	Полы	бетонные
6	Проемы	оконные
		дверные
7	Отделочные работы:	наружная отделка: а) цоколя
		б) стен
		внутренняя отделка
8	Санитарно-технические устройства	центральное отопление
		электроосвещение
		водопровод
		канализация
		горячее водоснабжение
		ванные (души)
		газоснабжение
		напольные электроплиты
		вентиляция
		радио
		телевидение
		телефон
		мусоропровод
лифты		
9	Прочие работы	естественная проложен телефонный кабель



Исполнитель: Игнатенко О.В.
20 г.

Игнатенко О.В.

Назначение и характеристика основных и служебных строений, пристроек, подвалов, дворовых сооружений

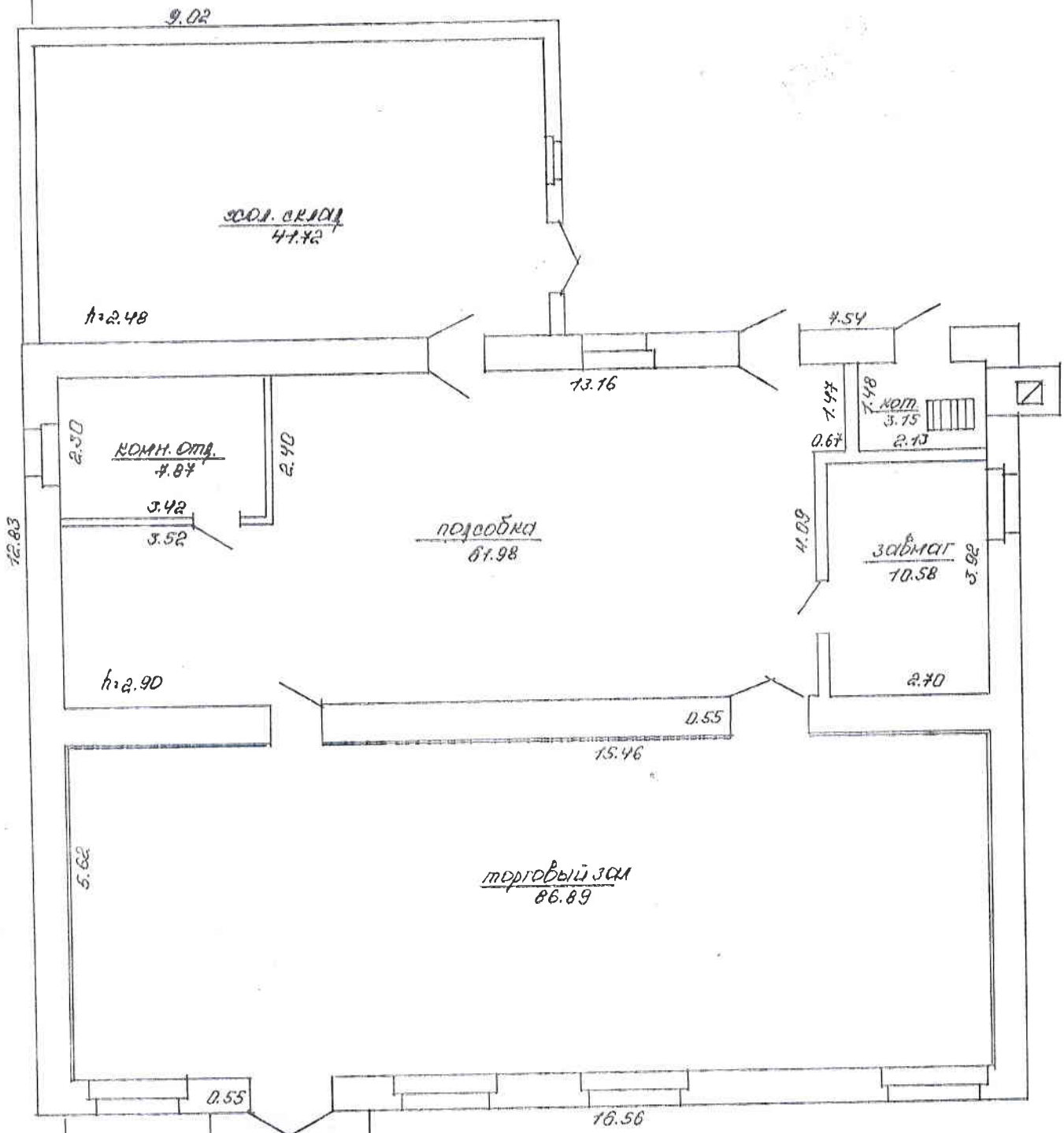
Таблица 8

№ п/п	Назначение	Год постройки	Площадь, м ²	Объем, м ³	% износа	Описание конструктивных элементов										Благоустройство			
						фундамент	стены и перегородки	перекрытия	кровля	полюсы	проемы	электр. ричество	отопление	водопр. вод	канализация	газо-снабжение			
1	2	3	4	5	6	7	8	9	10	11	12	13	14	15	16	17			
1/к	магазин		212	680	30	бет.	кирпич	ж/б плиты	руберои дная	бет.	пр. работы.								
а	хол. пристройка		47	116	25	бет.	кирпич	-	руберои дная	бет.	пр. рабо- ты.								
2г	сарай		18	43	35	бет.	кирпич	дощаты е	руберои дная		пр. рабо- ты.								
3г	уборная		3	7	30		кирпичная с каменным выгребом на 1 очко												
б	Проезжая часть		173.4		40		Материал: подстилающий слой - песчаный, основание - щебень, покрытие - асфальтобетон (двухслойный).												
в	Пешеходная часть		43.0		50		Материал: подстилающий слой - песчаный, основание - щебень, покрытие - асфальтобетон (однослойный).												
д	Ограждение: в том числе участок 1		3.2		30		Материал: металлические решетчатое на металлических столбах L = 1.7 м, h = 1.9 м. S заполнения 3.2 кв.м.												
	участок 2		1.1		30		Материал: металлические решетчатые на металлических столбах L = 0.6 м, h = 1.9 м. S заполнения 1.1 кв.м.												
е	ворота		3.0		30		Материал: металлические решетчатые на металлических столбах L = 2.0 м, h = 1.5 м. S заполнения 3.0 кв.м.												

Примечания:

Подпись исполнителя Игнатенко О.В. Круглик Н.П.

Многоэтаж. 37



Общая площадь 372 м²
 торговая площадь 27 м²
 общая площадь 372 м²

Юридическая фирма
 Витбаки

ДЛЯ ВВЕДЕНИЯ
 ДОКУМЕНТОВ

20

Витбаки

Витбаки
 48 Завершения 4. 48
 Игнатен

9. Экономические характеристики нежилого здания (сооружения)

Таблица 9

№ п/п	Вид стоимости	В ценах какого года определена стоимость	Дата определения	Сумма (руб.)
1	2	3	4	5
1	Первоначальная			
2	Восстановительная			
3	Остаточная			

10. Особые отметки

Обследование капитального строения произведено по состоянию 26.01.1999 г.
 Внесены дополнения по элементам благоустройству в раздел 8 по состоянию на 17.08.2009 г.

Приложение:

1. поэтажные планы (М 1:100) на 1 листе.
2. Ситуационный план.
3. План благоустройства (М 1:500) на 1 листе.
4. Фотоприложение.

Паспорт составил:

« 26 » января 1999 г.


(подпись)

(Игнатенко О.В.)
(Фамилия, инициалы)


Паспорт проверил:

« 17 » августа 2009 г.


(подпись)

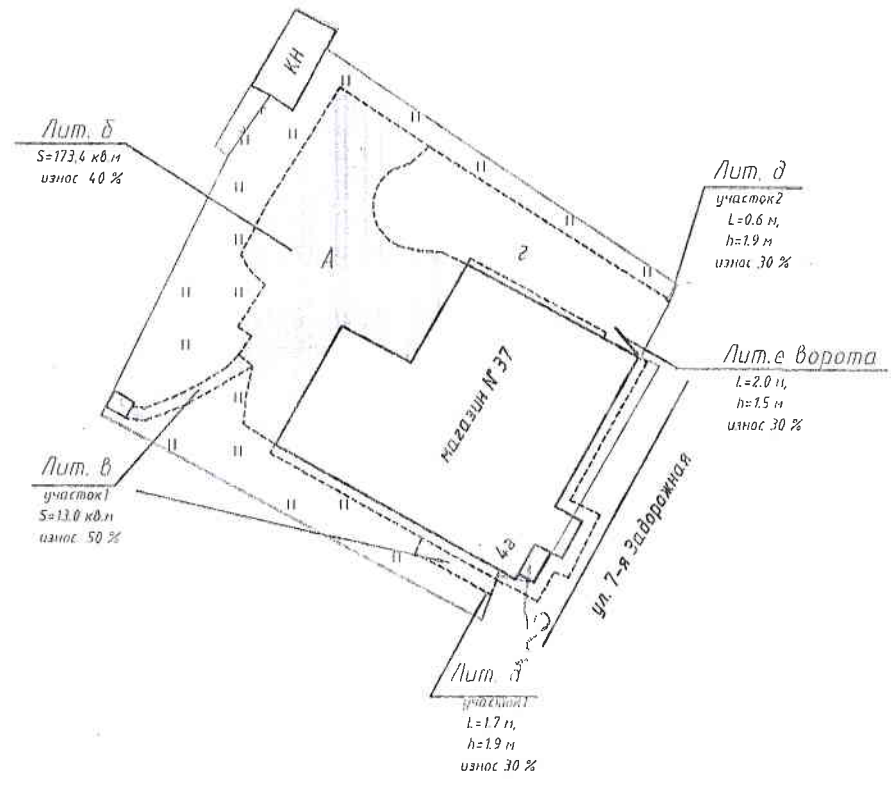
(Е.Г.Степанова)
(Фамилия, инициалы)

/ Уполномоченное должностное лицо


(подпись)

(М.Г.Комлева)
(Фамилия, инициалы)





Условные обозначения:

- асфальтобетонное покрытие проезжей части
- ограждение металлическое
- Граница земельного участка


 БЕЛОРУССКОЕ ГОСУДАРСТВЕННОЕ УНИВЕРСИТЕТ
 20 г.
Смирнова И.И.

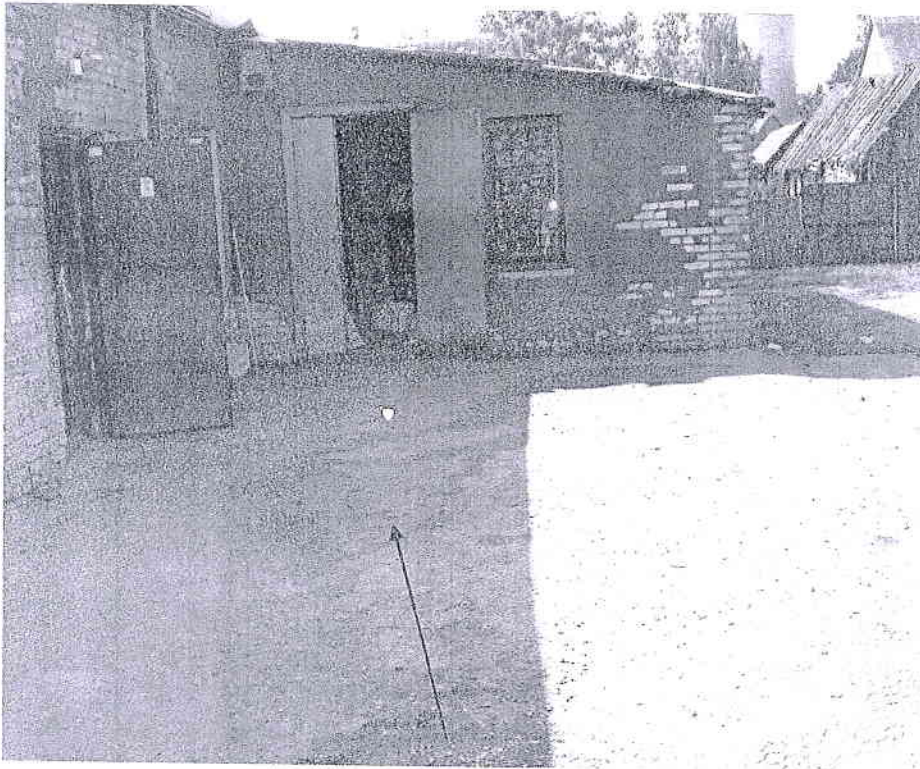
Изм.	Кол.	Лист	№ док.	Подпись	Дата
Вычертил		Круглик Н.П.		<i>[Signature]</i>	17.08.09
Проверил		Степанова Е.Г.		<i>[Signature]</i>	17.08.09

Заказчик:
 Отдел рабочего снабжения
 Витедского отделения белорусской железной дороги

План размещения элементов благоустройства

Стадия		Масштаб
ТИ		1:500
Лист	1	Листов 1

Фотоприложение



Асфальтобетонное покрытие



Асфальтобетонное покрытие



ВЕРНО

20 г.

Ирина Викторовна Калинин

