

МИНИСТЕРСТВО ЖИЛИЩНО-КОММУНАЛЬНОГО ХОЗЯЙСТВА РЕСПУБЛИКИ БЕЛАРУСЬ

Глубокский филиал ВСКУПРТИ
"Обатехинвентаризация"

БЮРО ТЕХНИЧЕСКОЙ ИНВЕНТАРИЗАЦИИ

ГОРОД (ПОС.) Глубокое

Форма технического паспорта утверждена приказом министра жилищно-коммунального хозяйства БССР от 13.02.89 г. № 31

ТЕХНИЧЕСКИЙ ПАСПОРТ на общественное здание

(сооружение) инв. № 220/С-16524

Составлен по состоянию на «24» XI 2000
199 г.

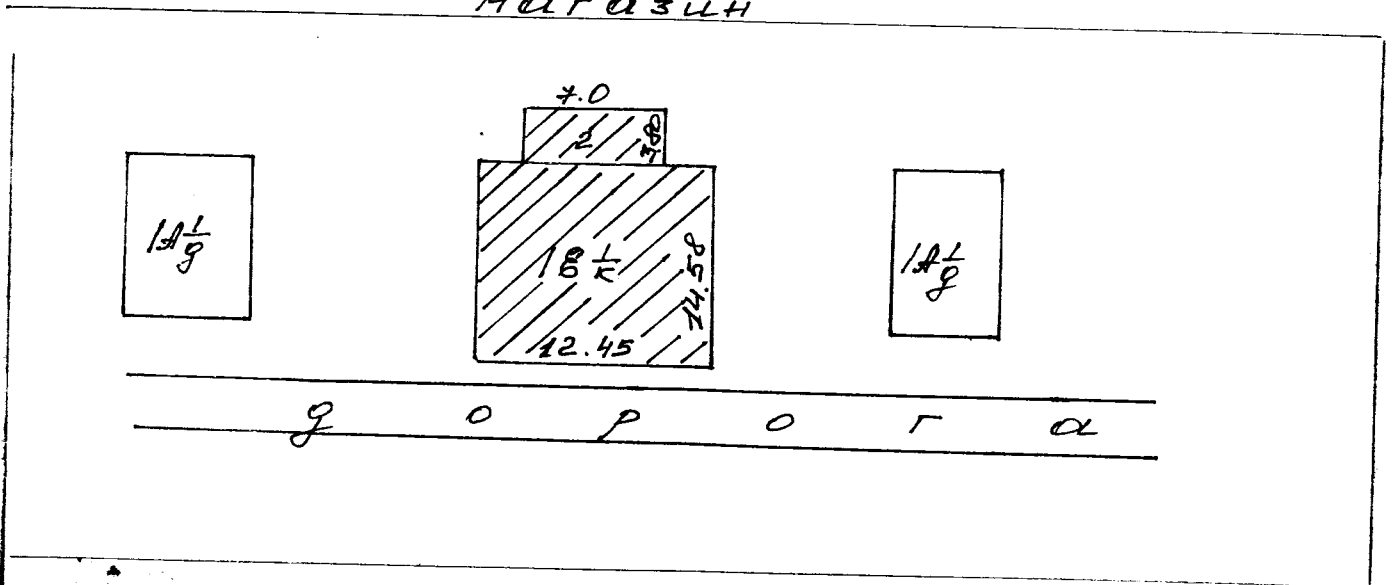
АДРЕС: д. Удело, Глубокского р-на

ВЛАДЕЛЕЦ Унитарное торговое предприятие КООПторг Глубокое РДЦПО

ОСНОВАНИЕ ВЛАДЕНИЯ Регистрационное удостоверение

№ 618 от 24. XI - 2000 г. Глубокского филиала ВСКУПРТИ.

СХЕМА РАСПОЛОЖЕНИЯ ЗДАНИЯ (СООРУЖЕНИЯ)
МАГАЗИН



Начальник бюро технической инвентаризации Глубокский филиал ВСКУПРТИ
С. П. Новик "Обатехинвентаризация"

М. П.

1. Республика Беларусь 1500000000

2. Область Виньтэбская

3. Город (поселок и др.) _____

4. Район Глубокскі

5. Сельский Совет Уделовскі

6. Улица _____

7. Номер дома 11. Квартал

8. Номер корпуса 12. Номер участка

9. Инвент. номер 13. Номер картограммы

10. Литер 14. Категория фонда

1. Техническая характеристика здания (сооружения)
Малгазін

(назначение, количество мест, посещений и т. д.)

2. Собственники (фондодержатели)	Долевое участие	№ реестра
<u>Унітарнае торговае прадпрыемства кооптарт Глубокскага РАІПД.</u>	<u>цэлае</u>	<u>1102</u>

3. Общие сведения

1. Серия, тип проекта _____ 9. Число квартир шт.

2. Число этажей шт. 10. Число жилых комнат шт.

3. Площадь застройки в кв. м. 11. Материал стен _____

4. Объем здания куб. м. 12. Год постройки

5. Общ. площадь здания кв. м. 13. Восстановительная из стр-ки стоимость, руб.

5.А в т. ч. подвала кв. м. 14. Действительная из стр-ки стоим. руб.

6. Площадь нежилых помещений кв. м. 15. Физический износ в %-согл. осмотра

7. Полезная площадь жилых помещений кв. м. 16. Износ из стр-ки

8. ОСН. Жилая площадь кв. м.

6. Распределение жилой площади кв. м.

№ п/п	В отдельн. квартирах				В помещ. коридор. системы	В общест-ных	Из общего числа площади				Распред. квартир по числу комнат				
	3	4	5	6			7	8	9	10	11	12	13	14	
1		3	4	5	6	7	8	9	10	11	12	13	14		
01	К-во жилых квартир														
02	К-во жилых комнат														
03	Общ. полезная площадь жилых помещений														
04	Жилая площадь														

7. Благоустройство общей площади кв. м.

№ п/п	Канализация	Водопровод	Отопление							Ванн, душ					Гор. водоск.	Газоснабж.	Лифт	Напольные ат. плиты			
			Канализация		Водопровод		Отопление			Ванн, душ		Гор. водоск.							Газоснабж.		
			местная	централ.	от АРВ	от ТЭЦ	от ТЭЦ	от ТЭЦ	от собс. котел.	от групп. или кварт. котел.	на тверд. топливе	на газе	на газе	с гор. водоск.						с газ. котлон.	с дроч. котлон.
1	3	4	7	8	9	10	11	12	13	14	15	16	17	18	19	20	21	22	23	24	
Общая площадь здания																					
общая полезная площадь жилых пом.					14,9																
Жилая площадь					14,9																
К-во квартир																					

8. Экспликация земель ного участка кв. м.

№ п/п	Общая площадь	В том числе																		
		дворовые покрытия				площадки							освещение							
		3	4	5	6	7	8	9	10	11	12	13	14	15	16	17	18	19	20	21
1	21,5	проезжая часть	тротуары асфальт	тротуары бет. плиты	отметки		всего	спортивн.	детские	хозяйств.			всего	декорат. сад	газоны	цветники и клумбы		всего	тротуары	

9. Техническое описание конструктивных элементов и инженерного оборудования основного строения

№№ п-п	Наименование конструктивных элементов	Описание конструктивных элементов (материал, конструкция, отделка и прочие)	Износ, %		
1	2	3	4		
1	Фундамент	БЛОКИ БЕТОННЫЕ	35		
2	а. Наружные, внутрен. кап. стены	КИРПИЧНЫЕ	35		
	б. Перегородки	КИРПИЧНЫЕ	30		
3	Перекрытия	Чердачные	ЖЕЛЕЗО-БЕТОННЫЕ	40	
		Междуэтажные	-		
		Подвальные	-		
4	Крыша	СОВМЕЩЕННАЯ	40		
5	Полы	БЕТОННЫЕ, ПОКРЫТЫЕ ПЛИТКАМИ	35		
6	Проемы	Склонные	ДВОЙНЫЕ, РАЗДЕЛЬНЫЕ	35	
		Дверные	ФРЕЗЕНОВАННЫЕ	30	
7	Отделочн. работы	Наружная отделка	ОБЛИЦОВКА СЫЛК. КИРПИЧОМ	35	
		а.			
		б.			
	Внутренняя отделка	ОКРАСКА, ОБЛИЦОВКА ПЛИТКАМИ	35		
8	Санитарно-электротехнич. работы	Центральное отопление	ЧУГУННЫЕ РАДИАТОРЫ	35	
		Печное отопление	-		
		Водопровод	-		
		Электроосвещение	СКРЫТАЯ ПРОВОДКА	35	
		Радио	-		
		Телефон	КАБЕЛЬНЫЙ	35	
		Телевидение	-		
		Ванны	с газов. колонкой	-	
			с дров. колонкой	-	
			с гор. водой	-	
		Горячее водоснабжение	-		
		Вентиляция	ЕСТЕСТВЕННАЯ		
		Газоснабжение	-		
Мусоропровод	-				
Лифты	-				
Канализация	-				
9	Разные работы	КРЫЛЬЦА	30		

0

Полы	Проемы	Высота	Площадь	№ сборники и таблицы	Стоимость измерителя	Поправ. К		Стоимость измерителя с поправкой	Объем	Восстанов. стоимость с поправкой	Износ в %	Действител. стоимость	
						15	16						
8	9	10	11	12	13	14	15	16	17	18	19	20	21
											4895000	1413941	
бетонн	звонч.		310	482	26					584		37	
-	гид		-	27						-	-	35	

та-
н-
ц-
-
2.

ref

22
20

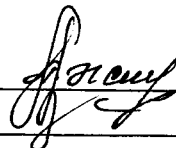
11. Особые отметки

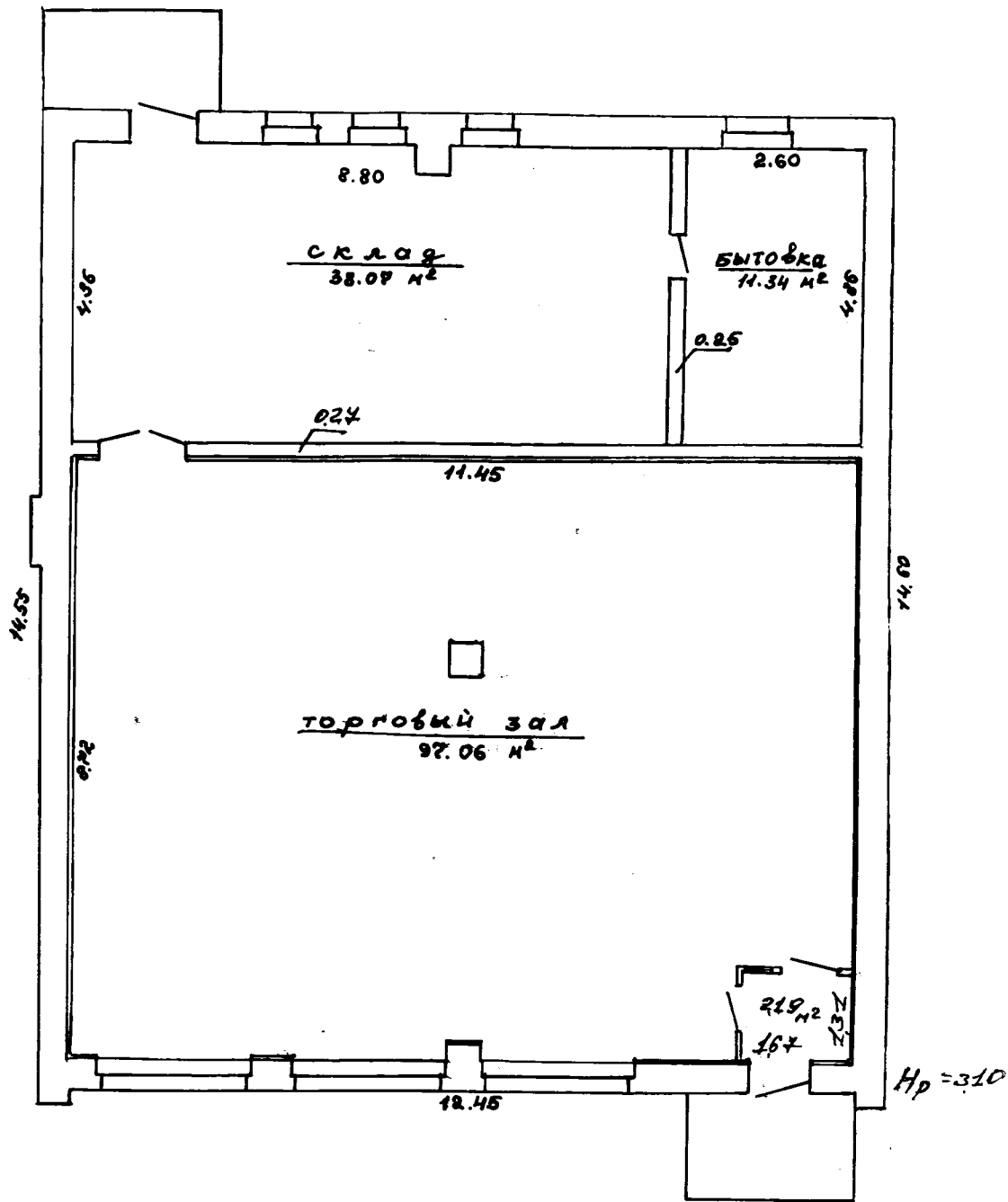
ПРИЛОЖЕНИЕ:

1. Проектные планы на листах

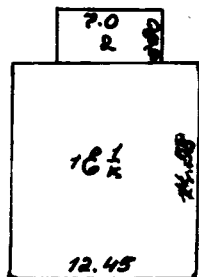
2. План земельного участка на листах

Паспорт составил	24	XI	2000	-199	г.
Паспорт проверил	24	XI	2000	199	г.

 (И.М. Назар)



97.06 осн.
 148.68 полезн. м²
 148.68 общ. по СНиП



ГЛУБОКОЕ
 г. Угелю

Л. Мещеряков

16.1

24 № 2000 Г.

ЕДИНЫЙ ГОСУДАРСТВЕННЫЙ РЕГИСТР НЕДВИЖИМОГО ИМУЩЕСТВА,
ПРАВ НА НЕГО И СДЕЛОК С НИМ

Выписка № 1734:41/20 из регистрационной книги о правах,
ограничениях (обременениях) прав на капитальное строение

Глубокский филиал РУП "Витебское агентство по государственной регистрации и
земельному кадастру"

211800, Витебская обл., г.Глубокое, ул.Ленина, д.30а

Сведения о капитальном строении

Инвентарный номер: 220/С-16524

Адрес: Витебская обл., Глубокский р-н, Уделовский с/с, д.Удело

Общая площадь (кв.м): 148.7

Назначение: Здание специализированное розничной торговли

Наименование: магазин

Составные части и принадлежности: сарай

Дата государственной регистрации создания: 24.11.2000

Дата государственной регистрации последнего изменения: нет

Кадастровый номер земельного участка, на котором расположено капитальное строение:
221588216101000140

Право собственности

(Собственность одного лица)

Идентификационные сведения о правообладателе: Глубокское районное потребительское
общество, паспорт 20.10.1999, выдан Витебским облисполкомом, зарегистрирован(о)
20.10.1999 за номером 300019805, УНП 300019805, юридический адрес Витебская обл.,
Глубокский р-н, г. Глубокое, ул. Ленина, 34

Доля: 1/1

Дата государственной регистрации: 24.11.2000

Основание государственной регистрации: Регистрационное удостоверение от 24.11.2000
№618

Актуальные отметки

Нет

Примечания

Нет

24.01.2020 12:06:32

(Дата и время выдачи выписки)

Регистратор



Виктория Михайловна Войткевич

(инициалы, Фамилия)

РЕСПУБЛИКА БЕЛАРУСЬ
ЕДИНЫЙ ГОСУДАРСТВЕННЫЙ РЕГИСТР НЕДВИЖИМОГО
ИМУЩЕСТВА, ПРАВ НА НЕГО И СДЕЛОК С НИМ

Государственный комитет по имуществу Республики Беларусь

Республиканское унитарное предприятие "Витебское агентство по
государственной регистрации и земельному кадастру"

Глубокский филиал

СВИДЕТЕЛЬСТВО (УДОСТОВЕРЕНИЕ) № 220/1679-1954
О ГОСУДАРСТВЕННОЙ РЕГИСТРАЦИИ

По заявлению № 113/20:1679 от 10 января 2020 года

в отношении земельного участка с кадастровым номером
221588216101000140, расположенного по адресу: Витебская обл.,
Глубокский р-н, Уделовский с/с, д. Удело, площадь - 0.0867 га, целевое
назначение - Земельный участок для обслуживания здания магазина

произведена государственная регистрация:

1. создания земельного участка (иные основания, предусмотренные законодательством Республики Беларусь);
2. возникновения права собственности Республики Беларусь на земельный участок, правообладатель - Республика Беларусь;
3. возникновения прав, ограничений (обременений) прав на земельный участок (право аренды), правообладатель - юридическое лицо, резидент Республики Беларусь Глубокское районное потребительское общество.

Приложения:

1. земельно-кадастровый план земельного участка

Примечание: нет

Свидетельство составлено 15 января 2020 года

Регистратор *Асон Ирина Александровна*

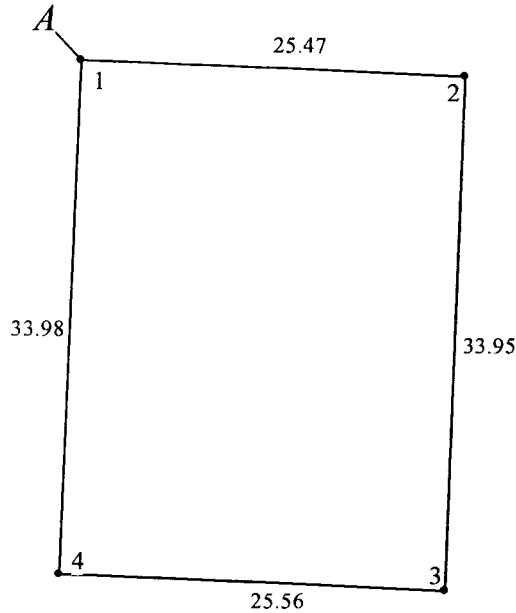


(подпись)

Лист 1 из 2

ЕДИНЫЙ ГОСУДАРСТВЕННЫЙ РЕГИСТР НЕДВИЖИМОГО ИМУЩЕСТВА, ПРАВ НА НЕГО И СДЕЛОК С НИМ
ЗЕМЕЛЬНО-КАДАСТРОВЫЙ ПЛАН ЗЕМЕЛЬНОГО УЧАСТКА

Кадастровый номер: **221588216101000140**
 Площадь участка: **0.0867 га**
 Адрес: **Витебская обл., Глубокский р-н, Уделовский с/с, д.Удело**
 целевое назначение: **Земельный участок для обслуживания здания магазина**
 категория земель: **Земли промышленности, транспорта, связи, энергетики, обороны и иного назначения**
 масштаб плана: **1:500**



УСЛОВНЫЕ ОБОЗНАЧЕНИЯ

- ② - код охранной зоны и ее площадь
- 0,2500 - граница земельного участка
- точка поворота границы земельного участка



Сведения об организации, выдавшей документ
 Глубокский филиал РУП "Витебское агентство по государственной регистрации и земельному кадастру"

регистратор недвижимости

22.01.2020

Мст Виза

ОПИСАНИЕ СМЕЖНЫХ ЗЕМЕЛЬ

От точки	До точки	Кадастровый блок и номер земельного участка
А	А	Зарегистрированные земельные участки отсутствуют