

## ГОСУДАРСТВЕННЫЙ КОМИТЕТ ПО ИМУЩЕСТВУ РЕСПУБЛИКИ БЕЛАРУСЬ

## ТЕХНИЧЕСКИЙ ПАСПОРТ

## на здание

Браславское бюро Полоцкого филиала Республиканского унитарного предприятия "Витебское  
агентство по государственной регистрации и земельному кадастру"

(наименование организации по государственной регистрации недвижимого имущества, прав на него и сделок с ним)

Наименование: Здание магазинов и кафе

Назначение: 2 29 03 - Здание специализированное розничной торговли

Инвентарный номер: 210/С-11363

Адрес: 211990, Республика Беларусь, Витебская обл., Браславский р-н,  
Видзовский с/с, гп Видзы, ул. Ленина, 11А

Составлен по состоянию на: 20.08.2019

Составил	<u>24.12.2020</u> (дата)	 (подпись)	<u>Н.А. Похомович</u> (инициалы, фамилия)
Проверил	<u>24.12.2020</u> (дата)	 (подпись)	<u>Е.С. Бринкевич</u> (инициалы, фамилия)
Уполномоченное должностное лицо	<u>24.12.2020</u> (дата)	 (подпись) М.П.	<u>Е.С. Бринкевич</u> (инициалы, фамилия)

Отметки



## 1. Общие сведения о здании

1. Кадастровый номер земельного участка	220881290601000891 (0.1938)
2. Литер	A1/к
3. Количество надземных этажей, шт.	1
4. Количество подземных этажей, шт.	0-1
5. Год постройки (дата приемки в эксплуатацию)	1953
6. Год реконструкции	2020
7. Физический износ, %	36
8. Объем здания, куб.м	2477
9. Наружная площадь (площадь застройки), кв.м.	649 (689)
10. Общая площадь здания, кв.м	553.7
11. Нормируемая площадь здания, кв.м	504.5
12. Количество нежилых изолированных помещений, шт.	0
13. Общая площадь нежилых изолированных помещений, кв.м	-
14. Нормируемая площадь нежилых изолированных помещений, кв.м	-
15. Количество жилых изолированных помещений (квартир), шт.	0
16. Жилая площадь жилого дома (общежития, жилого здания специального назначения), кв.м	-
17. Общая площадь жилых помещений (квартир) жилого дома, кв.м	-
18. Общая площадь квартир по СНБ, кв.м	-
19. Общая площадь жилых помещений общежития, жилого здания специального назначения, кв.м	-
20. Общая площадь помещений общежития, жилого здания специального назначения, кв.м	-
21. Площадь балконов, лоджий, террас и т.п. без учета коэффициентов, кв.м	-
22. Площадь балконов, лоджий, террас и т.п. жилых помещений с учетом коэффициентов, кв.м	-
23. Количество машино-мест, шт.	0
24. Площадь машино-мест, кв.м	-
25. Вид конструкции здания	Бескаркасная
26. Материал наружных стен	Кирпич

## 2. Сведения о стоимости

Вид стоимости	Дата определения (год уровня цен)	Стоимость, руб.	Документ о стоимости
1	2	3	4
Остаточная стоимость	01.12.20	3655.82	Справка о балансовой стоимости капитального строения Браславское районное потребительское общество от 08.12.2020 № 211



## 3. Распределение помещений и их площадей

## 3.1. По жилым помещениям

Наименование	Распределение квартир по числу комнат								Жилые помещения в жилых зданиях специального назначения	Иные жилые помещения	Всего
	Распределение квартир по числу комнат										
	однокомнатные	двухкомнатные	трехкомнатные	четырёхкомнатные	пятикомнатные	более пяти комнат	итого	Жилые помещения в общежитиях			
1	2	3	4	5	6	7	8	9	10	11	12
Количество жилых помещений (квартир), шт.	-	-	-	-	-	-	-	-	-	-	-
Количество жилых комнат, шт.	-	-	-	-	-	-	-	-	-	-	-
Жилая площадь, кв. м	-	-	-	-	-	-	-	-	-	-	-
Общая площадь жилых помещений (квартир) жилого дома, кв. м	-	-	-	-	-	-	-	-	-	-	-
Общая площадь жилых помещений общежития (жилого здания специального назначения), кв. м	-	-	-	-	-	-	-	-	-	-	-
Общая площадь квартир по СНБ, кв. м	-	-	-	-	-	-	-	-	-	-	-
Общая площадь здания, кв. м	-	-	-	-	-	-	-	-	-	-	-

## 3.2. По нежилым помещениям

Назначение	торг.	адм-торг.	склад.	общепит	всп. нежил.	Всего
1	2	3	4	5	6	7
Нормируемая площадь, кв. м	219.3	6.7	146.9	131.6	-	504.5
Общая площадь, кв. м	219.3	6.7	146.9	131.6	49.2	553.7

## 3.3. Благоустройство жилых помещений

Наименование показателя	Отопление				Водопровод	Канализация		Газ (газоснабжение)	Ванны (души)	Горячее водоснабжение	Напольные электроплиты (варочные панели)
	печное	Центральное				центральная (уличная)	местная				
		от ТЭЦ или групповой (районной) котельной	от индивидуальных отопительных устройств на _____								
1	2	3	4	5	6	7	8	9	10	11	
Количество изолированных жилых помещений (квартир), шт.	-	-	-	-	-	-	-	-	-	-	-
Общая площадь жилых помещений, кв. м	-	-	-	-	-	-	-	-	-	-	-

**4. Техническое описание**  
**4.1 Техническое описание здания**

№ п/п	Наименование конструктивных элементов и инженерных систем	Описание конструктивных элементов и инженерных систем
1	2	3
1	Фундамент	Бутобетон
2	Наружные стены	Кирпичи
3	Внутренние стены	Кирпичи
4	Перегородки	ПВХ профиль, Дерево, Кирпичи
5	Перекрытия	Железобетон
6	Крыша (кровля)	Асбестоцементный волнистый лист
7	Полы	Плитка, Бетон Наличие теплых полов: Нет
8	Окна	Деревянные изделия
9	Двери, ворота	ПВХ профиль, Деревянные изделия
10	Отделочные работы:	-
10.1	наружная отделка стен	Оштукатурено и окрашено
10.2	внутренняя отделка	Оштукатурено и окрашено, Облицовка керамической плиткой, Обшивка пластиковыми плитами, Обшивка деревом
11	Инженерные системы:	-
11.1	отопление	Котел на твердом топливе
11.2	водопровод и канализация:	-
11.2.1	холодное водоснабжение	Централизованная система
11.2.2	канализация	Автономная система
11.2.3	горячее водоснабжение	Автономная система
11.2.4	ванны, душ	Мойка , Умывальник (раковина), Унитаз
11.3	система электрооборудования:	-
11.3.1	электроснабжение	Централизованная система
11.3.2	подключение электроплит	Есть
11.4	газоснабжение	Нет
11.5	вентиляция	Вентиляция с искусственным побуждением
11.6	мусоропровод	Нет
11.7	лифты	Нет
11.8	иные	Телефонизация (телефонная сеть)
12	Прочие	Крыльцо(а)



## 4.2 Техническое описание основных строений, их составных элементов и принадлежностей

Литер	Наименование	Год постройки (дата приемки в эксплуатацию)	Износ, %*	Площадь, кв.м.*	Объем, куб.м	Описание конструктивных элементов и инженерных систем***																
						фундамент	стены	перегородки	перекрытия	крыша	полы	окна	двери, ворота	отделка	отопление	водопровод	канализация	электро-снабжение	газо-снабжение	иные	прочие	
1	2	3	4	5	6	7	8	9	10	11	12	13	14	15	16	17	18	19	20	21	22	
А1/к	Здание магазинов и кафе	1953	36	461 (487)	1738	-	-	-	-	-	-	-	-	-	-	-	-	-	-	-	-	-
Б1/к	Пристройка	1961	35	145 (159)	490	бут.	Нар.: кирпич.; Вн.: кирпич.	кирп.	ж/б	волн. шифер	пл.	дер. изд.	дер. изд., п/ф ПВХ	Нар.: штукатур. окр.; Вн.: штукатур. окр., облиц. кер. пл.	к.тв/то п.	центр.	авт.	центр.	нет	нет	крыл.	
(Б1/к)	Подвал	1961	40	40 (6)	130	-	бут.	нет	ж/б	-	нет	дер. изд.	дер. изд.	нет	нет	нет	нет	есть	нет	нет	вход в подвал	
1	Пристройка	1961	40	26 (26)	76	бут.	кирп.	нет	дер.	волн. шифер	пл.	дер. изд.	дер. изд.	нет	нет	нет	нет	есть	нет	нет	нет	
2	Пристройка	1961	40	17 (17)	43	бут.	кирп.	нет	дер.	волн. шифер	пл.	дер. изд.	дер. изд.	окр.	нет	нет	нет	есть	нет	нет	нет	
3	Сарай	2000	35	20 (20)	51	столб дер.	волн. шифер, доска	нет	нет	волн. шифер	бет.	нет	дер. изд.	нет	нет	нет	нет	нет	нет	нет	нет	
4	Сарай	2000	35	17 (20)	42	бут.	дер. кар.	доска	дер.	волн. шифер	лин., доска, ДВП	дер. изд.	дер. изд.	нет	нет	нет	нет	есть	нет	нет	крыл.	
5	Сарай	1961	45	40 (40)	101	столб дер.	волн. шифер, доска	нет	нет	волн. шифер	бет.	нет	дер. изд.	нет	нет	нет	нет	нет	нет	нет	нет	
6	Сарай	1961	50	42 (42)	116	столб дер.	доска	доска	дер.	волн. шифер	нет	дер. изд.	дер. изд.	нет	нет	нет	нет	нет	нет	нет	нет	
7	Уборная	2000	30	2 (2)	4	столб дер.	доска	доска	нет	волн. шифер	доска	нет	дер. изд.	нет	нет	нет	нет	нет	нет	нет	нет	
8	Уборная	2000	35	1 (1)	2	столб дер.	доска	нет	нет	волн. шифер	доска	нет	дер. изд.	нет	нет	нет	нет	нет	нет	нет	нет	
а	Навес	2000	35																			

Навес: Площадь: 45,0 кв.м. Материал дверей, ворот (роллет): Деревянные изделия. Материал кровли: Асбестоцементный волнистый лист. Материал стен (перегородок): Асбестоцементный волнистый лист, Металлические изделия. Материал фундамента: Столбы деревянные. Материал покрытия (основания): Бетон.

Литер	Наименование	Год постройки (дата приемки в эксплуатацию)	Износ, %*	Площадь, кв.м.**	Объем, куб.м	Описание конструктивных элементов и инженерных систем***																
						фундамент	стены	перегородки	перекрытия	крыша	полы	окна	двери, ворота	отделка	отопление	водопровод	канализация	электро- снабжение	газо- снабжение	иные	прочие	
1	2	3	4	5	6	7	8	9	10	11	12	13	14	15	16	17	18	19	20	21	22	
б	Покрытие	-	69																			
-	Участок 1	2003	46																			
-	Участок 2	2003	46																			
-	Участок 3	1985	79																			
в	Ограждение	1985	65																			
-	Участок 1	1985	65																			
-	Участок 2	1985	65																			
г	Ворота	1985	74																			
д	Калитка	1985	65																			

\* Для незавершенных строений указывается готовность, %.

\*\* Указывается наружная площадь и площадь застройки, а в отношении погребов и т.п. – площадь по внутреннему периметру.

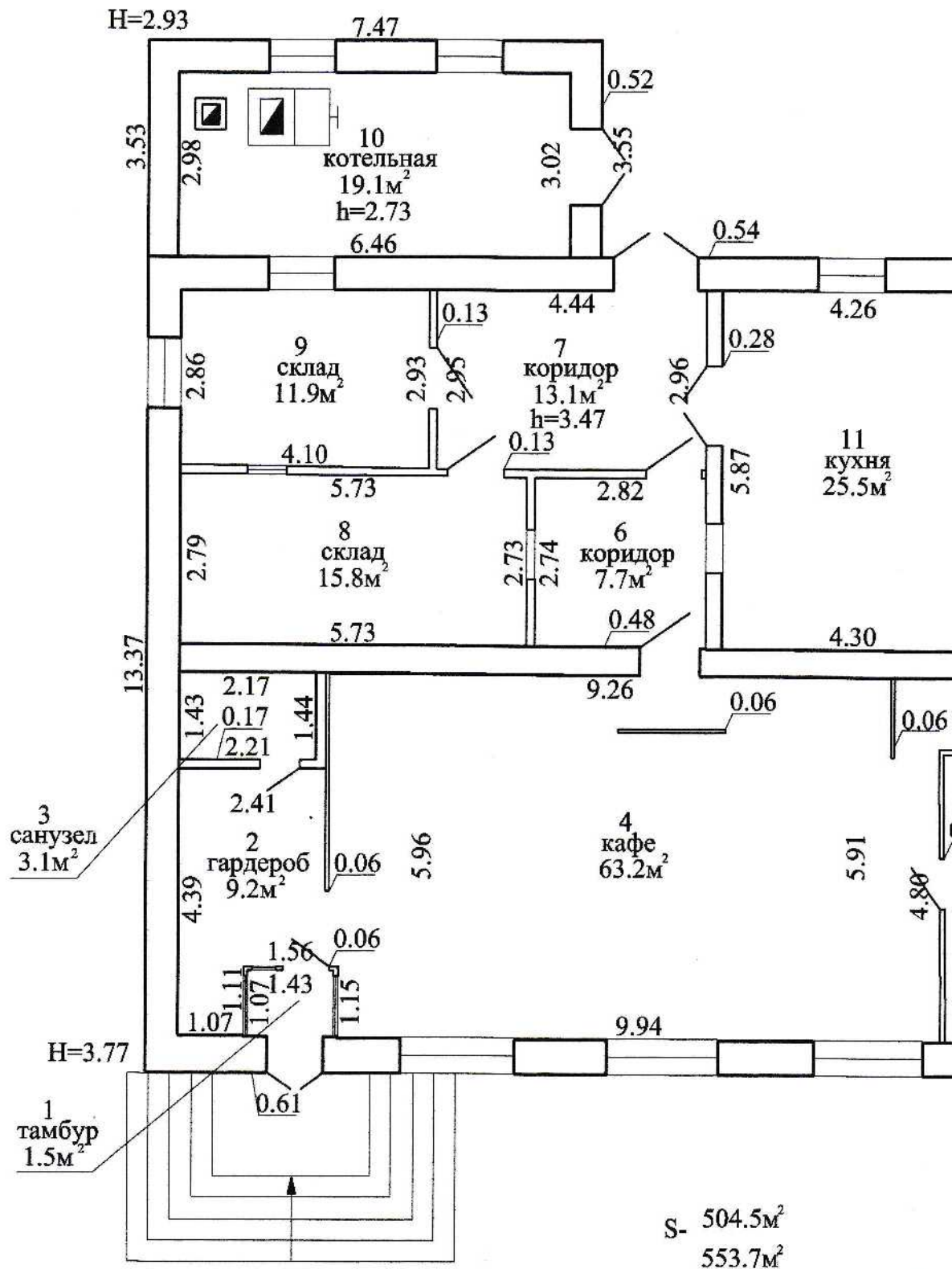
\*\*\* По основному строению описание конструктивных элементов и инженерных систем в данной таблице не приводится.

При внесении сведений по сооружениям графы 5 – 22 объединяются.

Примечание: техническая инвентаризация асфальтобетонного покрытия, песчано-гравийного покрытия, ограждения, ворот и калитки произведена по состоянию на 20.08.2019 г (Боровик Д.В.)

Количество страниц технического паспорта : 6

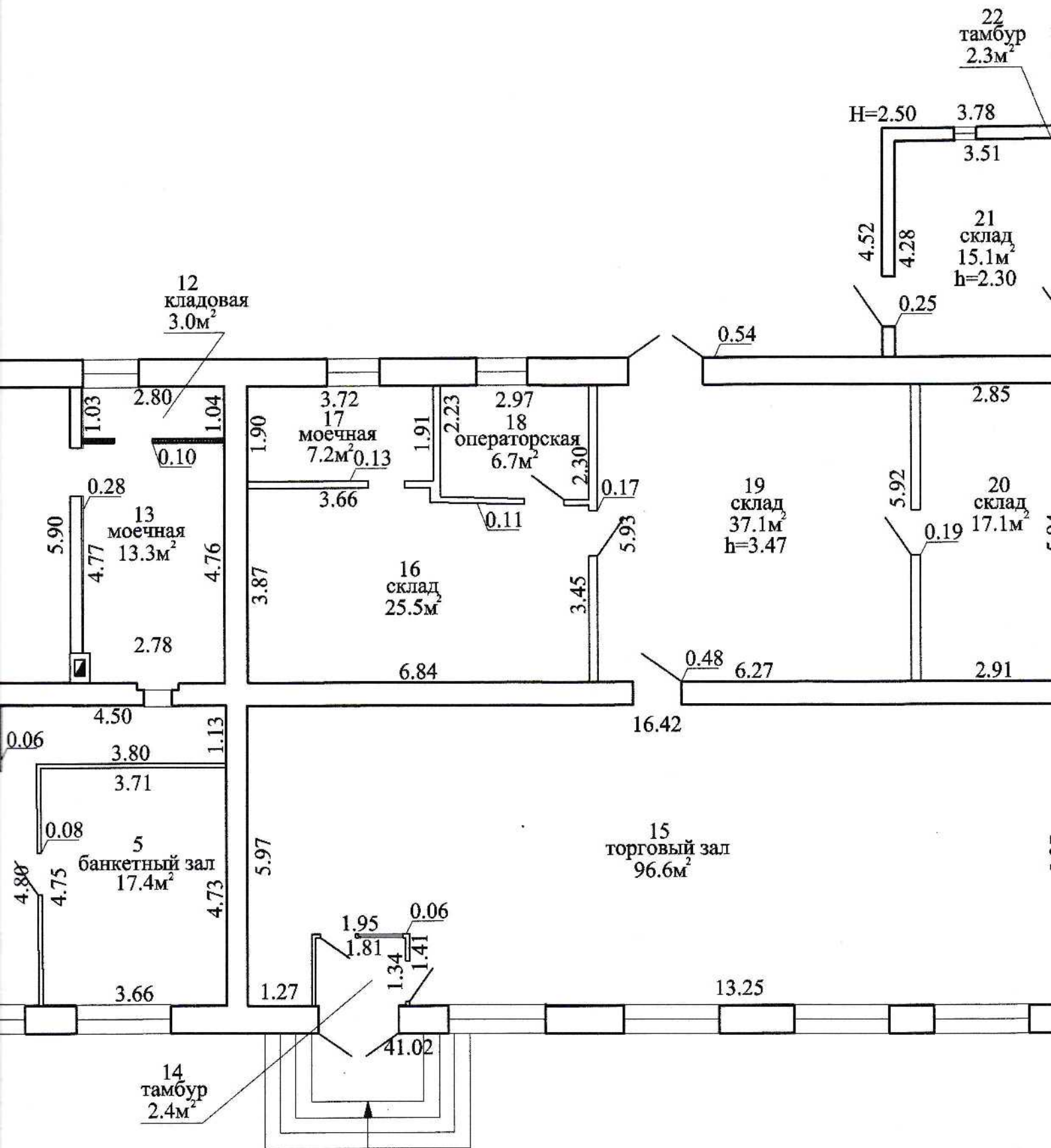
Приложение: 1. поэтажные планы на 2 л.; 2. Ситуационный план на 1 л.; 3. План сооружения на 1 л.; 4. Фотоприложение на 2 л.



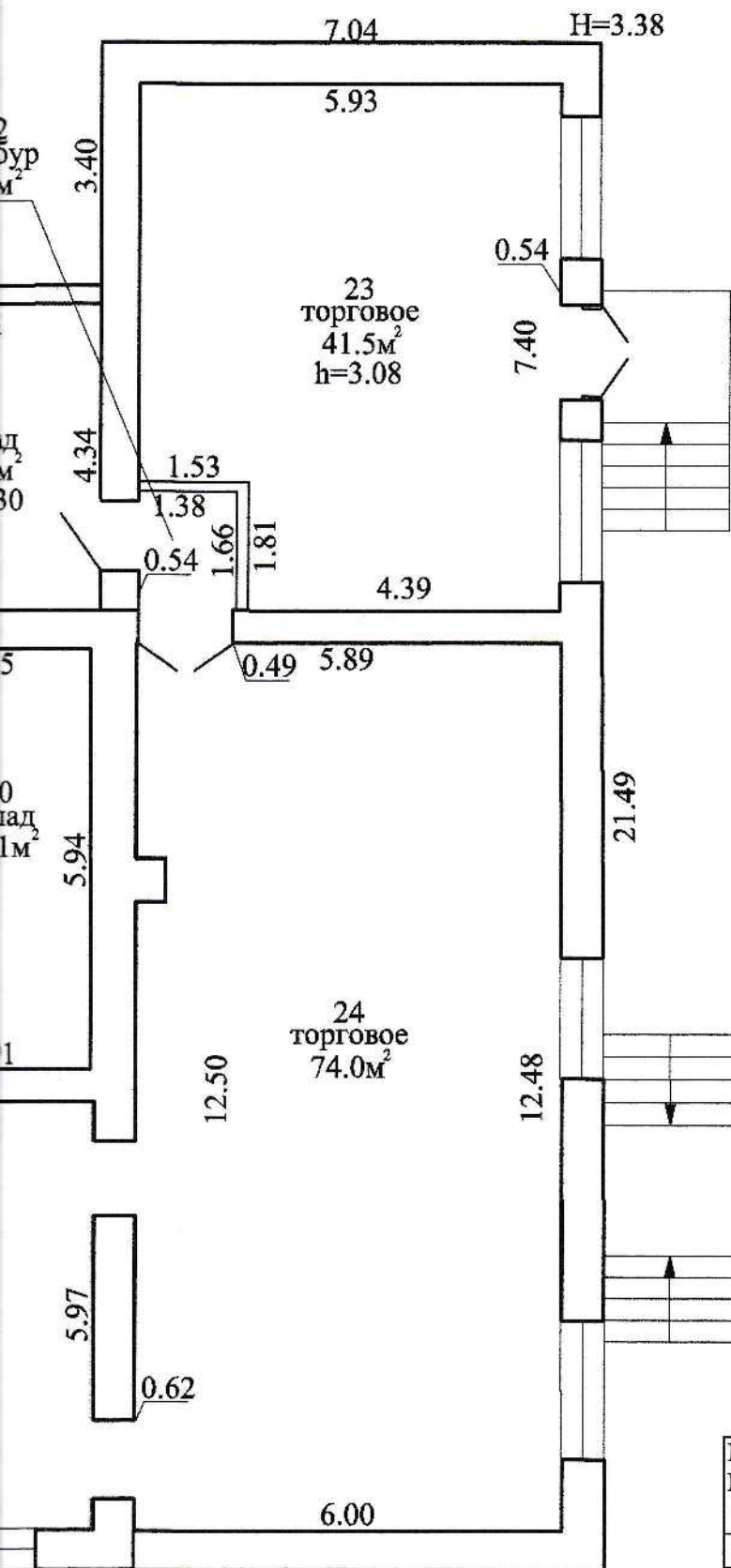
# Поэтажный план

Секция (подъезд) -

Этаж: 1





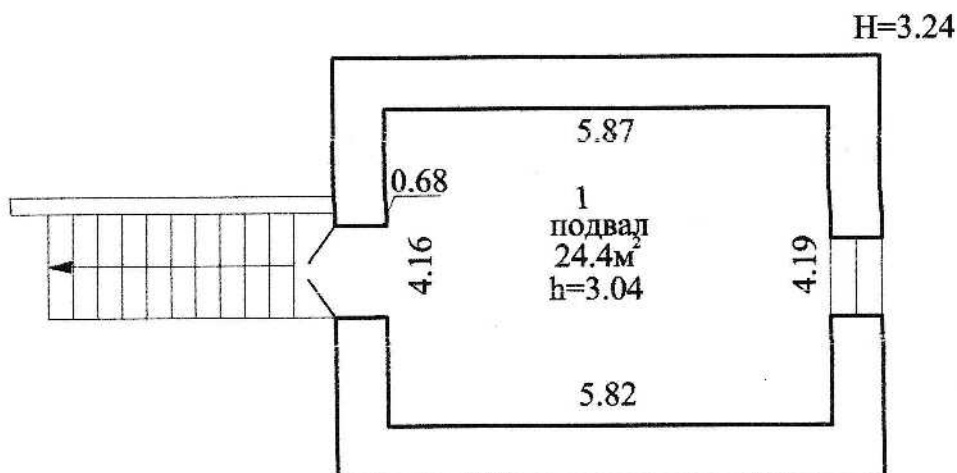


РУП "ВИТЕБСКОЕ АГЕНТСТВО ПО ГОСУДАРСТВЕННОЙ РЕГИСТРАЦИИ И ЗЕМЕЛЬНОМУ КАДАСТРУ" ПОЛОЦКИЙ ФИЛИАЛ БРАСЛАВСКОЕ БЮРО			
Здание магазинов и кафе			
211990, Республика Беларусь, Витебская обл., Браславский р-н, Видзовский с/с, гп Видзы, ул. Ленина, 11А			
Литер А1/к	Секция (подъезд):-	Этаж: 1	
Составлен по состоянию на: 13 августа 2019 г.			
Масштаб	Лист 1	Листов 2	Стр.
1:100	Инициалы, Фамилия	Подпись	Дата
Составил	Н.А.Похомович	<i>[Signature]</i>	24.12.2020
Изготовил	Н.А.Похомович	<i>[Signature]</i>	24.12.2020
Проверил	Е.С.Бринкевич	<i>[Signature]</i>	24.12.2020

# Поэтажный план

Секция (подъезд) -

Этаж: подвал



РУП "ВИТЕБСКОЕ АГЕНТСТВО ПО ГОСУДАРСТВЕННОЙ РЕГИСТРАЦИИ И ЗЕМЕЛЬНОМУ КАДАСТРУ" ПОЛОЦКИЙ ФИЛИАЛ БРАСЛАВСКОЕ БЮРО

Здание магазинов и кафе

211990, Республика Беларусь, Витебская обл., Браславский р-н, Видзовский с/с, гп. Видзы, ул. Ленина, 11А

Литер (Б1/к)      Секция (подъезд): -      Этаж: подвал

Составлен по состоянию на: 13.08.2019

Масштаб	Лист 2	Листов 2	Стр.
1:100	Инициалы, Фамилия	Подпись	Дата
Составил	Н.А.Похомович	<i>[Signature]</i>	24.12.2020
Изготовил	Н.А.Похомович	<i>[Signature]</i>	24.12.2020
Проверил	Е.С.Бринкевич	<i>[Signature]</i>	24.12.2020





# План сооружения

Приложение 3

Литеры:

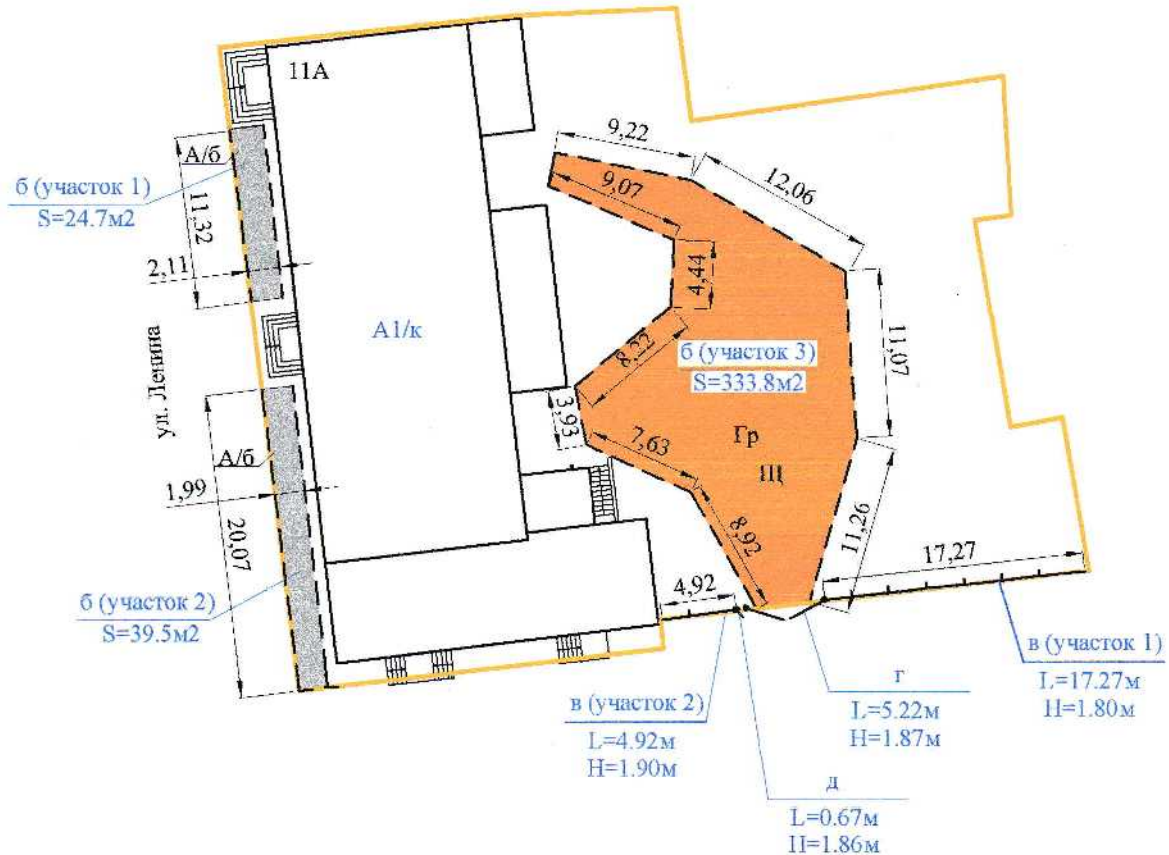
А1/к - Здание магазинов и кафе

б - Покрытие

в - Ограждение

г - Ворота

д - Калитка



Условные обозначения:

	— Асфальтобетон
	— Песчано-гравийная смесь
	— Граница земельного участка
	— Забор деревянный сплошной
	— Ворота
	— Калитка

Браславское бюро Полоцкий филиал РУП "Витебское агентство по государственной регистрации и земельному кадастру"

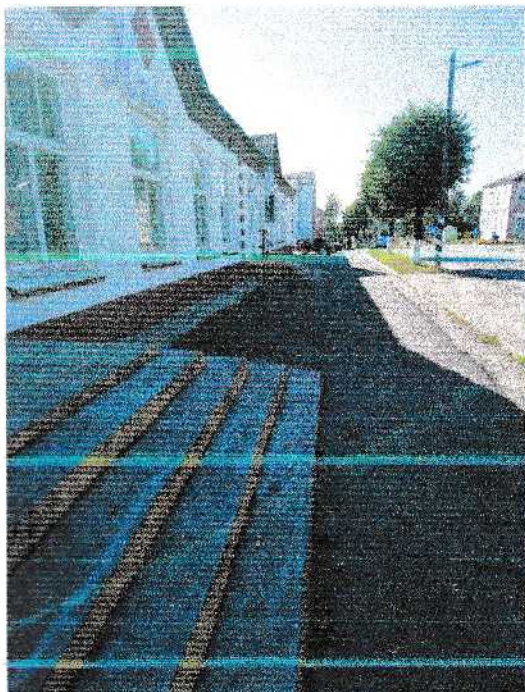
Здание магазинов и кафе

211990, Республика Беларусь, Витебская обл., Браславский р-н, Видзовский с/с, 111 Видзы, ул. Ленина, 11А

Составлен по состоянию на: 20.08.2019г.

Масштаб	Лист 1	Листов 1	
1:500	Инициалы, Фамилия	Подпись	Дата
Составил	Д.В. Боровик		28.08.2019
Изготовил	Д.В. Боровик		24.12.2020
Проверил	Е.С. Бринкевич		

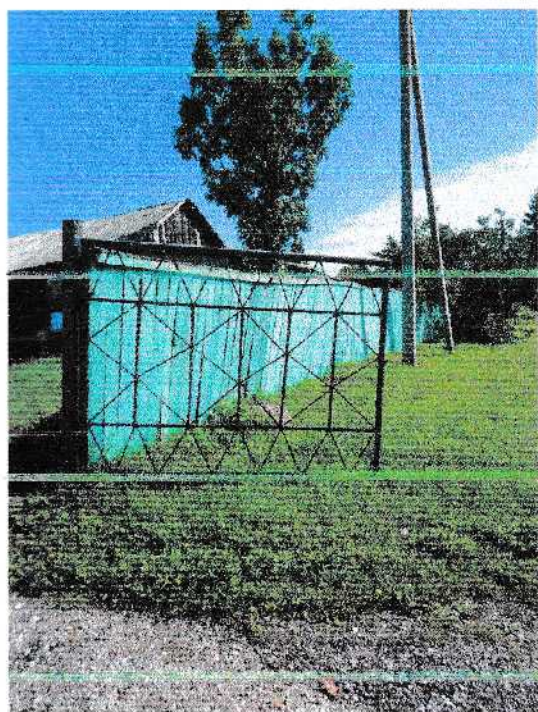
Фотоприложение



20.08.2019 г. б Покрытие (участок 1, 2)



20.08.2019 г. б Покрытие (участок 3)

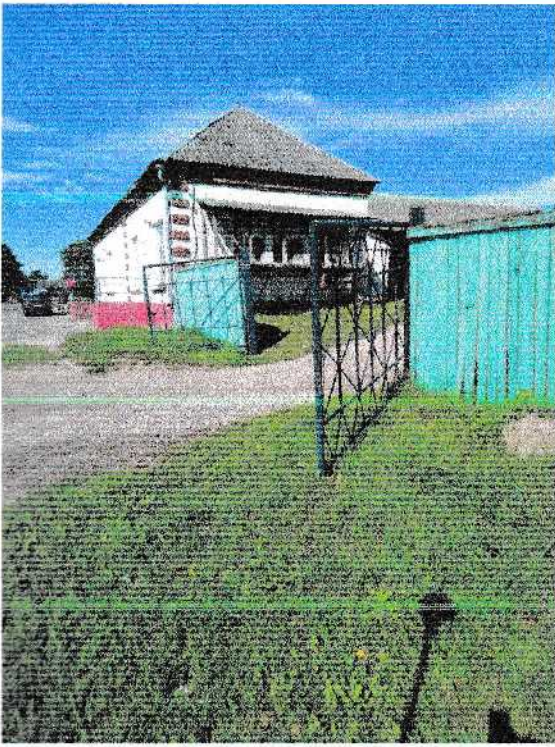


20.08.2019 г. в Ограждение (участок 1)



20.08.2019 г. в Ограждение (участок 2)

Лист 1	Листов 2
Составил	Боровик Д.В.



20.08.2019 г. г. Ворота



20.08.2019 г. д. Калитка

Лист 2	Листов 2
Составил	Боровик Д.В. <i>Боровик</i>