

РЕСПУБЛИКА БЕЛАРУСЬ
ЕДИНЫЙ ГОСУДАРСТВЕННЫЙ РЕГИСТР НЕДВИЖИМОГО
ИМУЩЕСТВА, ПРАВ НА НЕГО И СДЕЛОК С НИМ

Государственный комитет по имуществу Республики Беларусь

**РУП "Витебское агентство по государственной регистрации и
земельному кадастру"**

СВИДЕТЕЛЬСТВО (УДОСТОВЕРЕНИЕ) № 200/1138-3518
О ГОСУДАРСТВЕННОЙ РЕГИСТРАЦИИ

По заявлению № 37741/21:1138 от 08 сентября 2021 года

в отношении **капитального строения** с инвентарным номером
200/С-60738, расположенного по адресу: Витебская обл., Витебский
р-н, Мазоловский с/с, южнее д. Калиново, площадь - 59.2 кв.м.,
назначение - Сооружение, наименование - дворовая уборная

произведена государственная регистрация:

1. перехода права собственности на капитальное строение,
правообладатель - юридическое лицо, резидент Республики Беларусь
Витебское областное потребительское общество.

Приложения: нет

Примечание: нет.

Свидетельство составлено 10 сентября 2021 года

Регистратор *Ладыго Виктория Александровна 1138*



М.П.

(подпись)

Лист 1 из 1

Сергей
Главный юрист консульт
Д.Н. Александров

Приложение 11
к Инструкции о порядке проведения
технической инвентаризации и проверки
характеристик капитальных строений
(зданий, сооружений), незавершенных
законсервированных капитальных
строений, изолированных помещений

Форма тп 4

ГОСУДАРСТВЕННЫЙ КОМИТЕТ ПО ИМУЩЕСТВУ РЕСПУБЛИКИ БЕЛАРУСЬ

**ТЕХНИЧЕСКИЙ ПАСПОРТ
на нежилое здание (сооружение)**

составлен по состоянию на «08__» _____ мая _____ 2008__ г.

РУП «Витебское агентство по государственной регистрации и земельному кадастру»

(наименование организации по государственной регистрации)

Инвентарный номер

200/С-60738

Дворовая уборная ИМБ. N 1265
(назначение здания (сооружения))

Населенный пункт

Витебский р-н, Мазоловский с/с,
восточнее д.Лужесно

П.20

Улица

№ дома

№ корпуса

Отметки о произведенных обследованиях:

«__» _____ 200__ г. «Изменений нет» _____ (_____) (_____)
(подпись) (Фамилия, Инициалы)

Уполномоченное должностное лицо _____ (_____) (_____)
(подпись) (Фамилия, Инициалы)

М.П.

«__» _____ 200__ г. «Изменений нет» _____ (_____) (_____)
(подпись) (Фамилия, Инициалы)

Уполномоченное должностное лицо _____ (_____) (_____)
(подпись) (Фамилия, Инициалы)

М.П.

Подпись исполнителя _____

Перво:
Главный юрист-консульт
Д.И. Александров

1. Область	Витебская
2. Район	Витебский
3. Сельский совет	Мазоловский
4. Населенный пункт	Восточнее д. Лужесно
5. Район в городе	
6. Улица	
7. Геокод	

8. Номер квартала	
9. Номер картограммы	
10. Литер В 1/к	

1. Общие сведения о нежилом здании (сооружении)

Таблица 1

1. Серия, тип проекта		9. Общая площадь жилых помещений (квартир), м ²	
2. Количество этажей, шт.	1	10. Жилая площадь, м ²	
3. Количество подземных этажей, шт.		11. Количество квартир, шт.	
4. Площадь застройки, м ²	75	12. Число жилых комнат, шт.	
5. Объем здания, м ³	317	13. Материал стен	кирпичные
6. Общая площадь здания, м ²	59.2	14. Год постройки	
7. Основная (нормируемая) площадь здания, м ²	50.2	15. Физический износ, %	30
8. Количество нежилых изолированных помещений, шт.			

2. Сведения о земельном участке

Таблица 2

Кадастровый номер земельного участка	Площадь земельного участка, га	Наименование документа, удостоверяющего право на земельный участок	Номер документа, удостоверяющего право на земельный участок
Застроенная площадь земельного участка, м ²			
всего		под основным строением	под прочими строениями и сооружениями
75		75	

Подпись исполнителя



3. Распределение нежилых помещений и их площадей

Таблица 3

Площадь	Наименование	Административные	Торговые	Лечебно-санитарные	Складские	Спортивные	Школьные, учебно-воспитательные, научные	Бытового обслуживания	Культурно-просветительские
1	2	3	4	5	6	7	8	9	
Основная (нормируемая) площадь, м ²									
Вспомогательная площадь, м ²									
Общая площадь здания, м ²									

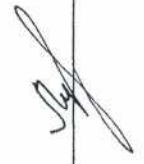
Наименование	Гаражи	уборная	Во вспомогательных помещениях						Итого		
			12	13	14	15	16	17			
Площадь	10	11	12	13	14	15	16	17	18	19	20
Основная (нормируемая) площадь, м ²		59.2									59.2
Вспомогательная площадь, м ²											
Общая площадь здания, м ²		59.2									59.2

4. Гостиницы, профилактории, санатории, дома отдыха, больницы, школы, детские сады и т.д.

Таблица 4

палат, спален	классов, аудиторий	комнат для отдыха и игр	номеров	в том числе			четырёхместные и более	Количество мест
				одноместные	двухместные	трехместные		

Подпись исполнителя



Д.Н. Александров
Главный юрист-консульт

5. Распределение жилых помещений и их площадей

Таблица 5

Наименование	Распределение жилых помещений по числу комнат										Итого в отдельных квартирах	Итого в общежитиях
	однокомнатные	двухкомнатные	трехкомнатные	четырёхкомнатные	пятикомнатные	более пяти комнат	в том числе			Итого в общежитиях		
							в мансардах	в подвалах	в цокольных этажах			
1	2	3	4	5	6	7	8	9	10	11	12	
Количество квартир												
Количество жилых комнат												
Жилая площадь, м ²												
Общая площадь жилых помещений (квартир), м ²												
Общая площадь здания (общая площадь квартир (проектная) по СНБ), м ²												

6. Благоустройство площадей здания (сооружения), м²

Таблица 6

Наименование	Отопление										Канализация	Горячее водоснабжение	Газоснабжение	Итого						
	водопровод	от А1В	от ТЭЦ	от собственной котельной			от групповой котельной		иное	местная					центральная	от колонок	центральное	сжиженный газ	сетевое	Итого
				на газе	на топливе	на газе	на топливе	на газе												
1	2	3	4	5	6	7	8	9	10	11	12	13	14	15	16	17	18	19	20	
Общая площадь здания																				
Основная (нормируемая) площадь																				
Общая площадь жилых помещений (квартир)																				
Жилая площадь																				

М.П. Главного архитектора
 Д.Н. Александрова

Подпись исполнителя _____

7. Техническое описание конструктивных элементов и инженерного оборудования

Таблица 7

№ п/п	Наименование конструктивных элементов и инженерного оборудования	Описание конструктивных элементов и инженерного оборудования (материал, конструкция, отделка и прочие)
1	2	3
1	Фундамент	Бетонный
2	А. Наружные, внутренние капитальные стены	Кирпичные
	Б. Перегородки	Кирпичная
3	Перекрытия	чердачные
		междуэтажные
		подвальные
4	Крыша	Совмещенная рулонная
5	Полы	бетонные
6	Проемы	оконные
		дверные
7	Отделочные работы	наружная отделка: а) цоколя
		б) стен
		внутренняя отделка
8	Санитарно-технические устройства	отопление
		электроосвещение
		водопровод
		канализация
		горячее водоснабжение
		ванные (души)
		газоснабжение
		напольные электроплиты
		вентиляция
		радио
		телевидение
		телефон
		мусоропровод
		лифты
9	Прочие работы	

Верх: 
 Главный инженер-консульт
 Д.Н. Александров

Подпись исполнителя 

9. Экономические характеристики нежилого здания (сооружения)

Таблица 9

№ п/п	Вид стоимости	В ценах какого года определена стоимость	Дата определения	Сумма (руб.)
1	2	3	4	5
1	Первоначальная			
2	Восстановительная			
3	Остаточная			

10. Особые отметки

Приложение: 1. поэтажные планы на 1 листах

2. План земельного участка на _____ листах

Паспорт составил: « 08 » мая 2008 г.

(подпись) (Л.В. Луцицкая)
(Фамилия, инициалы)

Паспорт проверил: « 21 » мая 2008 г.

(подпись) (С.Н. Орлова)
(Фамилия, инициалы)

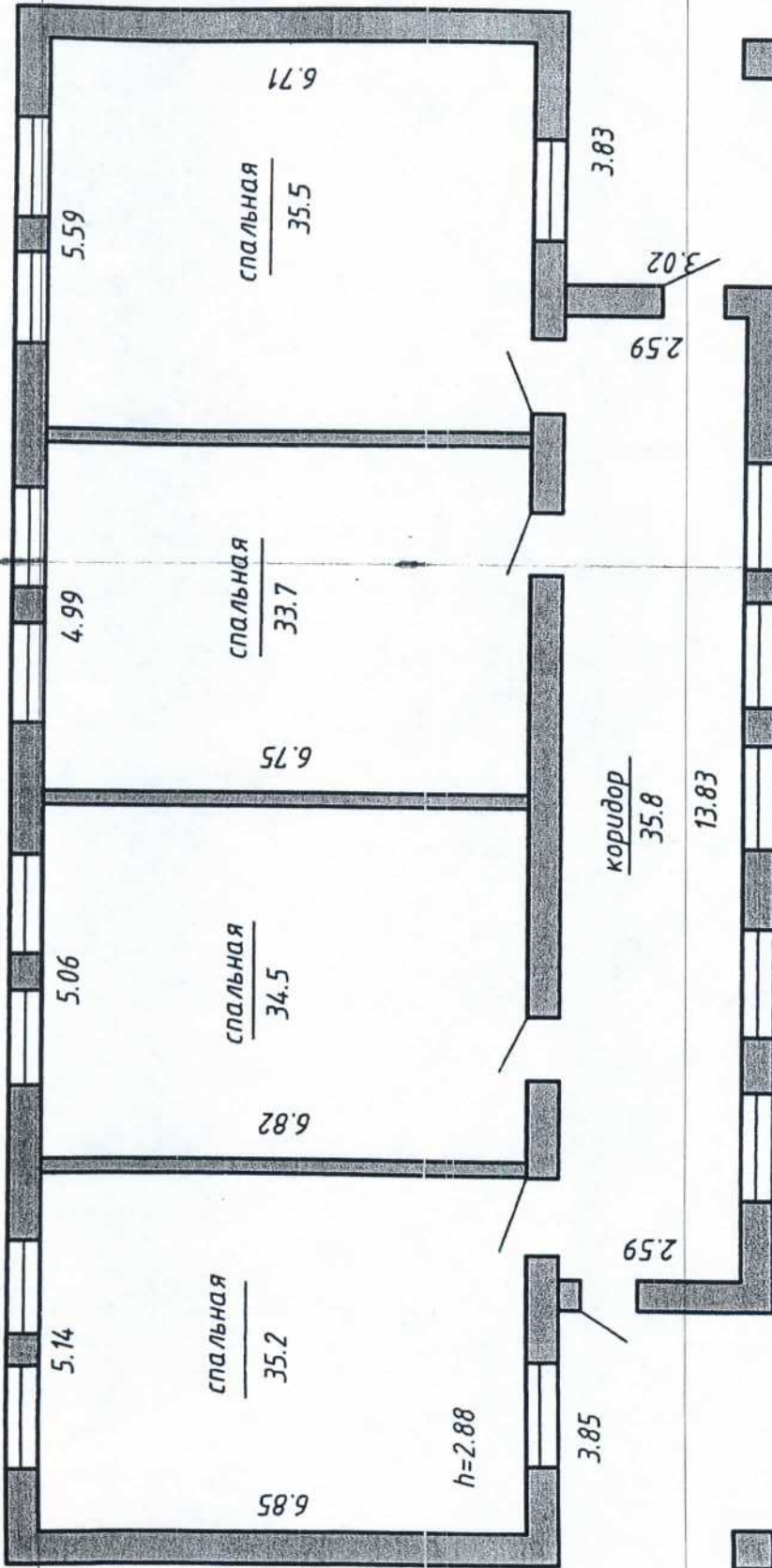
Уполномоченное должностное лицо



(подпись) (М.Г. Комлева)
(Фамилия, инициалы)

Верно:
Главный юрист-консульт
Д.Н. Александров

22.33



л.12

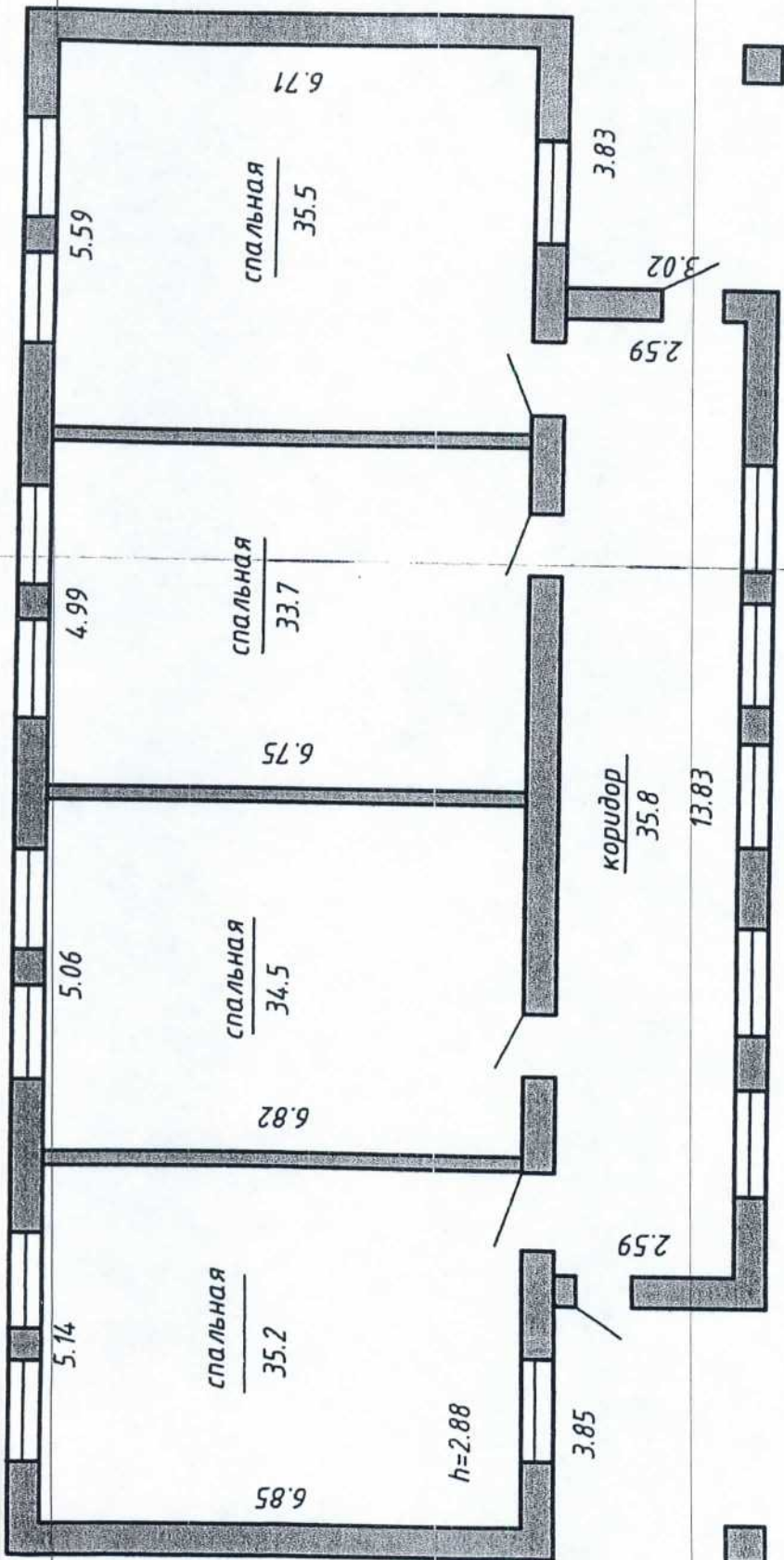
138.9

174.7

Верно:
 Главный юрист-консульт
 Д.Н. Александров

РУП "ВИТЕБСКОЕ АГЕНТСТВО ПО ГОСУДАРСТВЕННОЙ РЕГИСТРАЦИИ И ЗЕМЕЛЬНОМУ КАДАСТРУ"			
АДРЕС г.ор. (дер) Витебский р-н			
ОБЪЕКТА ул. Восточнее д.Луцкесно			
НАИМЕНОВАНИЕ ЭТАЖА	НОМЕР ЛИСТА	ЛИТЕР	Вычертил Луцкеская
"08"	МАЯ	2008г	Проверил Орлова
			Масштаб 1:100

22.33



п.12

138.9
174.7

Верно:
 Главный архитектор
 Д.Н. Александров

ФУП "ВИТЕБСКОЕ АГЕНТСТВО ПО ГОСУДАРСТВЕННОЙ РЕГИСТРАЦИИ И ЗЕМЕЛЬНОМУ КАДАСТРУ"			
АДРЕС гор. (дер) <u>Витебский р-н</u>			
ОБЪЕКТА ул. <u>Восточнее д. Луцкесно</u>			
НАИМЕНОВАНИЕ ЭТАЖА	НОМЕР ЛИСТА	ЛИТЕР	Вычертил <u>Луцкеская</u>
			Проверил <u>Орлова</u>
"08" МАЯ	2008г		Масштаб 1:100