

РЕСПУБЛИКА БЕЛАРУСЬ  
ЕДИНЫЙ ГОСУДАРСТВЕННЫЙ РЕГИСТР НЕДВИЖИМОГО  
ИМУЩЕСТВА, ПРАВ НА НЕГО И СДЕЛОК С НИМ

Государственный комитет по имуществу Республики Беларусь

РУП "Витебское агентство по государственной регистрации и  
земельному кадастру"

**СВИДЕТЕЛЬСТВО (УДОСТОВЕРЕНИЕ) № 200/1138-3520  
О ГОСУДАРСТВЕННОЙ РЕГИСТРАЦИИ**

По заявлению № 37744/21:1138 от 08 сентября 2021 года

в отношении **капитального строения** с инвентарным номером  
200/С-60736, расположенного по адресу: Витебская обл., Витебский  
р-н, Мазоловский с/с, южнее д.Калиново, площадь - 113.7 кв.м.,  
назначение - Здание жилое специального назначения, наименование -  
дом в лагере для обслуживания персонала

**произведена государственная регистрация:**

1. перехода права собственности на капитальное строение,  
правообладатель - юридическое лицо, резидент Республики Беларусь  
Витебское областное потребительское общество.

Приложения: нет

Примечание: нет.

Свидетельство составлено 10 сентября 2021 года

Регистратор *Ладыго Виктория Александровна 1138*

М.П.

(подпись)

Лист 1 из 1

Верно:  
Главный юрисконсульт

*Д.Н. Александров*

Приложение 11  
к Инструкции о порядке проведения  
технической инвентаризации и проверки  
характеристик капитальных строений  
(зданий, сооружений), незавершенных  
законсервированных капитальных  
строений, изолированных помещений

Форма тп 4

ГОСУДАРСТВЕННЫЙ КОМИТЕТ ПО ИМУЩЕСТВУ РЕСПУБЛИКИ БЕЛАРУСЬ

## ТЕХНИЧЕСКИЙ ПАСПОРТ на нежилое здание (сооружение)

составлен по состоянию на «08» \_\_\_\_\_ мая 2008 г.

РУП «Витебское агентство по государственной регистрации и земельному кадастру»

(наименование организации по государственной регистрации)

Инвентарный номер

200/С-60430

Дом в лагере для обслуживания персонала

каб. № 33 (оп. № 14)

(назначение здания (сооружения))

Населенный пункт

Витебский р-н, Мазоловский с/с,  
восточнее д. Лужесно

п. 18

Улица

№ дома

№ корпуса

### Отметки о произведенных обследованиях:

«\_\_\_» \_\_\_\_\_ 200\_\_ г. «Изменений нет» \_\_\_\_\_ (\_\_\_\_\_) (подпись) (Фамилия, Инициалы)

Уполномоченное должностное лицо \_\_\_\_\_ (подпись) (Фамилия, Инициалы)

М.П.

«\_\_\_» \_\_\_\_\_ 200\_\_ г. «Изменений нет» \_\_\_\_\_ (\_\_\_\_\_) (подпись) (Фамилия, Инициалы)

Уполномоченное должностное лицо \_\_\_\_\_ (подпись) (Фамилия, Инициалы)

М.П.

Подпись исполнителя

*[Handwritten signature]*



1. Область	Витебская
2. Район	Витебский
3. Сельский совет	Мазоловский
4. Населенный пункт	Восточнее д. Лужесно
5. Район в городе	
6. Улица	
7. Геокод	

8. Номер квартала	
9. Номер картограммы	
10. Литер В 1/кз	

### 1. Общие сведения о нежилом здании (сооружении)

Таблица 1

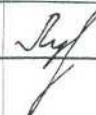
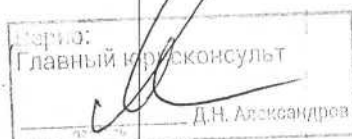
1. Серия, тип проекта		9. Общая площадь жилых помещений (квартир), м <sup>2</sup>	
2. Количество этажей, шт.	1	10. Жилая площадь, м <sup>2</sup>	
3. Количество подземных этажей, шт.		11. Количество квартир, шт.	
4. Площадь застройки, м <sup>2</sup>	134	12. Число жилых комнат, шт.	
5. Объем здания, м <sup>3</sup>	335	13. Материал стен	Каркасно-засыпные
6. Общая площадь здания, м <sup>2</sup>	113.7	14. Год постройки	1958
7. Основная (нормируемая) площадь здания, м <sup>2</sup>	80.8	15. Физический износ, %	50
8. Количество нежилых изолированных помещений, шт.			

### 2. Сведения о земельном участке

Таблица 2

Кадастровый номер земельного участка	Площадь земельного участка, га	Наименование документа, удостоверяющего право на земельный участок	Номер документа, удостоверяющего право на земельный участок
Застроенная площадь земельного участка, м <sup>2</sup>			
всего	под основным строением	под прочими строениями и сооружениями	
134	134		

Подпись исполнителя

## 3. Распределение нежилых помещений и их площадей

Таблица 3

Площадь	1	2	3	4	5	6	7	8	9
Наименование	Административные	Торговые	Лечебно-санитарные	Складские	Спортивные	Школьные, учебно-воспитательные, научные	Бытового обслуживания	Культурно-просветительские	
Основная (нормируемая) площадь, м <sup>2</sup>									
Вспомогательная площадь, м <sup>2</sup>									
Общая площадь здания, м <sup>2</sup>									

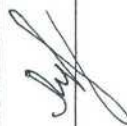
Наименование	Гаражи	Во вспомогательных помещениях											
		10	11	12	13	14	15	16	17	18	19	20	
Площадь													
Основная (нормируемая) площадь, м <sup>2</sup>													
Вспомогательная площадь, м <sup>2</sup>													
Общая площадь здания, м <sup>2</sup>													

## 4. Гостиницы, профилактории, санатории, дома отдыха, больницы, школы, детские сады и т.д.

Таблица 4

палат, спален	классов, аудиторий	комнат для отдыха	номеров	в том числе				Количество мест
				одноместные	двухместные	трехместные	четырёхместные и более	
		80.8						
		32.9						
		113.7						

Подпись исполнителя



### 5. Распределение жилых помещений и их площадей

Таблица 5

Наименование	Распределение жилых помещений по числу комнат										Итого в отдельных квартирах	Итого в общежитиях
	однокомнатные	двухкомнатные	трехкомнатные	четырёхкомнатные	пятикомнатные	более пяти комнат	в том числе			в цокольных этажах		
							в мансардах	в подвалах	в доковых этажах			
1	2	3	4	5	6	7	8	9	10	11	12	
Количество квартир												
Количество жилых комнат												
Жилая площадь, м <sup>2</sup>												
Общая площадь жилых помещений (квартир), м <sup>2</sup>												
Общая площадь здания												
Общая площадь квартир (общая площадь квартир (проектная) по СНБ), м <sup>2</sup>												

### 6. Благоустройство площадей здания (сооружения), м<sup>2</sup>

Таблица 6

Наименование	водопровод	Отопление										Канализация	Газоснабжение			ванные (души)	мусорпровод	лифт		
		от АГВ	от ТЭЦ	центральное от собственной котельной			от групповой котельной		иное	местная	центральная		от колонок	центральное	сжиженный газ				сетевое	
				на твердом топливе	на газе	на газе	на газе	на твердом топливе												на газе
1	2	3	4	5	6	7	8	9	10	11	12	13	14	15	16	17	18	19	20	
Общая площадь здания																				
Основная (нормируемая) площадь																				
Общая площадь жилых помещений (квартир)																				
Жилая площадь																				

Главному инженеру  
Д.Н. Александрову

Подпись исполнителя *Shy*

## 7. Техническое описание конструктивных элементов и инженерного оборудования

Таблица 7

№ п/п	Наименование конструктивных элементов и инженерного оборудования	Описание конструктивных элементов и инженерного оборудования (материал, конструкция, отделка и прочие)	
1	2	3	
1	Фундамент	Бетонный	
2	А. Наружные, внутренние капитальные стены	Каркасно-засыпные	
	Б. Перегородки	Каркасно-засыпные	
3	Перекрытия	чердачные	Деревянное
		междуэтажные	
		подвальные	
4	Крыша	Шиферная	
5	Полы	Дощатые	
6	Проемы	оконные	Переплиты двойные створные
		дверные	деревянные
7	Отделочные работы	наружная отделка: а) цоколя	
		б) стен	
		внутренняя отделка	обшивка
8	Санитарно-технические устройства	отопление	
		электроосвещение	скрытая проводка
		водопровод	
		канализация	
		горячее водоснабжение	
		ванные (души)	
		газоснабжение	
		напольные электроплиты	
		вентиляция	
		радио	
		телевидение	
		телефон	
		мусоропровод	
лифты			
9	Прочие работы		

Верно:  
Главный механик  
Д.Н. Александров

Подпись исполнителя



**8. Назначение и характеристика основных и служебных строений, пристроек, подвалов, дворовых сооружений**

Таблица 8

Литер	Назначение	Год постройки	Площадь, м <sup>2</sup>	Объем, м <sup>3</sup>	% износ	Описание конструктивных элементов						Благоустройство				
						фундамент	стены и перегородки	перекрытия	кровля	полы	просемы	электростро	отопление	водопровод	канализация	газоснабжение
1	2	3	4	5	6	7	8	9	10	11	12	13	14	15	16	17
В 1кз	Основное	1958	91	259	50	Бет.	Кар-зас	Дерев.	Шифер.	Дош.	Прост.	да				
1	веранда		20	45	50	Бет.	Дош.	Дош.	шифер	Дош.	прост					
2	веранда		9	20	50	Бет.	Дош.	Дош.	шифер	Дош.	прост					
3	веранда		5	11	50	Бет.	Дош.	Дош.	шифер	Дош.	прост					
	ступени		3				Дош.									
	ступени		4				Дош.									
	ступени		2				Дош.									

Примечания:

Исполнитель:  
 Главный Юрисконсульт  
 Д.Н. Арслангулов

Подпись исполнителя \_\_\_\_\_

### 9. Экономические характеристики нежилого здания (сооружения)

Таблица 9

№ п/п	Вид стоимости	В ценах какого года определена стоимость	Дата определения	Сумма (руб.)
1	2	3	4	5
1	Первоначальная			
2	Восстановительная			
3	Остаточная			

### 10. Особые отметки

\_\_\_\_\_

\_\_\_\_\_

\_\_\_\_\_

\_\_\_\_\_

\_\_\_\_\_

\_\_\_\_\_

Приложение: 1. поэтажные планы на  1  листах

2. План земельного участка на \_\_\_\_\_ листах

Паспорт составил: «  08  » мая \_\_\_\_\_ 2008 г.

[подпись] ( Л.В.Лущицкая )  
(подпись) (Фамилия, инициалы)

Паспорт проверил: «  21  » мая \_\_\_\_\_ 2008 г.

[подпись] ( С.Н.Орлова )  
(подпись) (Фамилия, инициалы)

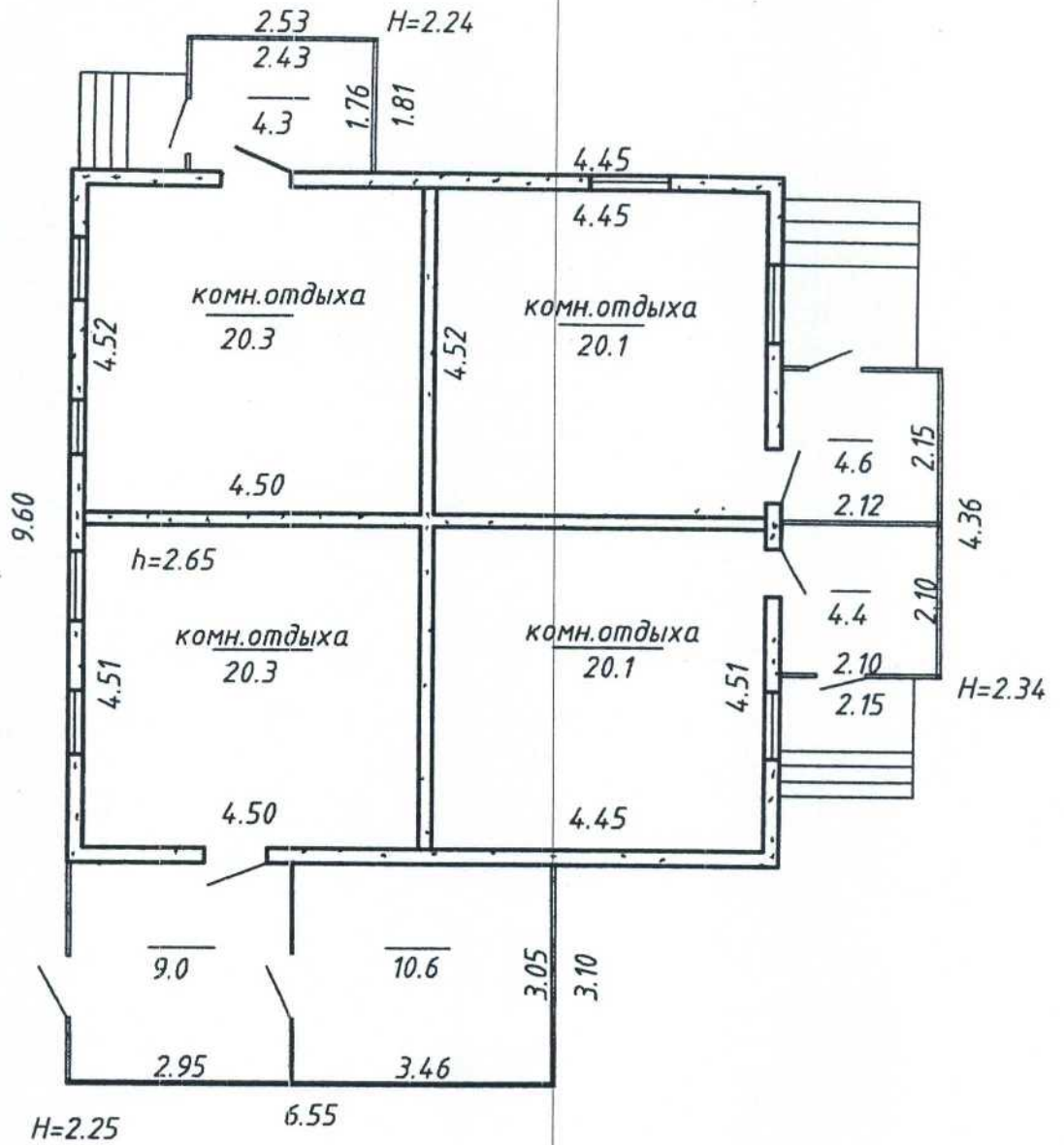
Уполномоченное должностное лицо \_\_\_\_\_



[подпись] ( М.Г.Комлева )  
(подпись) (Фамилия, инициалы)







80.8

113.7

Чертеж:  
 Главный архитектор-консультант  
 Д.Н. Александров

п.18

РУП "ВИТЕБСКОЕ АГЕНТСТВО ПО ГОСУДАРСТВЕННОЙ РЕГИСТРАЦИИ И ЗЕМЕЛЬНОМУ КАДАСТРУ"		
АДРЕС гор. (дер) <u>Витебский р-н</u>		
ОБЪЕКТА ул. <u>восточнее д.Луцкесно</u>		
НАИМЕНОВАНИЕ ЭТАЖА	НОМЕР ЛИСТА	ЛИТЕР
		Вычертил <u>Лущицкая</u>
		Проверил <u>Орлова</u>
"08"	МАЯ	2008г
Масштаб 1:100/96		