

ГОСУДАРСТВЕННЫЙ КОМИТЕТ ПО ИМУЩЕСТВУ  
РЕСПУБЛИКИ БЕЛАРУСЬ

**ТЕХНИЧЕСКИЙ ПАСПОРТ**

на общежитие

составлен по состоянию на « 26 » 06 2013 г.

**РУП «Могилевское агентство по государственной регистрации  
и земельному кадастру» Бельничское бюро**

(наименование организации по государственной регистрации)

Назначение: Здание общежития

Инвентарный номер: 701/С- 7284

Адрес (местонахождение): 213051 Республика Беларусь, Могилевская область,  
г.п. Бельничы, ул. Я.Коласа, 7А

Геокод: Х-----, У-----

Паспорт составил  Скачкова А.А.  
(подпись) (Фамилия, инициалы)

Дата составления: « 26 » 06 2013 г.

Паспорт проверил  Солдатенкова Г.А.  
(подпись) (Фамилия, инициалы)

Дата проверки: « 26 » 06 2013 г.

Уполномоченное Зав.Бельничского Скачкова А.А.  
должностное лицо бюро (должность, подпись) (Фамилия, инициалы)

М.П.

Отметки о проведенных проверках характеристик недвижимого имущества

« \_\_\_ » \_\_\_\_\_ 20 г. Изменений нет \_\_\_\_\_  
(подпись) (Фамилия, инициалы)

Уполномоченное должностное лицо \_\_\_\_\_  
(подпись) (Фамилия, инициалы)  
М.П.

« \_\_\_ » \_\_\_\_\_ 20 г. Изменений нет \_\_\_\_\_  
(подпись) (Фамилия, инициалы)

Уполномоченное должностное лицо \_\_\_\_\_  
(подпись) (Фамилия, инициалы)  
М.П.



## 1. Общие сведения о жилом доме

Таблица 1

1. Литер	А / Б	10. Количество квартир, шт.	
2. Количество этажей, шт.	1	11. Число жилых комнат, шт.	7
3. Количество подземных этажей, шт.	-	12. Площадь балконов, лоджий, террас, м <sup>2</sup>	
4. Площадь застройки, м <sup>2</sup>	133,1	13. Материал стен	Б
5. Объем здания, м <sup>3</sup>	393	14. Год постройки	1989
6. Общая площадь здания, м <sup>2</sup>	101,5	15. Физический износ, %	20
7. Общая площадь жилых помещений (квартир), м <sup>2</sup>	95,4		
8. Жилая площадь, м <sup>2</sup>	68,3		
9. Площадь нежилых помещений, м <sup>2</sup>	33,2		

## 2. Сведения о земельном участке

Таблица 2

Кадастровый номер земельного участка	Площадь земельного участка, га	Застроенная площадь земельного участка, м <sup>2</sup>		
		всего	под основным строением	под прочими строениями и сооружениями
1	2	3	4	5
720455100001001817	0,0912	133,1	133,1	-

Подпись исполнителя





#### 4. Техническое описание конструктивных элементов и инженерного оборудования

Таблица 5

№ п/п	Наименование конструктивных элементов	Описание конструктивных элементов
1	2	3
1	Фундамент	Кирпичный
2	Наружные стены	Блочные
3	Внутренние стены	Блочные
4	Перегородки	Блочные
5	Перекрытия:	
5.1	чердачные	Деревянные утеплённые
5.2	междуэтажные	Нет
5.3	подвальные	Нет
6	Крыша	Шиферная
7	Полы	Дощатые, бетонные покр. керамич. плиткой
8	Проемы оконные	ПВХ
9	Проемы дверные	Филенчатые
10	Отделочные работы:	
10.1	наружная отделка цоколя	Нет
10.2	наружная отделка стен	Облицовка силикатным кирпичом
10.3	внутренняя отделка	Штукатурка, оклейка
11	Инженерное оборудование:	
11.1	отопление	Центральное
11.2	водопровод	Есть
11.3	канализация	Есть
11.4	электроснабжение	Скрытая проводка
11.5	газоснабжение	Нет
11.6	горячее водоснабжение	Нет
11.7	ванны (души)	Нет
11.8	напольные электроплиты	Есть
11.9	вентиляция	Естественная
11.10	радио	Нет
11.11	телевидение	От индивидуальной антенны
11.12	телефон	Телефонные вводы
11.13	мусоропровод	Нет
11.14	лифты	Нет
12	Прочие	

Подпись исполнителя





## 6. Благоустройство площадей жилого дома, м<sup>2</sup>

Таблица 7

Наименование	водопровод	Отопление										иное	
		печное	печное, газовое	центральное						иное			
				от собственной котельной			от групповой котельной						
				от АГВ	от ТЭЦ	на твердом топливе	на жидком топливе	на газе	на твердом топливе		на жидком топливе		на газе
1	2	3	4	5	6	7	8	9	10	11	12	13	
Общая площадь здания	101,5						101,5						
Общая площадь жилых помещений (квартир)	95,4						95,4						
Жилая площадь	68,3						68,3						

продолжение Таблицы 7

Канализация		Горячее водоснабжение		Газоснабжение		напольные электроплиты	электрооснабжение	ванные (души)	лифт	мусоропровод		
местная	центральная	от колонок	центральное	сжиженный газ	сетевое							
14	15	16	17	18	19	20	21	22	23	24	25	26
101,5						101,5	101,5					
95,4						95,4	95,4					
68,3						68,3	68,3					

## 7. Экономические характеристики жилого дома

Таблица 8

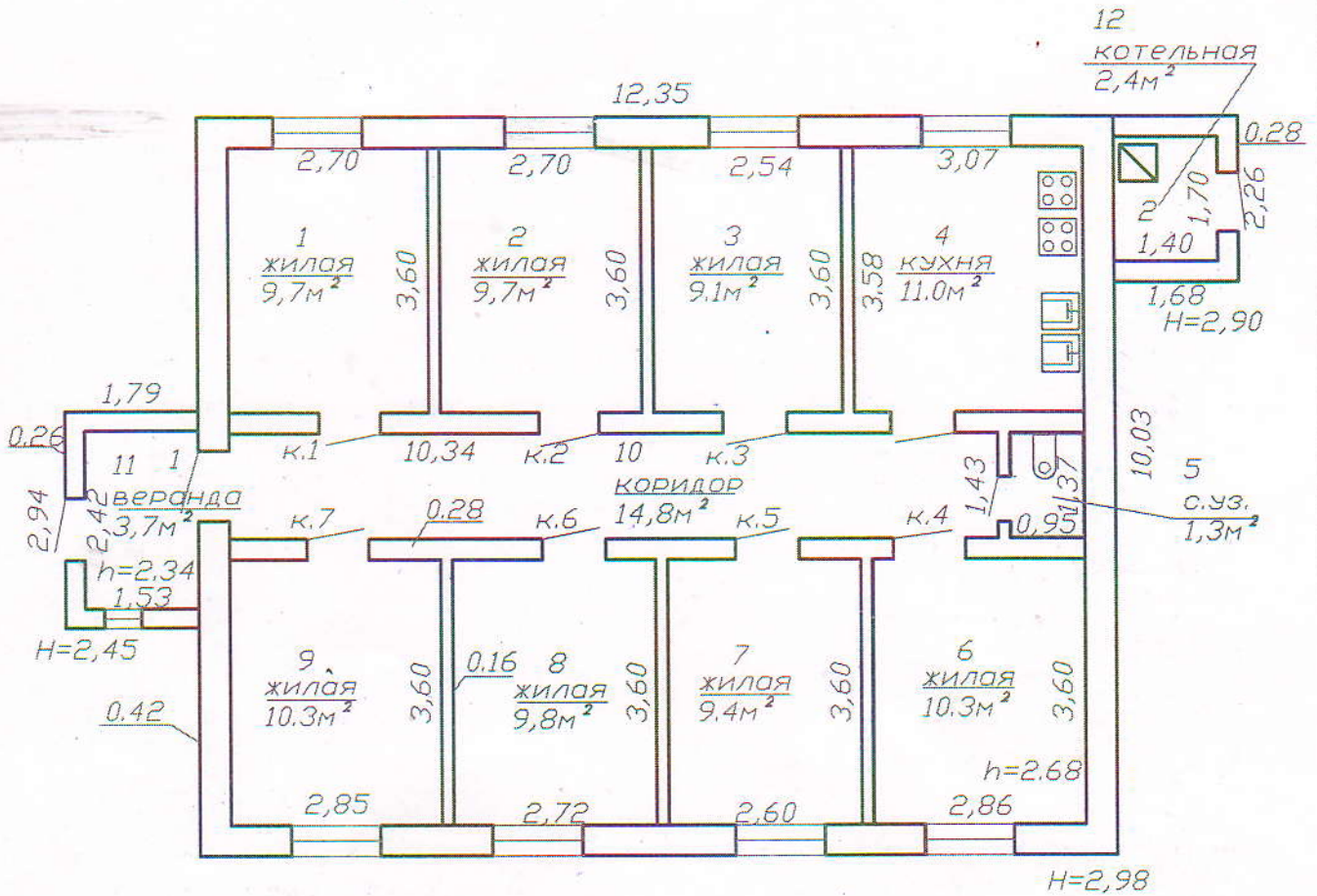
№ п/п	Вид стоимости	В ценах какого года определена стоимость	Дата определения	Стоимость, руб.
1	2	3	4	5

Приложение: 1. Поэтажные планы на 1 листах  
2. Ситуационный план на 1 листах

Подпись исполнителя



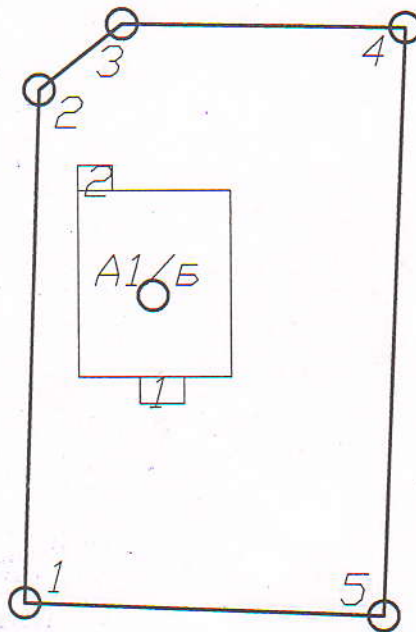
# Поэтажный план



68,3м<sup>2</sup>  
95,4м<sup>2</sup>  
101,5м<sup>2</sup>

РУП "Могилевское агентство по государственной регистрации и земельному кадастру" Бельничское бюро			
Здание общежития			
213051 Республика Беларусь, Могилевская обл., г.п. Бельничичи, ул. Я. Колоса, 7А			
Литер А1/Б		Этаж 1	
Масштаб	Лист _	Листов _	Стр. _
1:100	Фамилия И.О.	Подпись	Дата
Составил	Скачкова А.А.		26.06.2013
Проверил	Солдатенкова Г.А.		

# 1. Ситуационный план



Условные обозначения:

А1/Б. - Общежитие

1 - Веранда

2 - Котельная

- граница земельного участка  
объекта недвижимого имущества

1-5 - точки поворота границ  
земельного участка

- Географический код объекта

X-6847.3531 Y-4762.4798

РУП "Могилевское агентство по государственной  
регистрации и земельному кадастру"

Здание общежития

213051 Несублика Беларусь,  
Могилевская обл., г. п. Бельнич, ул. Я. колоса, 7А

Система координат

Картограмма	Квартал	Участок	Секция
Масштаб	Лист 1	Листов 1	Стр.1
1:1000	Фамилия И. О.	Подпись	Дата
Составил	Скачкова АА		26.06.2013
Проверил	Солдатенкова Г.А.		