

РЕСПУБЛИКА БЕЛАРУСЬ
ЕДИНЫЙ ГОСУДАРСТВЕННЫЙ РЕГИСТР НЕДВИЖИМОГО
ИМУЩЕСТВА, ПРАВ НА НЕГО И СДЕЛОК С НИМ

Государственный комитет по имуществу Республики Беларусь

РУП "Витебское агентство по государственной регистрации и
земельному кадастру"

**СВИДЕТЕЛЬСТВО (УДОСТОВЕРЕНИЕ) № 200/1485-4609
О ГОСУДАРСТВЕННОЙ РЕГИСТРАЦИИ**

По заявлению № 37752/21:1485 от 08 сентября 2021 года

в отношении **капитального строения** с инвентарным номером
200/С-60733, расположенного по адресу: Витебская обл., Витебский
р-н, Мазоловский с/с, южнее д. Калиново, площадь - 170.1 кв.м.,
назначение - Здание жилое специального назначения, наименование -
спальный корпус

произведена государственная регистрация:

1. перехода права собственности на капитальное строение,
правообладатель - юридическое лицо, резидент Республики Беларусь
Витебское областное потребительское общество.

Приложения: нет

Примечание: нет.

Свидетельство составлено 10 сентября 2021 года

Регистратор *Карпович Анастасия Александровна* 1485



Карпович Анастасия Александровна
(подпись)

Лист 1 из 1

Верно:
Главный юрист-консульт
Д.Н. Александров
Д.Н. Александров

Приложение 11
к Инструкции о порядке проведения
технической инвентаризации и проверки
характеристик капитальных строений
(зданий, сооружений), незавершенных
законсервированных капитальных
строений, изолированных помещений

Форма тп 4

ГОСУДАРСТВЕННЫЙ КОМИТЕТ ПО ИМУЩЕСТВУ РЕСПУБЛИКИ БЕЛАРУСЬ

ТЕХНИЧЕСКИЙ ПАСПОРТ
на нежилое здание (сооружение)

составлен по состоянию на «08__» _____ мая _____ 2008__ г.

РУП «Витебское агентство по государственной регистрации и земельному кадастру»

(наименование организации по государственной регистрации)

Инвентарный номер 200/С- 60733

Спальный корпус *спальня*
(назначение здания (сооружения))

Населенный пункт Витебский р-н, Мазоловский с/с,
восточнее д.Лужесно

Улица _____

№ дома _____

№ корпуса _____

Отметки о произведенных обследованиях:

«__» _____ 200__ г. «Изменений нет» _____ (_____) (_____)
(подпись) (Фамилия, Инициалы)

Уполномоченное должностное лицо _____ (_____) (_____)
(подпись) (Фамилия, Инициалы)

М.П.

«__» _____ 200__ г. «Изменений нет» _____ (_____) (_____)
(подпись) (Фамилия, Инициалы)

Уполномоченное должностное лицо _____ (_____) (_____)
(подпись) (Фамилия, Инициалы)

М.П.

Верно:
Главный юрист-консульт
Д.Н. Александров
Д.Н. Александров

Подпись исполнителя *Л.С.*

1. Область	Витебская
2. Район	Витебский
3. Сельский совет	Мазоловский
4. Населенный пункт	Восточнее д. Лужесно
5. Район в городе	
6. Улица	
7. Геокод	

8. Номер квартала	
9. Номер картограммы	
10. Литер В 1/к	

1. Общие сведения о нежилом здании (сооружении)

Таблица 1

1. Серия, тип проекта		9. Общая площадь жилых помещений (квартир), м ²	
2. Количество этажей, шт.	1	10. Жилая площадь, м ²	
3. Количество подземных этажей, шт.		11. Количество квартир, шт.	
4. Площадь застройки, м ²	232	12. Число жилых комнат, шт.	
5. Объем здания, м ³	687	13. Материал стен	кирпичные
6. Общая площадь здания, м ²	170.1	14. Год постройки	1957
7. Основная (нормируемая) площадь здания, м ²	133.5	15. Физический износ, %	50
8. Количество нежилых изолированных помещений, шт.			

2. Сведения о земельном участке

Таблица 2

Кадастровый номер земельного участка	Площадь земельного участка, га	Наименование документа, удостоверяющего право на земельный участок	Номер документа, удостоверяющего право на земельный участок
Застроенная площадь земельного участка, м ²			
всего		под основным строением	под прочими строениями и сооружениями
232		232	

Подпись исполнителя

Лужесно

Период:
 Главный юрисконсульт
Д.Н. Александров

3. Распределение нежилых помещений и их площадей

Таблица 3

Площадь	Наименование	Административные	Торговые	Лечебно-санитарные	Складские	Спортивные	Школьные, учебно-воспитательные, научные		Бытового обслуживания	Культурно-просветительские
							7	8		
	1	2	3	4	5	6	7		8	9
	Основная (нормируемая) площадь, м ²									
	Вспомогательная площадь, м ²									
	Общая площадь здания, м ²									

Площадь	Наименование	Гаражи	Во вспомогательных помещениях										Итого
			11	12	13	14	15	16	17	18	19		
	10	11	12	13	14	15	16	17	18	19	20		
	Основная (нормируемая) площадь, м ²												
	Вспомогательная площадь, м ²												
	Общая площадь здания, м ²												

4. Гостиницы, профилактории, санатории, дома отдыха, больницы, школы, детские сады и т.д.

Таблица 4

палат, спален	классов, аудиторий	Количество				номеров	в том числе			Количество мест
		комнат для отдыха и игр	одноместные	двухместные	трехместные		четырёхместные и более			
133.5										
36.6										
170.1										

Д.Н. Александров
Главный юрисконсульт

Подпись исполнителя



5. Распределение жилых помещений и их площадей

Таблица 5

Наименование	Распределение жилых помещений по числу комнат										Итого в отдельных квартирах	Итого в общежитиях
	однокомнатные	двухкомнатные	трехкомнатные	четырёхкомнатные	пятикомнатные	более пяти комнат	в том числе			в цокольных этажах		
							в мансардах	в подвалах	в мансардах			
1	2	3	4	5	6	7	8	9	10	11	12	
Количество квартир												
Количество жилых комнат												
Жилая площадь, м ²												
Общая площадь жилых помещений (квартир), м ²												
Общая площадь здания (общая площадь квартир (проектная) по СНБ), м ²												

6. Благоустройство площадей здания (сооружения), м²

Таблица 6

Наименование	водопровод	Отопление										Газоснабжение	ванн (душ)	муропровод	лифт							
		печное	печное, газовое	от АГВ	от ТЭЦ	центральное			от групповой котельной		иное					местная	центральная	от колонок	центральное	сжиженный газ	сетевое	
						на твердом топливе	на газе	на газе	на газе	на твердом топливе												на газе
1	2	3	4	5	6	7	8	9	10	11	12	13	14	15	16	17	18	19	20			
Общая площадь здания																						
Основная (нормируемая) площадь																						
Общая площадь жилых помещений (квартир)																						
Жилая площадь																						

Ведущий инженер-проектировщик

Подпись исполнителя

7. Техническое описание конструктивных элементов и инженерного оборудования

Таблица 7

№ п/п	Наименование конструктивных элементов и инженерного оборудования	Описание конструктивных элементов и инженерного оборудования (материал, конструкция, отделка и прочие)	
1	2	3	
1	Фундамент	Бетонный	
2	А. Наружные, внутренние капитальные стены	Кирпичные	
	Б. Перегородки	Кирпичная	
3	Перекрытия	чердачные	деревянное
		междуэтажные	
		подвальные	
4	Крыша	Шиферная	
5	Полы	Дощатые	
6	Проемы	оконные	Переплиты двойные створные
		дверные	деревянные
7	Отделочные работы	наружная отделка: а) цоколя	
		б) стен	оштукатурено
		внутренняя отделка	Оштукатурено, окрашено
8	Санитарно-технические устройства	отопление	
		электроосвещение	скрытая проводка
		водопровод	
		канализация	
		горячее водоснабжение	
		ванные (души)	
		газоснабжение	
		напольные электроплиты	
		вентиляция	
		радио	
		телевидение	
		телефон	
		мусоропровод	
лифты			
9	Прочие работы		

Верно:
Главный юрист-консульт

Д.Н. Александров

Подпись исполнителя 

8. Назначение и характеристика основных и служебных строений, пристроек, подвалов, дворовых сооружений

Таблица 8

Литер	Назначение	Год постройки	Площадь, м ²	Объем, м ³	% износа	Описание конструктивных элементов						Благоустройство				
						фундамент	стены и перегородки	перекрытия	кровля	полы	проемы	электричество	отопление	водопровод	канализация	газоснабжение
1	2	3	4	5	6	7	8	9	10	11	12	13	14	15	16	17
В 1/к	Основное	1957	208	687	50	Бет.	Кирп.	Дерев.	Шифер.	Дош.	Прост.	да				
	ступени		12				Бет.									
	ступени		12				Бет.									

Примечания:

Исполнитель
 Главный инженер-консультант
 [Подпись]

Подпись исполнителя
 [Подпись]

9. Экономические характеристики нежилого здания (сооружения)

Таблица 9

№ п/п	Вид стоимости	В ценах какого года определена стоимость	Дата определения	Сумма (руб.)
1	2	3	4	5
1	Первоначальная			
2	Восстановительная			
3	Остаточная			

10. Особые отметки

Приложение: 1. поэтажные планы на 1 листах

2. План земельного участка на листах

Паспорт составил: « 08 » мая 2008 г.

(Handwritten signature)
(подпись)

(Л.В.Лущицкая)

(Фамилия, инициалы)

Паспорт проверил: « 21 » мая 2008 г.

(Handwritten signature)
(подпись)

(С.Н.Орлова)

(Фамилия, инициалы)

Уполномоченное должностное лицо



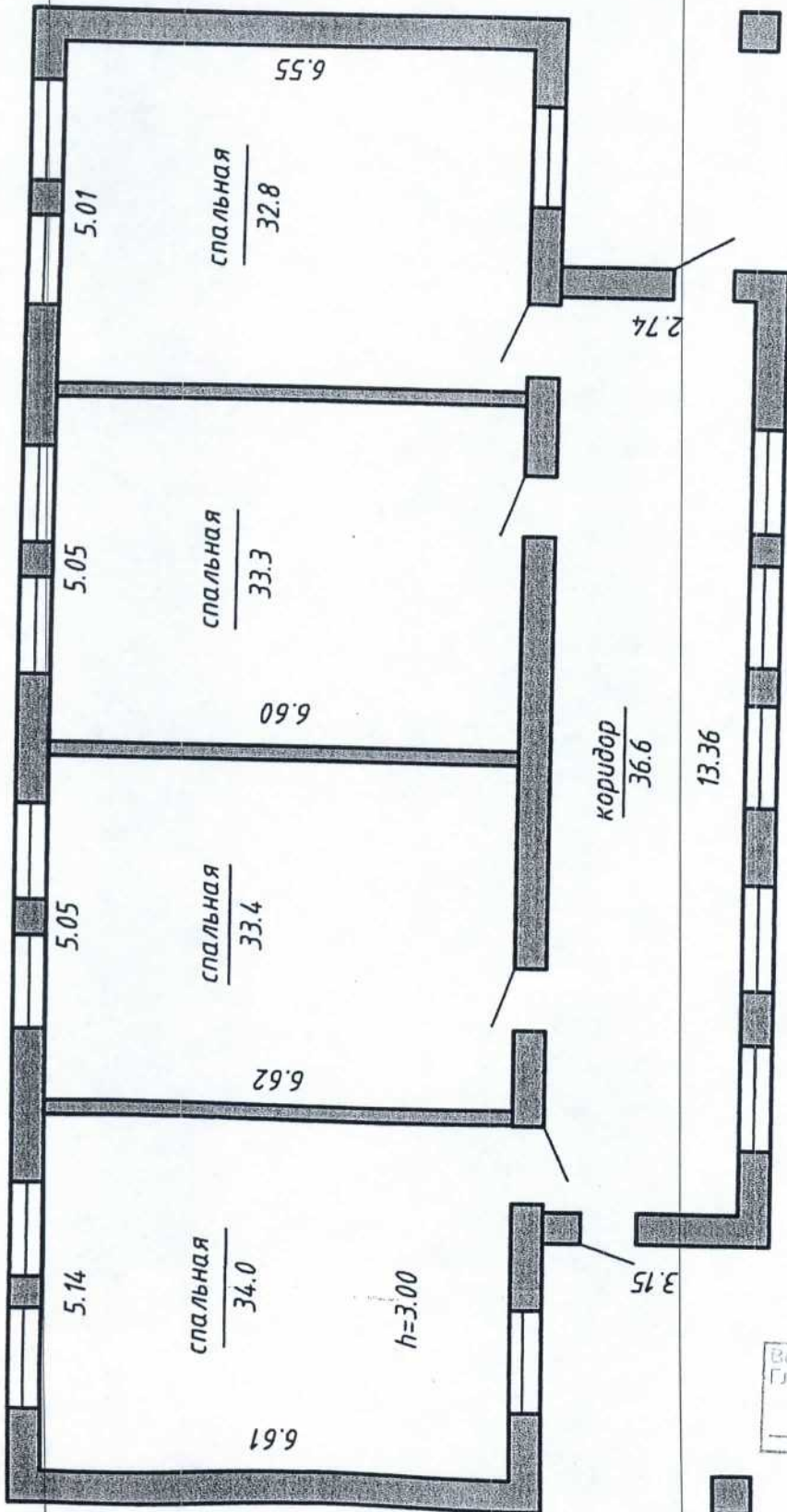
(Handwritten signature)
(подпись)

(М.Г.Комлева)

(Фамилия, инициалы)

Верно:
Главный юрист-консульт
(Handwritten signature)
Д.Н. Александров

21.75



7.52

6.61

спальня
34.0

5.14

6.62

спальня
33.4

5.05

6.60

спальня
33.3

5.05

7.52

6.55

спальня
32.8

5.01

коридор
3.66

13.36

14.27

2.74

3.15

л. 10

173.5
170.1

Верно:
 Главный инженер-консульт
 Д.Н. Александров

РГП "ВИТЕБСКОЕ АГЕНТСТВО ПО ГОСУДАРСТВЕННОЙ РЕГИСТРАЦИИ И ЗЕМЕЛЬНОМУ КАДАСТРУ"			
АДРЕС гор. (дер) <u>Витебский р-н</u>			
ОБЪЕКТА ул. <u>восточнее д.Луцкая</u>			
НАИМЕНОВАНИЕ ЭТАЖА	НОМЕР ЛИСТА	ЛИТЕР	Вычертил <u>Луцкая</u>
"08" МАЯ	2008г		Проверил <u>Орлова</u>
			Масштаб 1:100