

ТЕХНИЧЕСКИЙ ПАСПОРТ

на нежилое здание

составлен по состоянию на «11» 06 2010 г.

РЕСПУБЛИКАНСКОЕ УНИТАРНОЕ ПРЕДПРИЯТИЕ «МИНСКОЕ ОБЛАСТНОЕ
АГЕНТСТВО ПО ГОСУДАРСТВЕННОЙ РЕГИСТРАЦИИ И ЗЕМЕЛЬНОМУ КАДАСТРУ»

ФИЛИАЛ

БЮРО

Наименование: Магазин №55

Назначение: Здание специализированное розничной торговли

Инвентарный номер: 600/с-137501

Адрес (местонахождение): Республика Беларусь, Минская область, Минский район, Крупницкий с/с, д. Каралино

Геокод: 5941337.00; 2226322.00

Паспорт составил

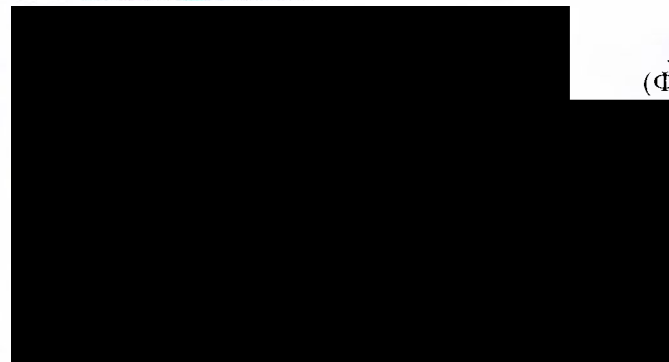

(подпись)

(Степан Ю.В.)
(Фамилия, инициалы)

Дата составления:

«24» 07 2012г.

Паспорт проверил



(Вашкевич В.Б.)
(Фамилия, инициалы)

Дата проверки:

Уполномоченное
должностное лицо

(Вашкевич В.Б.)
амилия, инициалы)

Отметки о проведенных проверках характеристик недвижимого имущества

«__» _____ 20__ г. Изменений нет

(подпись) (Фамилия, инициалы)

Уполномоченное должностное лицо

(подпись) (Фамилия, инициалы)
М.П.

«__» _____ 20__ г. Изменений нет

(подпись) (Фамилия, инициалы)

Уполномоченное должностное лицо

(подпись) (Фамилия, инициалы)
М.П.

1. Общие сведения о нежилом здании

Таблица 1

1. Литер	<i>A 1/к</i>	9. Общая площадь жилых помещений (квартир). м ²	-
2. Количество этажей, шт.	<i>1</i>	10. Жилая площадь. м ²	-
3. Количество подземных этажей, шт.	<i>1</i>	11. Количество квартир. шт.	-
4. Площадь застройки, м ²	<i>176</i>	12. Число жилых комнат. шт.	-
5. Объем здания, м ³	<i>594</i>	13. Материал стен	<i>кирпич</i>
6. Общая площадь здания, м ²	<i>138.5</i>	14. Год постройки	<i>1969</i>
7. Нормируемая площадь здания, м ²	<i>122.4</i>	15. Физический износ, %	<i>49</i>
8. Количество нежилых изолированных помещений, шт.	-	16. Площадь балконов, лоджий, террас м ²	-

2. Сведения о земельном участке

Таблица 2

Кадастровый номер земельного участка	Площадь земельного участка, га	Застроенная площадь земельного участка, м ²		
		всего	под основным строением	под прочими строениями и сооружениями
1	2	5	6	7
623683905601000156	0.0932	176	176	-

Подпись исполнителя



3. Распределение нежилых помещений и их площадей

Административные

Назначение

Площадь

3. Распределение нежилых помещений и их площадей

Таблица 3

Площадь	Назначение	Административные помещения	Учрежденч.	Торговые помещения	Складские помещения	Спортивные помещения	Образовательные, воспитательные, научные помещения	Коммунально-бытовые помещения	Культурно-просветительские помещения
1	2	3	4	5	6	7	8	9	
Нормируемая площадь, м ²	-	-	27.8	94.6	-	-	-	-	
Вспомогательная площадь, м ²	-	-	6.9	0.0	-	-	-	-	
Общая площадь здания, м ²	-	-	34.7	94.6	-	-	-	-	

продолжение таблицы 3

Помещения транспортного назначения (гаражи)	топочная	Во вспомогательных помещениях				-	-	-	-	Итого
		-	-	-	-					
10	11	12	13	14	15	16	17	18	19	20
-	0.0	-	-	-	-	-	-	-	-	122.4
-	9.2	-	-	-	-	-	-	-	-	16.1
-	9.2	-	-	-	-	-	-	-	-	138.5

4. Гостиницы, профилактории, санатории, дома отдыха, больницы, школы, детские сады и т.д.

Таблица 4

Количество					в том числе				Кол-во мест
палат, спален	классов, аудиторий	комнат для отдыха и игр	номеров		одноместные	двухместные	трехместные	четырёхместные и более	
1	2	3	4	5	6	7	8	9	10
-	-	-	-	-	-	-	-	-	-
-	-	-	-	-	-	-	-	-	-
-	-	-	-	-	-	-	-	-	-

Подпись исполнителя



Примечание. Наименование граф 11 – 19 таблицы 3 и наименование графы 5 таблицы 4 заполняется при составлении технического паспорта

5. Распределение жилых помещений и их площадей

Таблица 5

Наименование	Распределение жилых помещений по числу комнат									Итого в отдельных квартирах	Итого в общежитиях
	однокомнатные	двухкомнатные	трехкомнатные	четырёхкомнатные	пятикомнатные	более пяти комнат	в том числе				
							в мансардах	в подвалах	в цокольных этажах		
1	2	3	4	5	6	7	8	9	10	11	12
Количество квартир	-	-	-	-	-	-	-	-	-	-	-
Количество жилых комнат	-	-	-	-	-	-	-	-	-	-	-
Жилая площадь, м ²	-	-	-	-	-	-	-	-	-	-	-
Общая площадь жилых помещений (квартир), м ²	-	-	-	-	-	-	-	-	-	-	-
Общая площадь здания (общая площадь квартир по СНБ), м ²	-	-	-	-	-	-	-	-	-	-	-

6. Благоустройство площадей нежилого здания, м²

Таблица 6

Наименование	водопровод	Отопление										Канализация		Горячее водоснабжение		Газоснабжение		электроснабжение	ванные (души)	лифт	мусоропровод		
		печное	печное, газовое	от АГВ	от ТЭЦ	центральное						иное	местная	центральная	от колонок	центральное	сжиженный газ					сетевое	
						от собственной котельной			от групповой котельной														
						на твердом топливе	на жидком топливе	на газе	на твердом топливе	на жидком топливе	на газе												
1	2	3	4	5	6	7	8	9	10	11	12	13	14	15	16	17	18	19	20	21	22	23	
Общая площадь здания	-	-	-	-	-	138.5	-	-	-	-	-	-	-	-	-	-	-	-	-	-	-	-	-
Основная (нормируемая) площадь	-	-	-	-	-	122.4	-	-	-	-	-	-	-	-	-	-	-	-	-	-	-	-	-
Общая площадь жилых помещений (квартир)	-	-	-	-	-	-	-	-	-	-	-	-	-	-	-	-	-	-	-	-	-	-	-
Жилая площадь	-	-	-	-	-	-	-	-	-	-	-	-	-	-	-	-	-	-	-	-	-	-	-

Подпись исполнителя

7. Техническое описание конструктивных элементов и инженерного оборудования

Таблица 7

№ п/п	Наименование конструктивных элементов	Описание конструктивных элементов
1	2	3
1	Фундамент	<i>бутобетонный, кирпичный ленточный</i>
2	Наружные стены	<i>кирпичные толщиной L=0,55м-0,58м</i>
3	Внутренние стены	<i>кирпичные толщиной L=0,30м</i>
4	Перегородки	<i>кирпичные, дощатые, полные с проемами и глухие полные</i>
5	Перекрытия:	-
5.1	чердачные	<i>деревянные</i>
5.2	междуэтажные	-
5.3	подвальные	-
6	Крыша	<i>двускатная с покрытием из шифера</i>
7	Полы	<i>линолеум, дощатые</i>
8	Проемы оконные	<i>двойные деревянные окрашенные</i>
9	Проемы дверные	<i>филенчатые деревянные</i>
10	Отделочные работы:	-
10.1	наружная отделка цоколя	<i>окрашено</i>
10.2	наружная отделка стен	-
10.3	внутренняя отделка	<i>оклеено обоями, оштукатурено, окрашено</i>
11	Инженерное оборудование:	-
11.1	отопление	<i>водяное; чугунные радиаторы</i>
11.2	водопровод	-
11.3	канализация	-
11.4	электроснабжение	<i>центральное, открытая проводка, алюминий</i>
11.5	газоснабжение	-
11.6	горячее водоснабжение	-
11.7	ванные (души)	-
11.8	напольные электроплиты	-
11.9	вентиляция	<i>естественная</i>
11.10	радио	-
11.11	телевидение	-
11.12	телефон	<i>кабельный ввод</i>
11.13	мусоропровод	-
11.14	лифты	-
12	Прочие	<i>бетонное крыльцо, а/б отмостка</i>

Подпись исполнителя



8. Характеристика основных и служебных строений, пристроек, дворовых сооружений

Таблица 8

Лигер	Наименование	Год постройки	Площадь, м	Объем, куб. м	Износ, %	Фундамент	Стены	Перегородки	Перекрытия	Крыша	Полы	Проемы оконные	Проемы дверные	Отопление	Водопровод	Канализация	Электроснабжение	Газоснабжение
1	2	3	4	5	6	7	8	9	10	11	12	13	14	15	16	17	18	19
<i>А</i> <i>1/к</i>	<i>Магазин №55</i>	<i>1969</i>	<i>141</i>	<i>488</i>	<i>49</i>	<i>мон. бет., кирп.</i>	<i>кирпич</i>	<i>кирпич</i>	<i>дерев.</i>	<i>шифер</i>	<i>линол., дощ.</i>	<i>двойные деревянные.</i>	<i>фил. дер.</i>	<i>есть</i>	<i>-</i>	<i>-</i>	<i>есть</i>	<i>-</i>
<i>(А)</i> <i>1/к</i>	<i>Подвал</i>	<i>1969</i>	<i>16</i>	<i>34</i>	<i>50</i>	<i>-</i>	<i>мон. бет., кирп.</i>	<i>-</i>	<i>мон. бет.</i>	<i>-</i>	<i>бетон.</i>	<i>-</i>	<i>пр.</i>	<i>-</i>	<i>-</i>	<i>-</i>	<i>есть</i>	<i>-</i>
<i>Б</i> <i>1/к</i>	<i>Пристройка</i>	<i>1969</i>	<i>17</i>	<i>50</i>	<i>49</i>	<i>мон. бет., кирп.</i>	<i>кирпич</i>	<i>-</i>	<i>дерев.</i>	<i>шифер</i>	<i>линол.</i>	<i>двойные деревянные.</i>	<i>пр.</i>	<i>есть</i>	<i>-</i>	<i>-</i>	<i>есть</i>	<i>-</i>
<i>1</i>	<i>Пристройка</i>	<i>1969</i>	<i>9</i>	<i>22</i>	<i>44</i>	<i>мон. бет., кирп.</i>	<i>кирпич</i>	<i>-</i>	<i>дерев.</i>	<i>шифер</i>	<i>линол.</i>	<i>одинарн. деревянные.</i>	<i>пр.</i>	<i>-</i>	<i>-</i>	<i>-</i>	<i>есть</i>	<i>-</i>
<i>2</i>	<i>Вход в подвал</i>	<i>1969</i>	<i>5</i>	<i>-</i>	<i>50</i>	<i>мон. бет.</i>	<i>кирпич</i>	<i>-</i>	<i>дерев.</i>	<i>оц. кр. ст.</i>	<i>бетон.</i>	<i>-</i>	<i>пр.</i>	<i>-</i>	<i>-</i>	<i>-</i>	<i>есть</i>	<i>-</i>
	<i>крыльцо</i>	<i>1969</i>	<i>4</i>	<i>*</i>	<i>50</i>	БЕТОННОЕ												
	ИТОГО...		176	594														

Примечания:

С.В.

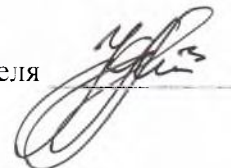
9. Экономические характеристики нежилого здания

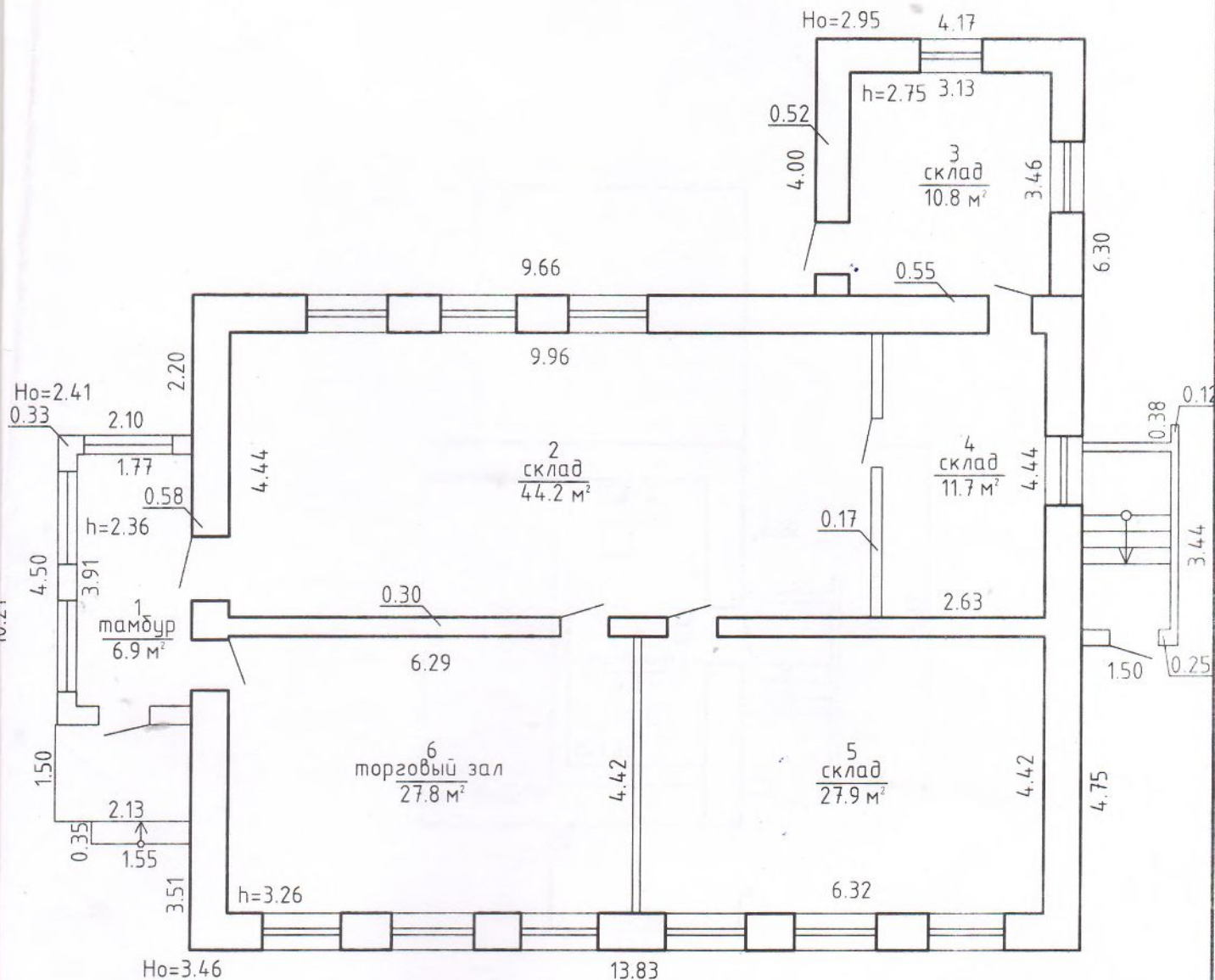
Таблица 9

№ п/п	Вид стоимости	В ценах какого года определена стоимость	Дата определения	Стоимость (руб.)
1	2	3	4	5
1	Первоначальная	2012	01.07.	45 783 244

Приложение: 1. поэтажные планы на 2-х листах
2. ситуационный план на 1-м листе

Подпись исполнителя





Общая площадь здания - 138.5 м²

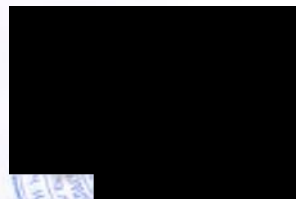


РМЛ - Минское областное агентство по государственной регистрации и земельному кадастру			
Здание специализированное розничной торговли (Магазин №55)			
Республика Беларусь, Минская область, Минский район, Крупницкий с/с, д. Каралино			
Литер А 1/к		план 1-го этажа	
Масштаб	Лист 1	Листов 3	Стр.1
1: 100	Фамилия И.О.	Подпись	Дата
Составил	Стесин Ю.В.	<i>[Signature]</i>	24.07.2012
Проверил	Вашкевич В.Б.	<i>[Signature]</i>	24.07.2012



Таблица условных обозначений

ер	Наименование	Цвет	Обозначение
к	Магазин №55	Зеленый	
к	Пристройка	Желтый	
	Пристройка	Розовый	
	Вход в подвал	Синий	
	крыльцо	Оранжевый	
	Точка геокода		●
	Земельный участок, предоставленный для объекта инвентаризации		—



РУП "Минское областное агентство по государственной регистрации и земельному кадастру"			
Здание специализированное розничной торговли (Магазин №55)			
Республика Беларусь, Минская область, Минский район, Крупницкий с/с, д.Каралино			
Литер А 1/к		ситуационный план	
Масштаб	Лист 3	Листов 3	Стр.3
1: 500	Фамилия И.О.	Подпись	Дата
Составил	Стесин Ю.В.	<i>[Signature]</i>	24.07.2012
Проверил	Вашкевич В.Б.	<i>[Signature]</i>	24.07.2012



РЕСПУБЛИКА БЕЛАРУСЬ
ЕДИНЫЙ ГОСУДАРСТВЕННЫЙ РЕГИСТР НЕДВИЖИМОГО
ИМУЩЕСТВА, ПРАВ НА НЕГО И СДЕЛОК С НИМ

Государственный комитет по имуществу Республики Беларусь
Республиканское унитарное предприятие "МИНСКОЕ ОБЛАСТНОЕ
АГЕНТСТВО ПО ГОСУДАРСТВЕННОЙ РЕГИСТРАЦИИ И
ЗЕМЕЛЬНОМУ КАДАСТРУ"

СВИДЕТЕЛЬСТВО (УДОСТОВЕРЕНИЕ) № 600/518-15057
О ГОСУДАРСТВЕННОЙ РЕГИСТРАЦИИ

По заявлению № 82578/12:518 от 13 июля 2012 года
в отношении **капитального строения** с инвентарным номером
600/С-137501, расположенного по адресу: Республика
Минская обл., Минский р-н, Крупицкий с/с, д. Каралино,
138.5 кв.м., назначение - Здание специализированное
торговли, наименование - Магазин № 55

произведена государственная регистрация:

1. возникновения права собственности на к
строение, правообладатель - юридическое лицо, резидент
Беларусь Минское районное потребительское общество;
2. создания эксплуатируемого капитального строения.

Приложения: нет

Примечания: нет

Свидетельство составлено 16 августа 2012 года

Регистратор *Леонович Алина Викторовна 518*