

КОМИТЕТ ПО ЗЕМЕЛЬНЫМ РЕСУРСАМ, ГЕОДЕЗИИ И КАРТОГРАФИИ
ПРИ СОВЕТЕ МИНИСТРОВ РЕСПУБЛИКИ БЕЛАРУСЬ

ТЕХНИЧЕСКИЙ ПАСПОРТ
на нежилое здание (сооружение)

составлен по состоянию на « 2 » 02 200 5 г.

РЕСПУБЛИКАНСКОЕ УНИТАРНОЕ ПРЕДПРИЯТИЕ «МИНСКОЕ ОБЛАСТНОЕ
АГЕНТСТВО ПО ГОСУДАРСТВЕННОЙ РЕГИСТРАЦИИ И ЗЕМЕЛЬНОМУ
КАДАСТРУ»

ФИЛИАЛ

БЮРО

Инвентарный номер

600/с-55532

Могарин 137

(назначение здания (сооружения))

Населенный пункт

д. Старина

Улица

№ дома

№ корпуса

Отметки о произведенных обследованиях:

« ____ » 200 ____ г. «Изменений нет» (_____) (_____) (подпись) (Фамилия, Инициалы)

Уполномоченное должностное лицо

(_____) (_____) (подпись) (Фамилия, Инициалы)

м.п.

« ____ » 200 ____ г. «Изменений нет» (_____) (_____) (подпись) (Фамилия, Инициалы)

Уполномоченное должностное лицо

(_____) (_____) (подпись) (Фамилия, Инициалы)

м.п.

Подпись исполнителя *Сквб*

1. Область Минская
 2. Район Минский
 3. Сельсовет Колодищанский
 4. Населенный пункт д. Старина
 5. Район в городе _____
 6. Улица _____
 7. Геокод _____
 8. Номер квартала _____
 9. Номер картограммы _____
 10. Литер АК

1. Общие сведения о нежилом здании (сооружении)

Таблица 1

1. Серия, тип проекта		9. Общая площадь жилых помещений (квартир), м ²	
2. Количество этажей, шт.	1	10. Жилая площадь, м ²	
3. Количество подземных этажей, шт.		11. Количество квартир, шт.	
4. Площадь застройки, м ²	316	12. Число жилых комнат, шт.	
5. Объем здания, м ³	1315	13. Материал стен	кирпич
6. Общая площадь здания, м ²	242.1	14. Год постройки	1986
7. Нормируемая площадь здания, м ²	226.2	15. Физический износ, %	20
8. Количество нежилых изолированных помещений, шт.			

2. Сведения о земельном участке

Таблица 2

Кадастровый номер земельного участка	Площадь земельного участка, га	Наименование документа, удостоверяющего право на земельный участок	Номер документа, удостоверяющего право на земельный участок
1	2	3	4

продолжение таблицы 2

Застроенная площадь земельного участка, м ²		
всего	под основным строением	под прочими строениями и сооружениями
5	6	7
390	316	74

Подпись исполнителя С.Ф.В.

3. Распределение нежилых помещений и их площадей

Таблица 3

Площадь	Назначение	Административные помещения	Торговые помещения	Помещения здравоохранения	Складские помещения	Спортивные помещения	Образовательные, воспитательные, научные помещения	Коммунально-бытовые помещения	Культурно-просветительские помещения
1	2	3	4	5	6	7	8	9	
Нормируемая площадь, м ²		145.0		43.8					
Вспомогательная площадь, м ²		32.5							
Общая площадь здания, м ²		177.5		43.8					

продолжение таблицы 3

Помещения транспортного назначения (гаражи)	Площадь	Во вспомогательных помещениях								Итого
10	11	12	13	14	15	16	17	18	19	20
	20.8									209.6
										32.5
	20.8									242.1

4. Гостиницы, профилактории, санатории, дома отдыха, больницы, школы, детские сады и т.д.

Таблица 4

Количество					в том числе				Количество мест
палат, спален	классов, аудиторий	комнат для отдыха и игр	номеров		одноместные	двухместные	трехместные	четыrehместные и более	
1	2	3	4	5	6	7	8	9	10

Подпись исполнителя А.И.В.

Примечание. Наименование граф 11 – 19 таблицы 3 и наименование графы 5 таблицы 4 заполняется при составлении технического паспорта

5. Распределение жилых помещений и их площадей

Таблица 5

Наименование	Распределение жилых помещений по числу комнат									Итого в отдельных квартирах	Итого в общежитиях
	однокомн атные	двухкомн атные	трехкомна тные	четырёх- комнатные	пяти- комнатные	более пяти комнат	в том числе				
							в мансардах	в подвалах	в цокольных этажах		
1	2	3	4	5	6	7	8	9	10	11	12
Количество квартир											
Количество жилых комнат											
Жилая площадь, м ²											
Общая площадь жилых помещений (квартир), м ²											
Общая площадь здания (общая площадь квартир по СНБ), м ²											

6. Благоустройство площадей нежилого здания (сооружения), м²

Таблица 6

Наименование	водопровод	Отопление											Канализация		Горячее водоснабжение		Газоснабжение		ванные (души)	мусоропровод	лифт
		печное	печное, газовое	центральное								иное	местная	центральная	от колонок	центральное	сжиженный газ	сетевое			
				от АГВ	от ТЭЦ	от собственной котельной			от групповой котельной												
						на твердом топливе	на жидком топливе	на газе	на твердом топливе	на жидком топливе	на газе										
1	2	3	4	5	6	7	8	9	10	11	12	13	14	15	16	17	18	19	20	21	22
Общая площадь здания	242.1					242.1								242.1							
Основная (нормируемая) площадь	226.2					226.2								226.2							
Общая площадь жилых помещений (квартир)																					
Жилая площадь																					

Подпись исполнителя

Фед

7. Техническое описание конструктивных элементов и инженерного оборудования

Таблица 7

№ п/п	Наименование конструктивных элементов и инженерного оборудования		Описание конструктивных элементов и инженерного оборудования (материал, конструкция, отделка и прочие)
1	2		3
1	Фундамент		ж/б точный
2	А. Наружные, внутренние капитальные стены		кирпич
	Б. Перегородки		кирпич
3	Перекрытия	чердачные	сб. ж/б панели
		междуэтажные	
		подвальные	
4	Крыша		шиферная
5	Полы		цементные, линолеум
6	Проемы	оконные	двойные простые
		дверные	
7	Отделочные работы	наружная отделка: а) цоколя	
		б) стен	
		внутренняя отделка	масляная покраска
8	Инженерное оборудование	отопление	стальные трубы
		электроснабжение	скр. проводка
		водопровод	стальные трубы
		канализация	чугунные трубы
		горячее водоснабжение	
		ванные (души)	
		газоснабжение	
		напольные электроплиты	
		вентиляция	
		радио	
		телевидение	
		телефон	
		мусоропровод	
		лифты	
9	Прочие работы		бетонная отмостка

Подпись исполнителя *Гриб*

Таблица 8

Примечания: _____

Подпись исполнителя *Федь*

9. Экономические характеристики нежилого здания (сооружения)

Таблица 9

№ п/п	Вид стоимости	В ценах какого года определена стоимость	Дата определения	Сумма (руб.)
1	2	3	4	5
1	Первоначальная			
2	Восстановительно-оценочная	2004г.	1.01.	61080606
3	Остаточно-оценочная			

10. Особые отметки

Приложение: 1. поэтажные планы на 1 листах

2. План земельного участка на 1 листах

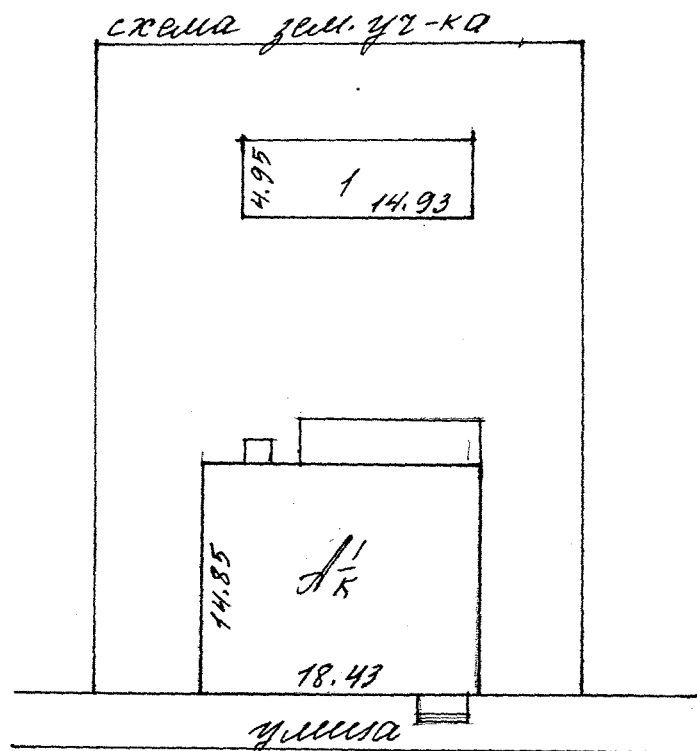
Паспорт составил: «20» 12 2005 г. С.Ф.Б. (подпись) (Попруха С.И.) (Фамилия, инициалы)

/ Паспорт проверил: «22» 12 2005 г. В.А.Б. (подпись) (Лабун В.А.) (Фамилия, инициалы)

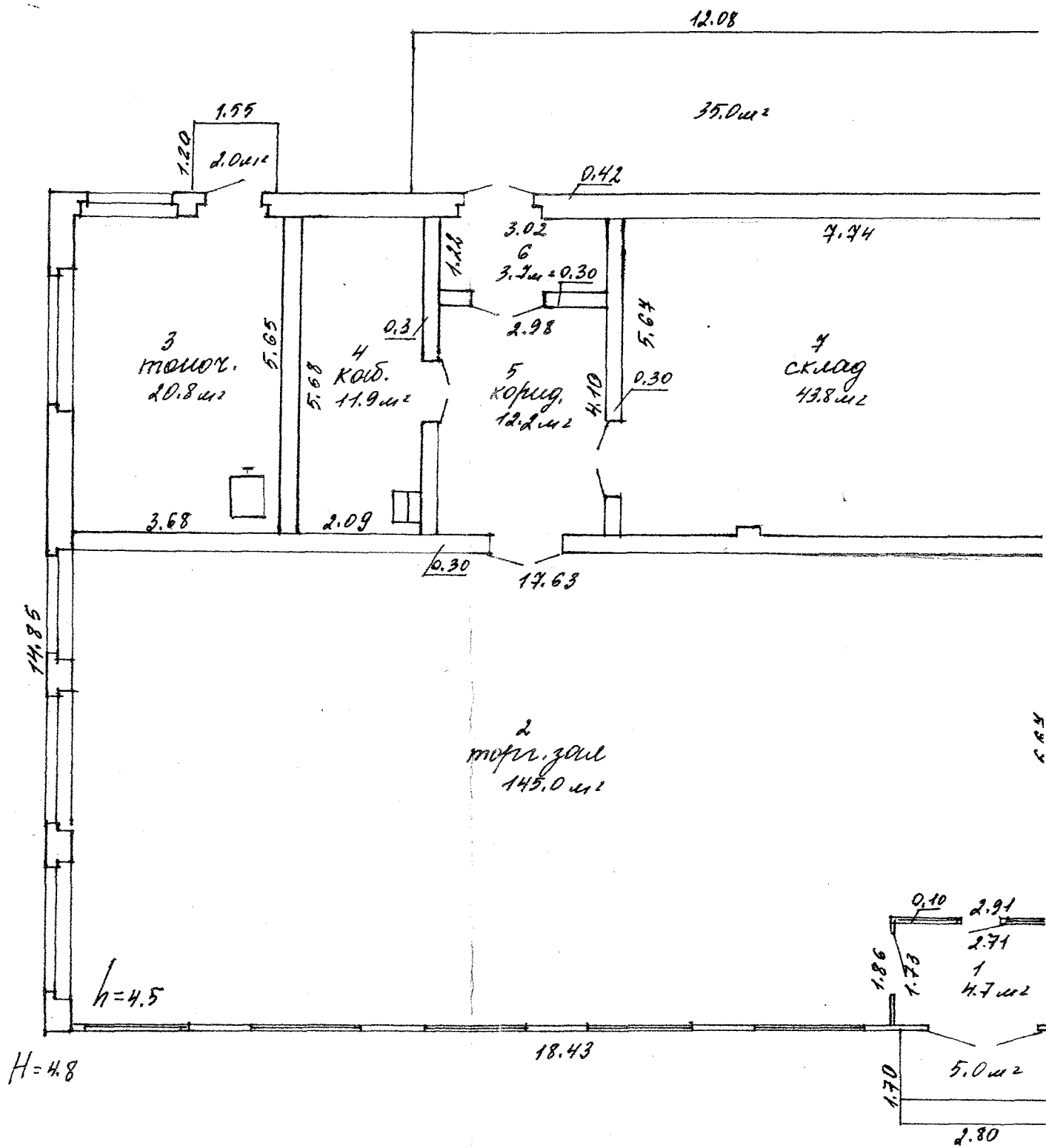
/ Уполномоченное должностное лицо



В.А.Б. (подпись) (Лабун В.А.) (Фамилия, инициалы)



РУП "Минское областное агентство по государственной регистрации и земельному кадастру"			
_____ филиал _____		_____ бюро	
Населенный пункт <i>г. Старина</i>			
ул. _____ № _____			
к-мма	квартал	участок	литер <i>А/К</i>
план <i>схема</i>	этажа	лист №	М 1:100
Составил	<i>02.02.05</i>	<i>Алексей Е</i>	
Вычертил	<i>20.12.05</i>	<i>Федор</i>	<i>Роман С</i>
Проверил	<i>22.12.05</i>	<i>С.С.С.</i>	<i>Лабина В.А.</i>



РЕСПУБЛИКА БЕЛАРУСЬ

ЕДИНЬЙ ГОСУДАРСТВЕННЫЙ РЕГИСТР
НЕДВИЖИМОГО ИМУЩЕСТВА, ПРАВ НА НЕГО И СДЕЛОК С НИМ

Комитет по земельным ресурсам, геодезии и картографии при Совете Министров
Республики Беларусь

*Республиканское унитарное предприятие "МИНСКОЕ ОБЛАСТНОЕ АГЕНТСТВО ПО
ГОСУДАРСТВЕННОЙ РЕГИСТРАЦИИ И ЗЕМЕЛЬНОМУ КАДАСТРУ"*

Свидетельство(удостоверение) № 600/412-771

о государственной регистрации

Выдано: *Минскому районному потребительскому обществу*

в том, что по заявлению № 65036/05:412 от 29 декабря 2005 года произведена государственная
регистрация

*создания эксплуатируемого капитального строения с инвентарным номером 600/С-55532,
расположенного по адресу: Минская обл., Минский р-н, Колодищанский с/с, д. Старина (магазин №
37), площадью 242.1 кв. м.; возникновения права собственности на капитальное строение с
инвентарным номером 600/С-55532, расположенное по адресу: Минская обл., Минский р-н,
Колодищанский с/с, д. Старина площадью 242.1 кв. м.; правообладатель - Минское районное
потребительское общество*

*о чем в Едином государственном регистре недвижимого имущества, прав на него и сделок с ним
сделаны записи:*

№ 65036/05:412-1

№ 65036/05:412-2

Свидетельство составлено 29 декабря 2005 г.

Свидетельство выдано "29" декабря 2005 г.

Регистратор *Набойченко Алеся Николаевна* 412



(подпись лица, получившего свидетельство)

(подпись)

РЕСПУБЛИКА БЕЛАРУСЬ

ЕДИНЫЙ ГОСУДАРСТВЕННЫЙ РЕГИСТР
НЕДВИЖИМОГО ИМУЩЕСТВА, ПРАВ НА НЕГО И СДЕЛОК С НИМ

Комитет по земельным ресурсам, геодезии и картографии при Совете Министров
Республики Беларусь

*Республиканское унитарное предприятие "МИНСКОЕ ОБЛАСТНОЕ АГЕНТСТВО ПО
ГОСУДАРСТВЕННОЙ РЕГИСТРАЦИИ И ЗЕМЕЛЬНОМУ КАДАСТРУ"*

Свидетельство(удостоверение) № 600/412-732

о государственной регистрации

Выдано: *Минскому районному потребительскому обществу*

в том, что по заявлению № 61469/05:412 от 15 декабря 2005 года произведена государственная
регистрация

*перехода права постоянного пользования на земельный участок с кадастровым номером
623683404101000040, расположенный по адресу: Минская обл., Минский р-н, Колодищанский с/с, д.
Старина, площадью 0.1110 га;*

*о чем в Едином государственном регистре недвижимого имущества, прав на него и сделок с ним
сделаны записи.*

№ 61469/05:412-1

Приложение: земельно-кадастровый план земельного участка

Свидетельство составлено 22 декабря 2005 г.

Свидетельство выдано "22" 12 2005 г.

(подпись лица, получившего свидетельство)

Регистратор *Набойченко* Алеся Николаевна 412

(подпись)

М.П.