

ГОСУДАРСТВЕННЫЙ КОМИТЕТ ПО ИМУЩЕСТВУ РЕСПУБЛИКИ БЕЛАРУСЬ

ТЕХНИЧЕСКИЙ ПАСПОРТ

на здание

Марьиногорское бюро Республиканского унитарного предприятия "Минское областное агентство по государственной регистрации и земельному кадастру"
(наименование организации по государственной регистрации недвижимого имущества, прав на него и сделок с ним)

Наименование: Магазин

Назначение: 2 29 03 - Здание специализированное розничной торговли

Инвентарный номер: - 604/с-244510

Адрес: 222832, Республика Беларусь, Минская обл., Пуховичский р-н, Пуховичский с/с, аг. Пуховичи, ул. Советская, 48В

Составлен по состоянию на: 21.09.2023

Составил 29.09.2023
(дата)

Уполномоченное должностное лицо 29.09.2023
(дата)



Отметки

Е.Г. Селява
(инициалы, фамилия)

О.Н. Николаева
(инициалы, фамилия)

1. Общие сведения о здании

	624485208101000580 (0.1044)
1. Кадастровый номер земельного участка	А1/к
2. Литер	1
3. Количество надземных этажей, шт.	1
4. Количество подземных этажей, шт.	1965
5. Год постройки (дата приемки в эксплуатацию)	-
6. Год реконструкции	50
7. Физический износ, %	1478
8. Объем здания, куб.м	322 (378)
9. Наружная площадь (площадь застройки), кв.м.	307.2
10. Общая площадь здания, кв.м	263.6
11. Нормируемая площадь здания, кв.м	0
12. Количество нежилых изолированных помещений, шт.	-
13. Общая площадь нежилых изолированных помещений, кв.м	-
14. Нормируемая площадь нежилых изолированных помещений, кв.м	0
15. Количество жилых изолированных помещений (квартир), шт.	-
16. Жилая площадь жилого дома (общежития, жилого здания специального назначения), кв.м	-
17. Общая площадь жилых помещений (квартир) жилого дома, кв.м	-
18. Общая площадь квартир по СНБ, кв.м	-
19. Общая площадь жилых помещений общежития, жилого здания специального назначения, кв.м	-
20. Общая площадь помещений общежития, жилого здания специального назначения, кв.м	-
21. Площадь балконов, лоджий, террас и т.п. без учета коэффициентов, кв.м	-
22. Площадь балконов, лоджий, террас и т.п. жилых помещений с учетом коэффициентов, кв.м	0
23. Количество машино-мест, шт.	-
24. Площадь машино-мест, кв.м	Бескаркасная
25. Вид конструкции здания	Кирпич
26. Материал наружных стен	

2. Сведения о стоимости

Вид стоимости	Дата определения (год уровня цен)	Стоимость, руб.	Документ о стоимости
1	2	3	4
Остаточная стоимость	01.09.2023 (уровень цен Нет сведений)	8036.96	Справка о балансовой принадлежности и стоимости объекта недвижимого имущества Минское областное потребительское общество (Минский филиал) от 03.08.2023 № б/н

3. Распределение помещений и их площадей

3.1. По жилым помещениям

Наименование	Распределение квартир по числу комнат										Жилые помещения в жилых зданиях специального назначения	Иные жилые помещения	Всего
	Жилые помещения в общежитиях												
	однокомнатные	двухкомнатные	трехкомнатные	четырёхкомнатные	пятикомнатные	более пяти комнат	итого	Жилые помещения в общежитиях	Жилые помещения в жилых зданиях специального назначения	Иные жилые помещения			
1	2	3	4	5	6	7	8	9	10	11	12		
Количество жилых помещений (квартир), шт.	-	-	-	-	-	-	-	-	-	-	-	-	
Количество жилых комнат, шт.	-	-	-	-	-	-	-	-	-	-	-	-	
Жилая площадь, кв. м	-	-	-	-	-	-	-	-	-	-	-	-	
Общая площадь жилых помещений (квартир) жилого дома, кв. м	-	-	-	-	-	-	-	-	-	-	-	-	
Общая площадь жилых помещений общежития (жилого здания специального назначения), кв. м	-	-	-	-	-	-	-	-	-	-	-	-	
Общая площадь квартир по СНБ, кв. м	-	-	-	-	-	-	-	-	-	-	-	-	
Общая площадь здания, кв. м	-	-	-	-	-	-	-	-	-	-	-	-	

3.2. По нежилым помещениям

Назначение	торг.	склад.	всп. нежил.	Всего
1	2	3	4	5
Нормируемая площадь, кв. м	186.5	77.1		263.6
Общая площадь, кв. м	186.5	77.1	43.6	307.2

3.3. Благоустройство жилых помещений

Наименование показателя	Отопление		Водопровод	Канализация		Ванны (души)	Газ (газоснабжение)	Напольные электроплиты (варочные панели)				
	печное	Центральное от ТЭЦ или групповой (районной) котельной <*> на <***>		центральная	местная							
									1	2	3	4
1	2	3	4	5	6	7	8	9	10	11		
Количество изолированных жилых помещений (квартир), шт.	-	-	-	-	-	-	-	-	-	-	-	-
Общая площадь жилых помещений, кв. м	-	-	-	-	-	-	-	-	-	-	-	-

<*> Система теплоснабжения централизованная.

<***> Система теплоснабжения децентрализованная (локальная).

4. Техническое описание

4.1 Техническое описание здания

№ п/п	Наименование конструктивных элементов и инженерных систем	Описание конструктивных элементов и инженерных систем
1	2	3
1	Фундамент	Бетон
2	Наружные стены	Кирпичи
3	Внутренние стены	Кирпичи
4	Перегородки	Доска
5	Перекрытия	Дерево
6	Крыша (кровля)	Асбестоцементный волнистый лист
7	Полы	Бетон, Плитка Наличие теплых полов: Нет
8	Окна	ПВХ профиль, Дерево, Стеклопакеты
9	Двери, ворота	Металл, Дерево
10	Отделочные работы:	-
10.1	наружная отделка стен	Оштукатурено и окрашено
10.2	внутренняя отделка	Обшивка, Оштукатурено и окрашено
11	Инженерные системы:	-
11.1	отопление	Печь
11.2	водопровод и канализация:	-
11.2.1	холодное водоснабжение	Нет
11.2.2	канализация	Нет
11.2.3	горячее водоснабжение	Нет
11.2.4	ванны, душ	Нет
11.3	система электрооборудования:	-
11.3.1	электроснабжение	Централизованная система
11.3.2	подключение электроплит	Нет
11.4	газоснабжение	Нет
11.5	вентиляция	Вентиляция с естественным побуждением
11.6	мусоропровод	Нет
11.7	лифты	Нет
11.8	иные	-
12	Прочие	Дымоход, Крыльцо(а)

Литер	Наименование	Год постройки (дата приема в эксплуатацию)	Износ, %*	Площадь, кв. м**	Объем, куб. м	Описание конструктивных элементов и инженерных систем***																
						фундамент	стены	перегородки	перекрытия	крыша	полы	окна	двери, ворота	отделка	отопление	вентиляция	канализация	электро-снабжение	газо-снабжение	иные	прочие	
1						7	8	9	10	11	12	13	14	15	16	17	18	19	20	21	22	
А1/к	Магазин	1965	50	322 (378)	1224	-	-	-	-	-	-	-	-	-	-	-	-	-	-	-	-	
(А1/к)	Подвальный этаж	1965	50	89 (6)	254	-	Нар.: бет.; Вн.: кирп.	-	бет.	-	бет.	дер.	мет., дер.	Нар.: штукат. ; Вн.: штукат.	нет	нет	нет	нет	нет	нет	нет	нет

* Для незавершенных строений указывается готовность, %.

** Указывается наружная площадь и площадь застройки, а в отношении погребов и т.п. – площадь по внутреннему периметру.

*** По основному строению описание конструктивных элементов и инженерных систем в данной таблице не приводится.

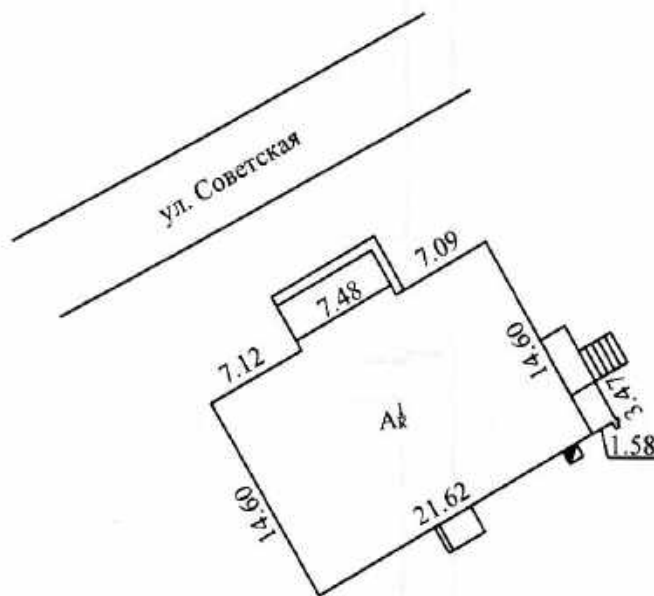
При внесении сведений по сооружениям графы 5 – 22 объединяются.

Примечание: Строка «Инвентарный номер» не заполнена по причине его отсутствия на момент составления итогового технического документа. Инвентарный номер присваивается при государственной регистрации создания объекта недвижимого имущества и указывается в свидетельстве (удостоверении) о государственной регистрации.

Количество страниц технического паспорта : 5

Приложение: 1. План расположения объекта недвижимого имущества на 1 л.; 2. поэтажные планы на 2 л.

План расположения объекта недвижимого имущества

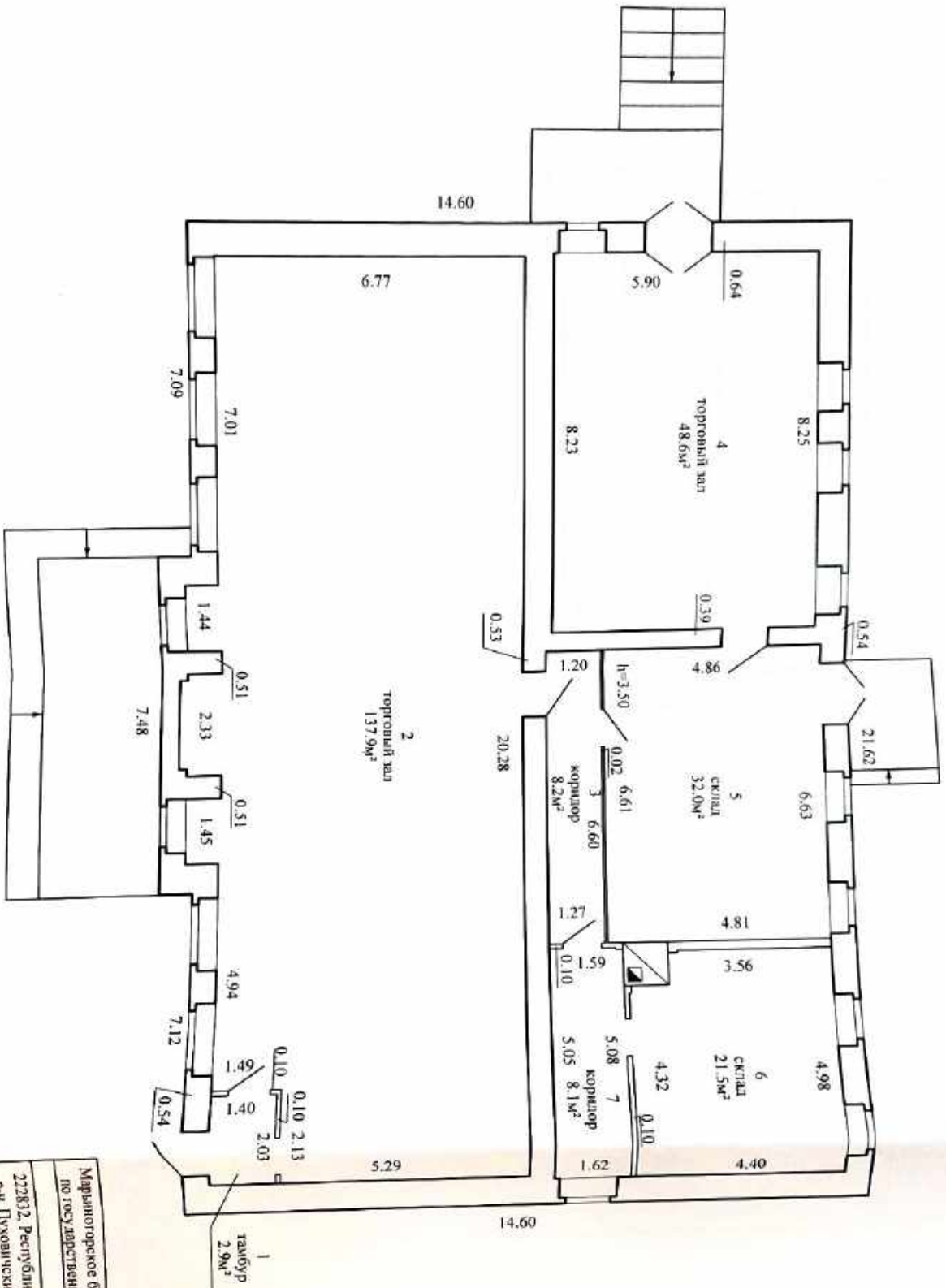


УСЛОВНЫЕ ОБОЗНАЧЕНИЯ

А1/к	Литера строений
—	Линии контуров строений

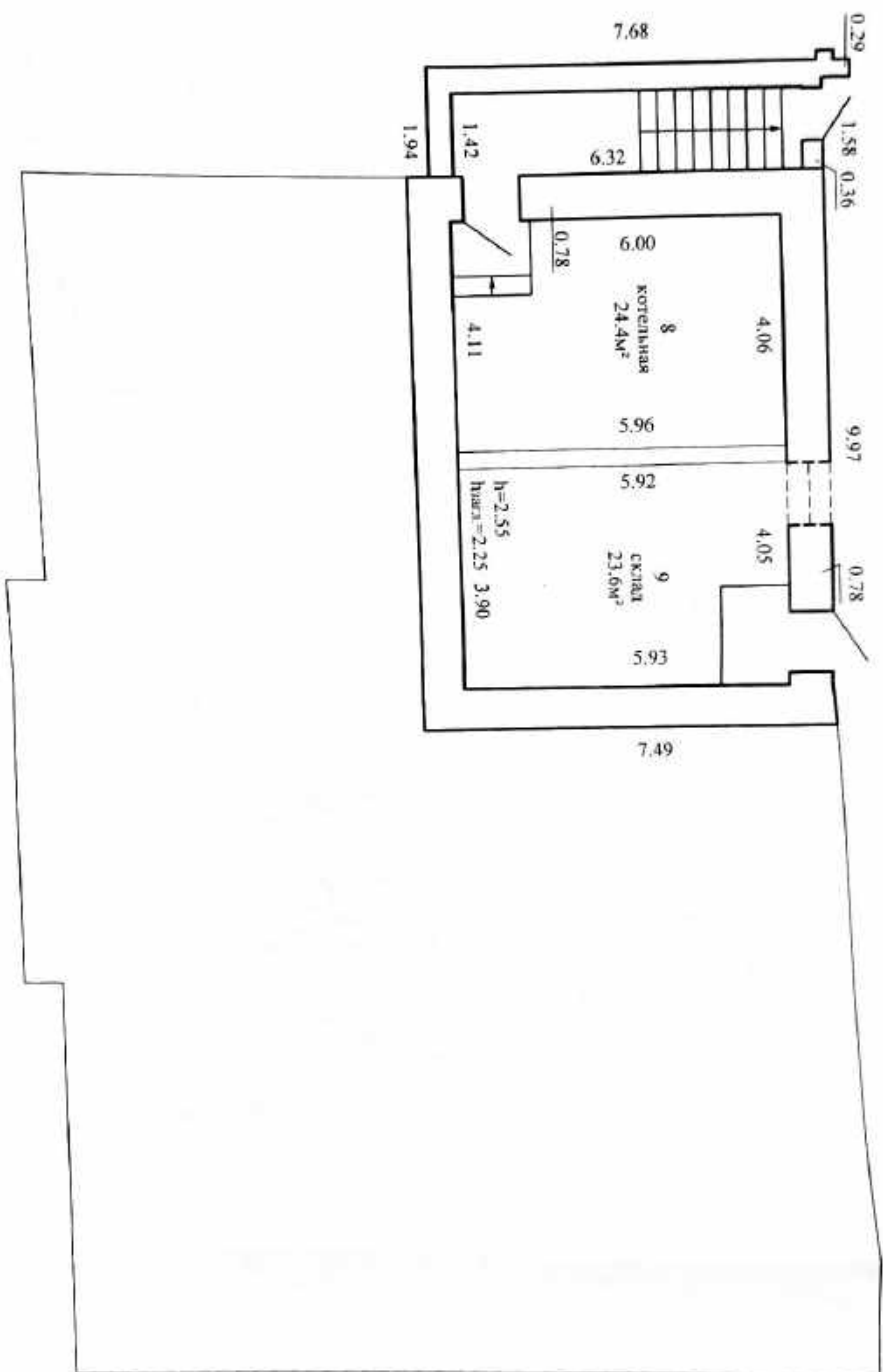
Марьиногорское бюро РУП "Минское областное агентство по государственной регистрации и земельному кадастру"			
Магазин			
222832, Республика Беларусь, Минская обл., Пуховичский р-н, Пуховичский с/с, аг. Пуховичи, ул. Советская, 48В			
Система координат: -			
Составлен по состоянию на: 21.09.2023			
Масштаб	Лист 1	Листов 1	Стр. 4
1:500	Инициалы, Фамилия	Подпись	Дата
Составил	Е. Г. Селява	<i>[Signature]</i>	29.09.2023
Оформил	Е. Г. Селява	<i>[Signature]</i>	29.09.2023
Проверил	О.Н.Николаева	<i>[Signature]</i>	29.09.2023

Постажный план Этаж 1



Марьиногорское бюро РУП "Минское областное агентство по государственной регистрации и земельному кадастру"			
Материал			
222832, Республика Беларусь, Минская обл., Пуховичск р-н, Пуховичский с/с, ат. Пуховичи, ул. Советская, 48В			
Литер А1/к	Секция (подъезд) -	Этаж: 1	
Составлен по состоянию на: 21.09.2023			
Масштаб	Лист 1	Листов 1	Стр.
1:100	Инициалы, Фамилия	Подпись	Дата
Составил	Е.Г.Селява		29.09
Оформил	Е.Г.Селява		29.09
Проверил	О.Н.Николаева		29.09

Потажный план Этаж_подвальный



Марыингогорское бюро РУП "Минское областное агентство по государственной регистрации и земельному кадастру"			
Магазины			
222832, Республика Беларусь, Минская обл., Пуховичский р-н, Пуховичский с/с, аг. Пуховичи, ул. Советская, 48В			
Литер (А/К)	Секция (подъезд) -	Этаж: подвальный	
Составлен по состоянию на: 21.09.2023			
Масштаб	Лист	Листов	Стр. 6
1:100	Инициалы, Фамилия	Подпись	Дата
Составил	Е.Г.Селива	<i>Е.Г.Селива</i>	29.09.2023
Оформил	Е.Г.Селива	<i>Е.Г.Селива</i>	29.09.2023
Проверил	О.Н.Николаева	<i>О.Н.Николаева</i>	29.09.2023

**РЕСПУБЛИКА БЕЛАРУСЬ
ЕДИНЫЙ ГОСУДАРСТВЕННЫЙ РЕГИСТР НЕДВИЖИМОГО
ИМУЩЕСТВА, ПРАВ НА НЕГО И СДЕЛОК С НИМ**

**Государственный комитет по имуществу Республики Беларусь
Республиканское унитарное предприятие "Минское
областное агентство по государственной регистрации и
земельному кадастру"
Марьиногорское бюро**

**СВИДЕТЕЛЬСТВО (УДОСТОВЕРЕНИЕ) № 602/1339-14969
о государственной регистрации**

По заявлению от 26 июля 2023 года № 1219/23:1339

В отношении земельного участка с кадастровым номером 624485208101000580, расположенного по адресу: Минская обл., Пуховичский р-н, Пуховичский с/с, аг. Пуховичи, площадь - 0.1044 га, целевое назначение - обслуживание и эксплуатация зданий и сооружений

произведена государственная регистрация:

1. прекращения прав, ограничений (обременений) прав на земельный участок (право постоянного пользования), правообладатель – юридическое лицо, резидент Республики Беларусь Пуховичское районное потребительское общество
2. возникновения прав, ограничений (обременений) прав на земельный участок (право аренды), правообладатель – юридическое лицо, резидент Республики Беларусь Минское областное потребительское общество

- 1) земельно-кадастровый план земельного участка

Примечание: нет

Свидетельство составлено 28 июля 2023 года
Регистратор *Сергеевич Татьяна Михайловна 1339*



ЕДИНЫЙ ГОСУДАРСТВЕННЫЙ РЕГИСТР НЕДВИЖИМОГО ИМУЩЕСТВА, ПРАВ НА НЕГО И СДЕЛОК С НИМ
ЗЕМЕЛЬНО-КАДАСТРОВЫЙ ПЛАН ЗЕМЕЛЬНОГО УЧАСТКА

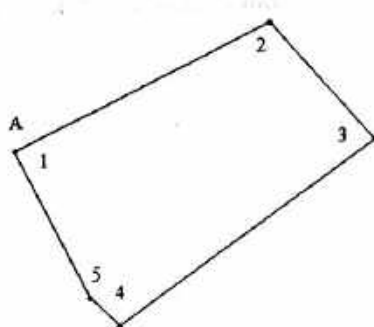
Кадастровый номер: 624485208101000580
 Площадь участка: 0.1044 га

Адрес (местоположение): Минская обл., Пуховичский р-н, Пуховичский с/с, аг. Пуховичи,
 Целевое назначение: обслуживание и эксплуатация зданий и сооружений

Масштаб плана: 1:1000



Номера точек	Меры линий, м
1 - 2	39.66
2 - 3	22
3 - 4	43.7
4 - 5	5.72
5 - 1	22.5



Описание смежных земель

От точки	До точки	Кадастровый блок и номер земельного участка
А	А	Зарегистрированные земельные участки отсутствуют

Условные обозначения

- - код охранной зоны и её площадь
- - граница земельного участка
- - точка поворота границы земельного участка

Марьиногорское бюро Республиканского унитарного предприятия "Минское областное агентство по государственной регистрации и земельному кадастру"

регистратор недвижимости

Т.М. Сергеевич 28.07.2023 09:06

**РЕСПУБЛИКА БЕЛАРУСЬ
ЕДИНЫЙ ГОСУДАРСТВЕННЫЙ РЕГИСТР НЕДВИЖИМОГО
ИМУЩЕСТВА, ПРАВ НА НЕГО И СДЕЛОК С НИМ**

Государственный комитет по имуществу Республики Беларусь

**Республиканское унитарное предприятие "Минское
областное агентство по государственной регистрации и
земельному кадастру"
Марьиногорское бюро**

**СВИДЕТЕЛЬСТВО (УДОСТОВЕРЕНИЕ) № 602/1339-15389
о государственной регистрации**

По заявлению от 10 октября 2023 года № 1878/23:1339

В отношении **капитального строения** с инвентарным номером 602/С-244510, расположенного по адресу: Минская обл., Пуховичский р-н, Пуховичский с/с, аг. Пуховичи, ул. Советская, 48В, площадь - 307.2 кв.м, назначение - Здание специализированное розничной торговли, наименование - Магазин

произведена государственная регистрация:

1. создания эксплуатируемого капитального строения
2. возникновения права собственности на капитальное строение, правообладатель – юридическое лицо, резидент Республики Беларусь Минское областное потребительское общество (форма собственности - частная)

Приложение: нет

Примечание: нет

Свидетельство составлено 13 октября 2023 года
Регистратор *Сергеевич Татьяна Михайловна*



Лист 1 из 1



ГОСУДАРСТВЕННЫЙ КОМИТЕТ ПО ИМУЩЕСТВУ РЕСПУБЛИКИ БЕЛАРУСЬ
Марьинское бюро Республиканского унитарного предприятия "Минское областное
агентство по государственной регистрации и земельному кадастру"
РЕЕСТР АДРЕСОВ РЕСПУБЛИКИ БЕЛАРУСЬ

СПРАВКА № 409250

о присвоении адреса

Уникальный идентификатор адреса: 8006564

Геокод: 53.52741769, 28.25067920

Адрес объекта: Республика Беларусь, Минская обл., Пуховичский р-н, Пуховичский с/с, аг. Пуховичи, ул. Советская,
48В

Вид объекта: Земельный участок

Дата регистрации адреса: 28.09.2023

Основание присвоения (изменения, прекращения существования) адреса: *Выполнение работ по присвоению,
изменению, прекращению существования адресов*

Документы, являющиеся основанием для регистрации адреса: *Заявление (Минское областное потребительское
общество) от 03.08.2023 № 11929/23-1-602-3*

Состояние адреса: Адрес зарегистрирован

Иные сведения: 624485208101000580

Инженер 2-й категории

28.09.2023



map.nca.by



С информацией о местоположении адреса объекта недвижимого имущества
можно ознакомиться на Публичной кадастровой карте Республики Беларусь



ГОСУДАРСТВЕННЫЙ КОМИТЕТ ПО ИМУЩЕСТВУ РЕСПУБЛИКИ БЕЛАРУСЬ
Марыногорское бюро Республиканского унитарного предприятия "Минское областное
агентство по государственной регистрации и земельному кадастру"
РЕЕСТР АДРЕСОВ РЕСПУБЛИКИ БЕЛАРУСЬ

СПРАВКА № 409237
о присвоении адреса

Уникальный идентификатор адреса: 8006559

Геокод: 53.52744264, 28.25067483

Адрес объекта: 222832, Республика Беларусь, Минская обл., Пуховичский р-н, Пуховичский с/с, аг. Пуховичи, ул.
Советская, 48В

Вид объекта: Капитальное строение

Тип помещения: Нежилое

Этаж/этажность: 1

Подъезд/количество подъездов: 0

Дата регистрации адреса: 28.09.2023

Основание присвоения (изменения, прекращения существования) адреса: *Выполнение работ по присвоению,
изменению, прекращению существования адресов*

Документы, являющиеся основанием для регистрации адреса: *Заявление (Минское областное потребительское
общество) от 03.08.2023 № 11929/23:J-602-1*

Состояние адреса: Адрес зарегистрирован

Инженер 2-й категории
28.09.2023



map.nca.by



С информацией о местоположении адреса объекта недвижимого имущества
можно ознакомиться на Публичной кадастровой карте Республики Беларусь