

РЕСПУБЛИКА БЕЛАРУСЬ
ЕДИНЫЙ ГОСУДАРСТВЕННЫЙ РЕГИСТР НЕДВИЖИМОГО
ИМУЩЕСТВА, ПРАВ НА НЕГО И СДЕЛОК С НИМ

Государственный комитет по имуществу Республики Беларусь

Республиканское унитарное предприятие "Минское
областное агентство по государственной регистрации и
земельному кадастру"

СВИДЕТЕЛЬСТВО (УДОСТОВЕРЕНИЕ) № 600/1152-22532
о государственной регистрации

По заявлению от 24 февраля 2026 года № 534/26:1152

В отношении **капитального строения** с инвентарным номером 600/С-187611, расположенного по адресу: Минская обл., Минский р-н, Шершунский с/с, аг. Шершуны, ул. Савенко, 4А, площадь - 306.1 кв.м, назначение - Здание специализированное розничной торговли, наименование - Магазин №41

произведена государственная регистрация:

1. создания эксплуатируемого капитального строения
2. возникновения права собственности на капитальное строение, правообладатель – юридическое лицо, резидент Республики Беларусь Минское районное потребительское общество (форма собственности - частная)

Приложение: нет

Примечание: нет

Свидетельство составлено 24 февраля 2026 года
Регистратор *Жидолович Анастасия Анатольевна 1152*

М.П.

(подпись)

Лист 1 из 1

РЕСПУБЛИКА БЕЛАРУСЬ
ЕДИНЫЙ ГОСУДАРСТВЕННЫЙ РЕГИСТР НЕДВИЖИМОГО
ИМУЩЕСТВА, ПРАВ НА НЕГО И СДЕЛОК С НИМ

Государственный комитет по имуществу Республики Беларусь
Республиканское унитарное предприятие "МИНСКОЕ ОБЛАСТНОЕ
АГЕНТСТВО ПО ГОСУДАРСТВЕННОЙ РЕГИСТРАЦИИ И
ЗЕМЕЛЬНОМУ КАДАСТРУ"

СВИДЕТЕЛЬСТВО (УДОСТОВЕРЕНИЕ) № 600/1469-880
О ГОСУДАРСТВЕННОЙ РЕГИСТРАЦИИ

По заявлению № 64973/13:1469 от 1 ноября 2013 года
в отношении **земельного участка** с кадастровым номером
623685820601000155, расположенного по адресу: Республика
Беларусь, Минская обл., Минский р-н. Шершунский с/с, п. Шершунь,
площадь - 0.1247 га, назначение - земельный участок для
обслуживания здания магазина № 41

произведена государственная регистрация:

1. создания земельного участка на основании выделения вновь образованного земельного участка;
2. возникновения права собственности Республики Беларусь на земельный участок, правообладатель - Республика Беларусь;
3. возникновения прав, ограничений (обременений) прав на земельный участок (право аренды), правообладатель - юридическое лицо, резидент Республики Беларусь Минское районное потребительское общество;
4. возникновения прав, ограничений (обременений) прав на земельный участок (охранная зона ЛЭП напряжением до 1000 вольт).

Приложения:

1. земельно-кадастровый план земельного участка

Примечания: Земельный участок имеет ограничения (обременения) прав в использовании земель. Виды ограничений (обременений) прав: земельный участок, расположенный в охранной зоне линий электропередачи, код - 13,2, площадь - 0.0135 га.

Свидетельство составлено 19 ноября 2013 года

Регистратор *Ильина Елизавета Васильевна 1469*

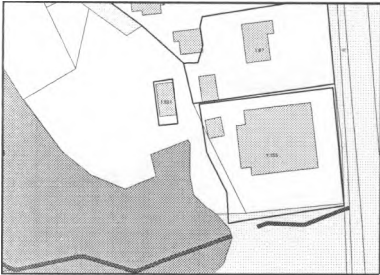
М.П.

Лист 1 из 2

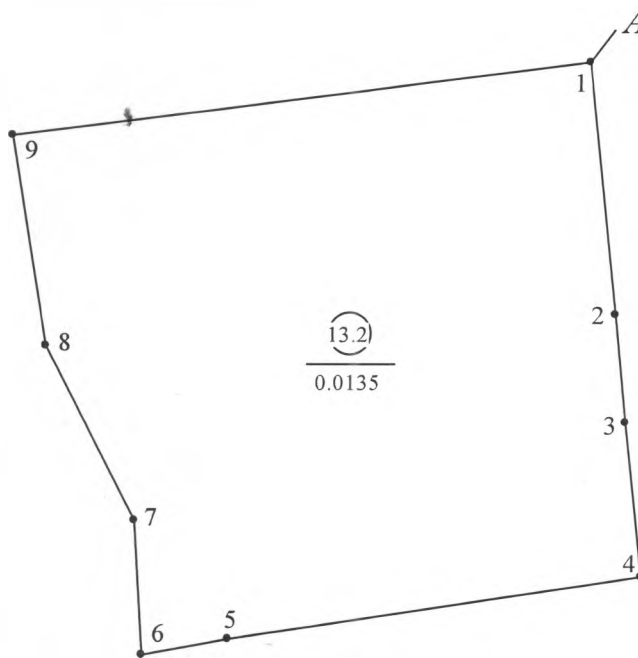
(подпись)

ЗЕМЕЛЬНО-КАДАСТРОВЫЙ ПЛАН ЗЕМЕЛЬНОГО УЧАСТКА

Кадастровый номер: **623685820601000155**
 Площадь участка: **0.1247 га**
 Адрес: **Республика Беларусь, Минская обл., Минский р-н, Шершунский с/с, п. Шершуны**
 Целевое назначение: **земельный участок для обслуживания здания магазина № 41**
 Категория земель: **Земли населенных пунктов, садоводческих товариществ и дачного строительства**
 Масштаб плана: **1:500**






Номера точек	Меры линий, м
1-2	16.79
2-3	7.20
3-4	10.31
4-5	27.64
5-6	5.80
6-7	8.89
7-8	12.95
8-9	14.08
9-1	38.56



Ильина Е.В.
 Регистратор
 МИНСКОЕ ОБЛАСТНОЕ АГЕНТСТВО ПО ГОСУДАРСТВЕННОЙ РЕГИСТРАЦИИ И ЗЕМЕЛЬНОМУ КАДАСТРУ

УСЛОВНЫЕ ОБОЗНАЧЕНИЯ

-  - код охранной зоны и ее площадь
- 0.0135 - граница охранной зоны
-  - граница земельного участка
-  - точка поворота границы земельного участка

ОПИСАНИЕ СМЕЖНЫХ ЗЕМЕЛЬ

От точки	До точки	Кадастровый блок и номер смежного земельного участка
А	А	Зарегистрированные земельные участки отсутствуют

Сведения об организации, выдавшей документ

Республиканское унитарное предприятие
 "МИНСКОЕ ОБЛАСТНОЕ АГЕНТСТВО ПО
 ГОСУДАРСТВЕННОЙ РЕГИСТРАЦИИ И
 ЗЕМЕЛЬНОМУ КАДАСТРУ"

регистратор недвижимости

Ильина Е.В. 19.11.2013

ГОСУДАРСТВЕННЫЙ КОМИТЕТ ПО ИМУЩЕСТВУ РЕСПУБЛИКИ БЕЛАРУСЬ

ТЕХНИЧЕСКИЙ ПАСПОРТ

на здание

Республиканское унитарное предприятие "Минское областное агентство по государственной регистрации и земельному кадастру"

(наименование организации по государственной регистрации недвижимого имущества, прав на него и сделок с ним)

Наименование: Магазин №41

Назначение: 2 29 03 - Здание специализированное розничной торговли

Инвентарный номер: - 600/С - 187611

Адрес: 223048, Республика Беларусь, Минская обл., Минский р-н, Шершунский с/с, аг. Шершуны, ул. Савенко, 4А

Составлен по состоянию на: 09.02.2026

Составил 13.02.2026
(дата)

Е. Г. Пашук
(инициалы, фамилия)

Уполномоченное должностное лицо 13.02.2026
(дата)


(подпись)
Е. Г. Пашук
(инициалы, фамилия)

Отметки



1. Общие сведения о здании

1. Кадастровый номер земельного участка	623685820601000155 (0.1247)
2. Литер	A1/к
3. Количество надземных этажей, шт.	1
4. Количество подземных этажей, шт.	-
5. Год постройки (дата приемки в эксплуатацию)	1994
6. Год реконструкции	-
7. Физический износ, %	-
8. Объем здания, куб.м	1298
9. Наружная площадь (площадь застройки), кв.м.	373 (422)
10. Общая площадь здания, кв.м	306.1
11. Нормируемая площадь здания, кв.м	278.9
12. Количество нежилых изолированных помещений, шт.	-
13. Общая площадь нежилых изолированных помещений, кв.м	-
14. Нормируемая площадь нежилых изолированных помещений, кв.м	-
15. Количество жилых изолированных помещений (квартир), шт.	-
16. Жилая площадь жилого дома (общежития, жилого здания специального назначения), кв.м	-
17. Общая площадь жилых помещений (квартир) жилого дома, кв.м	-
18. Общая площадь квартир по СНБ, кв.м	-
19. Общая площадь жилых помещений общежития, жилого здания специального назначения, кв.м	-
20. Общая площадь помещений общежития, жилого здания специального назначения, кв.м	-
21. Площадь балконов, лоджий, террас и т.п. без учета коэффициентов, кв.м	-
22. Площадь балконов, лоджий, террас и т.п. жилых помещений с учетом коэффициентов, кв.м	-
23. Количество машино-мест, шт.	-
24. Площадь машино-мест, кв.м	-
25. Вид конструкции здания	Бескаркасная
26. Материал наружных стен	Кирпич

2. Распределение помещений и их площадей

2.1. По жилым помещениям

Наименование	Распределение квартир по числу комнат							Жилые помещения в общежитиях	Жилые помещения в жилых зданиях специального назначения	Иные жилые помещения	Всего
	одноконнатные	двухкомнатные	трехкомнатные	четырекомнатные	пятикомнатные	более пяти комнат	итого				
1	2	3	4	5	6	7	8	9	10	11	12
Количество жилых помещений (квартир), шт.	-	-	-	-	-	-	-	-	-	-	-
Количество жилых комнат, шт.	-	-	-	-	-	-	-	-	-	-	-
Жилая площадь, кв. м	-	-	-	-	-	-	-	-	-	-	-
Общая площадь жилых помещений (квартир) жилого дома, кв. м	-	-	-	-	-	-	-	-	-	-	-
Общая площадь жилых помещений общежития (жилого здания специального назначения), кв. м	-	-	-	-	-	-	-	-	-	-	-
Общая площадь квартир по СНБ, кв. м	-	-	-	-	-	-	-	-	-	-	-
Общая площадь здания, кв. м	-	-	-	-	-	-	-	-	-	-	-

2.2. По нежилым помещениям

Назначение	торг.	склад.	всп. нежил.	Всего
1	2	3	4	5
Нормируемая площадь, кв. м	141.1	137.8		278.9
Общая площадь, кв. м	141.1	137.8	27.2	306.1

2.3. Благоустройство жилых помещений

Наименование показателя	Отопление			Водопровод	Канализация		Горячее водоснабжение	Ванны (души)	Газ (газоснабжение)	Напольные электроплиты (варочные панели)
	печное	Центральное			центральная	местная				
		от ТЭЦ или групповой (районной) котельной <*>	от индивидуальных отопительных устройств на _____ <***>							
1	2	3	4	5	6	7	8	9	10	11
Количество изолированных жилых помещений (квартир), шт.	-	-	-	-	-	-	-	-	-	-
Общая площадь жилых помещений, кв. м	-	-	-	-	-	-	-	-	-	-

<*> Система теплоснабжения централизованная.

<***> Система теплоснабжения децентрализованная (локальная).

3. Техническое описание

3.1. Техническое описание здания

№ п/п	Наименование конструктивных элементов и инженерных систем	Описание конструктивных элементов и инженерных систем
1	2	3
1	Фундамент	Железобетон
2	Наружные стены	Кирпичи
3	Внутренние стены	Кирпичи
4	Перегородки	Кирпичи, Блоки газосиликатные
5	Перекрытия	Плита железобетонная
6	Крыша (кровля)	Рулонные кровельные материалы
7	Полы	Бетон, Плитка Наличие теплых полов: Нет
8	Окна	Деревянный профиль
9	Двери, ворота	Деревянные изделия, Древесноволокнистые плиты средней плотности (МДФ), Металлические изделия
10	Отделочные работы:	-
10.1	наружная отделка стен	Оштукатурено, Окрашено
10.2	внутренняя отделка	Облицовка керамической плиткой, Оштукатурено и окрашено
11	Инженерные системы:	-
11.1	отопление	Котел на твердом топливе
11.2	водопровод и канализация:	-
11.2.1	холодное водоснабжение	Централизованная система
11.2.2	канализация	Автономная система
11.2.3	горячее водоснабжение	Автономная система
11.2.4	ванны, душ	Нет
11.3	система электрооборудования:	-
11.3.1	электропитание	Централизованная система
11.3.2	подключение электроплит	Нет
11.4	газоснабжение	Нет
11.5	вентиляция	Система кондиционирования воздуха, Вентиляция с естественным побуждением
11.6	мусоропровод	Нет
11.7	лифты	Нет
11.8	иные	Система охранной сигнализации, Телефонизация (телефонная сеть) Интернет, Система пожарной сигнализации
12	Прочие	Крыльцо(а)

3.2. Техническое описание основных строений, их составных элементов и принадлежностей

Литер	Наименование	Год постройки (дата приемки в эксплуатацию)	Износ, %*	Площадь, кв.м**	Объем, куб.м	Описание конструктивных элементов и инженерных систем***															
						фундамент	стены	перегородки	перекрытия	крыша	полы	окна	двери, ворота	отделка	отопление	водопровод	канализация	электро- снабжение	газо- снабжение	иные	прочие
1	2	3	4	5	6	7	8	9	10	11	12	13	14	15	16	17	18	19	20	21	22
А1/к	Магазин №41	1994	-	373 (422)	1298	-	-	-	-	-	-	-	-	-	-	-	-	-	-	-	-

* Для незавершенных строений указывается готовность, %.

** Указывается наружная площадь и площадь застройки, а в отношении погребов и т.п. – площадь по внутреннему периметру.

*** По основному строению описание конструктивных элементов и инженерных систем в данной таблице не приводится.

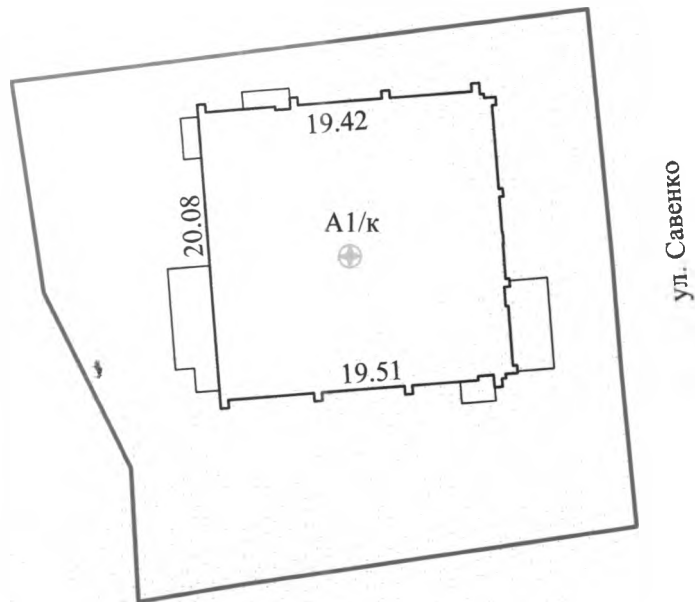
При внесении сведений по сооружениям графы 5 – 22 объединяются.

Примечание: Строка «Инвентарный номер» не заполнена по причине его отсутствия на момент составления итогового технического документа. Инвентарный номер присваивается при государственной регистрации создания объекта недвижимого имущества и указывается в свидетельстве (удостоверении) о государственной регистрации.

Количество страниц технического паспорта: 5

Приложение: 1. Ситуационный план на 1 л.; 2. поэтажные планы на 1 л.

Ситуационный план



УСЛОВНЫЕ ОБОЗНАЧЕНИЯ

A1 к	Литер строения
—	Линия контура строения
—	Линия границы земельного участка
⊕	Точка геокода

РУП "Минское областное агентство по государственной регистрации и земельному кадастру"			
Магазин №41			
223048, Республика Беларусь, Минская обл., Минский р-н, Шершунский с/с, аг. Шершуны, ул. Савенко, 4А			
Составлен по состоянию на: 09.02.2026			
Масштаб	Система координат: 1963г.		Лист 1 из 1
М 1:500	Инициалы, Фамилия	Дата	Подпись проверяющего лица:
Составил	Е.Г. Пашук	13.02.2026	
Оформил	Е.Г. Пашук	13.02.2026	
Проверил	Е.Г. Пашук	13.02.2026	

