

ГОСУДАРСТВЕННЫЙ КОМИТЕТ ПО ИМУЩЕСТВУ
РЕСПУБЛИКИ БЕЛАРУСЬ

ТЕХНИЧЕСКИЙ ПАСПОРТ

квартира в блокированном жилом доме

составлен по состоянию на " 9 " января 20 14 г.

РУП "Витебское агентство по государственной регистрации и земельному кадастру"
Глубокский филиал РУП
(наименование организации по государственной регистрации)

Назначение квартира

Инвентарный номер

220 / D- 4599

Адрес (местонахождение) 211797 Республика Беларусь, Витебская обл., Глубокский р-н,
г.п. Подсвилье, ул. Вокзальная, 10-2

Геокод -

Паспорт составил

(подпись)

Е.В.Бортко

(инициалы, фамилия)

Дата составления " 9 " января 20 14 г.

Паспорт проверил

(подпись)

В.П.Марковец

(инициалы, фамилия)

Дата проверки " 9 " января 20 14 г.

Уполномоченное должностное лицо

(подпись)

Г.Э.Бабкевич

(инициалы, фамилия)

Отметки о проведенных проверках характеристик недвижимого имущества

" " 20 г. Изменений нет

(подпись)

(инициалы, фамилия)

Уполномоченное должностное лицо

МП

(подпись)

(инициалы, фамилия)

" " 20 г. Изменений нет

(подпись)

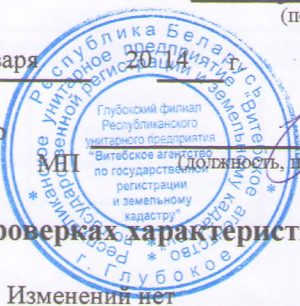
(инициалы, фамилия)

Уполномоченное должностное лицо

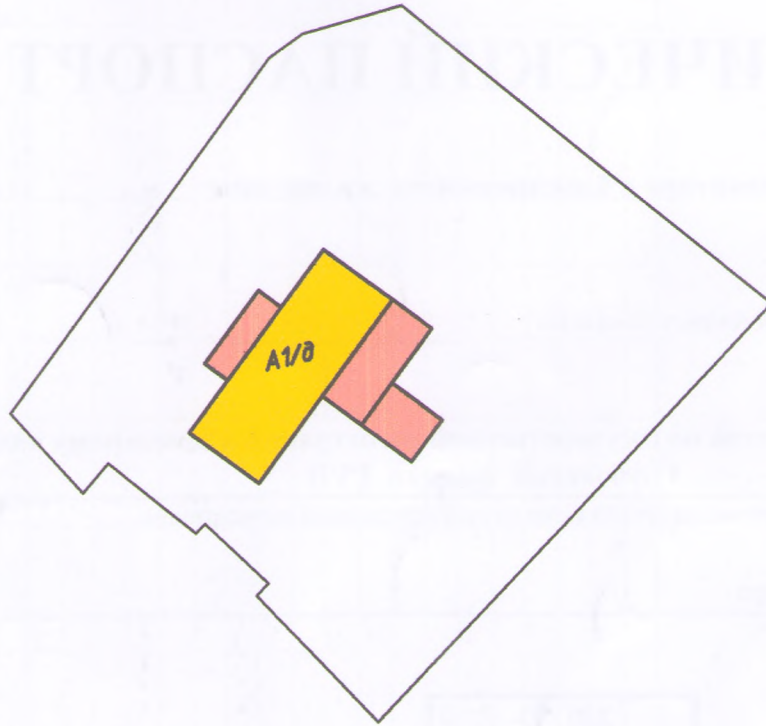
МП

(подпись)

(инициалы, фамилия)



1. СИТУАЦИОННЫЙ ПЛАН



Масштаб 1:500(1:1000)

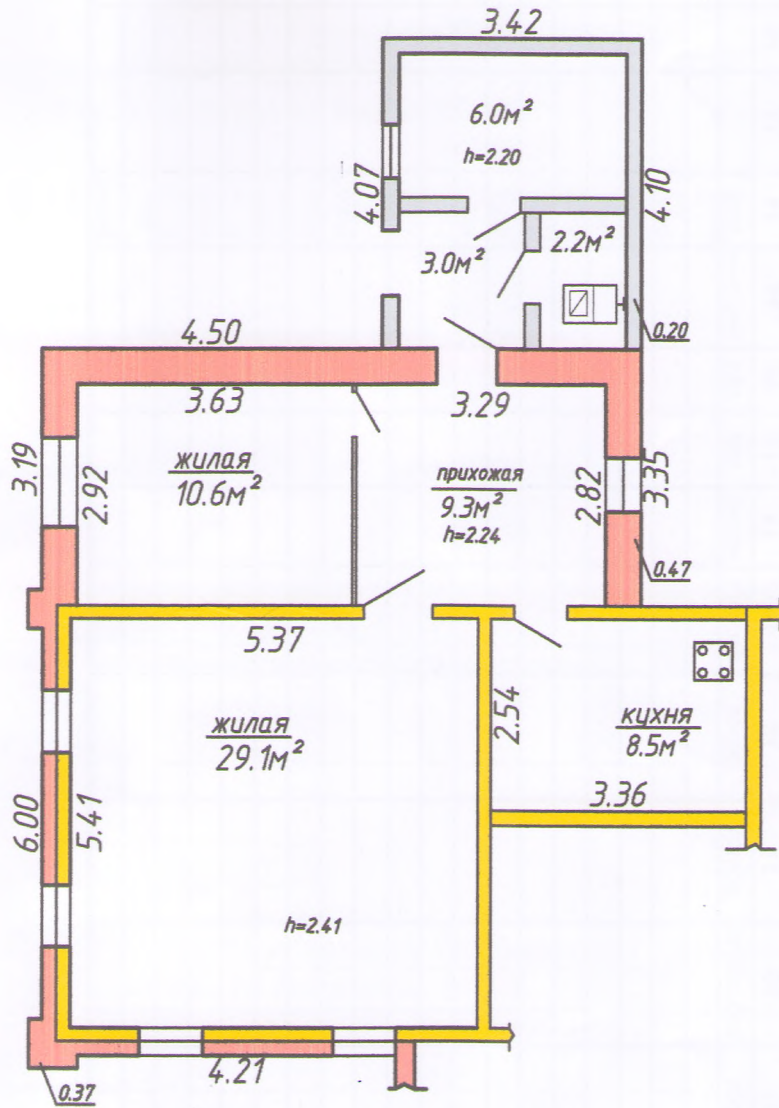
2. СВЕДЕНИЯ О ЗЕМЕЛЬНОМ УЧАСТКЕ

Таблица 1

Кадастровый номер земельного участка	Площадь земельного участка, га	Застроенная площадь земельного участка, м ²		
		всего	под основным строением	под прочими строениями и сооружениями
1	2	3	4	5
22155400001000458	0,1228			

Подпись исполнителя _____

3. ПЛАН ЖИЛОГО ДОМА



Масштаб 1:100

4. ХАРАКТЕРИСТИКА И БЛАГОУСТРОЙСТВО ЖИЛОГО ДОМА

Таблица 2

1	2	3	4	5	Отопление					11	12	13	14	15	16	17
					Центральное											
Количество квартир	Количество жилых комнат	Общая площадь здания (общая площадь квартир по СНБ), м²	Общая площадь жилого помещения (квартиры), м²	Жилая площадь, м²	печное	от ТЭЦ	от групповой (квартирной) и районной котельной	от АГВ	От индивидуальных отопительных устройств (котлов) на _____ на _____ топливе	Водопровод	Канализация	Горячее водоснабжение	Ванны (души)	Газоснабжение	Электроснабжение	Напольные электроплиты
	2	68,7	57,5	39,7					57,5					57,5	68,7	

Подпись исполнителя _____

РЕСПУБЛИКА БЕЛАРУСЬ
ЕДИНЬЙ ГОСУДАРСТВЕННЫЙ РЕГИСТР НЕДВИЖИМОГО
ИМУЩЕСТВА, ПРАВ НА НЕГО И СДЕЛОК С НИМ

Государственный комитет по имуществу Республики Беларусь

Республиканское унитарное предприятие "Витебское агентство по
государственной регистрации и земельному кадастру"
Глубокский филиал

СВИДЕТЕЛЬСТВО (УДОСТОВЕРЕНИЕ) № 220/673-6537
О ГОСУДАРСТВЕННОЙ РЕГИСТРАЦИИ

По заявлению № 1517/14:673 от 28 марта 2014 года

в отношении **изолированного помещения** с инвентарным номером 220/D-4599, расположенного по адресу: Витебская обл., Глубокский р-н, гп Подсвилье, ул. Вокзальная, 10-2, площадь - 57.5 кв.м., назначение - Квартира, наименование - квартира

произведена государственная регистрация:

1. создания эксплуатируемого изолированного помещения;
2. возникновения права собственности на изолированное помещение, правообладатель - юридическое лицо, резидент Республики Беларусь Глубокское районное потребительское общество.

Приложения: нет

Примечания: нет

Свидетельство составлено 1 апреля 2014 года

Регистратор *Брюханова Инга Олеговна 673*



(подпись)

М.П.

Лист 1 из 1

РЕСПУБЛИКА БЕЛАРУСЬ
ЕДИНЬЙ ГОСУДАРСТВЕННЫЙ РЕГИСТР НЕДВИЖИМОГО
ИМУЩЕСТВА, ПРАВ НА НЕГО И СДЕЛОК С НИМ

Государственный комитет по имуществу Республики Беларусь

Республиканское унитарное предприятие "Витебское агентство по
государственной регистрации и земельному кадастру"

Глубокский филиал

СВИДЕТЕЛЬСТВО (УДОСТОВЕРЕНИЕ) № 220/673-6536
О ГОСУДАРСТВЕННОЙ РЕГИСТРАЦИИ

По заявлению № 1516/14:673 от 28 марта 2014 года

в отношении земельного участка с кадастровым номером
221555400001000458, расположенного по адресу: Витебская обл.,
Глубокский р-н, гп Подсвилье, ул. Вокзальная, 10, площадь - 0.1228 га,
назначение - Земельный участок для строительства и обслуживания
жилого дома

произведена государственная регистрация:

1. возникновения доли в праве на земельный участок (право
аренды), правообладатели - юридическое лицо, резидент Республики
Беларусь Глубокское районное потребительское общество (доля в
праве - 31/50).

Приложения:

1. земельно-кадастровый план земельного участка

Примечания: Земельный участок имеет ограничения
(обременения) прав в использовании земель. Виды ограничений
(обременений) прав: земли, находящиеся в охранных зонах линий
электропередачи, код - 6, площадь - 0.0020 га.

Свидетельство составлено 1 апреля 2014 года

Регистратор *Брюханова Инга Олеговна 673*



(подпись)

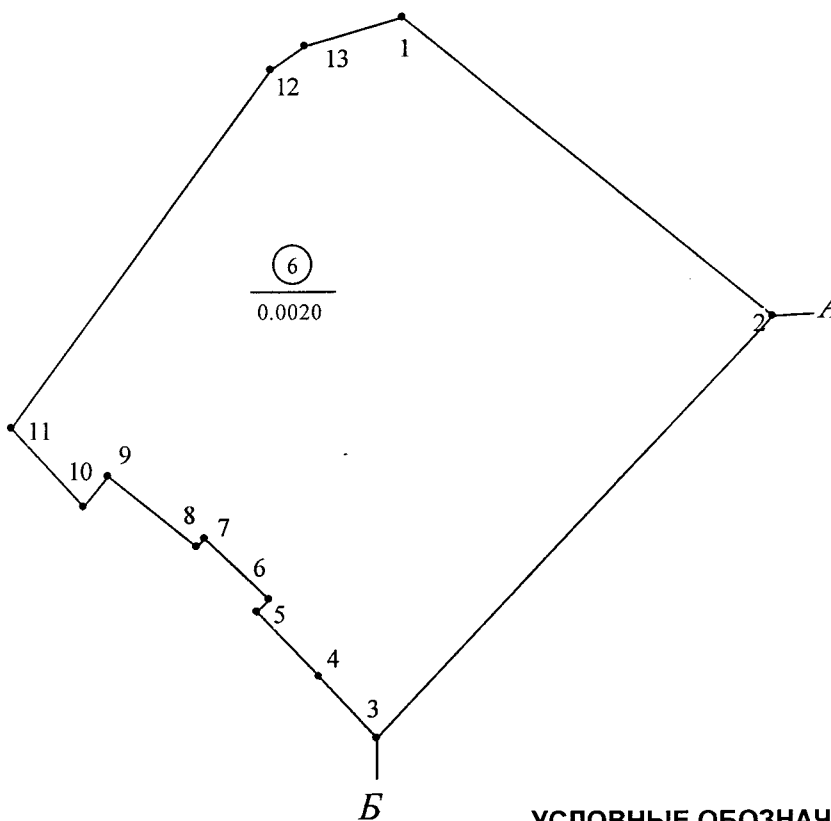
М.П.

Лист 1 из 2

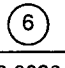
ЗЕМЕЛЬНО-КАДАСТРОВЫЙ ПЛАН ЗЕМЕЛЬНОГО УЧАСТКА

астровый номер: **221555400001000458**
 щадь участка: **0.1228 га**
 ес: **Витебская обл., Глубокский р-н, гп Подсвилье, ул. Вокзальная10**
 евое назначение: **Земельный участок для строительства и обслуживания жилого дома**
 рогия земель: **Земли населенных пунктов, садоводческих товариществ, дачных кооперативов**
 штаб плана: **1:500**

Номера точек	Меры линий, м
1-2	31.36
2-3	37.96
3-4	5.59
4-5	6.01
5-6	1.13
6-7	5.73
7-8	0.85
8-9	7.42
9-10	2.59
10-11	7.08
11-12	29.01
12-13	2.74
13-1	6.76



УСЛОВНЫЕ ОБОЗНАЧЕНИЯ

-  - код охранной зоны и ее площадь
0.0020
- - граница охранной зоны
- - граница земельного участка
- - точка поворота границы земельного участка

ОПИСАНИЕ СМЕЖНЫХ ЗЕМЕЛЬ

До точки	Кадастровый блок и номер смежного земельного участка
Б	1:260
А	Зарегистрированные земельные участки отсутствуют

Сведения об организации, выдавшей документ
 Глубокский филиал РУП "Витебское агентство по государственной регистрации и земельному кадастру"
 регистратор недвижимости
 Брюханова И.О. 01.04.2014

Handwritten signature