



Министерство жилищно-коммунального хозяйства РБ

БЮРО
ТЕХНИЧЕСКОЙ ИНВЕНТАРИЗАЦИИ

Форма технического паспорта утверждена
Министерством жилищно-коммунального
хозяйства БССР 30 апреля 1981 г.

Инвентарный № _____			
картогр.	кварт.	участок	реестр
			6898

Район Первом.

Литер по плану зем. участка _____

Паспорт гаража

Адрес: ГСК - 12 № 42

Владелец: Сенченко Петр Васильевич

На основании каких документов выдан паспорт ДОГОВОР КУПЛИ-ПРОДА-
ЖИ ОТ 01.09.92г. № 1 СЗ901 удостоверяен но-
ТАРИАЛЬНОЙ КОНТОРОЙ ПЕРВОМАЙСКОГО
Р-НА.

Паспорт гаража является учетно-техническим документом, отражающим фактическое состояние строения и землепользования участком на день технической инвентаризации.



При изменениях правомерного характера в составе и состоянии строения технический паспорт подлежит замене новым.

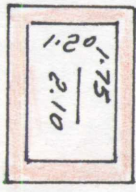
Начальник

бюро технической инвентаризации

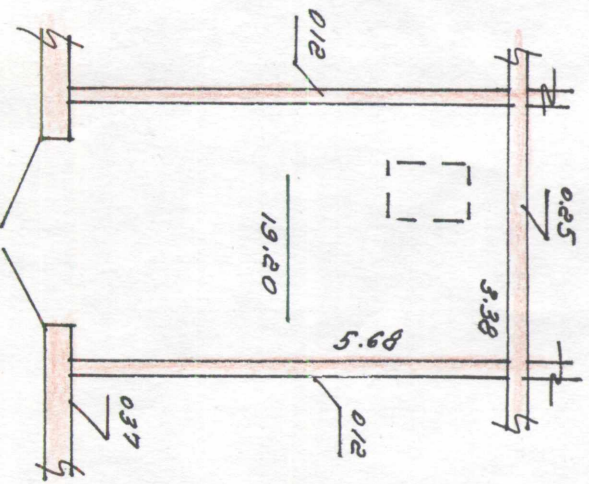
(Л.С. Яковлев)

« 15 » 02 2003.

ПОГРЕБ



Дата инвентаризации	Площадь земельного участка, кв. м				
	всего	застроенная	в том числе		
проезд					
1	2	3	4	5	
		23			



1	2	3	4	5	6	7	8	9	10	Стоимость в руб.		
										восстановит. стоимость	% износа	действительная стоимость
1	2	3	4	5	6	7	8	9	10	11	12	13
1987	бет. кирп. соб.	кирп.	—	ДН				23		1294	24	983
	ПОГРЕБ	бет. кирп.	—					4	5	300	30	210

1. Техническое описание строения

№№ п.п.	Наименование конструктивных элементов	Описание конструктивных элементов (материал, конструкция, отделка и пр.)	Техническое состояние (осадка, трещины, гниль и пр.)	Удельный вес, проц.		Удельный вес, проц.		Износ в %	Средневзвешен. %
				5	6	7	8		
1	2	3	4	5	6	7	8	9	100
1	Фундаменты	БЕТОННЫЕ		27		27	30	8.1	
2	Стены	капитал. переюр.		43		43	30	12.9	
3	Перегор.	Ж/БЕТ. ПЛИТЫ			121.1				
4	Кровля	СОВМЕЩЕННАЯ		13		13	30	3.9	
5	Премы	окна							
		двери	МЕТАЛ. ВОРОТА	9		9	25	2.25	
6	Полы	ДОЩАТЫЕ		8		8	25	2.0	
7	Отделочные работы								
8	Электроосвещение	ОТКРЫТАЯ ПРОВОДКА							
9	Прочие работы								

Паспорт составил 7.03.03 Шуф. (Серебрякова А.И.)
 Проверил Орлова С.Н. « » 200 г.