

ГОСУДАРСТВЕННЫЙ КОМИТЕТ ПО ИМУЩЕСТВУ РЕСПУБЛИКИ БЕЛАРУСЬ

ВЕДОМОСТЬ ТЕХНИЧЕСКИХ ХАРАКТЕРИСТИК
на зданиеРеспубликанское унитарное предприятие "Витебское агентство по государственной регистрации и
земельному кадастру"

(наименование организации по государственной регистрации недвижимого имущества, прав на него и сделок с ним)

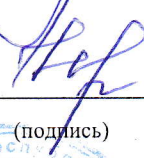
Наименование: магазин

Назначение: Нет сведений

Инвентарный номер: 200/С-

Адрес: Республика Беларусь, Витебская обл., Витебский р-н, Мазоловский с/с,
д. Калиново, ул. Сельская, 18

Составлен по состоянию на: 25.07.2016

Составил	<u>26.08.16</u> (дата)	<u></u> (подпись)	<u>И.А. Цисаренко</u> (инициалы, фамилия)
Проверил	<u>26.08.16</u> (дата)	<u></u> (подпись)	<u>Ж.А. Никифоровская</u> (инициалы, фамилия)
Уполномоченное должностное лицо	<u>29.08.2016</u> (дата)	<u></u> (подпись) М.П.	<u>М.Г. Комлева</u> (инициалы, фамилия)

Отметки



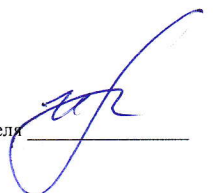
1. Общие сведения о здании

1. Кадастровый номер земельного участка	-
2. Литер	А1/д
3. Количество надземных этажей, шт.	1
4. Количество подземных этажей, шт.	-
5. Год постройки (дата приемки в эксплуатацию)	-
6. Год реконструкции	-
7. Физический износ, %	50
8. Объем здания, куб. м.	449
9. Наружная площадь, кв.м.	138
10. Общая площадь здания, кв. м.	106.8
11. Нормируемая площадь здания, кв. м.	104.1
12. Количество нежилых изолированных помещений, шт.	0
13. Общая площадь нежилых изолированных помещений, кв. м.	-
14. Нормируемая площадь нежилых изолированных помещений, кв. м.	-
15. Количество жилых изолированных помещений (квартир), шт.	0
16. Жилая площадь жилого дома (общежития, жилого здания специального назначения), кв. м.	-
17. Общая площадь жилых помещений (квартир) жилого дома, кв. м.	-
18. Общая площадь квартир по СНБ, кв. м.	-
19. Общая площадь жилых помещений общежития, жилого здания специального назначения, кв. м.	-
20. Общая площадь помещений общежития, жилого здания специального назначения, кв. м.	-
21. Площадь балконов, лоджий, террас и т.п., без учета коэффициентов, кв. м.	-
22. Площадь балконов, лоджий, террас и т.п. жилых помещений с учетом коэффициентов, кв. м.	-
23. Количество машино-мест, шт.	0
24. Площадь машино-мест, кв. м.	-

2. Сведения о стоимости

Вид стоимости	Дата определения (год уровня цен)	Стоимость, руб.	Документ о стоимости
1	2	3	4
Нет сведений	-	-	-

Подпись исполнителя



3. Распределение помещений и их площадей

3.1. По жилым помещениям

Наименование	Распределение квартир по числу комнат								Жилые помещения в жилых зданиях специального назначения	Жилые помещения в общежитиях	Иные жилые помещения	Всего
	Итого											
	однокомнатные	двухкомнатные	трехкомнатные	четырёхкомнатные	пятикомнатные	более пяти комнат	Итого	Итого				
1	2	3	4	5	6	7	8	9	10	11	12	
Количество жилых помещений (квартир), шт.	-	-	-	-	-	-	-	-	-	-	-	
Количество жилых комнат, шт.	-	-	-	-	-	-	-	-	-	-	-	
Жилая площадь, кв. м	-	-	-	-	-	-	-	-	-	-	-	
Общая площадь жилых помещений (квартир) жилого дома, кв. м	-	-	-	-	-	-	-	-	-	-	-	
Общая площадь жилых помещений общесития (жилого здания специального назначения), кв.м	-	-	-	-	-	-	-	-	-	-	-	
Общая площадь квартир по СНБ, кв. м	-	-	-	-	-	-	-	-	-	-	-	
Общая площадь здания, кв. м	-	-	-	-	-	-	-	-	-	-	-	

3.2. По нежилым помещениям

Назначение	торг.	Всего
1	2	3
Нормируемая площадь, кв. м	104.1	104.1
Общая площадь, кв.м	106.8	106.8

3.3. Благоустройство жилых помещений

Наименование показатели	Отопление				Водопровод	Канализация		Горячее водоснабжение	Ванны (души)	Газ (газоснабжение)	Напольные электроплиты (варочные панели)
	Печное	Центральное				Центральная (уличная)	Местная				
		от ТЭЦ или групповой (районной) котельной	от индивидуальных отопительных устройств на _____								
1	2	3	4	5	6	7	8	9	10	11	
Количество изолированных жилых помещений (квартир), шт.	-	-	-	-	-	-	-	-	-	-	-
Общая площадь жилых помещений, кв. м	-	-	-	-	-	-	-	-	-	-	-

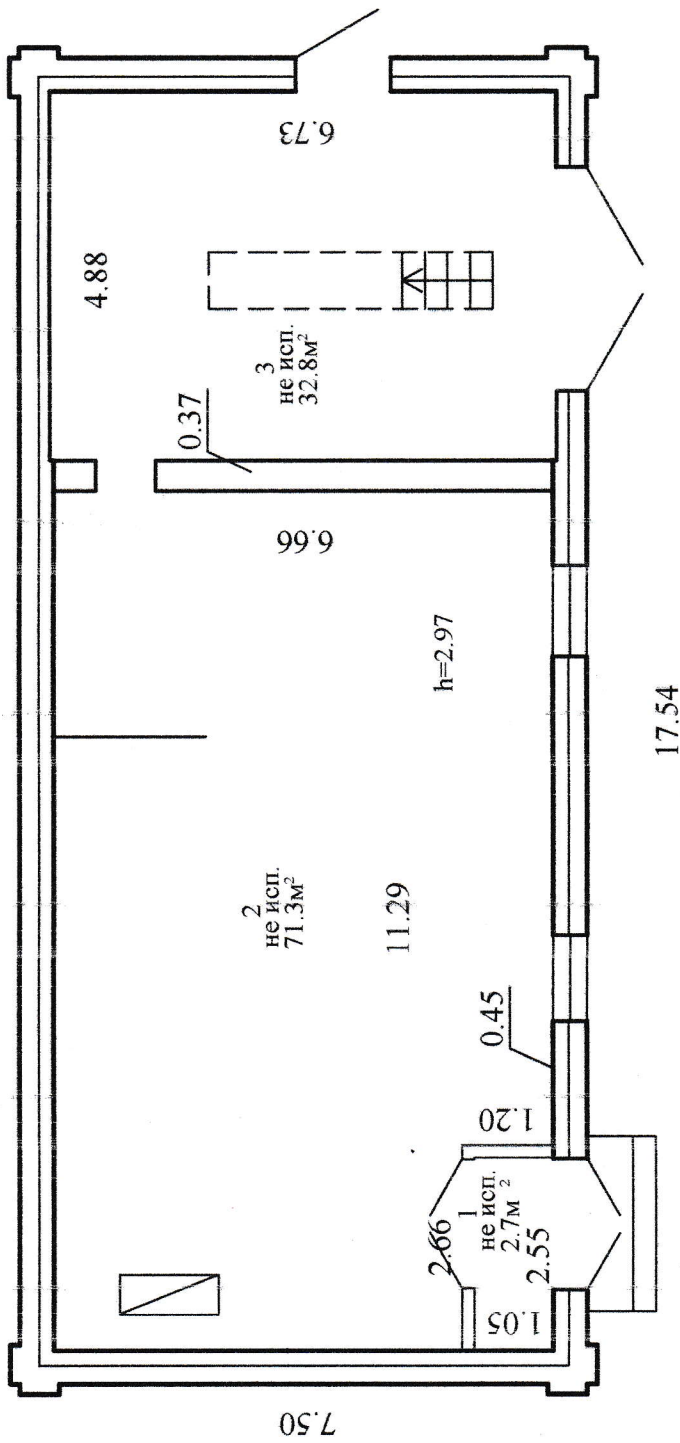
4. Техническое описание

4.1 Техническое описание здания

№ п/п	Наименование конструктивных элементов и инженерных систем	Описание конструктивных элементов и инженерных систем
1	2	3
1	Фундамент	Бетон
2	Наружные стены	Бревно
3	Внутренние стены	Бревно
4	Перегородки	Дерево
5	Перекрытия	Дерево
6	Крыша (кровля)	Асбестоцементный волнистый лист
7	Полы	Бетон Наличие теплых полов: Нет
8	Окна	Дерево
9	Двери, ворота	Дерево
10	Отделочные работы:	-
10.1	наружная отделка стен	Облицовка силикатными блоками
10.2	внутренняя отделка	Оштукатурено и окрашено
11	Инженерные системы:	-
11.1	отопление	Печь
11.2	водопровод и канализация:	-
11.2.1	холодное водоснабжение	-
11.2.2	канализация	-
11.2.3	горячее водоснабжение	-
11.2.4	ванны, душ	-
11.3	система электрооборудования:	-
11.3.1	электропитание	Централизованная
11.3.2	подключение электроплит	-
11.4	газоснабжение	-
11.5	вентиляция	Вентиляция с естественным побуждением
11.6	мусоропровод	-
11.7	лифты	-
11.8	иные	-
12	Прочие	-

Подпись исполнителя





104.1 м²
106.8 м²

17.54

РУП "Витебское агентство по государственной регистрации и земельному кадастру"

магазин

Республика Беларусь, Витебская обл., Витебский р-н, Мазоловский с/с, д. Калиново, ул. Сельская, 18

Литер - А1/д Секция (подъезд): - Этаж: -

Составлен по состоянию на: 25 июля 2016 г.

Масштаб	Лист	Листов	Стр.
1:100	Инициалы, Фамилия	Подпись	Дата
Составил	Цисаренко И.А.	<i>[Signature]</i>	12.08.2016
Изготовил	Цисаренко И.А.	<i>[Signature]</i>	12.08.2016
Проверил	Ж.А. Никифоровская	<i>[Signature]</i>	12.08.2016

Государственный комитет по имуществу Республики Беларусь
РУП «Витебское агентство по государственной регистрации и земельному кадастру»

РЕЕСТР АДРЕСОВ РЕСПУБЛИКИ БЕЛАРУСЬ

СПРАВКА № 6969

Дана настоящая, что по заявлению № 36916 от 07.06.2016 16:34:27
Капитальному строению (магазин) общей площадью 106.8 м²
расположенному: Витебский р-н, Мазоловский с/с, д. Калиново
присвоен адрес: 211311, Республика Беларусь, Витебский р-н,
Мазоловский с/с, д. Калиново, ул. Сельская, 18.

Справка составлена

18.08.2016

Составил:



Вьюн М.А.