

ГОСУДАРСТВЕННЫЙ КОМИТЕТ ПО ИМУЩЕСТВУ РЕСПУБЛИКИ БЕЛАРУСЬ

ВЕДОМОСТЬ ТЕХНИЧЕСКИХ ХАРАКТЕРИСТИК

на здание

Республиканское унитарное предприятие "Витебское агентство по государственной регистрации и
земельному кадастру"

(наименование организации по государственной регистрации недвижимого имущества, прав на него и сделок с ним)




Наименование: Здание производственных помещений общественного питания

Назначение: Нет сведений

Инвентарный номер: 200/С- 51921

Адрес: 211319, Республика Беларусь, Витебская обл., Витебский р-н,
Октябрьский с/с, аг. Октябрьская, ул. Центральная, 6

Составлен по состоянию на: 05.08.2021

Составил	<u>18.08.2021</u> (дата)	<u></u> (подпись)	<u>Л.Р. Ципорина</u> (инициалы, фамилия)
Проверил	<u>19.08.2021</u> (дата)	<u></u> (подпись)	<u>Г.А. Лейкина</u> (инициалы, фамилия)
Уполномоченное должностное лицо	<u>19.08.2021</u> (дата)	<u></u> (подпись) М.П.	<u>С.А. Карпович</u> (инициалы, фамилия)

Отметки



1. Общие сведения о здании

1. Кадастровый номер земельного участка	-
2. Литер	A1/к
3. Количество надземных этажей, шт.	1
4. Количество подземных этажей, шт.	0
5. Год постройки (дата приемки в эксплуатацию)	-
6. Год реконструкции	-
7. Физический износ, %	40
8. Объем здания, куб.м	1602
9. Наружная площадь (площадь застройки), кв.м.	445 (518)
10. Общая площадь здания, кв.м	367.1
11. Нормируемая площадь здания, кв.м	161.0
12. Количество нежилых изолированных помещений, шт.	-
13. Общая площадь нежилых изолированных помещений, кв.м	-
14. Нормируемая площадь нежилых изолированных помещений, кв.м	-
15. Количество жилых изолированных помещений (квартир), шт.	-
16. Жилая площадь жилого дома (общежития, жилого здания специального назначения), кв.м	-
17. Общая площадь жилых помещений (квартир) жилого дома, кв.м	-
18. Общая площадь квартир по СНБ, кв.м	-
19. Общая площадь жилых помещений общежития, жилого здания специального назначения, кв.м	-
20. Общая площадь помещений общежития, жилого здания специального назначения, кв.м	-
21. Площадь балконов, лоджий, террас и т.п. без учета коэффициентов, кв.м	-
22. Площадь балконов, лоджий, террас и т.п. жилых помещений с учетом коэффициентов, кв.м	-
23. Количество машино-мест, шт.	-
24. Площадь машино-мест, кв.м	-
25. Вид конструкции здания	Бескаркасная
26. Материал наружных стен	Кирпич

2. Сведения о стоимости

Вид стоимости	Дата определения (год уровня цен)	Стоимость, руб.	Документ о стоимости
1	2	3	4
Остаточная стоимость	24.06.21	363.32	Справка о балансовой принадлежности и стоимости объекта УП "Витебская универсальная база" от 24.06.2021 № б/н

3. Распределение помещений и их площадей



3. Распределение помещений и их площадей

3.1. По жилым помещениям

Наименование	Распределение квартир по числу комнат								Жилые помещения в жилых зданиях специального назначения	Жилые помещения в общежитиях	Жилые помещения в жилых зданиях специального назначения	Иные жилые помещения	Всего
	однокомнатные	двухкомнатные	трехкомнатные	четырёхкомнатные	пятикомнатные	более пяти комнат	итого						
								2					
1	2	3	4	5	6	7	8	9	10	11	12		
Количество жилых помещений (квартир), шт.	-	-	-	-	-	-	-	-	-	-	-	-	
Количество жилых комнат, шт.	-	-	-	-	-	-	-	-	-	-	-	-	
Жилая площадь, кв. м	-	-	-	-	-	-	-	-	-	-	-	-	
Общая площадь жилых помещений (квартир) жилого дома, кв. м	-	-	-	-	-	-	-	-	-	-	-	-	
Общая площадь жилых помещений общежития (жилого здания специального назначения), кв. м	-	-	-	-	-	-	-	-	-	-	-	-	
Общая площадь квартир по СНБ, кв. м	-	-	-	-	-	-	-	-	-	-	-	-	
Общая площадь здания, кв. м	-	-	-	-	-	-	-	-	-	-	-	-	

3.2. По нежилым помещениям

Назначение	адм.	склад.	общепит.		всп. нежил.	Всего
			4	5		
1	2	3	4	5	6	
Нормируемая площадь, кв. м	8.6	83.0	69.4	161.0		
Общая площадь, кв.м	8.6	83.0	69.4	206.1	367.1	

3.3. Благоустройство жилых помещений

Наименование показателя	Отопление		Водопровод	Канализация		Горячее водоснабжение	Ванны (души)	Газ (газоснабжение)	Напольные электроплиты (варочные панели)		
	печное	от ТЭЦ или групповой (районной) котельной		центральная (уличная)	местная						
										4	5
1	2	3	4	5	6	7	8	9	10	11	
Количество изолированных жилых помещений (квартир), шт.	-	-	-	-	-	-	-	-	-	-	-
Общая площадь жилых помещений, кв. м	-	-	-	-	-	-	-	-	-	-	-

4. Техническое описание

4.1 Техническое описание здания

№ п/п	Наименование конструктивных элементов и инженерных систем	Описание конструктивных элементов и инженерных систем
1	2	3
1	Фундамент	Бетон
2	Наружные стены	Кирпич силикатный
3	Внутренние стены	Кирпичи
4	Перегородки	Кирпичи
5	Перекрытия	Плита железобетонная
6	Крыша (кровля)	Рулонные кровельные материалы
7	Полы	Бетон, Керамическая плитка Наличие теплых полов: Нет
8	Окна	Дерево
9	Двери, ворота	ПВХ профиль, Дерево, Металл
10	Отделочные работы:	-
10.1	наружная отделка стен	Нет
10.2	внутренняя отделка	Облицовка керамической плиткой, Оштукатурено и окрашено
11	Инженерные системы:	-
11.1	отопление	Автономное, Котел на твердом топливе
11.2	водопровод и канализация:	-
11.2.1	холодное водоснабжение	Централизованная система
11.2.2	канализация	Централизованная система
11.2.3	горячее водоснабжение	Автономная система
11.2.4	ванны, душ	Душ
11.3	система электрооборудования:	-
11.3.1	электроснабжение	Централизованная система
11.3.2	подключение электроплит	Нет
11.4	газоснабжение	Нет
11.5	вентиляция	Вентиляция с естественным побуждением
11.6	мусоропровод	Нет
11.7	лифты	Нет
11.8	иные	Нет
12	Прочие	Крыльцо(а), Рампа(ы)

4.2 Техническое описание основных строений, их составных элементов и принадлежностей



4.2 Техническое описание основных строений, их составных элементов и принадлежностей

Литер	Наименование	Год постройки (дата приемки в эксплуатацию)	Износ, %*	Площадь, кв.м.**	Объем, куб.м	Описание конструктивных элементов и инженерных систем***																
						фундамент	стены	перегородки	перекрытия	крыша	полы	окна	двери, ворота	отделка	отопление	водопровод	канализация	электро-снабжение	газо-снабжение	иные	прочие	
1	2					7	8	9	10	11	12	13	14	15	16	17	18	19	20	21	22	
A1/к	Здание производственных помещений общественного питания	-	40	445 (518)	1602	-	-	-	-	-	-	-	-	-	-	-	-	-	-	-	-	-

* Для незавершенных строений указывается готовность, %.

** Указывается наружная площадь и площадь застройки, а в отношении погребов и т.п. – площадь по внутреннему периметру.

*** По основному строению описание конструктивных элементов и инженерных систем в данной таблице не приводится.

При внесении сведений по сооружениям графы 5 – 22 объединяются.

Примечание: В соответствии с абзацем 2, 5, 12 гл.6 п.28 инструкции «Об основаниях назначения и порядке технической инвентаризации недвижимого имущества, а также проверки характеристик недвижимого имущества при совершении регистрационных действий», утвержденной постановлением Государственного комитета по имуществу Республики Беларусь от 24.03.2015 г. №11 для составления ведомости технических характеристик на капитальное строение (объект недвижимого имущества) явились следующие основания: отсутствие разрешения на строительство объекта недвижимого имущества, проектной документации, выписки из решения местного исполнительного и распорядительного органа о принятии самовольной постройки в эксплуатацию и ее государственной регистрации в установленном порядке., отсутствие выписки из решения исполкома, определяющего назначение капитального строения, или решения другого органа, имеющего в соответствии с законодательством полномочия определять назначение объектов недвижимого имущества, при проведении технической инвентаризации эксплуатируемых капитальных строений выявлено отсутствие в регистре сведений о земельных участках, на которых они расположены, предоставленных для строительства и обслуживания этих капитальных строений.

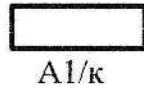
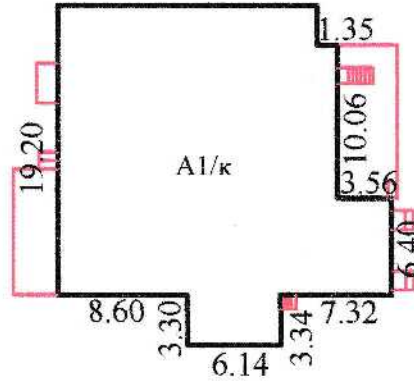
Количество страниц ведомости технических характеристик : 5

Приложение: 1. План расположения объекта недвижимого имущества на 1 л.; 2. поэтажные планы на 1 л.



План расположения объекта недвижимого имущества

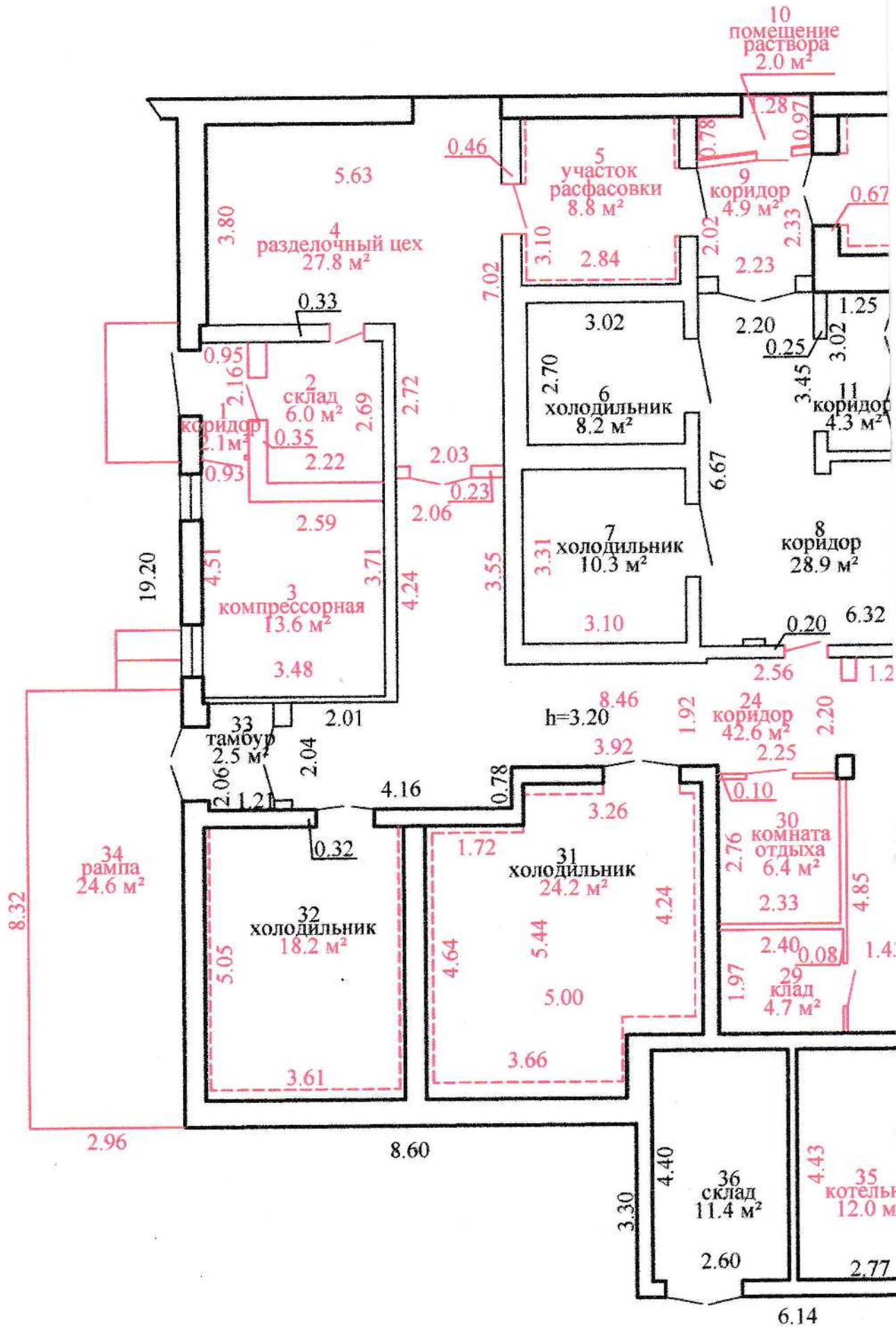
ул. Центральная



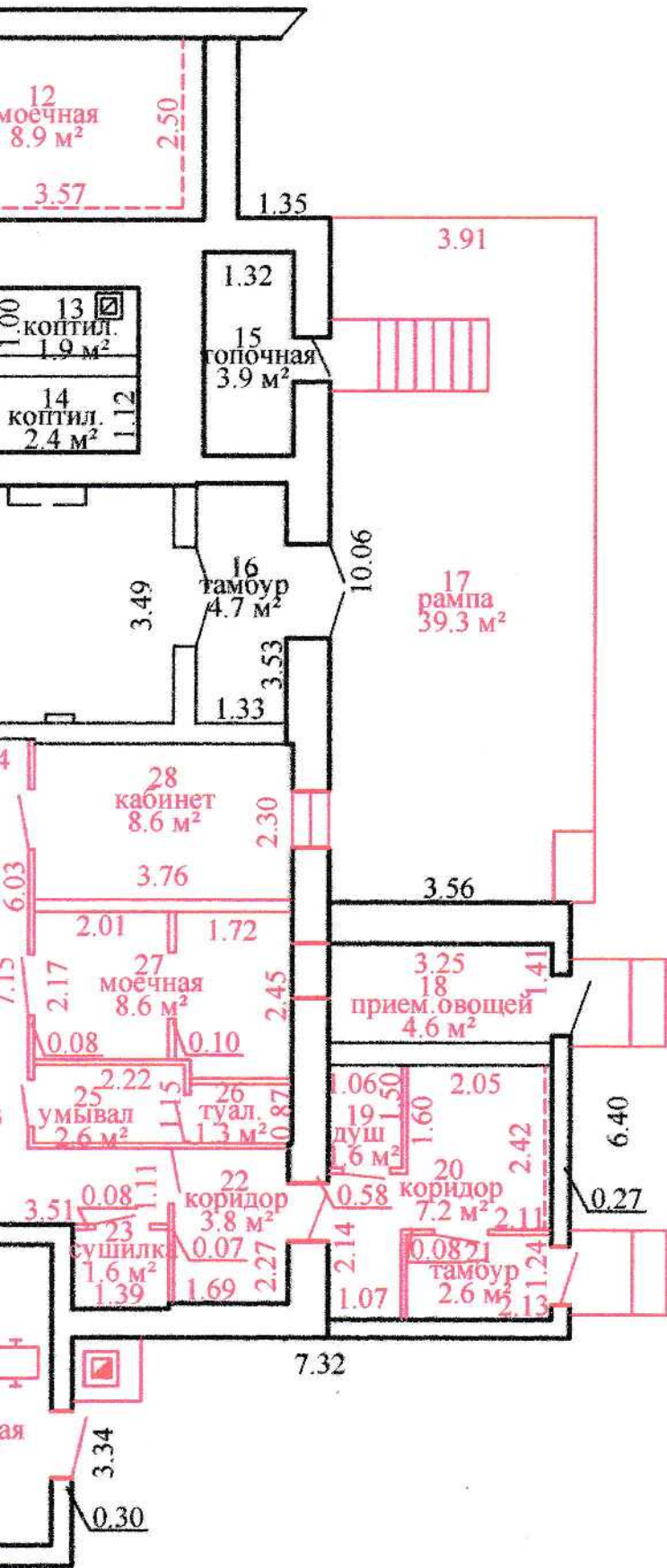
Условные обозначения:

Контур строения
Литер строения

РУП "Витебское агентство по государственной регистрации и земельному кадастру"			
Здание производственных помещений общественного питания			
211319, Республика Беларусь, Витебская обл., Витебский р-н, Октябрьский с/с, аг. Октябрьская, ул. Центральная, 6			
Система координат: условная			
Составлен по состоянию на: 05.08.2021			
Масштаб	Лист 1	Листов 1	Стр.
1:500	Инициалы, Фамилия	Подпись	Дата
Составил	Е.В.Раманеня		18.08.2021
Оформил	Е.В.Раманеня		18.08.2021
Проверил	Г.А.Лейкина		19.08.2021



Этажный план
Этаж 1



161.0 м²
367.1 м²

РУП "Витебское агентство по государственной регистрации и земельному кадастру"			
Здание производственных помещений общественного питания 211319, Республика Беларусь, Витебская обл., Витебский р-н, Октябрьский с/с, аг. Октябрьская, ул. Центральная, 6			
Литер А1/к	Секция (подъезд): -	Этаж: 1	
Составлен по состоянию на: 05.08.2021			
Масштаб	Лист 1	Листов 1	Стр.
1:100	Инициалы, Фамилия	Подпись	Дата
Составил	Е.В.Раманеня		18.08.2021
Оформил	Е.В.Раманеня		18.08.2021
Проверил	Г.А.Лейкина		18.08.2021