

11. ОСОБЫЕ ОТМЕТКИ:

ПРИЛОЖЕНИЕ:

1. Поездные планы на 1 листах

2. План земельного участка на листах

Паспорт составил "28" 02 2003 г.

*[Handwritten signature]* *[Handwritten signature]*

Паспорт проверил " " 02 2003 г.

*[Handwritten signature]* *[Handwritten signature]*



Подпись

*[Handwritten signature]*

Суринское

БЮРО ТЕХНИЧЕСКОЙ ИНВЕНТАРИЗАЦИИ

ГОРОД (ПОС.) р.п. Микашевичи

Форма технического паспорта утверждена приказом министра жилищно-коммунального хозяйства Р от 13.02.89 г. № 31

*Handwritten mark*

# ТЕХНИЧЕСКИЙ ПАСПОРТ НА ОБЩЕСТВЕННОЕ ЗДАНИЕ (СООРУЖЕНИЕ)

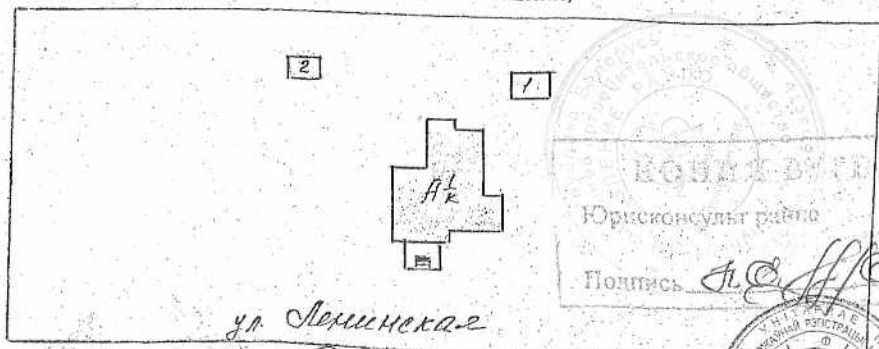
СОСТАВЛЕН ПО СОСТОЯНИЮ НА 28 декабря 2003 г.

АДРЕС: р.п. Микашевичи, ул. Ленинская, 1

ВЛАДЕЛЕЦ Суринское районное потребительское общество

ОСНОВАНИЕ ВЛАДЕНИЯ Справка бабаместовой отчетности от 9.04.2003г. п 500

СХЕМА РАСПОЛОЖЕНИЯ ЗДАНИЯ (СООРУЖЕНИЯ)



ул. Ленинская

НАЧАЛЬНИК БЮРО ТЕХНИЧЕСКОЙ ИНВЕНТАРИЗАЦИИ

И.М. Сивов

М. П.

Исправлено  
с.р.п.  
вернуть  
вместо  
Л.А. Минибай



1. РЕСПУБЛИКА БЕЛАРУСЬ

1500000000

2. ОБЛАСТЬ Брестская

05000000

3. ГОРОД (ПОСЕЛОК И ДР.) Микрашвилли

05044555

4. РАЙОН Лукоминский

050441000

5. СЕЛЬСКИЙ СОВЕТ

6. УЛИЦА Мейсненская

7. НОМЕР ДОМА

1

11. КВАРТАЛ

8. НОМЕР КОРПУСА

12. НОМЕР УЧАСТКА

9. ИНВЕНТ. НОМЕР

134/С-3191

13. НОМЕР КАРТОГРАММЫ

10. ЛИТЕР

А/К

14. КАТЕГОРИЯ ФОНДА

810

1. ТЕХНИЧЕСКАЯ ХАРАКТЕРИСТИКА ЗДАНИЯ (СООРУЖЕНИЯ)

"Кафе "Случь"

(всечащение, количество мест, посещения и т.д.)

2. СОБСТВЕННИКИ (ФОНДОДЕРЖАТЕЛИ)	Дельное участие	№ реестра
<u>Лукоминское районное потребительское общество</u>	<u>ц.м.о.е.</u>	<u>108</u>

3. ОБЩИЕ СВЕДЕ.ИЯ.

1. СЕРИЯ, ТИП ПРОЕКТА

9. ЧИСЛО КВАРТИР ШТ.

2. ЧИСЛО ЭТАЖЕЙ ШТ.

1

10. ЧИСЛО ЖИЛЫХ КОМНАТ ШТ.

3. ПЛОЩАДЬ ЗАСТРОЙКИ В КВ.М.

329

11. МАТЕРИАЛ СТЕН

кирпич

Кирпич

4. ОБЪЕМ ЗДАНИЯ КУБ.М.

1219

12. ГОД ПОСТРОЙКИ

2018

1994

5. ОБЩАЯ ПЛОЩАДЬ ЗДАНИЯ КВ.М.

5.А. в том числе ПОДВАЛА КВ.М.

241.8

13. ВОССТАНОВИТЕЛЬНАЯ СТОИМОСТЬ, РУБ.

101.04.2003

67868819

6. ПЛОЩАДЬ НЕЖИЛЫХ ПОМЕЩЕНИЙ КВ.М.

241.8

14. ДЕЙСТВИТЕЛЬНАЯ СТОИМОСТЬ, РУБ.

8813615

7. ПОЛЕЗНАЯ ПЛОЩАДЬ ЖИЛЫХ ПОМЕЩЕНИЙ КВ.М.

241.8

15. ФИЗИЧЕСКИЙ ИЗНОС В %

33

8. ЖИЛАЯ ПЛОЩАДЬ КВ.М.

18.

Юрисконсульт районного исполнительного комитета Брестской области

Подпись Л.С.А. С.П.А.



1	2	3	4	5	6	7
Литер.	Наименование строения по адресу №	Год постройки	Функционеры	Степень и периодичность	Перезаплата	Крошк.
	№ 1 "Сад" "Сад"	1994	Виноки	Кирпичные	вд. нов	шарка
	№ 2 "Сад" "Сад"		в/с	шарка		шарка
	№ 3 "Сад" "Сад"		регистрация			

4. РАСПРЕДЕЛЕНИЕ НЕЖИЛОЙ ПЛОЩАДИ КВ.М.

Площади	Производств.	Учрежден.	Бытового обслуживания	Обществен. питания	Торговая	Школьная	Учебно-научная	Лечебно-санитарная	
1	2	3	4	5	6	7	8	9	
Общая основная					138,3				
Общая вспомога.					67,6				
Всего					205,9				
Площади	Детсады и ясли	Культурно-просветит.	Театров и зрел предпр.	Спортивная	Творческие мастерские	Гаражи	Складская	Спец. назначения	
	10	11	12	13	14	15	16	17	
Общая основная							24,6		
Общая вспомога-тельная						8,3			
Всего						8,3	24,6		
Площади	Гостиницы	18	19	20	21	22	23	24	Итого
	18	19	20	21	22	23	24	25	
Общая основная									165,9
Общая вспомога-тельная									45,9
Всего									211,8

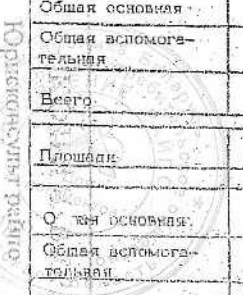
5. ГОСТИНИЦЫ, ПРОФИЛАКТОРИИ, САНАТОРИИ, ДОМА ОТДЫХА, КОМБИНИТЫ, ШКОЛЫ, ДЕТ. САДЫ, И Т.Д.

КОЛИЧЕСТВО				В ТОМ ЧИСЛЕ				КОМ-ВО МЕСТ			ОСНОВНАЯ ПЛОЩАДЬ КВ.М.					
1	2	3	4	1-мест	2-мест	3-мест	4-мест	и более	факт-чек	плат.	спасб.	классов	аудиторий	длинн	ширн	площ
1	2	3	4	5	6	7	8	9	10	11	12	13	14	15	16	

Подпись: *А.В. Прохорова*



Подпись: *А.В. Прохорова*



1. РЕСПУБЛИКА БЕЛАРУСЬ

1500000000

2. ОБЛАСТЬ Гродзенская

05000000

3. ГОРОД (ПОСЕЛОК И ДР.) Микрашын Вилы

052000525

4. РАЙОН Луцкескі

052400000

5. СЕЛЬСКИЙ СОВЕТ

6. УЛИЦА Семанская

7. НОМЕР ДОМА

1

11. КВАРТАЛ

8. НОМЕР КОРПУСА

12. НОМЕР УЧАСТКА

9. ИНВЕНТ. НОМЕР

134/С-3191

13. НОМЕР КАРТОГРАММЫ

10. ЛИТЕР

А/к

14. КАТЕГОРИЯ ФОНДА

810

1. ТЕХНИЧЕСКАЯ ХАРАКТЕРИСТИКА ЗДАНИЯ (СООРУЖЕНИЯ)

Кафе "Случь"

(назначение, количество мест, посещений и т.д.)

2. СОБСТВЕННИКИ (ФОНДОДЕРЖАТЕЛИ)	Долевое участие	№ реестра
<u>Луцкеское районное потребительское общество</u>	<u>целое</u>	<u>108</u>

3. ОБЩИЕ СВЕДЕ.ИЯ.

1. СЕРИЯ, ТИП ПРОЕКТА

2. ЧИСЛО ЭТАЖЕЙ ШТ.

1

3. ПЛОЩАДЬ ЗАСТРОЙКИ В КВ.М.

329

4. ОБЪЕМ ЗДАНИЯ КУБ.М.

1219

5. ОБЩАЯ ПЛОЩАДЬ ЗДАНИЯ КВ.М.

241.8

5.А. в том числе ПОДВАЛА КВ.М.

6. ПЛОЩАДЬ НЕЖИЛЫХ ПОМЕЩЕНИЙ КВ.М.

241.8

7. ПОЛЕЗНАЯ ПЛОЩАДЬ ЖИЛЫХ ПОМЕЩЕНИЙ КВ.М.

8. ЖИЛАЯ ПЛОЩАДЬ КВ.М.

241.8

9. ЧИСЛО КВАРТИР ШТ.

10. ЧИСЛО ЖИЛЫХ КОМНАТ ШТ.

11. МАТЕРИАЛ СТЕН

кирпич

12. ГОД ПОСТРОЙКИ

1954

13. ВОССТАНОВИТЕЛЬНАЯ СТОИМОСТЬ, РУБ.

101.04.2003

14. ДЕЙСТВИТЕЛЬНАЯ СТОИМОСТЬ, РУБ.

69868819

15. ФИЗИЧЕСКИЙ ИЗНОС В %

33

16.

Юридический консультант  
Подпись: А.С. Паша





6. РАСПРЕДЕЛЕНИЕ ЖИЛОЙ ПЛОШАДИ КВ.М.

№ п/п	№	В отдельных квартирах	В помещ. коридор. системы	В общежитиях	Из общего числа площади				Распределение квартир по числу комнат				
					в мансардах	в подвалах	в цокольных этажах	в бараках	однокомнатные	двухкомнатные	трехкомнатные	четырёхкомнатные	пятикомнатные и более
1	2	3	4	5	6	7	8	9	10	11	12	13	14
Q1	Кол-во жилых квартир												
Q2	Кол-во жилых комнат												
Q3	Общая полезная площ.жил.пом.												
Q4	Жилая площадь												

7. БЛАГОУСТРОЙСТВО ОБЩЕЙ ПЛОШАДИ КВ.М.

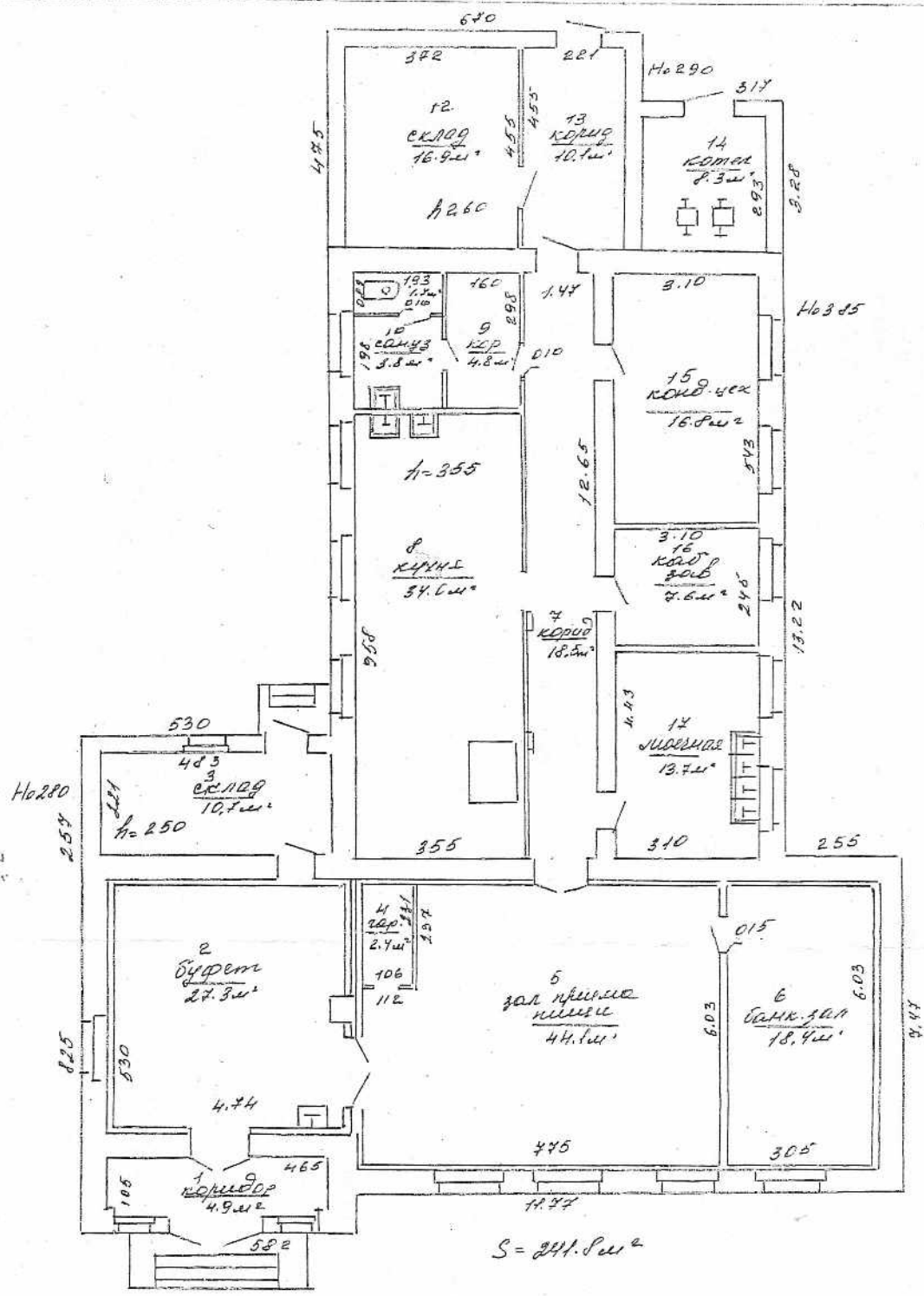
№	Водоотвод	Канализация		Отопление								Ванны, души				Газоснабжение		Мультирум	Лифт	Плоскостные помещения			
		местная	центральная	Центральное				от групповых или кооперативных котельных				с газ. котельной	с др. котельной	без котельной и гор. ин-ции	от кот. доп.	центральное							
				от АГВ	от ЦТ	от Мин-энерго	от собственных котельных	на твёрдом топливе	на газе	на твёрдом топливе	на газе												
2	3	4	5	6	7	8	9	10	11	12	13	14	15	16	17	18	19	20	21	22	23	24	
общая площадь здания		2418	2418				2418																2418
общая подземная площадь жилых пом.																							
жилая площадь кв-во квартир																							

8. ЭКСПЛИКАЦИЯ ЗЕМЕЛЬНОГО УЧАСТКА КВ.М.

№	застроенная площадь	в том числе										Всего	декоратив. сад	площадь озеленения	Всего	площадь					
		дворовые покрытия					площадки														
1	2	3	4	5	6	7	8	9	10	11	12	13	14	15	16	17	18	19	20	21	
	346																				

№	Наименование конструктивных элементов и инженерного оборудования	Описание конструктивных элементов (в том числе, конструкция, материал, марка и прочие)	Итого
1	Фундамент	Вентильный	40
2	а. Перегородки, внутрен. капит. стены	карпачинские оштукатуренные, 100% кв.	40
2	б. Перегородки	карпачинские оштукатуренные, 100% кв.	40
3	Перекрытия	карпачинские	40
4	Крыша	карпачинские	45
5	Полы	карпачинские	35
6	Окна	карпачинские	40
6	Двери	карпачинские	15
7	Внутренняя отделка	карпачинские	45
7	Центральное отопление	карпачинские	40
7	Печное отопление	карпачинские	40
7	Водопровод	карпачинские	40
7	Электроснабжение	карпачинские	40
7	Радио	карпачинские	40
7	Телефон	карпачинские	40
7	Теплоснабжение	карпачинские	40
7	Ванна: с газом, колонкой	карпачинские	40
7	Ванна: с др. котельной	карпачинские	40
7	Ванна: с гор. водой	карпачинские	40
7	Теплоснабжение	карпачинские	40
7	Вентиляция	карпачинские	40
7	Газоснабжение	карпачинские	40
7	Мусоропровод	карпачинские	40
7	Лифты	карпачинские	40
7	Канализация	карпачинские	40
7	Разные работы	карпачинские	40





S = 241.8 m<sup>2</sup>



Министерство ЖКХ РБ  
 Регистрации и Технической Инспекции  
 № 1  
 Подпись: [Signature]  
 [Date and other administrative markings]

РЕГИСТРАЦИОННОЕ УДОСТОВЕРЕНИЕ

№ 108 от 9 апреля 2003

Выдано Лунинским МБРТИ в том, что кадастр № 01/06

расположенное по адресу р.п. Микшевичи, ул. Ленинское дом № 1 литер А2 общей площадью 241,8 является собственностью Лунинского районного потребительского общества принадлежит на праве полного хозяйственного ведения

находится в оперативном управлении

регистрация произведена на основании справки Бюро технической инвентаризации от 9.04.2003 № 500, заведенные от 9.04.2003, устава № 7910 от 29.09.99, свидетельства о регистрации № 0034 от 29.09.99, кадастровой карты № 01/06 от 05.01.02

Балансовая стоимость здания по состоянию на 1 апреля 2003 года 67868819/шестьдесят семь миллионов восемьсот шестьдесят девять тысяч девятьсот восемьдесят девять руб

ПРИМЕЧАНИЕ: Неотъемлемой частью регистрационного удостоверения является технический паспорт объекта по состоянию на 28 февраля 2003 года с поэтажными планами на 1 листах.

Начальник Лунинского МБРТИ [подпись]

И. М. Сычевич

М. П.



ЕДИНЫЙ ГОСУДАРСТВЕННЫЙ РЕГИСТР НЕДВИЖИМОГО ИМУЩЕСТВА,  
ПРАВ НА НЕГО И СДЕЛОК С НИМ

Выписка № 93/40/09 из регистрационной книги о правах,  
ограничениях (обременениях) прав на капитальное строение

Микашевичское бюро Пинского филиала РУП "Брестское агентство по  
государственной регистрации и земельному кадастру"

г. Микашевичи, ул. Первомайская, 11

**Сведения о капитальном строении**

Инвентарный номер: 134/С-3191

Адрес: Брестская обл., Лунинецкий р-н, г. Микашевичи, ул. Ленинская, д. 3

Общая площадь (кв.м): 241.8

Назначение: Здание специализированное розничной торговли

Составные части и принадлежности: сарай, уборная

Дата государственной регистрации создания (изменения): 01.06.1998

Кадастровый номер земельного участка, на котором расположено капитальное строение:  
124751000001001415

**Право собственности**

(Собственность одного лица)

Идентификационные сведения о правообладателе: Лунинецкое районное потребительское  
общество, г. Лунинец, ул. Гагарина, д.6

Доля: 1/1

Дата государственной регистрации: 09.04.2003

Основание государственной регистрации: Справка о балансовой стоимости капитального  
строения, изолированного помещения (Лунинецкое Райпо) от 09.04.2003 № без номера

**Актуальные отметки**

Нет

**Примечания**

Наименование: кафе "Случь".

26.03.2009 08:13:12

(Дата и время выдачи выписки)

Регистратор

М.П.

(Подпись)

Линкевич Лилия Анатольевна

(Фамилия И.О.)



Текущие изменения в Государственном акте по вопросам землепользования, землевладения, собственности на земельный участок и другие

Изменение	Дата, номер и название документа, на основании которого внесено изменение	Кадастровый номер земельного участка	Площадь, гектаров
-----------	---	--------------------------------------	-------------------

РЕСПУБЛИКА БЕЛАРУСЬ



# ГОСУДАРСТВЕННЫЙ АКТ НА ЗЕМЕЛЬНЫЙ УЧАСТОК

Республика Беларусь  
Районное потребительское общество  
ПРАВЛЕНИЕ РАЙОНОГО  
ЮРИДИЧЕСКОГО  
БРЕСТСКОГО РАЙОНА  
Юридический кабинет  
Полномочный представитель  
Подпись: *А. С. Ш. С. Жамин*

Республика Беларусь  
Районное потребительское общество  
ПРАВЛЕНИЕ РАЙОННОГО  
ЮРИДИЧЕСКОГО  
БРЕСТСКОГО РАЙОНА  
Юридический кабинет  
Полномочный представитель  
Подпись: *А. С. Ш. С. Жамин*

выдан Лунинецкому районному потребительскому обществу

в том, что на основании решения Микашевичского поселкового исполнительного комитета от 10 июня 2004 года N 20

ему предоставлен в постоянное пользование

земельный участок общей площадью 0,1939 га для обслуживания кафе "Случь" в рабочем поселке Микашевичи по улице Ленинской

согласно плану границ земельного участка.

Право на земельный участок зарегистрировано в Земельно-кадастровой книге Микашевичского бюро Пинского филиала Республиканского унитарного предприятия "Брестское агентство по государственной регистрации и земельному кадастру" под кадастровым № 124951000001001415

Государственный акт зарегистрирован в Книге записей государственных актов на земельный участок землеустроительной и геодезической службы Лунинецкого района за № 58.....



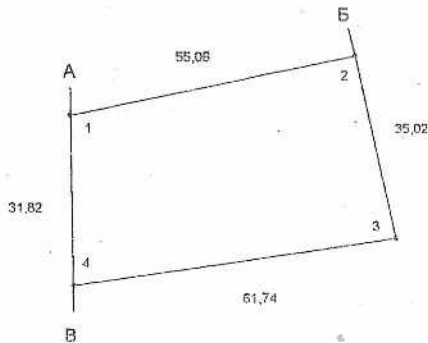
И.П.

Председатель Микашевичского поселкового исполнительного комитета

..... И.А.Каленкович

" 26 " 11. 2004 г.





Масштаб 1:1000

Описание смежных земель:

- от А до В земли Касцела унебаўзяцца Найсвяцейшай Марыі Паўны
- от Б до В земли р.п.Микашевичи Микашэличскага пассавета
- от В до А земли Індывідуальнага прадпрыматэля Пуляк Ольги Федорскай

КАМЕНІЯ ВУЛІЦА:  
 Юрисконсультацыйны райцэнтр  
 Пачымае: *Н.І.Романовіч*

Начальник землеустроительной и геодезической  
 службы Лунинецкого района

..... Н.И. Романович

РЕСПУБЛИКА БЕЛАРУСЬ

ЕДИНЬЙ ГОСУДАРСТВЕННЫЙ РЕГИСТР  
НЕДВИЖИМОГО ИМУЩЕСТВА, ПРАВ НА НЕГО И СДЕЛОК С НИМ

Комитет по земельным ресурсам, геодезии и картографии при Совете Министров  
Республики Беларусь

Республиканское унитарное предприятие "Брестское агентство по государственной  
регистрации и земельному кадастру"

Пинский филиал  
Микашевичское бюро

Свидетельство(удостоверение) № 134/93-467

о государственной регистрации

Выдано: Лунинецкое районное потребительское общество

в том, что по заявлению № 5546/06:93 от 6 июля 2006 года произведена государственная регистрация

создания земельного участка с кадастровым номером 124751000001001415, расположенного по адресу: Брестская область, Лунинецкий район, г. Микашевичи, ул. Ленинская, 3, площадью - 0,1939 га; возникновения права собственности Республики Беларусь на земельный участок; возникновения права постоянного пользования на земельный участок (правообладатель - Лунинецкое районное потребительское общество)

о чем в Едином государственном регистре недвижимого имущества, прав на него и сделок с ним сделаны записи:

№ 5546/06:93-1

№ 5546/06:93-2

№ 5546/06:93-3

Приложение: земельно-кадастровый план земельного участка

Свидетельство составлено 10 июля 2006 г.

Свидетельство выдано "13" октября 2006 г.

(подпись лица, получившего свидетельство)

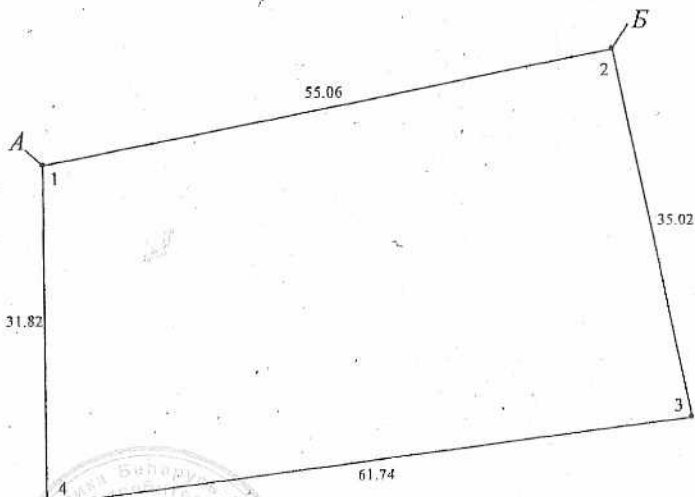
(подпись)

Регистратор Линкевич Лилия Анатольевна 93



**ЗЕМЕЛЬНО-КАДАСТРОВЫЙ ПЛАН ЗЕМЕЛЬНОГО УЧАСТКА**

Кадастровый номер: 124751000001001415  
 Площадь участка: 0.1939 га  
 Адрес: Брестская обл., Лунинецкий р-н, г. Микашевичи, ул. Ленинская, 3  
 Целевое назначение: Земельный участок для обслуживания кафе "Слуць"  
 Категория земель: Земли населенных пунктов, садоводческих товариществ и дачного строительства  
 Масштаб плана: 1:500



ЮРИДИЧЕСКИЙ РАЙОН  
 ПИНСКОЕ АГЕНТСТВО ПО ГОСУДАРСТВЕННОЙ РЕГИСТРАЦИИ И ЗЕМЕЛЬНОМУ КАДАСТРУ  
 Пинск

**УСЛОВНЫЕ ОБОЗНАЧЕНИЯ**

□ граница земельного участка  
 ● - точка поворота границы земельного участка

**ОПИСАНИЕ СМЕЖНЫХ ЗЕМЕЛЬ**

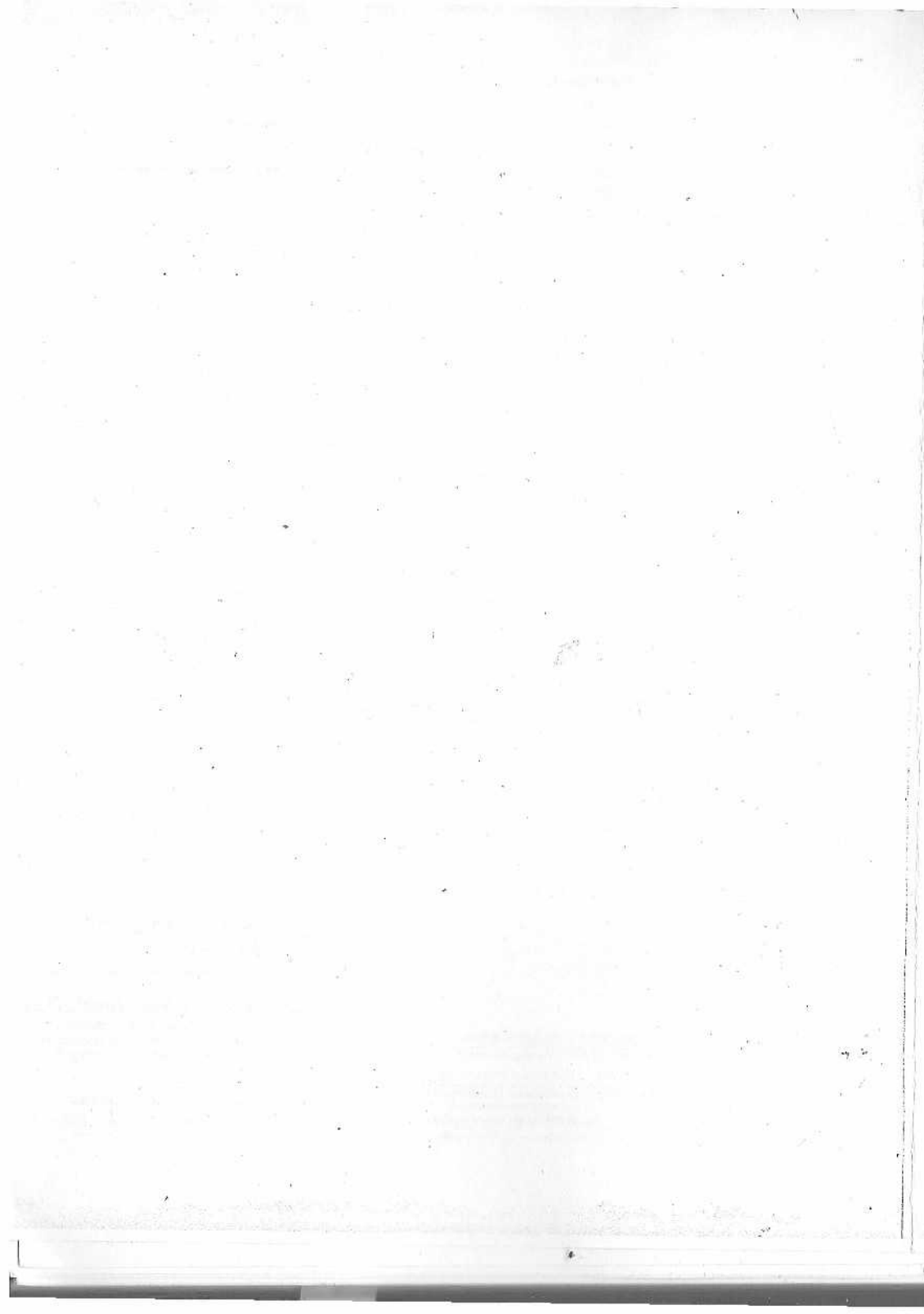
От точки	До точки	Кадастровый блок и номер смежного земельного участка
А	Б	земли Косцела унебаўзяцца Найсвяцейшай Марыі Панны
Б	В	земли города Микашевичи
В	А	земли ИП Пуляк Ольги Федоровны

**Сведения об организации, выдавшей документ**

Микашевичское бюро Пинского филиала РУП "Брестское агентство по государственной регистрации и земельному кадастру"

регистратор недвижимости

Литкавич Л. А. 10.07.2006 11:08:13



Всего прошито,  
пронумеровано и скреплено  
печатью на 70400 листах  
Регистратор И.И. Козлов  
код М.А. И.И. Козлов  
Дата 10.07.06 Подпись И.И. Козлов



КОПИЯ В ГАИ:

Юридический район

Подпись

*И.И. Козлов*