

РЕСПУБЛИКА БЕЛАРУСЬ
ЕДИНЫЙ ГОСУДАРСТВЕННЫЙ РЕГИСТР НЕДВИЖИМОГО
ИМУЩЕСТВА, ПРАВ НА НЕГО И СДЕЛОК С НИМ

Государственный комитет по имуществу Республики Беларусь
РУП "Минское областное агентство по государственной регистрации и
земельному кадастру"

Логойское бюро

**СВИДЕТЕЛЬСТВО (УДОСТОВЕРЕНИЕ) № 601/1575-3013
О ГОСУДАРСТВЕННОЙ РЕГИСТРАЦИИ**

По заявлению № 9246/19:1575 от 27 ноября 2019 года

в отношении земельного участка с кадастровым номером 623284602101000192, расположенного по адресу: Минская обл., Логойский р-н, Логойский с/с, д. Заозерье, площадь - 0.1269 га, целевое назначение - Земельный участок для обслуживания зданий и сооружений

произведена государственная регистрация:

1. перехода прав, ограничений (обременений) прав на земельный участок (право постоянного пользования), правообладатель - юридическое лицо, резидент Республики Беларусь Минское областное потребительское общество.

в отношении капитального строения с инвентарным номером 601/С-30636, расположенного по адресу: Минская обл., Логойский р-н, Логойский с/с, д. Заозерье, площадь - 153.0 кв.м., назначение - Здание специализированное розничной торговли, наименование - магазин

произведена государственная регистрация:

1. прекращения прав, ограничений (обременений) прав на капитальное строение (право хозяйственного ведения) (предыдущие правообладатели - Логойское рознично-торговое предприятие);

2. перехода права собственности на капитальное строение, правообладатель - юридическое лицо, резидент Республики Беларусь Минское областное потребительское общество.

Приложения:

1. земельно-кадастровый план земельного участка

Примечания: нет

Свидетельство составлено 28 ноября 2019 года

Регистратор *Борисевич Диана Анатольевна* 1575



МИНИСТЕРСТВО ЖИЛИЩНО-КОММУНАЛЬНОГО ХОЗЯЙСТВА
РЕСПУБЛИКИ БЕЛАРУСЬ

Минское

Межгородское бюро по регистрации и
технической инвентаризации недвижимости
ГОРОД (ПОС.) Логойск

Форма технического паспорта
утверждена приказом минист-
ра жилищно-коммунального
хозяйства БССР от 13.02.89 г.
№ 31

ТЕХНИЧЕСКИЙ ПАСПОРТ

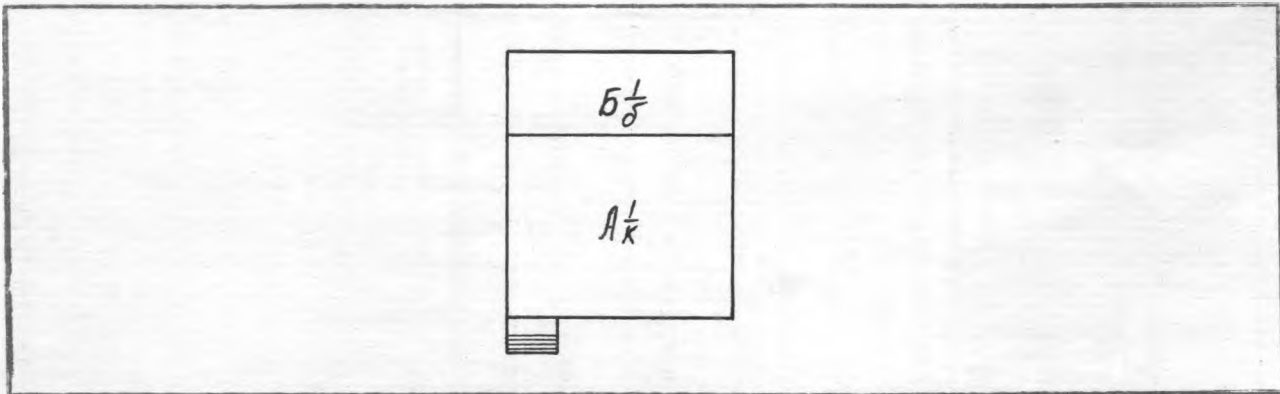
НА ОБЩЕСТВЕННОЕ ЗДАНИЕ № 61

(СООРУЖЕНИЕ)

СОСТАВЛЕН ПО СОСТОЯНИЮ НА 15 10 19 99 г.

АДРЕС д Заозерье, Логойский с/с
ВЛАДЕЛЕЦ Логойское рознично-торговое предприятие
ОСНОВАНИЕ ВЛАДЕНИЯ Регистрационное удостоверение от 4.02.00
№ 1131;

СХЕМА РАСПОЛОЖЕНИЯ ЗДАНИЯ (СООРУЖЕНИЯ)



НАЧАЛЬНИК МЕЖГОРОДСКОГО БЮРО ПО РЕГИСТРАЦИИ
И ТЕХНИЧЕСКОЙ ИНВЕНТАРИЗАЦИИ НЕДВИЖИМОСТИ



А. Н. Дятлова

195500000

Минская

д. Заозерье

Логойский

Логойский

А/к

УЧАСТКИ ФОНДА

всего м.кв.

МАГАЗИН

КАТЕЛИ

Долевое участие

№ участка

Логойское рознично-торговое предприятие

целое

2989

№ ЧИСЛО КВАРТЕР ШТ.

1

10 ЧИСЛО ЖИЛЬХ КОМНАТ ШТ.

191

11 МАТЕРИАЛ СТЕП

КИРПИЧ.

561

12 ГОД ПОСТРОЙКИ

1962

153.0

13 ВОССТАНОВИТЕЛЬНАЯ СТОИМОСТЬ РУБ

505438000

14 ЛИБЕРИТЕЛЬНАЯ СТОИМОСТЬ РУБ

272936520

46

6. РАСПРЕДЕЛЕНИЕ ЖИЛОЙ ПЛОЩАДИ кв. м.

№ п/п	Код по жилищному кварталу	Код по жилищной коннате	Код по жилой площади, жил. пом.	Жилая площадь	В отделе жилищных дел в парках	В помещениях коридоров системы	В общежитиях	По общему числу площади																
								в мансардах	в подвалах	в помещениях этажей	в бараках	однокомнатные	двухкомнатные	трехкомнатные	четыре и более комнат	и более	и более	и более	и более	и более				
1	2	3	4	5	6	7	8	9	10	11	12	13	14	15	16	17	18	19	20	21	22	23	24	
01	Код по жилищному кварталу																							
02	Код по жилищной коннате																							
03	Код по жилой площади, жил. пом.																							
04	Жилая площадь																							

7. БЛАГОУСТРОЙСТВО ОБЩЕЙ ПЛОЩАДИ кв. м.

Код по жилищному кварталу	Код по жилищной коннате	Код по жилой площади, жил. пом.	Жилая площадь	Итого в квартале	Общая площадь																								
					водопровод	местная канализация	центральная канализация	печное	печное, газовое	от АГВ	от ТЭЦ	Мья-энерго	на твердом топливе	на газе	на твердом топливе	на газе	каториферное	с гор. водоснабж.	с газ. колонкой	с дров. колонок	без колонок и гор. вод.	от колонок	центральное	баллонное	центральное	Мусоропр.	Лифт	Напольные эл. плиты	
1	2	3	4	5	6	7	8	9	10	11	12	13	14	15	16	17	18	19	20	21	22	23	24	25	26	27	28	29	30
01	Код по жилищному кварталу																												
02	Код по жилищной коннате																												
03	Код по жилой площади, жил. пом.																												
04	Жилая площадь																												

8. ЭКСПЛИКАЦИЯ ЗЕМЕЛЬНОГО УЧАСТКА кв. м.

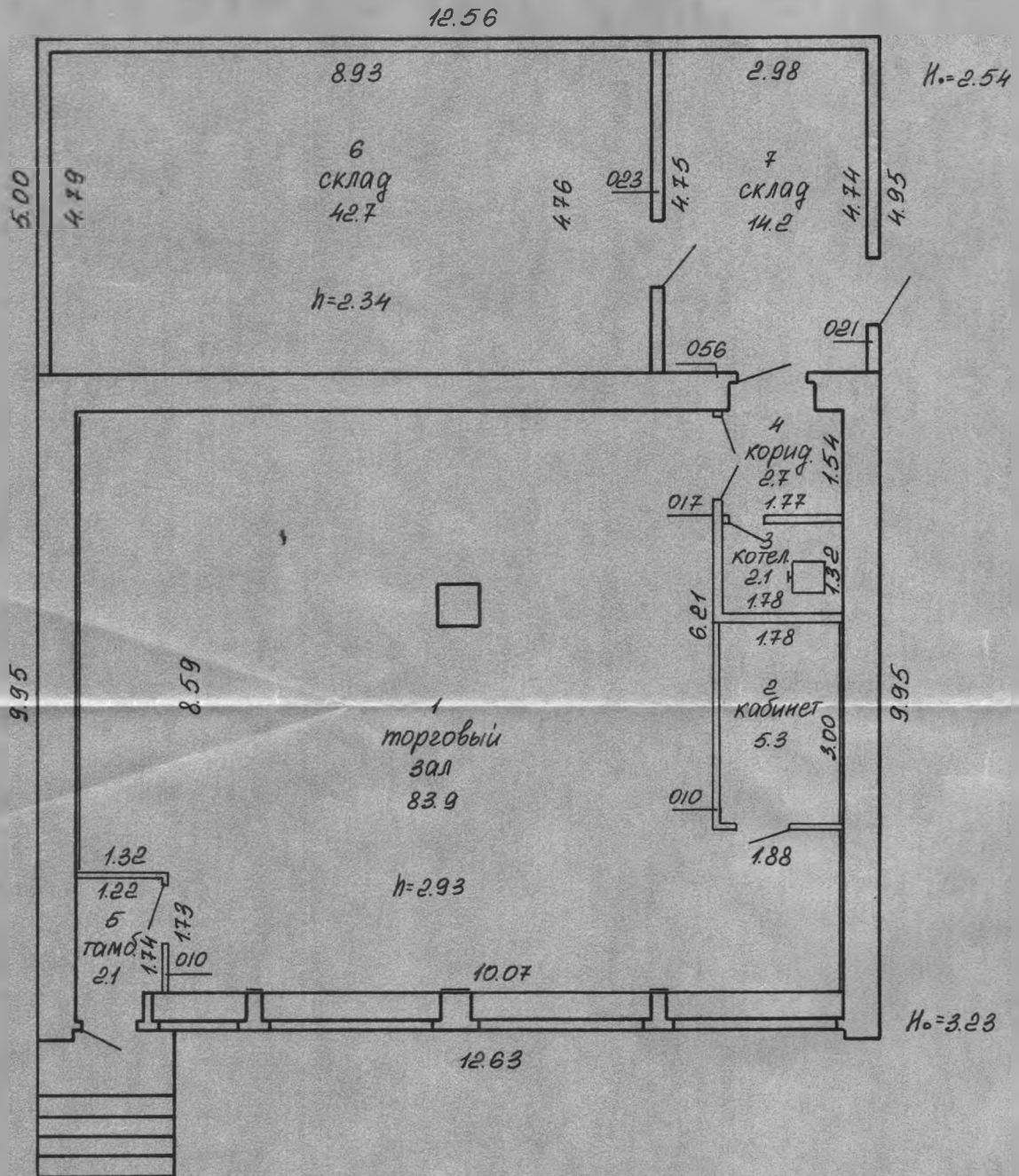
№ п/п	Код по жилищному кварталу	Код по жилищной коннате	Код по жилой площади, жил. пом.	Жилая площадь	Общая площадь																								
					водопровод	местная канализация	центральная канализация	печное	печное, газовое	от АГВ	от ТЭЦ	Мья-энерго	на твердом топливе	на газе	на твердом топливе	на газе	каториферное	с гор. водоснабж.	с газ. колонкой	с дров. колонок	без колонок и гор. вод.	от колонок	центральное	баллонное	центральное	Мусоропр.	Лифт	Напольные эл. плиты	
1	2	3	4	5	6	7	8	9	10	11	12	13	14	15	16	17	18	19	20	21	22	23	24	25	26	27	28	29	30
01	Код по жилищному кварталу																												
02	Код по жилищной коннате																												
03	Код по жилой площади, жил. пом.																												
04	Жилая площадь																												

191

**В. ТЕХНИЧЕСКОЕ ОПИСАНИЕ КОНСТРУКТИВНЫХ ЭЛЕМЕНТОВ И ИНЖЕНЕРНОГО ОБОРУДОВАНИЯ
ОСНОВНОГО СТРОЕНИЯ**

№	Наименование конструктивных элементов	Описание конструктивных элементов (материал, конструкция, отделка и прочее)	Изяс %		
1	2	3	4		
1	Фундамент	<i>б/бетонный</i>	40		
2	а. Наружные, внутр. капит. стены	<i>кирпичные</i>	45		
	Б. Перегородки	<i>кирпичные, дощатые</i>	45		
3	Перекрытия	Чердачные	<i>ж/бетонные</i>	45	
		Междуэтажные			
		Подвальные			
4	Крыша	<i>совмещенная с рулон. покрыт.</i>	50		
5	Полы	<i>плиточные</i>	45		
6	Оконные	<i>двойные</i>	50		
		<i>ариленчатые</i>	50		
7	Дверные	<i>ариленчатые</i>	50		
		Наружная отделка а.	<i>облицовка силикатным кирп.</i>	45	
		б.			
	Внутренняя отделка	<i>окраска, обшивка фанерой от собственной котельной</i>	45		
8	Санитарно- и электротехн. работы	Центральное отопление	<i>от собственной котельной</i>	45	
		Печное отопление			
		Водопровод			
		Электроосвещение	<i>скрытая проводка</i>	45	
		Радио	<i>трансляционная сеть</i>	45	
		Телефон			
		Телевидение			
		Панни	с газов. колонкой		
			с дров. колонкой		
			с гор. водой		
		Горячее водоснабжение			
		Вентиляция	<i>естественная</i>	45	
		Газоснабжение			
Мусоропровод					
Лифты					
Канализация					
9	Разные работы	<i>бетонное крыльцо</i>	50		

МАГАЗИН № 61



МБТ	Минское		
Адрес	д. Заозерье		
Дата	24.01.00	Составил	Симакова
Этаж	100	Сметчик	
М.П.	100	Технолог	