

Копия верна

ГОСУДАРСТВЕННЫЙ КОМИТЕТ ПО ИМУЩЕСТВУ РЕСПУБЛИКИ БЕЛАРУСЬ

ТЕХНИЧЕСКИЙ ПАСПОРТ на нежилое здание

составлен по состоянию на " 19 " декабря 2013г.

РУП " Могилевское агентство по государственной регистрации и земельному
кадастру ". Горецкий филиал Круглянское бюро.
(наименование организации по государственной регистрации)

Наименование : Магазин смешанных товаров
Назначение : Здание специализированное розничной торговли.
Инвентарный номер : 722/С- 3841
Адрес (местонахождение) : 213188, Республика Беларусь, Могилевская обл., Круглянский р-н,
гп Круглое, ул. Советская, 51А

Геокод : _____

Паспорт составил: _____


(подпись)

С.И.Носолук
(инициалы, фамилия)

Дата составления: " 20 " декабря 2013г.


Паспорт проверил: _____


(подпись)

С.И.Носолук
(инициалы, фамилия)

Дата проверки: " 20 " декабря 2013г.

Уполномоченное
должностное лицо: _____

Заведующий бюро: 
(должность, подпись)

С.И. Шмат
(инициалы, фамилия)



Отметки о проведенных проверках характеристик недвижимого имущества

" " 20 г. "Изменений нет" _____ (подпись) _____ (инициалы, фамилия)

Уполномоченное должностное лицо _____ (подпись) _____ (инициалы, фамилия)

М.П.

" " 20 г. "Изменений нет" _____ (подпись) _____ (инициалы, фамилия)

Уполномоченное должностное лицо _____ (подпись) _____ (инициалы, фамилия)

М.П.

Копия верна 2

1. Общие сведения о нежилом здании

Таблица 1

1. Литер	А/к	9. Общая площадь жилых помещений (квартир), м ²	—
2. Количество этажей, шт.	2	10. Жилая площадь, м ²	—
3. Количество подземных этажей, шт.	—	11. Количество квартир, шт.	—
4. Площадь застройки, м ²	612	12. Число жилых комнат, шт.	—
5. Объем здания, м ³	2 372	13. Материал стен	кирпич обшиты металлопрофи
6. Общая площадь здания, м ²	547,9	14. Год постройки	1981
7. Нормируемая площадь здания, м ²	475,1	15. Физический износ, %	16
8. Количество нежилых изолированных помещений, шт.	—	16. Год реконструкции	2013

3. Распределение нежилых помещений и их площадей

2. Сведения о земельном участке

Таблица 2

Кадастровый номер земельного участка	Площадь земельного участка, га	Застроенная площадь земельного участка, м ²		
		всего	под основным строением	под прочими строениями и сооружениями
1	2	3	4	5
724255100001001414	0,0929	733	612	121

Подпись исполнителя _____



кирпич	1981	16	2013
обшиты			
гальпрофи			

Копия верна 3

3. Распределение нежилых помещений и их площадей

Таблица 3

Назначение Площадь	Административные помещения	Торговые помещения	Помещения для хранения	Складские помещения	Спортивные помещения	Образовательные, воспитательные, научные помещения	Коммунально-бытовые помещения	Культурно-просветительские помещения
Нормируемая площадь, кв.м		475,1						
Вспомогательная площадь, м ²		72,8						
Общая площадь здания, кв.м		547,9						

продолжение таблицы 3

Наименование Площадь	Помещения транспортного назначения (гаражи)	Помещения специализи- рованных животноводства	Во вспомогательных помещениях										Итого				
			10	11	12	13	14	15	16	17	18	19					
Основная (нормируемая) площадь, м ²																20	475,1
Вспомогательная площадь, м ²																	72,8
Общая площадь, м ²																	547,9

4. Гостиницы, профилактории, санатории, дома, больницы, школы, детские сады и т.д.

Таблица 4

палат, спален	классов аудиторий	комнат для отдыха и игр	номеров	В том числе				четырёхместные и более	Количество мест
				одноместные	двухместные	трехместные			
1	2	3	4	5	6	7	8	9	10

Подпись исполнителя



5. Распределение жилых помещений и их площадей

Таблица 5

Наименование	Распределение жилых помещений по числу комнат										Итого в отдельных квартирах	Итого в общежитиях
	отднокомнатные	двухкомнатные	трехкомнатные	четырёхкомнатные	пятикомнатные	более пяти комнат	в мансардах		в цокольных этажах			
							в том числе в подвалах	в том числе в подвалах				
1	2	3	4	5	6	7	8	9	10	11	12	
Количество квартир												
Количество жилых комнат												
Жилая площадь, м ²												
Общая площадь жилых помещений (квартир), м ²												
Общая площадь здания (общая площадь квартир (проектная) по СНБ), м ²												

Копия верна

6. Благоустройство площадей здания, м²

Таблица 6

Наименование	Отопление												Газоснабжение	Итого							
	печное	печное, газовое	центральное						от ТЭЦ	от собственной котельной	от групповой котельной	иное			Канализация	Горячее водоснабжение					
			от АГВ	от ТЭЦ	на топливе	на топливе	на топливе	на топливе									на топливе	на газе	на газе		
1	2	3	4	5	6	7	8	9	10	11	12	13	14	15	16	17	18	19	20	21	22
Общая площадь здания	547,9										547,9										
Основная (нормируемая) площадь	475,1										475,1										
Общая площадь жилых помещений (квартир)																					
Жилая площадь																					

Подпись исполнителя

№ п/п
1
1
2
3
4
5
5.1
5.2
5.3
6
7
8
9
10
10.1
10.2
10.3
11
11.1
11.2
11.3
11.4
11.5
11.6
11.7
11.8
11.9
11.1
11.1
11.1
11.1
11.1
12

7.Тет

7. Техническое описание конструктивных элементов и инженерного оборудования

Таблица 7

№ п/п	Наименование конструктивных элементов	Описание конструктивных элементов
1	2	3
1	Фундамент	Ленточный сборный фундаментные блоки
2	Наружные стены	Кирпичные, армокаменная кладка, толщина стен 450мм, обшиты металлопрофилем
3	Внутренние стены	Кирпичные, керамический кирпич
4	Перегородки	Кирпичные, блочные, полные с проемами, глухие
5	Перекрытия :	
5.1	чердачные	Плитные, сборные, настил железобетонных плит
5.2	междуэтажные	Плитные, сборные, настил железобетонных плит
5.3	подвальные	нет
6	Крыша	Пологая, рулонная битумная
7	Полы	Бетонные, керамическая плитка, линолеум
8	Проемы оконные	ПВХ стеклопакеты
9	Проемы дверные	Металлические, ПВХ, деревянные
10	Отделочные работы :	
10.1	наружная отделка цоколя	Оштукатурено, окраска
10.2	наружная отделка стен	Наружная обшивка металлопрофилем
10.3	внутренняя отделка	Керамическая плитка, внутренняя облицовка стен гипсокартонными плитами, окраска
11	Инженерное оборудование:	
11.1	отопление	Центральное, полипропиленовые трубы, разводка нижняя, радиаторы
11.2	водопровод	Полиэтиленовые трубы от уличной сети
11.3	канализация	Центральная, полиэтиленовые трубы
11.4	электроснабжение	Централизованное скрытая проводка
11.5	газоснабжение	нет
11.6	горячее водоснабжение	нет
11.7	ванны (души)	нет
11.8	напольные электроплиты	нет
11.9	вентиляция	Принудительная, естественная
11.10	радио	нет
11.11	телевидение	нет
11.12	телефон	есть
11.13	мусоропровод	нет
11.14	лифты	нет
12	Прочее	• Бетонная отмостка, крыльца а1, а2, а3

Подпись исполнителя

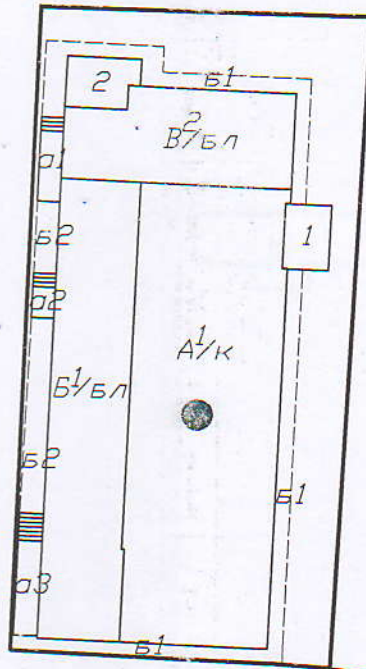


Подпись исполнителя

Жилая площадь

Копия верна

1. Ситуационный план



А¹к-Магазин смешанных товаров

Б¹бл-Отапливаемая пристройка

В²бл-Отапливаемая пристройка

1-Тамбур

2-Тепловой узел

а1,а2,а3-Крыльцо

Б1,Б2-Отмостка

— контур объекта недвижимого имущества

— граница земельного участка объекта недвижимого имущества

● Географический код объекта

РУП "Могилевское агентство по государственной регистрации и земельному кадастру"
Горечкий филиал Круглянского бюро

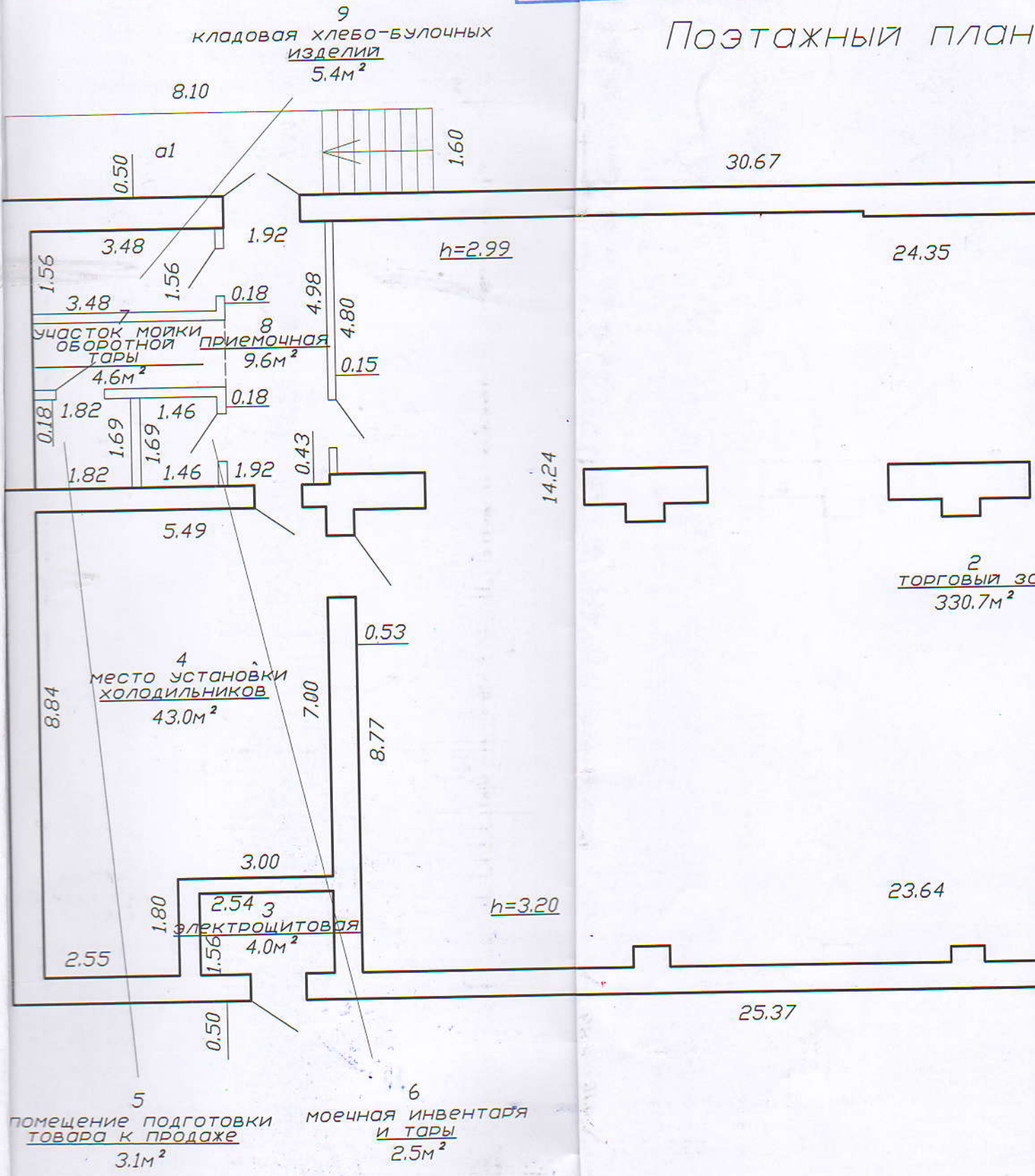
Магазин смешанных товаров

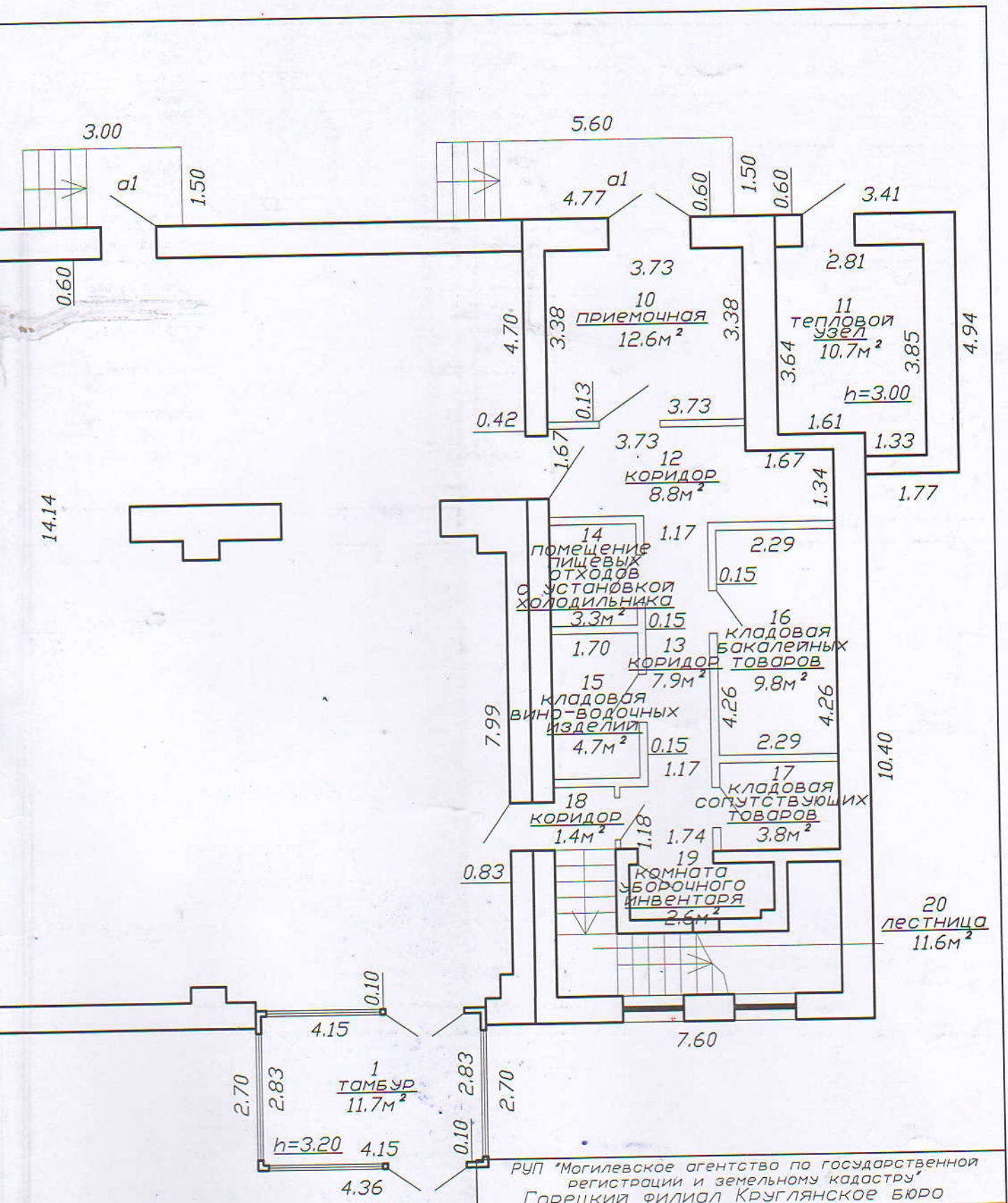
213188, Республика Беларусь
Могилевская обл., Круглянский р-н,
гп Круглое, ул. Советская, 51А

Система координат 1963г.

Картограмма	Квартал	Участок	Секция
Масштаб	Лист 1	Листов 1	Стр.
1:500	Фамилия И.О.	Подпись	Дата
Составил	Носолюк С.И.	<i>[Signature]</i>	20.12.2013
Проверил	Ментуз И.А.	<i>[Signature]</i>	20.12.2013

Поэтажный план





475.1м²
547.9м²

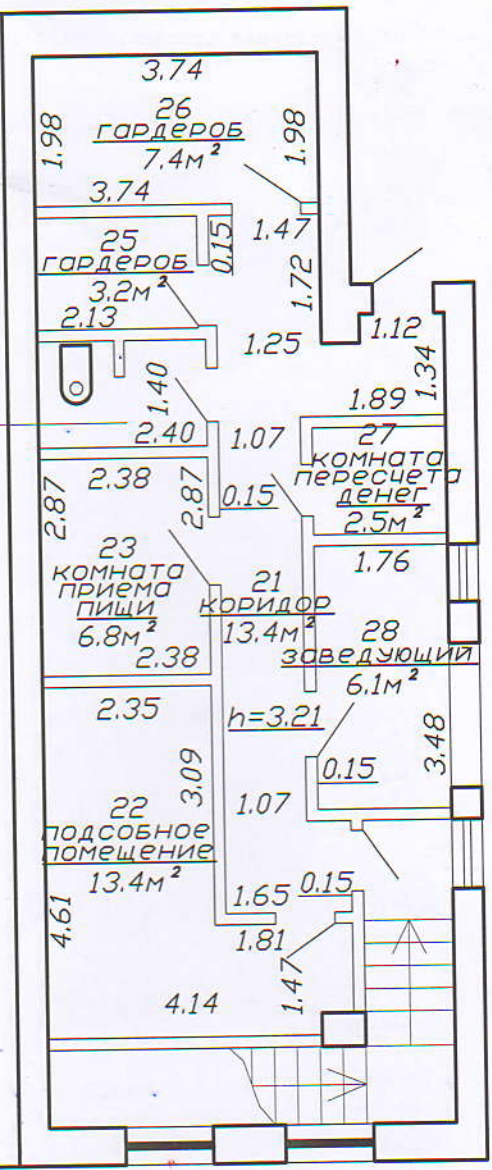
РУП "Могилевское агентство по государственной регистрации и земельному кадастру"
Горечкинский филиал Круглянское бюро

Магазин смешанных товаров

213188, Республика Беларусь,
Могилевская обл., Круглянский р-н,
гп Круглое, ул. Советская, 51А

Литер <u>А/к</u>		Этаж <u>1</u>	
Масштаб	Лист <u>1</u>	Листов <u>1</u>	Стр. <u>—</u>
1 : 100	Фамилия И.О.	Подпись	Дата
Составил	Носолюк С.И.	<i>[Signature]</i>	20.12.2013
Проверил	Ментуз И.А.	С/К	20.12.2013

24
санузел
3,3м²



РУП "Могилевское агентство по государственной регистрации и земельному кадастру" Горецкий филиал Круглянского бюро			
Магазин смешанных товаров			
213188, Республика Беларусь, Могилевская обл., Круглянский р-н, гп Круглое, ул. Советская, 51А			
Литер	А/к	Этаж 2	
Масштаб	Лист 1	Листов 1	Стр. —
1 : 100	Фамилия И.О.	Подпись	Дата
Составил	Носолюк С.И.	<i>[Signature]</i>	20.12.2013
Проверил	Ментуз И.А.	и.к.	20.12.2013