

МИНИСТЕРСТВО ЖИЛИЩНО-КОММУНАЛЬНОГО ХОЗЯЙСТВА  
РЕСПУБЛИКИ БЕЛАРУСЬ

0.15.17  
Дер V

ДЗЕРЖИНСКОЕ межгородское  
бюро по регистрации и технической  
инвентаризации недвижимости  
город (пос.) ДЗЕРЖИНСК

Форма технического паспорта  
утверждена приказом Министра  
жилищно-коммунального хозяйства  
Республики Беларусь  
от 13.02.89 г. № 31

**ТЕХНИЧЕСКИЙ ПАСПОРТ  
НА ОБЩЕСТВЕННОЕ ЗДАНИЕ  
(СООРУЖЕНИЕ)**

СОСТАВЛЕН ПО СОСТОЯНИЮ НА "28" 12 1999 г.

АДРЕС: д. Заречье Дер

ВЛАДЕЛЕЦ: Столбцовское райпо

ОСНОВАНИЕ ВЛАДЕНИЯ Справка на 1.07.98 г.

Начальник МБРТИ



*Силь*

МИРОНОВИЧ

1. РЕСПУБЛИКА	<b>БЕЛАРУСЬ</b>		1500000000
2. ОБЛАСТЬ	<b>МИНСКАЯ</b>		33000000
3. ГОРОД (ПОСЕЛОК И ДР.)	<b>д. Зоречье</b>		
4. РАЙОН	<b>СТОЛБЦОВСКИЙ</b>		
5. СЕЛЬСКИЙ СОВЕТ			
6. УЛИЦА			
7. НОМЕР ДОМА	<input type="text"/>	11. КВАРТАЛ	<input type="text"/>
8. НОМЕР КОРПУСА	<input type="text"/>	12. НОМЕР УЧАСТКА	<input type="text"/>
9. ИНВЕНТАРНЫЙ НОМЕР	<b>498</b>	13. НОМЕР КАРТОГРАММЫ	<input type="text"/>
10. ЛИТЕР	<b>Б 4</b>	14. КАТЕГОРИЯ ФОНДА	<input type="text"/>

### 1. ТЕХНИЧЕСКАЯ ХАРАКТЕРИСТИКА ЗДАНИЯ (СООРУЖЕНИЯ)

**МОРОЗИН**  
(назначение, кол-во мест, помещений и т.д.)

2.	<b>Стобцовское райпо</b>	<b>црл</b>	<b>р.н 499</b>

### 3. ОБЩИЕ СВЕДЕНИЯ

1. СЕРИЯ ПРОЕКТА	<input type="text"/>	9. ЧИСЛО КВАРТИР	<input type="text"/>
2. ЧИСЛО ЭТАЖЕЙ	<b>1</b>	10. ЧИСЛО ЖИЛЫХ КОМНАТ	<input type="text"/>
3. ПЛОЩАДЬ ЗАСТРОЙКИ В КВ.М.	<b>171</b>	11. МАТЕРИАЛ СТЕН	<b>Кирпич</b>
4. ОБЪЕМ ЗДАНИЯ КУБ.М	<b>513</b>		
5. ОБЩАЯ ПЛОЩАДЬ ЗДАНИЯ КВ.М.	<b>181.1</b>	12. ГОД ПОСТРОЙКИ	<b>1976</b>
5а. в том числе ПОДВАЛА КВ.М	<input type="text"/>	13. ВОССТАНОВИТЕЛЬНАЯ СТОИМОСТЬ, РУБ.	<b>458488</b>
6. ПЛОЩАДЬ НЕЖИЛЫХ ПОМЕЩЕНИЙ КВ.М.	<input type="text"/>	14. ДЕЙСТВИТЕЛЬНАЯ СТОИМОСТЬ, РУБ.	<b>203321</b>
7. ПОЛЕЗНАЯ ПЛОЩАДЬ ЖИЛЫХ ПОМЕЩЕНИЙ КВ.М	<input type="text"/>	15. ФИЗИЧЕСКИЙ ИЗНОС В %	<b>254867</b>
8. ЖИЛАЯ ПЛОЩАДЬ КВ.М	<input type="text"/>	15.	<input type="text"/>





9. ТЕХНИЧЕСКОЕ ОПИСАНИЕ КОНСТРУКТИВНЫХ ЭЛЕМЕНТОВ И ИНЖЕНЕРНОГО ОБОРУДОВАНИЯ ОСНОВНОГО СТРОЕНИЯ

№	Наименование конструктивных элементов		Описание конструктивных элементов (материал, констр., отделка и прочее)	Износ, %	
1	2		3	4	
1	Фундамент		<i>БУТОБЕТОН</i>		
2	а. Наружные, внутренние, капитальные стены		<i>КИРПИЧНЫЕ</i>		
	б. Перегородки		<i>КИРПИЧНЫЕ</i>		
3	Перекрытия	Чердачные	<i>ДЕРЕВЯННОЕ</i>		
		Междуэтажные	<i>ДОЩАТЫЕ</i>		
		Подвальные			
4	Крыша		<i>ШИФЕР</i>		
5	Полы		<i>ДОЩАТЫЕ</i>		
6	Проемы	Оконные	<i>СТВОРАЧОТЫЕ</i>		
		Дверные	<i>ПРОСТЫЕ</i>		
7	Отделочные работы	а. Наружная отделка			
		б.			
		Внутренняя отделка	<i>ОКРОШЕНО</i>		
8	Санитарно- и электротехнические работы	Центральное отопление			
		Печное отопление	<i>ДА</i>		
		Водопровод			
		Электроосвещение	<i>ОТКРЫТАЯ ПРОВОДКА</i>		
		Радио			
		Телефон	<i>ЗДОННИЕ КОБЛИРОВАНО</i>		
		Телевидение			
		Ванны	с газовой колонкой		
			с дров. колонкой		
			с горячей водой		
		Горячее водоснабжение			
		Вентиляция	<i>ЕСТЕСТВЕННАЯ</i>		
		Газоснабжение			
		Мусоропровод			
Лифты					
Канализация					
9.	Разные работы				





11. ОСОБЫЕ ОТМЕТКИ

---

---

---

---

---

---

---

---

---

---

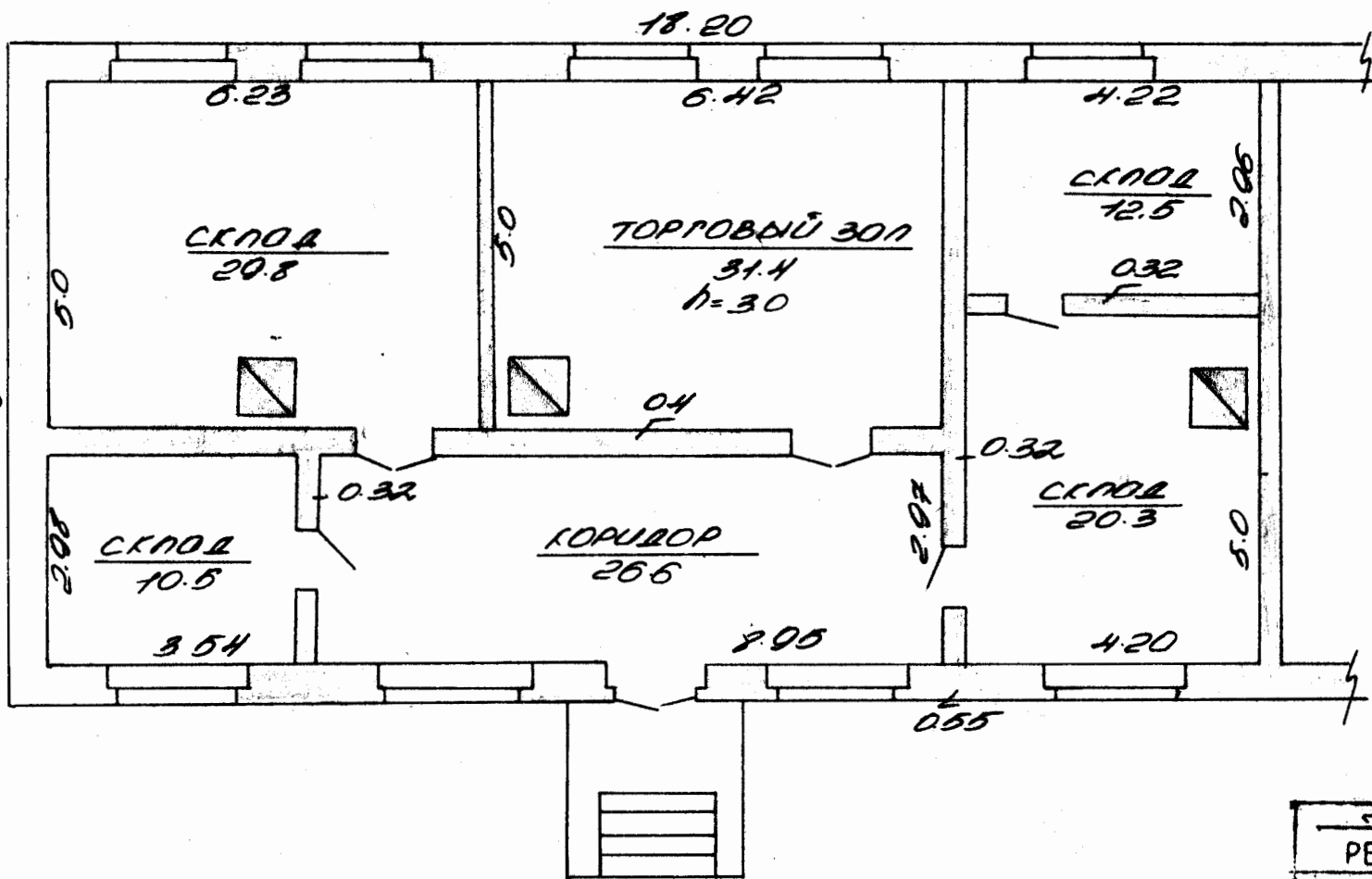
ПРИЛОЖЕНИЕ:

- 1. Проектные планы на \_\_\_\_\_ листах
- 2. План земельного участка на \_\_\_\_\_ листах

Паспорт составил: "4" 02 200 г. ДОМИТРИНО ( [Signature] )  
Паспорт проверил: "4" 02 200 г. БОЖЕНО ( [Signature] )







31.4  
131.1

**АЗЕРБАЙДЖАНСКОЕ МЕЖГОРОДСКОЕ БЮРО ПО РЕГИСТРАЦИИ И ТЕХНИЧЕСКОЙ ИНВЕНТАРИЗАЦИИ**

АДРЕС: **Д. БОРЕЦОВЕ**

К-ММА	КВАРТАЛ	УЧАСТОК	ЛИТЕР

ПЛАН	ЭТАЖ,	ЛИСТ N	М.П.:
СОСТАВИЛ	28.12.99		Кашимов
ВЫЧЕРТИЛ	28.12.99		Дашин
ПРОВЕРИЛ	28.12.99 СДАТА		Валиев (ФАМИЛИЯ)