

## ГОСУДАРСТВЕННЫЙ КОМИТЕТ ПО ИМУЩЕСТВУ РЕСПУБЛИКИ БЕЛАРУСЬ

## ТЕХНИЧЕСКИЙ ПАСПОРТ

на здание

Глубокский филиал Республиканского унитарного предприятия "Витебское агентство по государственной регистрации и земельному кадастру"

(наименование организации по государственной регистрации недвижимого имущества, прав на него и сделок с ним)

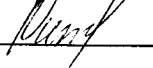


Наименование: Скотоубойный цех

Назначение: 2 29 00 - Здание специализированное иного назначения

Инвентарный номер: 220/С-12822

Адрес: 211793, Республика Беларусь, Витебская обл., Глубокский р-н, г. Глубокое, ул. Ленина, 131В/3

Составлен по состоянию на: 03.06.2020

Составил	<u>21.12.2020</u> (дата)	 (подпись)	<u>Ю.В. Длужневская</u> (инициалы, фамилия)
Проверил	<u>21.12.2020</u> (дата)	 (подпись)	<u>Н.В. Гутор</u> (инициалы, фамилия)
Уполномоченное должностное лицо	<u>21.12.2020</u> (дата)	 (подпись)	<u>Г.Э. Бабкевич</u> (инициалы, фамилия)

Отметки

## 1. Общие сведения о здании

1. Кадастровый номер земельного участка	221550100001000352 (0.9859)
2. Литер	A1/к
3. Количество надземных этажей, шт.	1
4. Количество подземных этажей, шт.	0
5. Год постройки (дата приемки в эксплуатацию)	1994
6. Год реконструкции	2020
7. Физический износ, %	29
8. Объем здания, куб.м	2195
9. Наружная площадь (площадь застройки), кв.м.	422 (423)
10. Общая площадь здания, кв.м	271.3
11. Нормируемая площадь здания, кв.м	213.9
12. Количество нежилых изолированных помещений, шт.	0
13. Общая площадь нежилых изолированных помещений, кв.м	-
14. Нормируемая площадь нежилых изолированных помещений, кв.м	-
15. Количество жилых изолированных помещений (квартир), шт.	0
16. Жилая площадь жилого дома (общежития, жилого здания специального назначения), кв.м	-
17. Общая площадь жилых помещений (квартир) жилого дома, кв.м	-
18. Общая площадь квартир по СНБ, кв.м	-
19. Общая площадь жилых помещений общежития, жилого здания специального назначения, кв.м	-
20. Общая площадь помещений общежития, жилого здания специального назначения, кв.м	-
21. Площадь балконов, лоджий, террас и т.п. без учета коэффициентов, кв.м	-
22. Площадь балконов, лоджий, террас и т.п. жилых помещений с учетом коэффициентов, кв.м	-
23. Количество машино-мест, шт.	0
24. Площадь машино-мест, кв.м	-
25. Вид конструкции здания	Бескаркасная
26. Материал наружных стен	Кирпич

## 2. Сведения о стоимости

Вид стоимости	Дата определения (год уровня цен)	Стоимость, руб.	Документ о стоимости
1	2	3	4
Нет сведений	-	-	-

## 3. Распределение помещений и их площадей

## 3.1. По жилым помещениям

Наименование	Распределение квартир по числу комнат										Жилые помещения в жилых зданиях специального назначения	Жилые помещения в общежитиях	Иные жилые помещения	Всего
	однокомнатные	двухкомнатные	трехкомнатные	четырёхкомнатные	пятикомнатные	более пяти комнат	итого	Жилые помещения в жилых зданиях специального назначения						
								Жилые помещения в жилых зданиях специального назначения	Жилые помещения в общежитиях	Иные жилые помещения				
<b>1</b>	2	3	4	5	6	7	8	9	10	11	12			
Количество жилых помещений (квартир), шт.	-	-	-	-	-	-	-	-	-	-	-	-	-	
Жилая площадь, кв. м	-	-	-	-	-	-	-	-	-	-	-	-	-	
Общая площадь жилых помещений жилого дома, кв. м	-	-	-	-	-	-	-	-	-	-	-	-	-	
Общая площадь жилых помещений общежития (жилого здания специального назначения), кв. м	-	-	-	-	-	-	-	-	-	-	-	-	-	
Общая площадь квартир по СНБ, кв. м	-	-	-	-	-	-	-	-	-	-	-	-	-	
Общая площадь здания, кв. м	-	-	-	-	-	-	-	-	-	-	-	-	-	

## 3.2. По нежилым помещениям

Назначение	количество помещений	площадь, кв. м
<b>1</b>	2	271.3
Произв.	2	271.3
Нормируемая площадь, кв. м	3	213.9
Общая площадь, кв. м	3	213.9
		271.3

## 3.3. Благоустройство жилых помещений

Наименование показателя	Отопление										Водопровод	Канализация		Горячее водоснабжение	Ванны (души)	Газ (газоснабжение)	Напольные электроплиты (варочные панели)
	печное	Центральное		от ТЭЦ или групповой (районной) котельной		от индивидуальных устройств на _____		центральная (уличная)	местная								
		3	4	5	6	7											
<b>1</b>	2	3	4	5	6	7	8	9	10	11							
Количество изолированных жилых помещений (квартир), шт.	-	-	-	-	-	-	-	-	-	-	-	-	-	-	-	-	
Общая площадь жилых помещений, кв. м	-	-	-	-	-	-	-	-	-	-	-	-	-	-	-	-	



#### 4. Техническое описание

##### 4.1 Техническое описание здания

№ п/п	Наименование конструктивных элементов и инженерных систем	Описание конструктивных элементов и инженерных систем
1	2	3
1	Фундамент	Железобетон
2	Наружные стены	Кирпичи
3	Внутренние стены	Кирпичи
4	Перегородки	Кирпичи
5	Перекрытия	Железобетон
6	Крыша (кровля)	Рулонные кровельные материалы
7	Полы	Бетон Наличие теплых полов: Нет
8	Окна	Дерево
9	Двери, ворота	Металлы, Дерево
10	Отделочные работы:	-
10.1	наружная отделка стен	Нет
10.2	внутренняя отделка	Оштукатурено и окрашено, Облицовка керамической плиткой
11	Инженерные системы:	-
11.1	отопление	Локальное
11.2	водопровод и канализация:	-
11.2.1	холодное водоснабжение	Автономная система
11.2.2	канализация	Автономная система
11.2.3	горячее водоснабжение	Автономная система
11.2.4	ванны, душ	Умывальник (раковина)
11.3	система электрооборудования:	-
11.3.1	электроснабжение	Централизованная система
11.3.2	подключение электроплит	Нет
11.4	газоснабжение	Нет
11.5	вентиляция	Вентиляция с естественным побуждением
11.6	мусоропровод	Нет
11.7	лифты	Нет
11.8	иные	Нет
12	Прочие	Крыльцо(а)

## 4.2 Техническое описание основных строений, их составных элементов и принадлежностей

Литер	Наименование	Год постройки (дата приемки в эксплуатацию)	Износ, %*	Площадь, кв.м**	Объем, куб.м	Описание конструктивных элементов и инженерных систем***																
						фундамент	стены	перегородки	перекрытия	крыша	полы	окна	двери, ворота	отделка	отопление	водопровод	канализация	электро- снабжение	газо- снабжение	иные	прочие	
1	2	3	4	5	6	7	8	9	10	11	12	13	14	15	16	17	18	19	20	21	22	
A1/к	Скотоубойный цех	1994	29	196 (197)	1013	-	-	-	-	-	-	-	-	-	-	-	-	-	-	-	-	-
1	пристройка	1994 (28.09.2020)	30	226 (226)	1182	ж/б	кирп.	кирп.	ж/б	рул. кров. мат.	бет.	нет	дер.	штукат.	нет	нет	нет	есть	нет	нет	нет	
а	навес	(28.09.2020)	25																			

навес: Площадь застройки: 34 кв.м. Наружный(ые) размер(ы): 6,01\*5,62. Материал кровли: Рулонные кровельные материалы.

\* Для незавершенных строений указывается готовность, %.

\*\* Указывается наружная площадь и площадь застройки, а в отношении погребов и т.п. – площадь по внутреннему периметру.

\*\*\* По основному строению описание конструктивных элементов и инженерных систем в данной таблице не приводится.

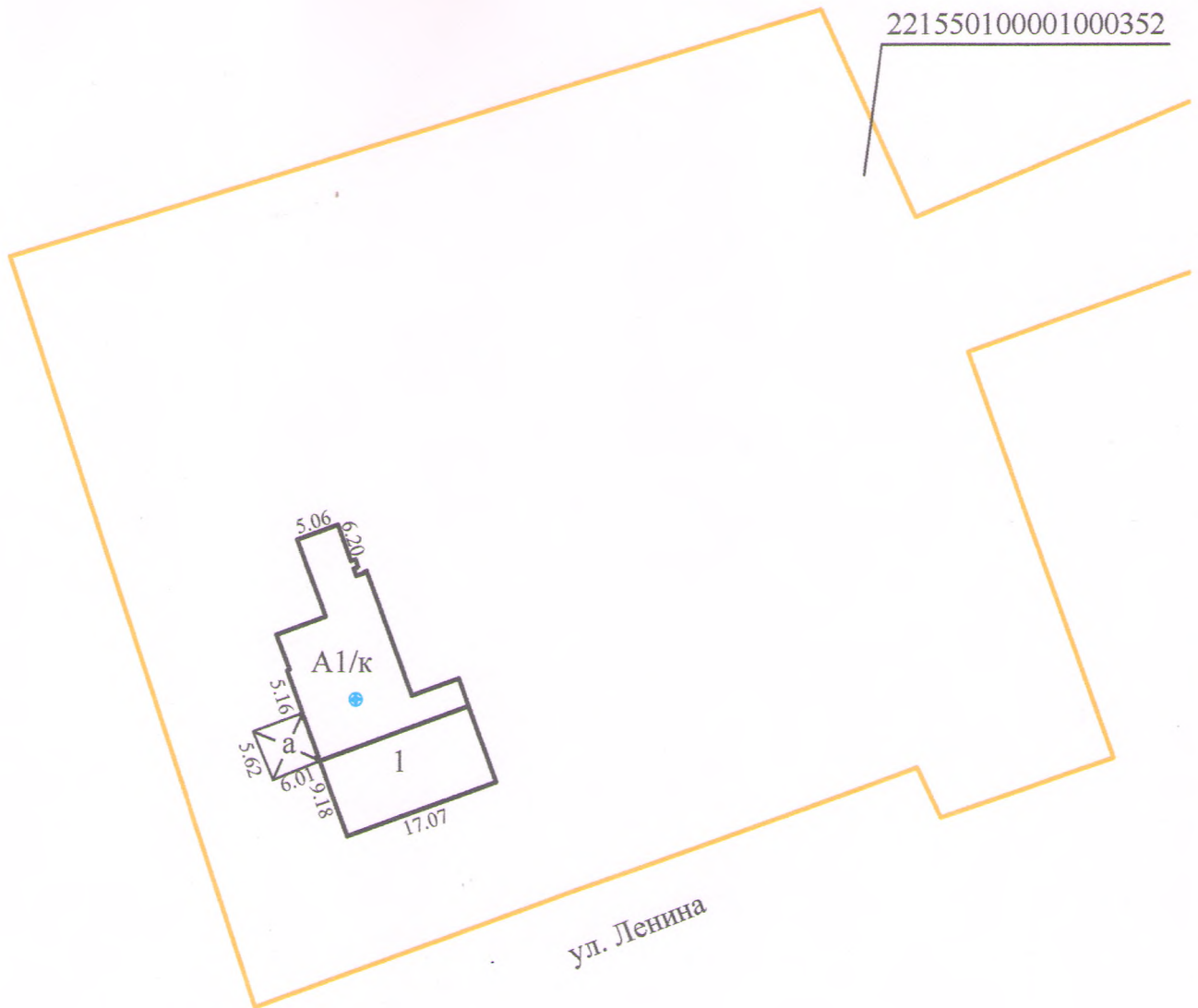
При внесении сведений по сооружениям графы 5 – 22 объединяются.

Примечание: Дата приёмки в эксплуатацию после реконструкции: 28.09.2020

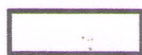
Количество страниц технического паспорта : 5

Приложение: 1. Ситуационный план на 1 л.; 2. Позатажные планы на 1 л.

# Ситуационный план



Условные обозначения:



Контур строения



Границы земельного участка

A1/к

Литер строения

221550100001000352

Кадастровый номер земельного участка

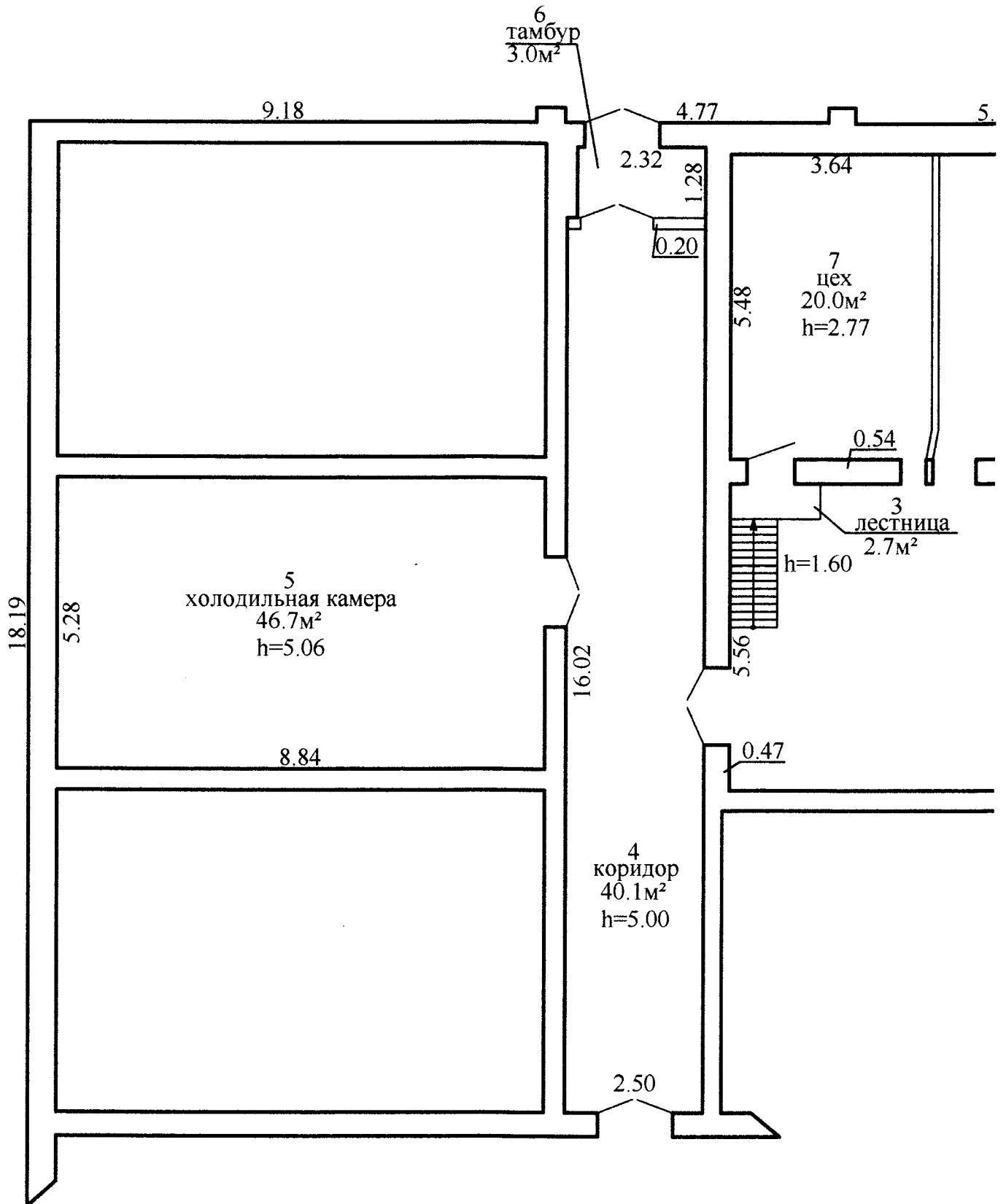


Геокод

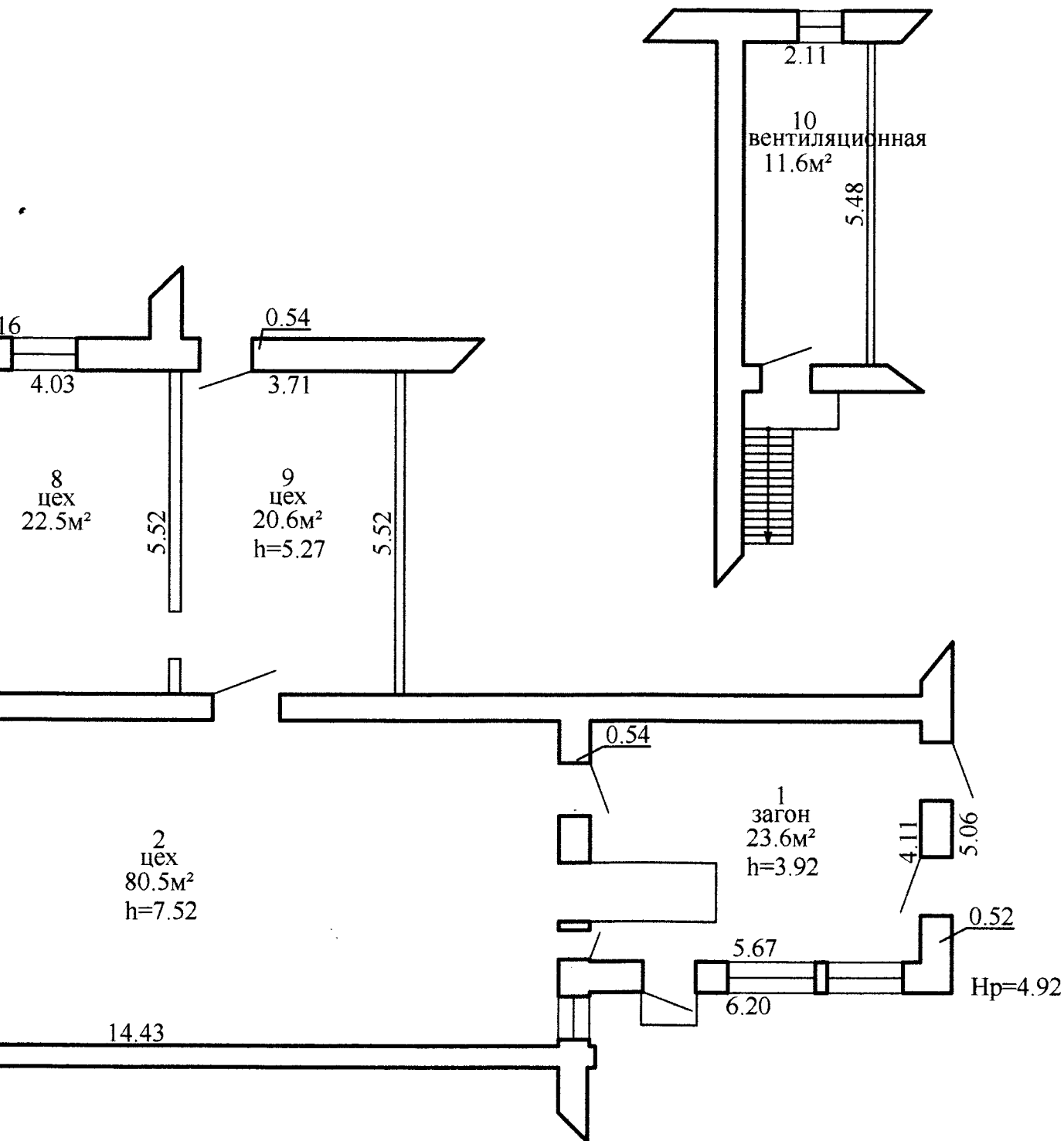
Литер сооружения

а навес

Глубокский филиал РУП "Витебское агентство по государственной регистрации и земельному кадастру"			
Скотоубойный цех			
211793, Республика Беларусь, Витебская обл., Глубокский р-н, г. Глубокое, ул. Ленина, 131В/3			
Система координат: 1963 года			
Составлен по состоянию на: 03.06.2020			
Масштаб	Лист 1	Листов 1	Стр. 1
1:500	Инициалы, Фамилия	Подпись	Дата
Составил	Ю.В. Длужневская		21.12.2020
Изготовил	Ю.В. Длужневская		21.12.2020
Проверил	Н.В. Гутор		21.12.2020



Этаж: 1



213.9м<sup>2</sup>  
271.3м<sup>2</sup>

Глубокский филиал РУП "Витебское агентство по государственной регистрации и земельному кадастру"			
Скотобойный цех			
211793, Республика Беларусь, Витебская обл., Глубокский р-н, г. Глубокое, ул. Ленина, 131В/3			
Составлен по состоянию на: 03.06.2020			
Масштаб	Лист	Листов	Стр.
1:500	Инициалы, Фамилия	Подпись	Дата
Составил	Длужневская Ю.В.	<i>[Signature]</i>	21.12.2020
Изготовил	Длужневская Ю.В.	<i>[Signature]</i>	21.12.2020
Проверил	Н.В. Гутор	<i>[Signature]</i>	21.12.2020