

**ГОСУДАРСТВЕННЫЙ КОМИТЕТ ПО ИМУЩЕСТВУ
РЕСПУБЛИКИ БЕЛАРУСЬ**

**ВЕДОМОСТЬ ТЕХНИЧЕСКИХ ХАРАКТЕРИСТИК
на нежилое здание**

составлен по состоянию на «10» августа 2015 г.

РУП «Витебское агентство по государственной регистрации и земельному кадастру»

(наименование организации по государственной регистрации)

Наименование магазин

Назначение

Инвентарный номер 200/С-

Адрес (местонахождение) 211349, Республика Беларусь, Витебская область, Витебский р-н, Шапечинский с/с, д. Скрыdleво, ул. Центральная, 1Б

Геокод

Паспорт составил



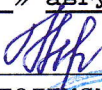
(подпись)

(О.А. Антонова)

(инициалы, фамилия)

Дата составления « 21 » августа 2015 г.

Паспорт проверил



(подпись)

(Ж.А. Никифоровская)

(инициалы, фамилия)

Дата проверки « 22 » августа 2015 г.

Уполномоченное
должностное лицо



(должность, подпись)
М.П.

(М.Г. Комлева)

(инициалы, фамилия)

Отметки о проведенных проверках характеристик недвижимого имущества

« » _____ 20__ г. Изменений нет

(подпись)

(инициалы, фамилия)

Уполномоченное должностное лицо

(подпись)
М.П.

(инициалы, фамилия)

« » _____ 20__ г. Изменений нет

(подпись)

(инициалы, фамилия)

Уполномоченное должностное лицо

(подпись)
М.П.

(инициалы, фамилия)

1. Общие сведения о нежилом здании

Таблица 1

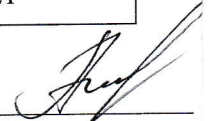
1. Литер	A1/жб	9. Общая площадь жилых помещений (квартир), м ²	—
2. Количество этажей, шт.	1	10. Жилая площадь, м ²	—
3. Количество подземных этажей, шт.	—	11. Количество квартир, шт.	—
4. Площадь застройки, м ²	229	12. Число жилых комнат, шт.	—
5. Объем здания, м ³	585	13. Материал стен	ж/бет.пан.
6. Общая площадь здания, м ²	164.3	14. Год постройки	1959
7. Нормируемая площадь здания, м ²	136.0	15. Физический износ, %	51
8. Количество нежилых изолированных помещений,	—	16. Площадь балконов, лоджий, террас, м ²	—

2. Сведения о земельном участке

Таблица 2

Кадастровый номер земельного участка	Площадь земельного участка, га	Застроенная площадь земельного участка, м ²		
		всего	под основным строением	под прочими строениями и сооружениями
1	2	3	4	5
Нет сведений	Нет сведений	250	229	21

Подпись исполнителя



3. Распределение нежилых помещений и их площадей

Таблица 3

Назначение/ Площадь	Административные помещения	Торговые помещения	Помещения здравоохранения	Складские помещения	Спортивные помещения	Образовательные, воспитательные, научные помещения	Коммунально- бытовые помещения	Культурно- просветительские помещения
1	2	3	4	5	6	7	8	9
Нормируемая площадь, м ²	-	74.7	-	61.3	-	-	-	-
Вспомогательная площадь, м ²	-	28.3	-	-	-	-	-	-
Общая площадь здания, м ²	-	103.0	-	61,3	-	-	-	-

Назначение/ Площадь	Помещения транспортного назначения (гаражи)	Во вспомогательных помещениях										Итого			
		10	11	12	13	14	15	16	17	18	19				
Нормируемая площадь, м ²	-	-	-	-	-	-	-	-	-	-	-	-	-	-	136.0
Вспомогательная площадь, м ²	-	-	-	-	-	-	-	-	-	-	-	-	-	-	28.3
Общая площадь здания, м ²	-	-	-	-	-	-	-	-	-	-	-	-	-	-	164.3

4. Гостиницы, профилактории, санатории, дома отдыха, больницы, школы, детские сады и т.д.

Таблица 4

палат, спален	классов, аудиторий	комнат для отдыха и игр	номеров	в том числе					Количество мест
				одноместные	двухместные	трехместные	четырёхместные и более		
1	2	3	4	5	6	7	8	9	10

Подпись исполнителя

Примечание. Наименование граф 11-19 таблицы 3 и наименования графы 5 таблицы 4 заполняется при составлении технического паспорта.

5. Распределение жилых помещений и их площадей

Таблица 5

Наименование	Распределение жилых помещений по числу комнат										Итого в отдельных квартирах	Итого в общежитиях
	однокомнатные	двухкомнатные	трехкомнатные	четырёхкомнатные	пятикомнатные	более пяти комнат	в том числе			Итого		
							в мансардах	в подвалах	в цокольных этажах			
1	2	3	4	5	6	7	8	9	10	11	12	
Количество квартир												
Количество жилых комнат												
Жилая площадь, м ²												
Общая площадь жилых помещений (квартир), м ²												
Общая площадь здания (общая площадь квартир по СНБ), м ²												

6. Благоустройство площадей нежилого здания, м²

Таблица 6

Наименование	велопроезд	Отопление												Газоснабжение	Горячее водоснабжение	Канализация	Итого					
		печное	печное, газовое	центральное от собственной котельной						от АГВ	от ТЭЦ	от групповой котельной						от колоннок	центральное	сжиженный газ	сетевое	
				на твердом топливе	на жидком топливе	на газе	на твердом топливе	на жидком топливе	на газе			на жидком топливе	на газе									иное
1	2	3	4	5	6	7	8	9	10	11	12	13	14	15	16	17	18	19	20	21	22	
Общая площадь здания		164.3																				
Основная (нормируемая) площадь		136.0																				
Общая площадь жилых помещений (квартир)																						
Жилая площадь																						

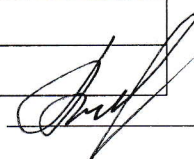
Подпись исполнителя

7. Техническое описание конструктивных элементов и инженерного оборудования

Таблица 7

№ п/п	Наименование конструктивных элементов	Описание конструктивных элементов
1	2	3
1	Фундамент	Бетонный ленточный
2	Наружные стены	Железобетонные панели, толщ. 450мм, толщ.550мм
3	Внутренние стены	Железобетонные панели
4	Перегородки	железобетонные
5	Перекрытия:	
5.1	чердачные	Железобетонные плиты
5.2	междуэтажные	нет
5.3	подвальные	нет
6	Крыша	4-х скатная шиферная
7	Полы	Бетонные, плитка, линолеум
8	Проемы оконные	Простой работы
9	Проемы дверные	простой работы
10	Отделочные работы:	
10.1	наружная отделка цоколя	оштукатурено
10.2	наружная отделка стен	Обшито сайдингом
10.3	внутренняя отделка	Оштукатурено, окрашено
11	Инженерное оборудование:	
11.1	отопление	печное
11.2	водопровод	нет
11.3	канализация	нет
11.4	электроснабжение	скрытая проводка
11.5	газоснабжение	нет
11.6	горячее водоснабжение	нет
11.7	ванные (души)	нет
11.8	напольные электроплиты	нет
11.9	вентиляция	естественная
11.10	радио	нет
11.11	телевидение	Нет
11.12	телефон	Телефонный кабель
11.13	мусоропровод	Нет
11.14	лифты	Нет
12	Прочие	Крыльцо бетонное

Подпись исполнителя

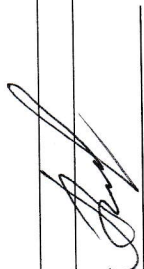


8. Характеристика основных и служебных строений, пристроек, дворовых сооружений

Таблица 8

Литер	Наименование	Год постройки	Площадь, м ²	Объем, м ³	Износ, %	Фундамент	Стены	Перегородки	Перекрытия	Крыша	Полы	Проемы оконные	Проемы дверные	Отопление	Водопровод	Канализация	Электроснабжение	Газоснабжение	
1	2	3	4	5	6	7	8	9	10	11	12	13	14	15	16	17	18	19	
А1/жб	магазин	1959	212	585	51	Бет лент	ж/бет.	ж/бет	ж/бет	Шиф..	Бет,пл., лин.	Пр.р.	Пр.р.	нет	нет	нет	есть	нет	
1	сарай	-	20		50	Бет.	г.силбл	нет	нет	Шиф.	нет	нет	Пр.р.	нет	нет	нет	нет	нет	
2	уборная	-	1		50	Дощатая одноместная без выгреб													
а	крыльцо	-	17		50	бетонное													

Примечания:



Подпись исполнителя

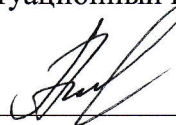
9. Экономические характеристики нежилого здания

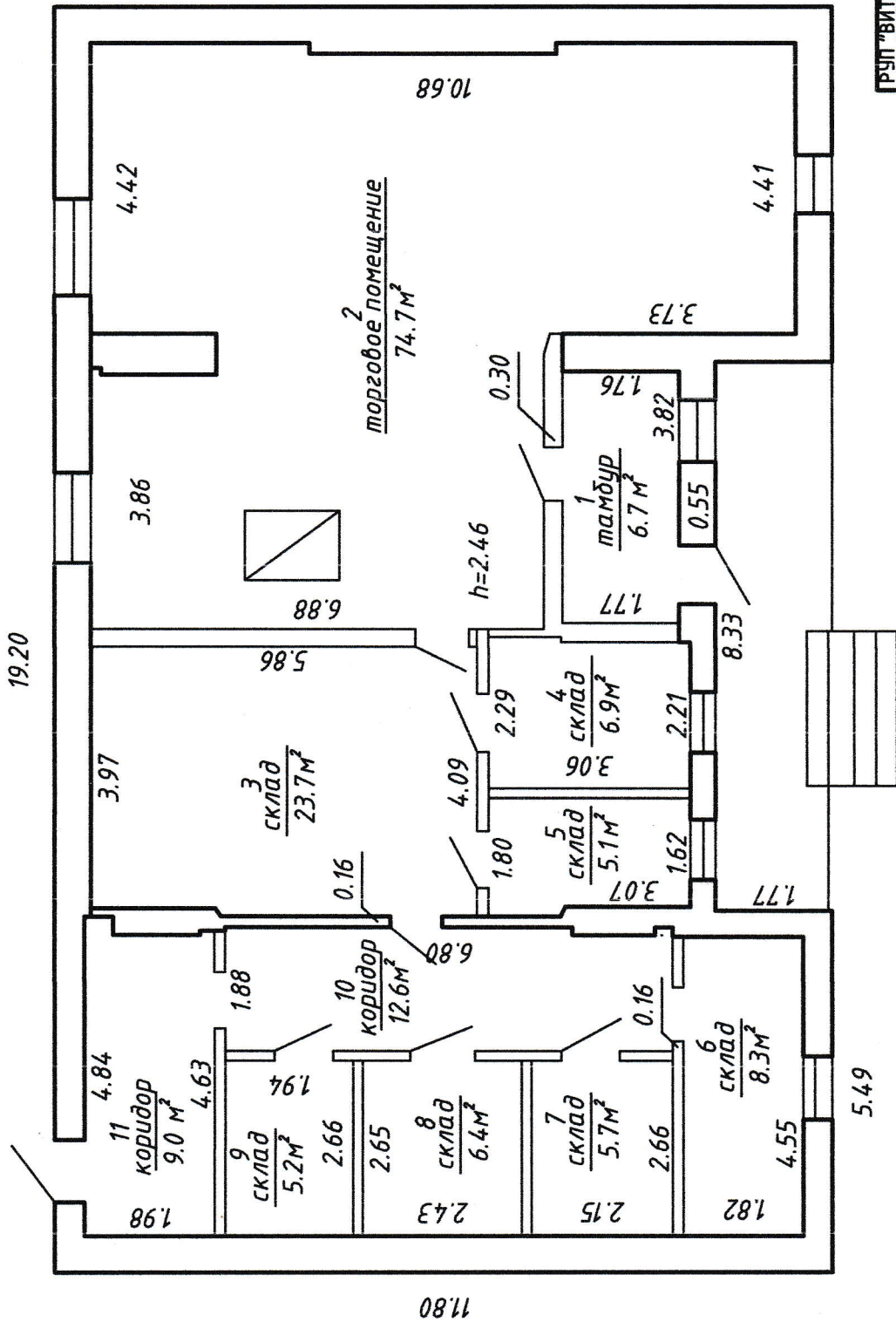
Таблица 9

№ п/п	Вид стоимости	В ценах какого года определена стоимость	Дата определения	Стоимость, руб.
1	2	3	4	5
	Балансовая	-	1.01.2015	67780958

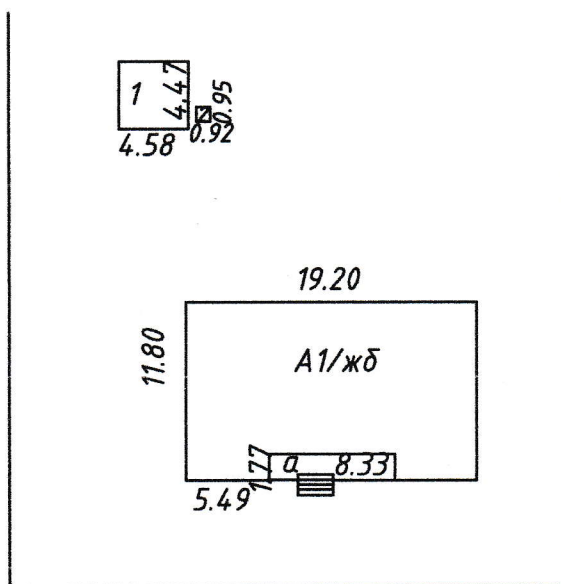
Приложение: 1. поэтажные планы на 1 листах
2. Ситуационный план 1

Подпись исполнителя





ГРУП "ВИТЕБСКОЕ АГЕНТСТВО ПО ГОСУДАРСТВЕННОЙ РЕГИСТРАЦИИ И ЗЕМЕЛЬНОМУ КАДАСТРУ"	
АДРЕС	д. Скрыдлево
ОБЪЕКТА	ул. Центральная, 15
НАИМЕНОВАНИЕ	НОМЕР ЛИТЕР
ЭТАЖА	ЛИСТА
	А ¹ жд
	Вычертил Антонова О.А.
	Ж.А.Никуфорова
	Проберил Проберил
" 10 "	августа 2015г.
	Масштаб 1:100



РЭП "ВИТЕБСКОЕ АГЕНТСТВО ПО ГОСУДАРСТВЕННОЙ РЕГИСТРАЦИИ И ЗЕМЕЛЬНОМУ КАДАСТРУ"			
АДРЕС		д. Скрьдлево	
ОБЪЕКТА		ул. Центральная, 1Б	
НАИМЕНОВАНИЕ ЭТАЖА	НОМЕР ЛИСТА	ЛИТЕР	Антонова О.А.
		A1/жб	Вычертил Ж.А.Никифоровская
			Проверил [подпись]
" 10 " августа 2015г.			Масштаб 1:100