

**РЕСПУБЛИКА БЕЛАРУСЬ**  
**ЕДИНЫЙ ГОСУДАРСТВЕННЫЙ РЕГИСТР НЕДВИЖИМОГО**  
**ИМУЩЕСТВА, ПРАВ НА НЕГО И СДЕЛОК С НИМ**

**Государственный комитет по имуществу Республики Беларусь**

Республиканское унитарное предприятие "Витебское агентство по  
государственной регистрации и земельному кадастру"  
Глубокский филиал

**СВИДЕТЕЛЬСТВО (УДОСТОВЕРЕНИЕ) № 220/1421-8567**  
**О ГОСУДАРСТВЕННОЙ РЕГИСТРАЦИИ**

По заявлению № 1100/21:1421 от 13 марта 2021 года

в отношении **земельного участка** с кадастровым номером 221587104601000150, расположенного по адресу: Витебская обл., Глубокский р-н, Ломашевский с/с, аг. Ломаша, ул. Задорожная 1-я, 1, площадь - 0.0985 га, целевое назначение - Земельный участок для строительства и обслуживания здания магазина

**произведена государственная регистрация:**

1. создания земельного участка на основании выделения вновь образованного земельного участка;
2. возникновения права собственности Республики Беларусь на земельный участок, правообладатель - Республика Беларусь;
3. возникновения прав, ограничений (обременений) прав на земельный участок (право аренды), правообладатель - юридическое лицо, резидент Республики Беларусь Глубокское районное потребительское общество;
4. возникновения прав, ограничений (обременений) прав на земельный участок (ограничения (обременения) прав на земельные участки, расположенные на природных территориях, подлежащих специальной охране (в зоне санитарной охраны водного объекта, используемого для хозяйственно-питьевого водоснабжения, в зоне санитарной охраны в местах водозабора)).

Приложения:

1. земельно-кадастровый план земельного участка

Примечание: Земельный участок имеет ограничения (обременения) прав в использовании земель. Виды ограничений (обременений) прав: земельные участки, расположенные на природных территориях, подлежащих специальной охране (в зоне санитарной охраны водного объекта, используемого для хозяйственно-питьевого водоснабжения, в зоне санитарной охраны в местах водозабора) 3 пояс, код - 2,7, площадь - 0.0985 га.

Свидетельство составлено 16 марта 2021 года

Регистратор *Долгудко Татьяна Сергеевна 1421*

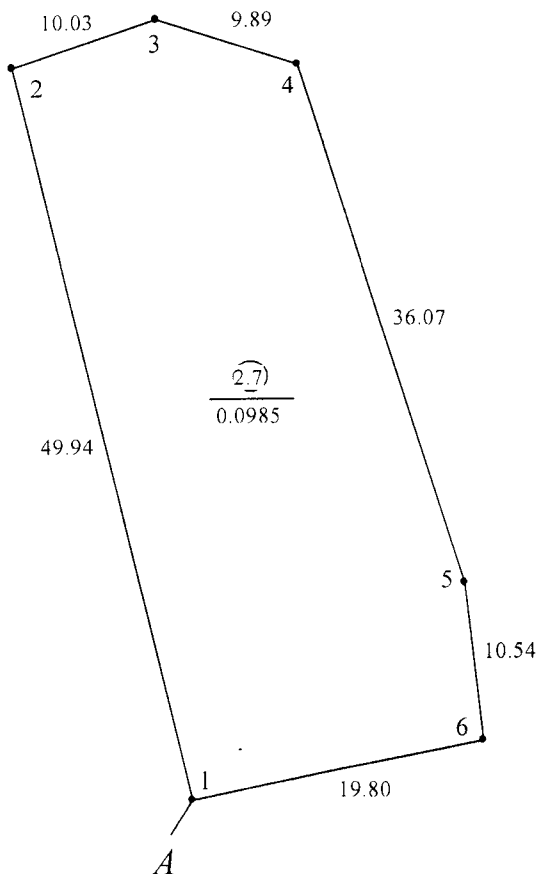
М.П.

(подпись)

Лист 1 из 2

**ЦИФРОВОЙ ГОСУДАРСТВЕННЫЙ РЕГИСТР НЕДВИЖИМОГО ИМУЩЕСТВА, ПРАВ НА НЕГО И СДЕЛОК С НИМ**  
**ЗЕМЕЛЬНО-КАДАСТРОВЫЙ ПЛАН ЗЕМЕЛЬНОГО УЧАСТКА**

Кадастровый номер: **221587104601000150**  
 Площадь участка: **0.0985 га**  
 Адрес: **Витебская обл., Глубокский р-н, Ломашевский с/с, аг. Ломаша, ул. Задорожная 1-я, 1**  
 Вид целевого назначения: **Земельный участок для строительства и обслуживания здания магазина**  
 Категория земель: **Земли населенных пунктов, садоводческих товариществ, дачных кооперативов**  
 Масштаб плана: **1:500**



**УСЛОВНЫЕ ОБОЗНАЧЕНИЯ**

- 2 - код охранной зоны и ее площадь
- 0.2500 - граница земельного участка
- - граница земельного участка
- - точка поворота границы земельного участка

**Сведения об организации, выдавшей документ**  
 Глубокский филиал РУП "Витебское агентство по государственной регистрации и земельному кадастру"  
 регистратор недвижимости  
 Долидудко Т.С. 16.03.2021

**ОПИСАНИЕ СМЕЖНЫХ ЗЕМЕЛЬ**

От точки	До точки	Кадастровый блок и номер земельного участка
А	А	Зарегистрированные земельные участки отсутствуют

Лист 2 из 2

СВЕДЕНИЯ

об ограничениях (обременениях) прав на земельный участок

Землепользователь: Глубокское районное потребительское общество

Код ограничения (обременения)	Наименование ограничения(обременения)	Площадь, га	Основание для установления ограничения(обременения) прав на земельный участок
2.7	на природных территориях, подлежащих специальной охране (в зоне санитарной охраны источников питьевого водоснабжения централизованных систем питьевого водоснабжения)(3 пояс)	0.0985	Закон Республики Беларусь от 24.06.1999 № 27-З «О питьевом водоснабжении» Специфические санитарно-эпидемиологические требования к содержанию и эксплуатации источников и систем питьевого водоснабжения утверждены постановлением Совета Министров Республики Беларусь от 19.12.2010 № 914

1  
подготовил(а) инженер по земл.

В.П.Суп

