

РЕСПУБЛИКА БЕЛАРУСЬ
ЕДИНЫЙ ГОСУДАРСТВЕННЫЙ РЕГИСТР НЕДВИЖИМОГО
ИМУЩЕСТВА, ПРАВ НА НЕГО И СДЕЛОК С НИМ

Государственный комитет по имуществу Республики Беларусь
РУП "Витебское агентство по государственной регистрации и
земельному кадастру"

**СВИДЕТЕЛЬСТВО (УДОСТОВЕРЕНИЕ) № 200/1008-509
О ГОСУДАРСТВЕННОЙ РЕГИСТРАЦИИ**

По заявлению № 44238/08:1008 от 6 ноября 2008 года
в отношении **земельного участка** с кадастровым номером
240100000002095030, расположенного по адресу: Витебская обл., г.
Витебск, ул. Ленинградская, 138, площадь - 0.2991 га, назначение -
земельный участок для содержания и обслуживания корпуса № 10

произведена государственная регистрация:

1. создания земельного участка на основании выделения вновь образованного земельного участка;
2. возникновения права собственности Республики Беларусь на земельный участок;
3. возникновения права постоянного пользования на земельный участок (правообладатель - Частное унитарное кооперативно-торговое предприятие "Витебская универсальная база");
4. возникновения ограничений (обременений) прав на земельный участок (ограничения (обременения), устанавливаемые в отношении недвижимого имущества, находящегося в охранных зонах канализационных коллекторов; площадь - 0.0004 га).

Приложения:

1. земельно-кадастровый план земельного участка
2. сведения о наличии ограничений в использовании земель

Примечания: 7 - ограничения (обременения), устанавливаемые в отношении недвижимого имущества, находящегося в охранных зонах канализационных коллекторов

Свидетельство составлено 13 ноября 2008 года

Регистратор *Дядечкина Анастасия Михайловна 1008*

(подпись)

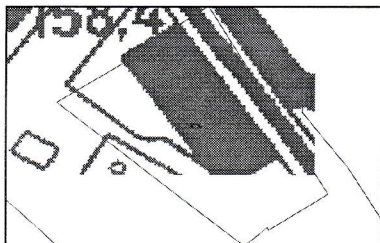
М.П.

Лист 1 из 3

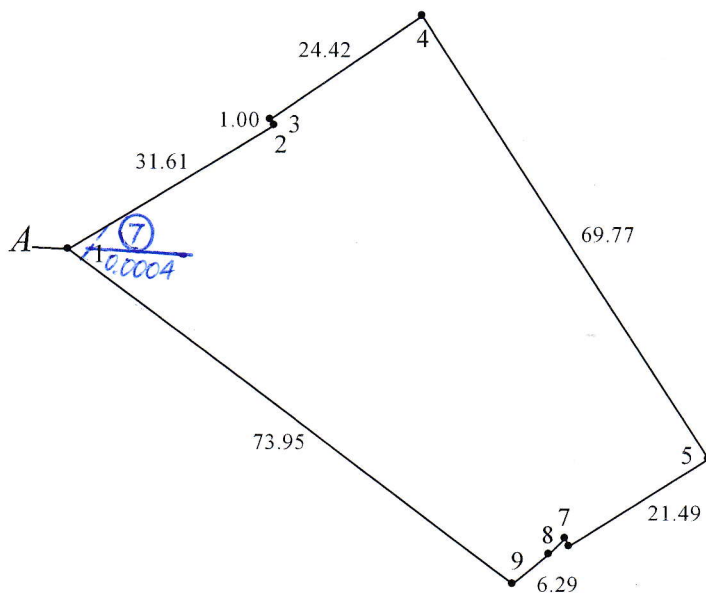


ЗЕМЕЛЬНО-КАДАСТРОВЫЙ ПЛАН ЗЕМЕЛЬНОГО УЧАСТКА

Кадастровый номер: 240100000002005030
 Площадь участка: 0.2991 га
 Адрес: Витебская обл., г. Витебск, ул. Ленинградская, 138
 Целевое назначение: Земельный участок для содержания и обслуживания корпуса № 10
 Категория земель: Земли населенных пунктов, садоводческих товариществ и дачного строительства
 Масштаб плана: 1:1000



Номера точек	Меры линий, м
6-7	1.00
7-8	2.91



УСЛОВНЫЕ ОБОЗНАЧЕНИЯ

- граница земельного участка
- точка поворота границы земельного участка

ОПИСАНИЕ СМЕЖНЫХ ЗЕМЕЛЬ

От точки	До точки	Кадастровый блок и номер смежного земельного участка
А	А	Зарегистрированные земельные участки отсутствуют

Сведения об организации, выдавшей документ

РУП "Витебское агентство по государственной регистрации и земельному кадастру"

регистратор недвижимости

Дядечкина А.М. 13.11.2008



ПЕРЕЧЕНЬ
Ограничений в использовании земель в охранных зонах
канализационных коллекторов (в соответствии со СНиП 2.04.02-84
«Канализация, наружные сети и сооружения»)

Использование земель над канализационными коллекторами должно осуществляться с соблюдением мер по обеспечению их сохранности.

Регистратор А.М.Дядечкина





03.08.2018
Пермиссия
[Handwritten Signature]