

РЕСПУБЛИКА БЕЛАРУСЬ
ЕДИНЫЙ ГОСУДАРСТВЕННЫЙ РЕГИСТР НЕДВИЖИМОГО
ИМУЩЕСТВА, ПРАВ НА НЕГО И СДЕЛОК С НИМ

Государственный комитет по имуществу Республики Беларусь

РУП "Витебское агентство по государственной регистрации и
земельному кадастру"

СВИДЕТЕЛЬСТВО (УДОСТОВЕРЕНИЕ) № 200/1138-3542
О ГОСУДАРСТВЕННОЙ РЕГИСТРАЦИИ

По заявлению № 37763/21:1138 от 08 сентября 2021 года

в отношении **капитального строения** с инвентарным номером
200/С-100666, расположенного по адресу: Витебская обл., Витебский
р-н, Мазоловский с/с, 64/14, южнее д. Калиново, площадь - 202.2
кв.м., назначение - Здание специализированное
культурно-просветительного и зрелищного назначения, наименование
- Здание клуба

произведена государственная регистрация:

1. перехода права собственности на капитальное строение,
правообладатель - юридическое лицо, резидент Республики Беларусь
Витебское областное потребительское общество.

Приложения: нет

Примечание: нет.

Свидетельство составлено 13 сентября 2021 года

Регистратор *Ладыго Виктория Александровна 1138*

М.П.

(подпись)

Лист 1 из 1

Верно:
Главный юрист
Д.Н. Александров
подпись

ГОСУДАРСТВЕННЫЙ КОМИТЕТ ПО ИМУЩЕСТВУ РЕСПУБЛИКИ БЕЛАРУСЬ

ТЕХНИЧЕСКИЙ ПАСПОРТ

на здание

Республиканское унитарное предприятие "Витебское агентство по государственной регистрации и
земельному кадастру"

(наименование организации по государственной регистрации недвижимого имущества, прав на него и сделок с ним)



Наименование: Здание клуба

Назначение: 22917 - Здание специализированное культурно-просветительного и зрелищного назначения

Инвентарный номер: 200/С-100666

Адрес: 210001, Республика Беларусь, Витебская обл., Витебский р-н, Мазоловский с/с, 64/14, южнее д. Калиново

Составлен по состоянию на: 11.04.2018

Составил	<u>28.06.2018</u> (дата)	<u></u> (подпись)	<u>М.Д. Маковская</u> (инициалы, фамилия)
Проверил	<u>28.06.2018</u> (дата)	<u></u> (подпись)	<u>Ж.А. Никифоровская</u> (инициалы, фамилия)
Уполномоченное должностное лицо	<u>28.06.2018</u> (дата)	<u></u> (подпись) М.П.	<u>С.А. Карпович</u> (инициалы, фамилия)

Отметки

Верно:
Главный юристконсульт

Д.Н. Александров
подпись

1. Общие сведения о здании

1. Кадастровый номер земельного участка	221200000001000303 (4.239
2. Литер	А1/кз
3. Количество надземных этажей, шт.	1
4. Количество подземных этажей, шт.	0
5. Год постройки (дата приемки в эксплуатацию)	Нет св.
6. Год реконструкции	-
7. Физический износ, %	36
8. Объем здания, куб.м	814
9. Наружная площадь, кв.м.	216
10. Общая площадь здания, кв.м	202.2
11. Нормируемая площадь здания, кв.м	202.2
12. Количество нежилых изолированных помещений, шт.	-
13. Общая площадь нежилых изолированных помещений, кв.м	-
14. Нормируемая площадь нежилых изолированных помещений, кв.м	-
15. Количество жилых изолированных помещений (квартир), шт.	-
16. Жилая площадь жилого дома (общежития, жилого здания специального назначения), кв.м	-
17. Общая площадь жилых помещений (квартир) жилого дома, кв.м	-
18. Общая площадь квартир по СНБ, кв.м	-
19. Общая площадь жилых помещений общежития, жилого здания специального назначения, кв.м	-
20. Общая площадь помещений общежития, жилого здания специального назначения, кв.м	-
21. Площадь балконов, лоджий, террас и т.п., без учета коэффициентов, кв.м	-
22. Площадь балконов, лоджий, террас и т.п. жилых помещений с учетом коэффициентов, кв.м	-
23. Количество машино-мест, шт.	-
24. Площадь машино-мест, кв.м	-

2. Сведения о стоимости

Вид стоимости	Дата определения (год уровня цен)	Стоимость, руб.	Документ о стоимости
1	2	3	4
Остаточная стоимость	01.01.18	0.00	Справка о балансов стоимости Витебск областной союз потребительских сообществ от 27.06.2018 № 168/

Верно:
 Главный юрист-консульт

 Д.Н. Александров

3. Распределение помещений и их площадей

3.1. По жилым помещениям

Наименование	Распределение квартир по числу комнат								Жилые помещения в жилых зданиях специального назначения	Жилые помещения в общежитиях	Иные жилые помещения	Всего
	однокомнатные	двухкомнатные	трехкомнатные	четырёхкомнатные	пятикомнатные	более пяти комнат	Итого					
1	2	3	4	5	6	7	8	9	10	11	12	
Количество жилых помещений (квартир), шт.	-	-	-	-	-	-	-	-	-	-	-	
Количество жилых комнат, шт.	-	-	-	-	-	-	-	-	-	-	-	
Жилая площадь, кв. м	-	-	-	-	-	-	-	-	-	-	-	
Общая площадь жилых помещений (квартир) жилого дома, кв. м	-	-	-	-	-	-	-	-	-	-	-	
Общая площадь жилых помещений общежития (жилого здания специального назначения), кв. м	-	-	-	-	-	-	-	-	-	-	-	
Общая площадь квартир по СНБ, кв. м	-	-	-	-	-	-	-	-	-	-	-	
Общая площадь здания, кв. м	-	-	-	-	-	-	-	-	-	-	-	

3.2. По нежилым помещениям

Назначение	склад.	культ.	Всего
1	2	3	4
Нормируемая площадь, кв. м	25.3	176.9	202.2
Общая площадь, кв. м	25.3	176.9	202.2

3.3. Благоустройство жилых помещений

Наименование показатели	Отопление		Водопровод	Канализация		Горячее водоснабжение	Ванны (души)	Газ (газоснабжение)	Напольные электроплиты (варочные панели)	
	Печное	Центральное		Центральная (уличная)	Местная					
										от ТЭЦ или групповой (районной) котельной
1	2	3	4	5	6	7	8	9	10	11
Количество изолированных жилых помещений (квартир), шт.	-	-	-	-	-	-	-	-	-	-
Общая площадь жилых помещений, кв. м	-	-	-	-	-	-	-	-	-	-

Верно:
Главный специалист

Д.Н. Александров

4. Техническое описание
4.1 Техническое описание здания

№ п/п	Наименование конструктивных элементов и инженерных систем	Описание конструктивных элементов и инженерных систем
1	2	3
1	Фундамент	Бетон
2	Наружные стены	Деревянные каркасные
3	Внутренние стены	Нет
4	Перегородки	Лист древесно-стружечный (плита ДСП), Древесноволокнистые плиты (ДВП)
5	Перекрытия	Дерево
6	Крыша (кровля)	Асбестоцементный волнистый лист
7	Полы	Доска Наличие теплых полов: Нет
8	Окна	Деревянные изделия
9	Двери, ворота	Деревянные изделия
10	Отделочные работы:	-
10.1	наружная отделка стен	Окрашено
10.2	внутренняя отделка	Окрашено
11	Инженерные системы:	-
11.1	отопление	Нет
11.2	водопровод и канализация:	-
11.2.1	холодное водоснабжение	Нет
11.2.2	канализация	Нет
11.2.3	горячее водоснабжение	Нет
11.2.4	ванны, душ	Нет
11.3	система электрооборудования:	-
11.3.1	электроснабжение	Централизованная система
11.3.2	подключение электроплит	Нет
11.4	газоснабжение	Нет
11.5	вентиляция	Вентиляция с естественным побуждением
11.6	мусоропровод	Нет
11.7	лифты	Нет
11.8	иные	Система охранной сигнализации
12	Прочие	Крыльцо(а)

Верно:
Главный юрист-консульт

Д.Н. Александров

4.2 Техническое описание основных строений, их составных элементов и принадлежностей

Литер	Наименование	Год постройки (дата приемки в эксплуатацию)	Износ, %	Площадь, кв.м**	Объем, куб.м	Описание конструктивных элементов и инженерных систем***																
						Фундамент	Стены	Перегородки	Перекрытия	Крыша	Полы	Окна	Двери и ворота	Отделка	Отопление	Водопровод	Канализация	Электро-снабжение	Газо-снабжение	Иные	Прочие	
1	2	3	4	5	6	7	8	9	10	11	12	13	14	15	16	17	18	19	20	21	22	
А1/кз	Здание клуба	Нет св.	36	216	814	-	-	-	-	-	-	-	-	-	-	-	-	-	-	-	-	-
а	Площадка, дорожка	Нет св.	-	Площадка, дорожка: Площадь: 533.8 кв.м. Материал покрытия (основания): Асфальтобетон, Бетон. Бордюр: Материал: Бетон, Длина: 28.13 м.																		
-	участок 1	Нет св.	40	участок 1: Площадь: 203.4 кв.м. Материал покрытия (основания): Бетон. Бордюр: Материал: Бетон. Длина: 28.13 м.																		
-	участок 2	Нет св.	30	участок 2: Площадь: 330.4 кв.м. Материал покрытия (основания): Асфальтобетон.																		
б	Ограждение	Нет св.	40	Ограждение: Заполнение пролета: Металл. Столб ограждения: Металл, Железобетон. Вид ограждения: Защитное. Высота: 1.90 м. Длина: 764.62 м.																		
в	Ворота	Нет св.	40	Ворота: Материал: Металл. Вид ворот (калиток): Распашные. Ширина: 4.73 м. Тип привода: Ручной. Высота: 1.60 м.																		
г	Калитка	Нет св.	40	Калитка: Материал: Металлы. Вид ворот (калиток): Распашные. Ширина: 0.76 м. Высота: 1.60 м.																		
д	Ворота	Нет св.	40	Ворота: Материал: Металл. Вид ворот (калиток): Распашные. Ширина: 3.16 м. Тип привода: Ручной. Высота: 1.60 м.																		
е	Калитка	Нет св.	40	Калитка: Материал: Металл. Вид ворот (калиток): Распашные. Ширина: 1.00 м. Высота: 1.60 м.																		
ж	Калитка	Нет св.	40	Калитка: Материал: Металл. Вид ворот (калиток): Распашные. Ширина: 1.00 м. Высота: 1.60 м.																		

* Для незавершенных строений указывается готовность, %.

** Указывается наружная площадь, а в отношении поребов и т.п. – площадь по внутреннему периметру.

*** По основному строению описание конструктивных элементов и инженерных систем в данной таблице не приводится.

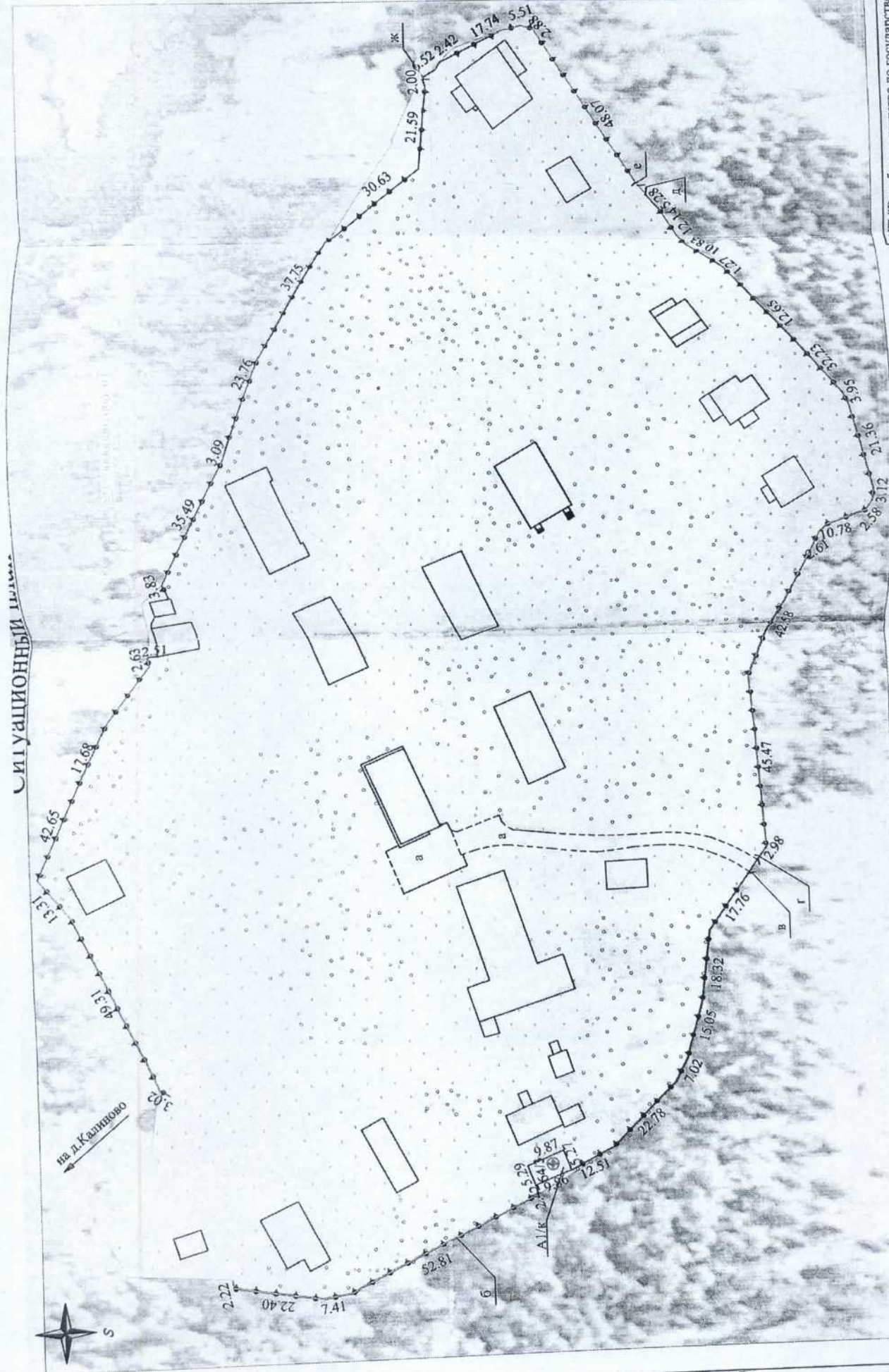
При внесении сведений по сооружениям графы 5 – 22 объединяются.

Примечание: Сооружения благоустройства являются общим благоустройством территории с кадастровым номером 221200000001000303.

Количество страниц технического паспорта : 5

Приложение: 1. Ситуационный план на 1 л.; 2. Позагальные планы на 1 л.; 3. План сооружения на 1 л.; 4. Фотоприложение на 1 л.





- Условные обозначения:
- ⊕ геолог объекта
 - кадастровый номер земельного участка
 - литер строения
 - а — площадка, дорожка
 - б — ограждения
 - в,д — ворота
 - г,е,ж — калитки
 - земельный участок
 - бетонное покрытие
 - асфальтобетонное покрытие

Исполнитель:
 Главная инженер-консультант
 Д.Н. Александрова

р/П "Витебское агентство по государственной регистрации и земельному кадастру"

Трансформаторная подстанция

210001, Республика Беларусь, Витебская обл., Витебский р-н, Мазоловский с/с, 64/3, южнее д. Калиново

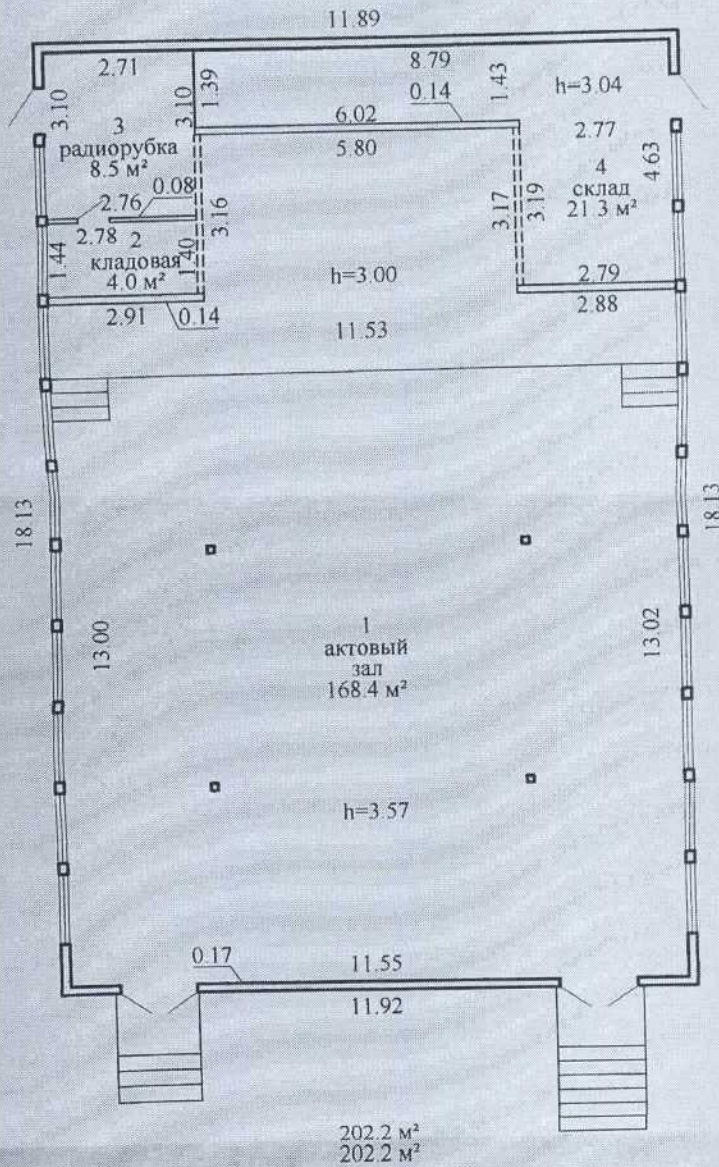
Система координат: 1963 года

Составлен по состоянию на: 11 апреля 2018г.

Масштаб	Лист	Листов 1	Стр. 1
1:1000	Инициалы, Фамилия	Подпись	Дата
Составил	Н.П. Крутлик		25.06.2018г
Проверил	Н.П. Крутлик		25.06.2018г

Поэтажный план

Этаж 1



Верно
Подпись: *М.Д. Маковская*
Д.И. Маковская

РУП "Витебское агентство по государственной регистрации земельному кадастру"			
Здание клуба			
210001, Республика Беларусь, Витебская обл., Витебский р-н, Мазоловский с/с, 64/14, южнее д. Калиново			
Литер А1/д	Секция (подъезд)	Этаж 1	
Составлен по состоянию на 10.04.2018			
Масштаб	Лист 1	Листов 1	Стр. 4
1:100	Инициалы, Фамилия	Подпись	Дата
Составил	М.Д. Маковская	<i>М.Д. Маковская</i>	11.05.2018
Изготовил	М.Д. Маковская	<i>М.Д. Маковская</i>	11.05.2018
Проверил	Ж.А. Никифоровская	<i>Ж.А. Никифоровская</i>	11.05.2018