

ТЕХНИЧЕСКИЙ ПАСПОРТ

на нежилое здание

составлен по состоянию на « 6 » 12 2010 года

РЕСПУБЛИКАНСКОЕ УНИТАРНОЕ ПРЕДПРИЯТИЕ «МИНСКОЕ ОБЛАСТНОЕ АГЕНТСТВО ПО ГОСУДАРСТВЕННОЙ РЕГИСТРАЦИИ И ЗЕМЕЛЬНОМУ КАДАСТРУ»

_____ ФИЛИАЛ **МАРЬИНОГОРСКОЕ БЮРО**

Наименование: здание нежилое (здание насосной топливной Руденского хлебозавода)

Назначение: здание нежилое

Инвентарный номер: _____

Адрес (местонахождение): 222850 Республика Беларусь, Минская обл., Пуховичский р-н, г.п. Руденск, ул. Железнодорожная, 15

Геокод: _____

Паспорт составил _____

Мочульская Н.И.
(подпись)

Мочульская Н.И.
(Фамилия, инициалы)

Дата составления: « 21 » 01 2011г

Паспорт проверил: _____

Зубенко М.Н.
(подпись)

Зубенко М.Н.
(Фамилия, инициалы)



Дата проверки: « 21 » 01 2010г

Уполномоченное

Должностное лицо _____

Шарый А.В.
(подпись)

Шарый А.В.
(Фамилия, инициалы)

М.П.

Отметки о проведенных проверках характеристик недвижимого имущества

« ___ » _____ 200__ г. Изменений нет _____

(подпись)

(Фамилия, инициалы)

Уполномоченное должностное лицо _____

(подпись)

(Фамилия, инициалы)

М.П.

« ___ » _____ 200__ г. «Изменений нет» _____

(подпись)

(Фамилия, инициалы)

Уполномоченное должностное лицо _____

(подпись)

(Фамилия, инициалы)

М.П.

1. Общие сведения о нежилом здании

Таблица 1

| | | | |
|--|-------------|--|---------------|
| 1. Литер | <i>B1/к</i> | 9. Общая площадь жилых помещений (квартир), м ² | --- |
| 2. Количество этажей, шт. | <i>1</i> | 10. Жилая площадь, м ² | --- |
| 3. Количество подземных этажей, шт. | --- | 11. Количество квартир, шт. | --- |
| 4. Площадь застройки, м ² | <i>18</i> | 12. Число жилых комнат, шт. | --- |
| 5. Объем здания, м ³ | <i>88</i> | 13. Материал стен | <i>кирпич</i> |
| 6. Общая площадь здания, м ² | <i>13,8</i> | 14. Год постройки | <i>1976</i> |
| 7. Нормируемая площадь здания, м ² | <i>11,8</i> | 15. Физический износ, % | <i>20</i> |
| Количество нежилых изолированных помещений, шт | --- | 16. Площадь балконов, лоджий, террас, м ² | |

2. Сведения о земельном участке

Таблица 2

| Кадастровый номер земельного участка | Площадь земельного участка, га | Наименование документа, удостоверяющего право на земельный участок | Номер документа, удостоверяющего право на земельный участок |
|--------------------------------------|--------------------------------|--|---|
| 1 | 2 | 3 | 4 |

продолжение таблицы 2

| Застроенная площадь земельного участка, м ² | | |
|--|------------------------|---------------------------------------|
| всего | под основным строением | под прочими строениями и сооружениями |
| 5 | 6 | 7 |
| <i>18</i> | <i>18</i> | --- |

Подпись исполнителя *Нова*

3. Распределение нежилых помещений и их площадей

Таблица 3

| Назначение Площадь | Административные помещения | Торговые помещения | Помещения здравоохранения | Складские помещения | Спортивные помещения | Образовательные, воспитательные, научные помещения | Коммунально- бытовые помещения | Культурно- просветительские помещения |
|--|-------------------------------|-----------------------|------------------------------|------------------------|-------------------------|---|--------------------------------------|---|
| | | | | | | | | |
| 1 | 2 | 3 | 4 | 5 | 6 | 7 | 8 | 9 |
| Нормируемая площадь, м ² | — | — | — | — | — | — | — | — |
| Вспомогательная площадь, м ² | | | | | | | | |
| Общая площадь здания, м ² | | | | | | | | |

Продолжение таблицы 3

| Помещения транспортного назначения (навес) | Трансформаторная подстанция | во вспомогательных помещениях | | | | | | насосная | Котельная | Помещения для органов обороны, госбезопасности | Итого |
|---|--------------------------------|-------------------------------|----|----|----|------|----|----------|-----------|--|-------|
| | | 12 | 13 | 14 | 15 | 16 | 17 | | | | |
| 10 | 11 | 12 | 13 | 14 | 15 | 16 | 17 | 18 | 19 | 20 | |
| — | — | — | — | — | — | 11,8 | — | — | — | 11,8 | |
| | | | | | | 2,0 | | | | 2,0 | |
| | | | | | | 13,8 | | | | 13,8 | |

4. Гостиницы, профилактории, санатории, дома отдыха, больницы, школы, детские сады и т.д.

Таблица 4

| Палат, спален | Классов, аудиторий | Комнат для отдыха и игр | Номеров | Количество | | | Четырехместные и более | Количество мест | |
|------------------|-----------------------|----------------------------|---------|-------------|-------------|-------------|---------------------------|--------------------|----|
| | | | | Одноместные | Двухместные | Трехместные | | | |
| 1 | 2 | 3 | 4 | 5 | 6 | 7 | 8 | 9 | 10 |
| — | — | — | — | — | — | — | — | — | — |
| | | | | | | | | | |

Подпись исполнителя *С. Мус*

Примечание. Наименование граф 11-19 таблицы 3 и наименование графы 5 таблицы 4 заполняется при составлении технического паспорта

7. Техническое описание конструктивных элементов и инженерного оборудования

таблица 7

| № п/п | Наименование конструктивных элементов и инженерного оборудования | Описание конструктивных элементов и инженерного оборудования (материал, конструкция, отделка и прочие) | |
|----------|--|--|----------------|
| 1 | 2 | 3 | |
| 1 | фундамент | бетонный | |
| 2 | А. Наружные, внутренние капитальные стены | кирпичные | |
| | Б. Перегородки | --- | |
| 3 | перекрытия | чердачные | железобетонное |
| | | Междуэтажные | --- |
| | | Подвальные | --- |
| 4 | Крыша | Совмещенная рулонная | |
| 5 | Полы | бетонные | |
| 6 | проемы | оконные | --- |
| | | дверные | простые |
| 7 | Отделочные работы | Наружная отделка: а) цоколя | --- |
| | | б) стен | --- |
| | | Внутренняя отделка | --- |
| 8 | Инженерное оборудование | отопление | --- |
| | | электроснабжение | --- |
| | | водопровод | --- |
| | | канализация | --- |
| | | Горячее водоснабжение | --- |
| | | Ванные (души) | --- |
| | | газоснабжение | --- |
| | | Напольные электроплиты | --- |
| | | вентиляция | Естественная |
| | | радио | --- |
| | | телевидение | --- |
| | | телефон | --- |
| | мусоропровод | --- | |
| | лифты | --- | |
| 9 | Прочие работы | --- | |

Подпись исполнителя _____

Иван

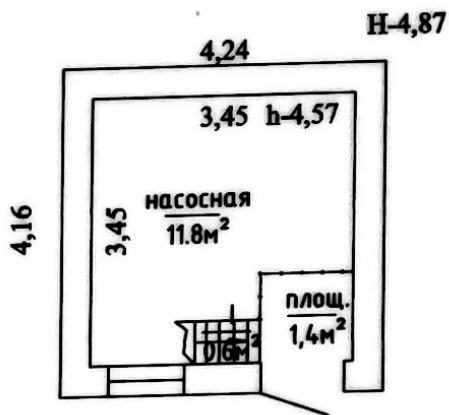
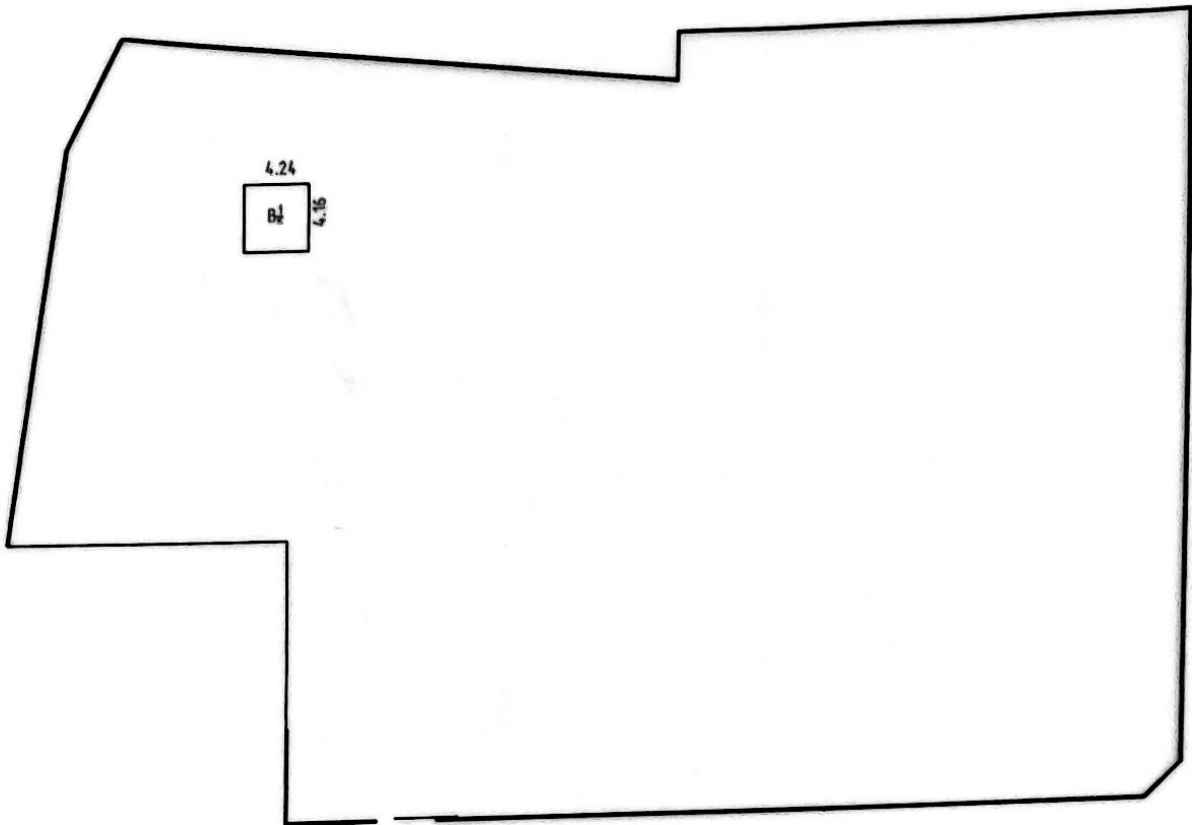
8. Назначение и характеристика основных и служебных строений, пристроек, подвалов, дворовых сооружений

Таблица 8

| Литер | Назначение | Год постройки | Площадь, м ² | Объем, м ³ | % износа | Описание конструктивных элементов | | | | | | Благоустройство | | | | |
|-------|--|---------------|-------------------------|-----------------------|----------|-----------------------------------|---------------------|------------|-----------|-------|-------------|-----------------|-----------|------------|---------------|---------------|
| | | | | | | Фундамент | стены и перегородки | Перекрытия | Кровля | полы | проемы | Электричество | Отопление | Водопровод | Канал и зация | Газоснабжение |
| Б1/к | Здание насосной топливное Руденского хлебозавода | 1976 | 18 | 88 | 20 | бетон | кирпич. | ж/б | Совм.рул. | бетон | Дв.-простые | нет | нет | нет | нет | нет |
| | | | | | | | | | | | | | | | | |
| | | | | | | | | | | | | | | | | |
| | | | | | | | | | | | | | | | | |
| | | | | | | | | | | | | | | | | |
| | | | | | | | | | | | | | | | | |
| | | | | | | | | | | | | | | | | |
| | | | | | | | | | | | | | | | | |
| | | | | | | | | | | | | | | | | |

Примечания:

Подпись исполнителя



Общ. пл. зд. по СНБ: 13.8 м²
 Общ. пл. жил. пом.: 0 м²
 Жил. пл.: 0 м²

| | | | |
|--|----------|--------------------|-----------------------|
| РУП "Минское областное агентство по государственной регистрации и земельному кадастру" | | | |
| _____ филиал | | Марьиногорское | _____ бюро |
| населенный пункт _____ | | г.п.Руденск | |
| ул. Железнодорожная | | № 15 | |
| к-мма | квартал | участок | литер В $\frac{1}{к}$ |
| план 1 этажа . схема участка | | лист № 1 | М 1:100 |
| Составил | 8.12.10 | <i>[Signature]</i> | Серякова Л.Ю. |
| Вычертил | 21.01.11 | | Мочульская Н.И. |
| Проверил | 21.01.11 | | Зубенко М.Н. |