

ГОСУДАРСТВЕННЫЙ КОМИТЕТ ПО ИМУЩЕСТВУ  
РЕСПУБЛИКИ БЕЛАРУСЬ

**ТЕХНИЧЕСКИЙ ПАСПОРТ**  
**на сооружение**

составлен по состоянию на «06» апреля 2011 г.

**РУП «Витебское агентство по  
государственной регистрации и земельному кадастру»**  
(наименование организации по государственной регистрации)

Наименование Трансформаторная подстанция  
Назначение сооружение специализированное энергетики  
Инвентарный номер 200/С-87770  
Адрес (местонахождение) Республика Беларусь, Витебская обл.,  
Г. Витебск, ул. Базовая, 49/5

Геокод —

Паспорт составил

М.С. Власова  
(подпись)

М.С. Власова  
(инициалы, фамилия)

Дата составления

«13» мая 2014г

Паспорт проверил

Ж.А. Никифоровская  
(подпись)  


Ж.А. Никифоровская  
(инициалы, фамилия)

Дата проверки

«13» мая 2014г

Уполномоченное  
должностное лицо

М.Г. Комлева  
(должность, подпись)

М.Г. Комлева  
(инициалы, фамилия)

М.П.

**Отметки о проведенных проверках характеристик недвижимого имущества**

«\_\_» \_\_\_\_\_ 20\_\_ г. Изменений нет \_\_\_\_\_  
(подпись)

\_\_\_\_\_ (инициалы, фамилия)

М.П.

Уполномоченное должностное лицо \_\_\_\_\_  
(подпись)

\_\_\_\_\_ (инициалы, фамилия)

М.П.

«\_\_» \_\_\_\_\_ 20\_\_ г. Изменений нет \_\_\_\_\_  
(подпись)

\_\_\_\_\_ (инициалы, фамилия)

М.П.

Уполномоченное должностное лицо \_\_\_\_\_  
(подпись)

\_\_\_\_\_ (инициалы, фамилия)

М.П.

## 2. ПЕРЕЧЕНЬ ОБЪЕКТОВ (СОСТАВНЫХ ЭЛЕМЕНТОВ), ВХОДЯЩИХ В СОСТАВ СООРУЖЕНИЯ

Литера	Наименование
В1/к	<i>Трансформаторная подстанция</i>

## 3. ОБЩИЕ СВЕДЕНИЯ О СООРУЖЕНИИ

Наименование характеристики и её единица измерения	Значение характеристики
Местоположение	<i>Республика Беларусь, Витебская обл., г. Витебск, ул. Базовая, 49/5</i>
Дата ввода в эксплуатацию	<i>1974 г.</i>
Кадастровый номер земельного участка	<i>221200000001001922</i>
Общее количество составных элементов, шт.	<i>1</i>
Этажность	<i>1</i>
Материал стен	<i>кирпич</i>
Объем, куб.м	<i>182</i>
Общая площадь, кв.м	<i>36.8</i>
Нормируемая площадь, кв.м	<i>36.8</i>
Вспомогательная площадь, кв.м	<i>-</i>
Общая площадь застройки, кв.м	<i>45</i>
Площадь застройки под основным строением, кв.м	<i>45</i>
Вид стоимости	<i>балансовая на 01.01.2014г.</i>
Стоимость, руб.	<i>55 041 308</i>
Износ, %	<i>45</i>

#### 4. ХАРАКТЕРИСТИКИ ОБЪЕКТОВ (СОСТАВНЫХ ЭЛЕМЕНТОВ), ВХОДЯЩИХ В СОСТАВ СООРУЖЕНИЯ

##### 4.1 Литер А1/к - трансформаторная подстанция

###### 4.1.1 Фундамент

Наименование характеристики и ее единица измерения	Значение характеристики
Тип конструкции	<i>ленточный</i>
Материал	<i>Ж.б. блоки</i>

###### 4.1.2 Капитальные стены

Наименование характеристики и ее единица измерения	Значение характеристики
Материал стен	<i>кирпич</i>
Толщина стен, м	<i>250 мм</i>

###### 4.1.3 Перегородки

Наименование характеристики и ее единица измерения	Значение характеристики
Наличие	<i>есть</i>

###### 4.1.4 Перекрытия

Наименование характеристики и ее единица измерения	Значение характеристики
Вид перекрытия	<i>сборные</i>
материала	<i>железобетон</i>

###### 4.1.5 Крыша

Наименование характеристики и ее единица измерения	Значение характеристики
Тип конструкции	<i>совмещенная</i>
Материал	<i>рулонная</i>



#### 4.1.6 Полы

Наименование характеристики и ее единица измерения	Значение характеристики
Материал покрытия полов	<i>бетонные</i>

#### 4.1.7 Проемы

Наименование характеристики и ее единица измерения	Значение характеристики
Вид	<i>Дверные</i>
Материал	<i>металлические</i>

#### 4.1.8 Наружная отделка

Наименование характеристики и ее единица измерения	Значение характеристики
Тип отделки	<i>нет</i>

#### 4.1.9 Внутренняя отделка

Наименование характеристики и ее единица измерения	Значение характеристики
Тип отделки	<i>Оштукатурено, побелено</i>

#### 4.1.10 Другие элементы (отмостки, приямки и другие)

Наименование характеристики и ее единица измерения	Значение характеристики
Наличие	<i>нет</i>

### 4.2 Инженерные системы

#### 4.2.1. Теплоснабжение (отопление)

Наименование характеристики и ее единица измерения	Значение характеристики
Наличие	<i>нет</i>

#### 4.2.2 Электроснабжение

Наименование характеристики и ее единица измерения	Значение характеристики
Наличие	<i>открытая проводка</i>

#### 4.2.3 Водопровод

Наименование характеристики и ее единица измерения	Значение характеристики
Наличие	<i>нет</i>

#### 4.2.4 Канализация

Наименование характеристики и ее единица измерения	Значение характеристики
Наличие	<i>нет</i>

#### 4.2.5. Горячее водоснабжение

Наименование характеристики и ее единица измерения	Значение характеристики
Наличие	<i>нет</i>

#### 4.2.6 Газоснабжение

Наименование характеристики и ее единица измерения	Значение характеристики
Наличие	<i>нет</i>

#### 4.2.7. Вентиляция

Наименование характеристики и ее единица измерения	Значение характеристики
Вид вентиляции	<i>естественная</i>

#### 4.2.8 Радиофикация

Наименование характеристики и ее единица измерения	Значение характеристики
Наличие	нет

#### 4.2.9 Телефикация

Наименование характеристики и ее единица измерения	Значение характеристики
Наличие	нет

#### 4.2.10 Телефонизация

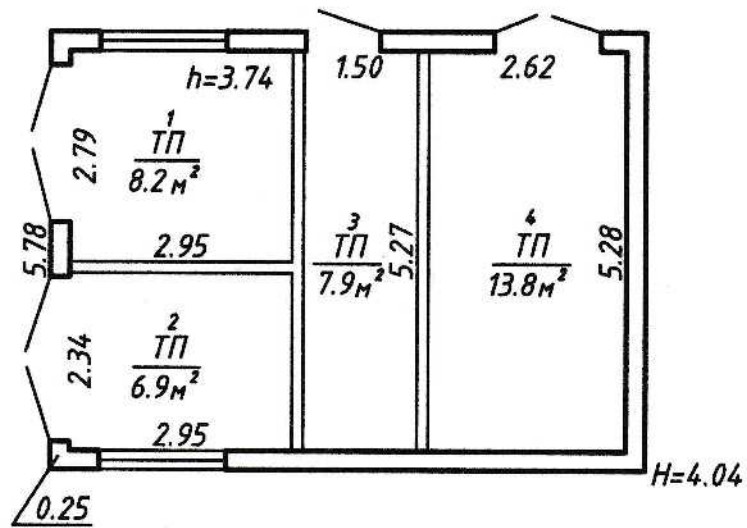
Наименование характеристики и ее единица измерения	Значение характеристики
Наличие	нет

### 5. ПЕРЕЧЕНЬ МАТЕРИАЛОВ, ПРИЛАГАЕМЫХ К ТЕХНИЧЕСКОМУ ПАСПОРТУ

- 5.1. Приложение №1: поэтажные планы 1 лист  
№2: ситуационный план 1 лист

Количество листов технического паспорта "4"

Подпись исполнителя  М.С. Власова



$36.8\text{ м}^2$

РЧП "ВИТЕБСКОЕ АГЕНТСТВО ПО ГОСУДАРСТВЕННОЙ РЕГИСТРАЦИИ И ЗЕМЕЛЬНОМУ КАДАСТРУ"			
АДРЕС		гор. (дер) <u>Витебск</u>	
ОБЪЕКТА		<u>ул. Базовая, 49/5</u>	
НАИМЕНОВАНИЕ ЭТАЖА	НОМЕР ЛИСТА	ЛИТЕР	Вычертил <i>М.С. Власова</i>
1	1	В1/к	Проверил <i>Ж.А. Никифоровская</i>
"13" мая 2014г.			Масштаб 1:100

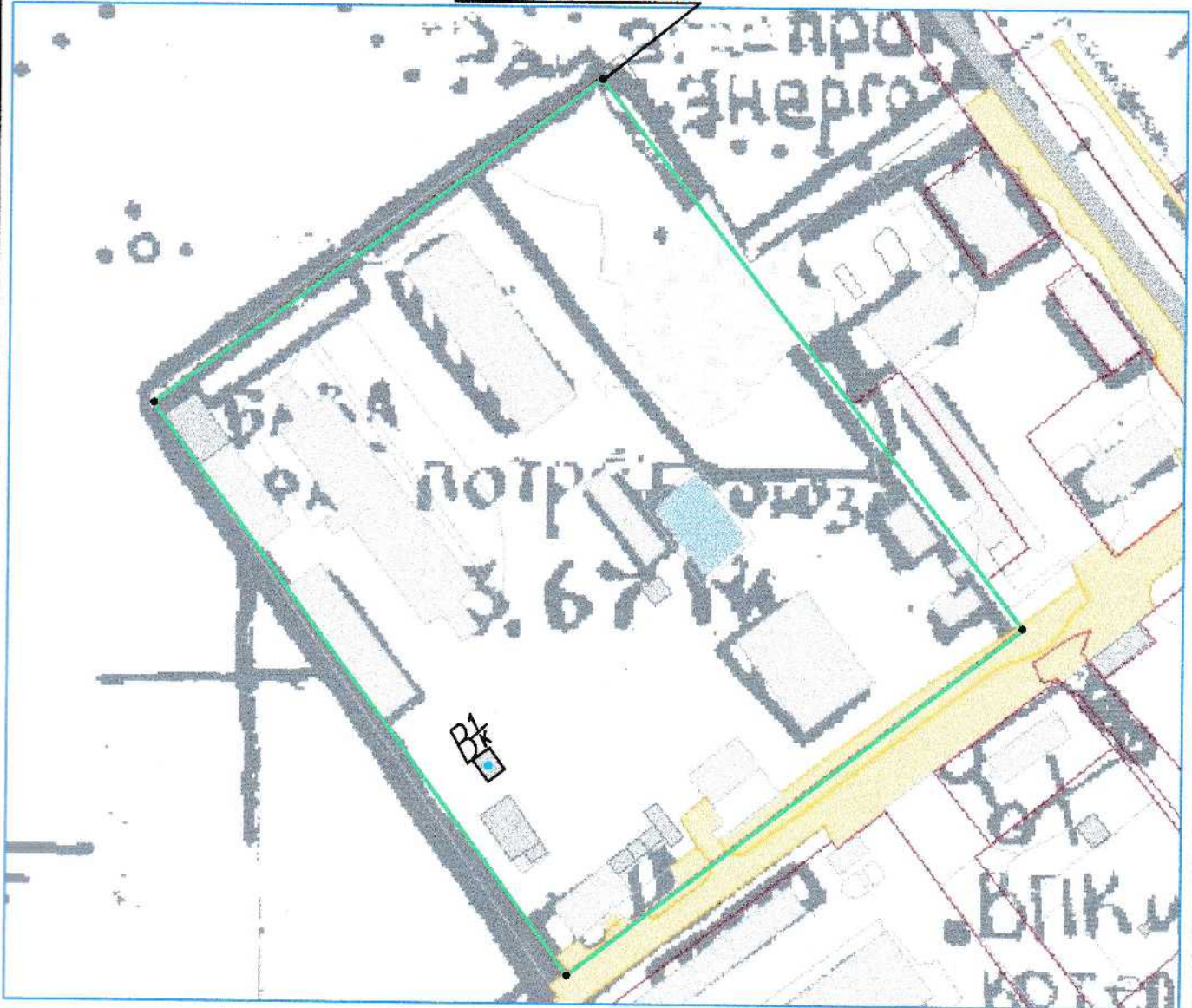


Ситуационный план

Республика Беларусь, Витебская обл., г. Витебск, ул. Базовая, 49/5  
Система координат: местная

Масштаб: 1:2000

2212000000001001922



Условные обозначения:

— граница земельного участка  
2212000000001001922 — кадастровый номер земельного участка

В1/к — трансформаторная подстанция

- — географический код объекта
- — точки поворота границ земельного участка

Составил *М.С. Власова*

Проверил *Ж.А. Никифоровская*