

Лог. № 8 в. Мостыки

МИНИСТЕРСТВО ЖИЛИЩНО-КОММУНАЛЬНОГО ХОЗЯЙСТВА БССР

Межгородское

БЮРО ТЕХНИЧЕСКОЙ ИНВЕНТАРИЗАЦИИ

ГОРОД (ПОС.) Береза

Форма технического паспорта утверждена приказом министра жилищно-коммунального хозяйства БССР от 13.02.89 г. № 31

ТЕХНИЧЕСКИЙ ПАСПОРТ НА ОБЩЕСТВЕННОЕ ЗДАНИЕ (СООРУЖЕНИЕ)

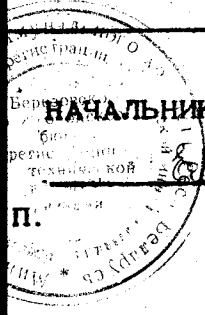
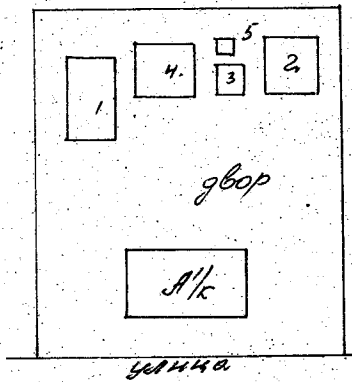
СОСТАВЛЕН ПО СОСТОЯНИЮ НА 23 05 2000 19 г.

АДРЕС: д. Мостыки, магазин

ВЛАДЕЛЕЦ Березовское районное потребительское общество

ОСНОВАНИЕ ВЛАДЕНИЯ _____

СХЕМА РАСПОЛОЖЕНИЯ ЗДАНИЯ (СООРУЖЕНИЯ)



НАЧАЛЬНИК БЮРО ТЕХНИЧЕСКОЙ ИНВЕНТАРИЗАЦИИ

(Корсаов В. П.)

1. РЕСПУБЛИКА БЕЛАРУСЬ

1500000000

2. ОБЛАСТЬ

Брестская

3. ГОРОД (ПОСЕЛОК И ДР.)

г. Могилы

4. РАЙОН

Березовский

5. СЕЛЬСКИЙ СОВЕТ

6. УЛИЦА

7. НОМЕР ДОМА

11. КВАРТАЛ

8. НОМЕР КОРПУСА

12. НОМЕР УЧАСТКА

9. ИНВЕНТ. НОМЕР

13. НОМЕР КАРТОГРАММЫ

10. ЛИТЕР

14. КАТЕГОРИЯ ФОНДА

1. ТЕХНИЧЕСКАЯ ХАРАКТЕРИСТИКА ЗДАНИЯ (СООРУЖЕНИЯ)

магазин

(назначение, количество мест, посещений и т.д.)

2. СОБСТВЕННИКИ (ФОНДОДЕРЖАТЕЛИ)	Долевое участие	№ реестра
<i>Березовское районное потребительское общество</i>	<i>все</i>	<i>1100</i>

3. ОБЩИЕ СВЕДЕ. ИЯ.

1. СЕРИЯ, ТИП ПРОЕКТА

9. ЧИСЛО КВАРТИР ШТ.

2. ЧИСЛО ЭТАЖЕЙ ШТ.

10. ЧИСЛО ЖИЛЫХ КОМНАТ ШТ.

3. ПЛОЩАДЬ ЗАСТРОЙКИ В КВ.М.

11. МАТЕРИАЛ СТЕН *кирпич*

4. ОБЪЕМ ЗДАНИЯ КУБ.М.

12. ГОД ПОСТРОЙКИ

5. ОБЩАЯ ПЛОЩАДЬ ЗДАНИЯ КВ.М.

5.А. в том числе ПОДВАЛА КВ.М.

13. ВОССТАНОВИТЕЛЬНАЯ СТОИМОСТЬ, РУБ.

6. ПЛОЩАДЬ НЕЖИЛЫХ ПОМЕЩЕНИЙ КВ.М.

14. ДЕЙСТВИТЕЛЬНАЯ СТОИМОСТЬ, РУБ.

7. ПОЛЕЗНАЯ ПЛОЩАДЬ ЖИЛЫХ ПОМЕЩЕНИЙ КВ.М.

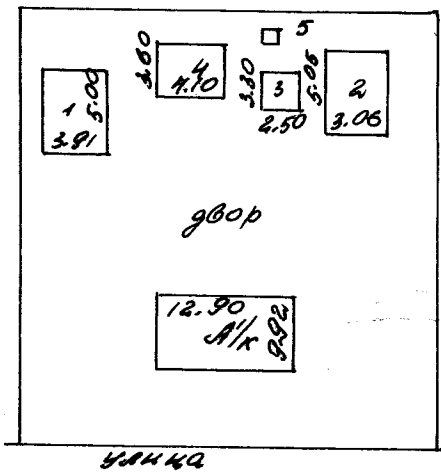
15. ФИЗИЧЕСКИЙ ИЗНОС В %

8. ЖИЛАЯ ПЛОЩАДЬ КВ.М.

16.

НИЧЕСКОЕ ОПИСАНИЕ КОНСТРУКТИВНЫХ ЭЛЕМЕНТОВ И ИНЖЕНЕРНОГО ОБОРУДОВАНИЯ
ОСНОВНОГО СТРОЕНИЯ

Наименование конструктивных элементов	Описание конструктивных элементов (материал, конструкция, отделка и прочие)	Износ %
2	3	4
Фундамент	бетонный	
Наружные, внутрен. капит. стены	кирпичн.	
Перегородки	кирпичн.	
Чердачные	деревянные	
Междуэтажные		
Подвальные		
Полы	линолеум	
	бетонн., плитка	
Оконные	простые	
Дверные	простые	
Наружная отделка		
Внутренняя отделка		
Центральное отопление	стальн. трубы, радиаторы	
Личное отопление		
Водопровод		
Электроосвещение	скрытая эл. проводка	
Радио		
Телефон		
Телевидение		
с газовой колонкой		
с дров. колонкой		
с горячей водой		
Горячее водоснабжение		
Вентиляция		
Холодоснабжение		
Газопровод		
Сифты		
Анализация		
Прочие работы		

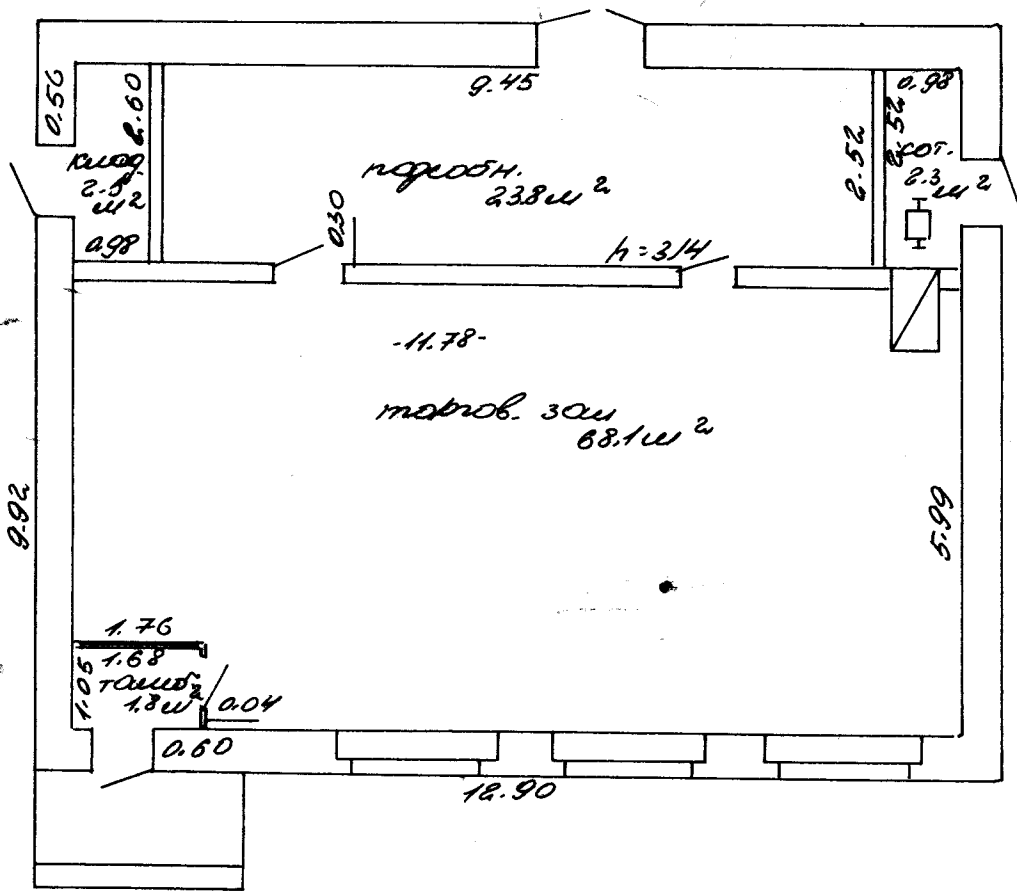


Счета

г. Мостыск
магазин

23 05 2000
Козин Козак

Мартышев



г. Мостыкич
магазин

А/к

Медведев Козак 22.05.2000
Медведев Козак 23.05.2000
Мартышев