

РЕСПУБЛИКА БЕЛАРУСЬ
ЕДИНЫЙ ГОСУДАРСТВЕННЫЙ РЕГИСТР НЕДВИЖИМОГО
ИМУЩЕСТВА, ПРАВ НА НЕГО И СДЕЛОК С НИМ

Государственный комитет по имуществу Республики Беларусь
Республиканское унитарное предприятие "Брестское
агентство по государственной регистрации и земельному
кадастру"

Барановичский филиал

**СВИДЕТЕЛЬСТВО (УДОСТОВЕРЕНИЕ) № 110/2121-6254
о государственной регистрации**

По заявлению от 19 ноября 2025 года № 4553/25:2121

В отношении **земельного участка** с кадастровым номером 141000000005004788, расположенного по адресу: Брестская обл., г. Барановичи, пер. Рабочий 2-й, 13, площадь - 0.1585 га, целевое назначение - для строительства и обслуживания здания гаража-мастерской

произведена государственная регистрация:

1. создания земельного участка на основании выделения вновь образованного земельного участка
2. возникновения права собственности на земельный участок, правообладатель – Республика Беларусь
3. возникновения прав, ограничений (обременений) прав на земельный участок (ограничения (обременения) прав на земельные участки, расположенные на природных территориях, подлежащих специальной охране (в зоне санитарной охраны источников питьевого водоснабжения централизованных систем питьевого водоснабжения))
4. возникновения прав, ограничений (обременений) прав на земельный участок (ограничения (обременения) прав на земельные участки, расположенные в границах (пределах) запретного района при специальном объекте)
5. возникновения прав, ограничений (обременений) прав на земельный участок (право аренды), правообладатель – юридическое лицо, резидент Республики Беларусь Транспортное унитарное предприятие "Брестский кооптранс"

Приложение:

- 1) земельно-кадастровый план земельного участка

Примечание:

Земельный участок имеет ограничения (обременения) прав в

Регистратор *Мозинчук Екатерина Владимировна* 2121



Лист 1 из 3

использовании земель. Виды ограничений (обременений) прав:
Ограничения (обременения) прав на земельные участки,
расположенные на природных территориях, подлежащих специальной
охране (в зоне санитарной охраны источников питьевого
водоснабжения централизованных систем питьевого водоснабжения),
код - 2,7, площадь - 0.1585 га; Ограничения (обременения) прав на
земельные участки, расположенные в границах (пределах) запретного
района при специальном объекте, код - 16,2, площадь - 0.1585 га

Свидетельство составлено 20 ноября 2025 года

Регистратор *Мозинчук Екатерина Владимировна*



(Подпись)

Лист 2 из 3

ЕДИНЫЙ ГОСУДАРСТВЕННЫЙ РЕГИСТР НЕДВИЖИМОГО ИМУЩЕСТВА, ПРАВ НА НЕГО И СДЕЛОК С НИМ

ЗЕМЕЛЬНО-КАДАСТРОВЫЙ ПЛАН ЗЕМЕЛЬНОГО УЧАСТКА

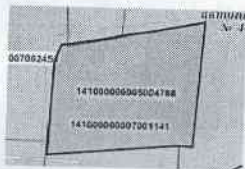
Кадастровый номер: 141000000005004788

Площадь участка: 0.1585 га

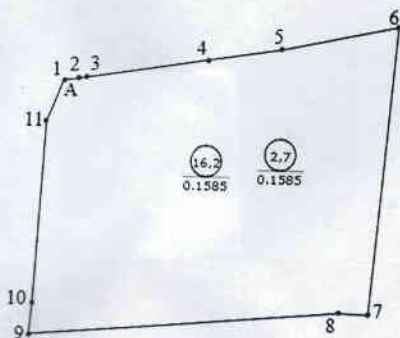
Адрес (местоположение): Брестская обл., г. Барановичи, пер. Рабочий 2-й, 13

Целевое назначение: для строительства и обслуживания здания гаража-мастерской

Масштаб плана: 1:1000



Номера точек	Меры линий, м
1 - 2	2.02
2 - 3	0.91
3 - 4	16.39
4 - 5	9.8
5 - 6	15.77
6 - 7	38.31
7 - 8	4.01
8 - 9	41.03
9 - 10	4.19
10 - 11	24.15
11 - 1	5.89



Описание смежных земель

От точки	До точки	Кадастровый блок и номер земельного участка
А	Б	7:2458
Б	В	7:1352
В	Г	Зарегистрированные земельные участки отсутствуют
Г	Д	7:1031
Д	Е	7:1141
Е	Ё	Зарегистрированные земельные участки отсутствуют
Ё	А	7:2458

Условные обозначения

⊙_{0.1500} - код охранной зоны и её площадь

— - граница земельного участка

● - точка поворота границы земельного участка

Барановичский филиал Республиканского унитарного предприятия "Брестское агентство государственной регистрации земель и кадастра"

регистратор недвижимости

Е.В. Мозинчук 20.11.2025 11:12

