

ГОСУДАРСТВЕННЫЙ КОМИТЕТ ПО ИМУЩЕСТВУ РЕСПУБЛИКИ БЕЛАРУСЬ

ТЕХНИЧЕСКИЙ ПАСПОРТ
на нежилое здание (сооружение)

составлен по состоянию на «05» 03 2008 г.

РЕСПУБЛИКАНСКОЕ УНИТАРНОЕ ПРЕДПРИЯТИЕ «МИНСКОЕ ОБЛАСТНОЕ
АГЕНТСТВО ПО ГОСУДАРСТВЕННОЙ РЕГИСТРАЦИИ И ЗЕМЕЛЬНОМУ
КАДАСТРУ»

Молодечненский ФИЛИАЛ _____ БЮРО

Инвентарный номер 630/с - 54835

Трехэтажное административное здание
(назначение здания (сооружения))

Населенный пункт г. Молодечно

Улица Молодежная

№ дома 12

№ корпуса _____

Отметки о произведенных обследованиях:

«__» _____ 200__ г. «Изменений нет» _____ (_____) (_____)

Уполномоченное должностное лицо _____ (_____) (_____)

М.П.

«__» _____ 200__ г. «Изменений нет» _____ (_____) (_____)

Уполномоченное должностное лицо _____ (_____) (_____)

М.П.

Подпись исполнителя Гуляй

1. Область Минская

2. Район _____

3. Сельсовет _____

4. Населенный пункт г. Молодечно

5. Район в городе _____

6. Улица Молодежная

7. Геокод _____

8. Номер квартала _____

9. Номер картограммы _____

10. Литер А³/к

1. Общие сведения о нежилом здании (сооружении)

Таблица 1

1. Серия, тип проекта		9. Общая площадь жилых помещений (квартир), м ²	
2. Количество этажей, шт.	3	10. Жилая площадь, м ²	
3. Количество подземных этажей, шт.	1	11. Количество квартир, шт.	
4. Площадь застройки, м ²	364	12. Число жилых комнат, шт.	
5. Объем здания, м ³	4289	13. Материал стен	кирпич
6. Общая площадь здания, м ²	1079,3	14. Год постройки	1993
7. Нормируемая площадь здания, м ²	757,8	15. Физический износ, %	32
8. Количество нежилых изолированных помещений, шт.			

2. Сведения о земельном участке

Таблица 2

Кадастровый номер земельного участка	Площадь земельного участка, га	Наименование документа, удостоверяющего право на земельный участок	Номер документа, удостоверяющего право на земельный участок
1	2	3	4

продолжение таблицы 2

Застроенная площадь земельного участка, м ²		
всего	под основным строением	под прочими строениями и сооружениями
5	6	7
	364	

Подпись исполнителя _____

Душич

3. Распределение нежилых помещений и их площадей

Таблица 3

Площадь	Назначение	Административные помещения	Торговые помещения	Помещения здравоохранения	Складские помещения	Спортивные помещения	Образовательные, воспитательные, научные помещения	Коммунально-бытовые помещения	Культурно-просветительские помещения
1	2	3	4	5	6	7	8	9	
Нормируемая площадь, м ²		578,8			179,0				
Вспомогательная площадь, м ²		218,3			103,2				
Общая площадь здания, м ²		797,1			282,2				

продолжение таблицы 3

Помещения транспортного назначения (гаражи)	11	Во вспомогательных помещениях				16	17	18	19	Итого
		12	13	14	15					
10	11	12	13	14	15	16	17	18	19	20
										757,8
										321,5
										1079,3

4. Гостиницы, профилактории, санатории, дома отдыха, больницы, школы, детские сады и т.д.

Таблица 4

палат, спален	классов, аудиторий	Количество			в том числе				Количество мест
		комнат для отдыха и игр	номеров		одноместные	двухместные	трехместные	четырёхместные и более	
1	2	3	4	5	6	7	8	9	10

Подпись исполнителя

Гуин

Примечание. Наименование граф 11 – 19 таблицы 3 и наименование графы 5 таблицы 4 заполняется при составлении технического паспорта

5. Распределение жилых помещений и их площадей

Таблица 5

Наименование	Распределение жилых помещений по числу комнат									Итого в отдельных квартирах	Итого в общежитиях
	однокомнатные	двухкомнатные	трехкомнатные	четырёхкомнатные	пятикомнатные	более пяти комнат	в том числе				
							в мансардах	в подвалах	в цокольных этажах		
1	2	3	4	5	6	7	8	9	10	11	12
Количество квартир											
Количество жилых комнат											
Жилая площадь, м ²											
Общая площадь жилых помещений (квартир), м ²											
Общая площадь здания (общая площадь квартир по СНБ), м ²											

6. Благоустройство площадей нежилого здания (сооружения), м²

Таблица 6

Наименование	водопровод	Отопление											Канализация		Горячее водоснабжение		Газоснабжение		ванные (души)	мусоропровод	лифт	
		печное	печное, газовое	центральное									иное	местная	центральная	от колонок	центральное	сжиженный газ				сетевое
				от собственной котельной			от групповой котельной															
				от АГВ	от ТЭЦ	на твердом топливе	на жидком топливе	на газе	на твердом топливе	на жидком топливе	на газе											
1	2	3	4	5	6	7	8	9	10	11	12	13	14	15	16	17	18	19	20	21	22	
Общая площадь здания	1079.3				1079.3									1079.3								
Основная (нормируемая) площадь	757.8				757.8									757.8								
Общая площадь жилых помещений (квартир)																						
Жилая площадь																						

Подпись исполнителя

Ручей

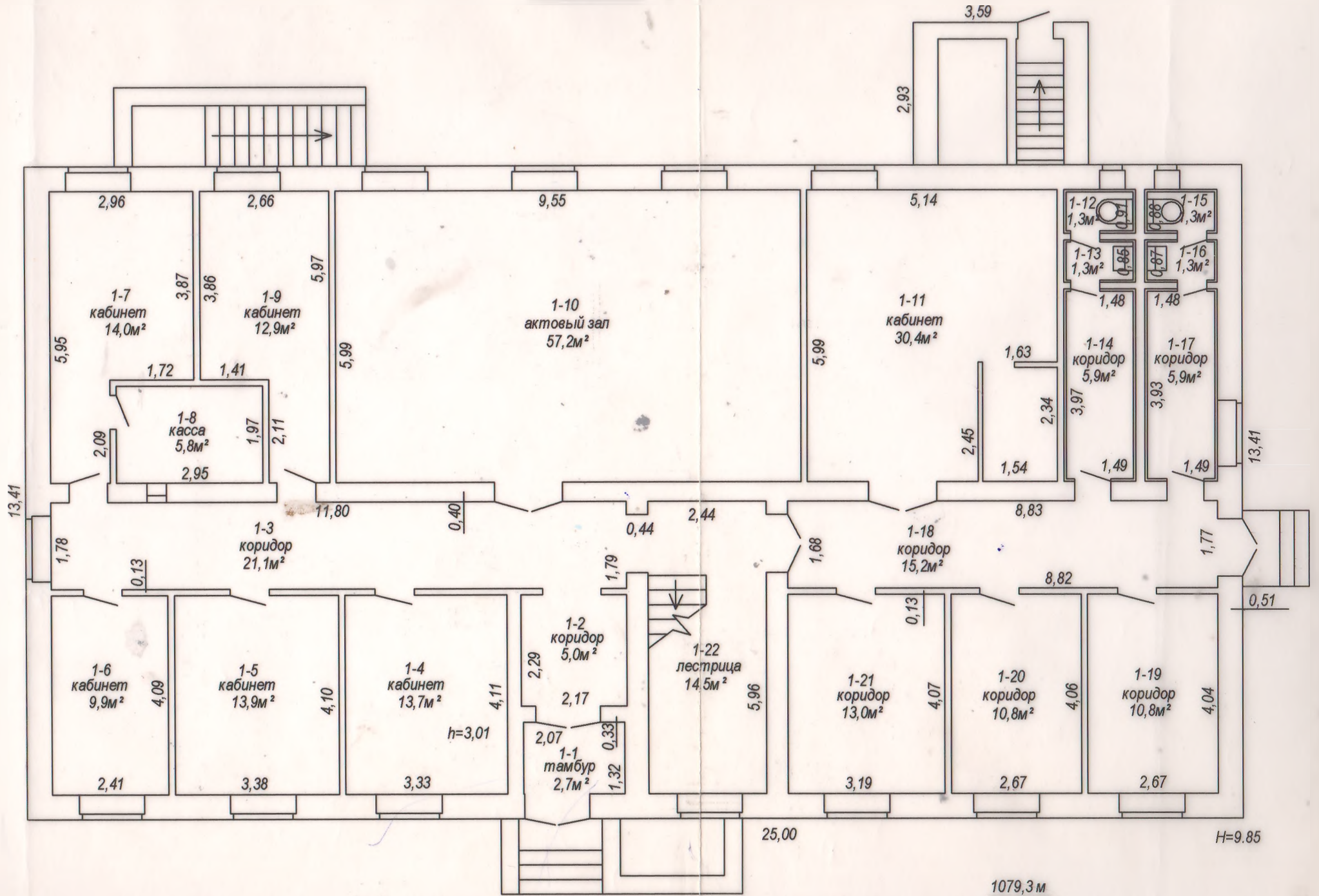
7. Техническое описание конструктивных элементов и инженерного оборудования

Таблица 7

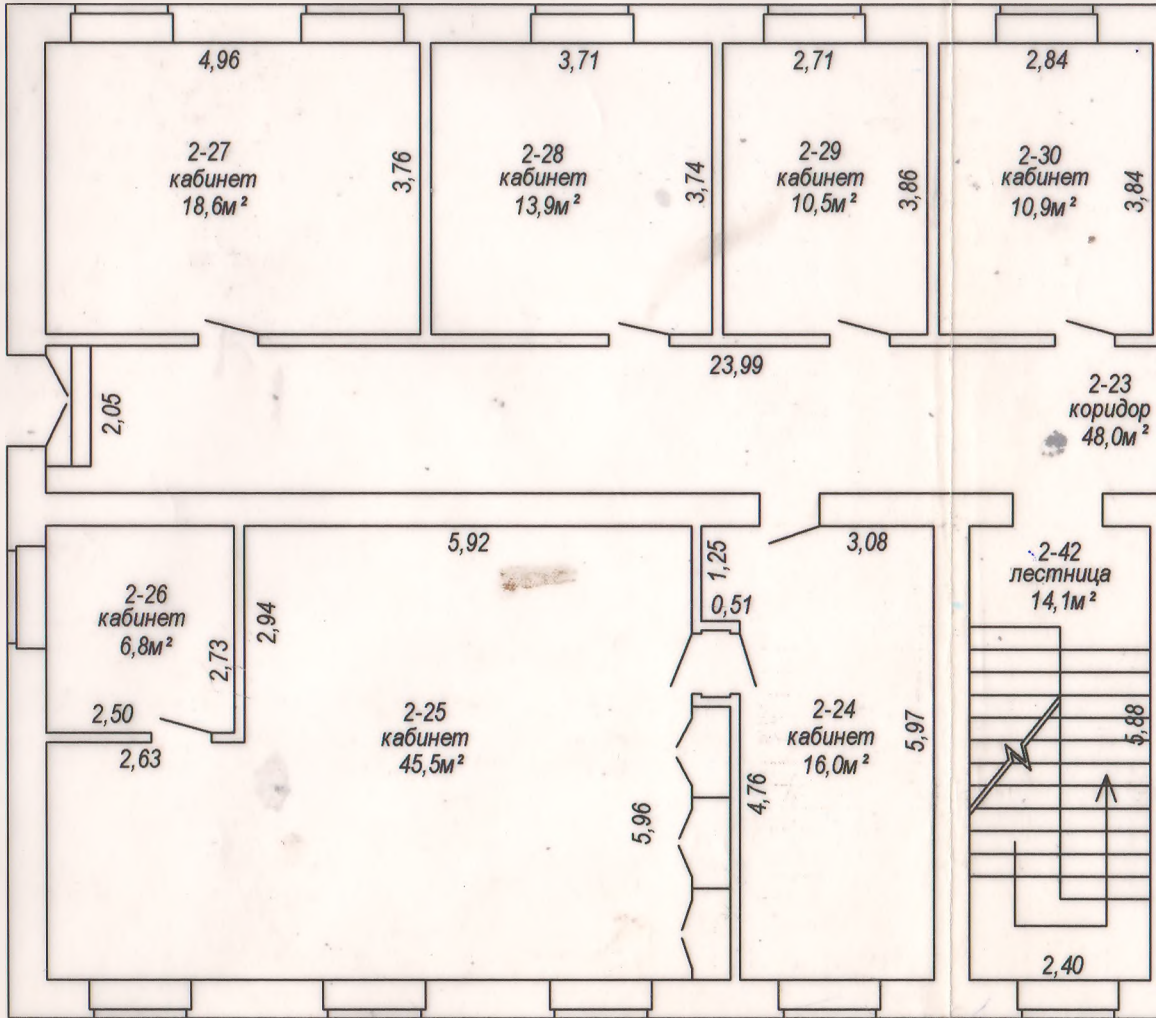
№ п/п	Наименование конструктивных элементов и инженерного оборудования	Описание конструктивных элементов и инженерного оборудования (материал, конструкция, отделка и прочие)	
1	2	3	
1	Фундамент	бетонные фундаментные блоки	
2	А. Наружные, внутренние капитальные стены	кирпичные	
	Б. Перегородки	кирпичные	
3	Перекрытия	чердачные	железобетонное
		междуэтажные	железобетонное
		подвальные	железобетонное
4	Крыша	совмещенная рулонная	
5	Полы	бетонные, паркет, линолеум, плитка	
6	Проемы	оконные	створчатые с металлическими приборами
		дверные	простые с металлическими приборами
7	Отделочные работы	наружная отделка: а) цоколя	штукатурка
		б) стен	расшивка
		внутренняя отделка	окраска, обои, плитка в санузлах
8	Инженерное оборудование	отопление	центральное
		электроснабжение	скрытая проводка
		водопровод	металлические трубы
		канализация	чугунные трубы
		горячее водоснабжение	
		ванные (души)	
		газоснабжение	
		напольные электроплиты	
		вентиляция	естественная
		радио	
		телевидение	
		телефон	каблелиновка
		мусоропровод	
лифты			
9	Прочие работы		

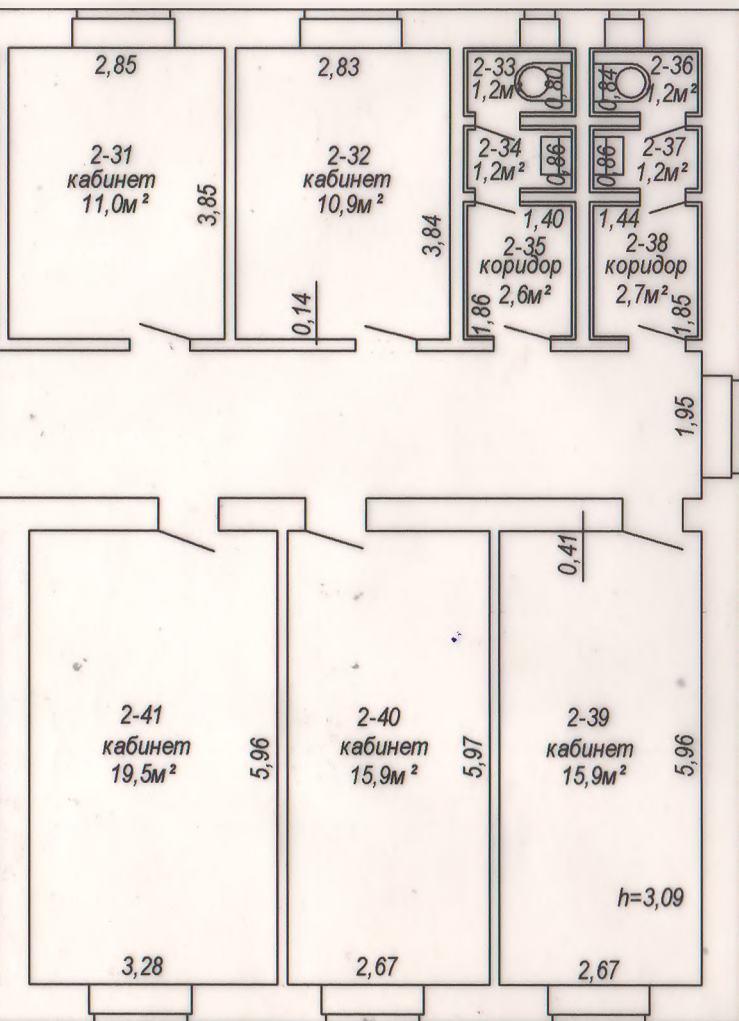
Подпись исполнителя Гуш.

ПЕРВЫЙ ЭТАЖ

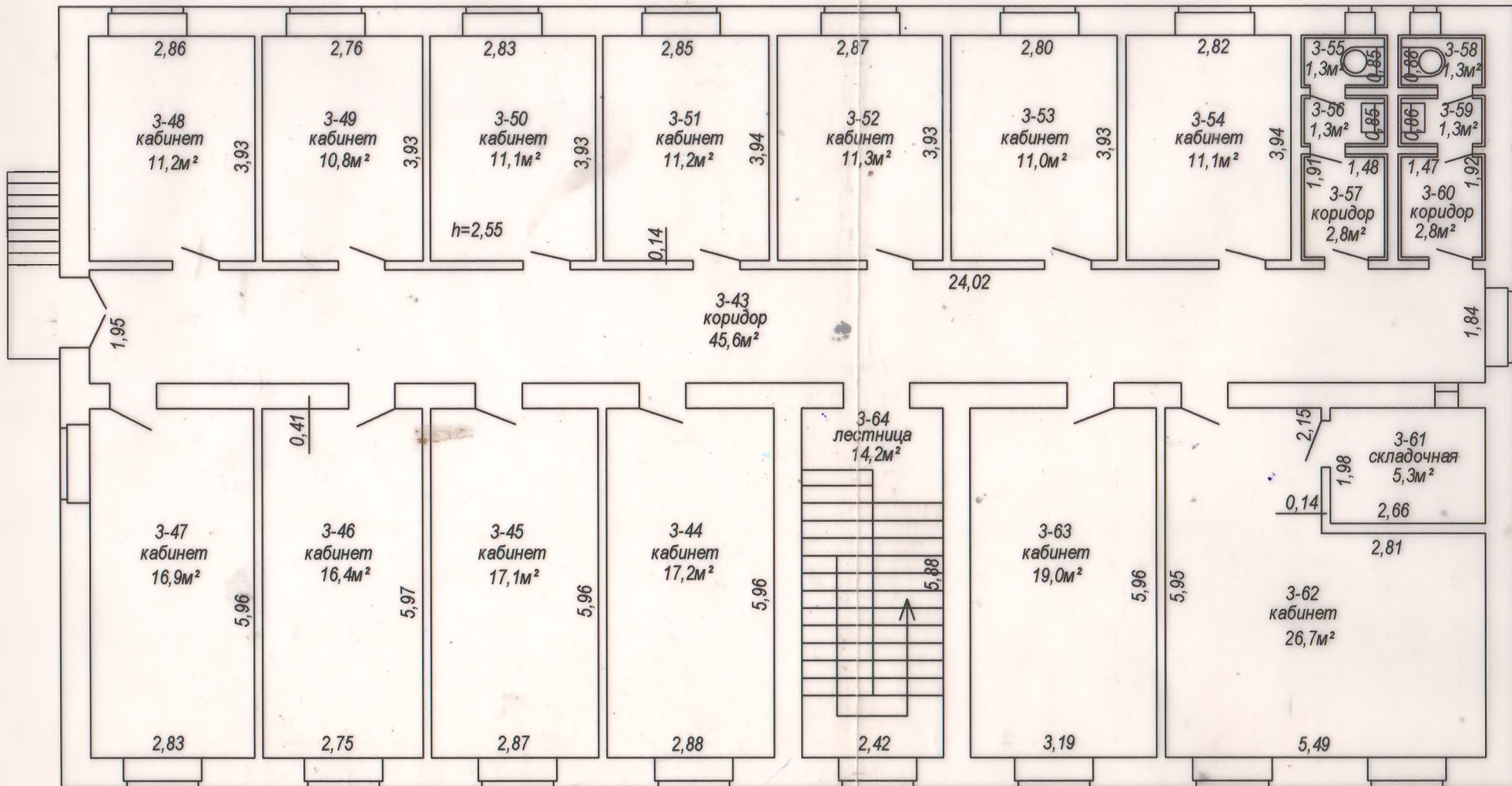


ВТОРОЙ ЭТАЖ

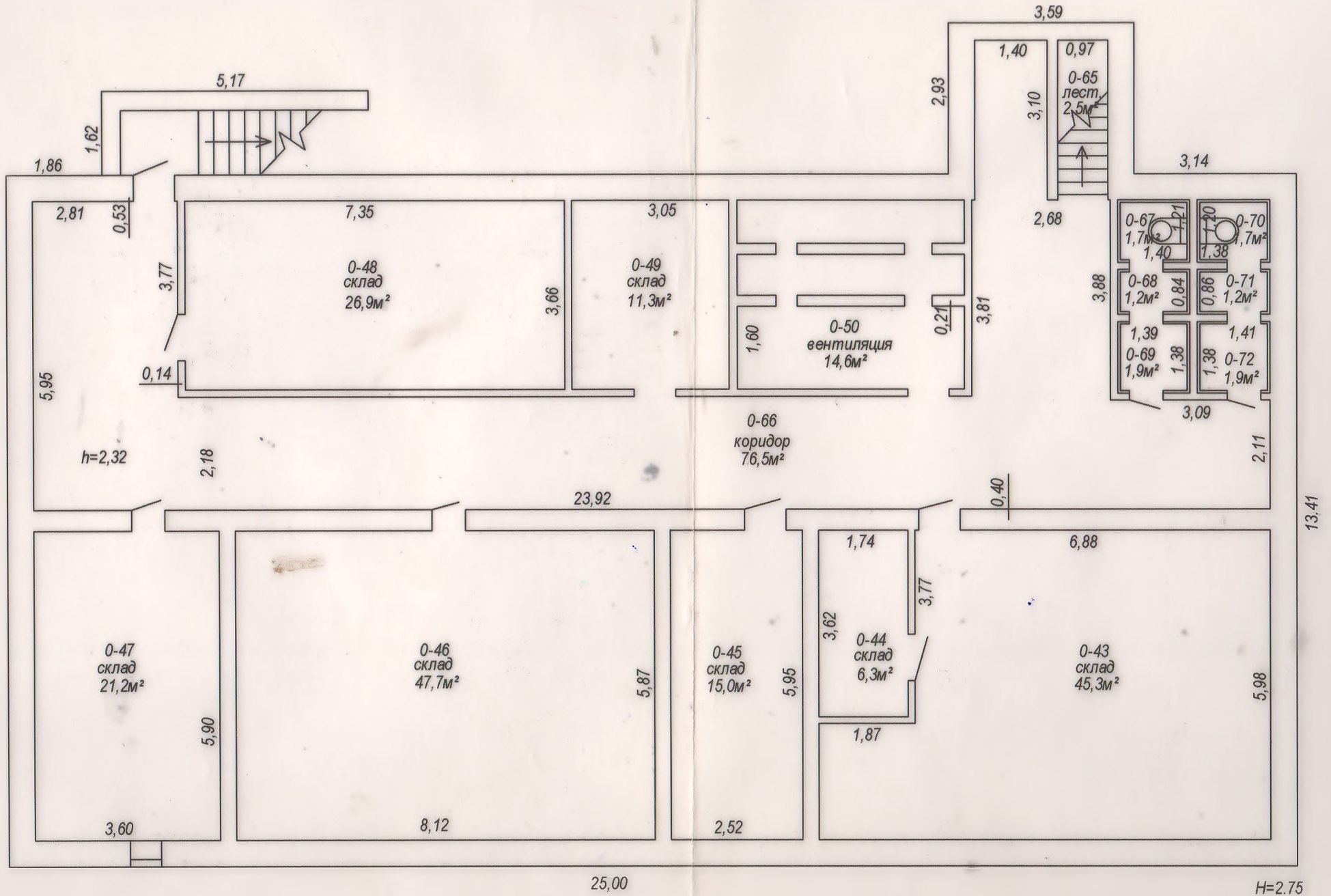




ТРЕТИЙ ЭТАЖ



ПОДВАЛ



РЕСПУБЛИКА БЕЛАРУСЬ
ЕДИНЬЙ ГОСУДАРСТВЕННЫЙ РЕГИСТР НЕДВИЖИМОГО
ИМУЩЕСТВА, ПРАВ НА НЕГО И СДЕЛОК С НИМ
Государственный комитет по имуществу Республики Беларусь
РУП "Минское областное агентство по государственной регистрации и
земельному кадастру"
Молодечненский филиал

**СВИДЕТЕЛЬСТВО (УДОСТОВЕРЕНИЕ) № 630/1048-7967
О ГОСУДАРСТВЕННОЙ РЕГИСТРАЦИИ**

По заявлению № 20050/20:1048 от 26 октября 2020 года

в отношении **земельного участка** с кадастровым номером 623850100002003645, расположенного по адресу: Минская обл., Молодечненский р-н, г. Молодечно, ул. Молодёжная, 12, площадь - 0.1244 га, целевое назначение - Земельный участок для размещения объектов административного назначения - для содержания и обслуживания административного здания

произведена государственная регистрация:

1. перехода прав, ограничений (обременений) прав на земельный участок (право постоянного пользования), правообладатель - юридическое лицо, резидент Республики Беларусь Минское областное потребительское общество.

в отношении **капитального строения** с инвентарным номером 630/С-54835, расположенного по адресу: Минская обл., Молодечненский р-н, г. Молодечно, ул. Молодёжная, 12, площадь - 1079.3 кв.м., назначение - административное здание, наименование - административное здание

произведена государственная регистрация:

1. перехода права собственности на капитальное строение, правообладатель - юридическое лицо, резидент Республики Беларусь Минское областное потребительское общество.

Приложения:

1. земельно-кадастровый план земельного участка

Примечание: нет

Свидетельство составлено 27 октября 2020 года

Регистратор *Литвиненко Марина Геннадьевна 1048*

М.П.

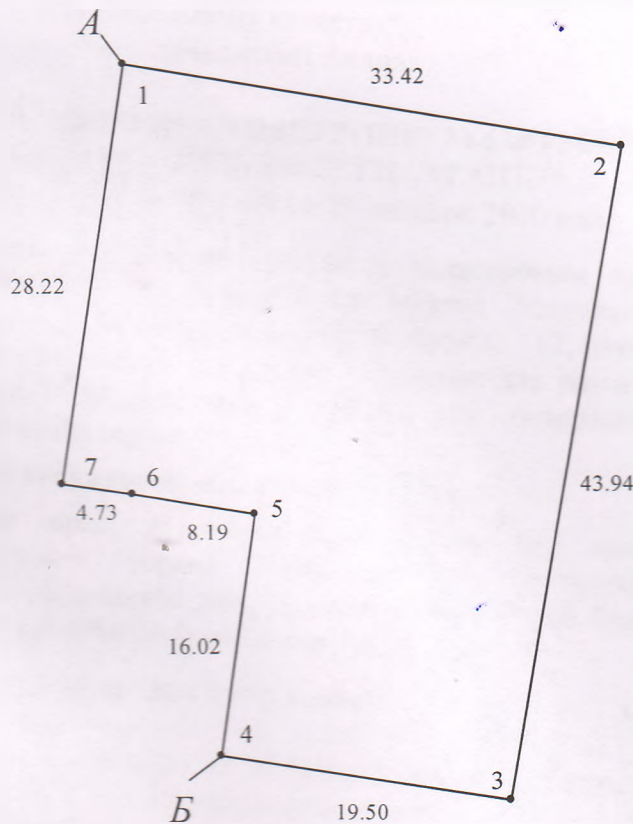
(подпись)

Лист 1 из 2



ЕДИНЫЙ ГОСУДАРСТВЕННЫЙ РЕГИСТР НЕДВИЖИМОГО ИМУЩЕСТВА. ПРАВ НА НЕГО И СДЕЛОК С НИМ
ЗЕМЕЛЬНО-КАДАСТРОВЫЙ ПЛАН ЗЕМЕЛЬНОГО УЧАСТКА

Кадастровый номер: **623850100002003645**
 Площадь участка: **0.1244 га**
 Адрес: **Минская обл., Молодечненский р-н, г. Молодечно, ул. Молодёжная, 12**
 Целевое назначение: **Земельный участок для размещения объектов административного назначения - для содержания и обслуживания административного здания**
 Категория земель: **Земли населенных пунктов, садоводческих товариществ, дачных кооперативов**
 Масштаб плана: **1:500**



УСЛОВНЫЕ ОБОЗНАЧЕНИЯ

- 2 - код охранной зоны и ее площадь
- 0.2500 - граница земельного участка
- - граница земельного участка
- - точка поворота границы земельного участка

ОПИСАНИЕ СМЕЖНЫХ ЗЕМЕЛЬ

От точки	До точки	Кадастровый блок и номер земельного участка
А	Б	Зарегистрированные земельные участки отсутствуют
Б	А	2:3646

Сведения об организации, выдавшей документ
 Молодечненский филиал РУП "Минское областное агентство по государственной регистрации и земельному кадастру"

регистратор недвижимости
 Литвиненко М.Г. 27.10.2020