

## ГОСУДАРСТВЕННЫЙ КОМИТЕТ ПО ИМУЩЕСТВУ РЕСПУБЛИКИ БЕЛАРУСЬ

## ТЕХНИЧЕСКИЙ ПАСПОРТ

на здание

Республиканское унитарное предприятие "Минское областное агентство по государственной  
регистрации и земельному кадастру"

(наименование организации по государственной регистрации недвижимого имущества, прав на него и сделок с ним)

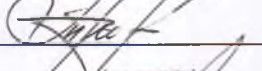
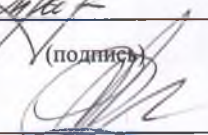

Наименование: Магазин "Стройматериалы"

Назначение: 22903 - Здание специализированное розничной торговли

Инвентарный номер: 600/С-104416

Адрес: Республика Беларусь, Минская обл., Минский р-н, г. Заславль,  
ул. Путько, 5

Составлен по состоянию на: 05.12.2017

Составил	<u>17.05.2018г.</u> (дата)	 (подпись)	<u>Н.А. Трофимчук</u> (инициалы, фамилия)
Проверил	<u>17.05.2018г.</u> (дата)	 (подпись)	<u>Т.В. Ключева</u> (инициалы, фамилия)
Уполномоченное должностное лицо	<u>17.05.2018г.</u> (дата)	 (подпись) М.П.	<u>Т.В. Ключева</u> (инициалы, фамилия)

Отметки

## 1. Общие сведения о здании

1. Кадастровый номер земельного участка	623650100001003335 (0.8520)
2. Литер	A1/к
3. Количество надземных этажей, шт.	1
4. Количество подземных этажей, шт.	1
5. Год постройки (дата приемки в эксплуатацию)	1988 (19.04.2018)
6. Год реконструкции	2018
7. Физический износ, %	20
8. Объем здания, куб.м	18053
9. Наружная площадь, кв.м.	2574
10. Общая площадь здания, кв.м	3673.6
11. Нормируемая площадь здания, кв.м	3501.3
12. Количество нежилых изолированных помещений, шт.	0
13. Общая площадь нежилых изолированных помещений, кв.м	-
14. Нормируемая площадь нежилых изолированных помещений, кв.м	-
15. Количество жилых изолированных помещений (квартир), шт.	0
16. Жилая площадь жилого дома (общежития, жилого здания специального назначения), кв.м	-
17. Общая площадь жилых помещений (квартир) жилого дома, кв.м	-
18. Общая площадь квартир по СНБ, кв.м	-
19. Общая площадь жилых помещений общежития, жилого здания специального назначения, кв.м	-
20. Общая площадь помещений общежития, жилого здания специального назначения, кв.м	-
21. Площадь балконов, лоджий, террас и т.п., без учета коэффициентов, кв.м	-
22. Площадь балконов, лоджий, террас и т.п. жилых помещений с учетом коэффициентов, кв.м	-
23. Количество машино-мест, шт.	0
24. Площадь машино-мест, кв.м	-

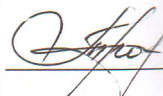
## 2. Сведения о стоимости

Вид стоимости	Дата определения (год уровня цен)	Стоимость, руб.	Документ о стоимости
1	2	3	4
Остаточная стоимость	30.04.18	589129.84	Справка Минское районное потребительское общество от 07.05.2018 № 11/238

3. Распределение помещений и их площадей

3.1. По жилым помещениям

Распределение квартир по числу комнат



### 3. Распределение помещений и их площадей

#### 3.1. По жилым помещениям

Наименование	Распределение квартир по числу комнат							Жилые помещения в общежитиях	Жилые помещения в жилых зданиях специального назначения	Итого жилых помещений	Всего
	одноконнатные	двухкомнатные	трехкомнатные	четырёхкомнатные	пятикомнатные	более пяти комнат	Итого				
1	2	3	4	5	6	7	8	9	10	11	12
Количество жилых помещений (квартир), шт.	-	-	-	-	-	-	-	-	-	-	-
Количество жилых комнат, шт.	-	-	-	-	-	-	-	-	-	-	-
Жилая площадь, кв. м	-	-	-	-	-	-	-	-	-	-	-
Общая площадь жилых помещений (квартир) жилого дома, кв. м	-	-	-	-	-	-	-	-	-	-	-
Общая площадь жилых помещений общежития (жилого здания специального назначения), кв.м	-	-	-	-	-	-	-	-	-	-	-
Общая площадь квартир по СНБ, кв. м	-	-	-	-	-	-	-	-	-	-	-
Общая площадь здания, кв. м	-	-	-	-	-	-	-	-	-	-	-

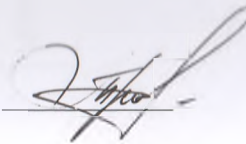
#### 3.2. По нежилым помещениям

Назначение	адм.	торг.	склад.	всп. нежил.	Всего
1	2	3	4	5	6
Нормируемая площадь, кв. м	83.3	246.5	3171.5		3501.3
Общая площадь, кв.м	139.1	308.8	3186.1	39.6	3673.6

#### 3.3. Благоустройство жилых помещений

Наименование показателя	Отопление			Водопровод	Канализация		Горячее водоснабжение	Ванны (души)	Газ (газоснабжение)	Напольные электроплиты (варочные панели)
	Печное	Центральное			Центральная (уличная)	Местная				
		от ТЭЦ или групповой (районной) котельной	от индивидуальных отопительных устройств на _____							
1	2	3	4	5	6	7	8	9	10	11
Количество изолированных жилых помещений (квартир), шт.	-	-	-	-	-	-	-	-	-	-
Общая площадь жилых помещений, кв. м	-	-	-	-	-	-	-	-	-	-

Подпись исполнителя



**4. Техническое описание**  
**4.1 Техническое описание здания**

№ п/п	Наименование конструктивных элементов и инженерных систем	Описание конструктивных элементов и инженерных систем
1	2	3
1	Фундамент	Блоки фундаментные
2	Наружные стены	Кирпичи
3	Внутренние стены	Лист гипсокартонный, Кирпичи
4	Перегородки	Кирпичи
5	Перекрытия	Плита перекрытия железобетонная ребристая
6	Крыша (кровля)	Рулонные материалы
7	Полы	Бетон Наличие теплых полов: Нет
8	Окна	Деревянный профиль, Стеклоблоки
9	Двери, ворота	Металлические изделия, Деревянные изделия, ПВХ профиль
10	Отделочные работы:	-
10.1	наружная отделка стен	Оштукатурено и окрашено
10.2	внутренняя отделка	Оштукатурено и окрашено, Облицовка керамической плиткой, Оклейка обоями
11	Инженерные системы:	-
11.1	отопление	Центральное
11.2	водопровод и канализация:	-
11.2.1	холодное водоснабжение	Централизованная система
11.2.2	канализация	Централизованная система
11.2.3	горячее водоснабжение	Нет
11.2.4	ванны, душ	Нет
11.3	система электрооборудования:	-
11.3.1	электроснабжение	Централизованная система
11.3.2	подключение электроплит	Нет
11.4	газоснабжение	Нет
11.5	вентиляция	Вентиляция с естественным побуждением
11.6	мусоропровод	Нет
11.7	лифты	Нет
11.8	иные	Нет
12	Прочие	Крыльцо(а)

4.2 Техническое описание основных строений, их составных элементов и принадлежностей  
Описание конструктивных элементов и инженерных систем

4.2 Техническое описание основных строений, их составных элементов и принадлежностей

Литер	Наименование	Год постройки (дата приемки в эксплуатацию)	Износ, %*	Площадь, кв.м**	Объем, куб.м	Описание конструктивных элементов и инженерных систем***																
						Фундамент	Стены	Перегородки	Перекрытия	Крыша	Полы	Окна	Двери и ворота	Отделка	Отопление	Водопровод	Канализация	Электро- снабжение	Газо- снабжение	Иные	Прочие	
1	2	3	4	5	6	7	8	9	10	11	12	13	14	15	16	17	18	19	20	21	22	
A1/к	Магазин "Стройматериалы"	1988 (19.04.2018)	20	627	2414	-	-	-	-	-	-	-	-	-	-	-	-	-	-	-	-	
(A1/к)	Подвал	2018 (19.04.2018)	15	56	133	нет	Нар.: фб; Вн.: -	кирп.	плит. пер. ж/б ребр.	нет	бет.	нет	мет. изд., дер. изд.	Нар.: нет; Вн.: штукат. окр.	нет	нет	нет	центр.	нет	нет	нет	
B1/п	Склад	1988 (19.04.2018)	25	1794	14854	бл. ж/б	Нар.: сэнд. п., бл. ж/б; Вн.: -	кирп.	плит. пер. ж/б ребр.	волн. шифер	бет.	нет	мет. изд., дер. изд.	Нар.: окр.; Вн.: штукат.	нет	нет	нет	центр.	нет	нет	нет	
B1/к	Пристройка	2018 (19.04.2018)	25	153	652	ФБ	Нар.: кирп.; Вн.: -	кирп.	плит. ж/б	рул.	бет.	п/ф дер.	дер. изд., мет. изд.	Нар.: окр.; Вн.: штукат.	центр., к.тв/то п.	центр.	центр.	центр.	нет	нет	крыл.	
1	Рампа	1988 (19.04.2018)	15	1239	0	бет., бл. ж/б	бет., столб	нет	плит. пер. ж/б ребр.	волн. шифер	бет.	нет	нет	окр.	нет	нет	нет	нет	нет	нет	нет	над., крыл.
2	Вход в подвал	2018 (19.04.2018)	15	8	0	бет.	бет.	нет	нет	волн. шифер	бет.	нет	нет	окр.	нет	нет	нет	нет	нет	нет	нет	нет
3	Гараж	2018 (19.04.2018)	15	93	258	бет.	бл. гс/к	бл. гс/к	дер.	волн. шифер	бет.	нет	мет. изд.	штукат. окр.	нет	нет	нет	есть	нет	нет	нет	

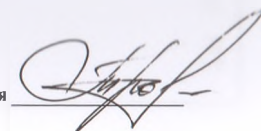
\* Для незавершенных строений указывается готовность, %.

\*\* Указывается наружная площадь, а в отношении погребов и т.п. – площадь по внутреннему периметру.

\*\*\* По основному строению описание конструктивных элементов и инженерных систем в данной таблице не приводится.

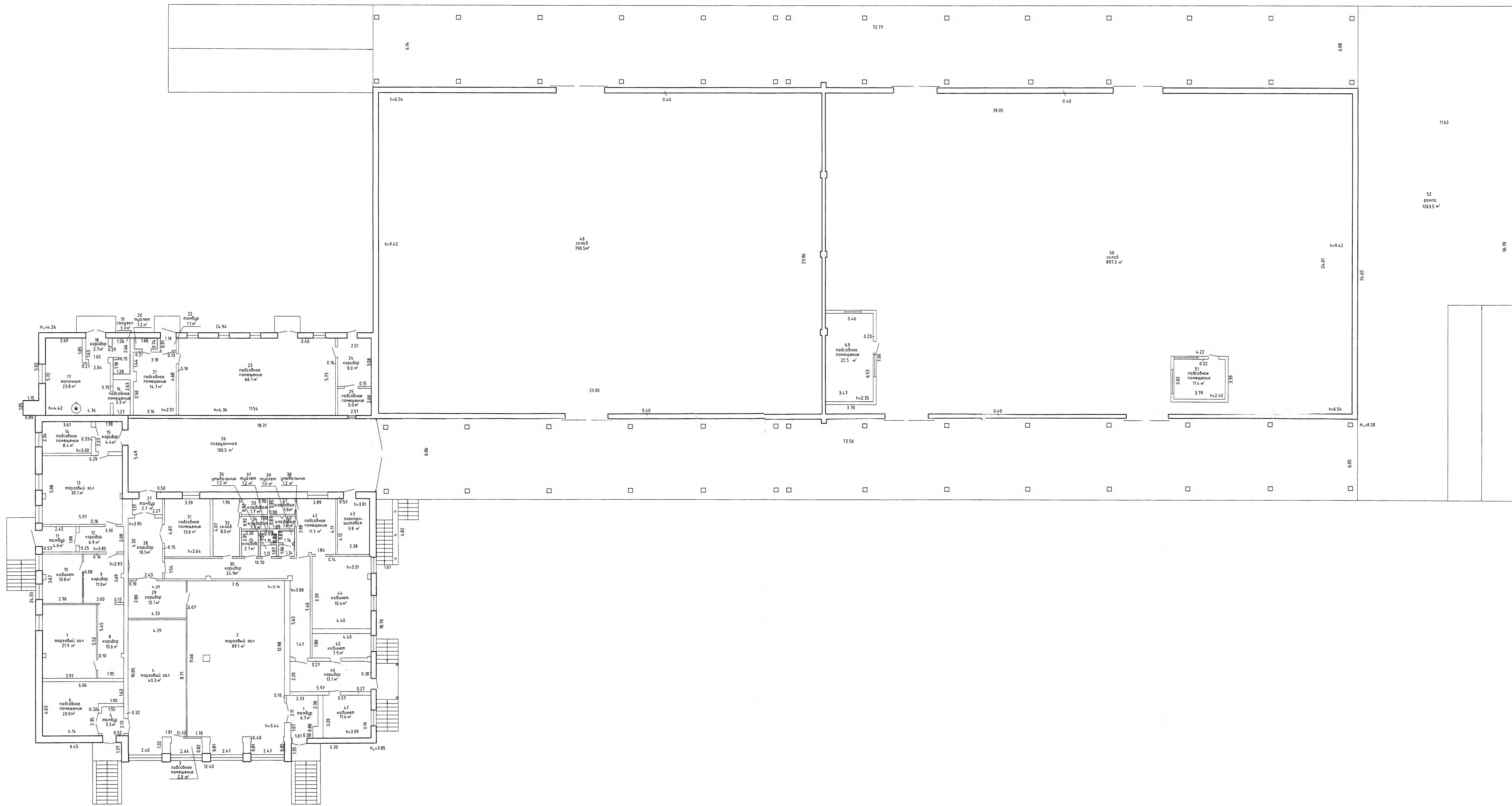
При внесении сведений по сооружениям графы 5 – 22 объединяются.

Подпись исполнителя



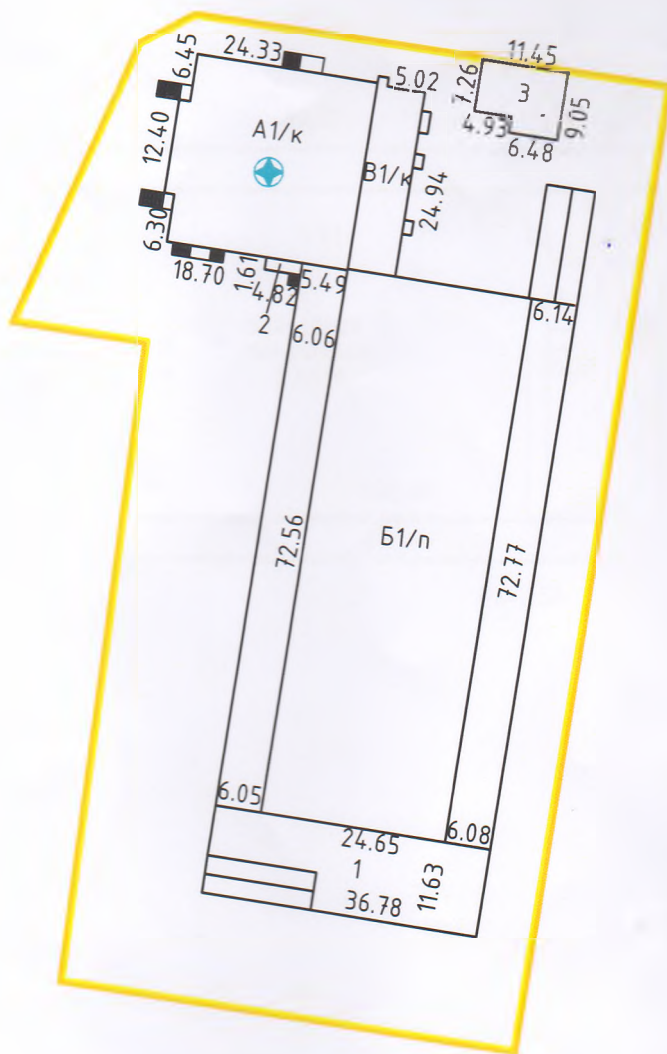
Поэтажный план

Этаж: 1



РПН "Минская областная организация по государственной регистрации и земельному кадастру" Частное предприятие			
Адрес: Республика Беларусь, Минская обл., Минский р-н, д. Заболотье, ул. Путьяна, 5			
Литер-А1/к Секция(подвез) - Этаж: 1			
Составлен по состоянию на: 05.12.2017г.			
Масштаб	Лист-1	Листов-1	Стр.-5
1:100	Инициалы/Фамилия	Подпись	Дата
Составил	Н.А.Трофимчик	Н.А.Трофимчик	05.12.2017
Изготовил	Н.А.Трофимчик	Н.А.Трофимчик	17.05.2018
Проверил	А.О.Крупеник	А.О.Крупеник	17.05.2018

# Ситуационный план



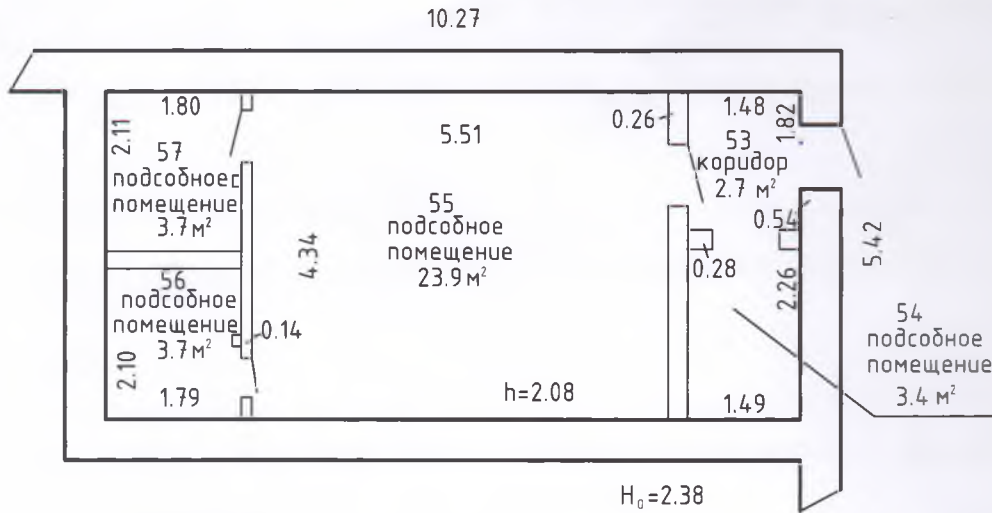
УСЛОВНЫЕ ОБОЗНАЧЕНИЯ:

A1/к, Б1/п, B1/к,1,2,3	Литера строений
—	Контур строения
— (yellow line)	Линия границы земельного участка
⊕	Точка геокода

РУП "Минское областное агентство по государственной регистрации и земельному кадастру"			
Магазин "Стройматериалы"			
Адрес: Республика Беларусь, Минская обл., Минский р-н, г. Заславль, ул. Путейко, 5			
Система координат: местная			
Составлен по состоянию на : 05.12.2017г.			
Масштаб	Лист-1	Листов-1	Стр.-4
1:1000	Инициалы,Фамилия	Подпись	Дата
Составил:	Н.А.Трофимчук	<i>[Signature]</i>	05.12.2017
Изготовил:	Н.А.Трофимчук	<i>[Signature]</i>	17.05.2018
Проверил:	А.О.Крупенин	<i>[Signature]</i>	17.05.2018

# Поэтажный план

## Этаж: подвал



РУП "Минское областное агентство по государственной регистрации и земельному кадастру"			
Магазин "Стройматериалы"			
Адрес: Республика Беларусь, Минская обл., Минский р-н, г. Заславль, ул. Путейко, 5			
Литер-(А1/к)	Секция(подъезд) -	Этаж: подвал	
Составлен по состоянию на : 05.12.2017г.			
Масштаб	Лист-1	Листов-1	Стр.-6
1:100	Инициалы,Фамилия	Подпись	Дата
Составил	Н.А.Трофимчук	<i>[Signature]</i>	05.12.2017
Изготовил	Н.А.Трофимчук	<i>[Signature]</i>	17.05.2018
Проверил	А.О.Крупенин	<i>[Signature]</i>	17.05.2018

**РЕСПУБЛИКА БЕЛАРУСЬ  
ЕДИНЫЙ ГОСУДАРСТВЕННЫЙ РЕГИСТР НЕДВИЖИМОГО  
ИМУЩЕСТВА, ПРАВ НА НЕГО И СДЕЛОК С НИМ**

**Государственный комитет по имуществу Республики Беларусь  
Республиканское унитарное предприятие "МИНСКОЕ ОБЛАСТНОЕ  
АГЕНТСТВО ПО ГОСУДАРСТВЕННОЙ РЕГИСТРАЦИИ И  
ЗЕМЕЛЬНОМУ КАДАСТРУ"**

**СВИДЕТЕЛЬСТВО (УДОСТОВЕРЕНИЕ) № 600/1152-9034  
О ГОСУДАРСТВЕННОЙ РЕГИСТРАЦИИ**

По заявлению № 24280/18:1152 от 28 мая 2018 года  
в отношении **капитального строения** с инвентарным номером  
600/С-104416, расположенного по адресу: Республика Беларусь,  
Минская обл., Минский р-н, г. Заславль, ул. Путьеко, 5, площадь -  
3673.6 кв.м., назначение - Здание специализированное розничной  
торговли, наименование - Магазин "Стройматериалы"

**произведена государственная регистрация:**

1. изменения самовольно перестроенного капитального  
строения, правообладатель - юридическое лицо, резидент Республики  
Беларусь Минское районное потребительское общество (право  
собственности).

Приложения: нет

Примечания: нет

Свидетельство составлено 29 мая 2018 года

Регистратор *Жидолович Анастасия Анатольевна 1152*



**РЕСПУБЛИКА БЕЛАРУСЬ**  
**ЕДИНЫЙ ГОСУДАРСТВЕННЫЙ РЕГИСТР НЕДВИЖИМОГО**  
**ИМУЩЕСТВА, ПРАВ НА НЕГО И СДЕЛОК С НИМ**

**Государственный комитет по имуществу Республики Беларусь**  
Республиканское унитарное предприятие "МИНСКОЕ ОБЛАСТНОЕ  
АГЕНТСТВО ПО ГОСУДАРСТВЕННОЙ РЕГИСТРАЦИИ И ЗЕМЕЛЬНОМУ  
КАДАСТРУ"

**СВИДЕТЕЛЬСТВО (УДОСТОВЕРЕНИЕ) № 600/172-4946**  
**О ГОСУДАРСТВЕННОЙ РЕГИСТРАЦИИ**

По заявлению № 8426/08:172 от 25 января 2008 года  
в отношении **земельного участка** с кадастровым номером  
623650100001003335, расположенного по адресу: Минская обл., Минский р-н,  
г. Заславль, ул. Путейко, д.5, площадь - 0.8520 га, назначение - земельный уча-  
сток для обслуживания зданий и сооружений магазина "Стройматериалы"  
**произведена государственная регистрация:**

1. создания земельного участка на основании выделения вновь образо-  
ванного земельного участка;
2. возникновения права собственности Республики Беларусь на земель-  
ный участок;
3. возникновения прав, ограничений (обременений) прав на земельный  
участок (право постоянного пользования), правообладатель - юридическое ли-  
цо Республики Беларусь (резидент РБ) Минское районное потребительское  
общество;
4. возникновения прав, ограничений (обременений) прав на земельный  
участок (ограничения (обременения), устанавливаемые в отношении недви-  
жимого имущества, находящегося в водоохранных зонах).

Приложения:

1. земельно-кадастровый план земельного участка

Примечания: нет

Свидетельство составлено 31 января 2008 года

Регистратор *Тарасюк Алексей Леонидович 172*



(подпись)

М.П.

Лист 1 из 2