

## ГОСУДАРСТВЕННЫЙ КОМИТЕТ ПО ИМУЩЕСТВУ РЕСПУБЛИКИ БЕЛАРУСЬ

ТЕХНИЧЕСКИЙ ПАСПОРТ  
на здание

Республиканское унитарное предприятие "Минское городское агентство по государственной  
регистрации и земельному кадастру"

(наименование организации по государственной регистрации недвижимого имущества, прав на него и сделок с ним)

Наименование: Здание со складскими, административными и торговыми  
помещениями

Назначение: 2 29 08 - Здание специализированное складов, торговых баз, баз  
материально-технического снабжения, хранилищ

Инвентарный номер: 500/С-29271

Адрес: 220013, Республика Беларусь, г. Минск, ул. Петруся Бровки, 24

Составлен по состоянию на: 10.12.2019

Составил 08.02.2021 \_\_\_\_\_ О.Х. Гущик  
(дата) (подпись) (инициалы, фамилия)

Проверил 08 ФЕВ 2021 \_\_\_\_\_ В.В. Жданова  
(дата) (подпись) (инициалы, фамилия)

Уполномоченное должностное лицо 08 ФЕВ 2021 \_\_\_\_\_ В.В. Жданова  
(дата) (подпись) (инициалы, фамилия)

Отметки



## 1. Общие сведения о здании

1. Кадастровый номер земельного участка	500000000009002023 (0.3784)
2. Литер	Л1-4/к
3. Количество надземных этажей, шт.	1-4
4. Количество подземных этажей, шт.	1
5. Год постройки (дата приемки в эксплуатацию)	1985 (11.06.2020)
6. Год реконструкции	-
7. Физический износ, %	30
8. Объем здания, куб.м	24903
9. Наружная площадь (площадь застройки), кв.м.	1519 (1865)
10. Общая площадь здания, кв.м	5182.3
11. Нормируемая площадь здания, кв.м	3487.9
12. Количество нежилых изолированных помещений, шт.	0
13. Общая площадь нежилых изолированных помещений, кв.м	-
14. Нормируемая площадь нежилых изолированных помещений, кв.м	-
15. Количество жилых изолированных помещений (квартир), шт.	0
16. Жилая площадь жилого дома (общежития, жилого здания специального назначения), кв.м	-
17. Общая площадь жилых помещений (квартир) жилого дома, кв.м	-
18. Общая площадь квартир по СНБ, кв.м	-
19. Общая площадь жилых помещений общежития, жилого здания специального назначения, кв.м	-
20. Общая площадь помещений общежития, жилого здания специального назначения, кв.м	-
21. Площадь балконов, лоджий, террас и т.п. без учета коэффициентов, кв.м	6.4
22. Площадь балконов, лоджий, террас и т.п. жилых помещений с учетом коэффициентов, кв.м	-
23. Количество машино-мест, шт.	0
24. Площадь машино-мест, кв.м	-
25. Вид конструкции здания	Каркасная
26. Материал наружных стен	Кирпич

## 2. Сведения о стоимости

Вид стоимости	Дата определения (год уровня цен)	Стоимость, руб.	Документ о стоимости
1	2	3	4
Нет сведений	-	-	-



## 3. Распределение помещений и их площадей

## 3.1. По жилым помещениям

Наименование	Распределение квартир по числу комнат							Жилые помещения в общежитиях	Жилые помещения в жилых зданиях специального назначения	Иные жилые помещения	Всего
	однокомнатные	двухкомнатные	трехкомнатные	четырёхкомнатные	пятикомнатные	более пяти комнат	итого				
1	2	3	4	5	6	7	8	9	10	11	12
Количество жилых помещений (квартир), шт.	-	-	-	-	-	-	-	-	-	-	-
Количество жилых комнат, шт.	-	-	-	-	-	-	-	-	-	-	-
Жилая площадь, кв. м	-	-	-	-	-	-	-	-	-	-	-
Общая площадь жилых помещений (квартир) жилого дома, кв. м	-	-	-	-	-	-	-	-	-	-	-
Общая площадь жилых помещений общежития (жилого здания специального назначения), кв.м	-	-	-	-	-	-	-	-	-	-	-
Общая площадь квартир по СНБ, кв. м	-	-	-	-	-	-	-	-	-	-	-
Общая площадь здания, кв. м	-	-	-	-	-	-	-	-	-	-	-

## 3.2. По нежилым помещениям

Назначение	адм.	торг.	склад.	всп. нежил.	Всего
1	2	3	4	5	6
Нормируемая площадь, кв. м	757.1	87.1	2643.7		3487.9
Общая площадь, кв.м	1260.7	145.2	3342.5	433.9	5182.3

## 3.3. Благоустройство жилых помещений

Наименование показателя	Отопление			Водопровод	Канализация		Горячее водоснабжение	Ванны (души)	Газ (газоснабжение)	Напольные электроплиты (варочные панели)
	печное	Центральное			центральная (уличная)	местная				
		от ТЭЦ или групповой (районной) котельной	от индивидуальных отопительных устройств на _____							
1	2	3	4	5	6	7	8	9	10	11
Количество изолированных жилых помещений (квартир), шт.	-	-	-	-	-	-	-	-	-	-
Общая площадь жилых помещений, кв. м	-	-	-	-	-	-	-	-	-	-

Подпись исполнителя \_\_\_\_\_



## 4. Техническое описание

## 4.1 Техническое описание здания

№ п/п	Наименование конструктивных элементов и инженерных систем	Описание конструктивных элементов и инженерных систем
1	2	3
1	Фундамент	Железобетон
2	Наружные стены	Кирпичи
3	Внутренние стены	Кирпичи
4	Перегородки	Плита гипсолитовая, Лист гипсокартонный, Металл, Блоки газосиликатные
5	Перекрытия	Плита перекрытия железобетонная ребристая
6	Крыша (кровля)	Рулонные кровельные материалы
7	Полы	Цемент, бетон и производные, Плитка, Плита мозаично-бетонная, Линолеум Наличие теплых полов: Нет
8	Окна	Деревянные изделия, ПВХ профиль
9	Двери, ворота	Деревянные изделия, Металлические изделия, ПВХ профиль
10	Отделочные работы:	-
10.1	наружная отделка стен	Оштукатурено
10.2	внутренняя отделка	Облицовка, Окрашено, Обшивка, Оклейка обоями, Оштукатурено
11	Инженерные системы:	-
11.1	отопление	Центральное
11.2	водопровод и канализация:	-
11.2.1	холодное водоснабжение	Централизованная система
11.2.2	канализация	Централизованная система
11.2.3	горячее водоснабжение	Централизованная система
11.2.4	ванны, душ	Нет
11.3	система электрооборудования:	-
11.3.1	электроснабжение	Централизованная система
11.3.2	подключение электроплит	Нет
11.4	газоснабжение	Нет
11.5	вентиляция	Вентиляция с естественным побуждением
11.6	мусоропровод	Нет
11.7	лифты	Есть
11.8	иные	Телевидение (телевизионная сеть), Телефонизация (телефонная сеть)
12	Прочие	Лоджия(и) с остеклением, Лоджия(и) без остекления, Прямок(ки), Крыльцо(а), Наружная(ые) лестница(ы), Рампа(ы)



## 4.2 Техническое описание основных строений, их составных элементов и принадлежностей

Литер	Наименование	Год постройки (дата приемки в эксплуатацию)	Износ, %*	Площадь, кв.м**	Объем, куб.м	Описание конструктивных элементов и инженерных систем***															
						фундамент	стены	перегородки	перекрытия	крыша	полы	окна	двери, ворота	отделка	отопление	водопровод	канализация	электро- снабжение	газо- снабжение	иные	прочие
1	2	3	4	5	6	7	8	9	10	11	12	13	14	15	16	17	18	19	20	21	22
A1-4/к	Здание со складскими, административным и и торговыми помещениями	1985 (11.06.2020)	30	1519 (1865)	19936	-	-	-	-	-	-	-	-	-	-	-	-	-	-	-	-
(A1-4/к)	Машинное отделение	1985 (11.06.2020)	30	163 (0)	529	нет	Нар.: кирп.; Вн.: кирп.	кирп.	ж/б	рул. кров. мат.	бет.	нет	дер. изд., мет. изд.	Нар.: штукат. ; Вн.: штукат.	нет	нет	нет	центр.	нет	нет	нет
(A1-4/к)	Подвал	1985 (11.06.2020)	30	1290 (0)	4438	нет	Нар.: ж/б; Вн.: кирп.	бл. гс/к, кирп.	плит. пер. ж/б ребр.	нет	бет.	дер. изд.	мет. изд., дер. изд.	Нар.: штукат. ; Вн.: окр., штукат.	центр.	нет	нет	центр.	нет	нет	нет

\* Для незавершенных строений указывается готовность, %.

\*\* Указывается наружная площадь и площадь застройки, а в отношении погребов и т.п. – площадь по внутреннему периметру.

\*\*\* По основному строению описание конструктивных элементов и инженерных систем в данной таблице не приводится.

При внесении сведений по сооружениям графы 5 – 22 объединяются.

Примечание:

Количество страниц технического паспорта : 5

Приложение: 1. поэтажные планы на 6 л.; 2. Ситуационный план на 1 л.

Подпись исполнителя



РЕСПУБЛИКА БЕЛАРУСЬ  
ЕДИНЫЙ ГОСУДАРСТВЕННЫЙ РЕГИСТР НЕДВИЖИМОГО  
ИМУЩЕСТВА, ПРАВ НА НЕГО И СДЕЛОК С НИМ

Государственный комитет по имуществу Республики Беларусь

Республиканское унитарное предприятие "Минское городское  
агентство по государственной регистрации и земельному кадастру"

**СВИДЕТЕЛЬСТВО (УДОСТОВЕРЕНИЕ) № 500/1801-3669  
О ГОСУДАРСТВЕННОЙ РЕГИСТРАЦИИ**

По заявлению № 15412/21:1801 от 08 февраля 2021 года

в отношении **капитального строения** с инвентарным номером 500/С-29271, расположенного по адресу: г. Минск, ул. Петруся Бровки, 24, площадь - 5182.3 кв.м., назначение - Здание специализированное складов, торговых баз, баз материально-технического снабжения, хранилищ, наименование - Здание со складскими, административными и торговыми помещениями

**произведена государственная регистрация:**

1. создания самовольно построенного капитального строения;
2. возникновения права собственности на капитальное строение, правообладатель - юридическое лицо, резидент Республики Беларусь Минское областное потребительское общество.

Приложения: нет

Примечание: нет.

Свидетельство составлено 8 февраля 2021 года

Регистратор *Стуканова Светлана Сергеевна 1801*



(подпись)

Лист 1 из 1

**РЕСПУБЛИКА БЕЛАРУСЬ**  
**ЕДИНЫЙ ГОСУДАРСТВЕННЫЙ РЕГИСТР НЕДВИЖИМОГО**  
**ИМУЩЕСТВА, ПРАВ НА НЕГО И СДЕЛОК С НИМ**

**Государственный комитет по имуществу Республики Беларусь**

Республиканское унитарное предприятие "Минское городское  
агентство по государственной регистрации и земельному кадастру"

**СВИДЕТЕЛЬСТВО (УДОСТОВЕРЕНИЕ) № 500/1802-3741**  
**О ГОСУДАРСТВЕННОЙ РЕГИСТРАЦИИ**

По заявлению № 14397/21:1802 от 05 февраля 2021 года

в отношении **земельного участка** с кадастровым номером  
500000000009002023, расположенного по адресу: г. Минск, ул.  
Петруся Бровки, 24, площадь - 0.3784 га, назначение - обслуживание  
здания специализированного складов, торговых баз, баз  
материально-технического снабжения, хранилищ

**произведена государственная регистрация:**

1. изменения земельного участка на основании изменения  
целевого назначения земельного участка, правообладатель -  
Республика Беларусь, юридическое лицо, резидент Республики  
Беларусь Минское областное потребительское общество.

Приложения: нет

Примечание: нет

Свидетельство составлено 5 февраля 2021 года

Регистратор *Кашкан Алеся Александровна* 1802



**РЕСПУБЛИКА БЕЛАРУСЬ**  
**ЕДИНЫЙ ГОСУДАРСТВЕННЫЙ РЕГИСТР НЕДВИЖИМОГО**  
**ИМУЩЕСТВА, ПРАВ НА НЕГО И СДЕЛОК С НИМ**  
**Государственный комитет по имуществу Республики Беларусь**

Республиканское унитарное предприятие "Минское городское  
агентство по государственной регистрации и земельному кадастру"

**СВИДЕТЕЛЬСТВО (УДОСТОВЕРЕНИЕ) № 500/1802-3740**  
**О ГОСУДАРСТВЕННОЙ РЕГИСТРАЦИИ**

По заявлению № 14395/21:1802 от 05 февраля 2021 года

в отношении земельного участка с кадастровым номером  
500000000009002022, расположенного по адресу: г.Минск, ул.  
Петруся Бровки, 24, площадь - 0.0354 га, назначение - обслуживание  
здания специализированного складов, торговых баз, баз  
материально-технического снабжения, хранилищ

**произведена государственная регистрация:**

1. изменения земельного участка на основании изменения  
целевого назначения земельного участка, правообладатель -  
Республика Беларусь, юридическое лицо, резидент Республики  
Беларусь Минское областное потребительское общество.

Приложения: нет

Примечание: нет

Свидетельство составлено 5 февраля 2021 года

Регистратор *Кашикан Алеся Александровна 1802*

М.П.

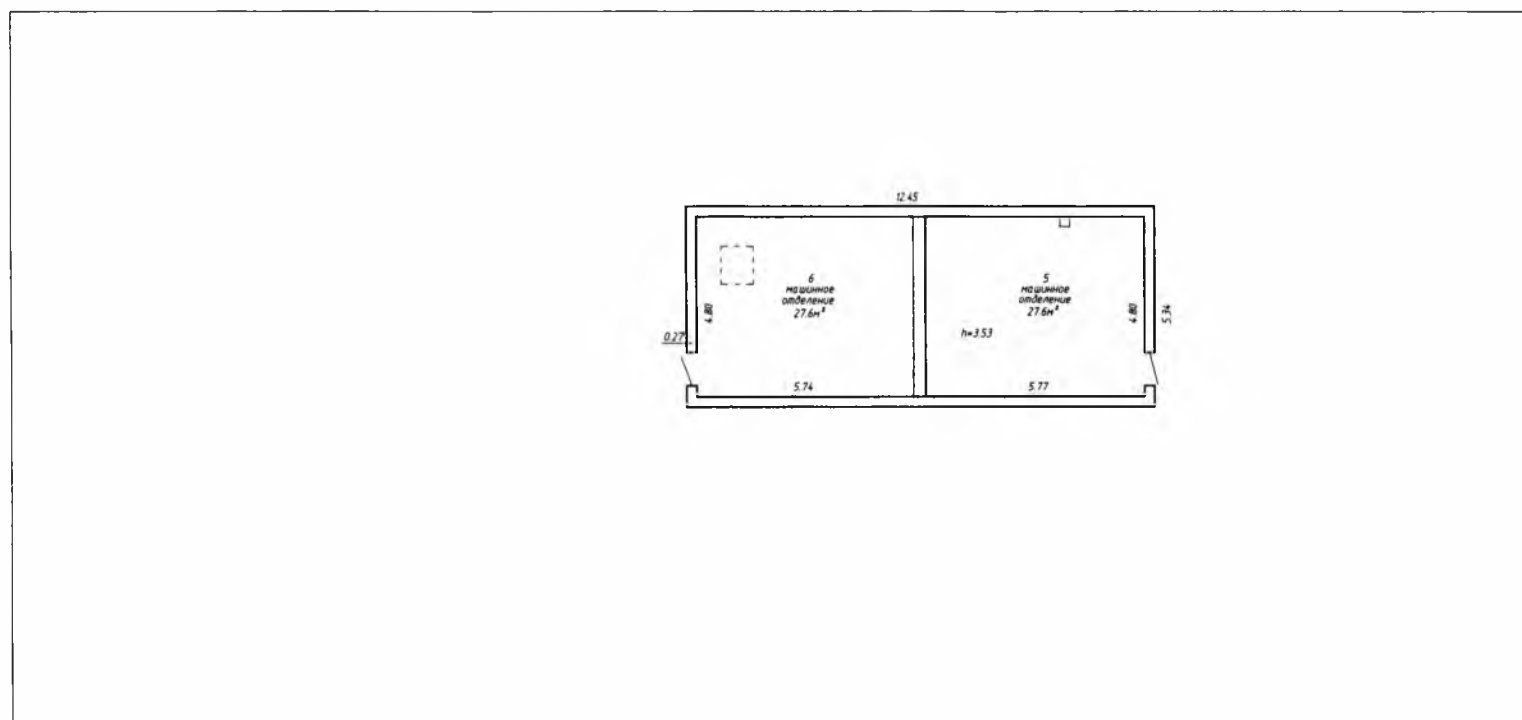
(подпись)

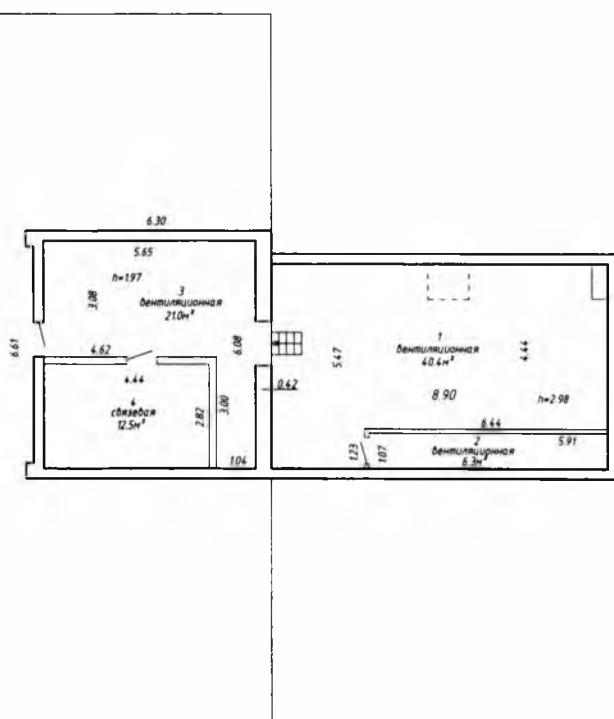
Лист 1 из 1





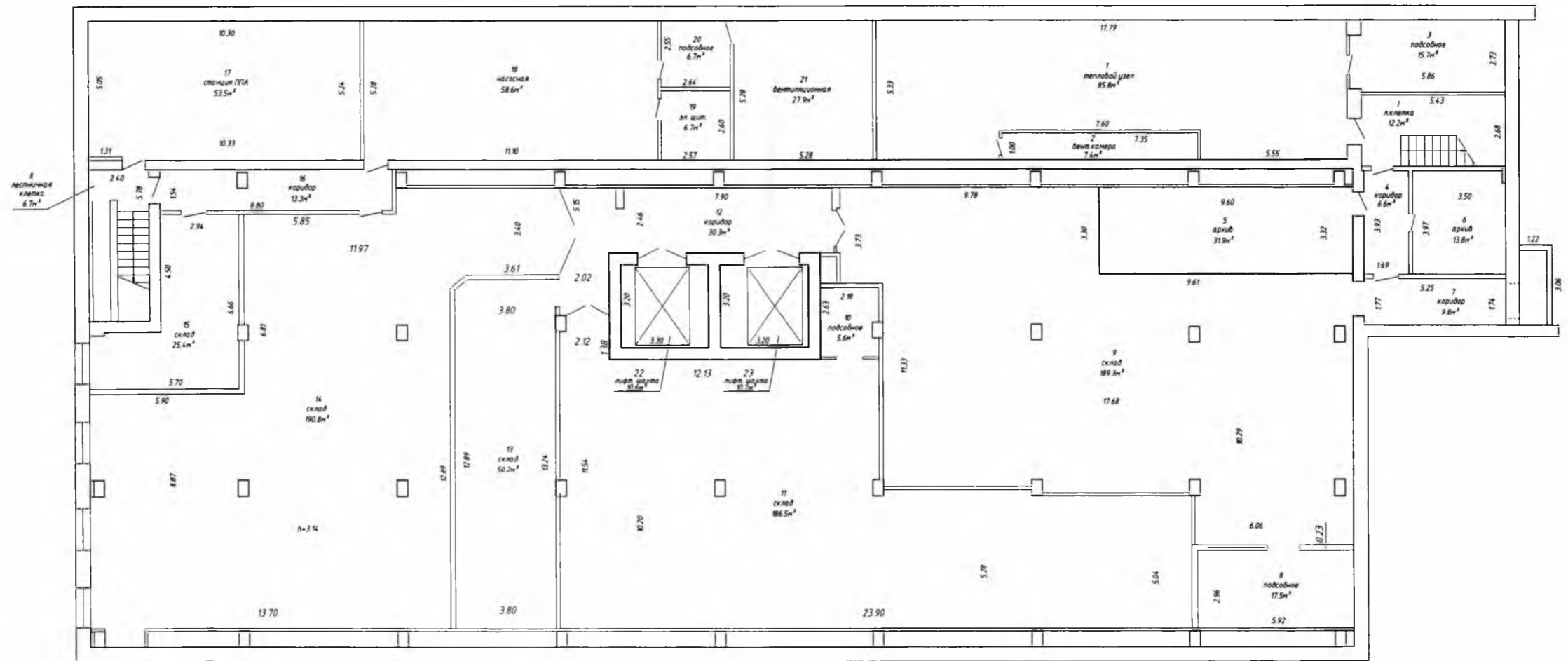
Полтажный план  
Этаж машинное отделение





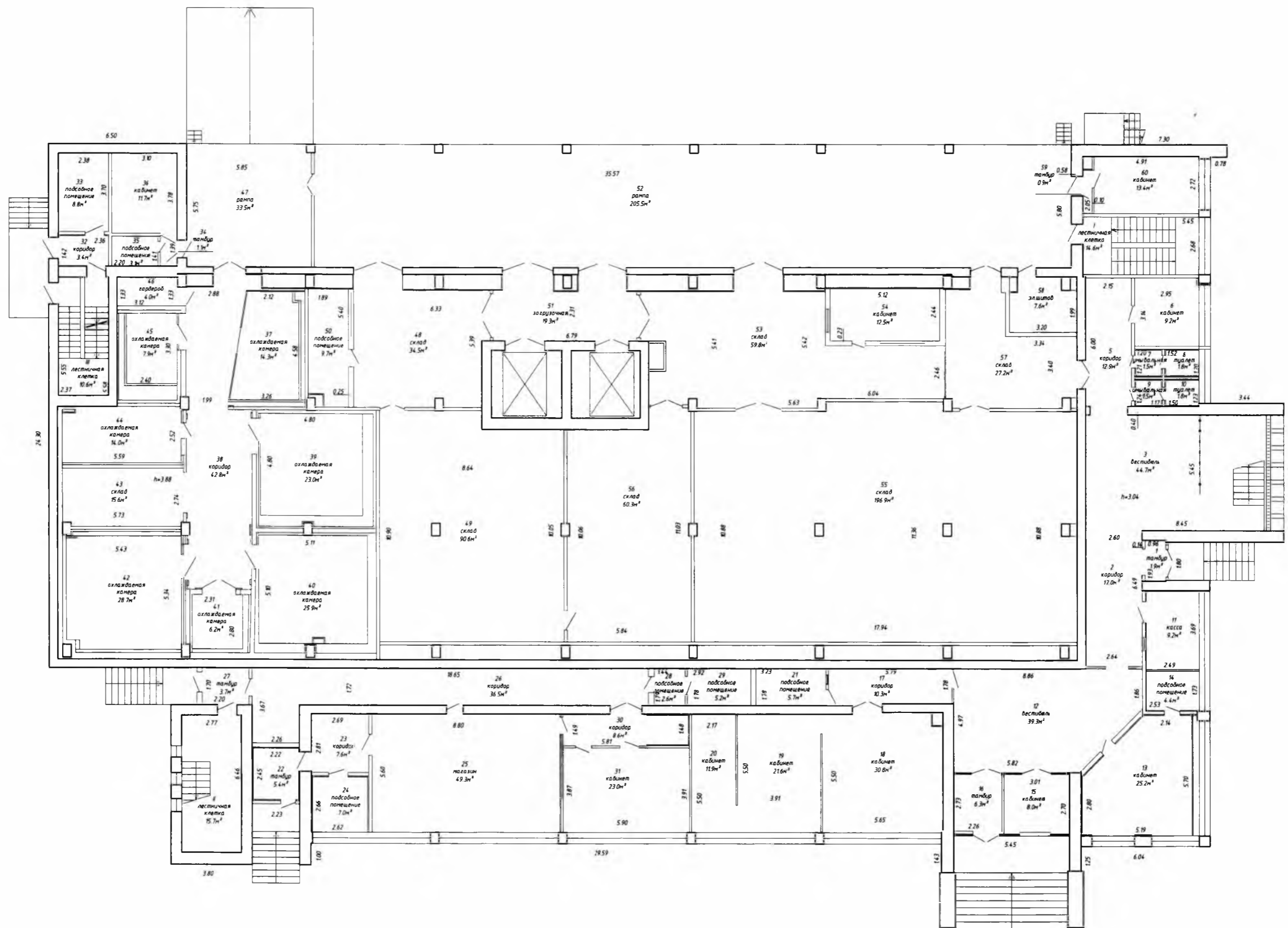
РУП "Минское городское агентство по государственной регистрации и земельному кадастру"			
Здание со складскими, административными и торговыми помещениями			
220013, Республика Беларусь, г. Минск, ул. Петруся Бровки, 24			
Литер А1-4/к	Секция (подъезд):	Этаж: маш.отдел.	
Составлен по состоянию на: 10.12.2019			
Масштаб	Лист - 6	Листов - 6	Стр. - 10
1:100	Инициалы, Фамилия	Подпись	Дата
Составил	О.Х.Гущик		08.02.2021
Изготовил	О.Х.Гущик		08.02.2021
Проверил	Жданов С.П.		

Полтажный план  
Этаж подвал

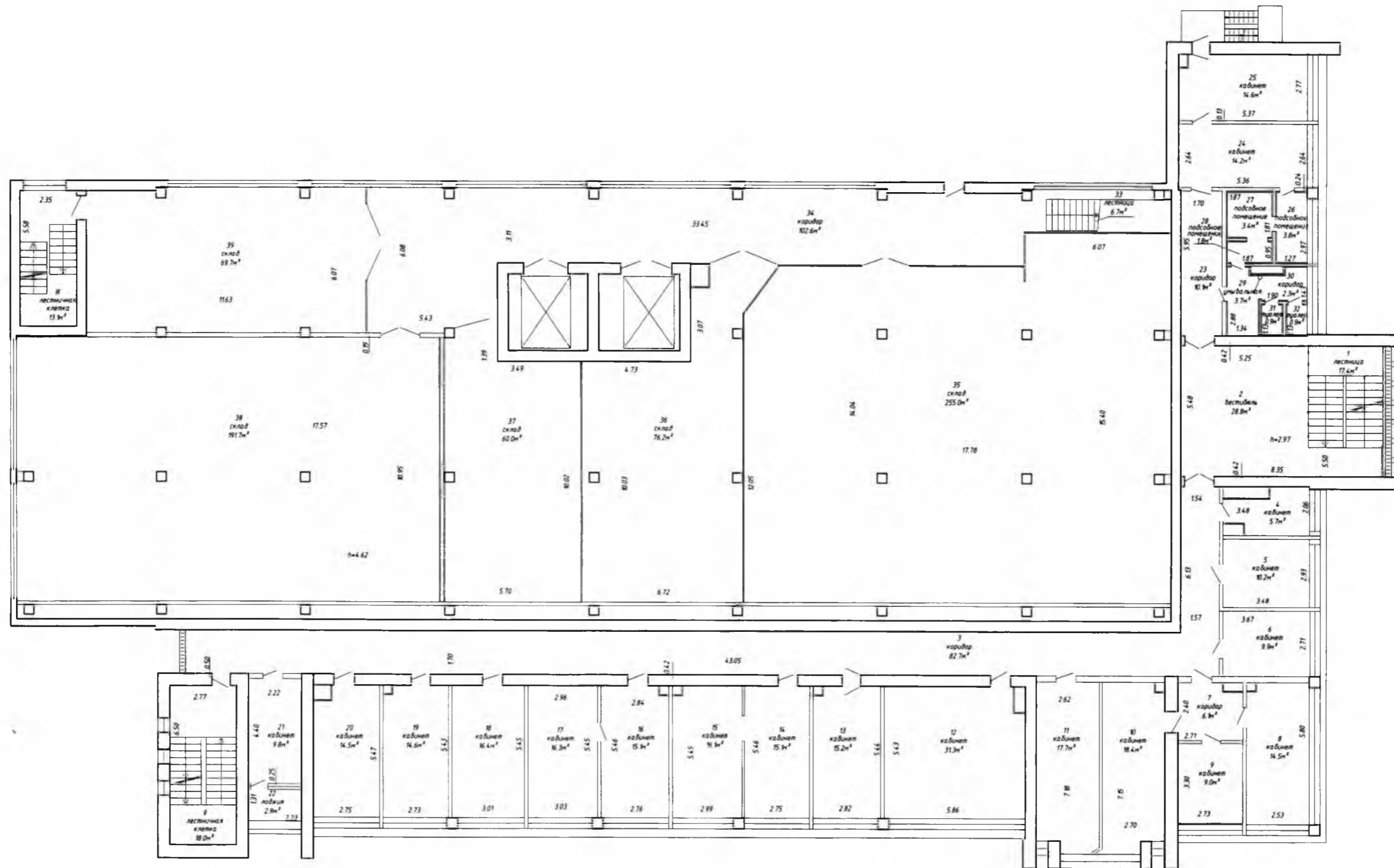


РУП "Минское городское агентство по регистрации и земельному кадастру"		
Здание со складскими, административными помещениями		
220013, Республика Беларусь, г. Минск		
Литер А1-4/к Секция (подвал):		
Составлен по состоянию на: 10.12.20		
Масштаб	Лист - 1	Лист
1:100	Инициалы, Фамилия	П
Составил	О.Х. Гушик	
Изготовил	О.Х. Гушик	
Проверил	Ж	

Позиционный план  
Этаж 1



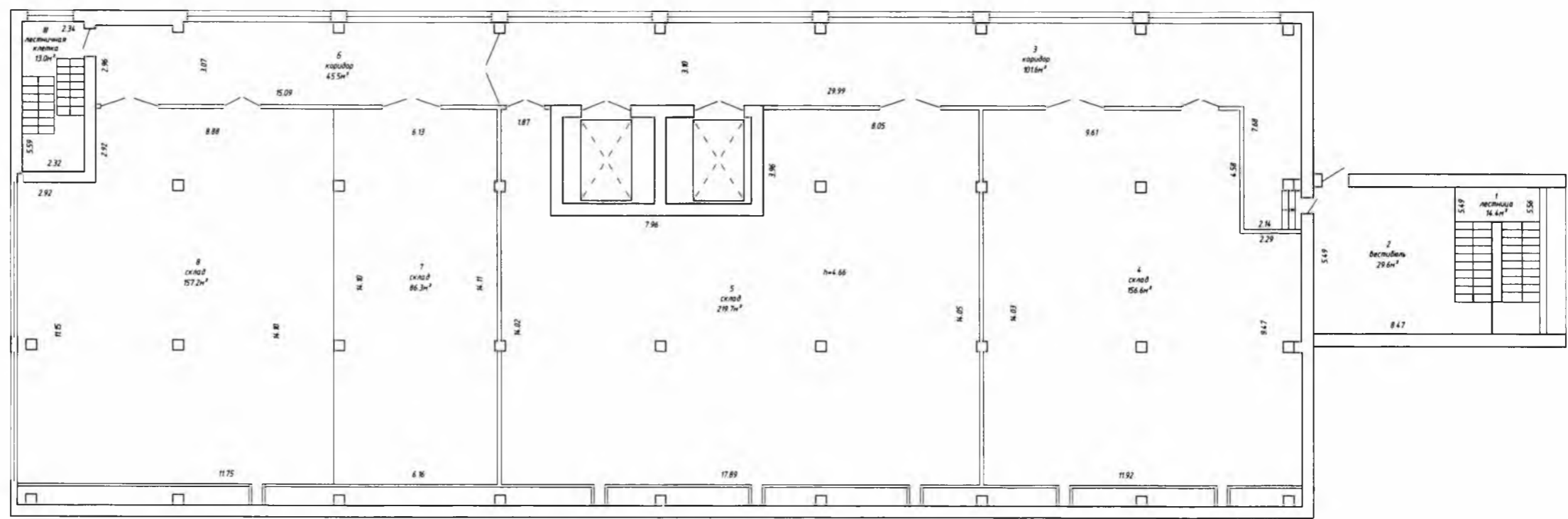
РУП "Минское городское агентство по государственной регистрации и земельному кадастру"			
Здание со складскими, административными и торговыми помещениями			
220013, Республика Беларусь, г. Минск, ул. Петруся Бровки, 24			
Литер А1-4/к	Секция (подъезд):	Этаж: 1	
Составлен по состоянию на: 05.12.2019			
Масштаб	Лист	Подпись	Стр.
1:100	Инициалы, Фамилия		Дата
Составил	Е.Н. Парфенюк		19.02.2020
Изготовил	О.Х. Гушик		08.02.2021
Проверил	Жданов А.Д.		



РУП "Минское городское агентство по государственной регистрации и земельному кадастру"			
Здание со складскими, административными и торговыми помещениями			
220013, Республика Беларусь, г. Минск, ул. Петруся Бровки			
24			
Литер А-1-4/к	Секция (подъезд):	Этаж: 2	
Составлен по состоянию на: 05.12.2019			
Масштаб	Лист	Листов	Стр.
1:100	Инициалы, Фамилия	Подпись	Дата
Составил	Е.Н.Парфенчук		19.02.2020
Изготовил	О.Х.Гушик		08.02.2020
Проверил	Ж...		

Позитивный план

Этаж 4



РУП "Минское городское агентство по государственной регистрации и земельному кадастру"			
Здание со складскими, административными и торговыми помещениями			
220013, Республика Беларусь, г. Минск, ул. Петруся Бровки, 24			
Литер А1-4/к	Секция (подъезд):	Этаж: 4	
Составлен по состоянию на: 10.12.2019			
Масштаб	Лист - 5	Листов - 6	Стр. - 9
1:100	Инициалы, Фамилия	Подпись	Дата
Составил	О.Х.Гущик		08.02.2021
Изготовил	О.Х.Гущик		08.02.2021
Проверил	Жданович В.В.		