

**ГОСУДАРСТВЕННЫЙ КОМИТЕТ ПО ИМУЩЕСТВУ
РЕСПУБЛИКИ БЕЛАРУСЬ**

**ТЕХНИЧЕСКИЙ ПАСПОРТ
на нежилое здание**

составлен по состоянию на « 13 » 08 2008 г.

**РЕСПУБЛИКАНСКОЕ УНИТАРНОЕ ПРЕДПРИЯТИЕ «МИНСКОЕ ОБЛАСТНОЕ
АГЕНТСТВО ПО ГОСУДАРСТВЕННОЙ РЕГИСТРАЦИИ И ЗЕМЕЛЬНОМУ
КАДАСТРУ»**

ФИЛИАЛ _____

БЮРО _____

Инвентарный номер

600/С-117001

Здание специализированное для общественного питания (Столовая)
(назначение здания (сооружения))

Населенный пункт п. Самохваловичи

Улица Калинина

№ дома 36

№ корпуса _____

Отметки о произведенных обследованиях:

« ____ » _____ 200 ____ г. «Изменений нет» _____ (_____) (_____)
(подпись) (Фамилия, Инициалы)

Уполномоченное должностное лицо _____ (_____) (_____)
(подпись) (Фамилия, Инициалы)

М.П.

« ____ » _____ 200 ____ г. «Изменений нет» _____ (_____) (_____)
(подпись) (Фамилия, Инициалы)

Уполномоченное должностное лицо _____ (_____) (_____)
(подпись) (Фамилия, Инициалы)

М.П.

Подпись исполнителя

Лилия

1. Область	<i>Минская</i>
2. Район	<i>Минский</i>
3. Сельсовет	
4. Населенный пункт	<i>п. Самохваловичи</i>
5. Район в городе	
6. Улица	<i>Калинина</i>
7. Геокод	
8. Номер квартала	
9. Номер картограммы	
10. Литер	<i>А 1/к</i>

1. Общие сведения о нежилом здании

Таблица 1

1. Серия, тип проекта		9. Общая площадь жилых помещений (квартир), м ²	
2. Количество этажей, шт.	<i>1</i>	10. Жилая площадь, м ²	
3. Количество подземных этажей, шт.		11. Количество квартир, шт.	
4. Площадь застройки, м ²	<i>354</i>	12. Число жилых комнат, шт.	
5. Объем здания, м ³	<i>1237</i>	13. Материал стен	<i>кирпич</i>
6. Общая площадь здания, м ²	<i>282,8</i>	14. Год постройки	<i>1965</i>
7. Нормируемая площадь здания, м ²	<i>225,8</i>	15. Физический износ, %	<i>41</i>
8. Количество нежилых изолированных помещений, шт.			

2. Сведения о земельном участке

Таблица 2

Кадастровый номер земельного участка	Площадь земельного участка, га	Наименование документа, удостоверяющего право на земельный участок	Номер документа, удостоверяющего право на земельный участок
1	2	3	4

продолжение таблицы 2

Застроенная площадь земельного участка, м ²		
всего	под основным строением	под прочими строениями и сооружениями
5	6	7
<i>354</i>	<i>354</i>	

Подпись исполнителя



3. Распределение нежилых помещений и их площадей

Таблица 3

Площадь	Назначение	Административные помещения	Торговые помещения	Помещения здравоохранения	Складские помещения	Спортивные помещения	Образовательные, воспитательные, научные помещения	Коммунально-бытовые помещения	Культурно-просветительские помещения
1	2	3	4	5	6	7	8	9	
Нормируемая площадь, м ²									
Вспомогательная площадь, м ²									
Общая площадь здания, м ²									

продолжение таблицы 3

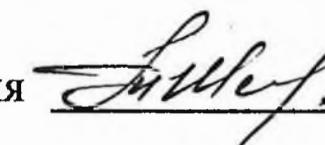
Помещения транспортного назначения (гаражи)	Топочная	Во вспомогательных помещениях				Столовая	Видеопрокат			Итого
		12	13	14	15					
10	11	12	13	14	15	16	17	18	19	20
						185,3	40,5			225,8
	6,5					44,7	5,8			57,0
	6,5					230,0	46,3			282,8

4. Гостиницы, профилактории, санатории, дома отдыха, больницы, школы, детские сады и т.д.

Таблица 4

палат, спален	Количество				в том числе				Количество мест
	классов, аудиторий	комнат для отдыха и игр	номеров		одноместные	двухместные	трехместные	четырёхместные и более	
1	2	3	4	5	6	7	8	9	10

Подпись исполнителя



Примечание. Наименование граф 11 – 19 таблицы 3 и наименование графы 5 таблицы 4 заполняется при составлении технического паспорта

5. Распределение жилых помещений и их площадей

Таблица 5

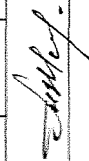
Наименование	Распределение жилых помещений по числу комнат										Итого в отдельных квартирах	Итого в общежитиях
	однокомнатные	двухкомнатные	трехкомнатные	четырёхкомнатные	пятикомнатные	более пяти комнат	в том числе			Итого		
							в мансардах	в подвалах	в цокольных этажах			
1	2	3	4	5	6	7	8	9	10	11	12	
Количество квартир												
Количество жилых комнат												
Жилая площадь, м ²												
Общая площадь жилых помещений (квартир), м ²												
Общая площадь здания (общая площадь квартир по СНБ), м ²												

6. Благоустройство площадей нежилого здания (сооружения), м²

Таблица 6

Наименование	Отопление												Итого									
	печное, газовое	от ТЭЦ	от собственной котельной						от групповой котельной			иное										
			центральное						на твердом топливе	на жидком топливе	на газе											
			на твердом топливе	на жидком топливе	на газе	на газе	на жидком топливе	на газе														
1	2	3	4	5	6	7	8	9	10	11	12	13	14	15	16	17	18	19	20	21	22	
Общая площадь здания																						
Основная (нормируемая) площадь																						
Общая площадь жилых помещений (квартир)																						
Жилая площадь																						

Подпись исполнителя

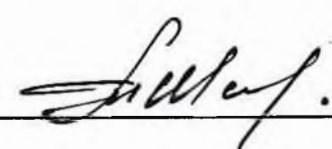


7. Техническое описание конструктивных элементов и инженерного оборудования

Таблица 7

№ п/п	Наименование конструктивных элементов и инженерного оборудования	Описание конструктивных элементов и инженерного оборудования (материал, конструкция, отделка и прочие)	
1	2	3	
1	Фундамент	<i>бетонный</i>	
2	А. Наружные, внутренние капитальные стены	<i>кирпичные</i>	
	Б. Перегородки	<i>кирпичные</i>	
3	Перекрытия	чердачные	<i>деревянное</i>
		междуэтажные	
		подвальные	
4	Крыша	<i>шиферная двускатная</i>	
5	Полы	<i>плитка, линолеум</i>	
6	Проемы	оконные	<i>двойные деревянные, стеклоблоки</i>
		дверные	<i>простые деревянные</i>
7	Отделочные работы	наружная отделка: а) цоколя	<i>оштукатурено</i>
		б) стен	<i>облицовано плиткой, оштукатурено</i>
		внутренняя отделка	<i>обшито вагонкой, оштукатурено, облицовано плиткой</i>
8	Инженерное оборудование	отопление	<i>чугунные радиаторы</i>
		электроснабжение	<i>скрытая электропроводка</i>
		водопровод	<i>стальные трубы</i>
		канализация	<i>чугунные трубы</i>
		горячее водоснабжение	<i>бойлер</i>
		ванные (души)	<i>металлический рожок</i>
		газоснабжение	
		напольные электроплиты	
		вентиляция	<i>принудительная</i>
		радио	
		телевидение	
		телефон	
		мусоропровод	
лифты			
9	Прочие работы	<i>бетонная отмостка</i>	

Подпись исполнителя



8. Назначение и характеристика основных и служебных строений, пристроек, подвалов, дворовых сооружений

Таблица 8

Литер	Назначение	Год постройки	Площадь, м ²	Объем, м ³	% износа	Описание конструктивных элементов						Благоустройство				
						фундамент	стены и перегородки	перекрытия	кровля	полы	проемы	электричество	отопление	водопровод	канализация	газоснабжение
1	2	3	4	5	6	7	8	9	10	11	12	13	14	15	16	17
A1/к	Столовая	1965	279	1018	41	бетон	кирпич обл.пл	дерев	шифер	линолеум плитка	двойные прост.	да		да	да	
B1/к	Пристройка		56	185	29	бетон	блочные	дерев	шифер	плитка	двойные	да				
B1/бл	Пристройка		8	24	40	бетон	блочные	дерев	шифер	бетон	простые	да				
1	Пристройка		3	10	10	бетон	кирпич		жесть	плитка	простые					
	Крыльцо		8							бетон						

Примечания: _____

Подпись исполнителя _____ *[Подпись]*

9. Экономические характеристики нежилого здания (сооружения)

Таблица 9

№ п/п	Вид стоимости	В ценах какого года определена стоимость	Дата определения	Сумма (руб.)
1	2	3	4	5
1	Первоначальная	2008	01.07	163605701
2	Восстановительно-оценочная			
3	Остаточно-оценочная			

10. Особые отметки

Приложение: 1. поэтажные планы на 1 листах
 2. Схема земельного участка на листах

Паспорт составил: «29» 08 2008 г.

Широчина Т.В.
(подпись)

(Широчина Т.В.)
(Фамилия, инициалы)

Паспорт проверил: «29» 08 2008 г.

Вашкевич В.Б.
(подпись)

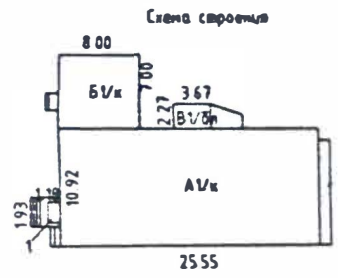
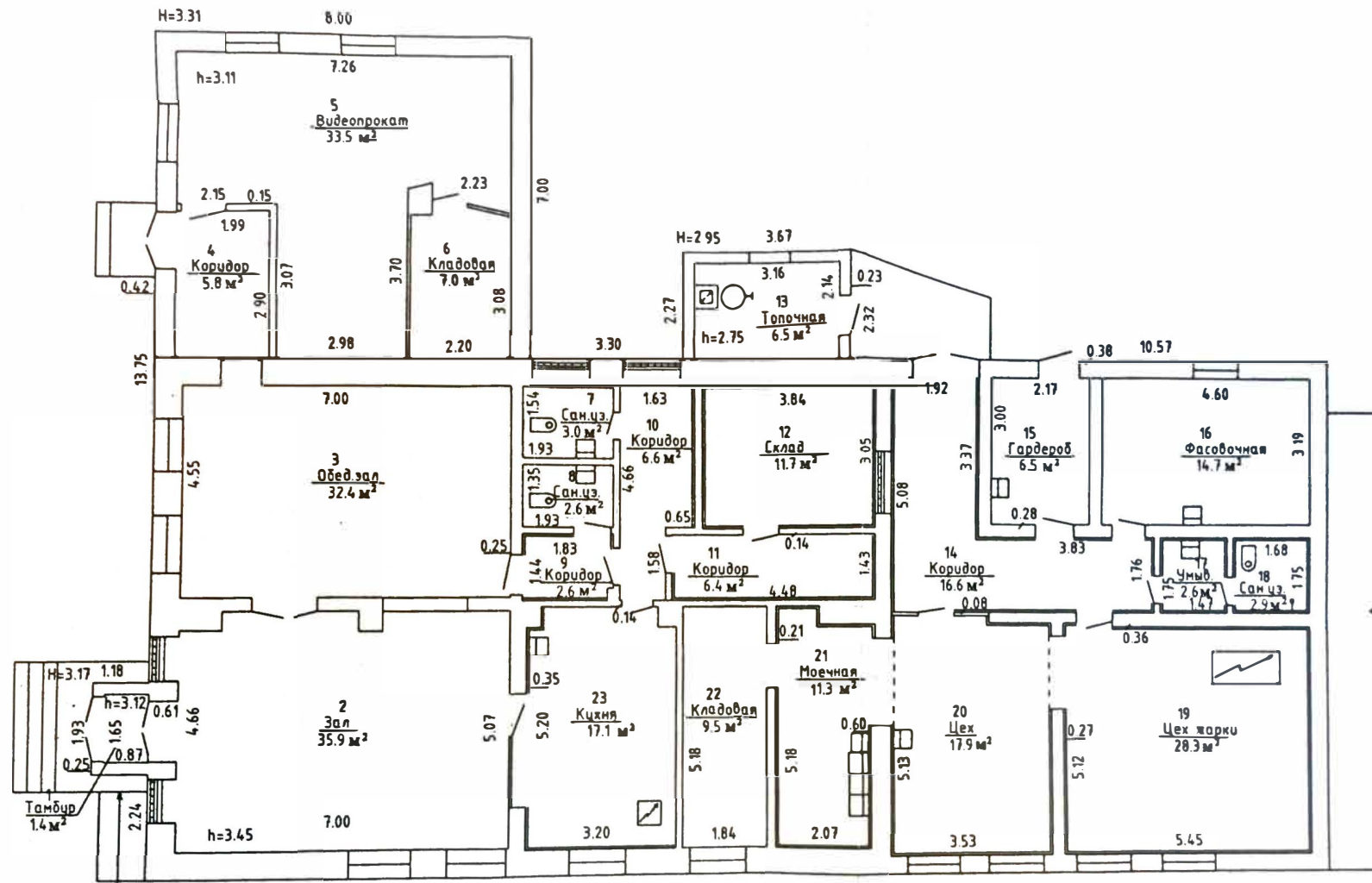
(Вашкевич В.Б.)
(Фамилия, инициалы)

Уполномоченное должностное лицо



Вашкевич В.Б.
(подпись)

(Вашкевич В.Б.)
(Фамилия, инициалы)



Общая площадь 2828 м²

H=3.65

Столовая				
ФУТТ "Маяковский" областное агентство по государственной регистрации и земельному кадастру				
ф. и. о.		д. и. о.		
недвижимый пункт в Сельскохозяйственной				
ул.	Квартал	участок	этаж А/Т	
№	№	№	№	
№	№	№	№	
Составил	13.08.2008	<i>[Signature]</i>	Шарыгина Т.В.	
Выполнил	27.08.2008	<i>[Signature]</i>	Шарыгина Т.В.	
Принял	29.08.08	<i>[Signature]</i>	Воткин С.В.	

РЕСПУБЛИКА БЕЛАРУСЬ
ЕДИНЫЙ ГОСУДАРСТВЕННЫЙ РЕГИСТР НЕДВИЖИМОГО
ИМУЩЕСТВА, ПРАВ НА НЕГО И СДЕЛОК С НИМ

Государственный комитет по имуществу Республики Беларусь
Республиканское унитарное предприятие "МИНСКОЕ ОБЛАСТНОЕ
АГЕНТСТВО ПО ГОСУДАРСТВЕННОЙ РЕГИСТРАЦИИ И
ЗЕМЕЛЬНОМУ КАДАСТРУ"

**СВИДЕТЕЛЬСТВО (УДОСТОВЕРЕНИЕ) № 600/205-745
О ГОСУДАРСТВЕННОЙ РЕГИСТРАЦИИ**

По заявлению № 18287/09:205 от 24 февраля 2009 года
в отношении **капитального строения** с инвентарным номером
600/С-117001, расположенного по адресу: Республика Беларусь,
Минская обл., Минский р-н, Самохваловичский с/с, п.
Самохваловичи, ул. Калинина, 36, площадь - 282.8 кв.м., назначение -
Здание специализированное для общественного питания,
наименование - Столовая

произведена государственная регистрация:

1. создания эксплуатируемого капитального строения;
2. возникновения права собственности на капитальное строение, правообладатель - юридическое лицо, резидент Республики Беларусь Минское районное потребительское общество.

Приложения: нет

Примечания: нет

Свидетельство составлено 24 февраля 2009 года

Регистратор *Гуринович Вячеслав Иванович* 205



(подпись)

Лист 1 из 1

1

**РЕСПУБЛИКА БЕЛАРУСЬ
ЕДИНЫЙ ГОСУДАРСТВЕННЫЙ РЕГИСТР НЕДВИЖИМОГО
ИМУЩЕСТВА, ПРАВ НА НЕГО И СДЕЛОК С НИМ**

**Государственный комитет по имуществу Республики Беларусь
Республиканское унитарное предприятие "МИНСКОЕ ОБЛАСТНОЕ
АГЕНТСТВО ПО ГОСУДАРСТВЕННОЙ РЕГИСТРАЦИИ И
ЗЕМЕЛЬНОМУ КАДАСТРУ"**

**СВИДЕТЕЛЬСТВО (УДОСТОВЕРЕНИЕ) № 600/172-5896
О ГОСУДАРСТВЕННОЙ РЕГИСТРАЦИИ**

По заявлению № 93539/08:172 от 11 сентября 2008 года
в отношении земельного участка с кадастровым номером
623686303601000723, расположенного по адресу: Республика
Беларусь, Минская обл., Минский р-н, Самохваловичский с/с, п.
Самохваловичи, ул. Калинина, 36, площадь - 0.0659 га, назначение -
земельный участок для обслуживания здания столовой

произведена государственная регистрация:

1. создания земельного участка на основании выделения вновь образованного земельного участка;
2. возникновения права собственности Республики Беларусь на земельный участок;
3. возникновения прав, ограничений (обременений) прав на земельный участок (право постоянного пользования), правообладатель - юридическое лицо, резидент Республики Беларусь Минское районное потребительское общество.

Приложения:

1. земельно-кадастровый план земельного участка

Примечания: нет

Свидетельство составлено 16 сентября 2008 года

Регистратор *Тарасюк Алексей Леонидович 172*

(подпись)



Лист 1 из 1

ЗЕМЕЛЬНО-КАДАСТРОВЫЙ ПЛАН ЗЕМЕЛЬНОГО УЧАСТКА

Кадастровый номер: 623686303601000723

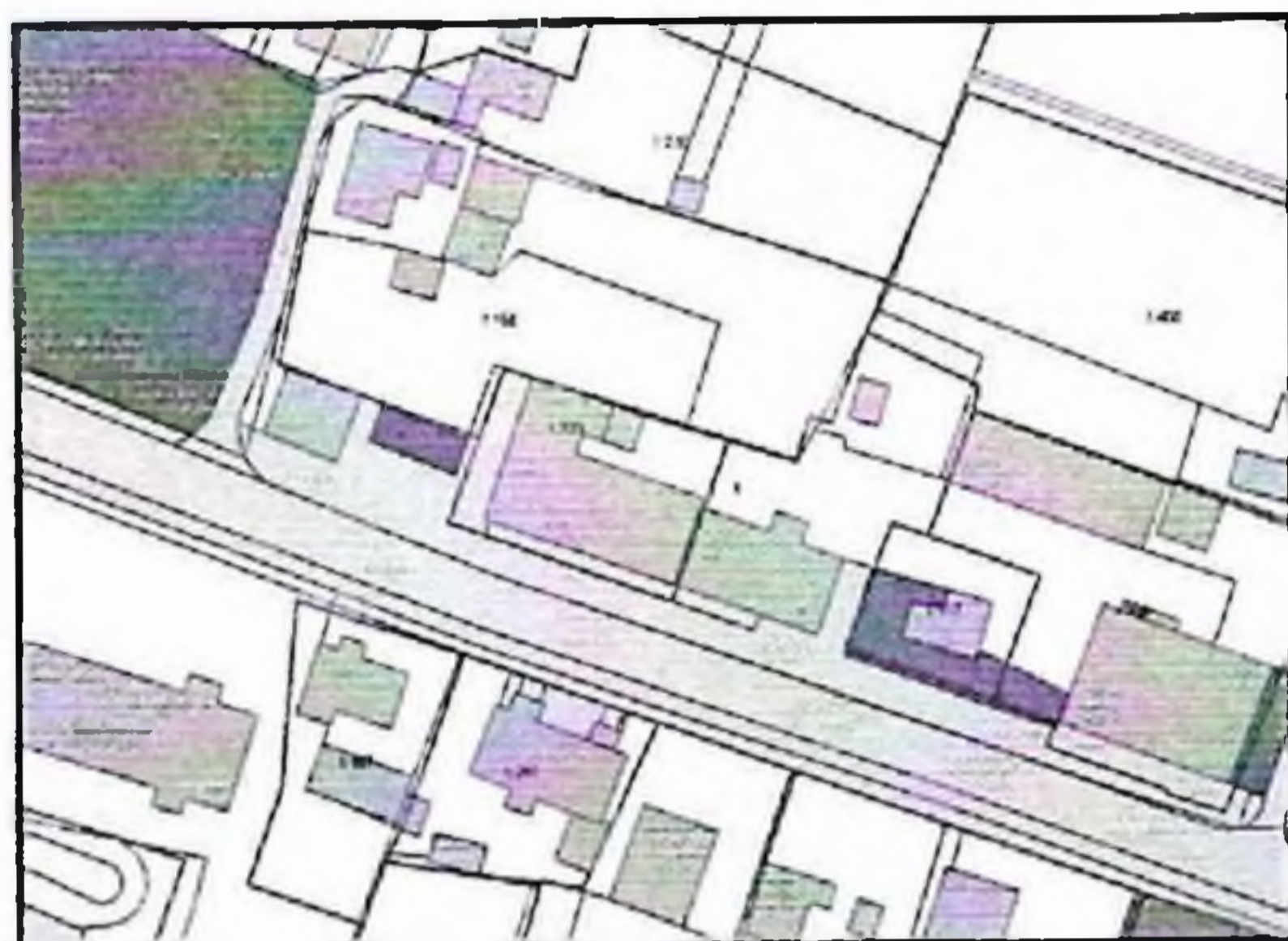
Площадь участка: 0.0659 га

Адрес: Республика Беларусь, Минская обл., Минский р-н, Самохваловичский с/с, п. Самохваловичи, ул. Калинина, 36

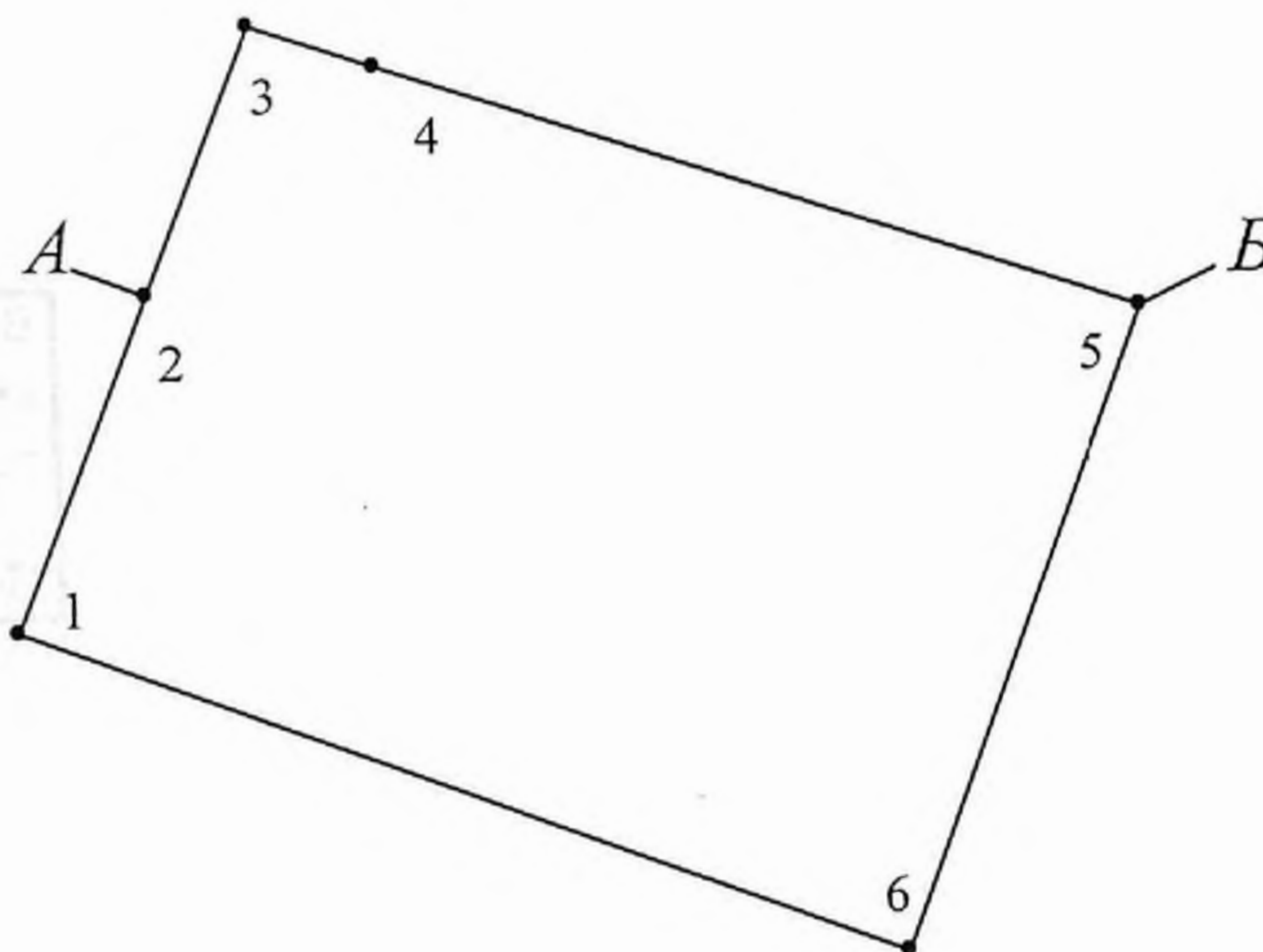
Целевое назначение: Земельный участок для обслуживания здания столовой

Категория земель: Земли населенных пунктов, садоводческих товариществ и дачного строительства

Масштаб плана: 1:500



Номера точек	Меры линий, м
1-2	11.59
2-3	9.39
3-4	4.36
4-5	26.09
5-6	22.15
6-1	30.76



УСЛОВНЫЕ ОБОЗНАЧЕНИЯ

- граница земельного участка
- точка поворота границы земельного участка

ОПИСАНИЕ СМЕЖНЫХ ЗЕМЕЛЬ

От точки	До точки	Кадастровый блок и номер смежного земельного участка
А	Б	участок 1:156
Б	А	зарегистрированные земельные участки отсутствуют

Сведения об организации, выдавшей документ

Республиканское унитарное предприятие
"МИНСКОЕ ОБЛАСТНОЕ АГЕНТСТВО ПО
ГОСУДАРСТВЕННОЙ РЕГИСТРАЦИИ И
ЗЕМЕЛЬНОМУ КАДАСТРУ"

регистратор недвижимости

Тарасюк А.П. 16.09.2008

