

ГОСУДАРСТВЕННЫЙ КОМИТЕТ ПО ИМУЩЕСТВУ РЕСПУБЛИКИ БЕЛАРУСЬ

ТЕХНИЧЕСКИЙ ПАСПОРТ

на здание

Глубокский филиал Республиканского унитарного предприятия "Витебское агентство по государственной регистрации и земельному кадастру"
(наименование организации по государственной регистрации недвижимого имущества, прав на него и сделок с ним)

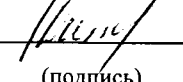


Наименование: Кожевенный цех

Назначение: 2 29 00 - Здание специализированное иного назначения

Инвентарный номер: 220/С-12827

Адрес: 211793, Республика Беларусь, Витебская обл., Глубокский р-н, г. Глубокое, ул. Ленина, 131В/4

Составлен по состоянию на: 03.06.2020

Составил	<u>27.11.2020</u> (дата)	 (подпись)	<u>Ю.В. Длужневская</u> (инициалы, фамилия)
Проверил	<u>27.11.2020</u> (дата)	 (подпись)	<u>Н.В. Гутор</u> (инициалы, фамилия)
Уполномоченное должностное лицо	<u>27.11.2020</u> (дата)	 (подпись)	<u>Г.Э. Бабкевич</u> (инициалы, фамилия)

Отметки

1. Общие сведения о здании

1. Кадастровый номер земельного участка	221550100001000352 (0.9859)
2. Литер	А2/к
3. Количество надземных этажей, шт.	2
4. Количество подземных этажей, шт.	0
5. Год постройки (дата приемки в эксплуатацию)	1996 (28.09.2020)
6. Год реконструкции	-
7. Физический износ, %	26
8. Объем здания, куб.м	1960
9. Наружная площадь (площадь застройки), кв.м.	305 (310)
10. Общая площадь здания, кв.м	440.3
11. Нормируемая площадь здания, кв.м	304.5
12. Количество нежилых изолированных помещений, шт.	-
13. Общая площадь нежилых изолированных помещений, кв.м	-
14. Нормируемая площадь нежилых изолированных помещений, кв.м	-
15. Количество жилых изолированных помещений (квартир), шт.	-
16. Жилая площадь жилого дома (общежития, жилого здания специального назначения), кв.м	-
17. Общая площадь жилых помещений (квартир) жилого дома, кв.м	-
18. Общая площадь квартир по СНБ, кв.м	-
19. Общая площадь жилых помещений общежития, жилого здания специального назначения, кв.м	-
20. Общая площадь помещений общежития, жилого здания специального назначения, кв.м	-
21. Площадь балконов, лоджий, террас и т.п. без учета коэффициентов, кв.м	-
22. Площадь балконов, лоджий, террас и т.п. жилых помещений с учетом коэффициентов, кв.м	-
23. Количество машино-мест, шт.	-
24. Площадь машино-мест, кв.м	-
25. Вид конструкции здания	Бескаркасная
26. Материал наружных стен	Кирпич

2. Сведения о стоимости

Вид стоимости	Дата определения (год уровня цен)	Стоимость, руб.	Документ о стоимости
1	2	3	4
Нет сведений	-	-	-

3. Распределение помещений и их площадей

3.1. По жилым помещениям

Наименование	Распределение квартир по числу комнат										Жилые помещения в жилых зданиях специального назначения	Жилые помещения в общежитиях	Иные жилые помещения	Всего
	однокомнатные	двухкомнатные	трехкомнатные	четырёхкомнатные	пятикомнатные	более пяти комнат	итого	Жилые помещения в жилых зданиях специального назначения						
								2	3	4				
1	2	3	4	5	6	7	8	9	10	11	12			
Количество жилых помещений (квартир), шт.	-	-	-	-	-	-	-	-	-	-	-	-	-	-
Количество жилых комнат, шт.	-	-	-	-	-	-	-	-	-	-	-	-	-	-
Жилая площадь, кв. м	-	-	-	-	-	-	-	-	-	-	-	-	-	-
Общая площадь жилых помещений (квартир) жилого дома, кв. м	-	-	-	-	-	-	-	-	-	-	-	-	-	-
Общая площадь жилых помещений общежития (жилого здания специального назначения), кв. м	-	-	-	-	-	-	-	-	-	-	-	-	-	-
Общая площадь квартир по СНБ, кв. м	-	-	-	-	-	-	-	-	-	-	-	-	-	-
Общая площадь здания, кв. м	-	-	-	-	-	-	-	-	-	-	-	-	-	-

3.2. По нежилым помещениям

Назначение	прогвз.	Всего
1	2	3
Нормируемая площадь, кв. м	304.5	304.5
Общая площадь, кв.м	440.3	440.3

3.3. Благоустройство жилых помещений

Наименование показателя	Отопление			Водопровод	Канализация		Горячее водоснабжение	Ванны (души)	Газ (газоснабжение)	Напольные электроплиты (варочные панели)
	печное	Центральное			центральная (уличная)	местная				
		от ТЭЦ или групповой (районной) котельной	от индивидуальных отопительных устройств на _____							
1	2	3	4	5	6	7	8	9	10	11
Количество изолированных жилых помещений (квартир), шт.	-	-	-	-	-	-	-	-	-	-
Общая площадь жилых помещений, кв. м	-	-	-	-	-	-	-	-	-	-



4. Техническое описание
4.1 Техническое описание здания

№ п/п	Наименование конструктивных элементов и инженерных систем	Описание конструктивных элементов и инженерных систем
1	2	3
1	Фундамент	Фундаментные блоки бетонные сплошные
2	Наружные стены	Кирпичи
3	Внутренние стены	Кирпичи
4	Перегородки	Кирпичи
5	Перекрытия	Плита железобетонная
6	Крыша (кровля)	Рулонные кровельные материалы
7	Полы	Бетон, Плитка Наличие теплых полов: Нет
8	Окна	ПВХ профиль, Дерево
9	Двери, ворота	Дерево, ПВХ профиль
10	Отделочные работы:	-
10.1	наружная отделка стен	Нет
10.2	внутренняя отделка	Обшивка пластиковыми плитами, Обшивка металлическими панелями, Облицовка керамической плиткой
11	Инженерные системы:	-
11.1	отопление	Локальное
11.2	водопровод и канализация:	-
11.2.1	холодное водоснабжение	Автономная система
11.2.2	канализация	Автономная система
11.2.3	горячее водоснабжение	Автономная система
11.2.4	ванны, душ	Унитаз, Поддон душевой, Умывальник (раковина)
11.3	система электрооборудования:	-
11.3.1	электроснабжение	Централизованная система
11.3.2	подключение электроплит	Нет
11.4	газоснабжение	Нет
11.5	вентиляция	Вентиляция с естественным побуждением
11.6	мусоропровод	Нет
11.7	лифты	Нет
11.8	иные	Телефонизация (телефонная сеть)
12	Прочие	Крыльцо(а)

4.2 Техническое описание основных строений, их составных элементов и принадлежностей

Литер	Наименование	Год постройки (дата приемки в эксплуатацию)	Износ, %	Площадь, кв. м**	Объем, куб. м	Описание конструктивных элементов и инженерных систем***																
						фундамент	стены	перегородки	перекрытия	крыша	полы	окна	двери, ворота	отдушка	отопление	водопровод	канализация	электро- снабжение	газо- снабжение	иные	прочие	
1		3	4	5	6	7	8	9	10	11	12	13	14	15	16	17	18	19	20	21	22	
A2/к	кожевенный цех	1996 (28.09.2020)	26	243 (247)	1735	-	-	-	-	-	-	-	-	-	-	-	-	-	-	-	-	-
B1/к	котельная	-	25	62 (63)	225	ж/б	кирп.	кирп.	ж/б	рул. кров. мат.	бет.	дер.	п/ф ПВХ, дер.	обш. мет. пан., облиц. кер. пл.	есть	нет	нет	есть	нет	нет	нет	крыл.

* Для незавершенных строений указывается готовность, %.

** Указывается наружная площадь и площадь застройки, а в отношении погребов и т.л. – площадь по внутреннему периметру.

*** По основному строению описание конструктивных элементов и инженерных систем в данной таблице не приводится.

При внесении сведений по сооружениям графы 5 – 22 объединяются.

Примечание:

Количество страниц технического паспорта : 5

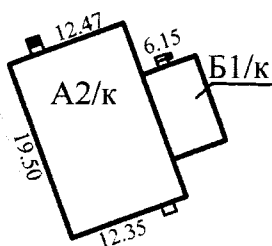
Приложение: 1. Ситуационный план на 1 л.; 2. поэтажные планы на 2 л.

Подпись исполнителя

Ситуационный план



221550100001000352



ул. Ленина

Условные обозначения:



Контур строения

Границы земельного участка

A2/к

Литер строения

221550100001000352

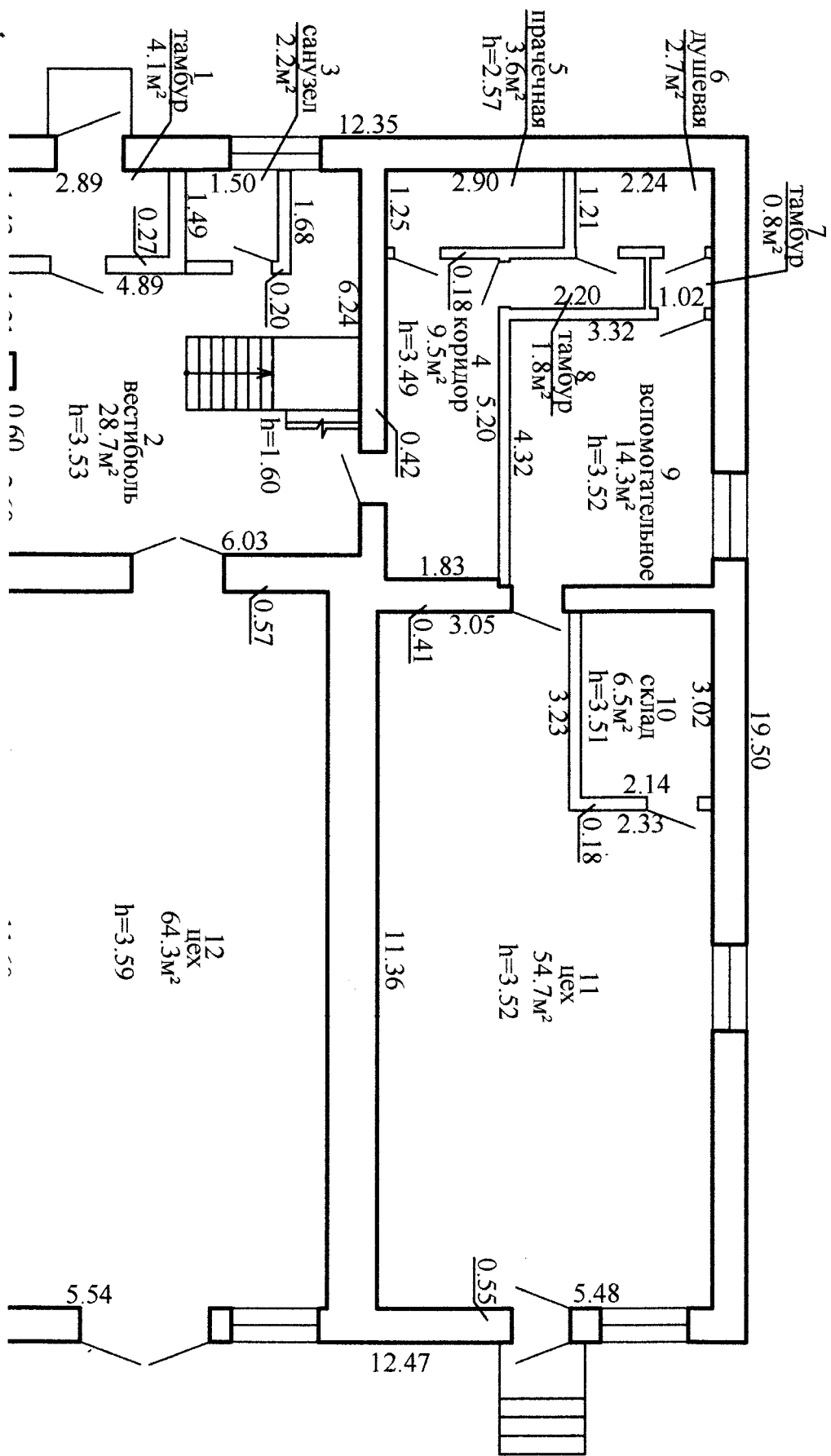
Кадастровый номер земельного участка

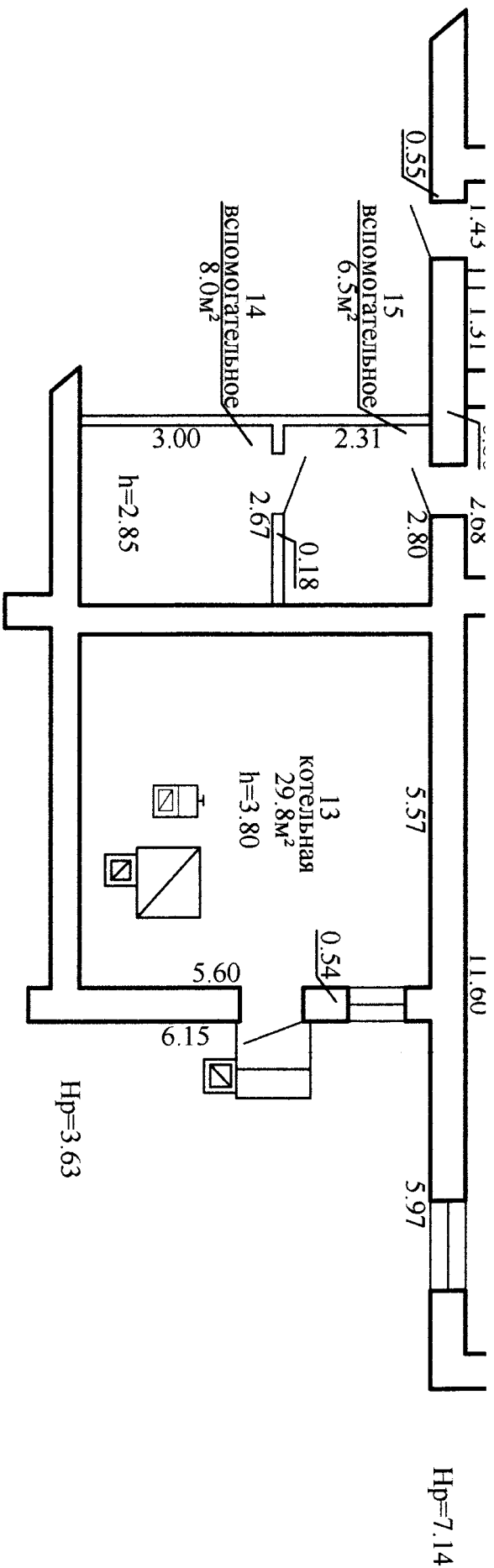
Геокод

Глубокский филиал РУП "Витебское агентство по государственной регистрации и земельному кадастру"			
кожевенный цех			
211793, Республика Беларусь, Витебская обл., Глубокский р-н, г. Глубокое, ул.Ленина, 131В/4			
Система координат: 1963 года			
Составлен по состоянию на: 04.06.2020			
Масштаб	Лист 1	Листов 1	Стр. 1
1:500	Инициалы, Фамилия	Подпись	Дата
Составил	Ю.В. Длужневская	<i>[Signature]</i>	27.06.2020
Изготовил	Ю.В. Длужневская	<i>[Signature]</i>	11.11.2020
Проверил	Н.В. Гутор	<i>[Signature]</i>	27.11.2020

ПОЭТАЖНЫЙ ПЛАН

Этаж: 1





$$S_{\text{лфт}} = 154.3 \text{ м}^2$$

$$S_{\text{общ}} = 237.5 \text{ м}^2$$

$$S_{\text{общ}} = 304.5 \text{ м}^2$$

$$S_{\text{общ}} = 440.3 \text{ м}^2$$

Глубоцкий филиал РУП "Витебское агентство по
государственной регистрации и земельному кадастру"

кожевенный цех

211793, Республика Беларусь, Витебская обл., Глубоцкий р-н,
г. Глубокое, ул. Ленина, 131В/4

Литер А2/к Секция (подъезд): - Этаж: 1

Составлен по состоянию на: 03.06.2020

Масштаб	Лист	Листов	Стр.
1:100	Инициалы, Фамилия	Подпись	Дата
Составил	Ю.В. Дружневская	<i>Ю.В. Дружневская</i>	27.06.2020
Изготовил	Ю.В. Дружневская	<i>Ю.В. Дружневская</i>	11.11.2020
Проверил	Н.В. Гутор	<i>Н.В. Гутор</i>	27.11.2020

150.2M²
202.8M²

Глубокий филиал РУП "Витебское агентство по государственной регистрации и земельному кадастру"			
кожевенный цех			
211793, Республика Беларусь, Витебская обл., Глубокий р-н, г. Глубокое, ул. Ленина, 131В/4			
Литер А2/к	Секция (подъезд): - Этаж: 2		
Составлен по состоянию на: 03.06.2020			
Масштаб	Лист 2	Листов 2	Стр. 2
1:100	Инициалы, Фамилия	Подпись	Дата
Составил	Ю.В. Длужневская	<i>Ю.В. Длужневская</i>	27.06.2020
Изготовил	Ю.В. Длужневская	<i>Ю.В. Длужневская</i>	11.11.2020
Проверил	Н.В. Гутор	<i>Н.В. Гутор</i>	27.11.2020