

РЕСПУБЛИКА БЕЛАРУСЬ  
ЕДИНЫЙ ГОСУДАРСТВЕННЫЙ РЕГИСТР НЕДВИЖИМОГО  
ИМУЩЕСТВА, ПРАВ НА НЕГО И СДЕЛОК С НИМ

Государственный комитет по имуществу Республики Беларусь

РУП "Витебское агентство по государственной регистрации и  
земельному кадастру"

**СВИДЕТЕЛЬСТВО (УДОСТОВЕРЕНИЕ) № 200/1138-3541  
О ГОСУДАРСТВЕННОЙ РЕГИСТРАЦИИ**

По заявлению № 37757/21:1138 от 08 сентября 2021 года

в отношении **капитального строения** с инвентарным номером 200/С-100700, расположенного по адресу: Витебская обл., Витебский р-н, Мазоловский с/с, 64/3, южнее д. Калиново, площадь - 42.1 кв.м., назначение - Здание специализированное энергетики, наименование - Трансформаторная подстанция

**произведена государственная регистрация:**

1. перехода права собственности на капитальное строение, правообладатель - юридическое лицо, резидент Республики Беларусь Витебское областное потребительское общество.

Приложения: нет

Примечание: нет.

Свидетельство составлено 13 сентября 2021 года

Регистратор *Ладыго Виктория Александровна* 1138

М.П.

(подпись)

Лист 1 из 1

Верно:  
Главный юрисконсульт

*Д.Н. Александров*  
Д.Н. Александров

## ГОСУДАРСТВЕННЫЙ КОМИТЕТ ПО ИМУЩЕСТВУ РЕСПУБЛИКИ БЕЛАРУСЬ

## ТЕХНИЧЕСКИЙ ПАСПОРТ

на здание

Республиканское унитарное предприятие "Витебское агентство по государственной регистрации и  
земельному кадастру"

(наименование организации по государственной регистрации недвижимого имущества, прав на него и сделок с ним)

Наименование: Трансформаторная подстанция

Назначение: 22800 - Здание специализированное энергетики

Инвентарный номер: 200/С- 100700

Адрес: 210001, Республика Беларусь, Витебская обл., Витебский р-н, Мазоловский с/с, 64/3, южнее д. Калиново

Составлен по состоянию на: 10.04.2018

|                                 |                             |  |  |
|---------------------------------|-----------------------------|--|--|
| Составил                        | <u>28.06.2018</u><br>(дата) | <u></u><br>(подпись) | <u>М.Д. Маковская</u><br>(инициалы, фамилия)     |
| Проверил                        | <u>28.06.2018</u><br>(дата) | <u></u><br>(подпись)  | <u>Ж.А. Никифоровская</u><br>(инициалы, фамилия) |
| Уполномоченное должностное лицо | <u>28.06.2018</u><br>(дата) | <u></u><br>(подпись) | <u>С.А. Карпович</u><br>(инициалы, фамилия)      |

М.П.

Отметки

Взно:  
Главный юристконсульт  
  
Д.Н. Александров

## 1. Общие сведения о здании

|  |                             |
|--|-----------------------------|
| 1. Кадастровый номер земельного участка  | 221200000001000303 (4.2396) |
| 2. Литер   | A1/к                        |
| 3. Количество надземных этажей, шт.  | 1                           |
| 4. Количество подземных этажей, шт.  | 0                           |
| 5. Год постройки (дата приемки в эксплуатацию)   | Нет св.                     |
| 6. Год реконструкции   | -                           |
| 7. Физический износ, %   | 22                          |
| 8. Объем здания, куб.м   | 174                         |
| 9. Наружная площадь, кв.м.   | 52                          |
| 10. Общая площадь здания, кв.м   | 42.1                        |
| 11. Нормируемая площадь здания, кв.м   | 42.1                        |
| 12. Количество нежилых изолированных помещений, шт.                                      | 0                           |
| 13. Общая площадь нежилых изолированных помещений, кв.м                                  | -                           |
| 14. Нормируемая площадь нежилых изолированных помещений, кв.м                            | -                           |
| 15. Количество жилых изолированных помещений (квартир), шт.                              | 0                           |
| 16. Жилая площадь жилого дома (общежития, жилого здания специального назначения), кв.м   | -                           |
| 17. Общая площадь жилых помещений (квартир) жилого дома, кв.м                            | -                           |
| 18. Общая площадь квартир по СНБ, кв.м   | -                           |
| 19. Общая площадь жилых помещений общежития, жилого здания специального назначения, кв.м | -                           |
| 20. Общая площадь помещений общежития, жилого здания специального назначения, кв.м       | -                           |
| 21. Площадь балконов, лоджий, террас и т.п., без учета коэффициентов, кв.м               | -                           |
| 22. Площадь балконов, лоджий, террас и т.п. жилых помещений с учетом коэффициентов, кв.м | -                           |
| 23. Количество машино-мест, шт.  | 0                           |
| 24. Площадь машино-мест, кв.м  | -                           |

## 2. Сведения о стоимости

| Вид стоимости        | Дата определения (год уровня цен) | Стоимость, руб. | Документ о стоимости  |
|----------------------|-----------------------------------|-----------------|---|
| 1                    | 2                                 | 3               | 4   |
| Остаточная стоимость | 01.01.18                          | 0.00            | Справка о балансовой стоимости Витебский областной союз потребительских сообществ от 27.06.2018 № 170/1 |

Верно:  
 Главный юрист-консульт  
 Д.Н. Александров  
 подпись

### 3. Распределение помещений и их площади

#### 3.1. По жилым помещениям

| Наименование   | Распределение квартир по числу комнат |               |               |                  |               |                   |       |                              |               |               | Жилые помещения в жилых зданиях специального назначения | Жилые помещения в общежитиях | Жилые помещения в жилых зданиях специального назначения | Иные жилые помещения | Всего |   |
|--|---------------------------------------|---------------|---------------|------------------|---------------|-------------------|-------|------------------------------|---------------|---------------|---|------------------------------|---|----------------------|-------|---|
|  | однокомнатные                         | двухкомнатные | трехкомнатные | четырёхкомнатные | пятикомнатные | более пяти комнат | Итого | Жилые помещения в общежитиях |               |               |   |                              |   |                      |       | Жилые помещения в жилых зданиях специального назначения |
|  |                                       |               |               |                  |               |                   |       | однокомнатные                | двухкомнатные | трехкомнатные |   |                              |   |                      |       |   |
| 1  | 2                                     | 3             | 4             | 5                | 6             | 7                 | 8     | 9                            | 10            | 11            | 12  |                              |   |                      |       |   |
| Количество жилых помещений (квартир), шт.  | -                                     | -             | -             | -                | -             | -                 | -     | -                            | -             | -             | -   | -                            | -   | -                    | -     |   |
| Количество жилых комнат, шт.   | -                                     | -             | -             | -                | -             | -                 | -     | -                            | -             | -             | -   | -                            | -   | -                    | -     |   |
| Жилая площадь, кв. м   | -                                     | -             | -             | -                | -             | -                 | -     | -                            | -             | -             | -   | -                            | -   | -                    | -     |   |
| Общая площадь жилых помещений (квартир) жилого дома, кв. м                             | -                                     | -             | -             | -                | -             | -                 | -     | -                            | -             | -             | -   | -                            | -   | -                    | -     |   |
| Общая площадь жилых помещений общесития (жилого здания специального назначения), кв. м | -                                     | -             | -             | -                | -             | -                 | -     | -                            | -             | -             | -   | -                            | -   | -                    | -     |   |
| Общая площадь квартир по СНБ, кв. м  | -                                     | -             | -             | -                | -             | -                 | -     | -                            | -             | -             | -   | -                            | -   | -                    | -     |   |
| Общая площадь здания, кв. м  | -                                     | -             | -             | -                | -             | -                 | -     | -                            | -             | -             | -   | -                            | -   | -                    | -     |   |

#### 3.2. По нежилым помещениям

| Назначение                 | быт. | Всего |
|----------------------------|------|-------|
| 1                          | 2    | 3     |
| Нормируемая площадь, кв. м | 42.1 | 42.1  |
| Общая площадь, кв. м       | 42.1 | 42.1  |

#### 3.3. Благоустройство жилых помещений

| Наименование показателя                                 | Отопление |  | Водопровод | Канализация           |         | Горячее водоснабжение | Ванны (души) | Газ (газоснабжение) | Напольные электроплиты (варочные панели) |   |  |   |   |   |   |   |   |   |   |
|---|-----------|--|------------|-----------------------|---------|-----------------------|--------------|---------------------|--|---|--|---|---|---|---|---|---|---|---|
|   | Печное    | Центральное от ГЭЦ или групповой (районной) котельной на _____ |            | Центральная (уличная) | Местная |                       |              |                     |  |   |  |   |   |   |   |   |   |   |   |
|   |           |  |            |                       |         |                       |              |                     |  | от ГЭЦ или групповой (районной) котельной | от индивидуальных отопительных устройств |   |   |   |   |   |   |   |   |
| 1   | 2         | 3  | 4          | 5                     | 6       | 7                     | 8            | 9                   | 10                                       | 11  |  |   |   |   |   |   |   |   |   |
| Количество изолированных жилых помещений (квартир), шт. | -         | -  | -          | -                     | -       | -                     | -            | -                   | -  | -   | -  | - | - | - | - | - | - | - | - |
| Общая площадь жилых помещений, кв. м                    | -         | -  | -          | -                     | -       | -                     | -            | -                   | -  | -   | -  | - | - | - | - | - | - | - | - |

Верно:  
 Главный ЮРИС-консульт  
 Д.Н. Александров

Подпись исполнителя: 

**4. Техническое описание**  
**4.1 Техническое описание здания**

| № п/п  | Наименование конструктивных элементов и инженерных систем | Описание конструктивных элементов и инженерных систем |
|--------|---|---|
| 1      | 2   | 3   |
| 1      | Фундамент   | Бетон   |
| 2      | Наружные стены  | Кирпичи   |
| 3      | Внутренние стены  | Нет   |
| 4      | Перегородки   | Кирпичи   |
| 5      | Перекрытия  | Плита железобетонная                                  |
| 6      | Крыша (кровля)  | Рулонные кровельные материалы                         |
| 7      | Полы  | Бетон<br>Наличие теплых полов: Нет                    |
| 8      | Окна  | Нет   |
| 9      | Двери, ворота   | Металлические изделия                                 |
| 10     | Отделочные работы:  | -   |
| 10.1   | наружная отделка стен                                     | Нет   |
| 10.2   | внутренняя отделка  | Нет   |
| 11     | Инженерные системы:                                       | -   |
| 11.1   | отопление   | Нет   |
| 11.2   | водопровод и канализация:                                 | -   |
| 11.2.1 | холодное водоснабжение                                    | Нет   |
| 11.2.2 | канализация   | Нет   |
| 11.2.3 | горячее водоснабжение                                     | Нет   |
| 11.2.4 | ванны, душ  | Нет   |
| 11.3   | система электрооборудования:                              | -   |
| 11.3.1 | электроснабжение  | Централизованная система                              |
| 11.3.2 | подключение электроплит                                   | Нет   |
| 11.4   | газоснабжение   | Нет   |
| 11.5   | вентиляция  | Вентиляция с естественным побуждением                 |
| 11.6   | мусоропровод  | Нет   |
| 11.7   | лифты   | Нет   |
| 11.8   | иные  | Нет   |
| 12     | Прочие  | Нет   |

Верно:  
Главный юристконсульт  
  
подпись — Д.Н. Александров

## 4.2 Техническое описание основных строений, их составных элементов и принадлежностей

| Литер | Наименование                | Год постройки (дата приема в эксплуатацию) | Износ, %* | Площадь, кв.м.** | Объем, куб.м | Описание конструктивных элементов и инженерных систем***   |       |             |            |       |      |      |                |         |           |            |             |                   |                |      |        |   |
|-------|-----------------------------|--|-----------|------------------|--------------|--|-------|-------------|------------|-------|------|------|----------------|---------|-----------|------------|-------------|-------------------|----------------|------|--------|---|
|       |                             |  |           |                  |              | Фундамент  | Стены | Перегородки | Перекрытия | Крыша | Полы | Окна | Двери и ворота | Отделка | Отопление | Водопровод | Канализация | Электро-снабжение | Газо-снабжение | Иные | Прочие |   |
| 1     | 2                           | 3  | 4         | 5                | 6            | 7  | 8     | 9           | 10         | 11    | 12   | 13   | 14             | 15      | 16        | 17         | 18          | 19                | 20             | 21   | 22     |   |
| A1/к  | Трансформаторная подстанция | Нет св.                                    | 22        | 52               | 174          | -  | -     | -           | -          | -     | -    | -    | -              | -       | -         | -          | -           | -                 | -              | -    | -      | - |
| а     | Площадка, дорожка           | -  | -         | -                | -            | Площадка, дорожка: Площадь: 533,8 кв.м. Материал покрытия (основания): Асфальтобетон, Бетон. Бордюр: Материал: Бетон. Длина: 28,13 м.      |       |             |            |       |      |      |                |         |           |            |             |                   |                |      |        |   |
| -     | участок 1                   | Нет св.                                    | 40        | -                | -            | участок 1: Площадь: 203,4 кв.м. Материал покрытия (основания): Бетон. Бордюр: Материал: Бетон. Длина: 28,13 м.                             |       |             |            |       |      |      |                |         |           |            |             |                   |                |      |        |   |
| -     | участок 2                   | Нет св.                                    | 30        | -                | -            | участок 2: Площадь: 330,4 кв.м. Материал покрытия (основания): Асфальтобетон.  |       |             |            |       |      |      |                |         |           |            |             |                   |                |      |        |   |
| б     | Ограждение                  | Нет св.                                    | 40        | -                | -            | Ограждение: Заполнение пролета: Металлы. Столб ограждения: Металл, Железобетон. Вид ограждения: Защитное. Высота: 1,90 м. Длина: 764,62 м. |       |             |            |       |      |      |                |         |           |            |             |                   |                |      |        |   |
| в     | Ворота                      | Нет св.                                    | 40        | -                | -            | Ворота: Материал: Металлы. Вид ворот (калиток): Распашные. Ширина: 4,73 м. Тип привода: Ручной. Высота: 1,60 м.                            |       |             |            |       |      |      |                |         |           |            |             |                   |                |      |        |   |
| г     | Калитка                     | Нет св.                                    | 40        | -                | -            | Калитка: Материал: Металл. Вид ворот (калиток): Распашные. Ширина: 0,76 м. Высота: 1,60 м.   |       |             |            |       |      |      |                |         |           |            |             |                   |                |      |        |   |
| д     | Ворота                      | Нет св.                                    | 40        | -                | -            | Ворота: Материал: Металл. Вид ворот (калиток): Распашные. Ширина: 4,73 м. Тип привода: Ручной. Высота: 1,60 м.                             |       |             |            |       |      |      |                |         |           |            |             |                   |                |      |        |   |
| е     | Калитка                     | Нет св.                                    | 40        | -                | -            | Калитка: Материал: Металл. Вид ворот (калиток): Распашные. Ширина: 1,00 м. Высота: 1,60 м.   |       |             |            |       |      |      |                |         |           |            |             |                   |                |      |        |   |
| ж     | Калитка                     | Нет св.                                    | 40        | -                | -            | Калитка: Материал: Металл. Вид ворот (калиток): Распашные. Ширина: 1,00 м. Высота: 1,60 м.   |       |             |            |       |      |      |                |         |           |            |             |                   |                |      |        |   |

\* Для незавершенных строений указывается готовность, %.

\*\* Указывается наружная площадь, а в отношении погребов и т.п. – площадь по внутреннему периметру.

\*\*\* По основному строению описание конструктивных элементов и инженерных систем в данной таблице не приводится.

При внесении сведений по сооружениям графы 5 – 22 объединяются.

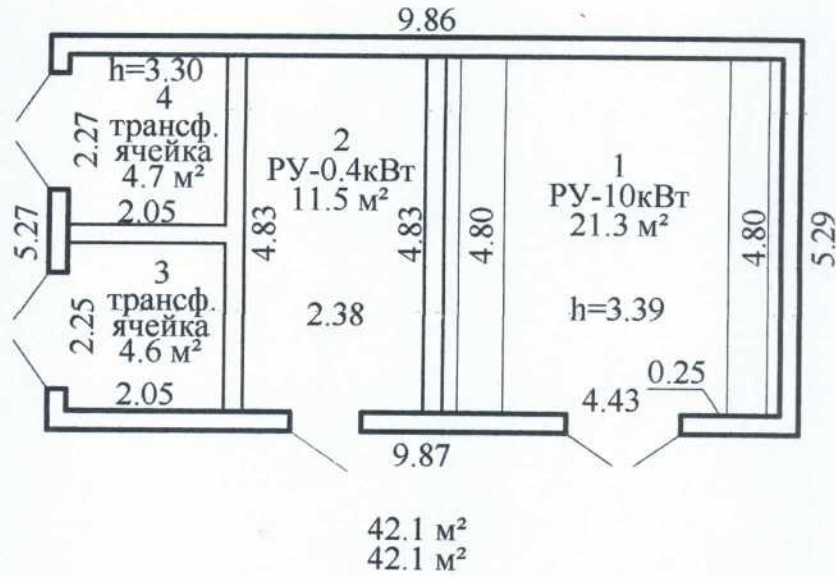
Примечание: Сооружения благоустройства являются общим благоустройством территории с кадастровым номером 221200000001000303.

Количество страниц технического паспорта : 5

Приложение: 1. Ситуационный план на 1 л.; 2. поэтажные планы на 1 л.; 3. План сооружения на 1 л.; 4. Фотоприложение на 1 л.

Верно:  
Главный юрист-консульт  
Д.Н. Александров

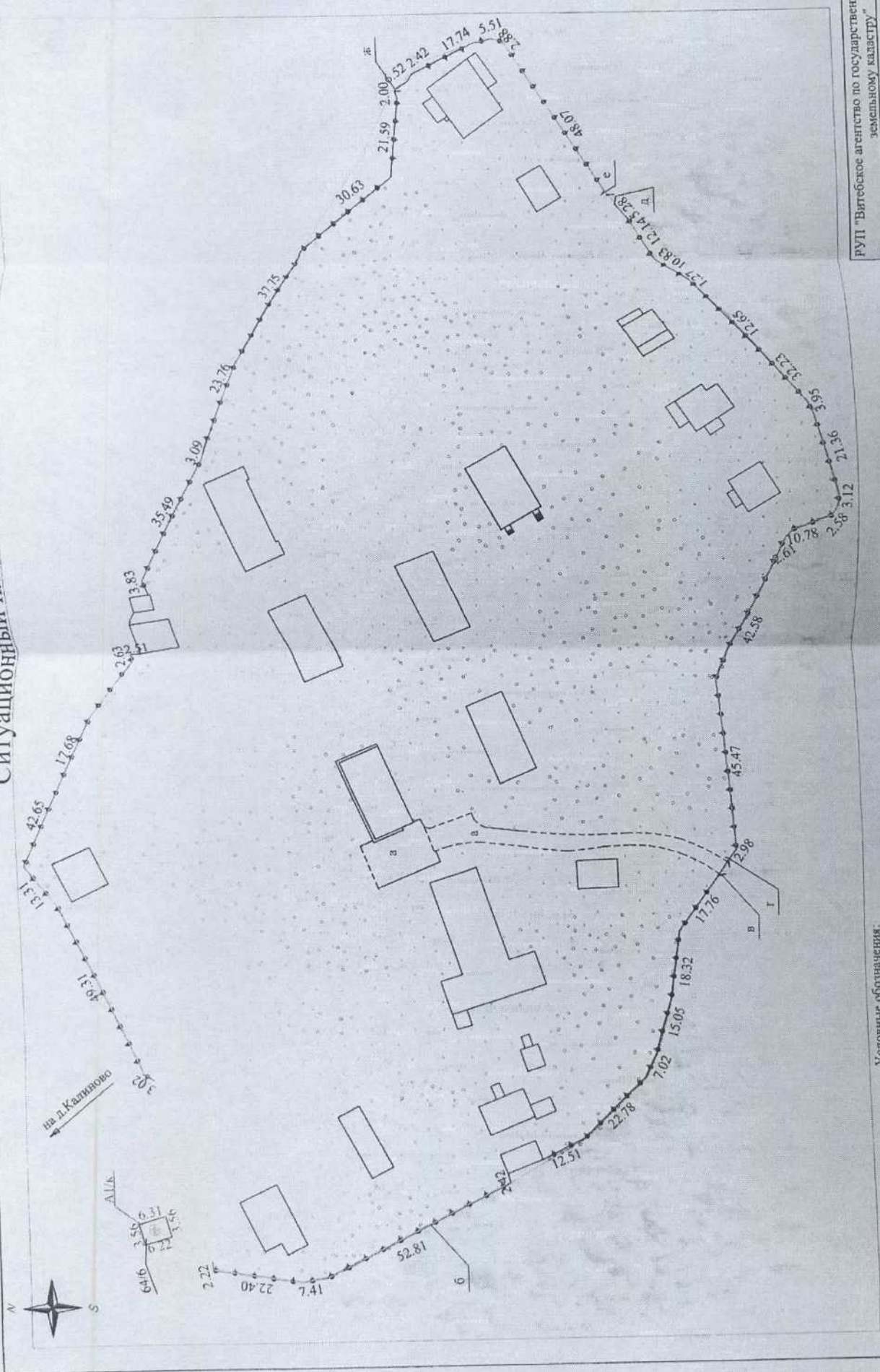
# Поэтажный план Этаж 1



Верно:  
Главный юрисконсульт  
*Д.Н. Александров*

|  |                    |                      |            |
|--|--------------------|----------------------|------------|
| РУП " Витебское агентство по государственной регистрации и земельному кадастру"                      |                    |                      |            |
| Трансформаторная подстанция  |                    |                      |            |
| 210001, Республика Беларусь, Витебская обл., Витебский р-н, Мазоловский с/с, 64/3, южнее д. Калиново |                    |                      |            |
| Литер А1/к   | Секция (подъезд):  | Этаж: 1              |            |
| Составлен по состоянию на: 10.04.2018  |                    |                      |            |
| Масштаб  | Лист 1             | Листов 1             | Стр. 4     |
| 1:100  | Инициалы, Фамилия  | Подпись              | Дата       |
| Составил   | М.Д. Маковская     | <i>Маковская</i>     | 08.05.2018 |
| Изготовил  | М.Д. Маковская     | <i>Маковская</i>     | 08.05.2018 |
| Проверил   | Ж.А. Никифоровская | <i>Никифоровская</i> | 08.05.2018 |

Ситуационный план



- Условные обозначения:
- геокод объекта
  - кадастровый номер земельного участка
  - литер строения
  - площадка, дорожка
  - ограждения
  - ворота
  - калитки
  - земельный участок
  - бетонное покрытие
  - асфальтобетонное покрытие
  - борт бетонный
  - ограждение

Верно.  
Главный инженер проекта  
*[Signature]*  
Д.И. Александров

РУП "Витебское агентство по государственной регистрации и земельному кадастру"  
Хозпостройка

210001, Республика Беларусь, Витебская обл., Витебский р-н,  
Мазодовский с/с, 64/6, южнее д. Калиново

Система координат: 1963 года

Составлен по состоянию на: 11 апреля 2018г.

| Масштаб   | Лист              | Листов  | Стр.         |
|-----------|-------------------|---------|--------------|
| 1:1000    | Инициалы, Фамилия | Подпись | Дата         |
| Составил  | Н.П. Круглик      |         | 25.06.2018г. |
| Изготовил | Н.П. Круглик      |         | 25.06.2018г. |
| Проверил  | Д.В. Зарещкий     |         | 11.06.2018г. |