

МИНИСТЕРСТВО ЖИЛИЩНО-КОММУНАЛЬНОГО ХОЗЯЙСТВА
РЕСПУБЛИКИ БЕЛАРУСЬ

Минское межгородское
бюро по регистрации и технической
инвентаризации недвижимости
город (пос.) г.п. Плещеницы

шаг. 14 стр
Форма технического паспорта
утверждена приказом Министра
жилищно-коммунального хозяйства
Республики Беларусь
от 13.02.89 г. № 31

**ТЕХНИЧЕСКИЙ ПАСПОРТ
НА ОБЩЕСТВЕННОЕ ЗДАНИЕ
(СООРУЖЕНИЕ)**

СОСТАВЛЕН ПО СОСТОЯНИЮ НА "20" декабря 1999г.

АДРЕС: г.п. Плещеницы ул. Воровского д.12

ВЛАДЕЛЕЦ: Плещеницкий кооператив

ОСНОВАНИЕ ВЛАДЕНИЯ Регистрационное удостоверение
Минского МБРТИ выданное 20.12.2000г №173

Начальник МБРТИ



авт

Н.В. Шнек.

1. РЕСПУБЛИКА	БЕЛАРУСЬ	1500000000
2. ОБЛАСТЬ	МИНСКАЯ	33000000
3. ГОРОД (ПОСЕЛОК И ДР.)	<i>г.п. Плещеницы</i>	
4. РАЙОН	<i>Логойский</i>	
5. СЕЛЬСКИЙ СОВЕТ		
6. УЛИЦА	<i>Варовского</i>	
7. НОМЕР ДОМА <i>2</i>		11. КВАРТАЛ
8. НОМЕР КОРПУСА		12. НОМЕР УЧАСТКА
9. ИНВЕНТАРНЫЙ НОМЕР		13. НОМЕР КАРТОГРАММЫ
10. ЛИТЕР <i>АК</i>		14. КАТЕГОРИЯ ФОНДА

1. ТЕХНИЧЕСКАЯ ХАРАКТЕРИСТИКА ЗДАНИЯ (СООРУЖЕНИЯ)

Магазин СДХ

"Современное домашнее хозяйство"

(назначение, кол-во мест, помещений и т.д.)

2.	<i>Плещеницкий коопромторг</i>	<i>целая</i>	<i>3752</i>

3. ОБЩИЕ СВЕДЕНИЯ

1. СЕРИЯ ПРОЕКТА		9. ЧИСЛО КВАРТИР	
2. ЧИСЛО ЭТАЖЕЙ	<i>1</i>	10. ЧИСЛО ЖИЛЫХ КОМНАТ	
3. ПЛОЩАДЬ ЗАСТРОЙКИ В КВ.М.	<i>753</i>	11. МАТЕРИАЛ СТЕН	<i>Кирпичные</i>
4. ОБЪЕМ ЗДАНИЯ КУБ.М	<i>2899</i>	12. ГОД ПОСТРОЙКИ	
5. ОБЩАЯ ПЛОЩАДЬ ЗДАНИЯ КВ.М	<i>674.6</i>	13. ВОССТАНОВИТЕЛЬНАЯ СТОИМОСТЬ, РУБ.	<i>894626262</i>
5а. в том числе ПОДВАЛА КВ.М		14. ДЕЙСТВИТЕЛЬНАЯ СТОИМОСТЬ, РУБ.	<i>561825299</i>
6. ПЛОЩАДЬ НЕЖИЛЫХ ПОМЕЩЕНИЙ КВ.М.		15. ФИЗИЧЕСКИЙ ИЗНОС В %	<i>40</i>
7. ПОЛЕЗНАЯ ПЛОЩАДЬ ЖИЛЫХ ПОМЕЩЕНИЙ КВ.М		15.	
8. ЖИЛАЯ ПЛОЩАДЬ КВ.М			

9. ТЕХНИЧЕСКОЕ ОПИСАНИЕ КОНСТРУКТИВНЫХ ЭЛЕМЕНТОВ И ИНЖЕНЕРНОГО ОБОРУДОВАНИЯ ОСНОВНОГО СТРОЕНИЯ

№	Наименование конструктивных элементов		Описание конструктивных элементов (материал, констр., отделка и прочее)	Износ, %	
1	2		3	4	
1	Фундамент		бетонный		
2	а. Наружные, внутренние, капитальные стены		кирпичные		
	б. Перегородки		кирпичные		
3	Перекрытия	Чердачные	железобетонные		
		Междуэтажные			
		Подвальные			
4	Крыша		совмещенная		
5	Полы		бетонные		
6	Проемы	Оконные	двойные		
		Дверные	металлические		
7	Отделочные работы	а. Наружная отделка	облицовка стен плит		
		б. Внутренняя отделка	перекрытия отделано пластиком и гипс. плит.		
8	Санитарно- и электротехнические работы	Центральное отопление	котел на тверд. топли.		
		Печное отопление			
		Водопровод			
		Электроосвещение	скрытая проводка		
		Радио			
		Телефон	каблечный		
		Телевидение			
		Ванны	с газовой колонкой		
			с дров. колонкой		
			с горячей водой		
		Горячее водоснабжение			
		Вентиляция		естественная	
		Газоснабжение			
		Мусоропровод			
Лифты					
Канализация					
9.	Разные работы				

Полы	Проемы ок. дв.		Высота	Площадь	№ сборника и таблицы	Стоимость измерителя	поправ.К		Стоимость измерения с поправкой	Объем	Восстановительная стоимость	Износ в %	Действительная стоимость	
8	9	10	11	12	13	14	15	16	17	18	19	20	21	
	бет	дв	мет	3,85		753				2899				
-	-	пр		168										
-	-	пр		114										
-	-	пр		32										
				1										
				Итого:								894626262	40	561825299

РЕСПУБЛИКА БЕЛАРУСЬ
ЕДИНЫЙ ГОСУДАРСТВЕННЫЙ РЕГИСТР НЕДВИЖИМОГО
ИМУЩЕСТВА, ПРАВ НА НЕГО И СДЕЛОК С НИМ

Государственный комитет по имуществу Республики
Беларусь

Республиканское унитарное предприятие "Минское областное
агентство по государственной регистрации и земельному кадастру"

Логойское бюро

СВИДЕТЕЛЬСТВО (УДОСТОВЕРЕНИЕ) № 601/1575-8290
о государственной регистрации

По заявлению от 09 августа 2022 года № 1425/22:1575

в отношении **капитального строения** с инвентарным номером 601/
С-33269, расположенного по адресу: Минская обл., Логойский р-н,
Плещеницкий с/с, г.п. Плещеницы, ул. Воровского, 2, площадь - 674.6
кв.м., назначение - Здание специализированное иного назначения,
наименование - Магазин СДХ "Современное домашнее хозяйство"

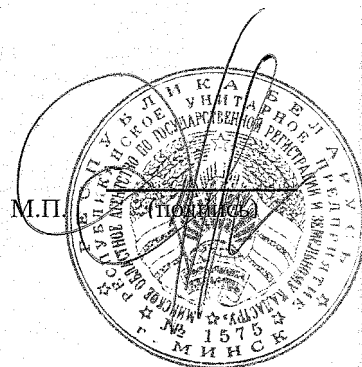
произведена государственная регистрация:

1. перехода права собственности на капитальное строение,
правообладатель – юридическое лицо, резидент Республики Беларусь
Минское областное потребительское общество (форма собственности -
частная).

Приложение: нет.

Примечание: нет.

Свидетельство составлено 09 августа 2022 года
Регистратор *Борисевич Диана Анатольевна* 1575



РЕСПУБЛИКА БЕЛАРУСЬ
ЕДИНЫЙ ГОСУДАРСТВЕННЫЙ РЕГИСТР НЕДВИЖИМОГО
ИМУЩЕСТВА, ПРАВ НА НЕГО И СДЕЛОК С НИМ

Государственный комитет по имуществу Республики
Беларусь

Республиканское унитарное предприятие "Минское областное
агентство по государственной регистрации и земельному кадастру"

Логойское бюро

СВИДЕТЕЛЬСТВО (УДОСТОВЕРЕНИЕ) № 601/1575-8291
о государственной регистрации

По заявлению от 09 августа 2022 года № 1424/22:1575

в отношении **земельного участка** с кадастровым номером
623285790501000049, расположенного по адресу: Минская обл.,
Логойский р-н, Плещеницкий с/с, г.п. Плещеницы, ул. Воровского, 2,
площадь - 0.2034 га, целевое назначение - Земельный участок для
обслуживания зданий и сооружений

произведена государственная регистрация:

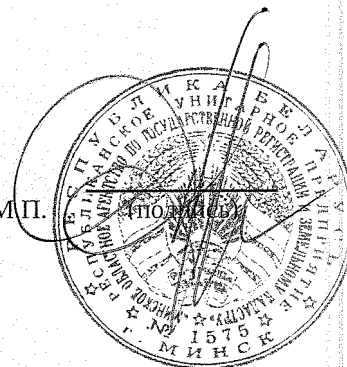
1. перехода прав, ограничений (обременений) прав на
земельный участок (право постоянного пользования), правообладатель
– юридическое лицо, резидент Республики Беларусь Минское
областное потребительское общество.

Приложение: нет.

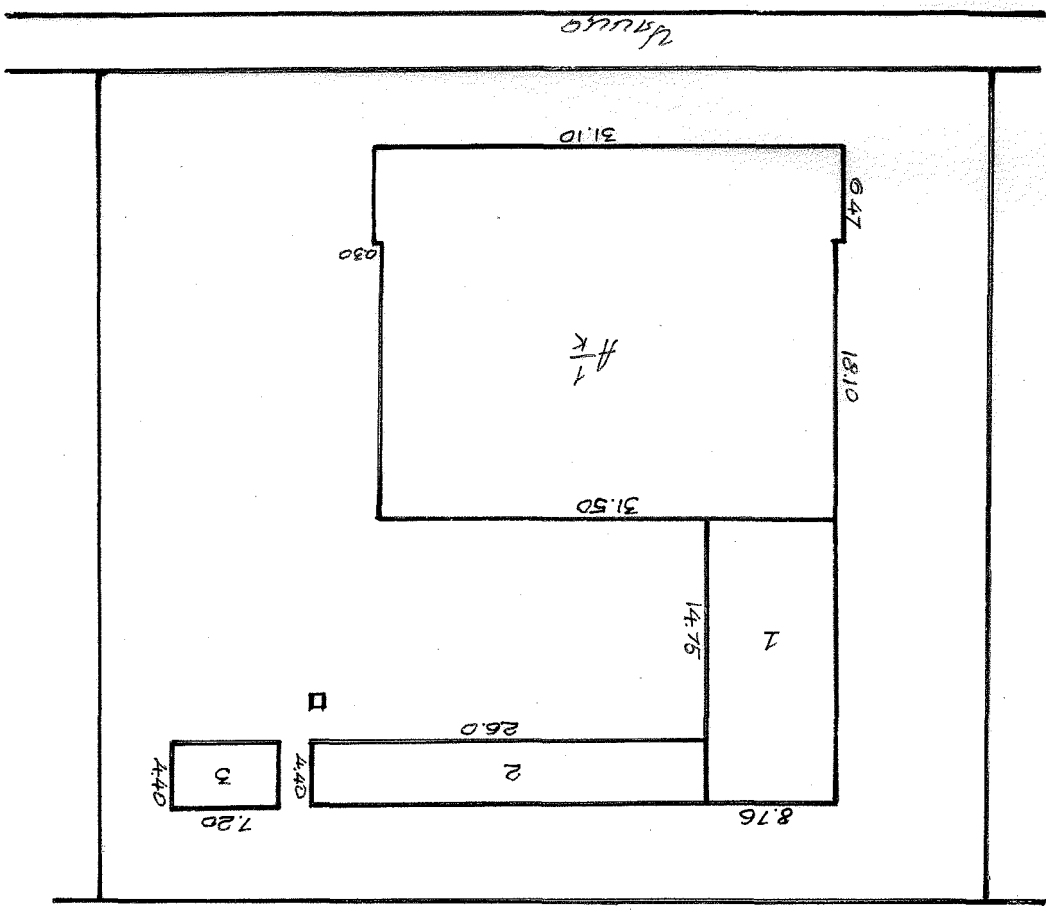
Примечание: нет.

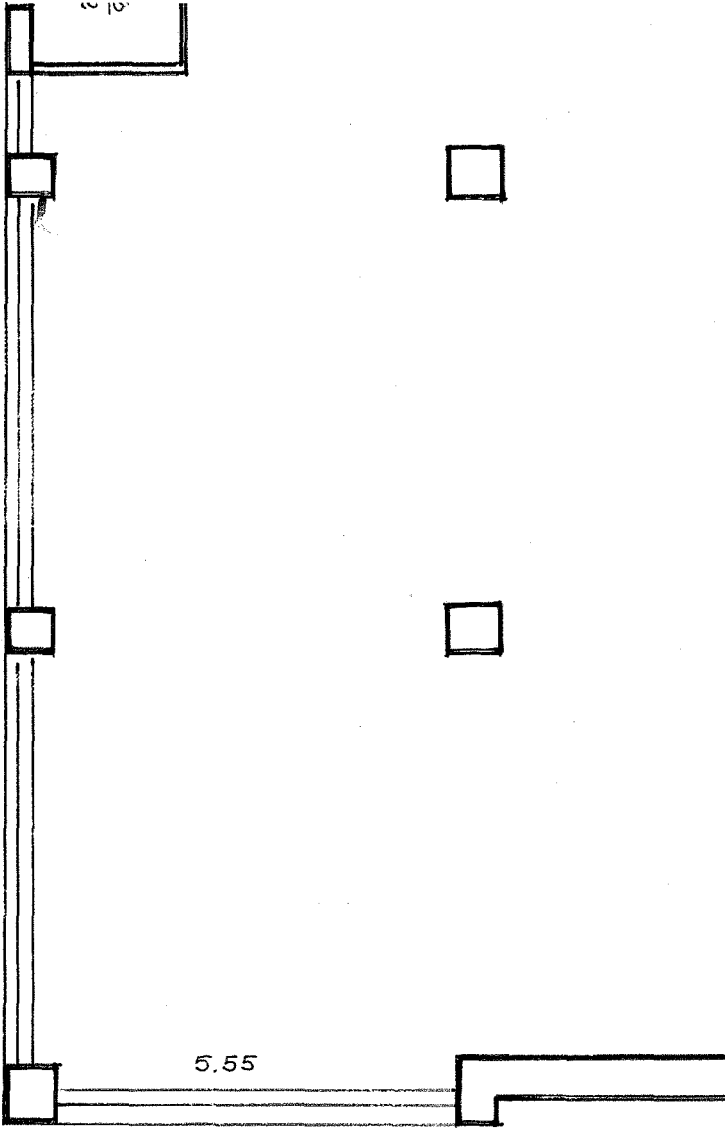
Свидетельство составлено 09 августа 2022 года
Регистратор *Борисевич Диана Анатольевна 1575*

М.П.



МБТН
 МУССКОЕ
 ТЕХНИЧЕСКОЕ
 БУРО
 АДРЕС: П.Н. ПЛЕЩЕНУГИ 1 УЛ. ВОРОБЬКОРО
 20.12.99
 СОСТАВИЛ
 ВЫПИСАЛ
 ПОДПИСАЛ
 (подпись)
 (подпись)



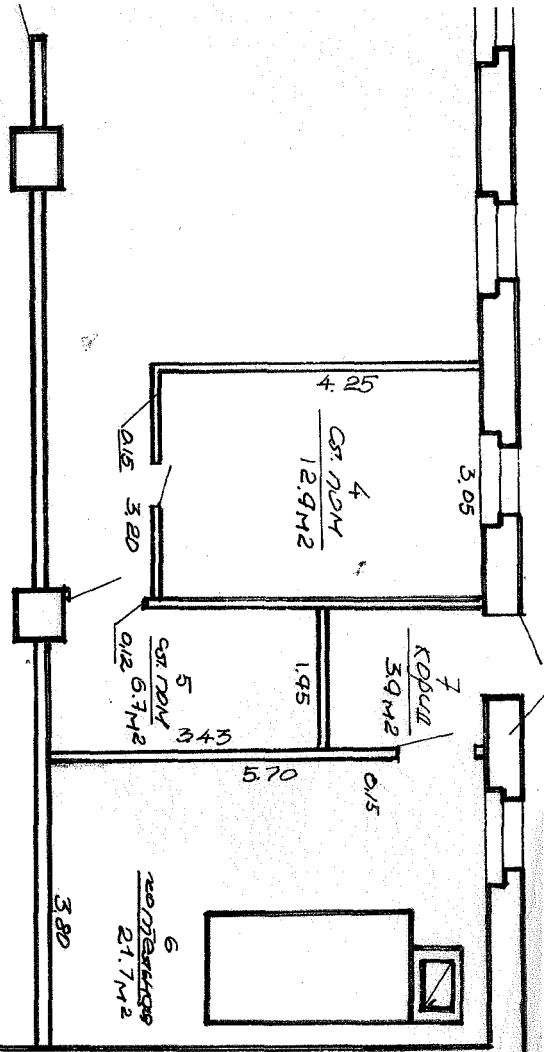


АДСТ. *Нурское* МКУ «Служба
 ТЕХНИЧЕСКОМ НАДЗОРЕ *Матвеев С.И.*
 Адрес: с/п. Пашенный ул. Боровакого 2

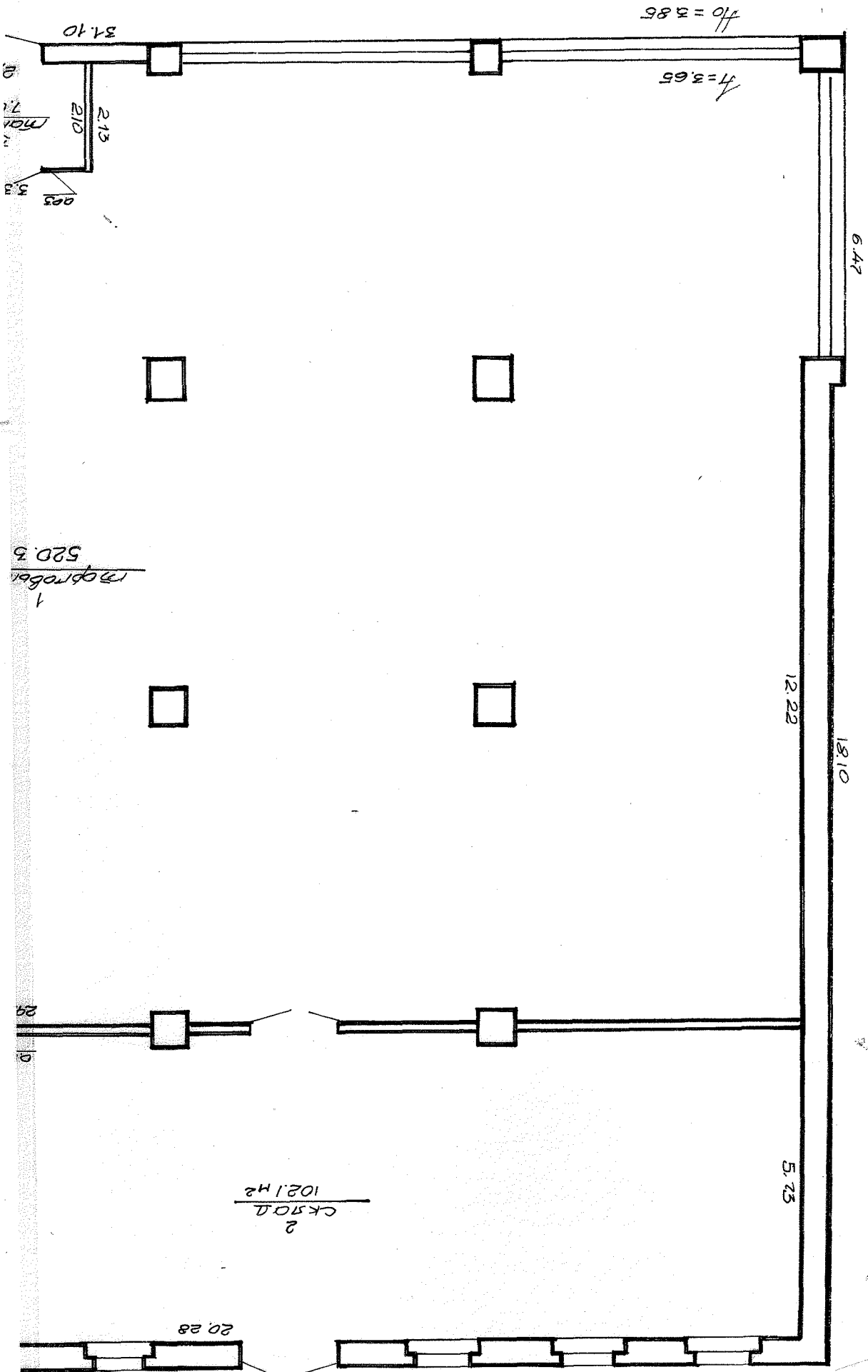
2012 г.г.	Составил	<i>С.И. Матвеев</i>	<i>Аншубаска</i>
Срок: 12	Выполнил	<i>С.И. Матвеев</i>	<i>Аншубаска</i>
М.П.	Подверен		



12 22



674.6 M²



$f_0 = 3.85$

$f_1 = 3.65$

6.47

12.22

18.10

5.25

102.1 M²
CKMOL
2

520.9
1
CKMOL

20.28

2.10
2.10
3.10

3.10