

МИНИСТЕРСТВО ЖИЛИЩНО-КОММУНАЛЬНОГО ХОЗЯЙСТВА РЕСПУБЛИКИ БЕЛАРУСЬ

Глубокский филиал ВОЖУПРТИ
БЮРО ТЕХНИЧЕСКОЙ ИНВЕНТАРИЗАЦИИ

ГОРОД (ПОС.) "Глубокский"

Форма технического паспорта утверждена приказом министра жилищно-коммунального хозяйства БССР от 13.02.89 г. № 31

ТЕХНИЧЕСКИЙ ПАСПОРТ

на общественное здание

(сооружение) инв. № 220/с - 16493

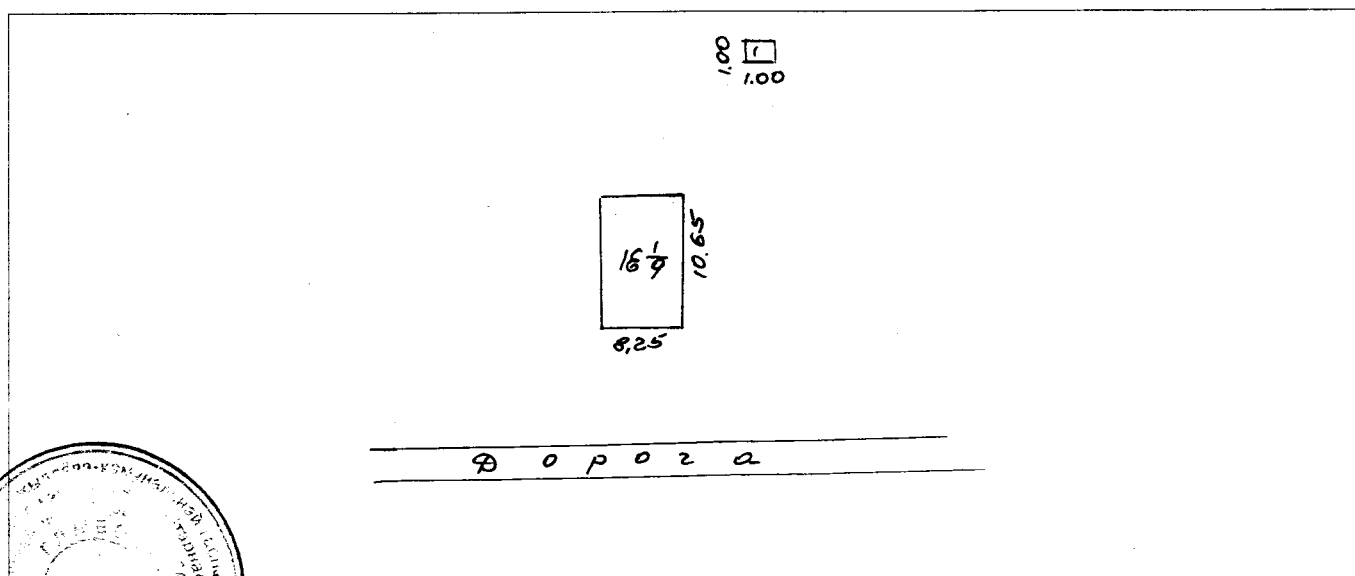
Составлен по состоянию на « 20 » декабря 1992000 г.

АДРЕС: г. Глубок

ВЛАДЕЛЕЦ Унитарное торговое предприятие, коопторг Глубокского районного потребительского общества

ОСНОВАНИЕ ВЛАДЕНИЯ Регистрационное удостоверение от 20.12.2000г. Р 660

СХЕМА РАСПОЛОЖЕНИЯ ЗДАНИЯ (СООРУЖЕНИЯ) магазин



Начальник бюро технической инвентаризации

Влас, (Навич С.П.)

1. Республика Беларусь

1500000000

2. Область

Витебская

3. Город (поселок и др.)

г. Дрūkovo

4. Район

Глубокский

5. Сельский совет

Забковский

6. Улица

7. Номер дома

8. Номер корпуса

9. Инвент. номер

10. Литер

16¹/₂

11. Квартал

12. Номер участка

13. Номер картограммы

14. Категория фонда

к

1. Техническая характеристика здания (сооружения): *МАГАЗИН*

(назначение, количество мест, помещений и т. д.)

2. Собственники (фондодержатели)	Долевое участие	№ реестра
<i>Унитарное торговое предприятие „КОМПТОРГ Глубокского районного потребительского общества“</i>	<i>все</i>	<i>1144</i>

3. Общие сведения:

1. Серия, тип проекта

9. Количество квартир, шт.

2. Количество этажей, шт.

1

10. Количество жилых комнат, шт.

3. Площадь застройки, кв. м

93

11. Материал стен

Д

4. Объем здания, куб. м

246

12. Год постройки

1958

5. Общая площадь здания, кв. м

71

13. Восстановительная стоимость, руб.

1886421

5а. в т. ч. подвала, кв. м

согласно справке

6. Площадь нежилых помещений, кв. м

66

14. Действительная стоимость, руб.

1194734

7. Полезная площадь жилых помещений, кв. м

15. Физический износ, %

35

8. Жилая площадь, кв. м

16.

9. Техническое описание конструктивных элементов и инженерного оборудования основного строения

№№ п. п.	Наименование конструктивных элементов	Описание конструктивных элементов (материал, конструкция, отделка и прочие)	Износ, %		
1	2	3	4		
1	Фундамент	<i>бутобетонный</i>	35		
2	а. Наружные, внутрен. кап. стены	<i>бревенчатые, облицованы с/мш. кирпичем</i>	35		
	б. Перегородки	<i>бревенчатые, оштукат. побелено</i>	30		
3	Перекрытия	Чердачные	<i>деревянное</i>	30	
		Междуэтажные			
		Подвальные			
4	Крыша	<i>глинобитная</i>	40		
5	Полы	<i>плиточные, бетонные</i>	40		
6	Проемы	Оконные	<i>одинарные с приставной рамой</i>	35	
		Дверные	<i>щитовые</i>	35	
7	Отделочные работы	Наружная отделка	<i>облицовка с/мш. кирпичем</i>	20	
		а.			
		б.			
		Внутренняя отделка	<i>оштукат. побелено</i>	25	
8	Санитарно-электротехнические работы	Центральное отопление			
		Печное отопление	<i>печное отопление</i>	35	
		Водопровод			
		Электроосвещение	<i>открытая проводка</i>	35	
		Радио			
		Телефон			
		Телевидение			
		Ванны	с газов. колонкой		
			с дров. колонкой		
			с гор. водой		
		Горячее водоснабжение			
		Вентиляция	<i>естественная</i>		
		Газоснабжение			
Мусоропровод					
Лифты					
Канализация					
9	Разные работы	<i>бетонное кр-цо, бетон. отмостка</i>	35		

11. Особые отметки _____

ПРИЛОЖЕНИЕ.

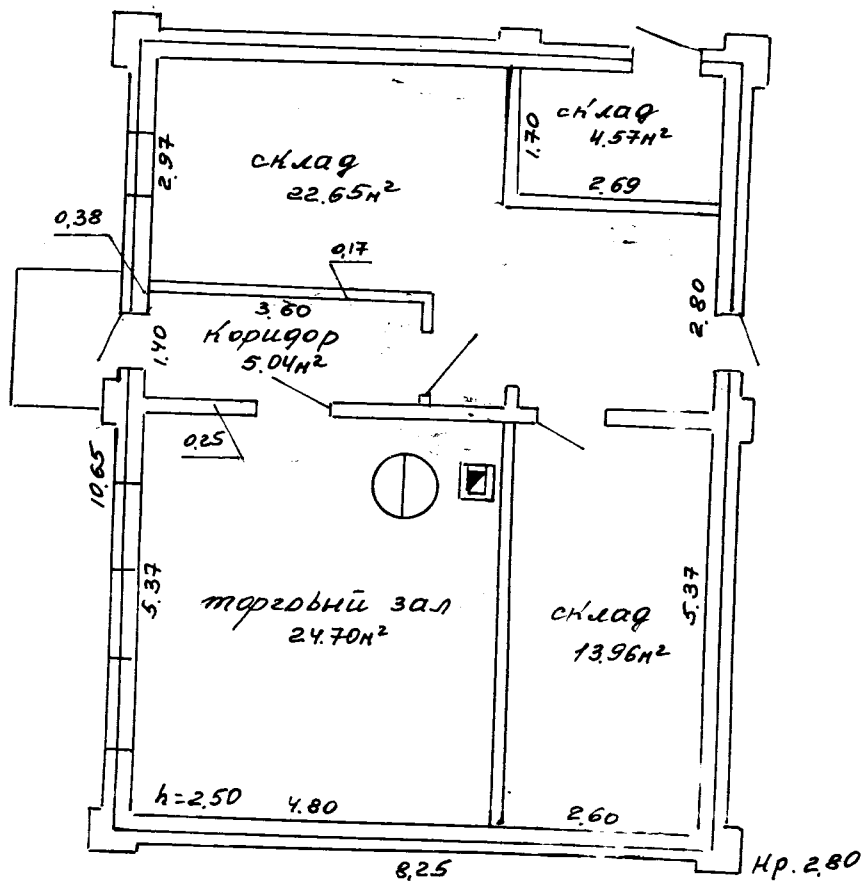
1. поэтажные планы на листах.

2. План земельного участка на листах.

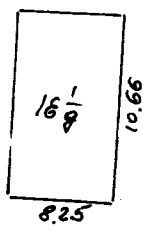
Паспорт составил « 20 » декабря ²⁰⁰⁰ 199 г. *[Signature]* (ЭПК АЦ)

Паспорт проверил « 20 » XII 199 г. *[Signature]* (_____)

$\frac{65.88}{70.92} \text{ м}^2$



стена уг-на



МНХ БССР	
БЮРО ТЕХН. ПРОЕКТИРОВАНИЯ г. Глубокое...	
План	ул. Курново
Шкала	16 1/8
Дата	15 декабря 2000г.

ЕДИНЫЙ ГОСУДАРСТВЕННЫЙ РЕГИСТР НЕДВИЖИМОГО ИМУЩЕСТВА,
ПРАВ НА НЕГО И СДЕЛОК С НИМ

Выписка № 1734:39/20 из регистрационной книги о правах,
ограничениях (обременениях) прав на капитальное строение

Глубокский филиал РУП "Витебское агентство по государственной регистрации и
земельному кадастру"

211800, Витебская обл., г.Глубокое, ул.Ленина, д.30а

Сведения о капитальном строении

Инвентарный номер: 220/С-16493

Адрес: Витебская обл., Глубокский р-н, Зябковский с/с, д.Юрково

Общая площадь (кв.м): 70.9

Назначение: Здание специализированное розничной торговли

Наименование: магазин

Составные части и принадлежности: уборная

Дата государственной регистрации создания: 20.12.2000

Дата государственной регистрации последнего изменения: нет

Кадастровый номер земельного участка, на котором расположено капитальное строение:
221582019101000035

Право собственности

(Собственность одного лица)

Идентификационные сведения о правообладателе: Глубокское районное потребительское
общество, паспорт 20.10.1999, выдан Витебским облисполкомом, зарегистрирован(о)
20.10.1999 за номером 300019805, УНП 300019805, юридический адрес Витебская обл.,
Глубокский р-н, г. Глубокое, ул. Ленина, 34

Доля: 1/1

Дата государственной регистрации: 20.12.2000

Основание государственной регистрации: Регистрационное удостоверение от 20.12.2000
№660

Актуальные отметки

Нет

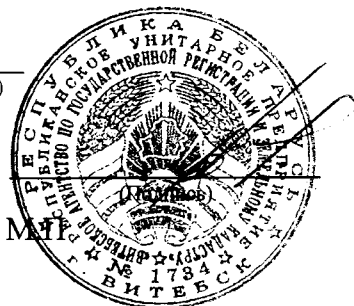
Примечания

Нет

24.01.2020 12:02:46

(Дата и время выдачи выписки)

Регистратор



Виктория Михайловна Войткевич

(инициалы, Фамилия)

РЕСПУБЛИКА БЕЛАРУСЬ
ЕДИНЫЙ ГОСУДАРСТВЕННЫЙ РЕГИСТР НЕДВИЖИМОГО
ИМУЩЕСТВА, ПРАВ НА НЕГО И СДЕЛОК С НИМ

Государственный комитет по имуществу Республики Беларусь

Республиканское унитарное предприятие "Витебское агентство по
государственной регистрации и земельному кадастру"
Глубокский филиал

СВИДЕТЕЛЬСТВО (УДОСТОВЕРЕНИЕ) № 220/1828-146
О ГОСУДАРСТВЕННОЙ РЕГИСТРАЦИИ

По заявлению № 118/20:1828 от 10 января 2020 года

в отношении земельного участка с кадастровым номером
221582019101000035, расположенного по адресу: Витебская обл.,
Глубокский р-н, Зябковский с/с, д.Юрково, площадь - 0.0712 га,
целевое назначение - Земельный участок для размещения объектов
розничной торговли

произведена государственная регистрация:

1. создания земельного участка (иные основания,
предусмотренные законодательством Республики Беларусь);
2. возникновения права собственности Республики Беларусь на
земельный участок, правообладатель - Республика Беларусь;
3. возникновения прав, ограничений (обременений) прав на
земельный участок (право аренды), правообладатель - юридическое
лицо, резидент Республики Беларусь Глубокское районное
потребительское общество.

Приложения:

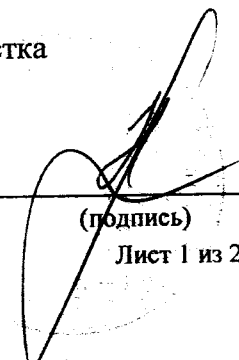
1. земельно-кадастровый план земельного участка

Примечание: нет

Свидетельство составлено 15 января 2020 года

Регистратор *Низовец Марина Михайловна 1828*

М.П.

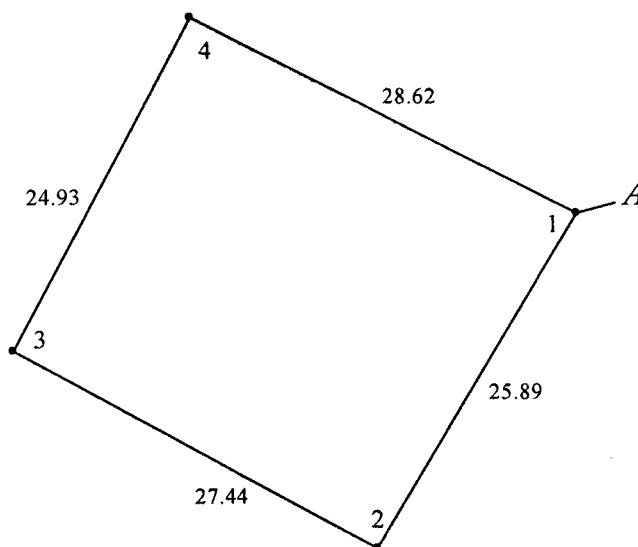


(подпись)

Лист 1 из 2

ИНИИ ГОСУДАРСТВЕННЫЙ РЕГИСТР НЕДВИЖИМОГО ИМУЩЕСТВА, ПРАВ НА НЕГО И СДЕЛОК С НИМ
ЗЕМЕЛЬНО-КАДАСТРОВЫЙ ПЛАН ЗЕМЕЛЬНОГО УЧАСТКА

тровой номер: **221582019101000035**
 адь участка: **0.0712 га**
 : **Витебская обл., Глубокский р-н, Зябковский с/с, д.Юрково**
 зое назначение: **Земельный участок для размещения объектов розничной торговли**
 рория земель: **Земли промышленности, транспорта, связи, энергетики, обороны и иного назначения**
 таб плана: **1:500**



УСЛОВНЫЕ ОБОЗНАЧЕНИЯ

- ② - код охранной зоны и ее площадь
- 0.2500 - граница земельного участка
- - точка поворота границы земельного участка

Сведения об организации, выдавшей документ
 Глубокский филиал РУП "Витебское агентство по государственной регистрации и земельному кадастру"

регистратор недвижимости
 Низовец М.М. 15.01.2020

ОПИСАНИЕ СМЕЖНЫХ ЗЕМЕЛЬ

Гр	До	Кадастровый блок и номер земельного участка
А	А	Зарегистрированные земельные участки отсутствуют

Лист 2 из 2