

11. ОСОБЫЕ ОТМЕТКИ

Blank lines for special notes.

ПРИЛОЖЕНИЕ:

1. поэтажные планы на листах

2. План земельного участка на листах

Паспорт составил "23" 04 2003 г. Н.Н. Долговечная

Паспорт проверил "30" 04 2003 г. Сидорова Т.В.

МИНИСТЕРСТВО ЖИЛИЩНО-КОММУНАЛЬНОГО ХОЗЯЙСТВА Р Б

г. Личинцеу
БЮРО ТЕХНИЧЕСКОЙ ИНВЕНТАРИЗАЦИИ

ГОРОД (ПОС.) _____

Форма технического паспорта утверждена приказом министра жилищно-коммунального хозяйства Р от 13.02.89 г. № 31

ТЕХНИЧЕСКИЙ ПАСПОРТ НА ОБЩЕСТВЕННОЕ ЗДАНИЕ (СООРУЖЕНИЕ)

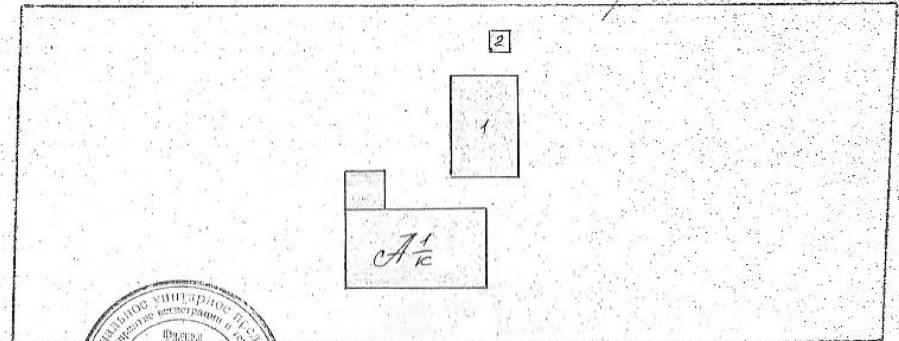
СОСТАВЛЕН ПО СОСТОЯНИЮ НА "23" 04 2003 г.

АДРЕС: д. Красная Воля, т. Язвинец, Рельефное 25

ВЛАДЕЛЕЦ Личинцевое районное потребительское общество

ОСНОВАНИЕ ВЛАДЕНИЯ Справка балансовой стоимости от 9.04.2003, № 511/32 133/с-14530

СХЕМА РАСПОЛОЖЕНИЯ ЗДАНИЯ (СООРУЖЕНИЯ) Личинцевое 010000303



НАЧАЛЬНИК БЮРО ТЕХНИЧЕСКОЙ ИНВЕНТАРИЗАЦИИ

И.И. Сысоев

М. П.

1. РЕСПУБЛИКА БЕЛАРУСЬ

1500000000

2. ОБЛАСТЬ Брестская

050000000

3. ГОРОД (ПОСЕЛОК И ДР.) в Красная Воля, х. Язбиче

05247808

4. РАЙОН Лунинецкий

05247000

5. СЕЛЬСКИЙ СОВЕТ Ручьевский

05247808

6. УЛИЦА

7. НОМЕР ДОМА

11. КВАРТАЛ

8. НОМЕР КОРПУСА

12. НОМЕР УЧАСТКА

9. ИНВЕНТ. НОМЕР

13. НОМЕР КАРТОГРАММЫ

10. ЛИТЕР А/Е

14. КАТЕГОРИЯ ФОНДА

1. ТЕХНИЧЕСКАЯ ХАРАКТЕРИСТИКА ЗДАНИЯ (СООРУЖЕНИЯ)

Магазин №87

(назначение, количество мест, посещений и т.д.)

2. СОБСТВЕННИКИ (ФОНДОДЕРЖАТЕЛИ)	Долевое участие	№ реестра
<u>Лунинецкое районное потребительское общество</u>	<u>целое</u>	<u>863</u>

3. ОБЩИЕ СВЕДЕ.ИЯ.

- | | | |
|---|---------------------------------------|-----------------|
| 1. СЕРИЯ, ТИП ПРОЕКТА | 9. ЧИСЛО КВАРТИР ШТ. | |
| 2. ЧИСЛО ЭТАЖЕЙ ШТ. | 10. ЧИСЛО ЖИЛЫХ КОМНАТ ШТ. | |
| 3. ПЛОЩАДЬ ЗАСТРОЙКИ В КВ.М. | 11. МАТЕРИАЛ СТЕН | <u>Кирпич</u> |
| 4. ОБЪЕМ ЗДАНИЯ КУБ.М. | 12. ГОД ПОСТРОЙКИ | <u>1990</u> |
| 5. ОБЩАЯ ПЛОЩАДЬ ЗДАНИЯ КВ.М. | 13. ВОССТАНОВИТЕЛЬНАЯ СТОИМОСТЬ, РУБ. | <u>30238560</u> |
| 5.А. в том числе ПОДВАЛА КВ.М. | 14. ДЕЙСТВИТЕЛЬНАЯ СТОИМОСТЬ, РУБ. | <u>1042003</u> |
| 6. ПЛОЩАДЬ НЕЖИЛЫХ ПОМЕЩЕНИЙ КВ.М. | 15. ФИЗИЧЕСКИЙ ИЗНОС В % | <u>19</u> |
| 7. ПОЛЕЗНАЯ ПЛОЩАДЬ ЖИЛЫХ ПОМЕЩЕНИЙ КВ.М. | 16. | |
| 8. ЖИЛАЯ ПЛОЩАДЬ КВ.М. | | |
- об. по СНиП 132

Польз	Пробит	10	Высота	Площадь	№ сборки и таблица	Стоимость измерителя	поправ К		Стоимость измерения с поправкой	Объем	Восстановительная стоимость	Износ в %	Дефектная стоимость
							15	16					
<u>плиточн. бетонн.</u>	<u>деревян.</u>		<u>3.0</u>	<u>119</u>						<u>447</u>		<u>19</u>	
			<u>280</u>	<u>8</u>						<u>21</u>		<u>19</u>	
				<u>157</u>						<u>168</u>			
	<u>деревян.</u>			<u>44</u>								<u>10</u>	
	<u>без выгребов</u>			<u>1</u>								<u>25</u>	

6. РАСПРЕДЕЛЕНИЕ ЖИЛОЙ ПЛОЩАДИ КВ.М.

№ п/п	№	3 отапельничья квар-тиры			В помеще-ниях коридор-ных систем			В общежи-тных			Из общего числа площадей в мисер-лах			Распределение квартир по числу комнат		
		1	2	3	4	5	6	7	8	9	10	11	12	13	14	
	01	Кол-во жилых квартир														
	02	Кол-во жилых комнат														
	03	Общая полезная площ.жил.пом.														
	04	Жилая площадь														

7. БЛАГОУСТРОЙСТВО ОБЩЕЙ ПЛОЩАДИ КВ.М.

№	Канализация	Отопление			Капифер-			вань,души			Газоснаб-жение			Лифт
		1	2	3	4	5	6	7	8	9	10	11	12	
	1	общая площадь здания												
	2	общая полезная площадь жилых пом.												
	3	жилая площадь н-во квартир												

8. ЭКСПЛИКАЦИЯ ЗЕМЕЛЬНОГО УЧАСТКА КВ.М.

№	площадь	в том числе										площадь	№			
		дворовые покрытия			площадки			соединение								
1	239	асфальт	тротуары	бет.плиты	отмостки	Всего	спортивн.	детские	кошачья	Всего	Сады декорат.	Газоны	ветники	и кусты	Всего	20
		Проезжая часть	тротуары	бет.плиты	отмостки	Всего	спортивн.	детские	кошачья	Всего	Сады декорат.	Газоны	ветники	и кусты	Всего	21

9. ТЕХНИЧЕСКОЕ ОПИСАНИЕ КОНСТРУКТИВНЫХ ЭЛЕМЕНТОВ И ИНЖЕНЕРНОГО ОБОРУДОВАНИЯ ОСНОВНОГО СТРОЕНИЯ

№ п/п	Наименование конструктивных элементов	Описание конструктивных элементов (м материал, конструкция, отделка и прочие)	Износ %		
				1	2
1	Фундамент	бетонный ленточный	25		
2	а. Наружные, внутрен. капят. стены	кирпичные оштукатуренные	15		
	б. Перегородки	кирпичные оштукатуренные	15		
3	Перекрытия	Чердачные	деревянное лапчатое	25	
		Междуэтажные	-		
		Подвальные	-		
4	Крыша	шиферная	30		
5	Полы	бетонные плиточные	25		
6	Проемы	Оконные	двойные, металлическая решётка	20	
		Дверные	простые деревянные обшитые	20	
7	Отделочные работы	Наружная отделка	-		
		а.	-		
		б.	-		
	Внутренняя отделка	оштукатурено и окрашено	20		
8	Санитарно- и электротехн. работы	Центральное отопление	от индивидуального котла	15	
		Печное отопление	-		
		Водопровод	-		
		Электроосвещение	скрытая проводка	15	
		Радио	-		
		Телефон	-		
		Телевидение	-		
		Вань:	с газов. колонкой	-	
			с дров. колонкой	-	
			с гор.водой	-	
	Горячее водоснабжение	-			
	Вентиляция	естественная	15		
	Газоснабжение	-			
	Мусоропровод	-			
	Лифты	-			
	Канализация	-			
9	Разные работы				

Дзяржаўны камітэт па маёмасці
Рэспублікі Беларусь
Рэспубліканскае унітарнае прадпрыемства
"Брэсцкае агенцтва па дзяржаўнай
рэгістрацыі і зямельнаму кадастру"

Лунінецкі філіял
вул. Чырвоная, 74, 225644, г. Лунінец
Брэсцкая вобласць
тэл./факс (01647) 2 16 53
e-mail: br09@brest.by
р/р 3012280430013 у в РКЦ № 18 г. Лунінец
Філіяла ААТ «Белагромабанк»
Брэсцкае абласное ўпраўленне, код МФА 415
УНП 200106673 АКПА 03368545

Государственный комитет по имуществу
Республики Беларусь
Республиканское унитарное предприятие
"Брестское агентство по государственной
регистрации и земельному кадастру"

Лунинецкий филиал
ул. Красная, 74, 225644, г. Лунинец
Брестская область
тел./факс (01647) 2 16 53
e-mail: br09@brest.by
р/с 3012280430013 в РКЦ № 18 г. Лунинец
Филиала ОАО «Белагромабанк»
Брестское областное управление, код МФО 415
УНП 200106673 ОКПО 03368545

Государственный комитет по имуществу Республики Беларусь
Лунинецкий филиал Республиканского унитарного предприятия "Брестское агентство по
государственной регистрации и земельному кадастру"
РЕЕСТР АДРЕСОВ РЕСПУБЛИКИ БЕЛАРУСЬ

ВЫПИСКА

Республика Беларусь, Брестская обл., Лунинецкий р-н, Вульковский с/с, аг.

2Б
роение

5
Основанием для
решения о присвоении
не требует уточнения
объекта/133
тарифации

РЕГИСТРАТОР Дубенчук Виктория Викторовна тел. (8-01647) 2 30 95

Исх. № 1308/15 от 04.08.2015 г.

(фамилия, имя, отчество)

РЕГИСТРАЦИОННОЕ УДОСТОВЕРЕНИЕ

г. Лунинец 23.04.2003г.
 [Redacted] является собственником
 [Redacted] площадью 132,0 м² является собственностью
 [Redacted] на территории [Redacted]
 [Redacted] находится в оперативном управлении [Redacted]
 регистрация произведена на основании Заявления от 09.04.2003г.
 №511/ВЗ, Справки Галинковой стоимости от 09.04.2003г. №511/ВЗ, Устава предприятия, тис. от 27.09.1999г. №791

Балансовая стоимость здания по состоянию на «1» 04 2003 года 30238560 (тридцать миллионов двести тридцать восемь тысяч пятьдесят) рублей

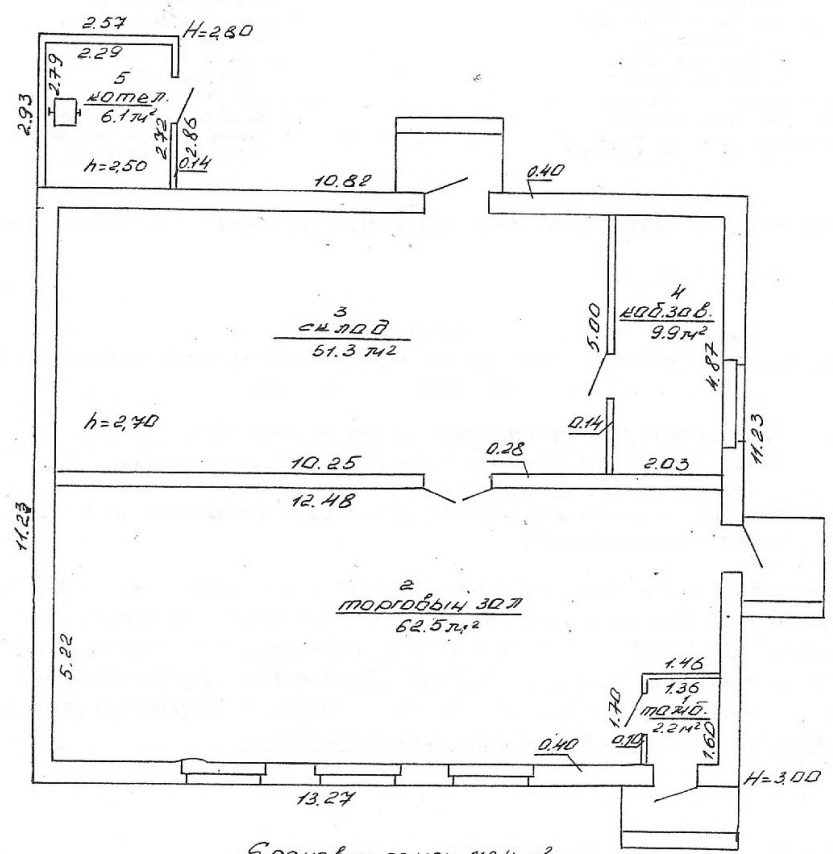
ПРИМЕЧАНИЕ: Неотъемлемой частью регистрационного удостоверения является технический паспорт объекта по состоянию на «13» 04 2003 года с поэтажными планами на 1 листах.

Начальник [Redacted]
 М. П. [Redacted]



[Handwritten signature]

И. М. Сычевич.



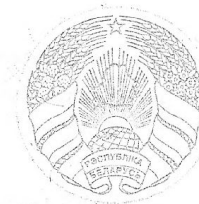
Основн. назн. 72,4 м²
 вспомога. назн. 59,6 м²
 общая 132,0 м²
 об. по СНиП 132,0 м²

БЮРО РЕГИСТРАЦИИ И ТЕХНИЧЕСКОЙ ИНВЕНТАРИЗАЦИИ
 в. Красноя Воля
 ул. х. Язвинце
 23.04.2003г.
 [Handwritten signature]

Текущие изменения в Государственном акте по вопросам землепользования, землевладения, собственности на земельный участок и другие

Изменение	Дата, номер и название документа, на основании которого внесено изменение	Кадастровый номер земельного участка	Площадь (гектаров)
-----------	---	--------------------------------------	--------------------

РЕСПУБЛИКА БЕЛАРУСЬ



ГОСУДАРСТВЕННЫЙ АКТ НА ЗЕМЕЛЬНЫЙ УЧАСТОК

Л. В. В. В.

ГА № 0242533

том, что на основании решения Вульковско
исполнительного комитета от 15 ноября 2008

ему предоставлен в постоянное пользование

земельный участок общей площадью 0,0976 га
обслуживания магазина ТПС в деревне Красн^{ой}
(хут Язвища) по улице Сельской, 26 26

согласно плану границ земельного участка.

Право на земельный участок зарегистриро
кадастровой книге Лунинецкого бюро Пинско

Государственный комитет по имуществу Республики Беларусь
Лунинецкий филиал Республиканского унитарного предприятия "Брестское агентство по
государственной регистрации и земельному кадастру"
РЕЕСТР АДРЕСОВ РЕСПУБЛИКИ БЕЛАРУСЬ

ВЫПИСКА

Лунинецкий р-н, Вульковский с/с, аг. Красная

Иной документ Лунинецкий филиал № 3-

Г.В. Альциванович



Дзяржаўны камітэт па маёмасці
Рэспублікі Беларусь
Рэспубліканскае унітарнае прадпрыемства
"Брэсцкае агенцтва па дзяржаўнай
рэгістрацыі і зямельнаму кадастру"

Лунинецкі філіял
ул. Чырвоная, 74, 225644, г. Лунинец
Брэсцкая вобласць
тэл/факс (01647) 2 16 53
e-mail: br09@brest.by
р/р 3012280430013 у в РКЦ № 18 г. Лунинец
Філіяла ААТ «Белагпроамбанк»,
Брэсцкае абласное упраўленне, код МФА 415
УНП 200106673 АКПА 03368545

Государственный комитет по имуществу
Республики Беларусь
Республиканское унитарное предприятие
"Брестское агентство по государственной
регистрации и земельному кадастру"

Лунинецкий филиал
ул. Красная, 74, 225644, г. Лунинец
Брестская область
тел/факс (01647) 2 16 53
e-mail: br09@brest.by
р/с 3012280430013 в РКЦ № 18 г. Лунинец
Филиала ОАО «Белагпроамбанк»,
Брестское областное управление, код МФО 415
УНП 200106673 ОКПО 03368545

РЕГИСТРАТОР Дубенчук Виктория Викторовна тел. (8-01647) 2 30 95

Исх. № 129/15 от 04.08.2015 г.

УВЕДОМЛЕНИЕ

о внесении исправлений в документы единого государственного регистра недвижимого имущества,
прав на него и сделок с ним

Выдано: Лунинецкое районное потребительское общество,

(фамилия, имя, отчество гражданина или полное наименование юридического лица)

в том, что по заявлению от «20» июля 2015 г. № 3473/15:1324

внесены исправления в документы единого государственного регистра недвижимого имущества, прав на него и
сделок с ним следующего содержания:

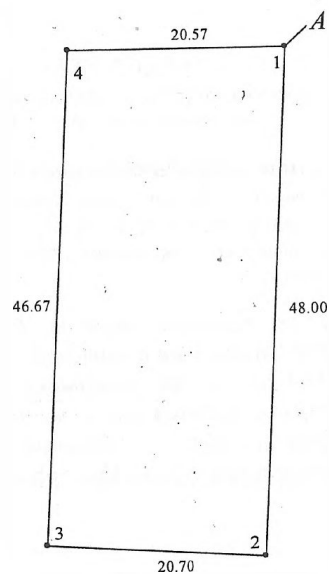
из реестра адресов Республики Беларусь, выданной
"Брестское агентство по государственной регистрации и
7.2015 г. б/н, земельному участку с кадастровым номером
вишемся ранее по адресу: Брестская обл., Лунинецкий
Воля, ул. Сельская, 26, адрес изменен на: Брестская
ский с/с, аг. Красная Воля, ул. Сельская, 2Б

Регистратор Дубенчук Виктория Викторовна 1324
(фамилия, имя, отчество) (код)

(подпись)

ЗЕМЕЛЬНО-КАДАСТРОВЫЙ ПЛАН ЗЕМЕЛЬНОГО УЧАСТКА

Кадастровый номер: 124780803101000303
Площадь участка: 0.0976 га
Адрес: Брестская обл., Лунинецкий р-н, Вульковский с/с, д. Красная Воля, ул. Сельская, д.26
Целевое назначение: Земельный участок для обслуживания магазина ТПС
Категория земель: Земли населенных пунктов, садоводческих товариществ и дачного строительства
Масштаб плана: 1:500



УСЛОВНЫЕ ОБОЗНАЧЕНИЯ

— граница земельного участка

• точка поворота границы земельного участка

о государственной регистрации

Выдано: Лунинецкое районное потребительское общество
в том, что по заявлению № 27596/06:358 от 5 августа 2006 года произведена государственная регистрация

создания земельного участка, возникновения права собственности Республики Беларусь на земельный участок, возникновения права постоянного пользования на земельный участок с кадастровым номером 124780803101000303, расположенного по адресу Брестская обл., Лунинецкий р-н, Вульковский с/с, д. Красная Воля, ул. Сельская, д.26, площадью 0.0976 га;

о чем в Едином государственном регистре недвижимого имущества, прав на него и сделок с ним сделаны записи:

№ 27596/06:358-1

№ 27596/06:358-2

№ 27596/06:358-3

Свидетельство составлено 6 августа 2006 г.

Свидетельство выдано "26" 08 2006 г.

(подпись лица, получившего свидетельство)

Регистратор Олешкевич Александр Иванович 358



Дзяржаўны камітэт па маёмасці
Рэспублікі Беларусь
Рэспубліканскае унітарнае прадпрыемства
"Брэсцкае агенцтва па дзяржаўнай
рэгістрацыі і зямельнаму кадастру"

Лунінецкі філіял
вул. Чырвоная, 74, 225644, г. Лунінец
Брэсцкая вобласць
тэл./факс (01647) 2 16 53
e-mail: br09@brest.by
р/р 3012280430013 у в. РКЦ № 18 г. Лунінец
Філіяла ААТ «Белагпроамбанк»,
Брэсцкае абласное упраўленне, код МФА 415
УНП 200106673 АКПА 03368545

Государственный комитет по имуществу
Республики Беларусь
Республиканское унитарное предприятие
"Брестское агентство по государственной
регистрации и земельному кадастру"

Лунинецкий филиал
ул. Красная, 74, 225644, г. Лунинец
Брестская область
тел./факс (01647) 2 16 53
e-mail: br09@brest.by
р/с 3012280430013 в РКЦ № 18 г. Лунинец
Филиала ОАО «Белагпроамбанк»,
Брестское областное управление, код МФО 415
УНП 200106673 ОКПО 03368545

РЕГИСТРАТОР Дубенчук Виктория Викторовна тел. (8-01647) 2 30 95

Исх. № 129/15 от 04.08.2015 г.

УВЕДОМЛЕНИЕ

о внесении исправлений в документы единого государственного регистра недвижимого имущества,
прав на него и сделок с ним

Выдано: Лунинецкое районное потребительское общество,

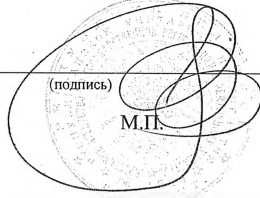
(фамилия, имя, отчество гражданина или полное наименование юридического лица)

в том, что по заявлению от «20» июля 2015 г. № 3473/15:1324

внесены исправления в документы единого государственного регистра недвижимого имущества, прав на него и
сделок с ним следующего содержания:

[Redacted] выписки из регистра адресов Республики Беларусь, выданной
лом РУП "Брестское агентство по государственной регистрации и
пру" 12.07.2015 г. б/н, земельному участку с кадастровым номером
03, расположенному ранее по адресу: Брестская обл., Лунинецкий
с, Красная Воля, ул. Сельская, 2б, адрес изменен на: Брестская
Вульковский с/с, аг. Красная Воля, ул. Сельская, 2Б

Регистратор Дубенчук Виктория Викторовна 1324
(фамилия, имя, отчество) (код)

(подпись)

М.П.

Государственный комитет по имуществу Республики Беларусь

Лунинецкий филиал Республиканского унитарного предприятия "Брестское агентство по
государственной регистрации и земельному кадастру"
РЕЕСТР АДРЕСОВ РЕСПУБЛИКИ БЕЛАРУСЬ

ВЫПИСКА

Сведения об адресе

Адрес объекта: Республика Беларусь, Брестская обл., Лунинецкий р-н, Вульковский с/с, аг. Красная
Воля, ул. Сельская, 2Б

Вид объекта: земельный участок

Статус адреса: актуальный

Дата регистрации: 11.07.2015

Документы, являющиеся основанием для регистрации: Иной документ Лунинецкий филиал № 3-

67/15 от 10.07.2015 : Заявление о присвоении адреса

Состояние адреса: Адрес не требует уточнения

Иные сведения об адресе объекта: 124780803101000303

Специалист по тех. инвентаризации  Г.В. Альциванович
12.07.2015

