

ГОСУДАРСТВЕННЫЙ КОМИТЕТ ПО ИМУЩЕСТВУ РЕСПУБЛИКИ БЕЛАРУСЬ

ТЕХНИЧЕСКИЙ ПАСПОРТ

на изолированное помещение

Республиканское унитарное предприятие "Витебское агентство по государственной регистрации и земельному кадастру"

(наименование организации по государственной регистрации недвижимого имущества, прав на него и сделок с ним)

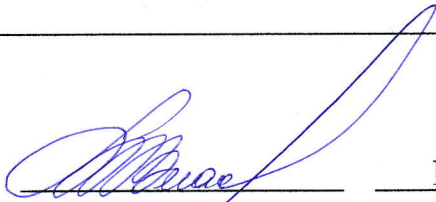
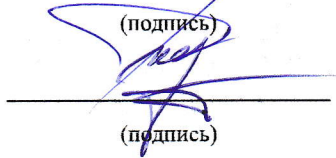

Наименование: Столовая

Назначение: 40209 - Помещение общественного питания

Инвентарный номер: 200/D- 185328

Адрес: 211319, Республика Беларусь, Витебская обл., Витебский р-н, Октябрьский с/с, аг. Октябрьская, ул. Оршанская, 2-2

Составлен по состоянию на: 01.06.2018

Составил	<u>20.07.2018</u> (дата)	 (подпись)	М.С. Власова (инициалы, фамилия)
Проверил	<u>20.07.2018</u> (дата)	 (подпись)	С.А. Карпович (инициалы, фамилия)
Уполномоченное должностное лицо	<u>20.07.2018</u> (дата)	 (подпись)	Н.С. Цыганкова (инициалы, фамилия)

Отметки

1. Общие сведения об изолированном помещении

1. Подъезд (секция)	-
2. Этаж	1-й
3. Количество этажей, шт.	1
4. Общая площадь нежилого изолированного помещения, кв.м	664.3
5. Нормируемая площадь нежилого изолированного помещения, кв.м	437.8
6. Количество жилых комнат, шт.	-
7. Жилая площадь квартиры, кв.м	-
8. Общая площадь жилого помещения (квартиры), кв.м	-
9. Общая площадь квартиры по СНБ, кв.м	-
10. Жилая площадь общежития, специального жилого помещения, кв.м	-
11. Общая площадь жилых помещений общежития, специального жилого помещения, кв.м	-
12. Общая площадь помещений общежития, специального жилого помещения, кв. м.	-
13. Площадь балконов, лоджий, террас и т.п. без учета коэффициентов, кв.м	-
14. Площадь балконов, лоджий, террас и т.п. жилых помещений с учетом коэффициентов, кв.м	-
15. Объем, куб.м	3277

2. Сведения о капитальном строении

1. Инвентарный номер	200/С-51920
2. Наименование	Магазин
3. Назначение	22903 - Здание специализированное розничной торговли
4. Количество надземных этажей, шт.	1
5. Количество подземных этажей, шт.	0
6. Год постройки (дата приемки в эксплуатацию)	1986
7. Год реконструкции	-
8. Общая площадь здания, кв.м	1608.2
9. Общая площадь жилых помещений (квартир) жилого дома, кв.м	0.0
10. Общая площадь нежилых изолированных помещений, кв.м	1561.6
11. Площадь машино-мест, кв.м	0.0
12. Материал стен	Кирпичи
13. Лифты	Нет
14. Составные части и принадлежности	А1/к - Магазин, 1 - Склад, а - Проезжая часть, б - Пешеходная часть, в - Ограждение

3. Сведения о стоимости

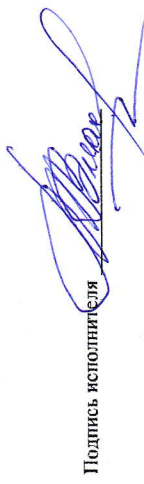
Вид стоимости	Дата определения (год уровня цен)	Стоимость, руб.	Документ о стоимости
1	2	3	4
Нет сведений	-	-	-



4. Благоустройство жилого помещения

Наименование показателя	Отопление				Водопровод	Канализация		Газ	Ванна (душ)	Горючее	Напольные электроплиты	(варочные панели)
	электрический	Центральное				центральная (уличная)	местная					
		от ТЭЦ или групповой (районной) котельной	от индивидуальных отопительных устройств	на _____								
1	2	3	4	5	6	7	8	9	10	11		
Количество изолированных жилых помещений (квартир), шт.	-	-	-	-	-	-	-	-	-	-	-	-
Общая площадь жилых помещений, кв. м	-	-	-	-	-	-	-	-	-	-	-	-

Подпись исполнителя



5. Техническое описание

5.1 Техническое описание изолированного помещения

№ п/п	Наименование конструктивных элементов и инженерных систем	Описание конструктивных элементов и инженерных систем
1	2	3
1	Фундамент	Бетон
2	Наружные стены	Кирпичи
3	Внутренние стены	Кирпичи
4	Перегородки	Кирпичи
5	Перекрытия	Плита железобетонная
6	Крыша (кровля)	Рулонные кровельные материалы
7	Полы	Линолеум, Плитка цементно-песчаная , Плитка, Паркет Наличие теплых полов: Нет
8	Окна	Дерево
9	Двери, ворота	Металл, Дерево
10	Отделочные работы:	-
10.1	наружная отделка стен	Оштукатурено и окрашено, Отделка сайдингом
10.2	внутренняя отделка	Отделка сайдингом, Оштукатурено и окрашено, Оклейка обоями, Облицовка керамической плиткой
11	Инженерные системы:	-
11.1	отопление	Котел на твердом топливе
11.2	водопровод и канализация:	-
11.2.1	холодное водоснабжение	Централизованная система
11.2.2	канализация	Централизованная система
11.2.3	горячее водоснабжение	Автономная система
11.2.4	ванны, душ	Нет
11.3	система электрооборудования:	-
11.3.1	электроснабжение	Централизованная система
11.3.2	подключение электроплит	Есть
11.4	газоснабжение	Нет
11.5	вентиляция	Вентиляция с естественным побуждением
11.6	мусоропровод	Нет
11.7	лифты	Нет
11.8	иные	Телефонизация (телефонная сеть), Противопожарная система , Система охранной сигнализации
12	Прочие	Колонны, Крыльцо(а)



5.2 Техническое описание принадлежностей (хозяйственных построек)

Литер	Наименование	Год постройки (дата приемки в эксплуатацию)	Износ, %	Площадь, кв. м.**	Объем, куб. м	Описание конструктивных элементов и инженерных систем																
						Фундамент	Стены	перегородки	перекрытия	крыша	полы	окна	двери, ворота	отделка	отопление	водопровод	канализация	электрооборудование	газоснабжение	иные	прочие	
1	Склад	Нет св.	40	279 (279)	868	бет.	кирп.	кирп.	плит. ж/б	рул. кров. мет.	нет	нет	нет	мет., дер.	нет	нет	нет	нет	нет	нет	нет	нет

* Для незавершенных строений указывается готовность, %.

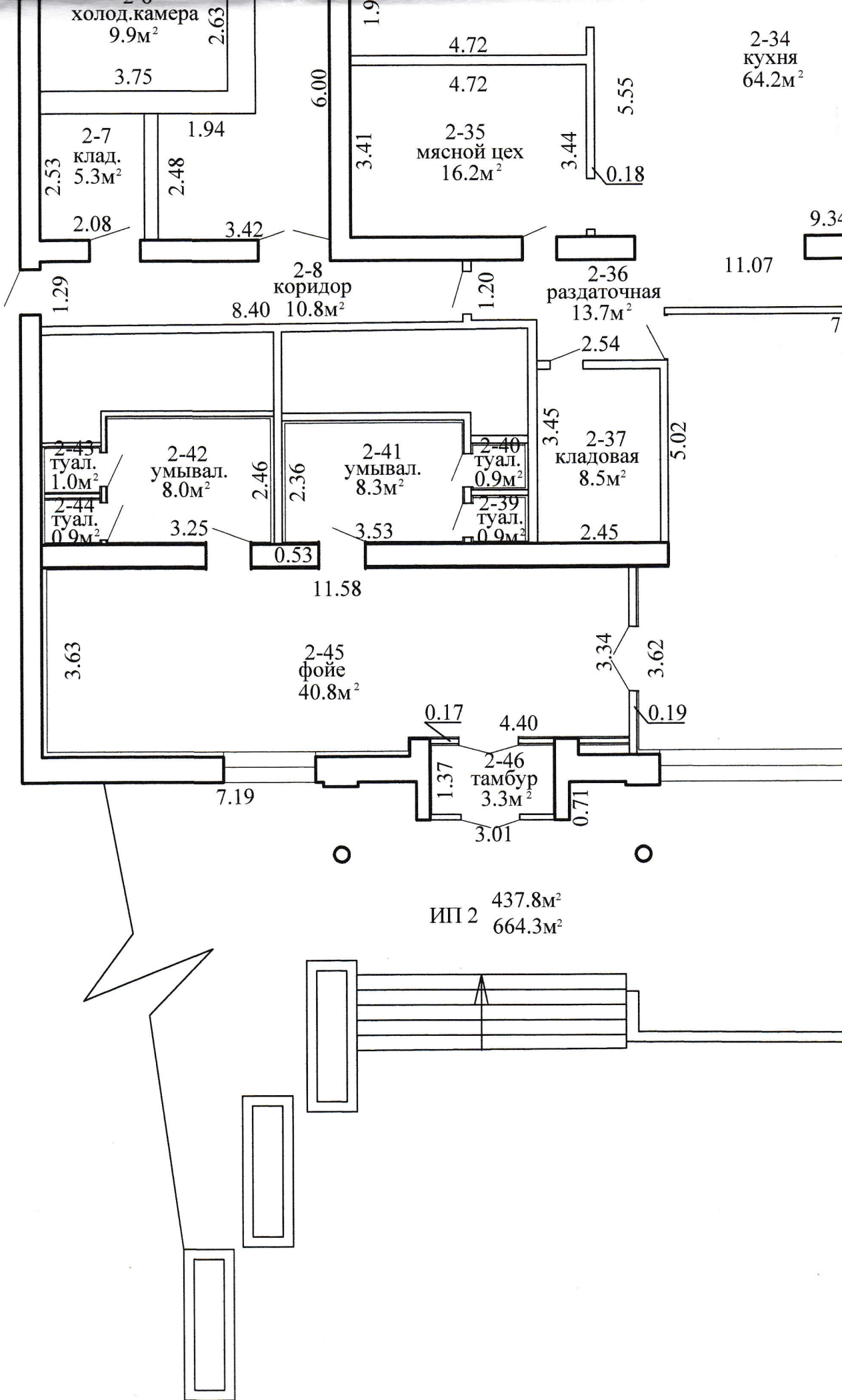
** Указывается наружная площадь и площадь застройки, а в отношении погребов и т.п. – площадь по внутреннему периметру.

При внесении сведений по сооружениям графы 5 – 22 объединяются.

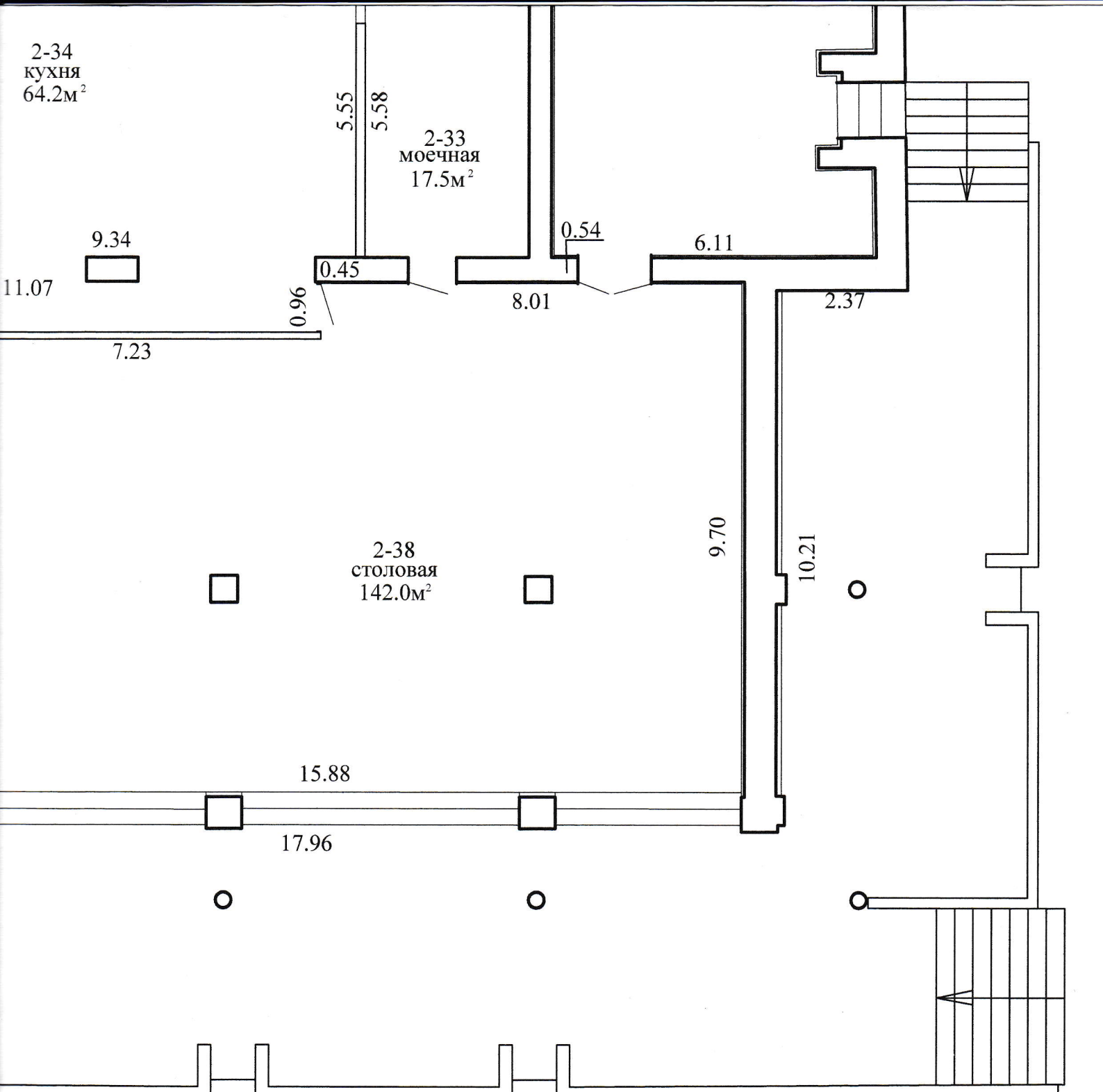
Примечание: Местами общего пользования между изолированными помещениями №1 и №2 являются помещения теплопункта площадью 15.4 кв. м и котельной площадью 31.2 кв. м. Доступ в помещения организован с придомовой территории. Элементы благоустройства общего пользования между изолированными помещениями, которые в случае возникновения в капитальном строении совместного домовладения будут относиться к общему имуществу – проезжая часть (литер а); участок 1, участок 2 и участок 3 пешеходной части (литер б); участок 1 и участок 2 ограждения (литер в). Составными элементами общего пользования между изолированными помещениями являются: бетонное крыльцо с пандусом площадью 318 кв. м, бетонное крыльцо 50 кв. м; колонна.

Количество страниц технического паспорта : 5

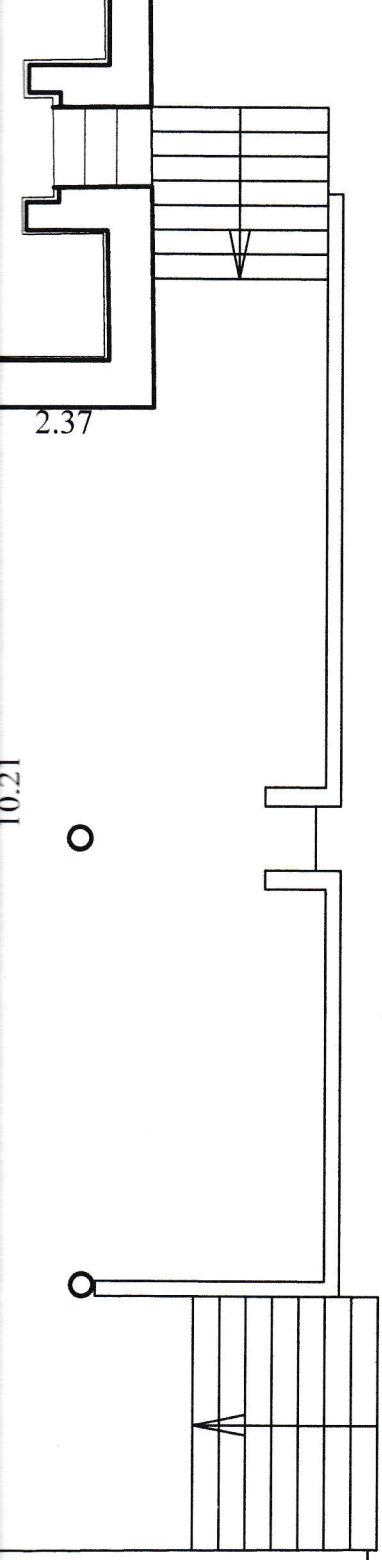
Приложение: 1. поэтажные планы на 1 л.; 2. Ситуационный план на 1 л.



ИП 2 437.8м²
664.3м²



РУП "Витебское агентство по государственному земельному кадастру"	
Столовая	
211319, Республика Беларусь, Витебская область, Октябрьский с/с, аг. Октябрьский	
Литер А1/к	Секция (подъезд)
Составлен по состоянию на: 18.08.2018	
Масштаб	Лист 1
1:100	Инициалы, Фамилия
Составил	М.С. Власова
Изготовил	М.С. Власова
Проверил	С.А. Карпович



РУП "Витебское агентство по государственной регистрации и земельному кадастру"

Столовая

211319, Республика Беларусь, Витебская обл., Витебский р-н, Октябрьский с/с, аг. Октябрьская, ул. Оршанская, 2-2

Литер А1/к Секция (подъезд): - Этаж: 1

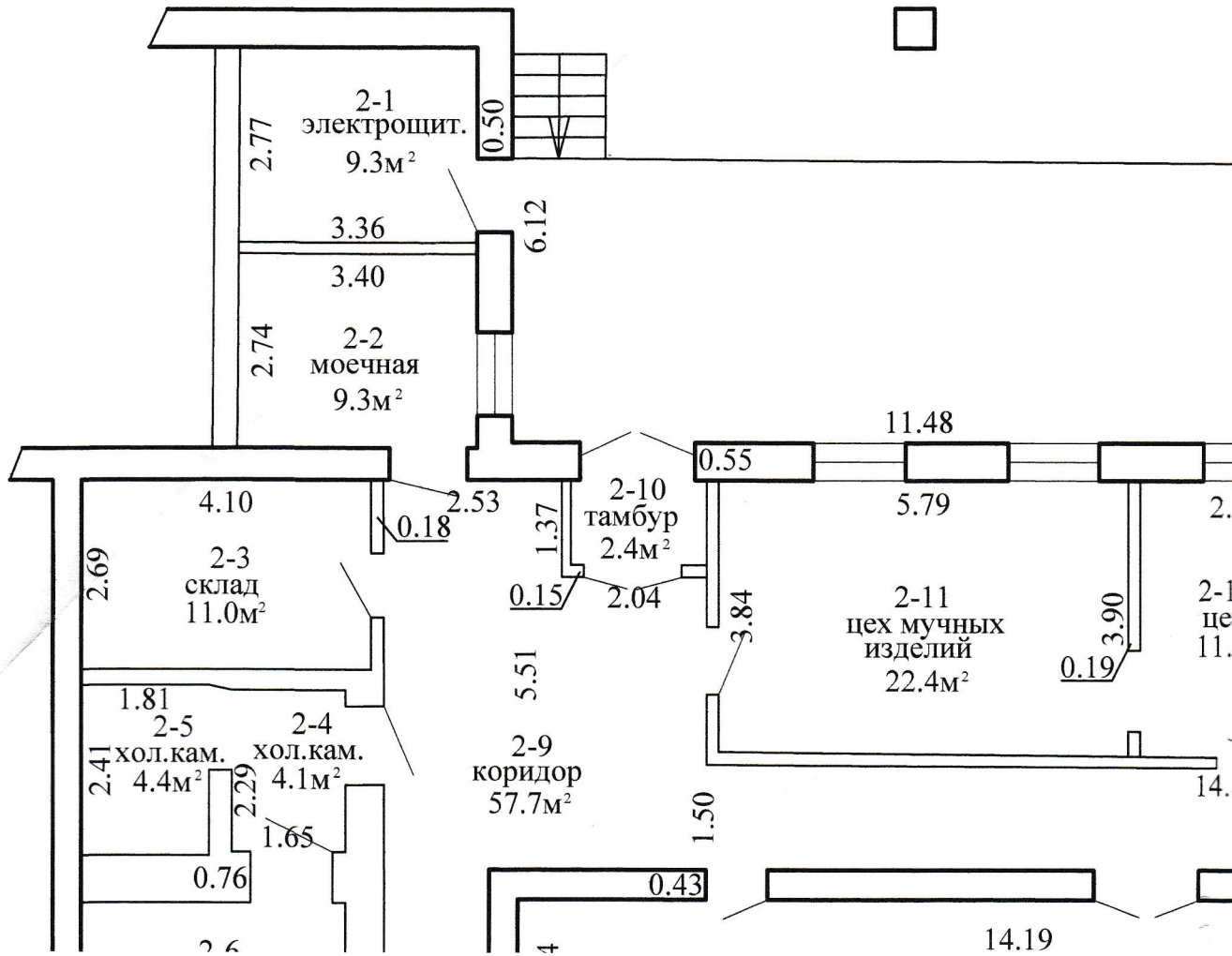
Составлен по состоянию на: 18-31.05.2018

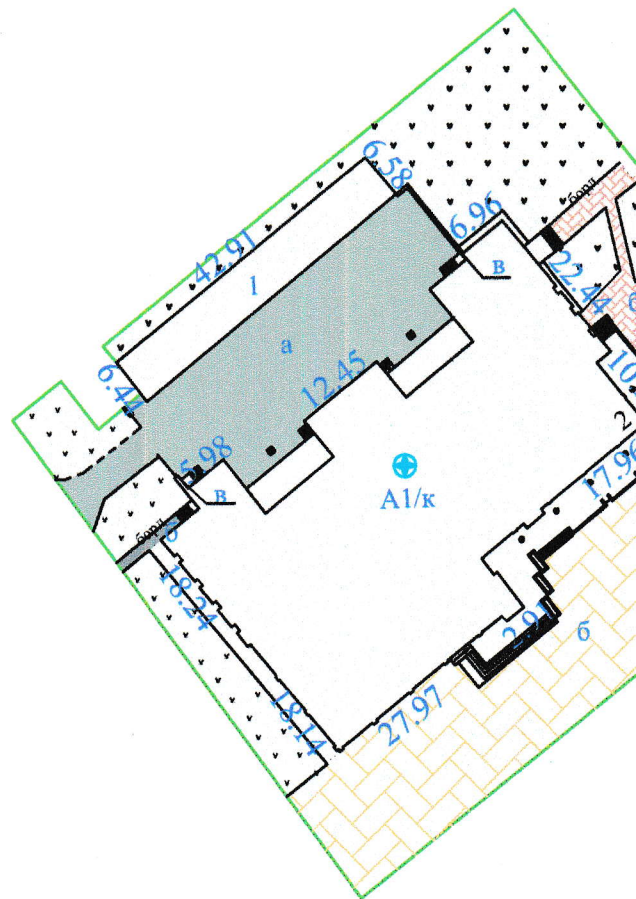
Масштаб	Лист	Листов	Стр.
1:100	1	1	-

	Инициалы, Фамилия	Подпись	Дата
Составил	М.С. Власова	<i>[Signature]</i>	01.06.2018
Изготовил	М.С. Власова	<i>[Signature]</i>	18.07.2018
Проверил	С.А. Карпович	<i>[Signature]</i>	20.09.2018



План изолированного




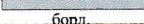


Этаж 1





Условные обозначения:

-  - геочод объекта
- 221288108101000303 - кадастровый номер земельного участка
- A1/к - литер строения
- 1 - склад
- а - литер
-  - земельный участок

-  - пешеходная часть
-  - пешеходная часть
-  - проезжая часть
-  - борт бетонный
-  - ограждение
-  - ограждение

221288108101000303



ул. Оршанская

РУП "Витебское агентство по государственной регистрации и земельному кадастру"			
Магазин			
211319, Республика Беларусь, Витебская обл., Витебский р-н, Октябрьский с/с, аг. Октябрьская, ул. Оршанская, 2			
Система координат: 1963 года			
Составлен по состоянию на: 01 июня 2018г.			
Масштаб	Лист	Листов 1	Стр. 1
1:1000	Инициалы, Фамилия	Подпись	Дата
Составил	Н.П. Круглик	<i>подпись</i>	01.06.2018г.
Изготовил	М.С. Власова	<i>подпись</i>	20.07.2018г.
Проверил	С.А. Карпович	<i>подпись</i>	20.07.2018г.