

РЕСПУБЛИКА БЕЛАРУСЬ
ЕДИНЫЙ ГОСУДАРСТВЕННЫЙ РЕГИСТР НЕДВИЖИМОГО
ИМУЩЕСТВА, ПРАВ НА НЕГО И СДЕЛОК С НИМ

Государственный комитет по имуществу Республики Беларусь

РУП "Витебское агентство по государственной регистрации и
земельному кадастру"

**СВИДЕТЕЛЬСТВО (УДОСТОВЕРЕНИЕ) № 200/1138-3544
О ГОСУДАРСТВЕННОЙ РЕГИСТРАЦИИ**

По заявлению № 37766/21:1138 от 08 сентября 2021 года

в отношении **капитального строения** с инвентарным номером
200/С-60741, расположенного по адресу: Витебская обл., Витебский
р-н, Мазоловский с/с, 64/21, южнее д. Калиново, площадь - 52.9 кв.м.,
назначение - Здание жилое специального назначения, наименование -
дом деревянный

произведена государственная регистрация:

1. прекращения права хозяйственного ведения на капитальное
строение (предыдущий правообладатели - Кооперативно-торговое
унитарное предприятие "Полоцкий рынок г.Витебска");

2. перехода права собственности на капитальное строение,
правообладатель - юридическое лицо, резидент Республики Беларусь
Витебское областное потребительское общество.

Приложения: нет

Примечание: нет.

Свидетельство составлено 13 сентября 2021 года

Регистратор *Ладыго Виктория Александровна 1138*

М.П.

(подпись)

Лист 1 из 1


Нерга:
Главный юрист-консульт
Д.И. Александров

1. Общие сведения о здании

1. Кадастровый номер земельного участка	221200000001000303 (4.2396)
2. Литер	A1/д
3. Количество надземных этажей, шт.	1
4. Количество подземных этажей, шт.	0
5. Год постройки (дата приемки в эксплуатацию)	1957
6. Год реконструкции	-
7. Физический износ, %	22
8. Объем здания, куб.м	197
9. Наружная площадь (площадь застройки), кв.м.	76 (84)
10. Общая площадь здания, кв.м	52.9
11. Нормируемая площадь здания, кв.м	-
12. Количество нежилых изолированных помещений, шт.	-
13. Общая площадь нежилых изолированных помещений, кв.м	-
14. Нормируемая площадь нежилых изолированных помещений, кв.м	-
15. Количество жилых изолированных помещений (квартир), шт.	1
16. Жилая площадь жилого дома (общежития, жилого здания специального назначения), кв.м	33.4
17. Общая площадь жилых помещений (квартир) жилого дома, кв.м	-
18. Общая площадь квартир по СНБ, кв.м	-
19. Общая площадь жилых помещений общежития, жилого здания специального назначения, кв.м	52.9
20. Общая площадь помещений общежития, жилого здания специального назначения, кв.м	52.9
21. Площадь балконов, лоджий, террас и т.п. без учета коэффициентов, кв.м	-
22. Площадь балконов, лоджий, террас и т.п. жилых помещений с учетом коэффициентов, кв.м	-
23. Количество машино-мест, шт.	-
24. Площадь машино-мест, кв.м	-
25. Вид конструкции здания	Бескаркасная
26. Материал наружных стен	Бревно

2. Сведения о стоимости

Вид стоимости	Дата определения (год уровня цен)	Стоимость, руб.	Документ о стоимости
1	2	3	4
Первоначальная (переоцененная) стоимость	01.05.21	53433.54	Справка о балансовой принадлежности и стоимости КТУП "Полоцкий рынок г. Витебска" от 18.05.2021 № 178


 Главный инспектор
 Д.Н. Александров

Подпись исполнителя



3. Распределение помещений и их площадей

3.1. По жилым помещениям

Наименование	Распределение квартир по числу комнат										Жилые помещения в жилых зданиях специального назначения	Иные жилые помещения	Всего
	Жилые помещения в общежитиях												
	однокомнатные	двухкомнатные	трехкомнатные	четырёхкомнатные	пятикомнатные	более пяти комнат	итого	в общежитиях	в жилых зданиях специального назначения	Иные жилые помещения			
1	2	3	4	5	6	7	8	9	10	11	12		
Количество жилых помещений (квартир), шт.	-	-	-	-	-	-	-	-	-	-	-	-	
Количество жилых комнат, шт.	-	-	-	-	-	-	-	-	2	-	2	-	
Жилая площадь, кв. м	-	-	-	-	-	-	-	-	33.4	-	33.4	-	
Общая площадь жилых помещений (квартир) жилого дома, кв. м	-	-	-	-	-	-	-	-	52.9	-	52.9	-	
Общая площадь жилых помещений общежития (жилого здания специального назначения), кв. м	-	-	-	-	-	-	-	-	52.9	-	52.9	-	
Общая площадь квартир по СНБ, кв. м	-	-	-	-	-	-	-	-	-	-	-	-	
Общая площадь здания, кв. м	-	-	-	-	-	-	-	-	52.9	-	52.9	-	

3.2. По нежилым помещениям

Назначение
1
Нормируемая площадь, кв. м
Общая площадь, кв. м

3.3. Благоустройство жилых помещений

Наименование показателя	Отопление		Водопровод	Канализация		Горячее водоснабжение	Ванны (души)	Газ (газоснабжение)	Напольные электромонтажные панели (варочные панели)			
	печное	Центральное от ГЭЦ или групповой (районной) котельной		от индивидуальных отопительных устройств на _____	центральная (уличная)					местная		
											2	3
1	2	3	4	5	6	7	8	9	10	11		
Количество изолированных жилых помещений (квартир), шт.	-	-	-	-	-	-	-	-	-	-	-	-
Общая площадь жилых помещений, кв. м	-	-	-	-	-	-	-	-	-	-	-	-

4. Техническое описание
4.1 Техническое описание здания

№ п/п	Наименование конструктивных элементов и инженерных систем	Описание конструктивных элементов и инженерных систем
1	2	3
1	Фундамент	Бетон
2	Наружные стены	Бревно
3	Внутренние стены	Бревно
4	Перегородки	Лист гипсокартонный
5	Перекрытия	Дерево
6	Крыша (кровля)	Асбестоцементный волнистый лист
7	Полы	Линолеум Наличие теплых полов: Нет
8	Окна	ПВХ профиль
9	Двери, ворота	ПВХ профиль
10	Отделочные работы:	-
10.1	наружная отделка стен	Обшивка пластиковыми плитами
10.2	внутренняя отделка	Обшивка гипсокартонными листами, Оштукатурено и окрашено
11	Инженерные системы:	-
11.1	отопление	Электрорадиатор стационарный
11.2	водопровод и канализация:	-
11.2.1	холодное водоснабжение	Нет
11.2.2	канализация	Нет
11.2.3	горячее водоснабжение	Нет
11.2.4	ванны, душ	Нет
11.3	система электрооборудования:	-
11.3.1	электроснабжение	Централизованная система
11.3.2	подключение электроплит	Нет
11.4	газоснабжение	Нет
11.5	вентиляция	Вентиляция с естественным побуждением
11.6	мусоропровод	Нет
11.7	лифты	Нет
11.8	иные	Нет
12	Прочие	Отмостка

Исполнитель:
Главный инженер-консультант
Д.Н. Александров

Подпись исполнителя

4.2 Техническое описание основных строений, их составных элементов и принадлежностей

Литер	Наименование	Год постройки (дата приема в эксплуатацию)	Износ, %*	Площадь, кв.м.**	Объем, куб.м	Описание конструктивных элементов и инженерных систем***																
						фундамент	стены	перегородки	перекрытия	крыша	полы	окна	двери, ворота	отделка	отопление	водопровод	канализация	электро-снабжение	газо-снабжение	иные	прочие	
1	2	3	4	5	6	7	8	9	10	11	12	13	14	15	16	17	18	19	20	21	22	
А1/д	Дом деревянный	1957	22	56 (56)	147	-	-	-	-	-	-	-	-	-	-	-	-	-	-	-	-	-
Б1/кз	Пристройка	-	21	20 (28)	50	бет.	Нар.: дер. кар.; Вн.: нет	ГКЛ	дер.	волн. шифер	лян., пл. кер.	п/ф ПВХ	п/ф ПВХ	п/ф ПВХ	эл.рад. ст.	центр.	центр.	центр.	нет	нет	отм., крыл.	

* Для незавершенных строений указывается готовность, %.

** Указывается наружная площадь и площадь застройки, а в отношении погребов и т.п. – площадь по внутреннему периметру.

*** По основному строению описание конструктивных элементов и инженерных систем в данной таблице не приводится.

При внесении сведений по сооружениям графы 5 – 22 объединяются.

Примечание:

Количество страниц технического паспорта : 5

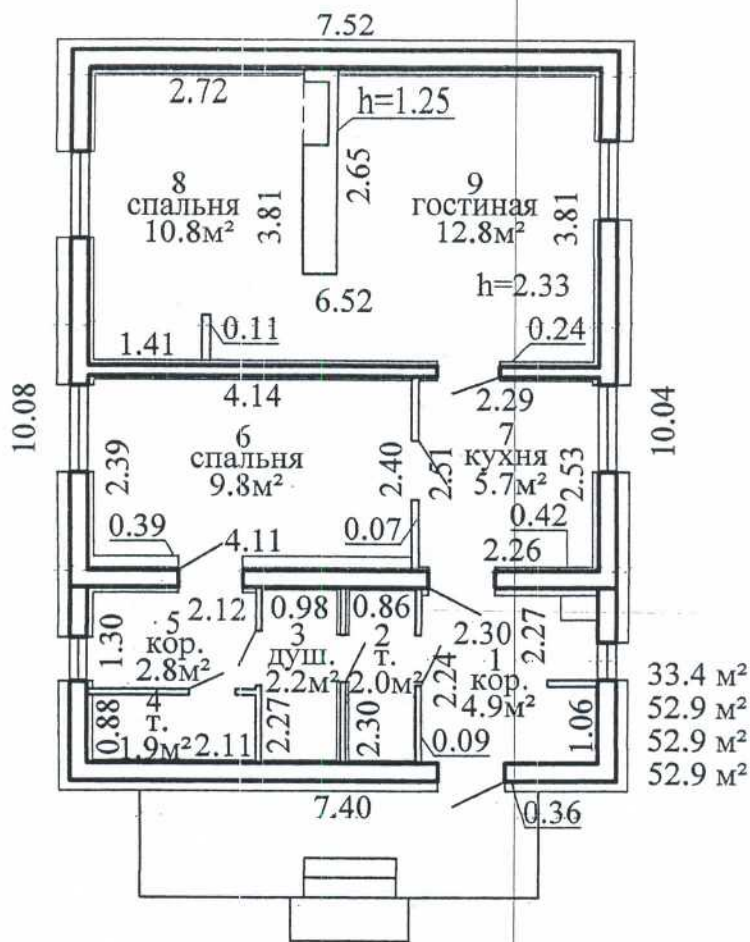
Приложение: 1. Позтажные планы на 1 л.; 2. План расположения объекта недвижимого имущества на 1 л.

ОБЩЕСТВО С ОГРАНИЧЕННОЙ ОТВЕТСТВЕННОСТЬЮ
"ВЕРХНИЙ ПОДИНСКОУРЬ"
Д.Н. Александров

Подпись исполнителя

Поэтажный план

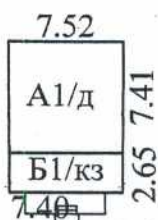
Этаж 1



Регистратор:
Главный инженер-консультант
Д.Н. Киселев

РУП "Витебское агентство по государственной регистрации и земельному кадастру"			
Дом деревянный			
210001, Республика Беларусь, Витебская обл., Витебский р-н, Мазоловский с/с, 64/21, южнее д. Калиново			
Литер А1/д	Секция (подъезд): -		Этаж: 1
Составлен по состоянию на: 1 июня 2021г.			
Масштаб	Лист 1	Листов 2	Стр. 6
1:100	Инициалы, Фамилия	Подпись	Дата
Составил	С.А. Думава		05.06.2021
Изготовил	С.А. Думава		05.06.2021

План расположения объекта недвижимого имущества



деревня Калиново

Условные обозначения:



А1/д

Контур строения

Литер строения

Верно:
 Главный инженер-консульт

 Д.Н. Александров

РУП "Витебское агентство по государственной регистрации и земельному кадастру"			
Дом деревянный			
210001, Республика Беларусь, Витебская обл., Витебский р-н, Мазоловский с/с, 64/21, южнее д. Калиново			
Система координат: условная			
Составлен по состоянию на: 1 июня 2021г.			
Масштаб	Лист 1	Листов 1	Стр. 5
1:1000	Инициалы, Фамилия	Подпись	Дата
Составил	С.А. Думава		05.06.2021
Изготовил	С.А. Думава		05.06.2021
Проверил	С.А. Карпович		15.06.2021