

ГОСУДАРСТВЕННЫЙ КОМИТЕТ ПО ИМУЩЕСТВУ РЕСПУБЛИКИ БЕЛАРУСЬ

ТЕХНИЧЕСКИЙ ПАСПОРТ

на здание

Барановичский филиал Республиканского унитарного предприятия "Брестское агентство по государственной регистрации и земельному кадастру"
(наименование организации по государственной регистрации недвижимого имущества, прав на него и сделок с ним)

Наименование: Здание гараж-мастерских

Назначение: 2 26 02 - Здание специализированное автомобильного транспорта

Инвентарный номер: 110/С-97581

Адрес: 225417, Республика Беларусь, Брестская обл., г. Барановичи, пер. Рабочий 2-й, 13

Составлен по состоянию на: 28.10.1996

Составил 22.12.2025
(дата)

Уполномоченное должностное лицо 22.12.2025
(дата)



В. А. Апанович
(инициалы, фамилия)

А. И. Щербацевич
(инициалы, фамилия)

Отметки

1. Общие сведения о здании

1. Кадастровый номер земельного участка	141000000005004788 (0.1585)
2. Литер	A1/к
3. Количество надземных этажей, шт.	1
4. Количество подземных этажей, шт.	-
5. Год постройки (дата приемки в эксплуатацию)	1990
6. Год реконструкции	-
7. Физический износ, %	11
8. Объем здания, куб.м	1739
9. Наружная площадь (площадь застройки), кв.м.	527 (527)
10. Общая площадь здания, кв.м	480.9
11. Нормируемая площадь здания, кв.м	480.9
12. Количество нежилых изолированных помещений, шт.	0
13. Общая площадь нежилых изолированных помещений, кв.м	-
14. Нормируемая площадь нежилых изолированных помещений, кв.м	-
15. Количество жилых изолированных помещений (квартир), шт.	0
16. Жилая площадь жилого дома (общежития, жилого здания специального назначения), кв.м	-
17. Общая площадь жилых помещений (квартир) жилого дома, кв.м	-
18. Общая площадь квартир по СНБ, кв.м	-
19. Общая площадь жилых помещений общежития, жилого здания специального назначения, кв.м	-
20. Общая площадь помещений общежития, жилого здания специального назначения, кв.м	-
21. Площадь балконов, лоджий, террас и т.п. без учета коэффициентов, кв.м	-
22. Площадь балконов, лоджий, террас и т.п. жилых помещений с учетом коэффициентов, кв.м	-
23. Количество машино-мест, шт.	0
24. Площадь машино-мест, кв.м	-
25. Вид конструкции здания	Бескаркасная
26. Материал наружных стен	Кирпич

2. Распределение помещений и их площадей

2.1. По жилым помещениям

Распределение квартир по числу комнат

Наименование	Распределение квартир по числу комнат							Жилые помещения в общежитиях	Жилые помещения в жилых зданиях специального назначения	Иные жилые помещения	Всего
	однокомнатные	двухкомнатные	трехкомнатные	четырёхкомнатные	пятикомнатные	более пяти комнат	итого				
1	2	3	4	5	6	7	8	9	10	11	12
Количество жилых помещений (квартир), шт.	-	-	-	-	-	-	-	-	-	-	-
Количество жилых комнат, шт.	-	-	-	-	-	-	-	-	-	-	-
Жилая площадь, кв. м	-	-	-	-	-	-	-	-	-	-	-
Общая площадь жилых помещений (квартир) жилого дома, кв. м	-	-	-	-	-	-	-	-	-	-	-
Общая площадь жилых помещений общежития (жилого здания специального назначения), кв. м	-	-	-	-	-	-	-	-	-	-	-
Общая площадь квартир по СНБ, кв. м	-	-	-	-	-	-	-	-	-	-	-
Общая площадь здания, кв. м	-	-	-	-	-	-	-	-	-	-	-

2.2. По нежилым помещениям

Назначение	трансл.	Всего
1	2	3
Нормируемая площадь, кв. м	480,9	480,9
Общая площадь, кв. м	480,9	480,9

2.3. Благоустройство жилых помещений

Наименование показателя	печное	Отопление			Водоснабжение	Канализация		Горячее водоснабжение	Ванны (души)	Газ (газоснабжение)	Напольные электронагревательные приборы (варочные панели)
		от ТЭЦ или групповой (районной) котельной <*>	от индивидуальных отопительных устройств на <*>	4		централизованная	местная				
1	2	3	4	5	6	7	8	9	10	11	
Количество изолированных жилых помещений (квартир), шт.	-	-	-	-	-	-	-	-	-	-	
Общая площадь жилых помещений, кв. м	-	-	-	-	-	-	-	-	-	-	

<*> Система теплоснабжения централизованная.

<**> Система теплоснабжения децентрализованная (локальная).

3. Техническое описание

3.1. Техническое описание здания

№ п/п	Наименование конструктивных элементов и инженерных систем	Описание конструктивных элементов и инженерных систем
1	2	3
1	Фундамент	Железобетон
2	Наружные стены	Кирпичи
3	Внутренние стены	Кирпичи
4	Перегородки	Кирпичи
5	Перекрытия	Плита железобетонная
6	Крыша (кровля)	Рулонные кровельные материалы на битуме
7	Полы	Бетон
8	Окна	-
9	Двери, ворота	Металл
10	Отделочные работы:	-
10.1	наружная отделка стен	Облицовка силикатным кирпичом
10.2	внутренняя отделка	-
11	Инженерные системы:	-
11.1	отопление	Нет
11.2	водопровод и канализация:	-
11.2.1	холодное водоснабжение	Нет
11.2.2	канализация	Нет
11.2.3	горячее водоснабжение	Нет
11.2.4	ванны, душ	Нет
11.3	система электрооборудования:	-
11.3.1	электроснабжение	Централизованная система
11.3.2	подключение электроплит	Нет
11.4	газоснабжение	Нет
11.5	вентиляция	Вентиляция с естественным побуждением
11.6	мусоропровод	Нет
11.7	лифты	Нет
11.8	иные	-
12	Прочие	-

3.2. Техническое описание основных строений, их составных элементов и принадлежностей

Литер	Наименование	Год постройки (дата приемки в эксплуатацию)	Износ, %*	Площадь, кв.м**	Объем, куб.м	Описание конструктивных элементов и инженерных систем***																	
						фундамент	стены	перегородки	перекрытия	крыша	полы	окна	двери, ворота	отделка	отопление	водопровод	канализация	электро-снабжение	газо-снабжение	иные	прочие		
1																							
А1/к	Здание гараж-мастерских	1990	11	527 (527)	1739	-	-	-	-	-	-	-	-	-	-	-	-	-	-	-	-	-	-
а	Ограждение	1990	-	Ограждение: Заполнение пролета: Плита железобетонная. Столб ограждения: Столбы металлические. Вид ограждения: Сплошное. Высота: 2,50 м. Длина: 70,60 м.																			

* Для незавершенных строений указывается готовность, %.

** Указывается наружная площадь и площадь застройки, а в отношении погребов и т.п. – площадь по внутреннему периметру.

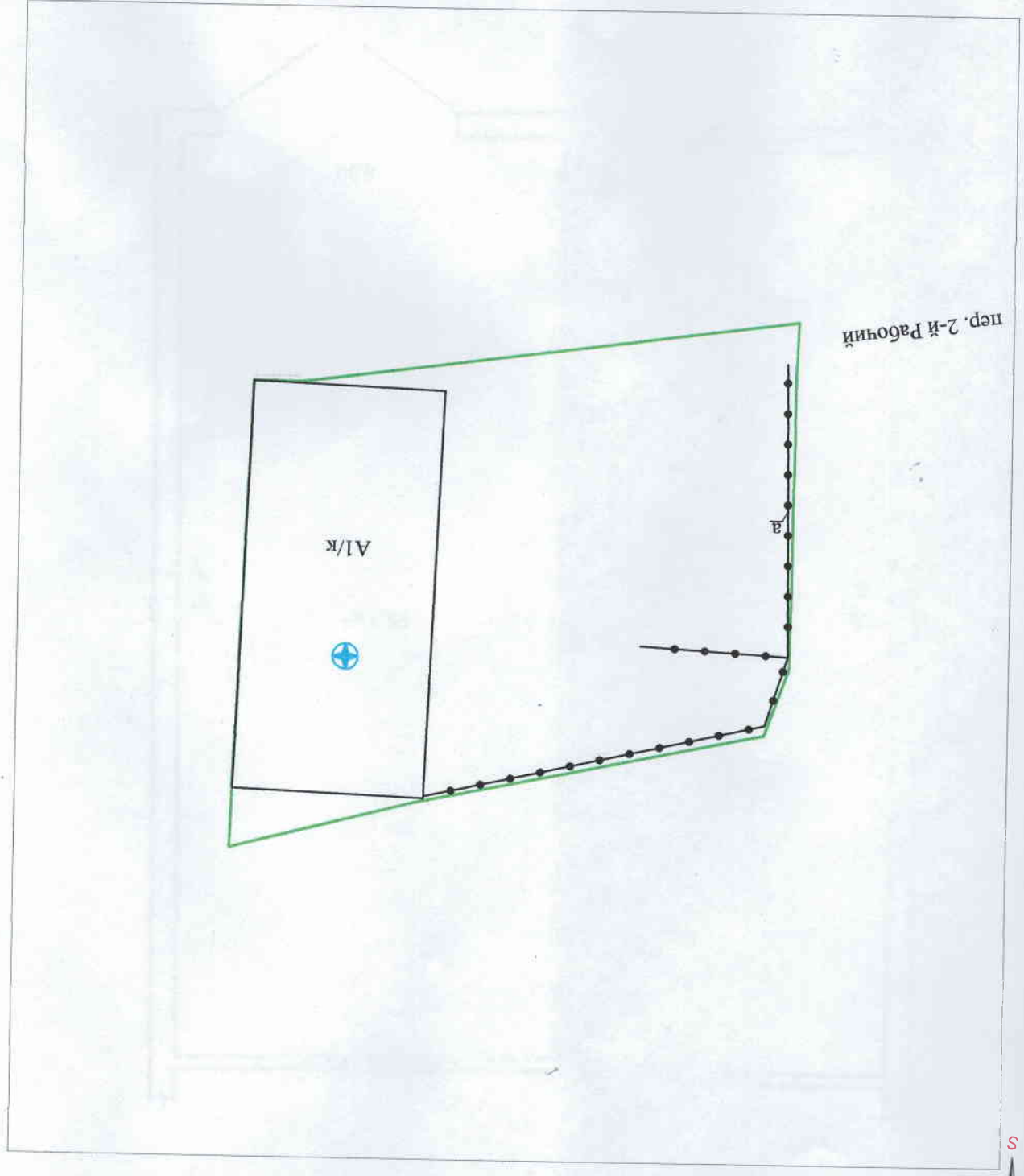
*** По основному строению описание конструктивных элементов и инженерных систем в данной таблице не приводится. При внесении сведений по сооружениям трафы 5 – 22 объединяются.

Примечание: Техническая инвентаризация ограждения "а" проводилась 09.12.2025.

Количество страниц технического паспорта: 5

Приложение: 1. Ситуационный план на 1 л.; 2. Потажные планы на 1 л.

Ситуационный план



Условные обозначения:

- А1/к Литера строения
- 14.03 10.00 Контур строения и наружные размеры
- Границы земельного участка
- ⊕ Географический код объекта

Составлен по состоянию на: 09.12.2025			
Масштаб	Система координат: 1963 года	Лист 1 из 2	
1:1000	Инициалы, Фамилия	Дата	Подпись
Составил	Апанович В.А.	09.12.2025	проверяющего
Оформил	Апанович В.А.	09.12.2025	лицо
Проверил	Щербачевич А.И.	02.12.2025	

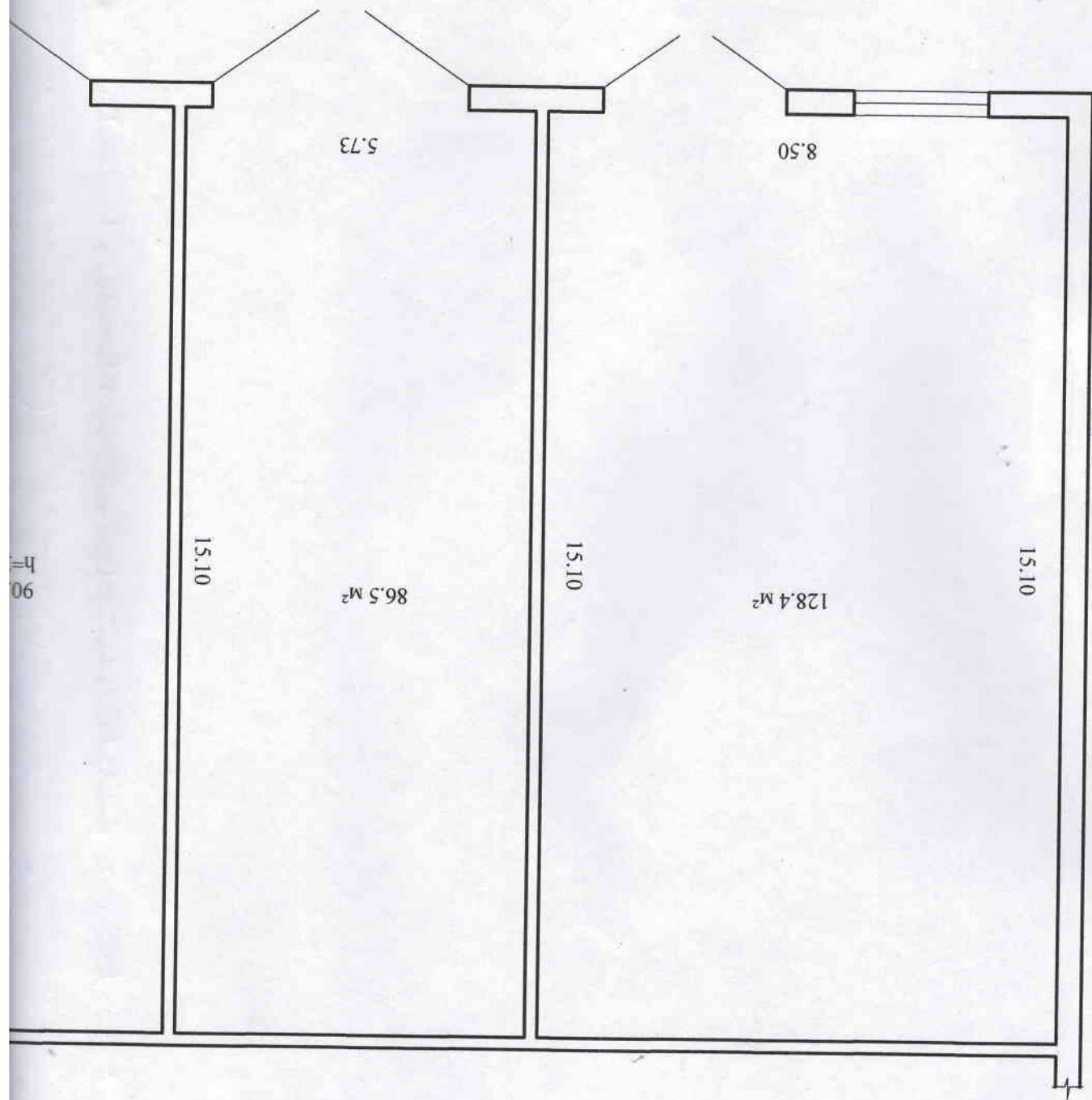
Барановичский филиал РУП "Брестское агентство по государственной регистрации и земельному кадастру"

Здание гараж-мастерских

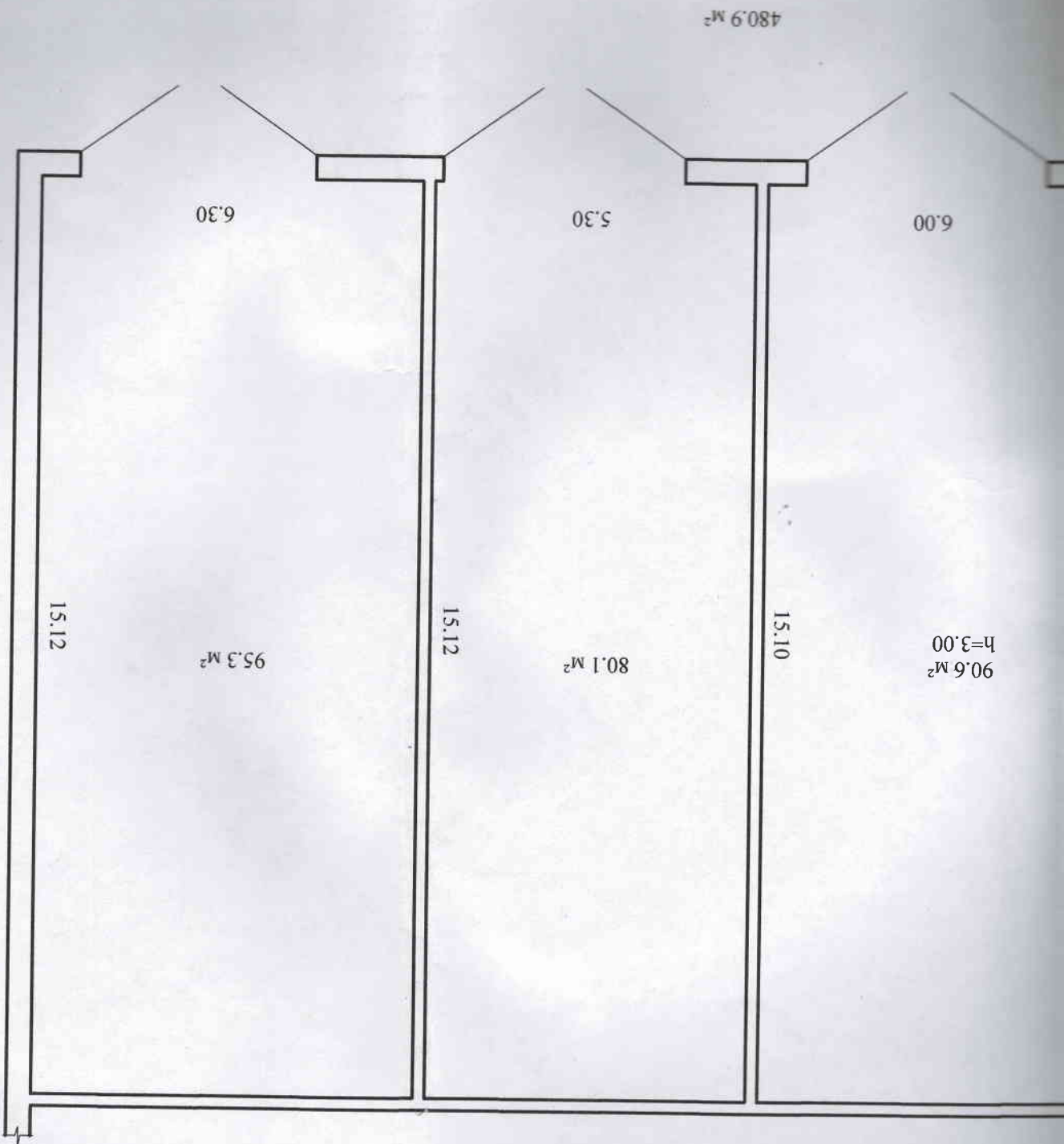
г. Барановичи, пер. Рабочий 2-й, 13.

Составлен по состоянию на: 09.12.2025

Позажни
Секция (подзе



h=90



Барановичский филиал
 РУП "Брестское агентство по государственной регистрации
 и земельному кадастру"

Здание гараж-мастерских

225406, Республика Беларусь, Брестская обл., г. Барановичи,
 пер. Рабочий 2-й, 13.

Составлен по состоянию: 28.10.1996

Масштаб	Литер - А1/к	Лист 2 из 2
1:100	Инципалы, Фамилия	Дата
Составил	Рабова И.Б.	29.10.1996
Оформил	Апанович В.А.	09.12.2025
Проверил	Щербачевич А.И.	12.12.2025

Подпись
 Дата