

ГОСУДАРСТВЕННЫЙ КОМИТЕТ ПО ИМУЩЕСТВУ РЕСПУБЛИКИ БЕЛАРУСЬ

ТЕХНИЧЕСКИЙ ПАСПОРТ**на здание**

Глубокский филиал Республиканского унитарного предприятия "Витебское агентство по государственной регистрации и земельному кадастру"

(наименование организации по государственной регистрации недвижимого имущества, прав на него и сделок с ним)

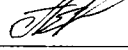
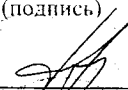
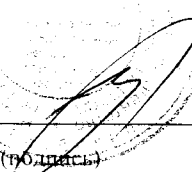
Наименование: Хозяйственный блок

Назначение: 2 29 00 - Здание специализированное иного назначения

Инвентарный номер: 220/С-28005

Адрес: 211793, Республика Беларусь, Витебская обл., Глубокский р-н, г. Глубокое, ул. Ленина, 131В/5

Составлен по состоянию на: 04.06.2020

Составил	<u>24.06.2020</u>		<u>Е.С. Подбельская</u>
	(дата)	(подпись)	(инициалы, фамилия)
Проверил	<u>24.06.2020</u>		<u>Д.О. Трусевич</u>
	(дата)	(подпись)	(инициалы, фамилия)
Уполномоченное должностное лицо	<u>24.06.2020</u>		<u>Г.Э. Бабкевич</u>
	(дата)	(подпись)	(инициалы, фамилия)

М.П.

Отметки

1. Общие сведения о здании

1. Кадастровый номер земельного участка	221550100001000352 (0.9859)
2. Литер	А1/к
3. Количество надземных этажей, шт.	1
4. Количество подземных этажей, шт.	0
5. Год постройки (дата приемки в эксплуатацию)	1994
6. Год реконструкции	-
7. Физический износ, %	23
8. Объем здания, куб.м	356
9. Наружная площадь (площадь застройки), кв.м.	113 (113)
10. Общая площадь здания, кв.м	99.5
11. Нормируемая площадь здания, кв.м	99.5
12. Количество нежилых изолированных помещений, шт.	0
13. Общая площадь нежилых изолированных помещений, кв.м	-
14. Нормируемая площадь нежилых изолированных помещений, кв.м	-
15. Количество жилых изолированных помещений (квартир), шт.	-
16. Жилая площадь жилого дома (общежития, жилого здания специального назначения), кв.м	-
17. Общая площадь жилых помещений (квартир) жилого дома, кв.м	-
18. Общая площадь квартир по СНБ, кв.м	-
19. Общая площадь жилых помещений общежития, жилого здания специального назначения, кв.м	-
20. Общая площадь помещений общежития, жилого здания специального назначения, кв.м	-
21. Площадь балконов, лоджий, террас и т.п. без учета коэффициентов, кв.м	-
22. Площадь балконов, лоджий, террас и т.п. жилых помещений с учетом коэффициентов, кв.м	-
23. Количество машино-мест, шт.	0
24. Площадь машино-мест, кв.м	-
25. Вид конструкции здания	Бескаркасная
26. Материал наружных стен	Кирпич

2. Сведения о стоимости

Вид стоимости	Дата определения (год уровня цен)	Стоимость, руб.	Документ о стоимости
1	2	3	4
Остаточная стоимость	23.06.20	3304.11	Справка о балансовой стоимости и принадлежности Глубокское райпо от 23.06.2020 № 156

3. Распределение помещений и их площадей

3.1. По жилым помещениям

Наименование	Распределение квартир по числу комнат										Жилые помещения в жилых зданиях специального назначения	Жилые помещения в общежитиях	Жилые помещения в жилых зданиях специального назначения	Иные жилые помещения	Всего
	однокомнатные	двухкомнатные	трехкомнатные	четырёхкомнатные	пятикомнатные	более пяти комнат	итого								
1	2	3	4	5	6	7	8	9	10	11	12				
Количество жилых помещений (квартир), шт.	-	-	-	-	-	-	-	-	-	-	-	-	-	-	-
Количество жилых комнат, шт.	-	-	-	-	-	-	-	-	-	-	-	-	-	-	-
Жилая площадь, кв. м	-	-	-	-	-	-	-	-	-	-	-	-	-	-	-
Общая площадь жилых помещений (квартир) жилого дома, кв. м	-	-	-	-	-	-	-	-	-	-	-	-	-	-	-
Общая площадь жилых помещений общежития (жилого здания специального назначения), кв.м	-	-	-	-	-	-	-	-	-	-	-	-	-	-	-
Общая площадь квартир по СНБ, кв. м	-	-	-	-	-	-	-	-	-	-	-	-	-	-	-
Общая площадь здания, кв. м	-	-	-	-	-	-	-	-	-	-	-	-	-	-	-

3.2. По нежилым помещениям

Назначение	склад.	Всего
1	2	3
Нормируемая площадь, кв. м	99,5	99,5
Общая площадь, кв.м	99,5	99,5

3.3. Благоустройство жилых помещений

Наименование показателя	Отопление		Водопровод	Канализация		Горячее водоснабжение	Ванны (души)	Газ (газоснабжение)	Напольные электроплиты (варочные панели)										
	печное	Центральное от ГЭЦ или групповой (районной) котельной на _____		центральная (уличная)	местная														
1	2	3	4	5	6	7	8	9	10	11									
Количество изолированных жилых помещений (квартир), шт.	-	-	-	-	-	-	-	-	-	-	-	-	-	-	-	-	-	-	-
Общая площадь жилых помещений, кв. м	-	-	-	-	-	-	-	-	-	-	-	-	-	-	-	-	-	-	-

4. Техническое описание

4.1 Техническое описание здания

№ п/п	Наименование конструктивных элементов и инженерных систем	Описание конструктивных элементов и инженерных систем
1	2	3
1	Фундамент	Бутобетон
2	Наружные стены	Кирпичи
3	Внутренние стены	Блоки газосиликатные
4	Перегородки	Нет
5	Перекрытия	Нет
6	Крыша (кровля)	Асбестоцементный волнистый лист
7	Полы	Бетон Наличие теплых полов: Нет
8	Окна	Дерево
9	Двери, ворота	Металл
10	Отделочные работы:	-
10.1	наружная отделка стен	Нет
10.2	внутренняя отделка	Оштукатурено
11	Инженерные системы:	-
11.1	отопление	Нет
11.2	водопровод и канализация:	-
11.2.1	холодное водоснабжение	Нет
11.2.2	канализация	Нет
11.2.3	горячее водоснабжение	Нет
11.2.4	ванны, душ	Нет
11.3	система электрооборудования:	-
11.3.1	электропитание	Нет
11.3.2	подключение электроплит	Нет
11.4	газоснабжение	Нет
11.5	вентиляция	Вентиляция с естественным побуждением
11.6	мусоропровод	Нет
11.7	лифты	Нет
11.8	иные	Нет
12	Прочие	Нет



4.2 Техническое описание основных строений, их составных элементов и принадлежностей

Литер	Наименование	Год постройки (дата приемки в эксплуатацию)	Износ, %*	Площадь, кв.м.**	Объем, куб.м	Описание конструктивных элементов и инженерных систем***																
						фундамент	стены	перегородки	перекрытия	крыша	полы	окна	двери, ворота	отделка	отопление	воздуховод	канализация	электро-снабжение	газо-снабжение	иные	прочие	
1	2	3	4	5	6	7	8	9	10	11	12	13	14	15	16	17	18	19	20	21	22	
А1/к	Хозяйственный склад	1994	23	113 (113)	356	-	-	-	-	-	-	-	-	-	-	-	-	-	-	-	-	-
а	Проезды и площадки	-	-	Проезды и площадки: Площадь: 186,0 кв.м. Материал покрытия (основания): Асфальтобетон. Покрытие: Асфальтобетон. Площадь: 186,0 кв.м. Физический износ: 65 %.																		
б	Ограждение	-	33																			
в	Ворота	-	33																			
г	Ворота	-	33																			
д	Ворота	-	33																			
е	Ворота	-	33																			
ж	Отстойник	1994	65																			

* Для незавершенных строений указывается готовность, %.

** Указывается наружная площадь и площадь застройки, а в отношении погребов и т.п. – площадь по внутреннему периметру.

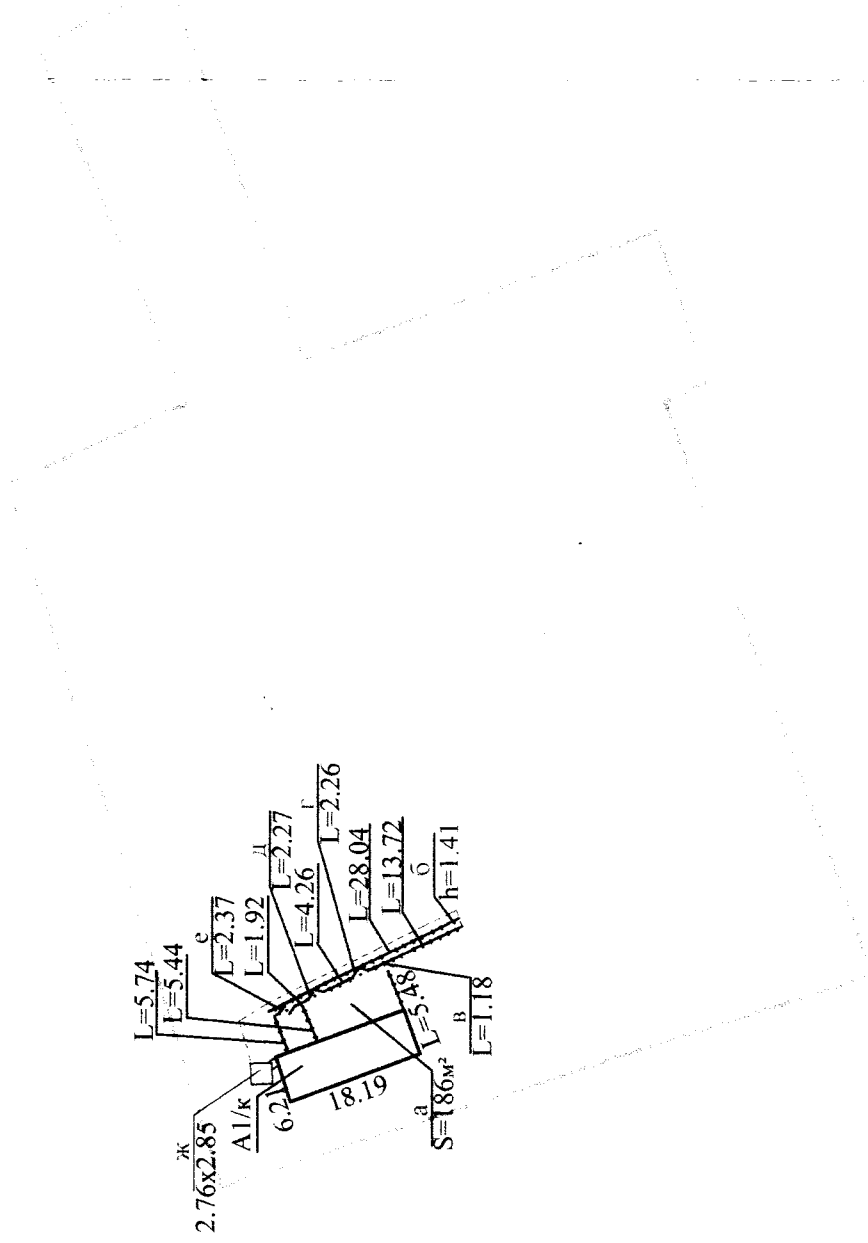
*** По основному строению описание конструктивных элементов и инженерных систем в данной таблице не приводится.

При внесении сведений по сооружениям графы 5 – 22 объединяются.

Примечание:

Количество страниц технического паспорта : 5

Приложение: 1. Ситуационный план на 1 л.; 2. поэтажные планы на 1 л.



Условные обозначения:

221550100001000352 - кадастровый номер земельного участка

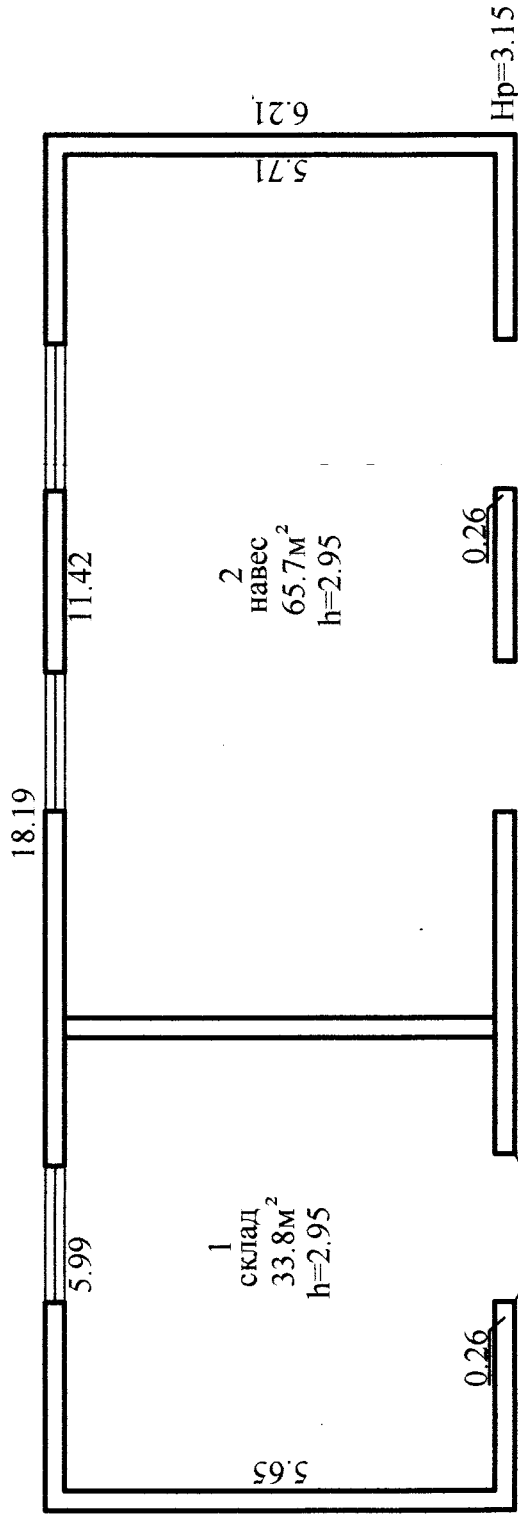
- границы земельного участка
- контур строения
- покрытие асфальтобетонное
- ограждение металлическое
- геокод

A1/к - литер строения

Глубокский филиал РУП "Витебское агентство по государственной регистрации и земельному кадастру"			
Хозяйственный блок			
211793, Республика Беларусь, Витебская обл., Глубокский р-н, г. Глубокое, ул. Ленина, 131В/5			
Система координат: 1963 года			
Составлен по состоянию на: 04.06.2020			
Масштаб	Лист 1	Листов 1	Стр.
1:1000	Инициалы, Фамилия	Подпись	Дата
Составил	Е.С. Подбельская		18.06.2020
Изготовил	Е.С. Подбельская		18.06.2020
Проверил	Д.О. Трусевиц		18.06.2020

Поэтажный план

Этаж: 1



Глубокский филиал РУП "Витебское агентство по государственной регистрации и земельному кадастру"			
Хозяйственный блок			
211793, Республика Беларусь, Витебская обл., Глубокский р-н, г. Глубокое, ул. Ленина, 131В/5			
Литер А1/к	Секция (подъезд): - Этаж: 1		
Составлен по состоянию на: 04.06.2020			
Масштаб	Лист 1	Листов 1	Стр. 1
1:100	Инициалы, Фамилия	Подпись	Дата
Составил	Е.С. Подбельская	<i>Е.С. Подбельская</i>	18.06.2020
Изготовил	Е.С. Подбельская	<i>Е.С. Подбельская</i>	18.06.2020
Проверил	Д.О. Трусевич	<i>Д.О. Трусевич</i>	24.06.2020