

Бюро технической инвентаризации

Город (пос.) Белынчи

Форма технического паспорта  
утверждена приказом министра  
жилищно-коммунального хозяйства  
БССР от

## ТЕХНИЧЕСКИЙ ПАСПОРТ

ОБЩЕСТВЕННОГО ЗДАНИЯ (СООРУЖЕНИЯ)

Адрес: Вишовский е/с, в. Вишово

Владелец: Белынчское РАЙНО

Основание владения \_\_\_\_\_



( Начальник бюро технической инвентаризации

А. М. [Signature]



1. Республика Беларусь 1500000000

2. Область Могилёвская

3. Город (гор. поселок и др.) \_\_\_\_\_

4. Район в городе Белыничский р-н.

5. Улица в. Вишова

6. Номер дома \_\_\_\_\_ 10. Квартал \_\_\_\_\_

7. Номер корпуса \_\_\_\_\_ 11. Номер участка \_\_\_\_\_

8. Инвентарный номер \_\_\_\_\_ 12. Номер картограммы \_\_\_\_\_

9. Литер Б 1/н 13. Категория фонда гос. фонд

Паспорт составлен по состоянию на «15» 09 1999 г.

1. ТЕХНИЧЕСКАЯ ХАРАКТЕРИСТИКА ЗДАНИЯ (СООРУЖЕНИЯ)

Магазин

(назначение, количество мест, посещений и т. д.)

2. СОБСТВЕННИКИ (ФОНДОДЕРЖАТЕЛИ)	Долевое уч.	№ реестра
<u>Белыничское райпо</u>		

3. ОБЩИЕ СВЕДЕНИЯ

1. Серия, тип проекта	<input type="text"/>	9. Число квартир	<input type="text"/>
2. Число этажей, шт.	<u>1</u>	10. Число жилых комнат, шт.	<input type="text"/>
3. Площадь застройки в кв. м.	<u>311</u>	11. Материал стен	<u>к</u>
4. Объем здания, куб. м.	<u>1181</u>	12. Год постройки	<input type="text"/>
5. Общая площадь здания кв. м.	<u>265</u>	13. Восстановительная стоимость руб.	<input type="text"/>
6. Площадь нежилых помещ. кв. м.	<input type="text"/>	14. Действительная стоимость руб.	<input type="text"/>
7. Полезная площадь жилых помещений, кв. м.	<input type="text"/>	15. Физический износ в %	<u>20</u>
8. Жилая площадь кв. м.	<input type="text"/>		



4. РАСПРЕДЕЛЕНИЕ НЕЖИЛОЙ ПЛОЩАДИ.

Площадь, м <sup>2</sup>	Производств.	Учрежден.	Бытового обслуживания	Общественного питания	Торговая	Школьная	Учебн.-научн.
1	2	3	4	5	6	7	8
Общая основная							
Общая вспомогательная					185		
Всего м <sup>2</sup>					20		
					265		

Площадь, м <sup>2</sup>	Лечебно-санитарная	Детсады и ясли	Культурно-просветит.	Театров и зрел. предпр.	Спортивная	Творческие мастерские	Гаражи	Складская
Общая основная	9	10	11	12	13	14	15	16
Общая вспомогательная								
Всего м <sup>2</sup>								
Площадь, м <sup>2</sup>	Спал. назн.	Гостиницы						Итого
Общая основная	17	18	19	20	21	22	23	24
Общая вспомогательная								185
Всего м <sup>2</sup>								20
								265

5. ГОСТИНИЦЫ, ПРОФИЛАКТОРИИ, САНАТОРИИ, ДОМА ОТДЫХА, БОЛЬНИЦЫ, ИНТЕРНАТЫ, ШКОЛЫ, ДЕТ. САДЫ, ОБЩЕЖИТИЯ и т. д.

Палат. спален	классов, аудиторий	комнат для отдыха и инт.	номеров	в том числе				по проекту	фактически	палат. спален	классов, аудиторий	комнат для отдыха и инт.	номеров
				1-местн.	2-местн.	3-местн.	4-местн. и более						







9. Техническое описание конструктивных элементов и инженерного оборудования

№ п.п.	Наименование конструктивных элементов	Описание конструктивных элементов (материал., конструкция, отделка и прочие)	Износ в%		
1	Фундамент	Бетонный	20		
2	а. Наружные, внутренние капитальные стены	Кирпичные	20		
	б. Перегородки	Кирпичные	20		
3	Перекрытия	Чердачные	20		
		Междуэтажные			
		Подвальные			
4	Крыша	Совм. рулонная	20		
5	Полы	Бетон. покр. плиткой	20		
6	Проем	Оконные	двойной переплет	20	
		Дверные	филенчатые	20	
7	Отделочные работы	а. Наружная отделка	штукатурка	20	
		б.			
		Внутренняя отделка	штукатурка, окраска	20	
8	Санитари. и электротехн. работы	Центральн. отопление	от собственной котельн.	20	
		Печное отопление			
		Водопровод			
		Электроосвещение	скрытая проводка	20	
		Радио			
		Телефон			
		Телевидение			
		Ванны	с газ. колонкой		
			с дров. колонкой		
			с гор. водой		
		Горячее водоснабжен.			
		Вентиляция			
		Газоснабжение			
		Мусоропровод			
		Лифты			
Канализация					
9	Разные работы	Бетонные отметки	20		



9. Техническое описание конструктивных элементов и инженерного оборудования

№ п. п.	Наименование конструктивных элементов	Описание конструктивных элементов (материал, конструкция, отделка и прочие)	Износ в%	
1	Фундамент	Бетонный	20	
2	а. Наружные, внутренние капитальные стены	кирпичные	20	
	б. Перегородки	кирпичные	20	
3	Перекрытия	Чердачные	сборные ж. бетон.	
		Междуэтажные		
		Подвальные		
4	Крыша	совм. р.члонная	20	
5	Полы	бетон. покр. плиткой	20	
6	Проем	Оконные	в бойной переплёт	
		Дверные	филёнчатые	
7	Отделочные работы	Наружная отделка а.	штукатурка	
		б.		
		Внутренняя отделка	штукатурка, окраска	
8	Санитарн. и электротехн. работы	Центральн. отопление	от собственной котельн.	
		Печное отопление		
		Водопровод		
		Электроосвещение	скрытая проводка	
		Радио		
		Телефон		
		Телевидение		
		Ванны	с газ. колонкой	
			с дров. колонкой	
			с гор. водой	
		Горячее водоснабжен.		
		Вентиляция		
		Газоснабжение		
Мусоропровод				
Лифты				
Канализация				
9	Разные работы	бетонные отметки	20	



10. ХАРАКТЕРИСТИКА СТРОЕНИИ, ХОЛОДНЫХ ПРИСТРОЕК, СООРУЖЕНИИ, ЗАМОЩЕНИИ

Литер	Наименование строения, сооружений	Год стройки	Описание конструктивных эл-ов		
			фундамент	стены и перегородки	перекрытия
1	2	3	4	5	6
B2/к	Магазин		Бетон.	кирп.	ровн. дуб.

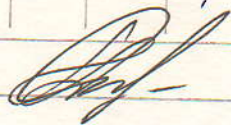
11. ОСОБЫЕ ОТМЕТКИ \_\_\_\_\_

- Приложение
- Позтажные планы на 1 листах.
  - План земельного участка на \_\_\_\_\_ листах.

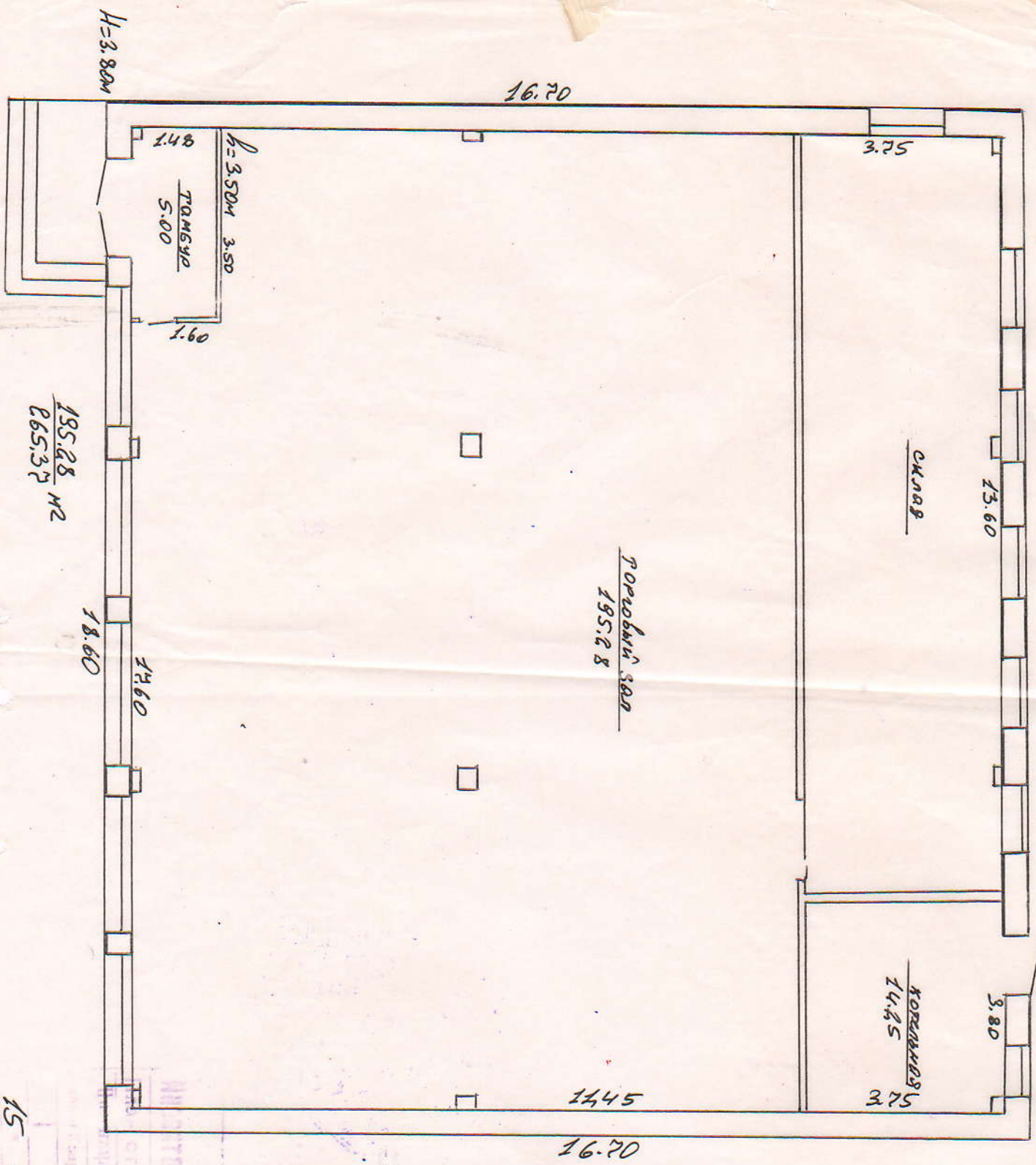
И ИХ ОЦЕНКА

кровля	полы	проемы		Высота	Площадь м <sup>2</sup>	Объем м <sup>3</sup>	Стоимость, руб.		
							восстано- вительная	износ	действи- тельная
7	8	9	10	11	12	13	14	15	16
Сборн. те. бет.	бет.	ш.р.		3.80	311	1181		20	

3. Паспорт составил «15» 08 1993 г.  
 Паспорт проверил « > » 199 г.

 (Смачков А. П.)





КХ БССР  
 Т.Х. Егорова  
 15 08 88  
 Проект  
 Масштаб 1:100  
 Б. Бульба, архитектор