

Инд. № 00000222

МИНИСТЕРСТВО ЖИЛИЩНО-КОММУНАЛЬНОГО ХОЗЯЙСТВА РЕСПУБЛИКИ БЕЛАРУСЬ

БЮРО ТЕХНИЧЕСКОЙ ИНВЕНТАРИЗАЦИИ

ГОРОД (ПОС.) Глубокое

Форма технического паспорта утверждена приказом министра жилищно-коммунального хозяйства БССР от 13.02.89 г. № 31

ТЕХНИЧЕСКИЙ ПАСПОРТ

на общественное здание

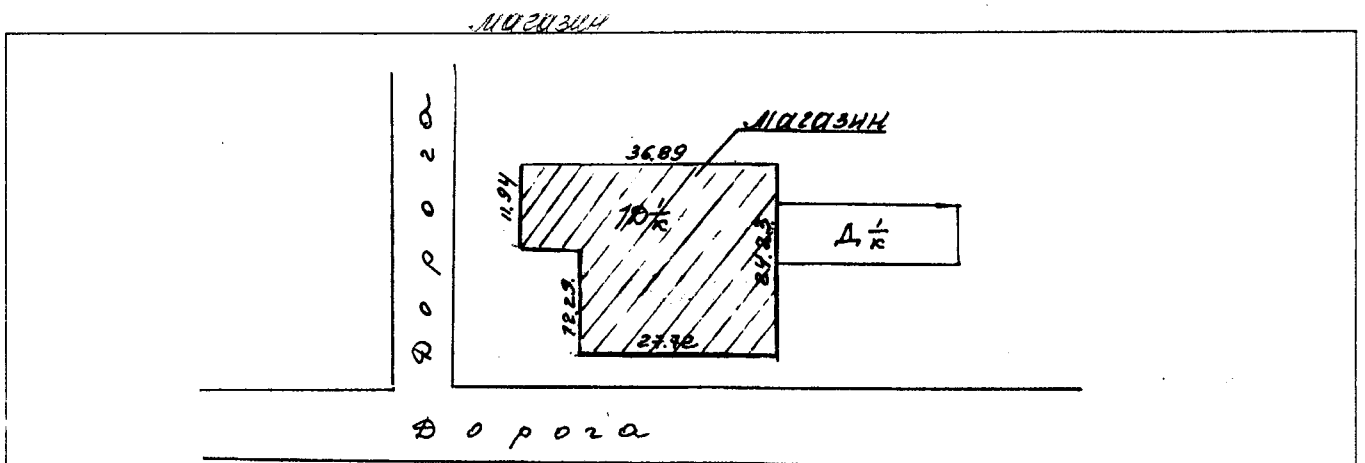
(сооружение) инв. № 220/К-16507

Составлен по состоянию на 20 января 1992 года

АДРЕС: д. Прозоры, ул. Вокзальная, 7А

ВЛАДЕЛЕЦ Глубокское аптечно-розничное торговое общество
Унитарное торговое предприятие "КОМЕРТ" Глубокского района кооператива общества
ОСНОВАНИЕ ВЛАДЕНИЯ Регистрационное удостоверение от 26.01.1992 № 35
от 26.12.2000. Р 662

СХЕМА РАСПОЛОЖЕНИЯ ЗДАНИЯ (СООРУЖЕНИЯ)



Начальник бюро технической инвентаризации

(Новик С.П.)



В.В. Вавелевич

М. П.

1. Республика Беларусь

1500000000

2. Область Витебская

3. Город (поселок и др.) д. Трознори

4. Район Глубокский

5. Сельский совет Трознорский

6. Улица

7. Номер дома

11. Квартал

8. Номер корпуса

12. Номер участка

9. Инвент. номер

13. Номер картограммы

10. Литер 10/к

14. Категория фонда

1. Техническая характеристика здания (сооружения):

самоуправление

(назначение, количество мест, помещений и т. д.)

2. Собственники (фондодержатели)	Долевое участие	№ реестра
Глубокское открытое акционерное общество	все	1161
объединение <u>Унитарное торговое предприятие</u>		<u>1142</u>
<u>коопторг Глубокского районного потребительского общества</u>		

3. Общие сведения:

1. Серия, тип проекта

9. Количество квартир, шт.

2. Количество этажей, шт. 1

10. Количество жилых комнат, шт.

3. Площадь застройки, кв. м 822

11. Материал стен к

4. Объем здания, куб. м 3241

12. Год постройки 1983

5. Общая площадь здания, кв. м 706

13. Восстановительная стоимость, руб. 3499103400

5а. в т. ч. подвала, кв. м

составе справки

6. Площадь нежилых помещений, кв. м 693 основная

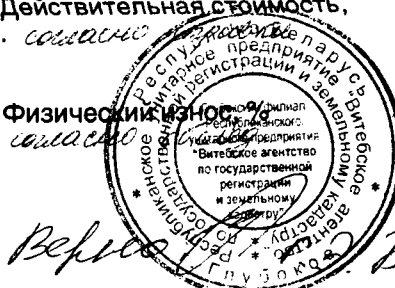
14. Действительная стоимость, руб. 2654300
2716174040

7. Полезная площадь жилых помещений, кв. м

15. Физический износ 18

8. Жилая площадь, кв. м

16.



4. Распределение нежилой площади, кв. м

Площади	Производств.	Учрежден.	Бытового обслуживания	Обществен. питания	Торговля	Школьная	Учебно-научная	Печечно-санитарная
1	2	3	4	5	6	7	8	9
Общая основная					444			
Общая вспомогательная					13			
Всего					457			

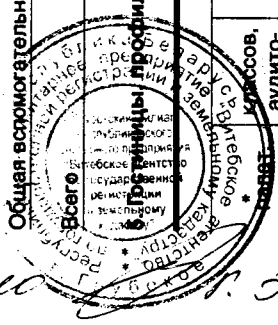
Площади	Детсады и ясли	Культурно-просветит.	Театров и зрел. предпр.	Спортивная	Творческие мастерские	Гаражи	Складская	Спец. назначен.
10	11	12	13	14	15	16	17	
Общая основная							249	
Общая вспомогательная								
Всего							249	

Площади	Гостиницы						Итого
18	19	20	21	22	23	24	25
Общая основная							693
Общая вспомогательная							15
Всего							708

6. Пространство, профилактории, санатории, дома отдыха, больницы, школы, дет. сады и т. д.

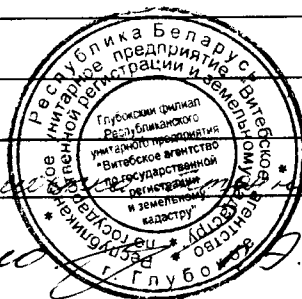
Площади	номеров	Количество мест							Основная площадь, кв. м						
		1-местн.	2-местн.	3-местн.	4-местн. и более	по проекту	факт.	палат, спален	классов, аудиторий	комнат для отдыха и игр	номеров				
1	2	3	4	5	6	7	8	9	10	11	12	13	14	15	16
Комнат для отдыха и игр															
Классов, аудиторий															
1	2	3	4	5	6	7	8	9	10	11	12	13	14	15	16

Верно: *И. Д. Давыдов*



9. Техническое описание конструктивных элементов и инженерного оборудования основного строения

№№ п. п.	Наименование конструктивных элементов	Описание конструктивных элементов (материал, конструкция, отделка и прочие)	Износ, %		
1	2	3	4		
1	Фундамент	блочно-бетонный	20		
2	а. Наружные, внутренн. кап. стены	кирпичные, облицованы каф. кирпичом	20		
	б. Перегородки	кирпичные, оштукатурены, окрашены	10		
3	Перекрытия	Чердачные	железобетонные	10	
		Междуэтажные			
		Подвальные			
4	Крыша	совмещенная	20		
5	Полы	плиточные, бетонные	20		
6	Проемы	Оконные	двойные, раздельные	20	
		Дверные	штукатурные	15	
7	Отделочные работы	Наружная отделка	простая	15	
		а.			
		б.			
		Внутренняя отделка	штукатурка, обои, галтели, окрашены	15	
8	Санитарно-электротехнические работы	Центральное отопление	железные радиаторы	20	
		Печное отопление			
		Водопровод			
		Электроосвещение	скрытая проводка	20	
		Радио			
		Телефон	кабелепровод	15	
		Телевидение			
		Ванны	с газов. колонкой		
			с дров. колонкой		
			с гор. водой		
		Горячее водоснабжение			
		Вентиляция	вертикальная		
		Газоснабжение			
Мусоропровод					
Лифты					
Канализация					
9	Разные работы	бетон, кровля, ступени, лестничная клетка	20		



Верно: *А. Рабцевич*

11. Особые отметки _____

ПРИЛОЖЕНИЕ.

1. поэтажные планы на листах.

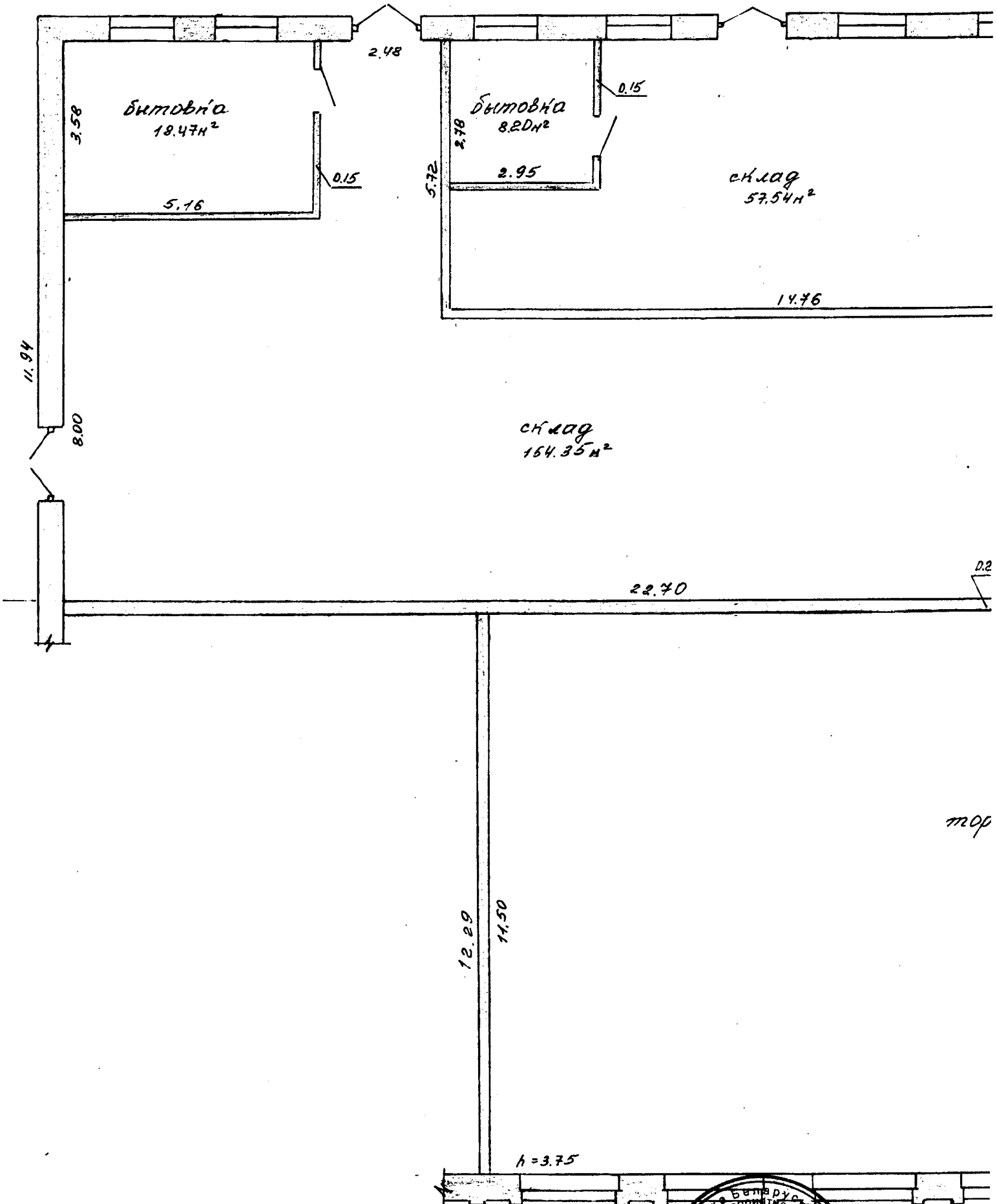
2. План земельного участка на листах.

Паспорт составил « 26 » января _____ 199²⁰⁰⁰ г. М.И. Сидоров (Мух А.И.)

Паспорт проверил « _____ » _____ 199 _____ г. _____ (_____)



Ведомо *В.А. Бабиевич*

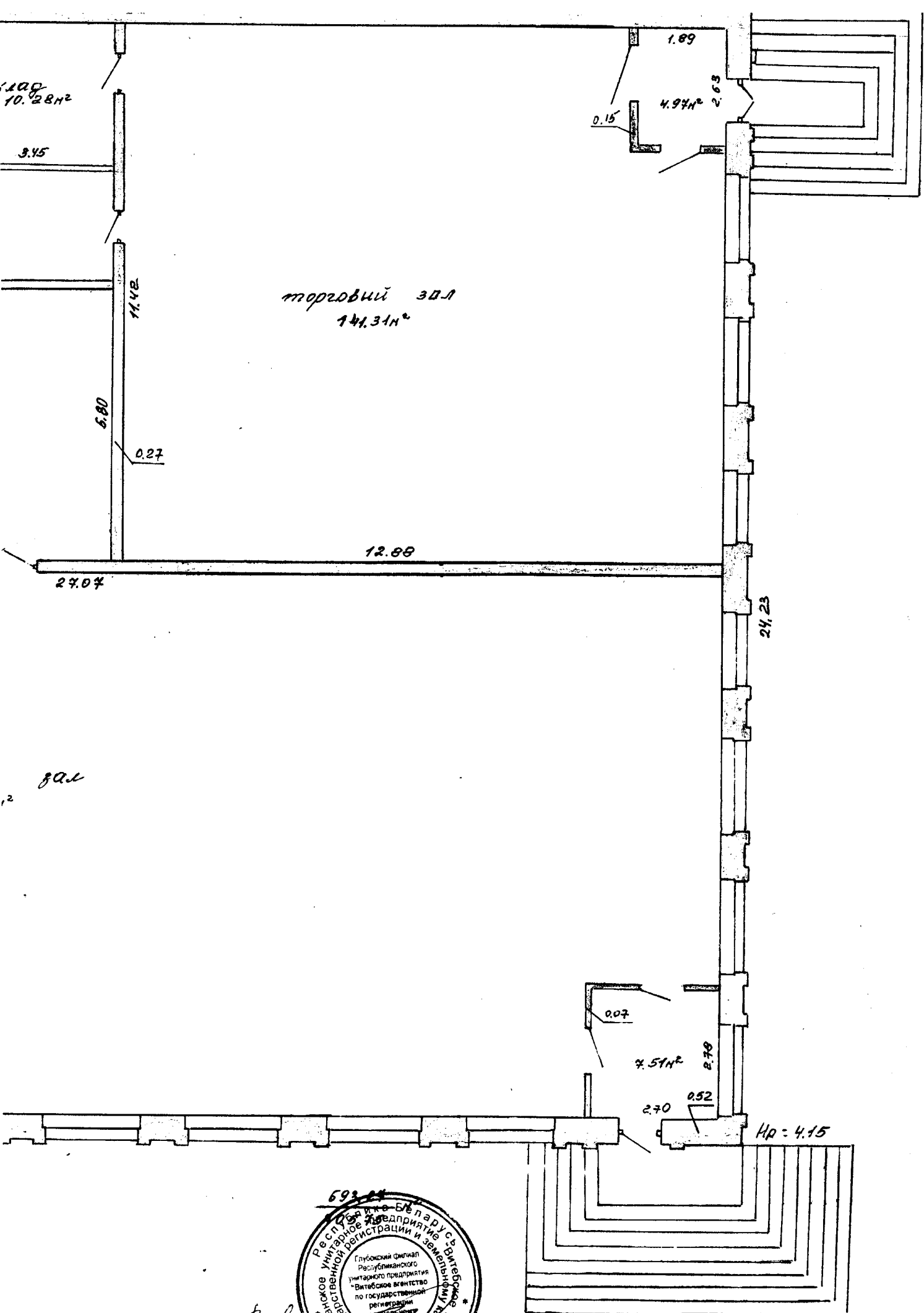


тор

МНХ БССР
 БЮРО ТЕХН. ПРОЕКТИРОВАНИЯ
 г. Глубокое
 г. Прозорыч
 10/к



Вера І. І. Бадакевіч



торговый зал
141.31 м²

10.28 м²

1.89

4.97 м²

2.63

3.45

11.42

6.80

0.27

12.88

27.07

24.23

зал

0.07

7.51 м²

2.78

2.70

0.52

4.15



Вср... П. Падубев

ЕДИНЫЙ ГОСУДАРСТВЕННЫЙ РЕГИСТР НЕДВИЖИМОГО ИМУЩЕСТВА,
ПРАВ НА НЕГО И СДЕЛОК С НИМ

Выписка № 1679:22/20 из регистрационной книги о правах,
ограничениях (обременениях) прав на капитальное строение

Глубокский филиал РУП "Витебское агентство по государственной регистрации и
земельному кадастру"

211800, Витебская обл., г.Глубокое, ул.Ленина, д.30а

Сведения о капитальном строении

Инвентарный номер: 220/С-16507

Адрес: Витебская обл., Глубокский р-н, Прозорокский с/с, аг. Прозороки, ул. Вокзальная, 7а

Общая площадь (кв.м): 705.8

Назначение: Здание специализированное розничной торговли

Наименование: магазин

Составные части и принадлежности: сведения отсутствуют

Дата государственной регистрации создания: 20.12.2000

Дата государственной регистрации последнего изменения: нет

Кадастровый номер земельного участка, на котором расположено капитальное строение:
221585411601000183

Право собственности

(Собственность одного лица)

Идентификационные сведения о правообладателе: Глубокское районное потребительское
общество, паспорт 20.10.1999, выдан Витебским облисполкомом, зарегистрирован(о)
20.10.1999 за номером 300019805, УНП 300019805, юридический адрес Витебская обл.,
Глубокский р-н, г. Глубокое, ул. Ленина, 34

Доля: 1/1

Дата государственной регистрации: 20.12.2000

Основание государственной регистрации: Регистрационное удостоверение от 20.12.2000
№662

Актуальные отметки

Нет

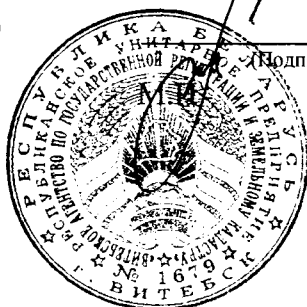
Примечания

Дата проведения последней технической инвентаризации (проверки характеристик)
недвижимого имущества "26" января 2000 г.

13.02.2020 09:25:45

(Дата и время выдачи выписки)

Регистратор



(Подпись)

Ирина Александровна Асон

(инициалы, Фамилия)

РЕСПУБЛИКА БЕЛАРУСЬ
ЕДИНЫЙ ГОСУДАРСТВЕННЫЙ РЕГИСТР НЕДВИЖИМОГО
ИМУЩЕСТВА, ПРАВ НА НЕГО И СДЕЛОК С НИМ

Государственный комитет по имуществу Республики Беларусь

Республиканское унитарное предприятие "Витебское агентство по
государственной регистрации и земельному кадастру"

Глубокский филиал

СВИДЕТЕЛЬСТВО (УДОСТОВЕРЕНИЕ) № 220/96-5975
О ГОСУДАРСТВЕННОЙ РЕГИСТРАЦИИ

По заявлению № 271/19:96 от 17 января 2019 года

в отношении **земельного участка** с кадастровым номером 221585411601000183, расположенного по адресу: Витебская обл., Глубокский р-н, Прозорокский с/с, д. Прозороки, ул. Вокзальная, 7а, площадь - 0.2627 га, целевое назначение - Земельный участок для размещения объектов розничной торговли

произведена государственная регистрация:

1. перехода прав, ограничений (обременений) прав на земельный участок (право постоянного пользования), правообладатель - юридическое лицо, резидент Республики Беларусь Глубокское районное потребительское общество.

в отношении **капитального строения** с инвентарным номером 220/С-16507, расположенного по адресу: Витебская обл., Глубокский р-н, Прозорокский с/с, аг. Прозороки, ул. Вокзальная, 7а, площадь - 705.8 кв.м., назначение - Здание специализированное розничной торговли, наименование - магазин

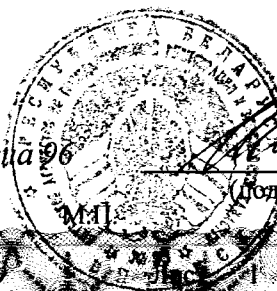
произведена государственная регистрация:

2. прекращения прав, ограничений (обременений) прав на капитальное строение (право хозяйственного ведения) (предыдущие правообладатели - Частное торговое унитарное предприятие "Коопторг Глубокского райпо").

Регистратор

Швед Наталия Викторовна 96

(подпись)



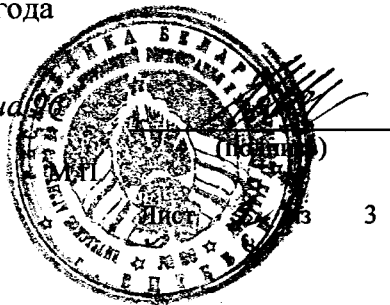
Приложения:

1. земельно-кадастровый план земельного участка

Примечания: Земельный участок имеет ограничения (обременения) прав в использовании земель. Виды ограничений (обременений) прав: земли, находящиеся в охранных зонах линий связи и радификации, код - 5, площадь - 0.0018 га; земли, находящиеся в охранных зонах линий электропередачи, код - 6, площадь - 0.0009 га.

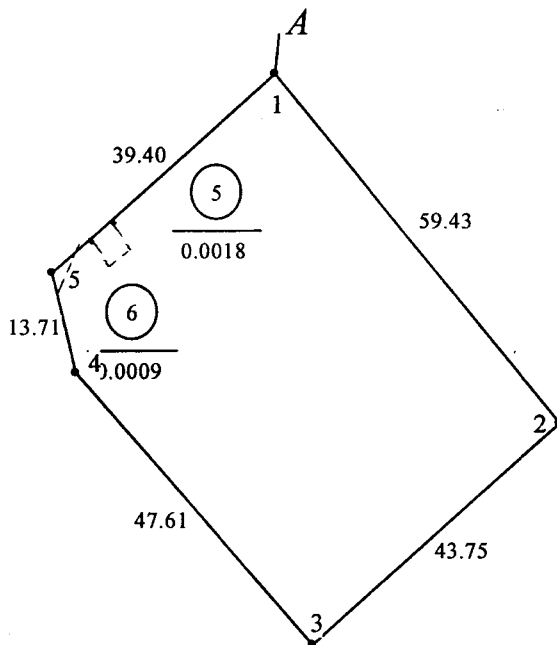
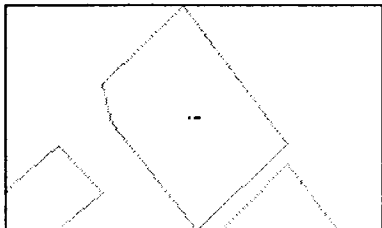
Свидетельство составлено 21 января 2019 года

Регистратор *Швед Наталия Викторовна*



**ЕДИНЫЙ ГОСУДАРСТВЕННЫЙ РЕГИСТР НЕДВИЖИМОГО ИМУЩЕСТВА, ПРАВ НА НЕГО И СДЕЛОК С НИМ
ЗЕМЕЛЬНО-КАДАСТРОВЫЙ ПЛАН ЗЕМЕЛЬНОГО УЧАСТКА**

Кадастровый номер: **221585411601000183**
 Площадь участка: **0.2627 га**
 Адрес: **Витебская обл., Глубокский р-н, Прозорокский с/с, д. Прозороки, ул. Вокзальная 7а**
 Целевое назначение: **Земельный участок для размещения объектов розничной торговли**
 Категория земель: **Земли населенных пунктов, садоводческих товариществ, дачных кооперативов**
 Масштаб плана: **1:1000**



УСЛОВНЫЕ ОБОЗНАЧЕНИЯ

- $\frac{\textcircled{2}}{0.2500}$ - код охранной зоны и ее площадь
- - граница земельного участка
- - точка поворота границы земельного участка

ОПИСАНИЕ СМЕЖНЫХ ЗЕМЕЛЬ

От точки	До точки	Кадастровый блок и номер земельного участка
А	А	Зарегистрированные земельные участки отсутствуют

Сведения об организации, выдавшей документ
 Глубокский филиал РПН "Витебское агентство по государственной регистрации и земельному кадастру"
 реестр недвижимости
 Швед Н.В.
 21.01.2019

лист 3 из 3