

РЕСПУБЛИКА БЕЛАРУСЬ
ЕДИНЫЙ ГОСУДАРСТВЕННЫЙ РЕГИСТР НЕДВИЖИМОГО
ИМУЩЕСТВА, ПРАВ НА НЕГО И СДЕЛОК С НИМ

Государственный комитет по имуществу Республики Беларусь

**РУП "Витебское агентство по государственной регистрации и
земельному кадастру"**

СВИДЕТЕЛЬСТВО (УДОСТОВЕРЕНИЕ) № 200/1485-4610
О ГОСУДАРСТВЕННОЙ РЕГИСТРАЦИИ

По заявлению № 37754/21:1485 от 08 сентября 2021 года

в отношении **капитального строения** с инвентарным номером 200/С-60732, расположенного по адресу: Витебская обл., Витебский р-н, Мазоловский с/с, южнее д. Калиново, площадь - 173.5 кв.м., назначение - Здание жилое специального назначения, наименование - спальный корпус

произведена государственная регистрация:

1. перехода права собственности на капитальное строение, правообладатель - юридическое лицо, резидент Республики Беларусь Витебское областное потребительское общество.

Приложения: нет

Примечание: нет.

Свидетельство составлено 10 сентября 2021 года

Регистратор *Карнович Анастасия Александровна* 1485



[Handwritten signature]
(подпись)

Лист 1 из 1

Верно:
Главный юристконсульт
[Handwritten signature]
Д.Н. Александров

Приложение 11
к Инструкции о порядке проведения
технической инвентаризации и проверки
характеристик капитальных строений
(зданий, сооружений), незавершенных
законсервированных капитальных
строений, изолированных помещений

ГОСУДАРСТВЕННЫЙ КОМИТЕТ ПО ИМУЩЕСТВУ РЕСПУБЛИКИ БЕЛАРУСЬ

ТЕХНИЧЕСКИЙ ПАСПОРТ на нежилое здание (сооружение)

составлен по состоянию на «08» _____ мая 2008 г.

РУП «Витебское агентство по государственной регистрации и земельному кадастру»

(наименование организации по государственной регистрации)

Инвентарный номер

200/С-60432

Спальный корпус

(назначение здания (сооружения))

Населенный пункт

Витебский р-н, Мазоловский с/с,
восточнее д.Лужесно

Улица

№ дома

№ корпуса

Отметки о произведенных обследованиях:

«__» _____ 200__ г. «Изменений нет» _____ (_____) (_____)
(подпись) (Фамилия, Инициалы)

Уполномоченное должностное лицо _____ (_____) (_____)
(подпись) (Фамилия, Инициалы)

М.П.

«__» _____ 200__ г. «Изменений нет» _____ (_____) (_____)
(подпись) (Фамилия, Инициалы)

Уполномоченное должностное лицо _____ (_____) (_____)
(подпись) (Фамилия, Инициалы)

М.П.

Подпись исполнителя

Верно:
Главный юрисконсульт

Д.Н. Александров

1. Область Витебская
 2. Район Витебский
 3. Сельский совет Мазоловский
 4. Населенный пункт Восточнее д. Лужесно
 5. Район в городе _____
 6. Улица _____
 7. Геокод _____

8. Номер квартала _____
 9. Номер картограммы _____
 10. Литер В 1/к _____

1. Общие сведения о нежилом здании (сооружении)

Таблица 1

1. Серия, тип проекта		9. Общая площадь жилых помещений (квартир), м ²	
2. Количество этажей, шт.	1	10. Жилая площадь, м ²	
3. Количество подземных этажей, шт.		11. Количество квартир, шт.	
4. Площадь застройки, м ²	235	12. Число жилых комнат, шт.	
5. Объем здания, м ³	693	13. Материал стен	кирпичные
6. Общая площадь здания, м ²	173.5	14. Год постройки	1957
7. Основная (нормируемая) площадь здания, м ²	136.5	15. Физический износ, %	50
8. Количество нежилых изолированных помещений, шт.			

2. Сведения о земельном участке

Таблица 2

Кадастровый номер земельного участка	Площадь земельного участка, га	Наименование документа, удостоверяющего право на земельный участок	Номер документа, удостоверяющего право на земельный участок
Застроенная площадь земельного участка, м ²			
всего	под основным строением	под прочими строениями и сооружениями	
235	235		

Подпись исполнителя _____

Александров

Верно:
 Главный юрисконсульт
 _____ Д.Н. Александров

3. Распределение нежилых помещений и их площадей

Таблица 3

Наименование	Административные	Торговые	Лечебно-санитарные	Складские	Спортивные	Школьные, учебно-воспитательные, научные	Бытового обслуживания	Культурно-просветительские
Площадь	2	3	4	5	6	7	8	9
Основная (нормируемая) площадь, м ²								
Вспомогательная площадь, м ²								
Общая площадь здания, м ²								

Наименование	Гаражи	Во вспомогательных помещениях							Итого		
Площадь	10	11	12	13	14	15	16	17	18	19	20
Основная (нормируемая) площадь, м ²											
Вспомогательная площадь, м ²											
Общая площадь здания, м ²											

4. Гостиницы, профилактории, санатории, дома отдыха, больницы, школы, детские сады и т.д.

Таблица 4

палаг, спален	классов, аудиторий	Количество комнат для отдыха и игр	номеров	в том числе				Количество мест
				одноместные	двухместные	трехместные	четырёхместные и более	
136.5								
37.0								
173.5								

Подпись исполнителя

Верно:
 Главный юрист-консульт
 Д.Н. Александров

5. Распределение жилых помещений и их площадей

Таблица 5

Наименование	Распределение жилых помещений по числу комнат										Итого в отдельных квартирах	Итого в общежитиях
	однокомнатные	двукомнатные	трехкомнатные	четырёхкомнатные	пятикомнатные	более пяти комнат	в том числе			в цокольных этажах		
							в мансардах	в подвалах	в подвалах			
1	2	3	4	5	6	7	8	9	10	11	12	
Количество квартир												
Количество жилых комнат												
Жилая площадь, м ²												
Общая площадь жилых помещений (квартир), м ²												
Общая площадь здания (общая площадь квартир по СНБ), м ²												

6. Благоустройство площадей здания (сооружения), м²

Таблица 6

Наименование	Отопление										Канализация			Горячее водоснабжение			Газоснабжение												
	велопривод	от АГВ					от ТЭЦ					на газе	на газе	на твердом топливе	на газе	от собственной котельной		от групповой котельной		иное	местная	центральная	от колонок	центральное	сжиженный газ	сетевое	ванн (душ)	муропровод	лифт
		печное	печное, газовое	от АГВ	от ТЭЦ	на газе	на газе	на газе	на газе	на газе	на газе					на газе	на газе												
1	2	3	4	5	6	7	8	9	10	11	12	13	14	15	16	17	18	19	20										
Общая площадь здания																													
Основная (нормируемая) площадь																													
Общая площадь жилых помещений (квартир)																													
Жилая площадь																													

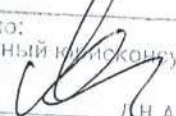
Место:
Главный офис-консульт

Подпись исполнителя

7. Техническое описание конструктивных элементов и инженерного оборудования

Таблица 7

№ п/п	Наименование конструктивных элементов и инженерного оборудования	Описание конструктивных элементов и инженерного оборудования (материал, конструкция, отделка и прочие)
1	2	3
1	Фундамент	Бетонный
2	А. Наружные, внутренние капитальные стены	Кирпичные
	Б. Перегородки	Кирпичная
3	Перекрытия	чердачные
		междуэтажные
		подвальные
4	Крыша	Шиферная
5	Полы	Дощатые
6	Проемы	оконные
		дверные
7	Отделочные работы	наружная отделка: а) цоколя
		б) стен
		внутренняя отделка
8	Санитарно-технические устройства	отопление
		электроосвещение
		водопровод
		канализация
		горячее водоснабжение
		ванные (души)
		газоснабжение
		напольные электроплиты
		вентиляция
		радио
		телевидение
		телефон
		мусоропровод
лифты		
9	Прочие работы	

Верно:
Главный инженер-консультант

Д.Н. Александров

Подпись исполнителя 

9. Экономические характеристики нежилого здания (сооружения)

Таблица 9

№ п/п	Вид стоимости	В ценах какого года определена стоимость	Дата определения	Сумма (руб.)
1	2	3	4	5
1	Первоначальная			
2	Восстановительная			
3	Остаточная			

10. Особые отметки

Приложение: 1. поэтажные планы на 1 листах

2. План земельного участка на листах

Паспорт составил: « 08 » мая 2008 г.

(подпись) Л.В.Лущицкая (Фамилия, инициалы)

Паспорт проверил: « 21 » мая

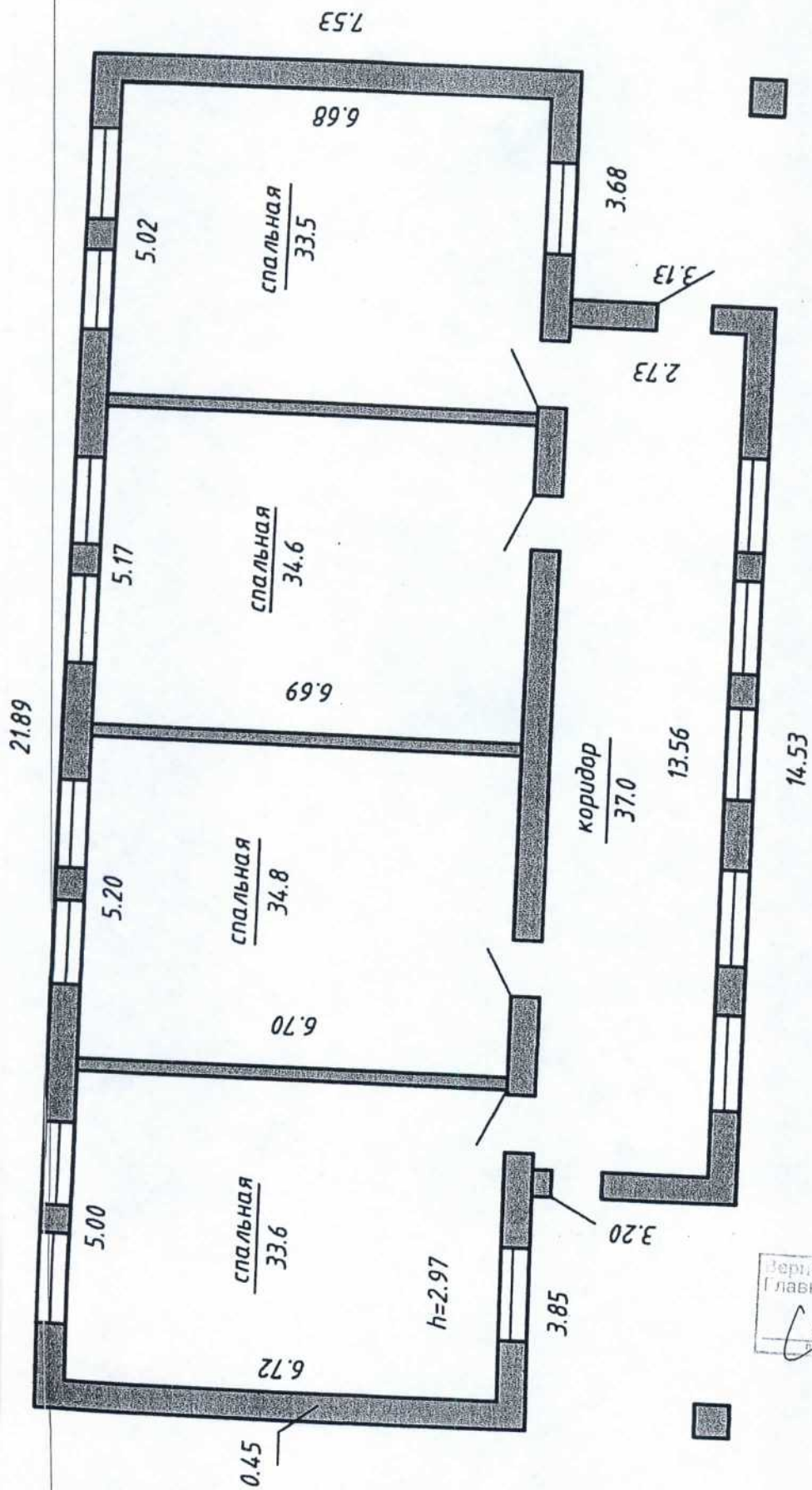
(подпись) С.Н.Орлова (Фамилия, инициалы)

Уполномоченное должностное лицо



(подпись) М.Г.Комлева (Фамилия, инициалы)

Верно:
Главный юрист-консульт
Д.Н. Александров



п.9

$\frac{136.5}{173.5}$

Верно:
 Главный юрист-консульт
 Д.Н. Александров

РПН "ВИТЕБСКОЕ АГЕНТСТВО ПО ГОСУДАРСТВЕННОЙ РЕГИСТРАЦИИ И ЗЕМЕЛЬНОМУ КАДАСТРУ"	
АДРЕС	гор. (дер) Витебский р-н
ОБЪЕКТА	ул. Восточная д.11/жесно
НАИМЕНОВАНИЕ ЭТАЖА	НОМЕР ЛИСТА
ЛИТЕР	ЛИТЕР
Вычертил Лушицкая	
Проектировал Лушицкая	