

012 2.0

ДЗЕРЖИНСКОЕ
МЕЖГОРОДСКОЕ БЮРО ПО
РЕГИСТРАЦИИ И ТЕХНИЧЕСКОЙ
ИНВЕНТАРИЗАЦИИ НЕДВИЖИМОСТИ

МИНИСТЕРСТВО ЖИЛИЩНО-КОММУНАЛЬНОГО ХОЗЯЙСТВА
РЕСПУБЛИКИ БЕЛАРУСЬ

Межгородское
бюро по регистрации и технической
инвентаризации недвижимости

город (пос.) _____

Форма технического паспорта
утверждена приказом Министра
жилищно-коммунального хозяйства
Республики Беларусь
от 13.02.89 г. № 31

ТЕХНИЧЕСКИЙ ПАСПОРТ НА ОБЩЕСТВЕННОЕ ЗДАНИЕ (СООРУЖЕНИЕ)

СОСТАВЛЕН ПО СОСТОЯНИЮ НА "9" 12 1999 Г.

АДРЕС: д. Дружное

ВЛАДЕЛЕЦ: Столбцовское райпо

ОСНОВАНИЕ ВЛАДЕНИЯ Справка на 1.07.98 г.

Начальник МБРТИ



М.П.

МИРОНОВИЧ

1. РЕСПУБЛИКА	БЕЛАРУСЬ		1500000000
2. ОБЛАСТЬ	МИНСКАЯ		33000000
3. ГОРОД (ПОСЕЛОК И ДР.)	д. Дружное		
4. РАЙОН	Столбцовское		
5. СЕЛЬСКИЙ СОВЕТ			
6. УЛИЦА			
7. НОМЕР ДОМА	<input type="text"/>	11. КВАРТАЛ	<input type="text"/>
8. НОМЕР КОРПУСА	<input type="text"/>	12. НОМЕР УЧАСТКА	<input type="text"/>
9. ИНВЕНТАРНЫЙ НОМЕР	<input type="text" value="489"/>	13. НОМЕР КАРТОГРАММЫ	<input type="text"/>
10. ЛИТЕР	<input type="text" value="Б7"/>	14. КАТЕГОРИЯ ФОНДА	<input type="text"/>

1. ТЕХНИЧЕСКАЯ ХАРАКТЕРИСТИКА ЗДАНИЯ (СООРУЖЕНИЯ)

МАГАЗИН

(назначение, кол-во мест, помещений и т.д.)

2.	Столбцовское райпо	цел.	р.н 490

3. ОБЩИЕ СВЕДЕНИЯ

1. СЕРИЯ ПРОЕКТА	<input type="text"/>	9. ЧИСЛО КВАРТИР	<input type="text"/>
2. ЧИСЛО ЭТАЖЕЙ	<input type="text" value="1"/>	10. ЧИСЛО ЖИЛЫХ КОМНАТ	<input type="text"/>
3. ПЛОЩАДЬ ЗАСТРОЙКИ В КВ.М.	<input type="text" value="123"/>	11. МАТЕРИАЛ СТЕН	<input type="text" value="ГИПСУЧ"/>
4. ОБЪЕМ ЗДАНИЯ КУБ.М	<input type="text" value="357"/>	12. ГОД ПОСТРОЙКИ	<input type="text" value="1967"/>
5. ОБЩАЯ ПЛОЩАДЬ ЗДАНИЯ КВ.М	<input type="text" value="082"/>	13. ВОССТАНОВИТЕЛЬНАЯ СТОИМОСТЬ, РУБ.	<input type="text" value="509686"/>
5а. в том числе ПОДВАЛА КВ.М	<input type="text"/>	14. ДЕЙСТВИТЕЛЬНАЯ СТОИМОСТЬ, РУБ.	<input type="text" value="100753"/>
6. ПЛОЩАДЬ НЕЖИЛЫХ ПОМЕЩЕНИЙ КВ.М.	<input type="text"/>	15. ФИЗИЧЕСКИЙ ИЗНОС В %	<input type="text" value="408933"/>
7. ПОЛЕЗНАЯ ПЛОЩАДЬ ЖИЛЫХ ПОМЕЩЕНИЙ КВ.М	<input type="text"/>	15.	<input type="text"/>
8. ЖИЛАЯ ПЛОЩАДЬ КВ.М	<input type="text"/>		

9. ТЕХНИЧЕСКОЕ ОПИСАНИЕ КОНСТРУКТИВНЫХ ЭЛЕМЕНТОВ И ИНЖЕНЕРНОГО ОБОРУДОВАНИЯ ОСНОВНОГО СТРОЕНИЯ

№	Наименование конструктивных элементов	Описание конструктивных элементов (материал, констр., отделка и прочее)	Износ, %	
1	2	3	4	
1	Фундамент	БУТОБЕТОН		
2	а. Наружные, внутренние, капитальные стены	КИРПИЧНЫЕ Ф. ОБ. ПИ		
	б. Перегородки	КИРПИЧНЫЕ		
3	Перекрытия	Чердачные	Ж/Б ПЛИТЫ	
		Междуэтажные		
		Подвальные		
4	Крыша	СОВМЕЩЕННАЯ		
5	Полы	ПЛИТКА		
6	Проемы	Оконные	СТВОРЧАТЫЕ	
		Дверные	ПРОСТЫЕ	
7	Отделочные работы	а. Наружная отделка	ФАСАД ОБИ. ПЛИТКОЙ	
		б.		
		Внутренняя отделка	ОБЛИЦОВКА ПЛИТКОЙ	
8	Санитарно- и электротехнические работы	Центральное отопление	ОТ КОТЛА	
		Печное отопление		
		Водопровод		
		Электроосвещение	СКРЫТАЯ ПРОВОДКА	
		Радио		
		Телефон	ДО	
		Телевидение		
		Ванны	с газовой колонкой	
			с дров. колонкой	
			с горячей водой	
		Горячее водоснабжение		
		Вентиляция	ЕСТЕСТВЕННО А	
		Газоснабжение		
		Мусоропровод		
		Лифты		
Канализация				
9.	Разные работы			

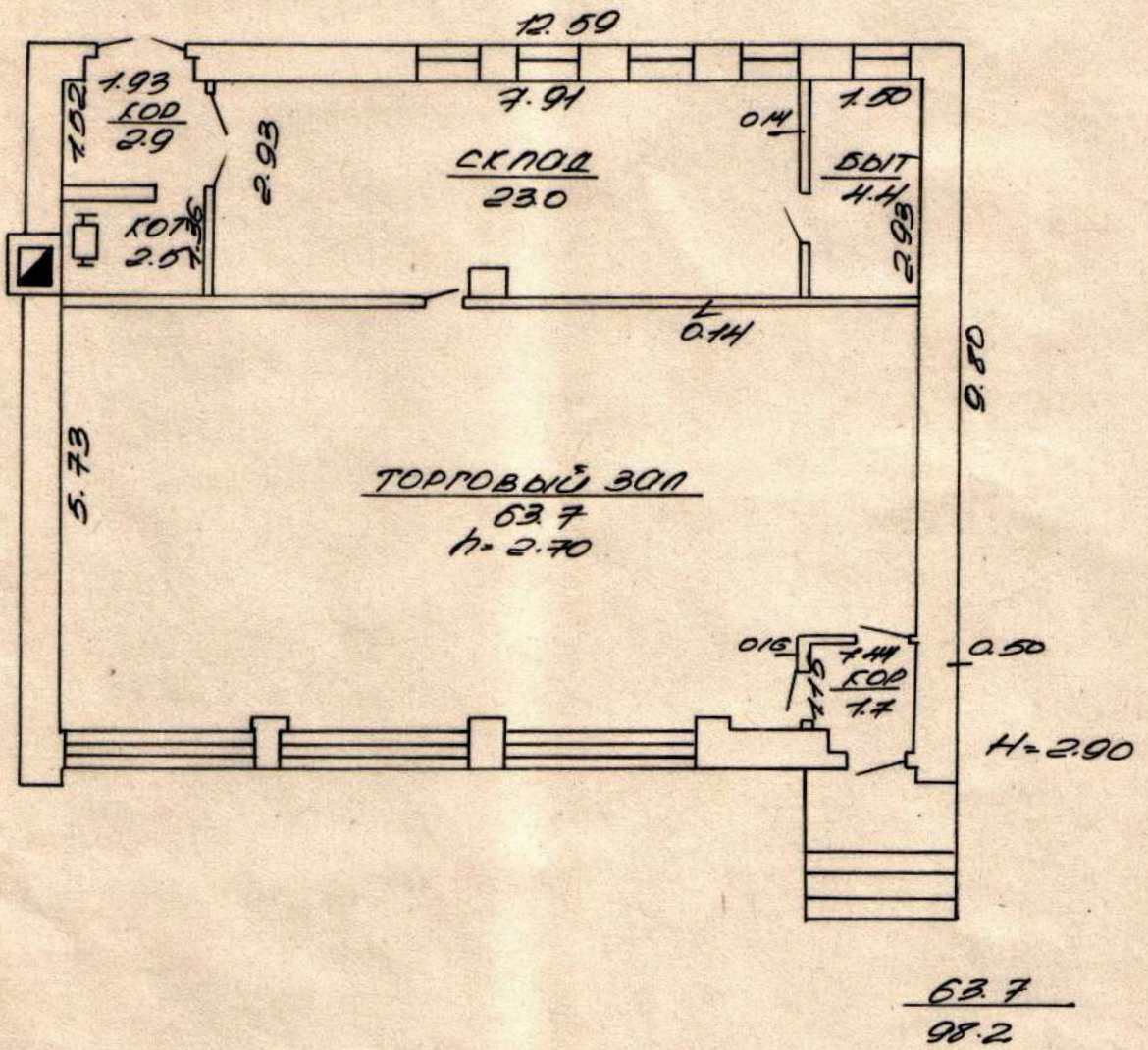
11. ОСОБЫЕ ОТМЕТКИ

ПРИЛОЖЕНИЕ:

- 1. Позтажные планы на _____ листах
- 2. План земельного участка на _____ листах

Паспорт составил: " 4 " 01 ~~2000~~ г. Т.В. ДОНИЛКИНА *ff*

Паспорт проверил: " 4 " 01 ~~2000~~ г. Л.Н. ВОШИНО ()



Дзержинское межгородское бюро
РЕГИСТРАЦИИ И ТЕХНИЧЕСКОЙ ИНВЕНТАРИЗАЦИИ

Адрес: Д. Дружное

К-ММА	КВАРТАЛ	УЧАСТОК	ЛИТЕР Б ½
ПЛАН	ЭТАЖ,	ЛИСТ N	М.Б.
Составил	9.12.99		Климов
Вычертил	30.1.2000		Данилина
Проверил	30.1.2000		Вашкина
	СЛАЗ	СВЯТЛОВА	СОЛДАТ