

# ТЕХНИЧЕСКИЙ ПАСПОРТ

на нежилое здание

составлен по состоянию на « 28 » мая 2012 г.

РЕСПУБЛИКАНСКОЕ УНИТАРНОЕ ПРЕДПРИЯТИЕ «МИНСКОЕ ОБЛАСТНОЕ  
АГЕНТСТВО ПО ГОСУДАРСТВЕННОЙ РЕГИСТРАЦИИ И ЗЕМЕЛЬНОМУ КАДАСТРУ»

ФИЛИАЛ Марьиногорское БЮРО

Наименование: здание магазина

Назначение: здание специализированное розничной торговли

Инвентарный номер: 602/с-48295

Адрес (местонахождение): 222816 Республика Беларусь, Минская обл., Пуховичский р-н.  
Дубровский с/с. д.Клетное, 9А

Геокод: \_\_\_\_\_

Паспорт составил

(подпись)

Серякова Л.Ю.  
(Фамилия, инициалы)

Дата составления: « 02 » 08 2013г.

Паспорт проверил

(подпись)

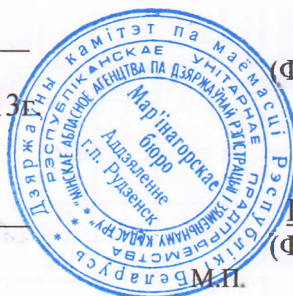
Зубенко М.Н.  
(Фамилия, инициалы)

Дата проверки: « 02 » 08 2013г.

Уполномоченное  
должностное лицо

(должность, подпись)

Шарый А.В.  
(Фамилия, инициалы)



## Отметки о проведенных проверках характеристик недвижимого имущества

« \_\_\_\_ » \_\_\_\_\_ 20\_\_ г. Изменений нет

(подпись)

(Фамилия, инициалы)

Уполномоченное должностное лицо

(подпись)

(Фамилия, инициалы)  
М.П.

« \_\_\_\_ » \_\_\_\_\_ 20\_\_ г. Изменений нет

(подпись)

(Фамилия, инициалы)

Уполномоченное должностное лицо

(подпись)

(Фамилия, инициалы)  
М.П.

## 1. Общие сведения о нежилом здании

Таблица 1

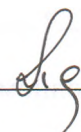
1. Литер	<i>A1/м</i>	9. Общая площадь жилых помещений (квартир), м <sup>2</sup>	---
2. Количество этажей, шт.	<i>1</i>	10. Жилая площадь, м <sup>2</sup>	---
3. Количество подземных этажей, шт.	---	11. Количество квартир, шт.	---
4. Площадь застройки, м <sup>2</sup>	<i>194</i>	12. Число жилых комнат, шт.	---
5. Объем здания, м <sup>3</sup>	<i>568</i>	13. Материал стен	<i>кирпич</i>
6. Общая площадь здания, м <sup>2</sup>	<i>163,7</i>	14. Год постройки	<i>1989</i>
7. Нормируемая площадь здания, м <sup>2</sup>	<i>160,9</i>	15. Физический износ, %	<i>10</i>
8. Количество нежилых изолированных помещений, шт.	---	16. Площадь балконов, лоджий, террас м <sup>2</sup>	---

## 2. Сведения о земельном участке

Таблица 2

Кадастровый номер земельного участка	Площадь земельного участка, га	Застроенная площадь земельного участка, м <sup>2</sup>		
		всего	под основным строением	под прочими строениями и сооружениями
<i>1</i>	<i>2</i>	<i>5</i>	<i>6</i>	<i>7</i>
<i>624487003601000048</i>	<i>0,0870</i>	<i>194</i>	<i>194</i>	---

Подпись исполнителя



### 3. Распределение нежилых помещений и их площадей

Таблица 3

Назначение / Площадь	Административные помещения	Торговые помещения	Помещения здравоохранения	Складские помещения	Спортивные помещения	Образовательные, воспитательные, научные помещения	Коммунально-бытовые помещения	Культурно-просветительские помещения
1	2	3	4	5	6	7	8	9
Нормируемая площадь, м <sup>2</sup>	---	160,9	---	---	---	---	---	---
Вспомогательная площадь, м <sup>2</sup>	---	2,8	---	---	---	---	---	---
Общая площадь здания, м <sup>2</sup>	---	163,7	---	---	---	---	---	---

продолжение таблицы 3

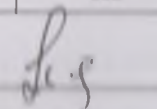
Помещения транспортного назначения (гаражи)		Во вспомогательных помещениях								Итого
10	11	12	13	14	15	16	17	18	19	20
---	---	---	---	---	---	---	---	---	---	160,9
---	---	---	---	---	---	---	---	---	---	2,8
---	---	---	---	---	---	---	---	---	---	163,7

### 4. Гостиницы, профилактории, санатории, дома отдыха, больницы, школы, детские сады и т.д.

Таблица 4

Количество					в том числе				Кол-во мест
палат, спален	классов, аудиторий	комнат для отдыха и игр	номеров		одноместные	двухместные	трехместные	четыrehместные и более	
1	2	3	4	5	6	7	8	9	10
---	---	---	---	---	---	---	---	---	---
---	---	---	---	---	---	---	---	---	---
---	---	---	---	---	---	---	---	---	---

Подпись исполнителя



Примечание. Наименование граф 11 – 19 таблицы 3 и наименование графы 5 таблицы 4 заполняется при составлении технического паспорта



## 5. Распределение жилых помещений и их площадей

Таблица 5

Наименование	Распределение жилых помещений по числу комнат									Итого в отдельных квартирах	Итого в общежитиях
	однокомн атные	двухкомн атные	трехкомна тные	четырёх- комнатные	пяти- комнатные	более пяти комнат	в том числе				
							в мансардах	в подвалах	в цокольных этажах		
1	2	3	4	5	6	7	8	9	10	11	12
Количество квартир	---	---	---	---	---	---	---	---	---	---	---
Количество жилых комнат	---	---	---	---	---	---	---	---	---	---	---
Жилая площадь, м²	---	---	---	---	---	---	---	---	---	---	---
Общая площадь жилых помещений (квартир), м²	---	---	---	---	---	---	---	---	---	---	---
Общая площадь здания (общая площадь квартир по СНБ), м²	---	---	---	---	---	---	---	---	---	---	---

## 6. Благоустройство площадей нежилого здания, м<sup>2</sup>

Таблица 6

Наименование	водопровод	Отопление											Канализация		Горячее водоснабжение		Газоснабжение		электроснабжение	ванные (души)	лифт	мусоропровод
		печное	печное, газовое	центральное								иное	местная	центральная	от колонок	центральное	сжиженный газ	сетевое				
				от АГВ	от ТЭЦ	от собственной котельной			от групповой котельной													
						на твердом топливе	на жидком топливе	на газе	на твердом топливе	на жидком топливе	на газе											
1	2	3	4	5	6	7	8	9	10	11	12	13	14	15	16	17	18	19	20	21	22	23
Общая площадь здания	--	---	--	---	--	---	---	---	---	---	---	--	---	---	---	---	---	---	---	---	---	---
Основная (нормируемая) площадь	---	--	---	---	---	---	---	---	---	---	---	--	---	---	---	---	---	---	---	---	---	---
Общая площадь жилых помещений (квартир)	---	--	---	---	---	---	---	---	---	---	---	--	---	---	---	---	---	---	---	---	---	---
Жилая площадь	---	--	---	---	---	---	---	---	---	---	---	--	---	---	---	---	---	---	---	---	---	---

Подпись исполнителя

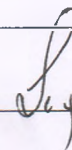
*Л. С.*

## 7. Техническое описание конструктивных элементов и инженерного оборудования

Таблица 7

№ п/п	Наименование конструктивных элементов	Описание конструктивных элементов
1	2	3
1	Фундамент	бетонный
2	Наружные стены	кирпичные
3	Внутренние стены	кирпичные
4	Перегородки	кирпичные
5	Перекрытия:	---
5.1	чердачные	деревянные
5.2	междуэтажные	---
5.3	подвальные	---
6	Крыша	Лист асбоцементный
7	Полы	плитка, бетонные
8	Проемы оконные	Двойные окрашенные
9	Проемы дверные	Простые окрашенные
10	Отделочные работы:	
10.1	наружная отделка цоколя	---
10.2	наружная отделка стен	---
10.3	внутренняя отделка	Фанера, двп ламинированное
11	Инженерное оборудование:	
11.1	отопление	---
11.2	водопровод	---
11.3	канализация	---
11.4	электроснабжение	---
11.5	газоснабжение	---
11.6	горячее водоснабжение	---
11.7	ванные (души)	---
11.8	напольные электроплиты	---
11.9	вентиляция	Естественная
11.10	радио	---
11.11	телевидение	---
11.12	телефон	---
11.13	мусоропровод	---
11.14	лифты	---
12	Прочие	---

Подпись исполнителя



## Таблица 8

[illegible]

Примечания:

Подпись исполнителя

De

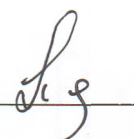
## 9. Экономические характеристики нежилого здания

Таблица 9

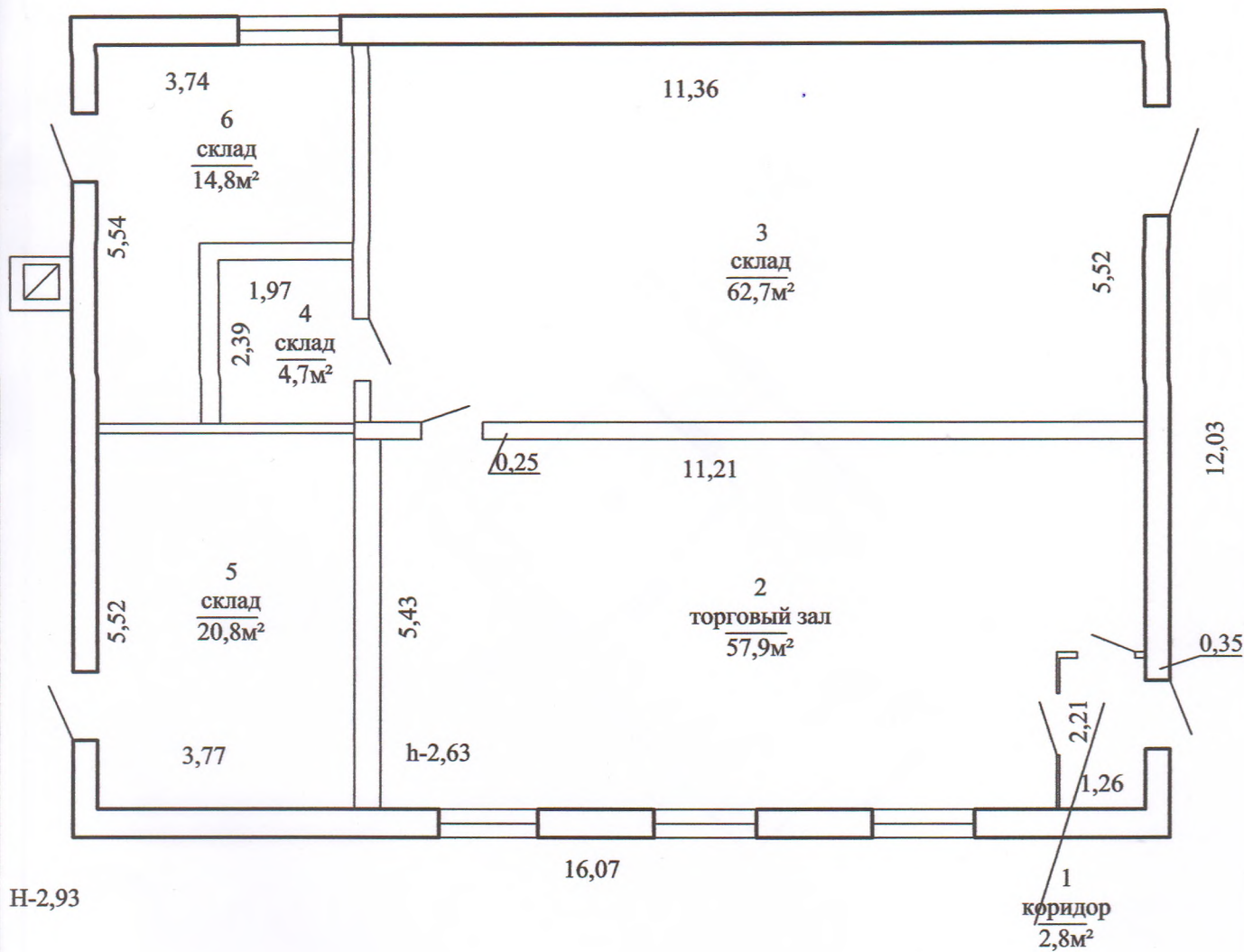
№ п/п	Вид стоимости	В ценах какого года определена стоимость	Дата определения	Стоимость (руб.)
1	2	3	4	5
1	первоначальная	2012	01.03.2012	26019010

Приложение: 1. поэтажные планы на 1 листе  
2. Ситуационный план на 1 листе

Подпись исполнителя







Общ. пл. зд. : 163.7 м<sup>2</sup>  
 Нормируемая: 160.9 м<sup>2</sup>  
 Вспомогательная: 2.8 м<sup>2</sup>

РУП "Минское областное агентство по государственной регистрации и земельному кадастру"			
гараж			
222816 Минская обл., Пуховичский р-н, Дубровский с/с. д.Клетное, 9А			
Литер А <sup>1</sup>		план 1 этажа,	
Масштаб	Лист 1	Листов 2	Стр. _
1: 100	Фамилия И.О.	Подпись	Дата
Составил	Серякова Л.Ю.	<i>Серякова Л.Ю.</i>	02.08.2013
Проверил	Зубенко М.Н.	<i>Зубенко М.Н.</i>	02.08.2013



**РЕСПУБЛИКА БЕЛАРУСЬ  
ЕДИНЫЙ ГОСУДАРСТВЕННЫЙ РЕГИСТР НЕДВИЖИМОГО  
ИМУЩЕСТВА, ПРАВ НА НЕГО И СДЕЛОК С НИМ**

**Государственный комитет по имуществу Республики  
Беларусь**

Республиканское унитарное предприятие "Минское областное  
агентство по государственной регистрации и земельному кадастру"

Марьиногорское бюро

**СВИДЕТЕЛЬСТВО (УДОСТОВЕРЕНИЕ) № 602/1339-11792  
о государственной регистрации**

По заявлению от 26 апреля 2021 года № 5906/21:1339

в отношении **капитального строения** с инвентарным номером 602/  
С-48295, расположенного по адресу: Минская обл., Пуховичский р-н,  
Дубровский с/с, д. Клетное, 9А, площадь - 163.7 кв.м., назначение -  
Здание специализированное розничной торговли, наименование -  
здание магазина

**произведена государственная регистрация:**

1. перехода права собственности на капитальное строение,  
правообладатель – юридическое лицо, резидент Республики Беларусь  
Минское областное потребительское общество (форма собственности -  
частная).

Приложение: нет.

Примечание: нет.

Свидетельство составлено 28 апреля 2021 года

Регистратор *Сергеевич Татьяна Михайловна* 1339





**РЕСПУБЛИКА БЕЛАРУСЬ  
ЕДИНЬЙ ГОСУДАРСТВЕННЫЙ РЕГИСТР НЕДВИЖИМОГО  
ИМУЩЕСТВА, ПРАВ НА НЕГО И СДЕЛОК С НИМ**

**Государственный комитет по имуществу Республики  
Беларусь**

Республиканское унитарное предприятие "Минское областное  
агентство по государственной регистрации и земельному кадастру"

Марьиногорское бюро

**СВИДЕТЕЛЬСТВО (УДОСТОВЕРЕНИЕ) № 602/1339-11791  
о государственной регистрации**

По заявлению от 26 апреля 2021 года № 5905/21:1339

в отношении **земельного участка** с кадастровым номером  
624487003601000048, расположенного по адресу: Республика Беларусь,  
Минская обл., Пуховичский р-н, Дубровский с/с, д. Клетное, 9А  
(здание магазина), площадь - 0.087 га, целевое назначение - для  
обслуживания здания магазина

**произведена государственная регистрация:**

1. перехода прав, ограничений (обременений) прав на  
земельный участок (право аренды), правообладатель – юридическое  
лицо, резидент Республики Беларусь Минское областное  
потребительское общество.

Приложение:

1) земельно-кадастровый план земельного участка.

Примечание: нет.

Свидетельство составлено 28 апреля 2021 года

Регистратор *Сергеевич Татьяна Михайловна* 1339

