

РЕСПУБЛИКА БЕЛАРУСЬ
ЕДИНЫЙ ГОСУДАРСТВЕННЫЙ РЕГИСТР НЕДВИЖИМОГО
ИМУЩЕСТВА, ПРАВ НА НЕГО И СДЕЛОК С НИМ

Государственный комитет по имуществу Республики Беларусь

РУП "Витебское агентство по государственной регистрации и
земельному кадастру"

**СВИДЕТЕЛЬСТВО (УДОСТОВЕРЕНИЕ) № 200/1485-4616
О ГОСУДАРСТВЕННОЙ РЕГИСТРАЦИИ**

По заявлению № 37764/21:1485 от 08 сентября 2021 года

в отношении **капитального строения** с инвентарным номером
200/С-62608, расположенного по адресу: Витебская обл., Витебский
р-н, Мазоловский с/с, южнее д. Калиново, назначение - Сооружение
специализированное энергетики, наименование - сеть наружного
освещения

произведена государственная регистрация:

1. перехода права собственности на капитальное строение,
правообладатель - юридическое лицо, резидент Республики Беларусь
Витебское областное потребительское общество.

Приложения: нет

Примечание: протяженность-764,6 метров.

Свидетельство составлено 10 сентября 2021 года

Регистратор *Карпович Анастасия Александровна*



(подпись)

Лист 1 из 1

Место:
Главный юрист-консульт
Д.Н. Александров

ГОСУДАРСТВЕННЫЙ КОМИТЕТ ПО ИМУЩЕСТВУ
РЕСПУБЛИКИ БЕЛАРУСЬ

ТЕХНИЧЕСКИЙ ПАСПОРТ НА СООРУЖЕНИЕ

составлен по состоянию на « 15 » мая 2008 г.

РУП «Витебское агентство по
государственной регистрации и земельному кадастру»
(наименование организации по государственной регистрации)

Наименование сооружения: Сеть освещения

Назначение сооружения:

Инвентарный номер:

200/с. 62608

Адрес (местонахождение) сооружения: Республика Беларусь,
Витебская область,
Витебский район,
Мазоловский сельсовет,
о/л «Орлёнок»

Геокод сооружения:

Паспорт составил:


подпись)

Бугаёв Н.П. инженер
Фамилия, инициалы) (должность)

Паспорт проверил

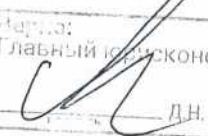


Буров В.С. инженер
Фамилия, инициалы) (должность)

Уполномоченное
должностное лицо:

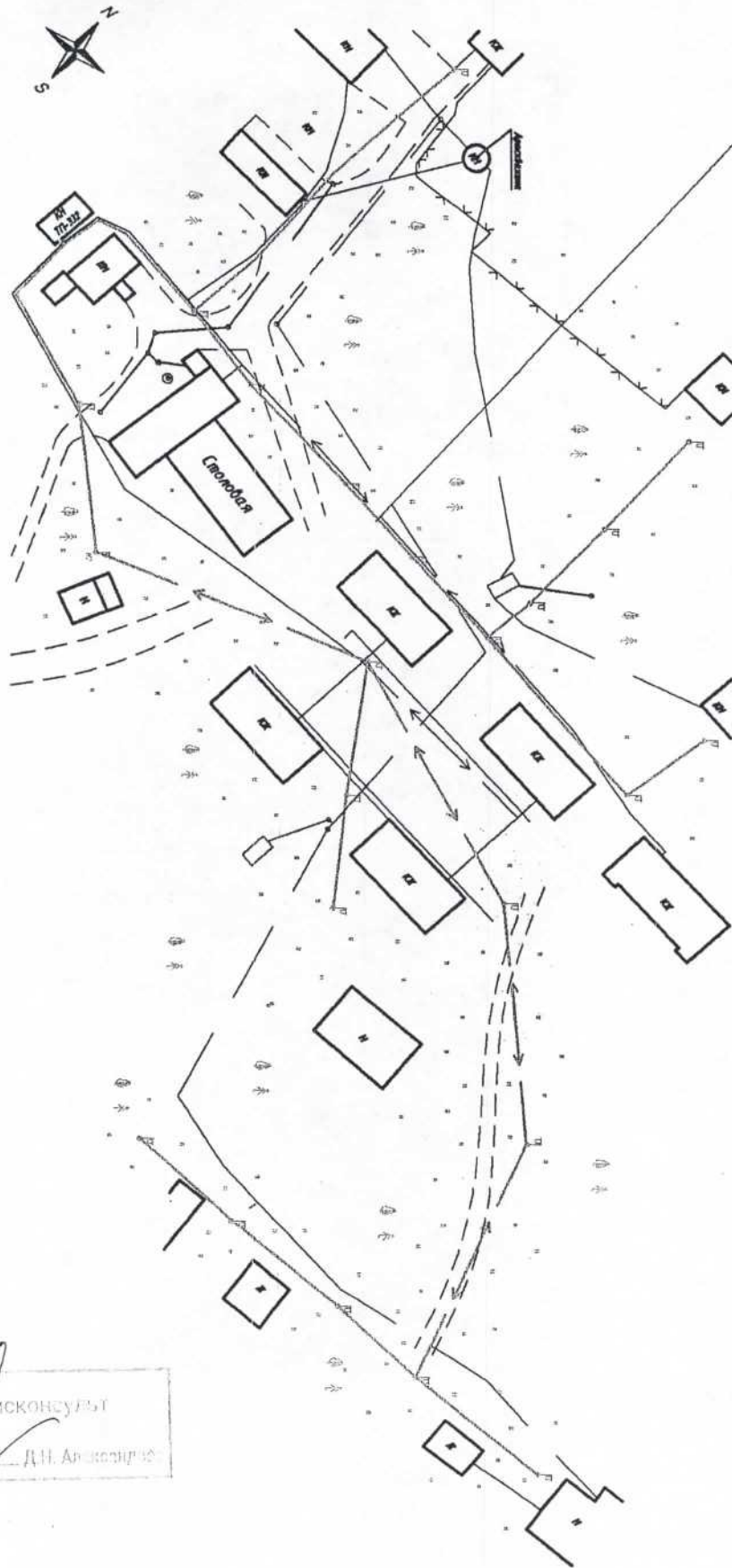


Богачёв В.А. нач. службы
(Фамилия, инициалы) (должность)

Чертёж:
Главный инженер-консульт

Д.Н. Александров

1. Схема сооружения

Литер. А



Сервис:
Главный инженер-конструктор
Д.Н. Александров

2. Перечень объектов, входящих в состав сооружения

Литер	Наименование объекта
А	Сеть освещения

3. Общие сведения о сооружении

Наименование характеристики и ее единица измерения	Значение характеристики
Местоположение	о/л «Орлёнок»
Кадастровый номер земельного участка	
Дата ввода в эксплуатацию	1957
Количество кабельных линий, (шт.)	6
Общая протяжённость, (м.)	764,6
Вид стоимости	
Стоимость, (руб.)	
Износ, (%)	70

4. Характеристики объекта, входящего в состав сооружения


Силовой кабель

Наименование характеристики и ее единица измерения	Значение характеристики
Местоположение	ТП-32 – опоры №1-№5
Марка	АВВГ 4х16
Количество жил, (шт.)	4
Сечение, (мм ²)	16
Способ прокладки	подземный
Глубина заложения, (м.)	0,7
Напряжение, (кВ.)	0,4
Протяжённость, (м.)	185,4
Год прокладки	
Износ, (%)	75
Местоположение	между осветительных опор №5 - №9
Марка	АВВГ 4х16
Количество жил, (шт.)	4

Подпись:
 Главный юрист-консульт.

 Д.Н. Агеев

Сечение, (мм ²)	16
Способ прокладки	подземный
Глубина заложения, (м.)	0,7
Напряжение, (кВ.)	0,4
Протяжённость, (м.)	188,9
Год прокладки	
Износ, (%)	75
Местоположение	между осветительных опор №№8, 10, 11, 12
Марка	АВВГ 4х16
Количество жил, (шт.)	4
Сечение, (мм ²)	16
Способ прокладки	подземный
Глубина заложения, (м.)	0,7
Напряжение, (кВ.)	0,4
Протяжённость, (м.)	72,8
Год прокладки	
Износ, (%)	75
Местоположение	ТП-332 – опоры №№13, 14, 15, 16, 17, 18, 19
Марка	АВВГ 4х16
Количество жил, (шт.)	4
Сечение, (мм ²)	16
Способ прокладки	подземный
Глубина заложения, (м.)	0,7
Напряжение, (кВ.)	0,4
Протяжённость, (м.)	188,7
Год прокладки	
Износ, (%)	75
Местоположение	между осветительных опор №13 - №23
Марка	АВВГ 4х16
Количество жил, (шт.)	4
Сечение, (мм ²)	16


 Главный инженер-консультант
 Д.Н. Александров

Способ прокладки	подземный
Глубина заложения, (м.)	0,7
Напряжение, (кВ.)	0,4
Протяжённость, (м.)	72,0
Год прокладки	
Износ, (%)	75

Местоположение	между осветительных опор №№ 17, 20, 21, 22
Марка	АВВГ 4х16
Количество жил, (шт.)	4
Сечение, (мм ²)	16
Способ прокладки	подземный
Глубина заложения, (м.)	0,7
Напряжение, (кВ.)	0,4
Протяжённость, (м.)	188,9
Год прокладки	
Износ, (%)	75

Опора освещения

Наименование характеристики
и ее единица измерения

Значение характеристики

Материал	сталь
Высота, (м.)	4,0
Количество, (шт.)	3
Материал	ж/б
Высота, (м.)	8
Количество, (шт.)	20

Светильник

Наименование характеристики
и ее единица измерения

Значение характеристики

Тип	ЖКУ
Способ установки	торшерный
Количество, (шт.)	3

Серия:
Главный инженер-консульт
Д.П. Александров

Тип	ЖКУ
Способ установки	консольный
Количество, (шт.)	21

5. Перечень материалов, приложенных к техническому паспорту

5.1. Ситуационный план (1 лист).

5.2. План сооружения (1 лист).

5.3. Фотоприложение (1 лист)

Примечание: *При изменении количественных или качественных характеристик линейного объекта, сооружения или комплекса технический паспорт подлежит замене новым.*

Отметки о произведенных обследованиях

« ___ » _____ 20__ г. Изменений нет _____
подпись (фамилия, инициалы)
 М.П.

Уполномоченное должностное лицо _____
подпись (фамилия, инициалы)
 М.П.

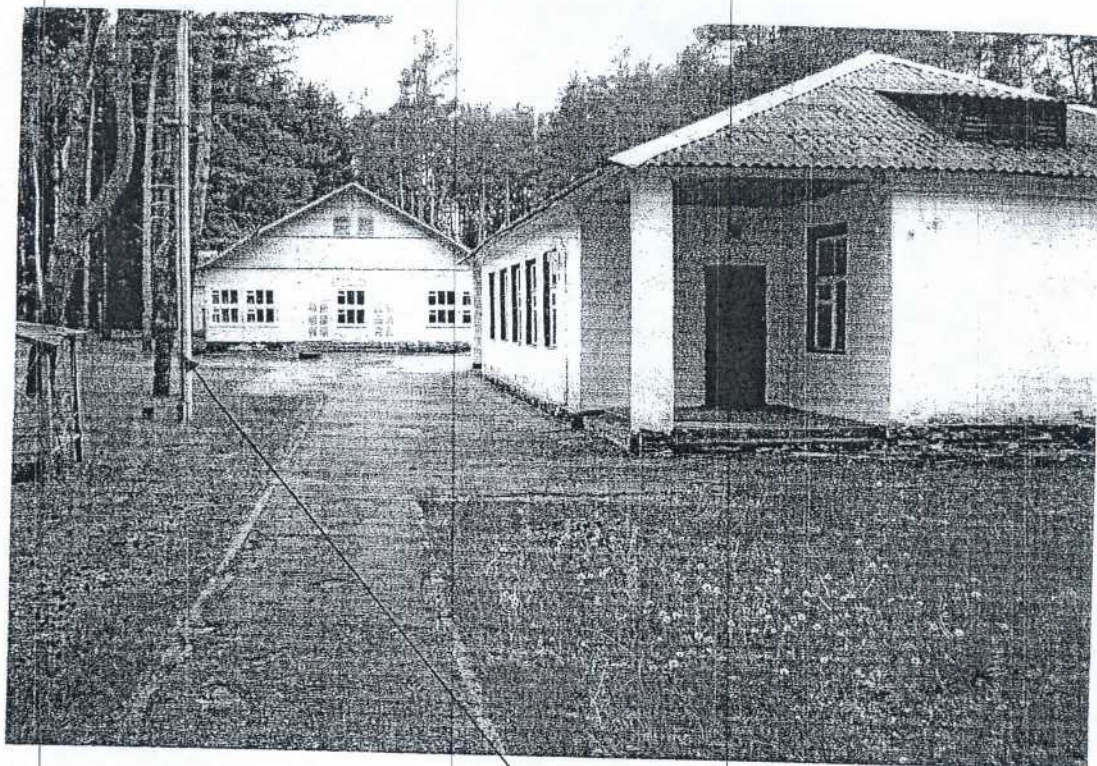
« ___ » _____ 20__ г. Изменений нет _____
(подпись) (фамилия, инициалы)

Уполномоченное должностное лицо _____
подпись (фамилия, инициалы)
 М.П.

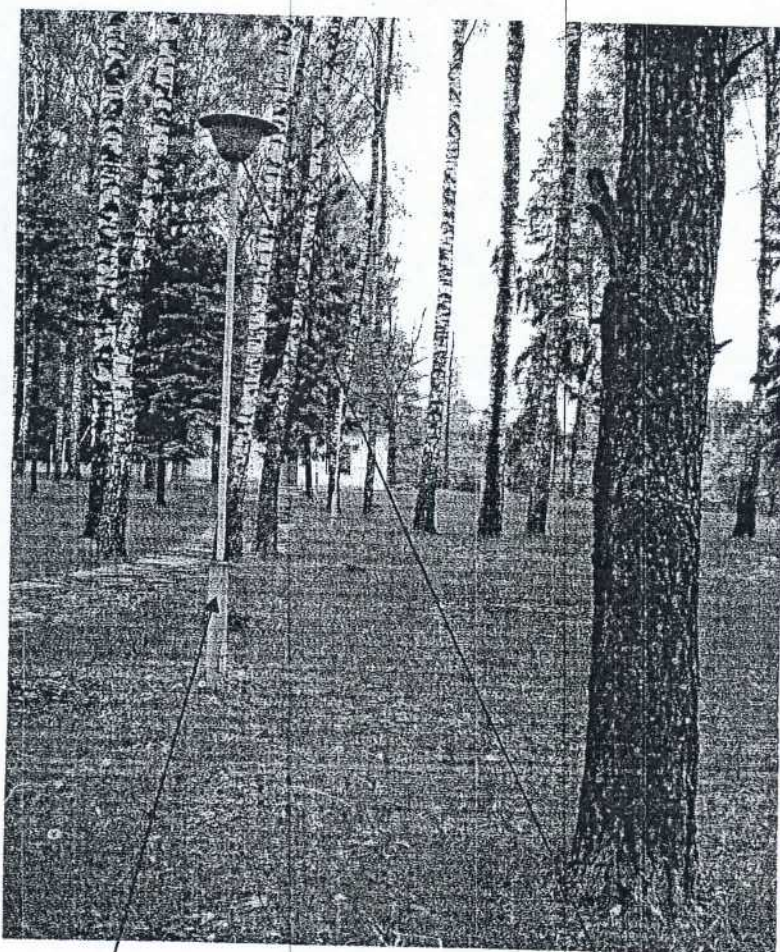
Количество страниц технического паспорта: " 6 "

Ведомость:
 Главный инженер-консульт
 _____ Д.Н. Александров

Фотоприложение



Ж/б опора освещения



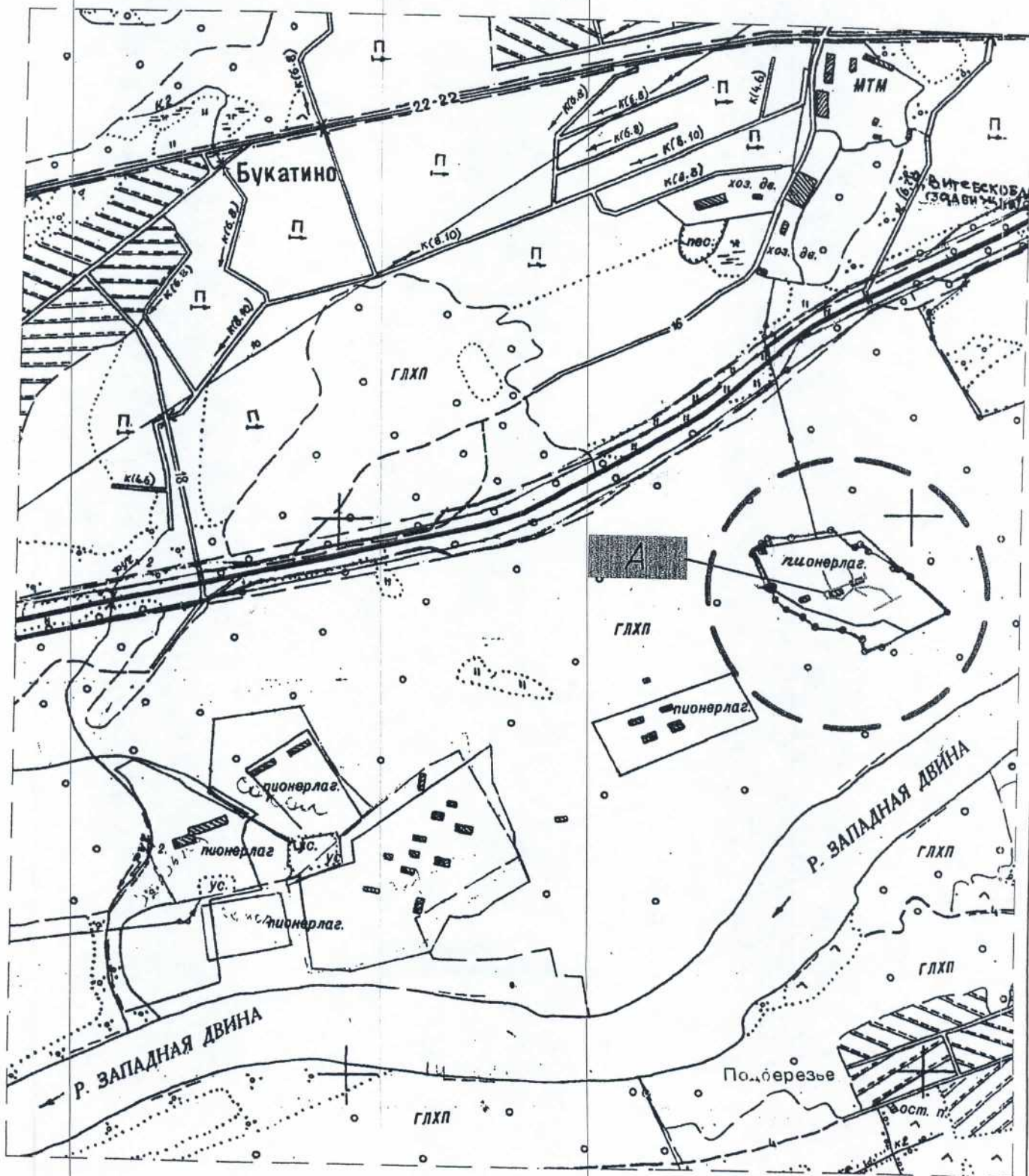
Стальные опоры освещения, светильники торшерного типа

Д.Н. Александров
Юридический консультант

СИТУАЦИОННЫЙ ПЛАН


Наименование сооружения: *Сеть освещения*

Сооружение специализированное энергетики



Масштаб: 1:100 000

Местная система координат г. Витебск

Легенда:  место расположения объекта
РУП "Витебское агентство по государственной регистрации и земельному кадастру"

Гос. консулт
Д.Н. Александров



Артскважина

КЖ

КН

КН

КН

КН

КН

КН

КН
ТП-332

Столовая

Главный архитектор

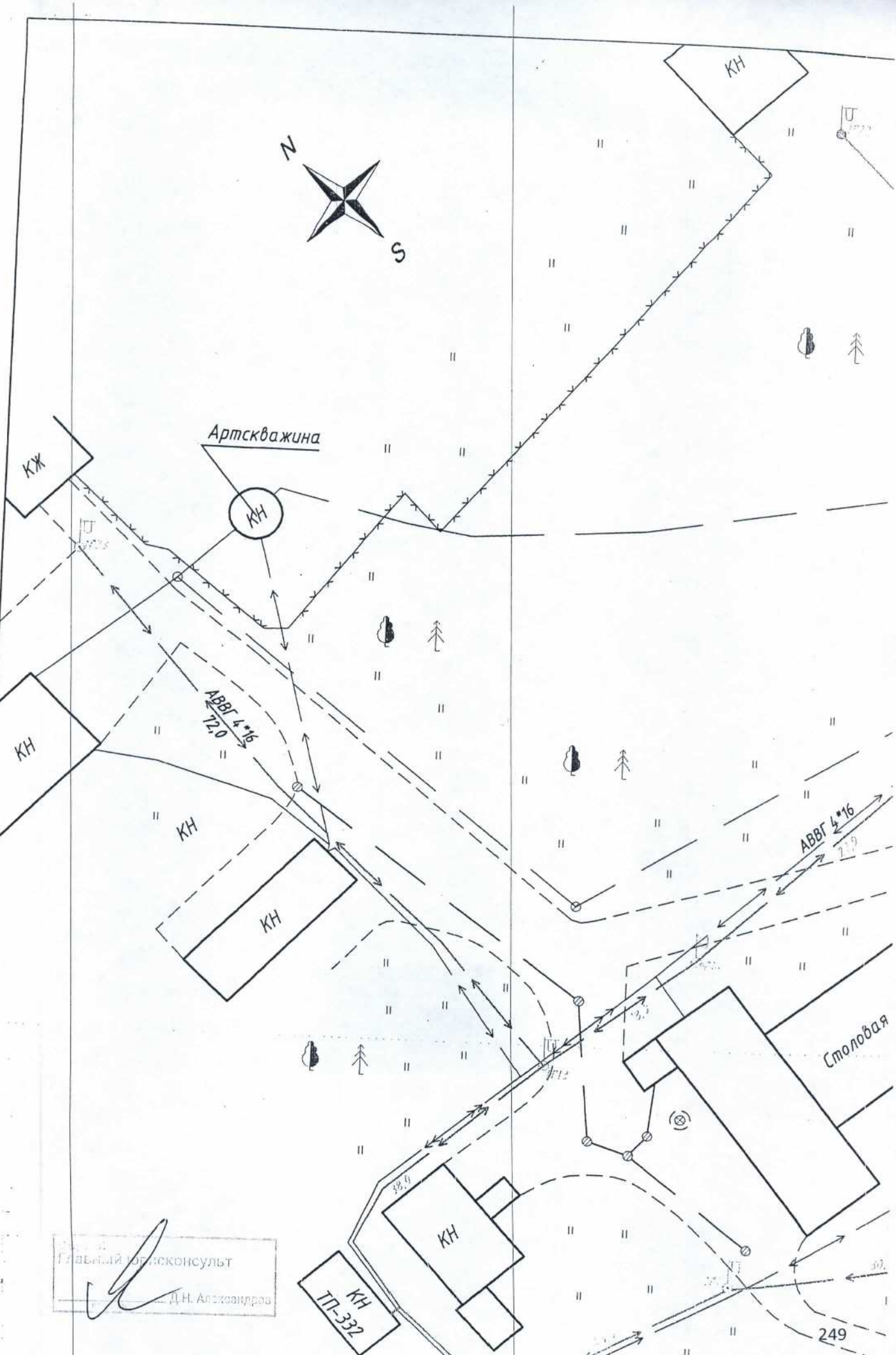
Д.Н. Александров

АВВГ 4*16
72,0

АВВГ 4*16
71,9

38,5

249





отскважина



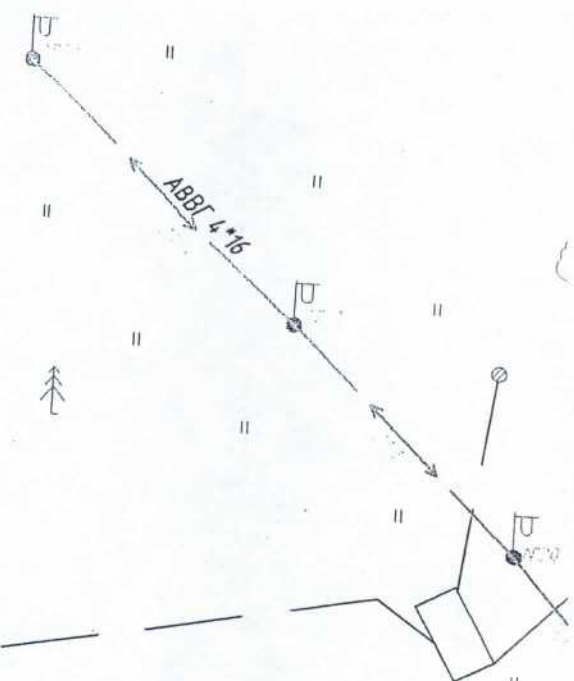
АВВГ 4*16
20.0

КН

ЮРИДИЧЕСКИЙ КОНСУЛЬТ
В.И. А. 1999

КН
ТЛ-332

КН



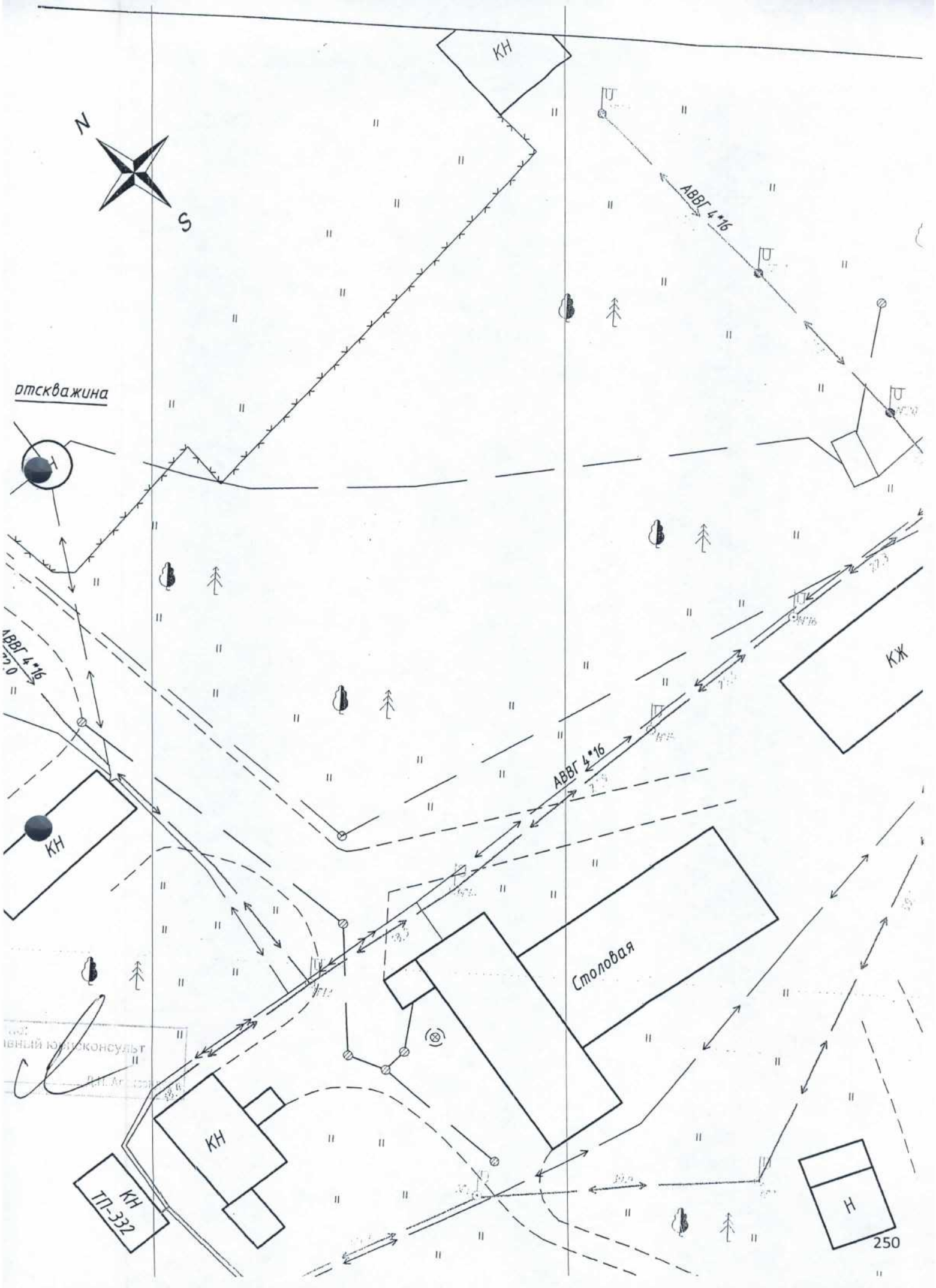
КЖ

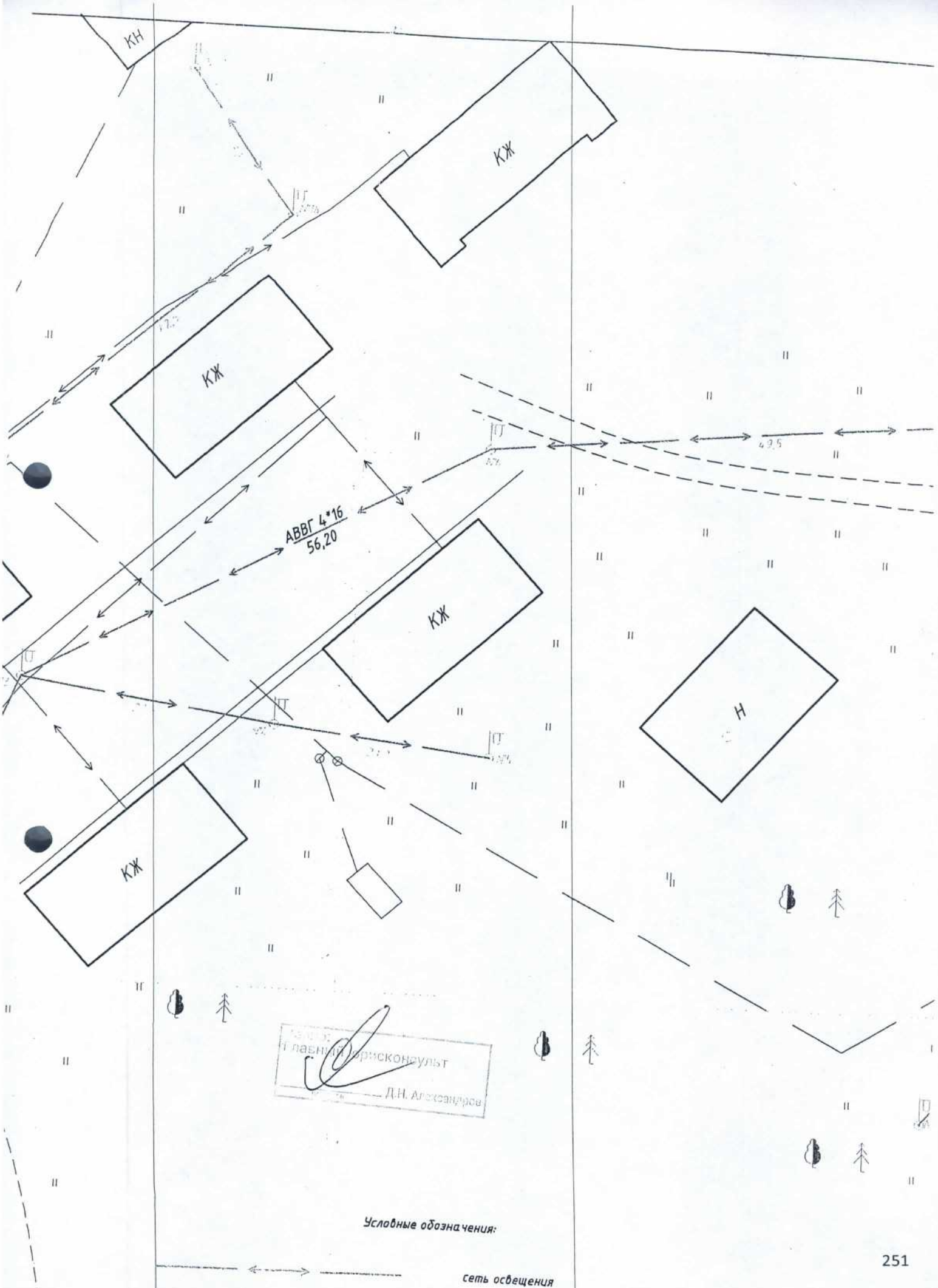
АВВГ 4*16
2.5



Столовая

Н
250





главный архитектор
 Д.Н. Александров

Условные обозначения:

сеть освещения