

ГОСУДАРСТВЕННЫЙ КОМИТЕТ ПО ИМУЩЕСТВУ  
РЕСПУБЛИКИ БЕЛАРУСЬ

ТЕХНИЧЕСКИЙ ПАСПОРТ  
на нежилое здание

составлен по состоянию на « 14 » мая 2014г.

РУП «Витебское агентство по государственной регистрации и земельному кадастру»

(наименование организации по государственной регистрации)

Наименование Административное здание  
Назначение Здание административно - хозяйственное  
Инвентарный номер 200/С-53300  
Адрес (местонахождение) Республика Беларусь, Витебская обл.,  
г. Витебск, пер. Чепинский, 12А

Геокод \_\_\_\_\_

Паспорт составил \_\_\_\_\_



Максимова О.В.

(инициалы, фамилия)

Дата составления « 3 » июня 2014г.

Паспорт проверил \_\_\_\_\_



Никифоровская Ж.А.

(инициалы, фамилия)

Дата проверки « \_\_\_\_\_ » \_\_\_\_\_ 2014г.

Уполномоченное  
должностное лицо \_\_\_\_\_

Жоголь Н.В.

(инициалы, фамилия)

Отметки о проведении проверок характеристик недвижимого имущества

« \_\_\_\_\_ » \_\_\_\_\_ 20\_\_ г. Изменений нет

\_\_\_\_\_ (подпись)

\_\_\_\_\_ (инициалы, фамилия)

Уполномоченное должностное лицо \_\_\_\_\_

\_\_\_\_\_ (подпись)  
М.П.

\_\_\_\_\_ (инициалы, фамилия)

« \_\_\_\_\_ » \_\_\_\_\_ 20\_\_ г. Изменений нет

\_\_\_\_\_ (подпись)

\_\_\_\_\_ (инициалы, фамилия)

Уполномоченное должностное лицо \_\_\_\_\_

\_\_\_\_\_ (подпись)  
М.П.

\_\_\_\_\_ (инициалы, фамилия)

## 1. Общие сведения о нежилом здании

Таблица 1


|  |       |  |        |
|--|-------|--|--------|
| 1. Литер                                       | А2/жб | 9. Общая площадь жилых помещений (квартир), м <sup>2</sup> | -      |
| 2. Количество этажей, шт.                      | 2     | 10. Жилая площадь, м <sup>2</sup>                          | -      |
| 3. Количество подземных этажей, шт.            | -     | 11. Количество квартир, шт.                                | -      |
| 4. Площадь застройки, м <sup>2</sup>           | 234   | 12. Число жилых комнат, шт.                                | -      |
| 5. Объем здания, м <sup>3</sup>                | 1293  | 13. Материал стен  | Кирпич |
| 6. Общая площадь здания, м <sup>2</sup>        | 361,9 | 14. Год постройки  | 1977   |
| 7. Нормируемая площадь здания, м <sup>2</sup>  | 261,8 | 15. Физический износ, %                                    | 36     |
| 8. Количество нежилых изолированных помещений, | -     | 16. Площадь балконов, лоджий, террас, м <sup>2</sup>       | -      |

## 2. Сведения о земельном участке

Таблица 2

| Кадастровый номер земельного участка | Площадь земельного участка, га | Застроенная площадь земельного участка, м <sup>2</sup> |                        |                                       |
|--------------------------------------|--------------------------------|--|------------------------|---------------------------------------|
|                                      |                                | всего  | под основным строением | под прочими строениями и сооружениями |
| 1                                    | 2                              | 3  | 4                      | 5                                     |
| 240100000002000076                   | 0,0393                         | 234  | 234                    | -                                     |

Подпись исполнителя



### 3. Распределение нежилых помещений и их площадей

Таблица 3

| Назначение/<br>Площадь                  | Административные<br>помещения | Торговые<br>помещения | Помещения<br>здравоохранения | Складские<br>помещения | Спортивные<br>помещения | Образовательные,<br>воспитательные,<br>научные помещения | Коммунально-<br>бытовые<br>помещения | Культурно-<br>просветительские<br>помещения |
|---|-------------------------------|-----------------------|------------------------------|------------------------|-------------------------|--|--------------------------------------|---|
|   |                               |                       |                              |                        |                         |  |                                      |   |
| Нормируемая площадь, м <sup>2</sup>     | 261,8                         | -                     | -                            | -                      | -                       | -  | -                                    | -   |
| Вспомогательная площадь, м <sup>2</sup> | 73,1                          | -                     | -                            | -                      | -                       | -  | -                                    | -   |
| Общая площадь здания, м <sup>2</sup>    | 334,9                         | -                     | -                            | -                      | -                       | -  | -                                    | -   |

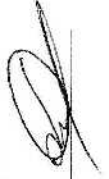
### 4. Гостиницы, профилактории, санатории, дома отдыха, больницы, школы, детские сады и т.д.

Таблица 4

| палат, спален | классов,<br>аудиторий | количество<br>комнат для<br>отдыха и игр | номеров | в том числе |             |             |                          |           | Количество<br>мест |      |
|---------------|-----------------------|--|---------|-------------|-------------|-------------|--------------------------|-----------|--------------------|------|
|               |                       |  |         | одноместные | двухместные | трехместные | четыреместные<br>и более |           |                    |      |
|               |                       |  |         |             |             |             |                          | котельная |                    | Л.кл |
| 1             | 2                     | 3  | 4       | 5           | 6           | 7           | 8                        | 9         | 10                 |      |
| -             | -                     | -  | -       | -           | -           | -           | -                        | -         | -                  | -    |
| -             | -                     | -  | -       | -           | -           | -           | -                        | -         | -                  | -    |
| -             | -                     | -  | -       | -           | -           | -           | -                        | -         | -                  | -    |

Примечание. Наименование граф 11-19 таблицы 3 и наименование графы 5 таблицы 4 заполняется при составлении технического паспорта.

Подпись исполнителя



## 5. Распределение жилых помещений и их площадей

Таблица 5

| Наименование  | Распределение жилых помещений по числу комнат |               |               |                  |               |                   |             |         |              |                   | Итого в отдельных квартирах | Итого в общежитиях |
|---|---|---------------|---------------|------------------|---------------|-------------------|-------------|---------|--------------|-------------------|-----------------------------|--------------------|
|   | однокомнатные                                 | двухкомнатные | трехкомнатные | четырёхкомнатные | пятикомнатные | более пяти комнат | в том числе |         |              | в долевых эстажах |                             |                    |
|   |   |               |               |                  |               |                   | в мансардах | в полах | в помещениях |                   |                             |                    |
| 1   | 2   | 3             | 4             | 5                | 6             | 7                 | 8           | 9       | 10           | 11                | 12                          |                    |
| Количество квартир  |   |               |               |                  |               |                   |             |         |              |                   |                             |                    |
| Количество жилых комнат   |   |               |               |                  |               |                   |             |         |              |                   |                             |                    |
| Жилая площадь, м <sup>2</sup>                                       |   |               |               |                  |               |                   |             |         |              |                   |                             |                    |
| Общая площадь жилых помещений (квартир), м <sup>2</sup>             |   |               |               |                  |               |                   |             |         |              |                   |                             |                    |
| Общая площадь здания (общая площадь квартир по СНБ), м <sup>2</sup> |   |               |               |                  |               |                   |             |         |              |                   |                             |                    |

## 6. Благоустройство площадей нежилого здания, м<sup>2</sup>

Таблица 6

| Наименование                            | вотопорода | Отопление |        |                          |                   |         |                    |                   |         |      |         | Канализация      |            |             | Горячее водоснабжение |             |             | Газоснабжение |             |             | электроснабжение | иные | всего |
|---|------------|-----------|--------|--------------------------|-------------------|---------|--------------------|-------------------|---------|------|---------|------------------|------------|-------------|-----------------------|-------------|-------------|---------------|-------------|-------------|------------------|------|-------|
|   |            | от ТЭЦ    | от АГВ | от собственной котельной |                   |         |                    |                   |         | иное | местная | централизованная | от колонок | от колонков | от колонков           | от колонков | от колонков | от колонков   | от колонков | от колонков |                  |      |       |
|   |            |           |        | на твердом топливе       | на жидком топливе | на газе | на твердом топливе | на жидком топливе | на газе |      |         |                  |            |             |                       |             |             |               |             |             |                  |      |       |
| 1                                       | 2          | 3         | 4      | 5                        | 6                 | 7       | 8                  | 9                 | 10      | 11   | 12      | 13               | 14         | 15          | 16                    | 17          | 18          | 19            | 20          | 21          | 22               | 23   |       |
| Общая площадь здания                    | 361,9      |           |        |                          |                   | 361,9   |                    |                   |         |      |         |                  |            | 361,9       |                       |             |             |               |             |             |                  |      |       |
| Основная (нормируемая) площадь          | 261,8      |           |        |                          |                   | 261,8   |                    |                   |         |      |         |                  |            | 261,8       |                       |             |             |               |             |             |                  |      |       |
| Общая площадь жилых помещений (квартир) |            |           |        |                          |                   |         |                    |                   |         |      |         |                  |            |             |                       |             |             |               |             |             |                  |      |       |
| Жилая площадь                           |            |           |        |                          |                   |         |                    |                   |         |      |         |                  |            |             |                       |             |             |               |             |             |                  |      |       |

Подпись исполнителя

## 7. Техническое описание конструктивных элементов и инженерного оборудования

Таблица 7

| №<br>п/п | Наименование<br>конструктивных элементов | Описание конструктивных элементов       |
|----------|--|---|
| 1        | 2  | 3                                       |
| 1        | Фундамент                                | железобетонные блоки                    |
| 2        | Наружные стены                           | железобетонные панели 500мм             |
| 3        | Внутренние стены                         | кирпичные, толщиной 420мм               |
| 4        | Перегородки                              | кирпичные, толщиной 130мм               |
| 5        | Перекрытия:                              |   |
| 5.1      | чердачные                                | железобетонные плиты                    |
| 5.2      | междуэтажные                             | железобетонные плиты                    |
| 5.3      | подвальные                               |   |
| 6        | Крыша                                    | совмещенная, рулонная                   |
| 7        | Полы                                     | паркет, линолеум, плитка                |
| 8        | Проемы оконные                           | двойные створные                        |
| 9        | Проемы дверные                           | простой работы                          |
| 10       | Отделочные работы:                       |   |
| 10.1     | наружная отделка цоколя                  | окрашено                                |
| 10.2     | наружная отделка стен                    | окрашено                                |
| 10.3     | внутренняя отделка                       | окрашено, оклеено, оштукатурено         |
| 11       | Инженерное оборудование:                 |   |
| 11.1     | отопление                                | от собственной котельной на тв. топливе |
| 11.2     | водопровод                               | центральный, стальные трубы             |
| 11.3     | канализация                              | центральный, чугунные трубы             |
| 11.4     | электроснабжение                         | скрытая проводка                        |
| 11.5     | газоснабжение                            | нет                                     |
| 11.6     | горячее водоснабжение                    | нет                                     |
| 11.7     | ванные (души)                            | нет                                     |
| 11.8     | папольные электроплиты                   | нет                                     |
| 11.9     | вентиляция                               | в капитальных стенах                    |
| 11.10    | радио                                    | да                                      |
| 11.11    | телевидение                              | нет                                     |
| 11.12    | телефон                                  | да                                      |
| 11.13    | мусоропровод                             | нет                                     |
| 11.14    | лифты                                    | нет                                     |
| 12       | Прочие                                   |   |

Подпись исполнителя



### 8. Характеристика основных и служебных строений, пристроек, дворовых сооружений

Таблица 8

| Литер | Наименование | Год постройки | Площадь, м <sup>2</sup> | Объем, м <sup>3</sup> | Износ, % | Фундамент | Стены | Перегородки | Перекрытия | Крыша | Полы | Проемы оконные | Проемы дверные | Отопление | Водопровод | Канализация | Электроснабжение | Газоснабжение |
|-------|--------------|---------------|-------------------------|-----------------------|----------|-----------|-------|-------------|------------|-------|------|----------------|----------------|-----------|------------|-------------|------------------|---------------|
| A2/жб | основное     | 1977          | 220                     | 1285                  | 36       | бетон     | кирп  | кирп        | жб         | рубер | шт.  | пр.раб         | пр.раб         | от котла  | есть       | есть        | есть             | нет           |
| I     | тамбур       | 1977          | 3                       | 8                     | 40       | бетон     | метал | ---         | ---        | метал | ---  | ---            | ---            | ---       | ---        | ---         | ---              | ---           |
|       | крыльцо      |               | 11                      |                       | 40       | бетон     | ---   | ---         | ---        | ---   | ---  | ---            | ---            | ---       | ---        | ---         | ---              | ---           |
|       |              |               |                         |                       |          |           |       |             |            |       |      |                |                |           |            |             |                  |               |
|       |              |               |                         |                       |          |           |       |             |            |       |      |                |                |           |            |             |                  |               |
|       |              |               |                         |                       |          |           |       |             |            |       |      |                |                |           |            |             |                  |               |
|       |              |               |                         |                       |          |           |       |             |            |       |      |                |                |           |            |             |                  |               |
|       |              |               |                         |                       |          |           |       |             |            |       |      |                |                |           |            |             |                  |               |
|       |              |               |                         |                       |          |           |       |             |            |       |      |                |                |           |            |             |                  |               |
|       |              |               |                         |                       |          |           |       |             |            |       |      |                |                |           |            |             |                  |               |
|       |              |               |                         |                       |          |           |       |             |            |       |      |                |                |           |            |             |                  |               |
|       |              |               |                         |                       |          |           |       |             |            |       |      |                |                |           |            |             |                  |               |
|       |              |               |                         |                       |          |           |       |             |            |       |      |                |                |           |            |             |                  |               |
|       |              |               |                         |                       |          |           |       |             |            |       |      |                |                |           |            |             |                  |               |
|       |              |               |                         |                       |          |           |       |             |            |       |      |                |                |           |            |             |                  |               |
|       |              |               |                         |                       |          |           |       |             |            |       |      |                |                |           |            |             |                  |               |

Примечания:

Подпись исполнителя \_\_\_\_\_



## 9. Экономические характеристики нежилого здания

Таблица 9

| № п/п | Вид стоимости | В ценах какого года определена стоимость | Дата определения | Стоимость, руб. |
|-------|---------------|--|------------------|-----------------|
| 1     | 2             | 3  | 4                | 5               |
|       | балансовая    |  | 01.06.2014       | 861 062 689     |
|       |               |  |                  |                 |
|       |               |  |                  |                 |
|       |               |  |                  |                 |
|       |               |  |                  |                 |

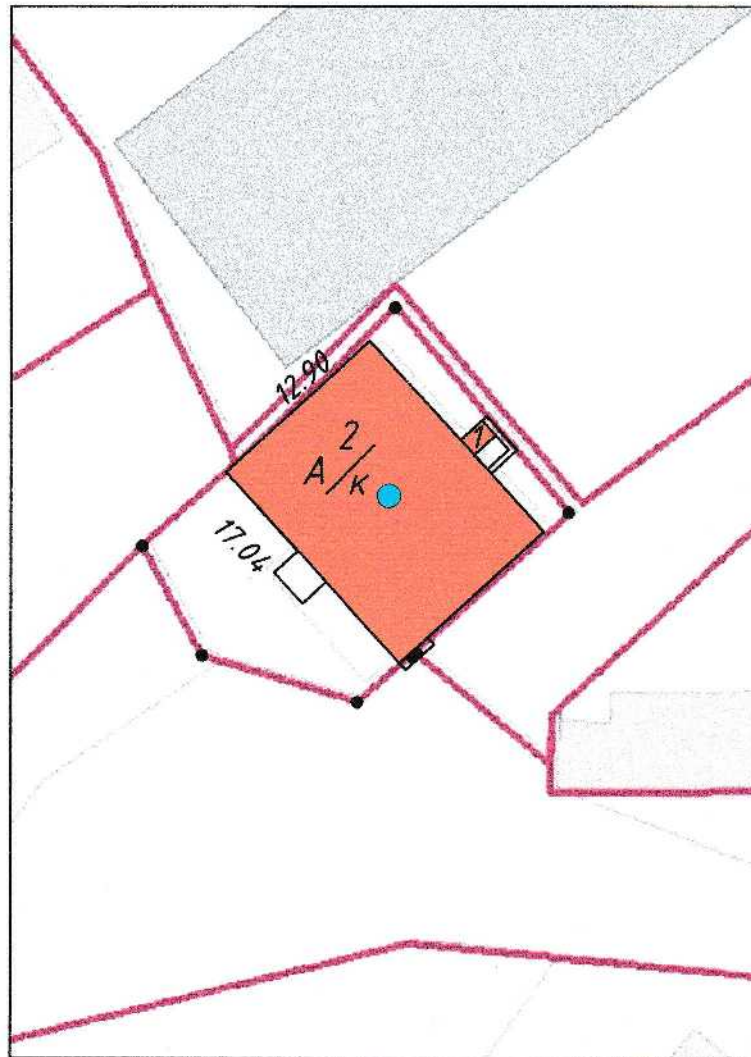
Приложение: 1. поэтажные планы на 2 листах  
2. ситуационный план на 1 листе

Подпись исполнителя \_\_\_\_\_








Ситуационный план  
Республика Беларусь, Витебская область, г. Витебск,  
пер. Чепинский, 2А

Система координат: 1963 г.  
Масштаб 1:500



Условные обозначения:

-  - граница земельного участка
-  - точки углов поворота границ
-  - кадастровый номер земельного участка
-  - основное здание
-  - географический код объекта

Составил

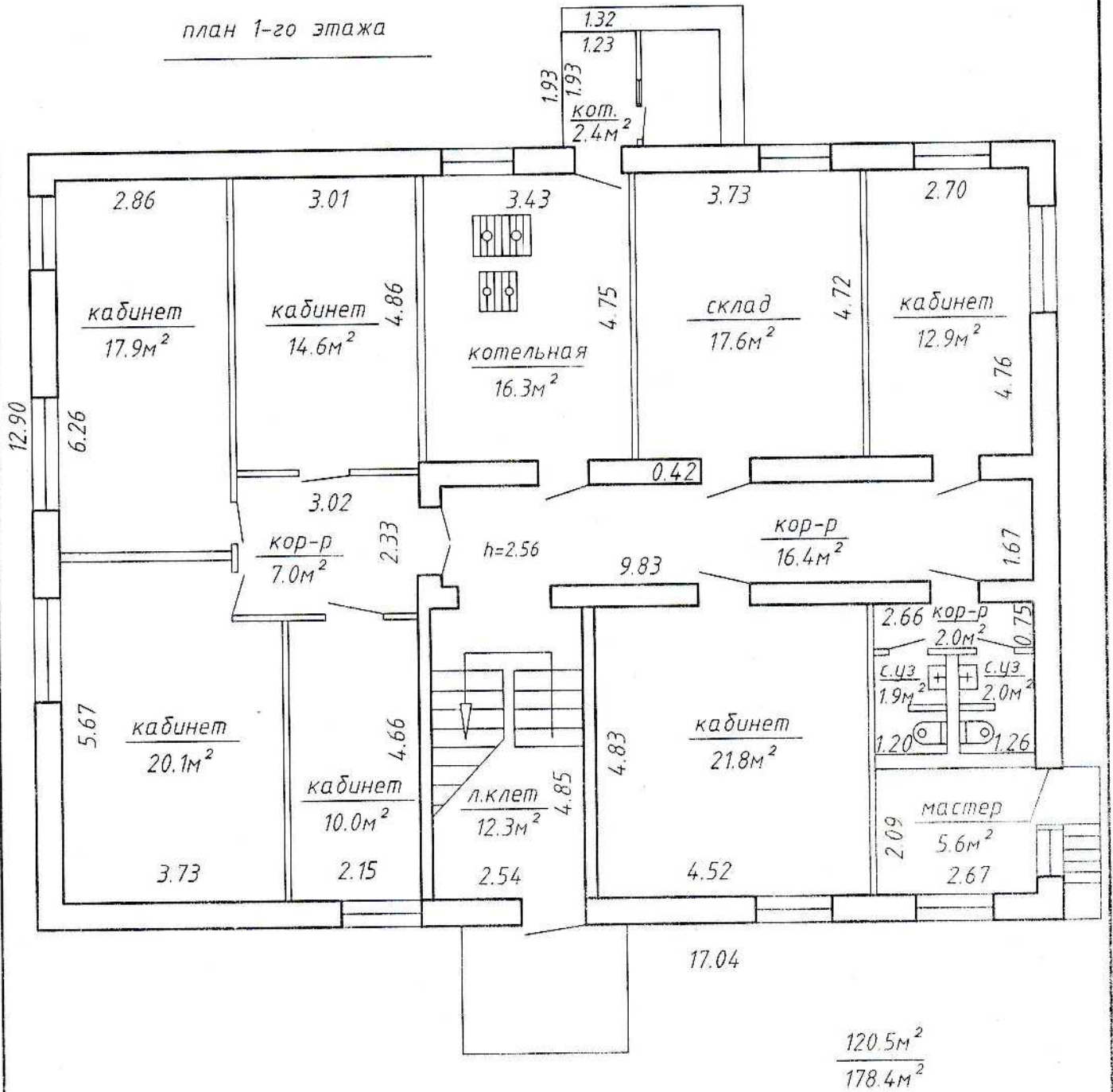
О.В. Максимова

Проверил

Ж.А.Никифоровская

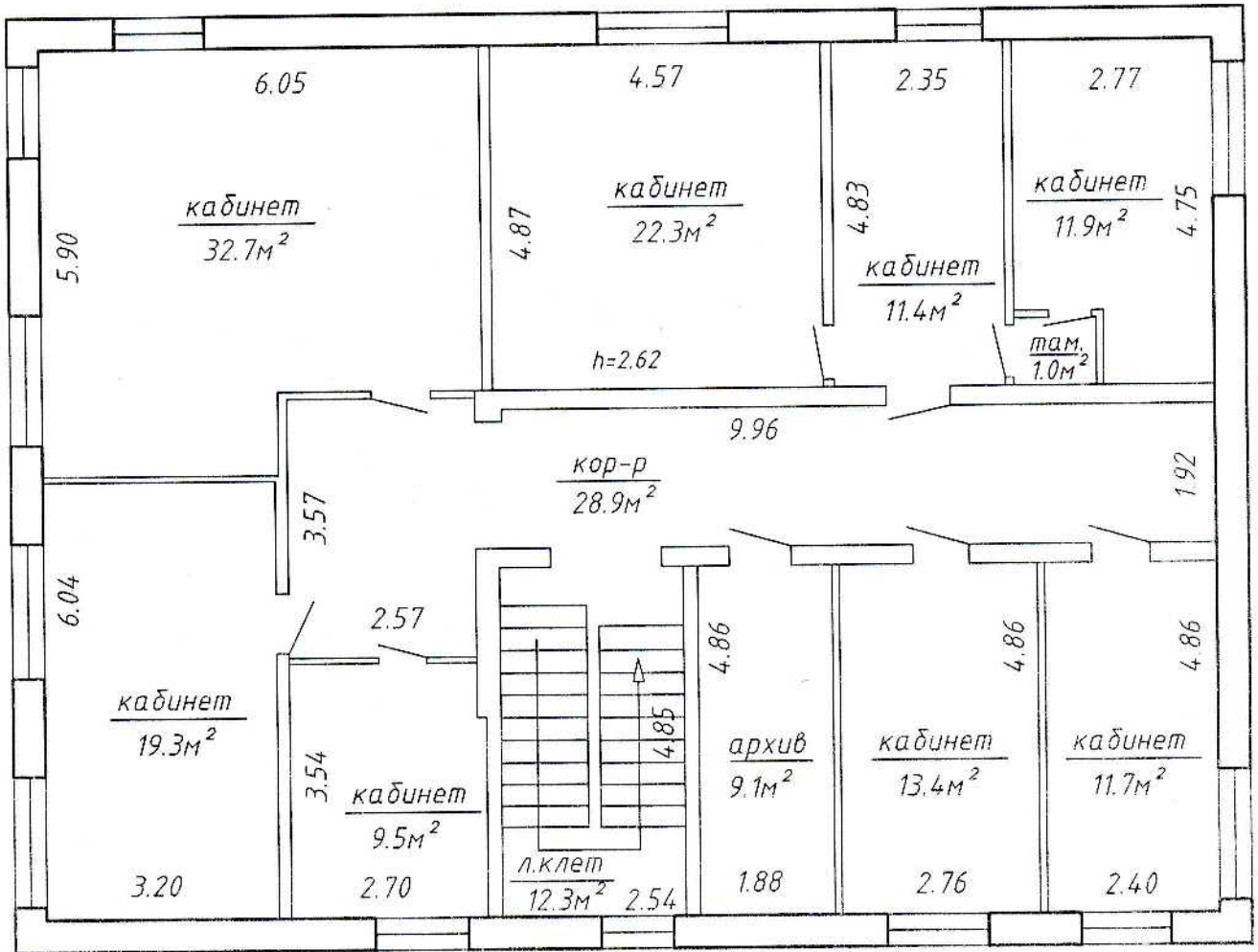


план 1-го этажа



|  |             |                                |
|--|-------------|--------------------------------|
| РУП "ВИТЕБСКОЕ АГЕНТСТВО ПО ГОСУДАРСТВЕННОЙ РЕГИСТРАЦИИ И ЗЕМЕЛЬНОМУ КАДАСТРУ" |             |                                |
| АДРЕС  |             | гор. (дер) Витебск             |
| ОБЪЕКТА  |             | ул. Чепинский, 12А             |
| НАИМЕНОВАНИЕ ЭТАЖА   | НОМЕР ЛИСТА | ЛИТЕР                          |
| 1  | 1           | А <sup>2</sup> / <sub>жб</sub> |
|  |             | Вычертил Максимова             |
|  |             | Проверил Илюфоробская          |
| " 14 " мая 2014г.  |             | Масштаб 1:100                  |

план 2-го этажа



141.3м<sup>2</sup>  
183.5м<sup>2</sup>

261.8м<sup>2</sup>  
361.9м<sup>2</sup>

|  |             |                    |  |
|--|-------------|--------------------|--|
| РУП "ВИТЕБСКОЕ АГЕНТСТВО ПО ГОСУДАРСТВЕННОЙ РЕГИСТРАЦИИ И ЗЕМЕЛЬНОМУ КАДАСТРУ" |             |                    |  |
| АДРЕС  |             | гор. (дер) Витебск |  |
| ОБЪЕКТА  |             | ул. Чепинский, 12А |  |
| НАИМЕНОВАНИЕ ЭТАЖА   | НОМЕР ЛИСТА | ЛИТЕР              | Вычертил Максимова<br>Проверил Никифоровская |
| 2  | 1           | А2/ЖД              |  |
| " 14 " мая   |             | 2014г.             | Масштаб 1:100                                |