

РЕСПУБЛИКА БЕЛАРУСЬ
ЕДИНЫЙ ГОСУДАРСТВЕННЫЙ РЕГИСТР НЕДВИЖИМОГО
ИМУЩЕСТВА, ПРАВ НА НЕГО И СДЕЛОК С НИМ

Государственный комитет по имуществу Республики Беларусь

РУП "Витебское агентство по государственной регистрации и
земельному кадастру"

**СВИДЕТЕЛЬСТВО (УДОСТОВЕРЕНИЕ) № 200/1138-3540
О ГОСУДАРСТВЕННОЙ РЕГИСТРАЦИИ**

По заявлению № 37755/21:1138 от 08 сентября 2021 года

в отношении **капитального строения** с инвентарным номером
200/С-60740, расположенного по адресу: Витебская обл., Витебский
р-н, Мазоловский с/с, южнее д. Калиново, назначение - Сооружение
специализированное водохозяйственного назначения, наименование -
водонапорная башня

произведена государственная регистрация:

1. перехода права собственности на капитальное строение,
правообладатель - юридическое лицо, резидент Республики Беларусь
Витебское областное потребительское общество.

Приложения: нет

Примечание: нет.

Свидетельство составлено 13 сентября 2021 года

Регистратор *Ладыго Виктория Александровна 1138*



М.П.

(подпись)

Лист 1 из 1

Верно:
Главный юрисконсульт
Д.Н. Александров

ГОСУДАРСТВЕННЫЙ КОМИТЕТ ПО ИМУЩЕСТВУ
РЕСПУБЛИКИ БЕЛАРУСЬ

ТЕХНИЧЕСКИЙ ПАСПОРТ НА СООРУЖЕНИЕ

составлен по состоянию на « 15 » мая 2008 г.

РУП «Витебское агентство по
государственной регистрации и земельному кадастру»
(наименование организации по государственной регистрации)

Наименование сооружения: Водонапорная башня

Назначение сооружения:

Инвентарный номер: 200/с - 60740

Адрес (местонахождение) сооружения: Витебский район, Мазоловский сельсовет, восточнее д. Лужесно, о/л «Орлёнок»

Геокод сооружения:

Паспорт составил:


(подпись)

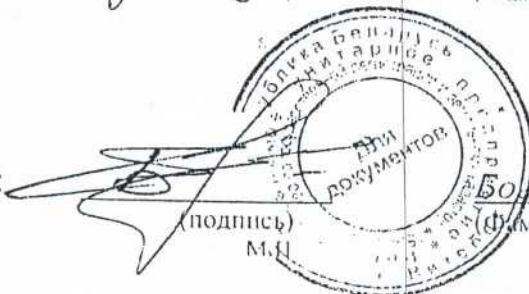
Бугаёв Н.П.
(Фамилия, инициалы) инженер
(должность)

Паспорт проверил



(подпись)

Кажеко Ю.Н.
(Фамилия, инициалы) инженер
(должность)

Уполномоченное
должностное лицо:

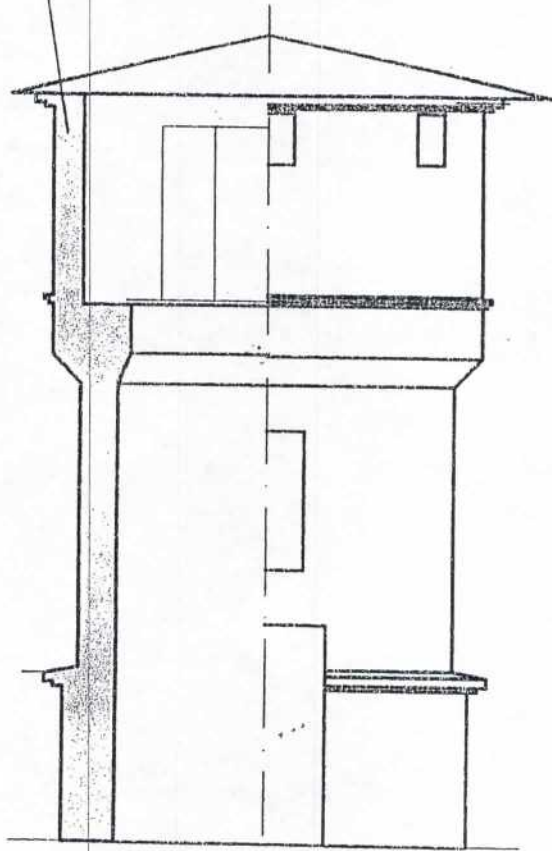

(подпись)
М.П.

Болачёв В.А.
(Фамилия, инициалы) нач. службы
(должность)

Сергеев
Главный юрисконсульт

Д.Н. Александров

1. Схема сооружения

Литер. А



2. Перечень объектов, входящих в состав сооружения

Литер	Наименование объекта
<i>A</i>	<i>Водонапорная башня</i>

3. Общие сведения о сооружении

Наименование характеристики и ее единица измерения	Значение характеристики
Дата ввода в эксплуатацию	<i>1957</i>
Общее количество составных элементов, шт.	<i>1</i>
Кадастровый(е) номер(а) земельного(ых) участка(ов)	
Высота, м	<i>10,32</i>
Площадь застройки, кв.м	<i>22,5</i>
Объём строительный, м ³	<i>234,9</i>
Вид стоимости	
Стоимость, руб.	
Износ, %	<i>60</i>

4. Характеристики объекта, входящего в состав сооружения

Шатёр

Наименование характеристики и ее единица измерения	Значение характеристики
Тип сечения	<i>круглый</i>
Материал	<i>кирпич</i>

Опора

Наименование характеристики и ее единица измерения	Значение характеристики
Тип сечения	<i>круглый</i>
Габаритные размеры, м	<i>Ø5,35</i>
Материал стен	<i>кирпич</i>

Фундамент

Наименование характеристики и ее единица измерения	Значение характеристики
Тип	<i>ленточный</i>
Материал	<i>бетон</i>
Габаритные размеры, м	<i>Ø5,35</i>

Насосный агрегат

Наименование характеристики и ее единица измерения	Значение характеристики
Тип	глубинный
Марка	UPS 32-60
Эксплуатационное назначение	подъем воды из артскважины
Производительность, куб.м/ч	32
Количество, шт.	1

Резервуар

Наименование характеристики и ее единица измерения	Значение характеристики
Тип сечения	восьмигранник
Габаритные размеры, м	длина грани 1,4 м. высота 2,4 м.
Объем, куб.м	23
Материал	сталь

Трубопровод

Наименование характеристики и ее единица измерения	Значение характеристики
Вид	подающий от скважины
Материал	сталь
Диаметр, мм	108
Длина, м	7,4
Количество, шт.	1
Вид	напорный от бака
Материал	сталь
Диаметр, мм	108
Длина, м	7,4
Количество, шт.	1

Переливное устройство

Наименование характеристики и ее единица измерения	Значение характеристики
Количество, шт.	1

Исполнительный
Главный инженер
Д.Н. Александров

Спускной трубопровод

Наименование характеристики и ее единица измерения	Значение характеристики
Материал	сталь
Диаметр, мм	32
Длина, м	4,5
Количество, шт.	2

Запорно-регулирующая арматура

Наименование характеристики и ее единица измерения	Значение характеристики
Тип	задвижка
Привод	ручной
Материал	чугун
Диаметр, мм	100
Количество, шт.	1

Тип	вентиль
Привод	ручной
Материал	чугун
Диаметр, мм	32
Количество, шт.	1

Водоразборная арматура

Тип	вентиль
Привод	ручной
Материал	чугун
Диаметр, мм	50
Количество, шт.	1

Верно:
Главный инженер-консультант

Д.Н. Александров

СИТУАЦИОННЫЙ ПЛАН

Наименование сооружения: Водонапорная башня



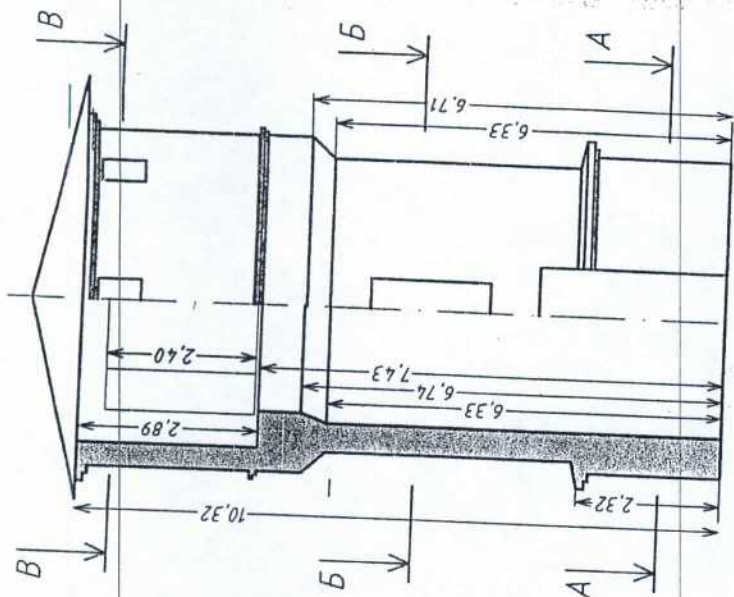
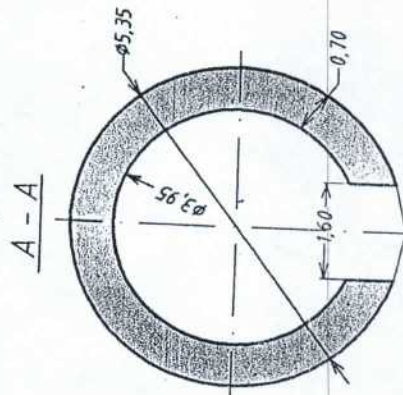
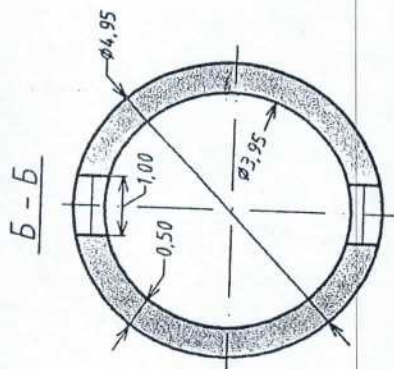
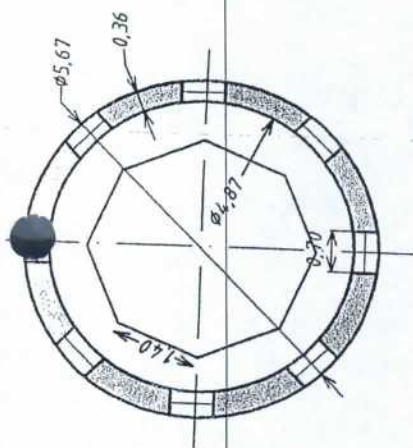
Верх: Главный юрисконсульт

Масштаб: 1:100 000

Д.Н. Александров

Местная система координат г. Витебск

Легенда: — — — — — место расположения объекта
РУП "Витебское агентство по государственной регистрации и земельному кадастру"



Автор:
 Главный Инженер-консультант
 Д.Н. Александров

Изм.	Кол.	Лист	Мод.	Подпись	Дата
				Бугачёв Н.А.	
				Бугачёв В.А.	

Заказчик:		Витебский областной союз потребительских обществ		Масштаб
		"Облпотребсоюз"		1:100
Вычертил		Стандия	Литер.	Листов
Проверил		ТИ		1
		Водонапорная башня		Листов
		Витебский район Мозольский сельский		