

МИНИСТЕРСТВО ЖИЛИЩНО-КОММУНАЛЬНОГО ХОЗЯЙСТВА
РЕСПУБЛИКИ БЕЛАРУСЬ

Дзержинское межгородское
бюро по регистрации и технической
инвентаризации недвижимости
город (пос.) Гребёновщина

Форма технического паспорта
утверждена приказом Министра
жилищно-коммунального хозяйства
Республики Беларусь
от 13.02.89 г. № 31

**ТЕХНИЧЕСКИЙ ПАСПОРТ
НА ОБЩЕСТВЕННОЕ ЗДАНИЕ
(СООРУЖЕНИЕ)**

СОСТАВЛЕН ПО СОСТОЯНИЮ НА "12" 01 2000 Г.

АДРЕС: Гребёновщина

ВЛАДЕЛЕЦ: Столбцовское райпо

ОСНОВАНИЕ ВЛАДЕНИЯ Справка на 1.07.98г.



О.С.Миранович

1. РЕСПУБЛИКА	БЕЛАРУСЬ	<input type="text" value="1500000000"/>
2. ОБЛАСТЬ	МИНСКАЯ	<input type="text" value="33000000"/>
3. ГОРОД (ПОСЕЛОК И ДР.)	Г. ГРЕБЁНОВЩИНА	<input type="text"/>
4. РАЙОН	СТОЛБЦОВСКИЙ	<input type="text"/>
5. СЕЛЬСКИЙ СОВЕТ		<input type="text"/>
6. УЛИЦА		<input type="text"/>
7. НОМЕР ДОМА	<input type="text"/>	11. КВАРТАЛ <input type="text"/>
8. НОМЕР КОРПУСА	<input type="text"/>	12. НОМЕР УЧАСТКА <input type="text"/>
9. ИНВЕНТАРНЫЙ НОМЕР	<input type="text" value="543"/>	13. НОМЕР КАРТОГРАММЫ <input type="text"/>
10. ЛИТЕР	<input type="text" value="Бк"/>	14. КАТЕГОРИЯ ФОНДА <input type="text"/>

1. ТЕХНИЧЕСКАЯ ХАРАКТЕРИСТИКА ЗДАНИЯ (СООРУЖЕНИЯ)

Магазин

(назначение, кол-во мест, помещений и т.д.)

2.	Столбцовское райпо	цел.	544

3. ОБЩИЕ СВЕДЕНИЯ

1. СЕРИЯ ПРОЕКТА	<input type="text"/>	9. ЧИСЛО КВАРТИР	<input type="text"/>
2. ЧИСЛО ЭТАЖЕЙ	<input type="text" value="1"/>	10. ЧИСЛО ЖИЛЫХ КОМНАТ	<input type="text"/>
3. ПЛОЩАДЬ ЗАСТРОЙКИ В КВ.М.	<input type="text" value="121"/>	11. МАТЕРИАЛ СТЕН	<input type="text" value="Кирпич"/>
4. ОБЪЕМ ЗДАНИЯ КУБ.М	<input type="text" value="345"/>		
5. ОБЩАЯ ПЛОЩАДЬ ЗДАНИЯ КВ.М	<input type="text" value="92.9"/>	12. ГОД ПОСТРОЙКИ	<input type="text" value="1981"/>
5а. в том числе ПОДВАЛА КВ.М	<input type="text"/>	13. ВОССТАНОВИТЕЛЬНАЯ СТОИМОСТЬ, РУБ.	<input type="text" value="461914"/>
6. ПЛОЩАДЬ НЕЖИЛЫХ ПОМЕЩЕНИЙ КВ.М.	<input type="text"/>	14. ДЕЙСТВИТЕЛЬНАЯ СТОИМОСТЬ, РУБ.	<input type="text" value="255854"/>
7. ПОЛЕЗНАЯ ПЛОЩАДЬ ЖИЛЫХ ПОМЕЩЕНИЙ КВ.М	<input type="text"/>	15. ФИЗИЧЕСКИЙ ИЗНОС В %	<input type="text" value="206060"/>
8. ЖИЛАЯ ПЛОЩАДЬ КВ.М	<input type="text"/>	15.	<input type="text"/>

9. ТЕХНИЧЕСКОЕ ОПИСАНИЕ КОНСТРУКТИВНЫХ ЭЛЕМЕНТОВ И ИНЖЕНЕРНОГО ОБОРУДОВАНИЯ ОСНОВНОГО СТРОЕНИЯ

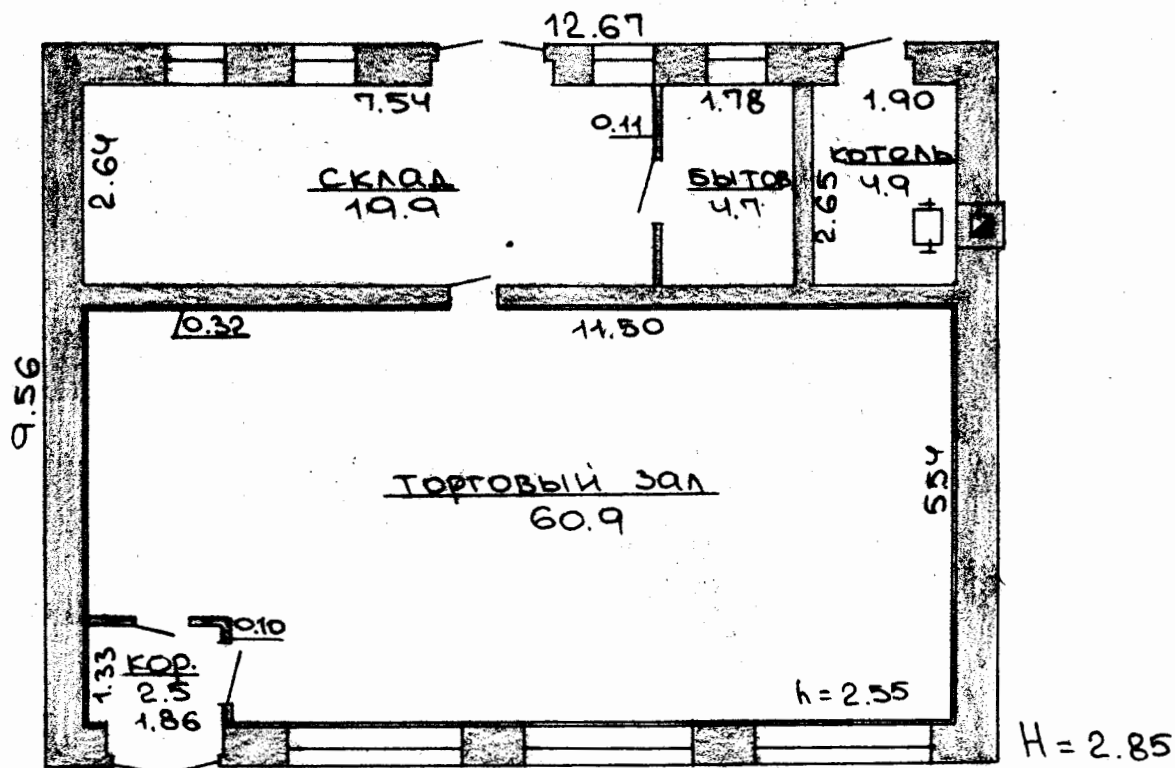
№	Наименование конструктивных элементов	Описание конструктивных элементов (материал, констр., отделка и прочее)	Износ, %	
1	2	3	4	
1	Фундамент	БУТОБЕТОН		
2	а. Наружные, внутренние, капитальные стены	КИРПИЧНЫЕ		
	б. Перегородки	КИРПИЧНЫЕ		
3	Перекрытия	Чердачные	ЖБ ПЛИТЫ	
		Междуэтажные		
		Подвальные		
4	Крыша	СОВМЕЩ. С РУЛОН. ПОКР.		
5	Полы	ПЛИТКА		
6	Проемы	Оконные	СТВОРЧАТЫЕ ОБРЕШ.	
		Дверные	ПРОСТОЙ РАБОТЫ	
7	Отделочные работы	а. Наружная отделка		
		б. Внутренняя отделка	ОБЛИЦОВКА ПЛИТКОЙ	
8	Санитарно- и электротехнические работы	Центральное отопление	ОТ КОТЛА	
		Печное отопление		
		Водопровод		
		Электроосвещение	СКРЫТАЯ ПРОВОДКА	
		Радио		
		Телефон	ЗАДАНИЕ КАБЛИРОВ.	
		Телевидение		
		Ванны	с газовой колонкой	
			с дров. колонкой	
			с горячей водой	
		Горячее водоснабжение		
		Вентиляция	ЕСТЕСТВЕННАЯ	
		Газоснабжение		
		Мусоропровод		
Лифты				
Канализация				
9.	Разные работы			

11. ОСОБЫЕ ОТМЕТКИ

ПРИЛОЖЕНИЕ:

- 1. поэтажные планы на _____ листах
- 2. План земельного участка на _____ листах

Паспорт составил: " 12 " 01 2000 г. Климович (Климович)
Паспорт проверил: " 14 " 01 2000 г. Вашина (Вашина)



$\frac{60.9}{92.9}$

Регистрация текущих изменений		БЮРО ТЕХНИЧЕСКОЙ ИНВЕНТАРИЗАЦИИ			
Произведена «	» 199 г.	ул. А. Орбеиновщина №			
Проверена «	» 199 г.	к-мма	квартал	участок	литер Б ¹ /К
подпись		план 1	этажа	лист №	М 1:100
Произведена «	» 199 г.	Составил	12.01.2000	<i>Климович</i>	Климович
Проверена «	» 199 г.	Вычертил	12.01.2000	<i>Климович</i>	Климович
подпись		Проверил	14.01.2000	<i>Вашина</i>	Вашина